

Orientações sobre a retomada do atendimento presencial na Biblioteca Mário de Andrade



BIBLIOTECA
MÁRIO
DE ANDRADE



1

Como será o atendimento na BMA?

Nesta primeira fase de retomada, **apenas a Seção Circulante** fará o atendimento ao público **exclusivamente para empréstimos e devoluções.**

Por medida de segurança e para evitar aglomerações:

- O acervo ficará fechado ao público;
- A escolha das obras será feita pelo catálogo online (<http://bibliotecacircula.prefeitura.sp.gov.br/pesquisa/>);
- Não será possível o uso das mesas de estudos e permanência na biblioteca.

Espaço aberto ao público



Atendimento mediante
agendamento prévio

Agendamento prévio via:

Site BMA: bma.sp.gov.br

Portal 156: sp156.prefeitura.sp.gov.br

Central telefônica: 156

Formas de Acesso

O acesso será exclusivamente pela
Av. São Luís, 235.

2

Como agendar o atendimento?

Acesse os canais



sp156.prefeitura.sp.gov.br

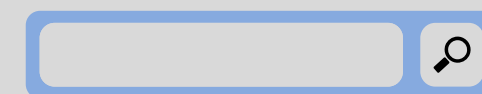


Aplicativo SP156



156

Busque por BMA no campo de busca



Cultura > Biblioteca Mário de Andrade: Agendamento de Empréstimo/Devolução.

Preencha o formulário



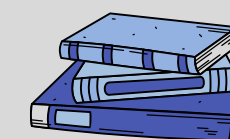
Indique os livros que você quer emprestar/devolver.

Realize o agendamento



Escolha o melhor dia e horário para você comparecer presencialmente à Biblioteca.

Compareça à BMA



Compareça no dia e horário agendados para devolver e/ou retirar os livros solicitados.

Devolução

A agenda para as devoluções está disponível em:

<https://sp156.prefeitura.sp.gov.br/portal/servicos/informacao?conteudo=3556>

Empréstimo e devolução

A agenda estará disponível a partir de **26/10/2020**.

3

Como ficam os acessos aos acervos e salas da Coleção Geral, Sala de Artes, Coleção São Paulo, Mapoteca, Obras Raras e Hemeroteca?

O acesso a esses acervos e salas de pesquisa permanecerá fechado nesta primeira fase da retomada e será reaberto ao público de forma parcial e gradativa, a partir da análise dos fatores que impactam esses espaços e serviços, visando o devido cuidado para garantir a segurança e saúde de todos. Faremos a divulgação assim que iniciarmos o agendamento para acesso a esses acervos.

4

E o acesso do público aos demais espaços de convivência da biblioteca, como o Corredor de Estudos, Sala Silenciosa, Corredor e Deck de Vidro e demais espaços que possuíam acesso livre antes da pandemia?

Por medida de segurança, neste primeiro momento, **todos esses espaços permanecerão fechados ao público.** À medida que pudermos retomar o uso desses espaços de forma segura, faremos a abertura gradual.

5

Como a biblioteca pode evitar a contaminação pelos livros que o público devolverá?

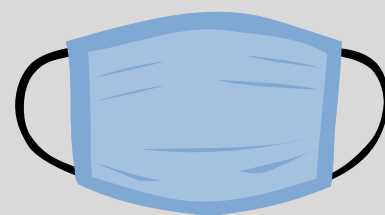
A única forma de garantir a desinfecção de um livro é o seu isolamento. Não podemos aplicar nenhum tipo de produto ou solução nesses materiais, isso pode ocasionar danos irreversíveis para a obra. Assim, a biblioteca adotará o fechamento dos acervos e o isolamento das obras que sejam devolvidas/pesquisadas/consultadas por um prazo mínimo de dias. Esse **período de isolamento do material**, chamado **quarentena**, tem variado conforme o avanço dos estudos e pesquisas sobre o tempo de vida do vírus em diferentes superfícies e materiais. Atualmente, **o prazo estabelecido para a quarentena dos materiais na BMA será de 8 dias.**

5

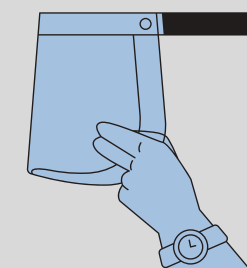
Como a biblioteca pode evitar a contaminação pelos livros que o público devolverá?

Além disso, para manuseios das obras, as equipes utilizarão sempre:

Máscara



Protetor facial



Avental



Luvas



Seguindo os protocolos de segurança!

**À medida que pudermos
retomar o uso dos demais
acervos e espaços da
Biblioteca de forma segura,
faremos a divulgação.**

**A BMA agradece a
compreensão e colaboração de
todos.**

