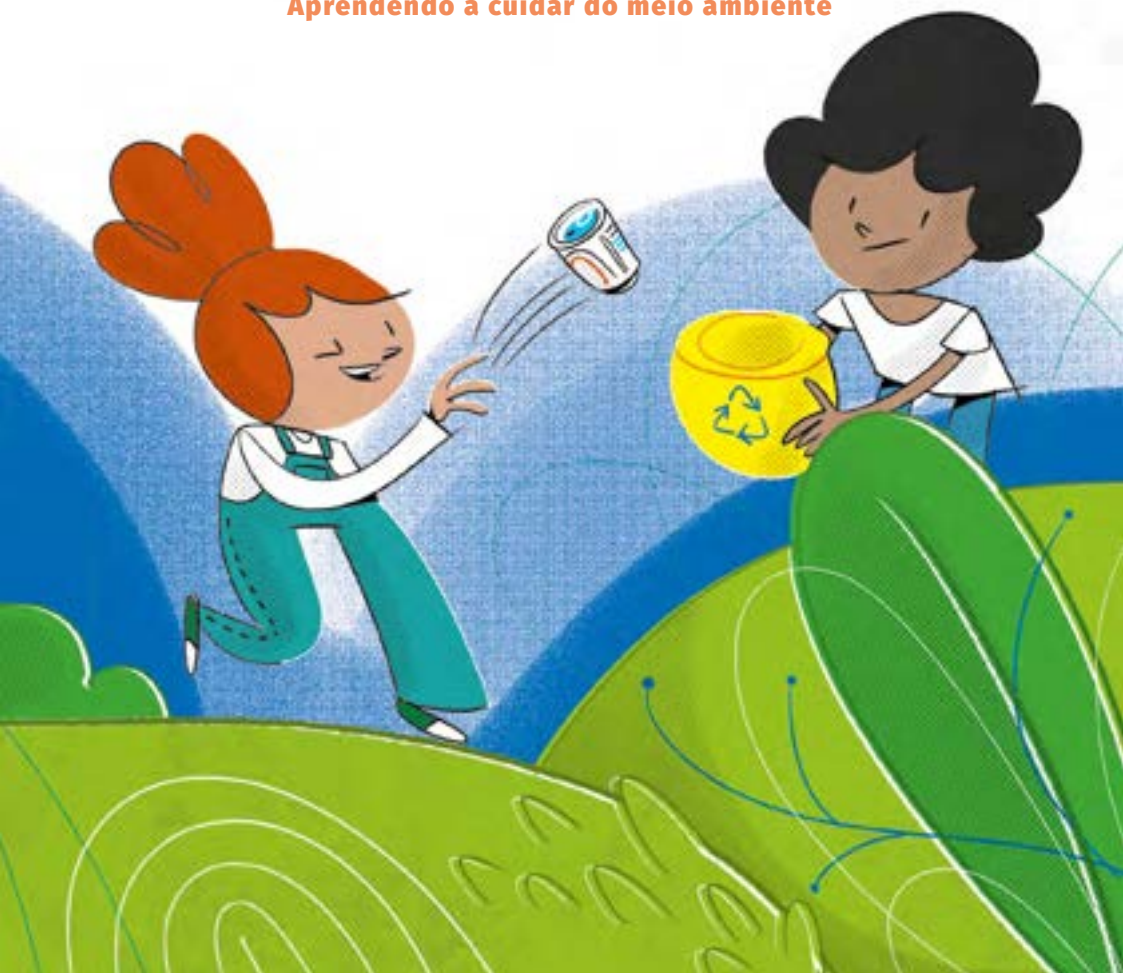



A CARTILHA do BEM


Aprendendo a cuidar do meio ambiente



Ficha técnica




Equipe ABES-SP	Roseane Maria Garcia Lopes de Souza (coordenação) e Ricardo Ribeiro
Produção	XYZA Comunicação
Texto	Cláudia Fantini
Revisão	Casa Group
Direção de arte	Alexandre Telles e Pedro Hamdan
Ilustrações	Pedro Hamdan
Diagramação	Alexandre Telles



Índice

CONHEÇA LARA E BIA. ELAS TÊM MUITO A NOS ENSINAR SOBRE O MEIO AMBIENTE.....	4
VOCÊ SABE SEPARAR OS SEUS RESÍDUOS?.....	5
A IMPORTÂNCIA DO DESCARTE CORRETO.....	10
REUTILIZAR E RECICLAR.....	12
A RESPONSABILIDADE É DE TODOS NÓS.....	14
VAMOS CONHECER OS SRs.....	18
O CUIDADO ESPECIAL COM AS LÂMPADAS.....	19

Conheça Lara e Bia



OLÁ, MEU NOME É LARA E ESTA É MINHA AMIGA BIA. HOJE QUEREMOS TE CONTAR VÁRIAS COISAS MUITO LEGAIS E IMPORTANTES QUE APRENDEMOS SOBRE O LIXO.

A PRIMEIRA DELAS É QUE A GENTE TEM QUE PARAR DE CHAMAR LIXO DE LIXO. HOJE EM DIA, O JEITO CORRETO É CHAMAR DE RESÍDUO.

Você sabe separar os seus resíduos?

PRIMEIRO DE TUDO: VOCÊS
SABEM A DIFERENÇA ENTRE
RESÍDUO RECICLÁVEL, RESÍDUO
ORGÂNICO E REJEITO?



SE A GENTE FOR JOGAR FORA TODAS ESTAS COISAS QUE ESTÃO COM A LARA, A PRIMEIRA COISA A SE FAZER É SEPARAR AS EMBALAGENS QUE SÃO RECICLÁVEIS.



SÃO ESTAS AQUI, NÉ, BIA?! A DE CHOCOLATE E DE IOGURTE. E ELAS, DE PREFERÊNCIA, TÊM QUE ESTAR BEM LIMPINHAS ANTES DE JOGAR FORA PARA NÃO ATRAPALHAR O PROCESSO DE RECICLAGEM.



JÁ O GUARDANAPO QUE EMBRULHAVA TUDO NÃO PODE SER REAPROVEITADO PORQUE MOLHOU E SUJOU, ENTÃO ELE VAI PRA LIXEIRA DE REJEITO.





E OS RESTOS DESTA MAÇÃ AQUI, LARA, VOCÊ SABE EM QUAL LIXEIRA A GENTE JOGA?

SEI SIM, BIA! ESSA VAI PARA A LIXEIRA DE RESÍDUOS ORGÂNICOS!

ISSO MESMO! OS RESÍDUOS ORGÂNICOS SÃO COMO O RESTO DESTA MAÇÃ, AS SOBRAS DE COMIDA, FRUTAS, LEGUMES, VERDURAS... OU SEJA, TUDO QUE PODE E DEVE SER TRANSFORMADO EM ADUBO NATURAL PARA COLOCAR NAS PLANTINHAS.



Assim como estas 3 lixeiras recebem diferentes tipos de resíduos, a gente ainda tem mais divisões. Você sabia que para cada tipo de resíduo existe uma cor de lixeira?



A AMARELA é para descartar metal

A AZUL é para descartar papel

A VERMELHA é para descartar plástico

A VERDE recebe vidros

ESTAS SÃO AS PRINCIPAIS CORES, MAS ALGUNS LUGARES USAM CORES DIFERENTES PARA COISAS PARECIDAS, ENTÃO É SEMPRE IMPORTANTE LER O QUE ESTÁ ESCRITO NA LIXEIRA OU PERGUNTAR PARA ALGUÉM PARA SABER DIREITINHO AONDE VAI CADA RESÍDUO.



A importância do descarte correto

VOCÊS SABEM POR QUE A GENTE TEM A OBRIGAÇÃO DE FAZER ESTE DESCARTE CORRETO SEMPRE?

POSSO DAR UMA DICA PRA ELES, BIA?! VOCÊS JÁ VIRAM ALGUM LUGAR CHEIO DE RESÍDUOS? ESTE LUGAR ERA BONITO? EXISTIAM PLANTAS? ANIMAIS?

TEM UM RIO PERTO DA MINHA CASA E MUITAS PESSOAS JOGAM RESÍDUOS LÁ. ALÉM DE TER UM CHEIRO MUITO RUIM, A ÁGUA NÃO TEM MAIS PEIXES, É BEM SUJA E MEU PAI SEMPRE DIZ QUE ALI MORAM UNS RATOS QUE PODEM PASSAR DOENÇAS PRA GENTE.

QUE PENA, BIA. IMAGINA SE ESSE RIO FOSSE LIMPINHO E VOCÊ PUDESSE BRINCAR ALI? SERIA MUITO LEGAL, NÃO É?! POR ISSO O DESCARTE CORRETO É TÃO IMPORTANTE PARA MANTER A GENTE E O PLANETA SAUDÁVEIS.

FOI PENSANDO EM EVITAR QUE MAIS LUGARES DA CIDADE FIQUEM IGUAIS AO RIO QUE A BIA VIU QUE, EM 2010, FOI CRIADA A LEI Nº 12.305 CHAMADA DE POLÍTICA NACIONAL DE RESÍDUOS SÓLIDOS.



BIA, VOCÊ SABE O QUE É UMA LEI?

IXI, LARA, NÃO SEI NÃO!



NÃO TEM PROBLEMA, VOU TE CONTAR. SABE QUANDO SUA MÃE FALA QUE VOCÊ NÃO PODE FAZER ALGUMA COISA? AS LEIS SÃO TIPO ISSO. ELAS DEFINEM OS LIMITES DA LIBERDADE DE CADA CIDADÃO, DIZENDO O QUE É PERMITIDO E O QUE NÃO É. POR TUDO ISSO, AS LEIS SÃO TÃO IMPORTANTES PARA O DESENVOLVIMENTO DA NOSSA SOCIEDADE.

AH ENTENDI!! ENTÃO ESTA LEI DE 2010 É UMA REGRA QUE VALE PRA TODOS NÓS.




Além de ser uma responsabilidade de todos – crianças, adultos, idosos, moradores das grandes cidades ou que vivem no campo, governos e empresas, a lei também ensina sobre a importância de pensar em como gerar menos resíduos. Sobre isso, vamos falar a seguir.

Reutilizar e reciclar


BIA, NA HORA DE COMPRAR ALGUMA COISA, A GENTE TEM QUE PENSAR SE AQUILO PODE SER REUTILIZADO E, CLARO, PRESTAR ATENÇÃO NA MANEIRA CORRETA DE DESCARTAR, SEPARANDO O NOSSO RESÍDUO.

É ISSO AÍ! POR EXEMPLO: MINHA MÃE COMPROU ESTE POTE DE REQUEIJÃO QUE VINHA NUM COPINHO DE VIDRO. QUANDO ACABOU, A GENTE COMEÇOU A USAR O COPINHO PRA TOMAR ÁGUA. ASSIM, ELE NEM PRECISOU SER JOGADO FORA.

SIM! NA MINHA CASA A GENTE TAMBÉM REAPROVEITA MUITA COISA. ATÉ AS EMBALAGENS DE AMACIANTE VIRAM VASINHOS DE PLANTA! É SÓ TER CRIATIVIDADE QUE DÁ PRA FAZER UM MONTE DE COISAS!



QUE LEGAL, LARA! AGORA, NA HORA DE
DESCARTAR OS RESÍDUOS RECICLÁVEIS, ORGÂNICOS
E REJEITOS, É MUITO IMPORTANTE SEPARAR E
DESCARTAR CORRETAMENTE PARA QUE CADA UM
TENHA O SEU DESTINO ADEQUADO.



LEMBRE-SE SEMPRE DE COLOCÁ-LOS DENTRO
DE SACOS E LIXEIRAS E FICAR ATENTO PARA
QUE O RESÍDUO NÃO VAZE, EVITANDO QUE
ELE CONTAMINE O SOLO, AS ÁGUAS DOS RIOS,
O AR OU NOS TRAGA DOENÇAS.

A responsabilidade é de todos nós

ASSIM COMO A GENTE PODE PENSAR EM REAPROVEITAR AS EMBALAGENS, ESTA LEI TAMBÉM OBRIGA QUEM FEZ O PRODUTO A PEGAR DE VOLTA OS RESÍDUOS, COMO POR EXEMPLO AS EMBALAGENS. ISSO É CHAMADO DE **LOGÍSTICA REVERSA**.

LOGÍSTICA REVERSA?
COMO ASSIM, LARA?

BIA, O NOME É COMPLICADO, MAS A IDEIA É MUITO SIMPLES: A **LOGÍSTICA REVERSA** É UM CONJUNTO DE AÇÕES QUE FACILITAM A COLETA PARA QUE AS EMPRESAS RECEBAM DE VOLTA OS RESÍDUOS SÓLIDOS DE SEUS PRODUTOS. ASSIM ELAS PODEM SER REAPROVEITADOS OU DESCARTADOS DA MANEIRA CORRETA PARA NÃO PREJUDICAR O MEIO AMBIENTE.



Veja os principais resíduos que devem ser devolvidos após o uso:



Embalagens



Pneus



Óleos
lubrificantes



Lâmpadas



Eletrônicos



Pilhas e baterias



Medicamentos

AH, ENTENDI, LARA! A **LOGÍSTICA REVERSA** É AMIGA DO MEIO AMBIENTE PORQUE DÁ O DESTINO CORRETO PARA QUE ESTE RESÍDUO NÃO POLUA O PLANETA, NÉ?!

EXATAMENTE, BIA! E SE A GENTE TEM TODO ESSE CUIDADO DENTRO DE CASA, QUANDO ESTAMOS NAS RUAS, PRAÇAS E PARQUES DA CIDADE, NÃO PODE SER DIFERENTE.



SIM! NADA DE JOGAR NO CHÃO
A CAIXINHA DE SUCO VAZIA. A
GENTE TEM O DEVER DE AJUDAR
QUEM TRABALHA NA LIMPEZA
URBANA E NA COLETA SELETIVA
A FAZER SEU TRABALHO.



ESTA EQUIPE DEDICADA E CHEIA DE DISPOSIÇÃO
AJUDA A CUIDAR DA CIDADE, FAZENDO A COLETA,
VARRENDO AS RUAS, PODANDO AS ÁRVORES E
LEVANDO PARA O LOCAL CORRETO TODO OS
PRINCIPAIS RESÍDUOS RECOLHIDOS.

MAS PARA A **LOGÍSTICA REVERSA**, ALGUNS PRODUTOS PRECISAM SER DESCARTADOS EM LOCAIS PRÓPRIOS PARA QUE EMPRESAS ENCAMINHEM PARA O REAPROVEITAMENTO. EM CADA CIDADE FUNCIONA DE UM JEITO, ENTÃO É IMPORTANTE PESQUISAR COMO FUNCIONA AÍ ONDE VOCÊ MORA.



Resumindo: todo mundo tem que fazer a sua parte!
É por isso que a lei tem 4 princípios bastante importantes:

1. A participação de todos: prefeituras, empresas, comerciantes e a população
2. A cooperação entre o governo, as empresas e a sociedade
3. A responsabilidade compartilhada pelo ciclo de vida dos produtos
4. A educação ambiental para que todos tenham acesso a informações e soluções



POR TUDO ISSO, FALAMOS SOBRE PRESTAR ATENÇÃO NA HORA DE COMPRAR ALGUM PRODUTO. QUANDO POSSÍVEL, É IMPORTANTE DAR PREFERÊNCIA PARA O QUE É RECICLÁVEL OU JÁ FOI RECICLADO. E SEMPRE LEMBRAR DE AVALIAR SE ALGO PODE SER CONSERTADO OU DOADO ANTES DE IR PARA A LIXEIRA.

ESSA CAMISETA ERA DA MINHA PRIMA. AO INVÉS DE JOGAR FORA PORQUE NÃO SERVIU MAIS, ELA ME DEU. DA MESMA FORMA ACONTECEU COM OS BRINQUEDOS QUE EU NÃO BRINCAVA MAIS. JUNTEI TODOS E DOEI PARA OUTRAS CRIANÇAS QUE VÃO REAPROVEITÁ-LOS.

É ISSO MESMO, BIA!
REDUZIR O CONSUMO E REAPROVEITAR O QUE AINDA ESTÁ BOM MUDAM O MUNDO.



Vamos conhecer os 5Rs



VOCÊ SABE O QUE SÃO OS 5RS?



1. **Repensar** nossos hábitos de consumo quando vamos às compras



2. **Recusar** produtos que fazem mal pra gente ou causem danos para o meio ambiente



3. **Reduzir** a geração de resíduos, individualmente e coletivamente



4. **Reutilizar** sempre que possível



5. **Reciclar**

OS 5RS SERVEM PARA A GENTE LEMBRAR DO QUE É IMPORTANTE: CUIDAR DO MEIO AMBIENTE, DA NOSSA SAÚDE E DA NOSSA SOCIEDADE, SEMPRE PENSANDO BEM ANTES DE COMPRAR ALGO E COMO FAZER O DESCARTE CORRETO.



O cuidado especial com as lâmpadas



ALGUMAS COISAS PRECISAM TER UM DESCARTE CORRETO PARA NÃO CONTAMINAR O PLANETA.



ESTE É O CASO DAS LÂMPADAS, BIA. TODA VEZ QUE UMA LÂMPADA PARA DE FUNCIONAR, A PRIMEIRA COISA QUE A GENTE PENSA EM FAZER É JOGAR FORA E COLOCAR UMA NOVA. MAS ESTE MATERIAL PRECISA DE UM CUIDADO MUITO ESPECIAL.





DENTRO DE ALGUNS TIPOS DE LÂMPADA EXISTE UMA SUBSTÂNCIA CHAMADA MERCÚRIO, QUE PODE CONTAMINAR O SOLO, OS RIOS E MATAR OS PEIXES QUE VIVEM NELE. EM GRANDES QUANTIDADES, PODE ATÉ CAUSAR DOENÇAS NAS PESSOAS.

MAS LARA, MEU PAI DISSE QUE EXISTE UM OUTRO TIPO DE LÂMPADA QUE É MAIS AMIGA DO MEIO AMBIENTE, PORQUE GASTA MENOS E NÃO TEM MERCÚRIO. ELA SE CHAMA LED.

ISSO MESMO, BIA! AS LÂMPADAS DE LED SÃO MUITO MELHORES PARA O PLANETA, MAS MESMO ELAS NÃO PODEM SER JOGADAS EM UM LIXO COMUM.



MAS O QUE A GENTE FAZ COM ESTAS LÂMPADAS VELHAS? TEM COMO CONSERTAR?

NÃO TEM COMO CONSERTAR, MAS TEM COMO REAPROVEITAR! POR ISSO É EXTREMAMENTE IMPORTANTE LEVAR AS LÂMPADAS QUE NÃO FUNCIONAM MAIS ATÉ OS PONTOS DE ENTREGA DA RECICLUS.





AH, EU JÁ VI UM DESTES
LÁ NO SUPERMERCADO
DO BAIRRO!




Os PONTOS DE ENTREGA DA RECICLUS estão em vários lugares das cidades brasileiras e já coletaram milhões de lâmpadas. Assim que a gente descarta no ponto da Reciclus, eles encaminham para recicladoras que fazem a descontaminação para evitar problemas para o meio ambiente e reaproveitam mais de 90% dos seus componentes.

É SÓ LEVAR ATÉ OS
PONTOS E COLOCAR NOS
LOCAIS INDICADOS, NÉ?!

ISSO MESMO! TÃO FACINHO QUE ATÉ A
GENTE PODE FAZER COM A SUPERVISÃO
DE UM ADULTO. E PRA SABER SE NA SUA
REGIÃO TEM ALGUM PONTO DE COLETA DE
LÂMPADAS DA RECICLUS, BASTA ENTRAR
NO SITE: WWW.RECICLUS.ORG.BR.





VIU SÓ QUANTA COISA LEGAL DÁ PRA
APRENDER SOBRE OS RESÍDUOS? AGORA É
COM VOCÊ! CONTE PARA SEUS PAIS E AMIGOS
E AJUDE A CUIDAR DESTA ENORME CASA QUE
PERTENCE A TODOS NÓS: O NOSSO PLANETA!



ABES-SP

Associação Brasileira de Engenharia
Sanitária e Ambiental - SP
R. Eugênio de Medeiros, 242 - 6º andar
Pinheiros - São Paulo/SP
Tel: (11) 3814-1872
www.abes-sp.org.br

Reciclus

Rua Minas Gerais, 190
Higienópolis | São Paulo - SP
CEP 01244-010
Tel: (11) 5084-0769
www.reciclus.org.br



ABES
São Paulo



Reciclus

A CARTILHA DO BEM:
APRENDENDO A CUIDAR
DO MEIO AMBIENTE

São Paulo, 2022