

Boletim Monkeypox



CIDADE DE
SÃO PAULO
SAÚDE

10/10/2022

Nº 43

Casos notificados de monkeypox por data de início de sintomas e classificação final

Fonte: CeVeSP, dados atualizados em 07/10/2022 15:48:26

Casos Confirmados

2.677

Casos Descartados

4.367

Casos Prováveis

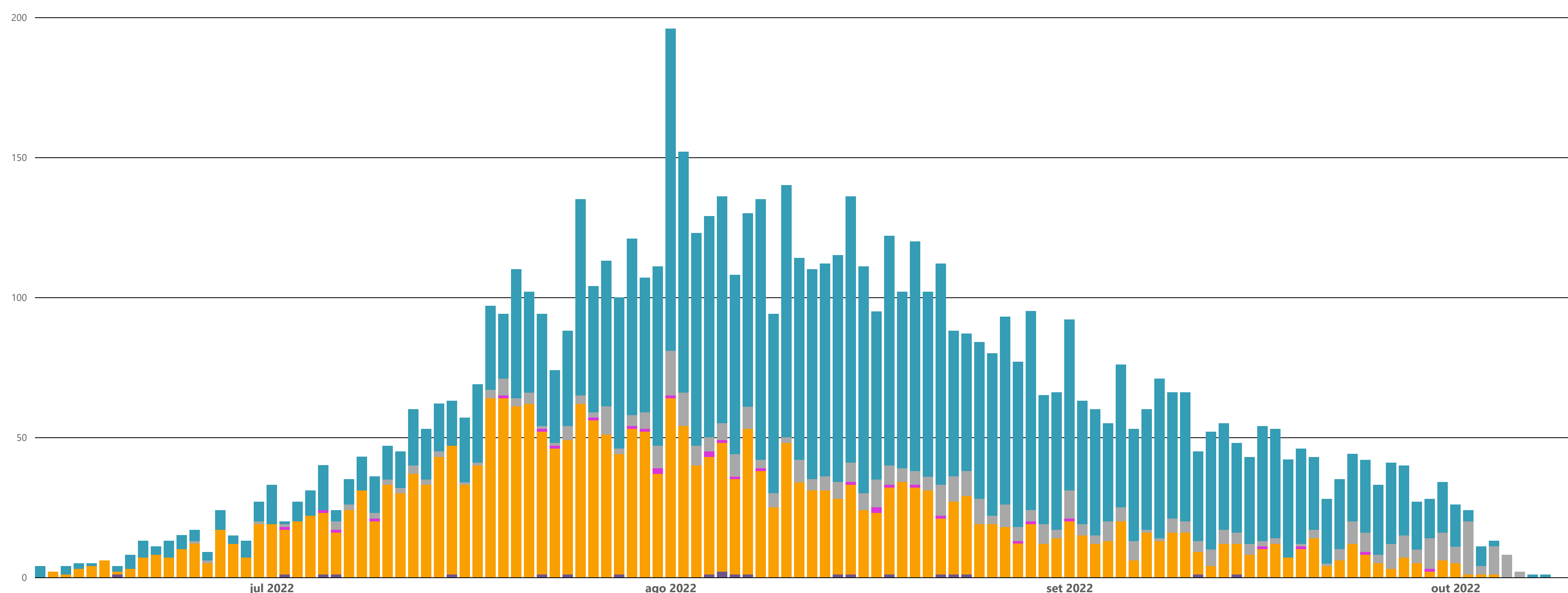
31

Em Investigação

499

Perda Seguimento

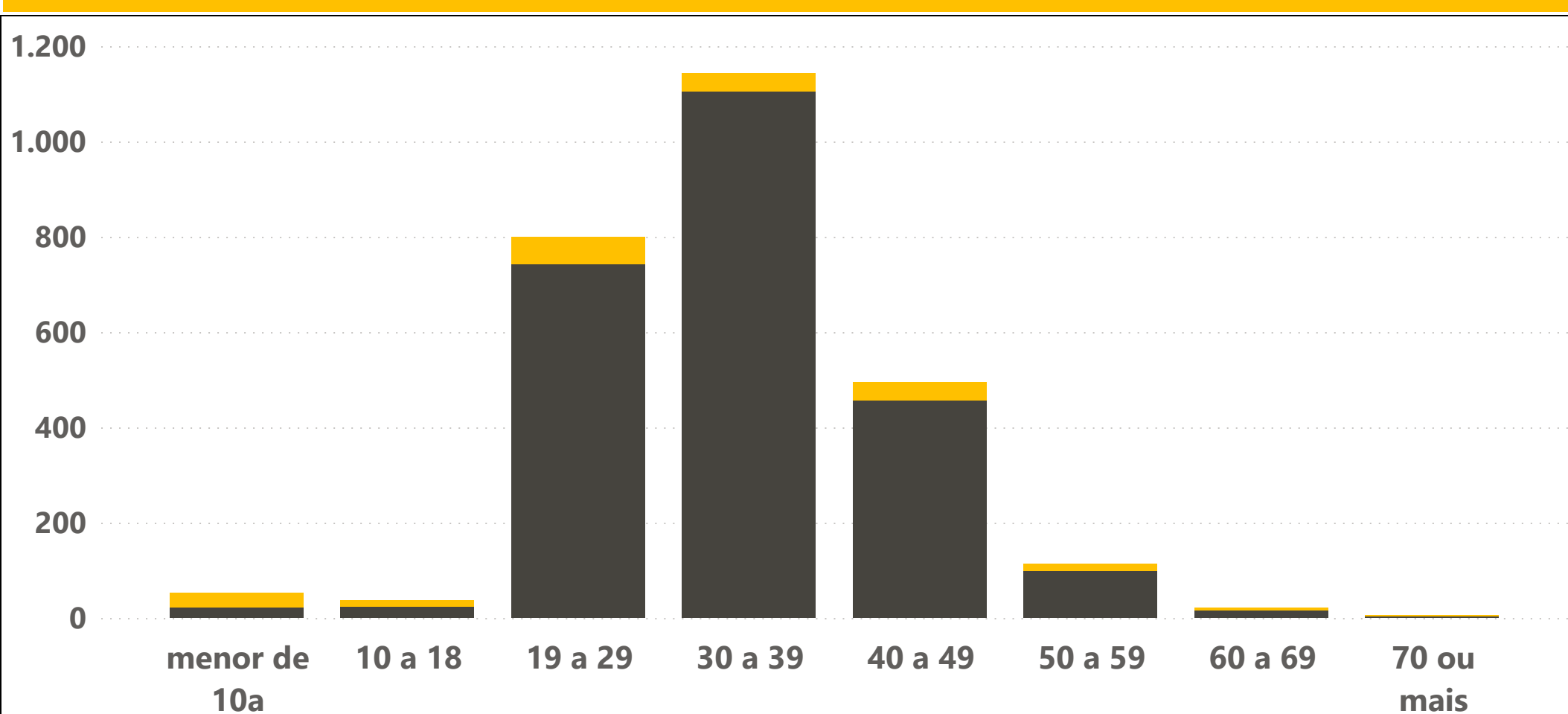
21



Legenda ● Perda de Seguimento ● Confirmado ● Provável ● Em Investigação ● Descartado

Casos confirmados de Monkeypox

Casos segundo faixa etária e sexo



Masculino

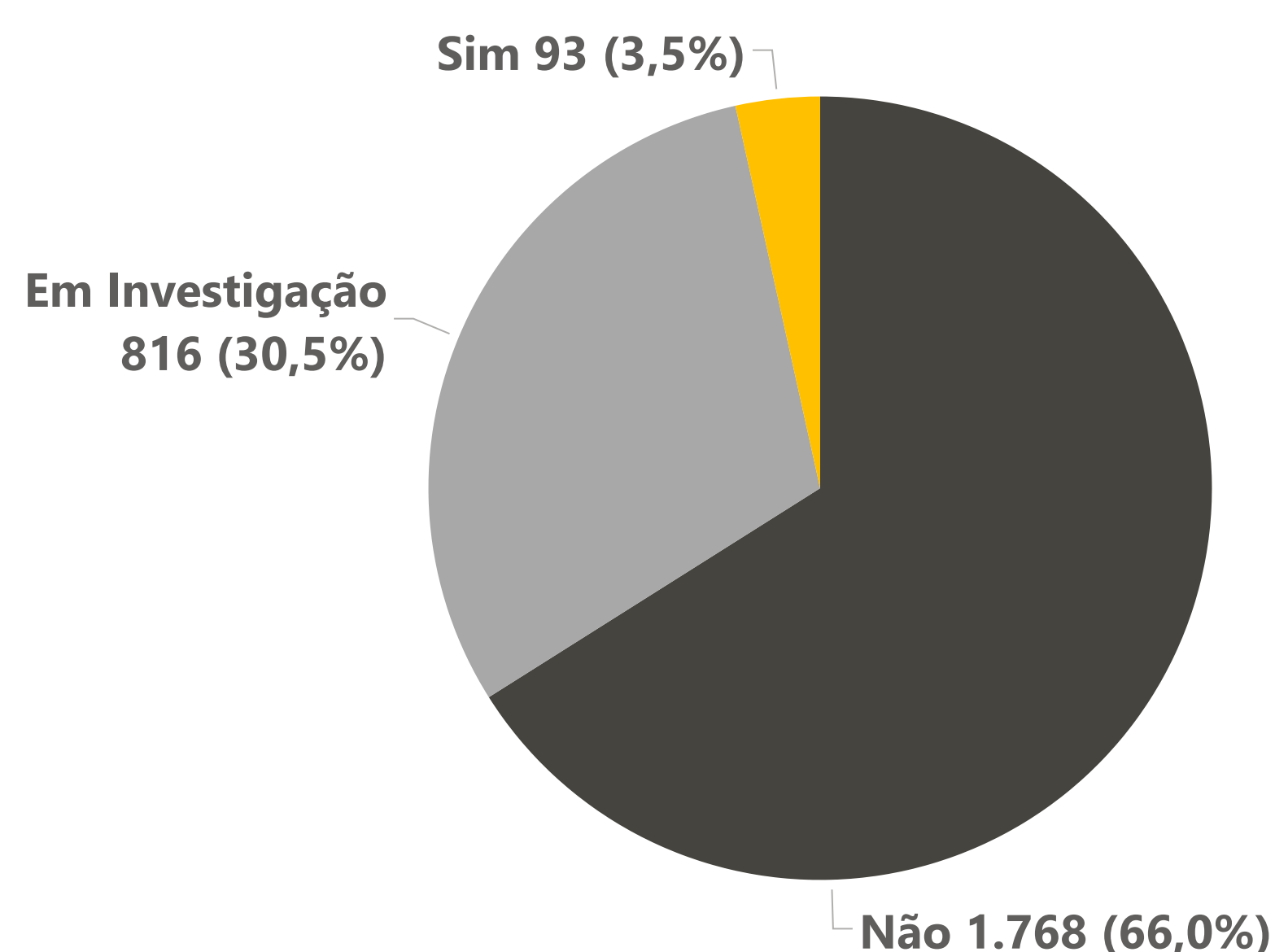
2.468
(92,19%)

Feminino

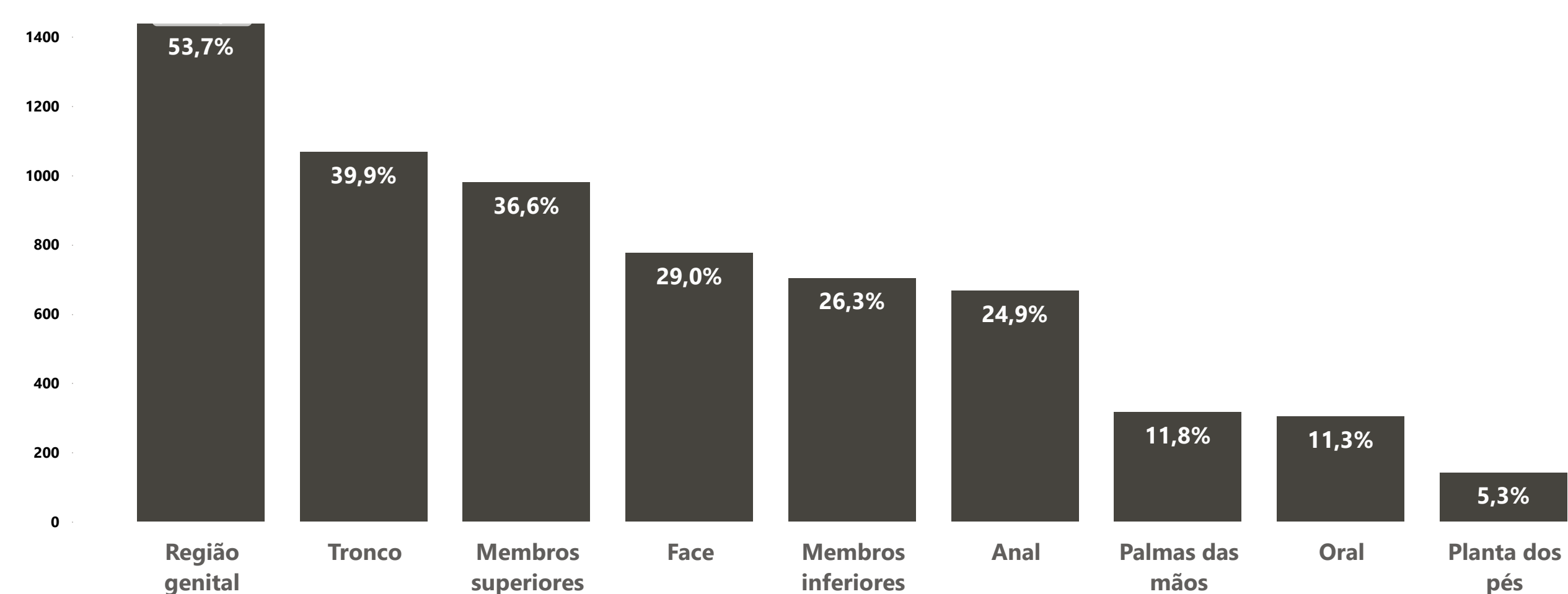
200
(7,47%)

Sexo	menor de 10a	10 a 18	19 a 29	30 a 39	40 a 49	50 a 59	60 a 69	70 ou mais
Fem	30	14	57	38	38	15	6	2
Masc	22	24	743	1.105	457	98	16	3

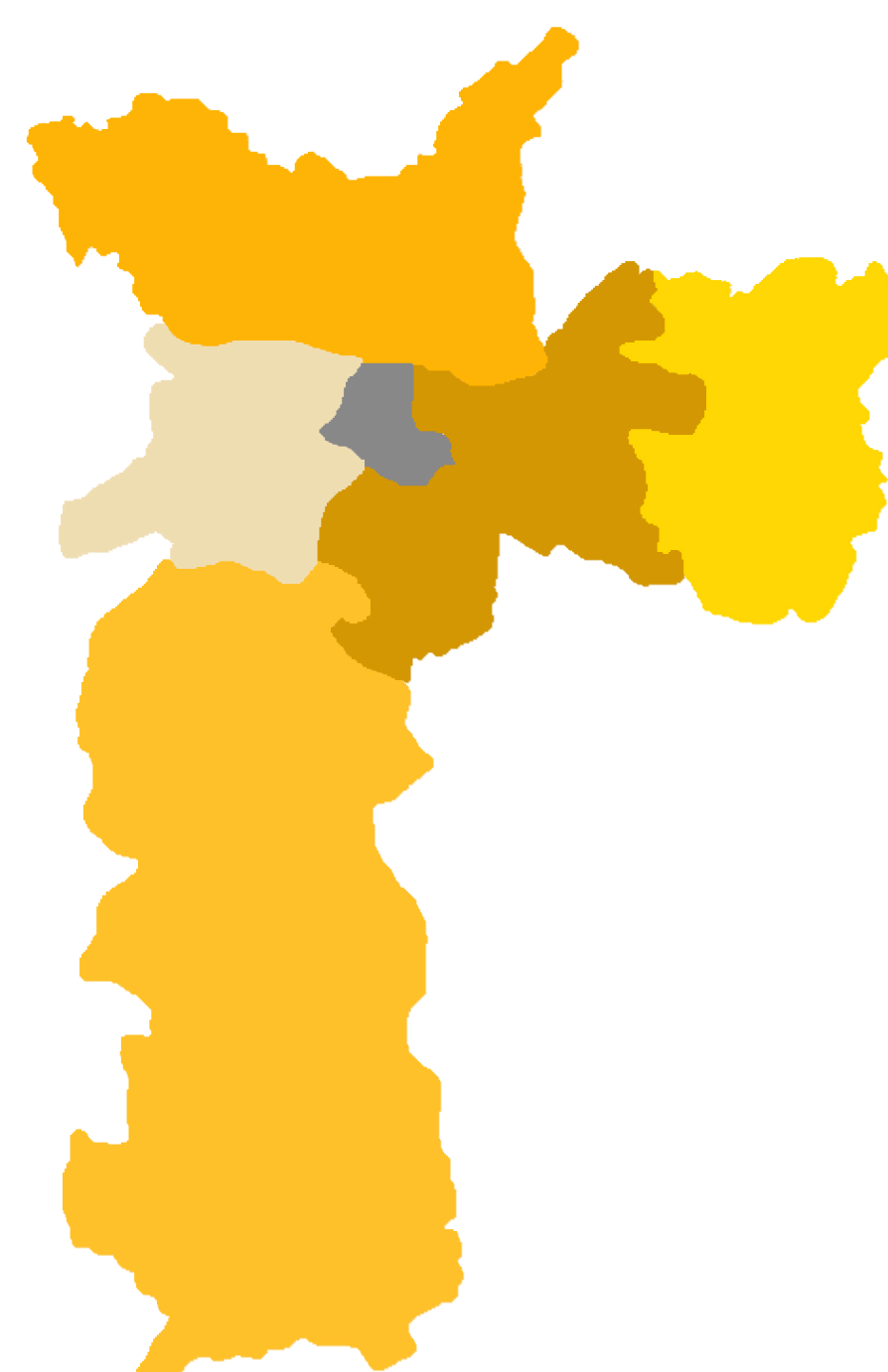
Casos Hospitalizados



Distribuição da localização das lesões

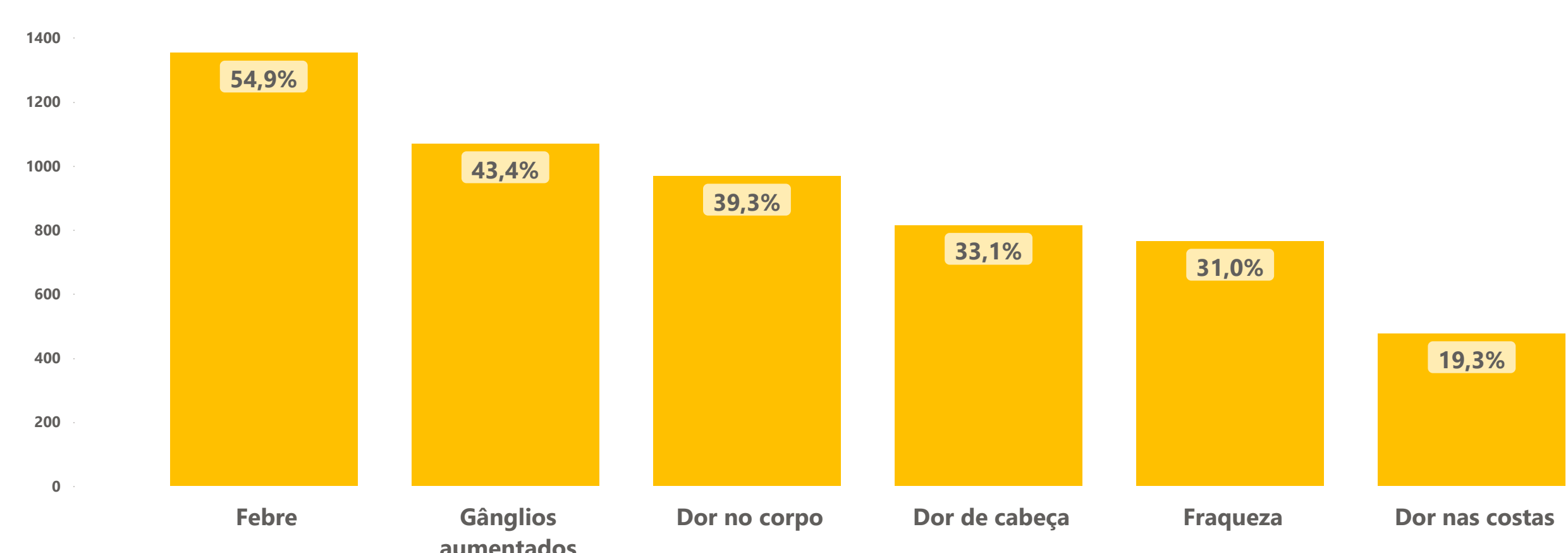


Número de casos por região



Região	Casos
CENTRO	782
LESTE	237
NORTE	356
OESTE	368
SUDESTE	565
SUL	363

Distribuição dos sinais e sintomas



Os casos de suspeita de monkeypox devem procurar a unidade de saúde mais próxima para avaliação e diagnóstico.

Notificação imediata:
cevesp.saude.sp.gov.br/notifica/monkeypox

Mais informações no site:
prefeitura.sp.gov.br/covisa

