

FLUXOGRAMA PARA ATENDIMENTO DE CASOS DE MONKEYPOX EM SERVIÇOS DE SAÚDE PÚBLICO E PRIVADO

Publicado em: 30/06/2022
Atualizado em: 03/08/2022

ATENDIMENTO A CASOS SUSPEITOS DE MONKEYPOX (MPXV)

Definição de caso suspeito: Indivíduo de qualquer idade que apresente início súbito de lesão em mucosa

E/OU

Erupção cutânea aguda sugestiva* de MPXV, única ou múltipla, em qualquer parte do corpo (incluindo região genital/perianal ou oral),

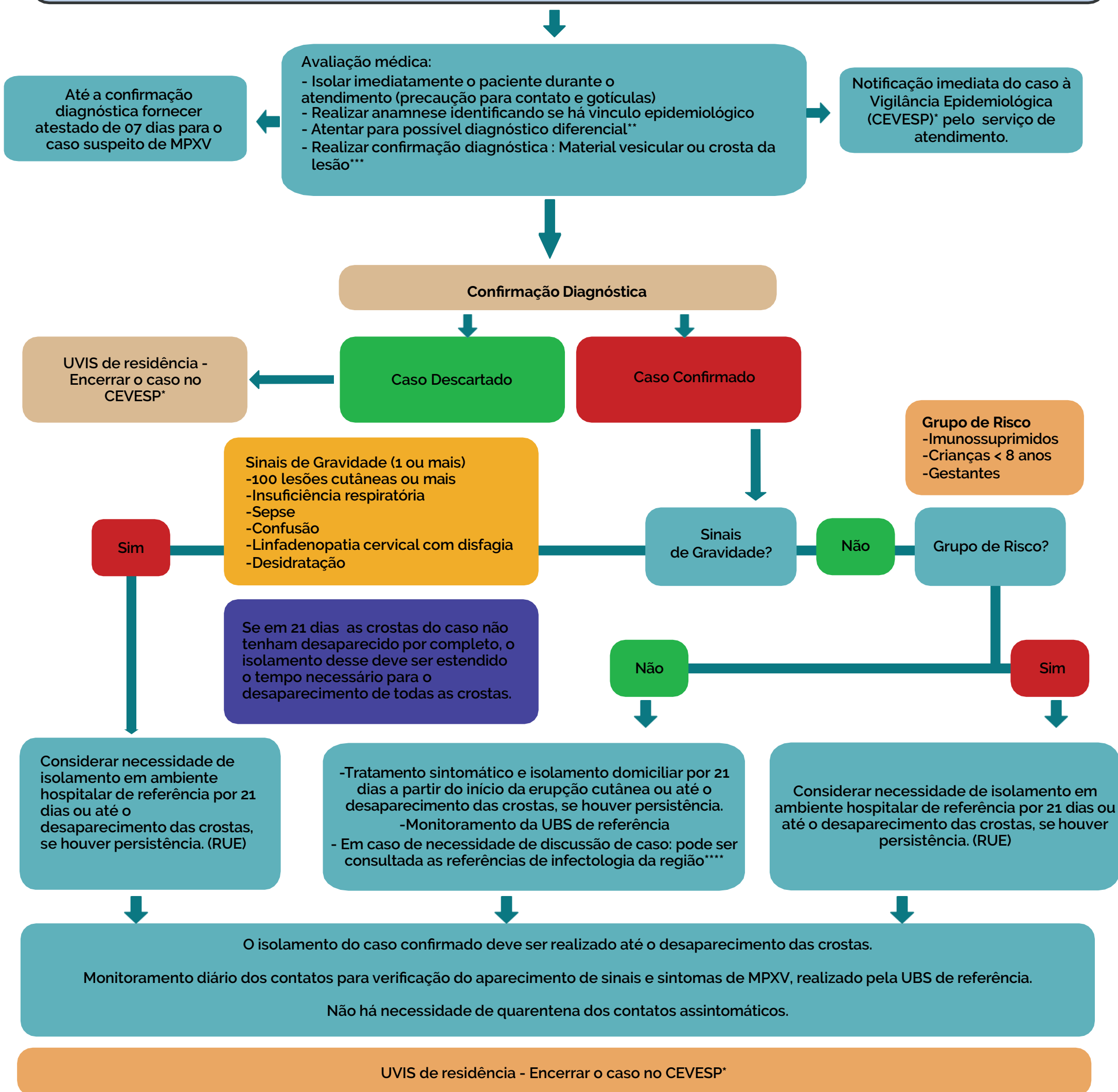
E/OU

Proctite (dor anorretal, sangramento anal)

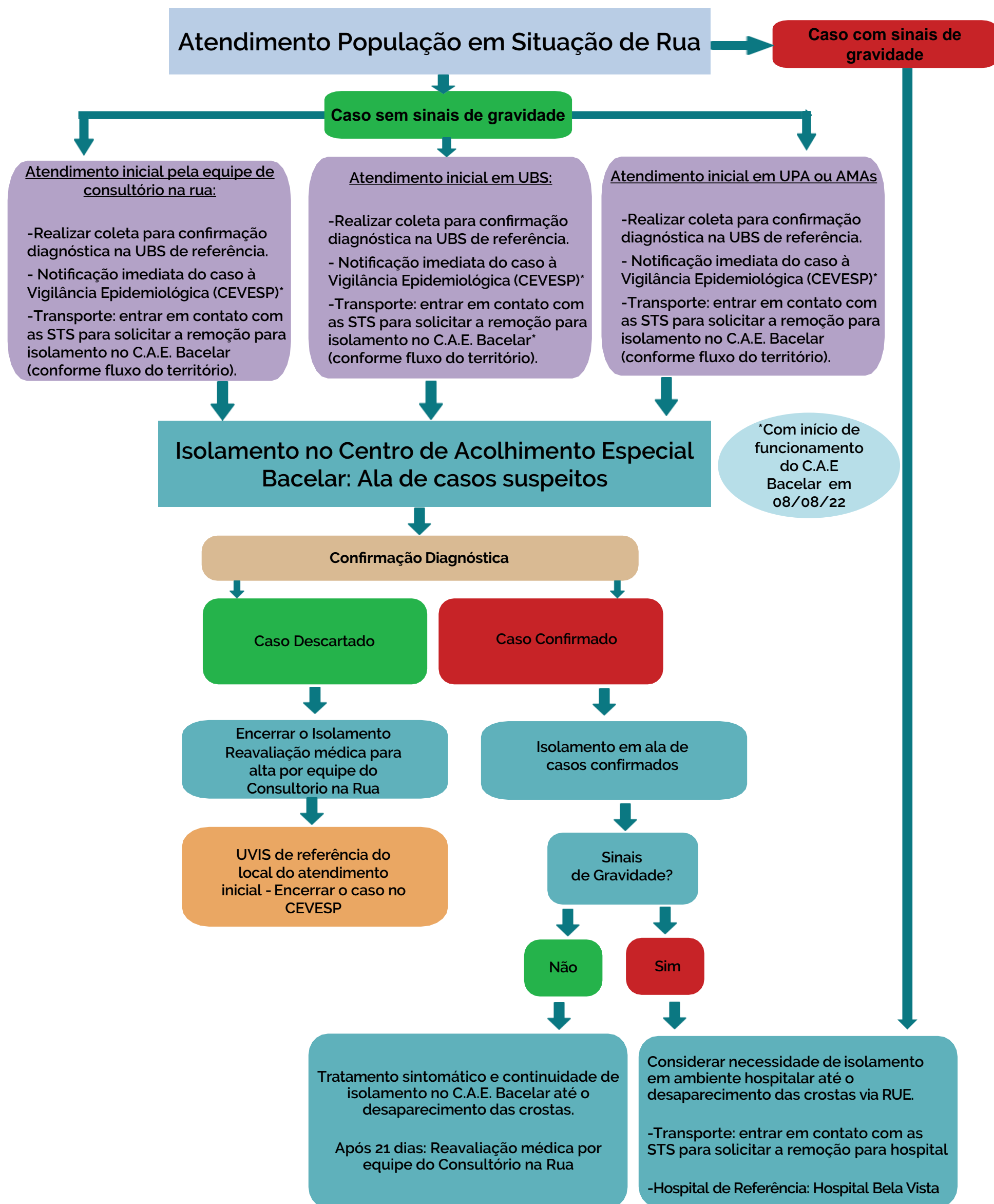
E/OU

Edema peniano, podendo estar associada a outros sinais e sintomas

*Lesões profundas e bem circunscritas, muitas vezes com umbilicação central; e progressão da lesão através de estágios sequenciais específicos: máculas, pápulas, vesículas, pústulas e crostas



FLUXOGRAMA PARA ATENDIMENTO DE CASOS DE MONKEYPOX EM SERVIÇOS DE SAÚDE PÚBLICO E PRIVADO



UVIS de referência do local do atendimento inicial - Encerrar o caso no CEVESP*

ENDEREÇOS:

Centro de Acolhida Especial Bacelar: Rua Dr. Bacelar, 22 – Vila Clementino
Hospital Municipal Bela Vista: Rua Antônio Carlos, 122 - Consolação

FLUXOGRAMA PARA ATENDIMENTO DE CASOS DE MONKEYPOX EM SERVIÇOS DE SAÚDE PÚBLICO E PRIVADO

*TODOS OS CASOS DEVEM SER NOTIFICADOS E ENCERRADOS NO CEVESP:

<https://cevesp.saude.sp.gov.br/notifica/monkeypox>

**DIAGNÓSTICO DIFERENCIAL:

É fundamental uma investigação clínica e/ou laboratorial para descartar possíveis outras causas. Fazem diagnóstico diferencial para MPXV as seguintes causas comuns de erupção cutânea aguda: varicela, escabiose, herpes zoster, sarampo, rubéola, zika, dengue, Chikungunya, herpes simples, infecções bacterianas da pele, infecção gonocócica disseminada, sífilis primária ou secundária, cancroide, linfogranuloma venéreo, granuloma inguinal, molusco contagioso (poxvirus), reação alérgica.

***CONFIRMAÇÃO DIAGNÓSTICA:

a) Coleta de Fluido das Lesões (SWAB) – RT-PCR Materiais necessários: 2 bisturis descartáveis com lâmina nº 10 ou 2 agulhas 13x0,45mm; 4 tubos estéreis de rosca com O´ring (tipo criotubo) 1,5-2mL; 4 a 8 swabs sintéticos para coleta

b) Coleta de Lesão Seca – RT-PCR Materiais necessários: 2 agulhas 13x0,45mm; 4 tubos estéreis de rosca com O´ring (tipo criotubo) 1,5 -2mL.

****REFERÊNCIAS DE INFECTOLOGIA:

Sul : HD Campo Limpo, HD M'Boi II, HD Cidade Ademar e HD Capela do Socorro.

Centro-Oeste: HD Butantã

Sudeste: HD Penha, HD Vila Prudente

Leste: HD São Mateus, HD São Miguel, AMA Especialidades Itaquera, AMA Especialidades Burgo Paulista

Norte: HD Vila Guilherme e HD Brasilândia

MAIS INFORMAÇÕES NO SITE DA COVISA/SMS:

https://www.prefeitura.sp.gov.br/cidade/secretarias/saude/vigilancia_em_saude/index.php?p=329648

CAPACITAÇÃO E ATUALIZAÇÃO ON LINE EM MONKEYPOX – 02/08/2022:

https://www.youtube.com/watch?v=ahGNc5N_Ed8



REFERÊNCIAS

1. Bunge EM, Hoet B, Chen L, Lienert F, Weidenthaler H, Baer LR, et al. (2022). The changing epidemiology of human monkeypox—A potential threat? A systematic review. PLoS Negl Trop Dis 16(2): e0010141. <https://doi.org/10.1371/journal.pntd.0010141>
2. CDC. HAN Health Alert Network. Monkeypox Virus Infection in the United States and Other Non-endemic Countries—2022. 20 May 2022 https://emergency.cdc.gov/han/2022/han00466.asp?ACSTrackingID=USCDC_511-%20DM82529&ACSTrackingLabel=HAN%20466%20-%20General%20Public&deliveryName=USCDC_511-DM82529
3. ECDC-WHO Regional Office for Europe Monkeypox Surveillance Bulletin. 17 Jun 2022. <https://monkeypoxreport.ecdc.europa.eu/>
4. ECDC. Epidemiological update: Monkeypox outbreak 15 Jun 2022 <https://www.ecdc.europa.eu/en/news-events/epidemiological-update-monkeypox-multi-country-outbreak-15-june>
5. ECDC Rapid Risk Assessment. Monkey pox multi-country outbreak- 23 May 2022. <https://www.ecdc.europa.eu/en/publications-data/risk-assessment-monkeypox-multi-country-outbreak>
6. Ministério da Saúde. Secretaria de Vigilância em Saúde. Rede CIEVS. Comunicação de Risco Nº 06 – Monkeypox. Atualizações em 22/05/2022 e 19/05/2022.
7. Ministério da Saúde. Secretaria de Vigilância em Saúde. Informe Sala de Situação. Variola dos Macacos. Nº 26/2022. 19/06/2022
8. SES. IAL. COLETA MPXV. 24/05/2022
9. SES. Coordenadoria de Controle de Doenças. Centro de Vigilância Epidemiológica "Prof. Alexandre Vranjac". Alerta Epidemiológico nº 06/2022. Monkeypox. 20/06/2022
10. WHO. Disease Outbreak News. Multi-country monkeypox outbreak in non-endemic countries 17 Jun 2022. <https://www.who.int/emergencies/disease-outbreak-news/item/2022-DON393>
11. WHO. Monkeypox. Fact Sheets. <https://www.who.int/news-room/fact-sheets/detail/monkeypox>
12. WHO. Surveillance, Case investigation and contact tracing for Monkeypox. Interim Guidance. 22 May 2022. <https://www.who.int/publications/i/item/WHO-MPX-Surveillance-2022.2>