

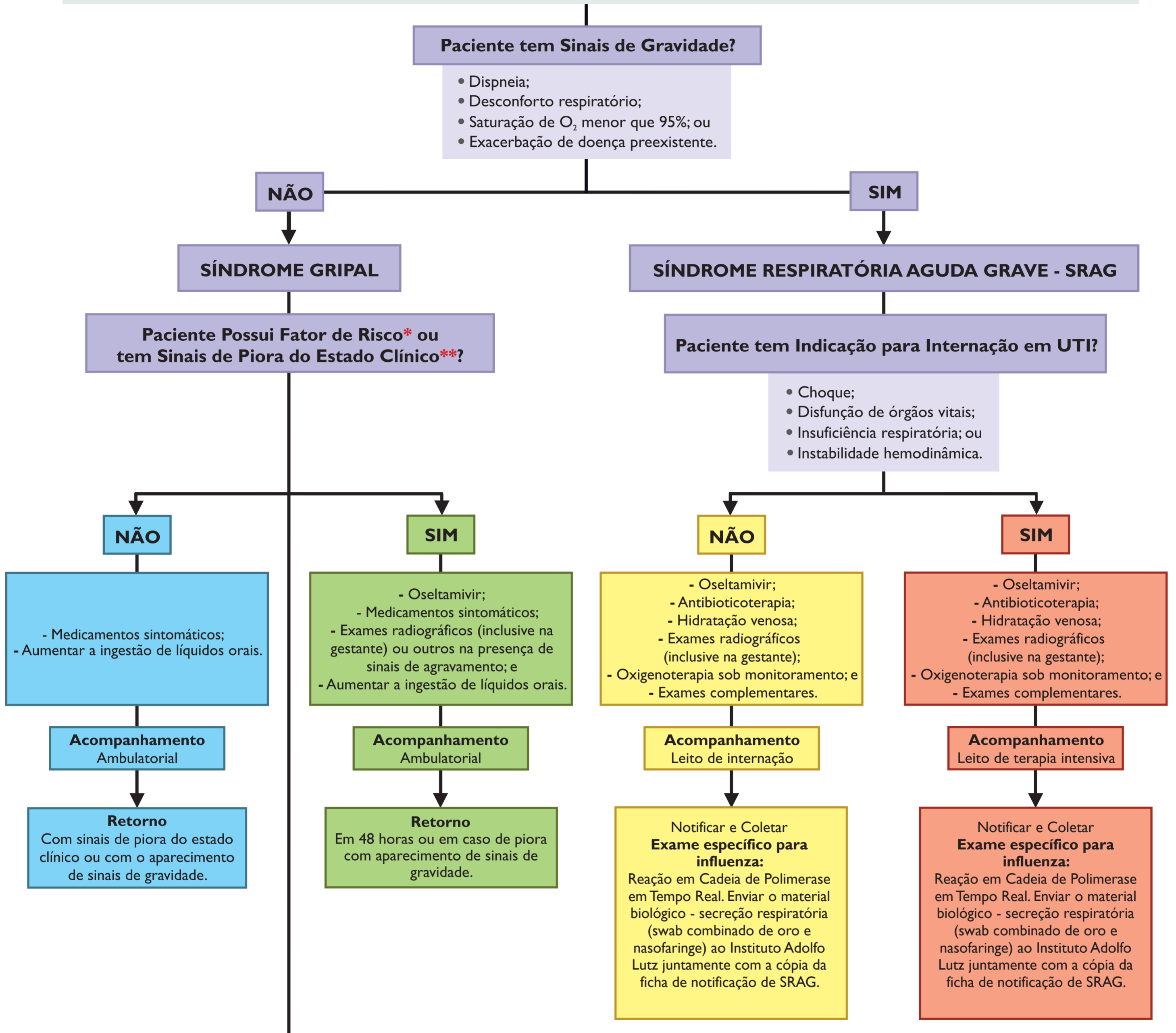
SÍNDROME GRIPAL/SRAG

Classificação de Risco e Manejo do Paciente

Síndrome Gripal

Paciente com febre, de início súbito, mesmo que referida, acompanhada de tosse ou dor de garganta e pelo menos um dos sintomas: mialgia, cefaléia ou artralgia, na ausência de outro diagnóstico específico.

Obs: em crianças com menos de 2 anos de idade considerar, na ausência de outro diagnóstico específico, febre de início súbito, mesmo que referida, e sintomas respiratórios: tosse, coriza e obstrução nasal.



* **Fatores de risco:** população indígena; gestantes; puérperas (duas semanas após o parto); menores de 5 anos (sendo que o maior risco de hospitalização é em menores de dois anos, especialmente em menores de 6 meses com maior taxa de mortalidade), adultos (≥ 60 anos); pneumopatias (incluindo asma); cardiovasculopatias (excluindo hipertensão arterial sistêmica); doenças hematológicas (incluindo anemia falciforme); distúrbios metabólicos (incluindo diabetes mellitus); transtornos neurológicos e do desenvolvimento que possam comprometer a função respiratória ou aumentar o risco de aspiração (disfunção congênita, lesões medulares, epilepsia, paralisia cerebral, Síndrome de Down, AVC ou doenças neuromusculares); imunossupressão (medicamentos, neoplasias, HIV/Aids); nefropatias, hepatopatias e obesidade (especialmente aqueles com índice de massa corporal maior ou igual 40 em adultos); pacientes com tuberculose de todas as formas.

** **Sinais de Piora do Estado Clínico:** aparecimento de dispnéia ou taquipnéia ou Saturação $SpO_2 < 95\%$; persistência da febre por mais de 3 dias, exacerbação de doença preexistente, miosite comprovada por CPK (maior ou igual a 2 a 3 vezes), alteração do sensorio, disfunções orgânicas graves (por exemplo: Insuficiência renal aguda). Em crianças o quadro clínico poderá ser de letargia, hipoatividade, exacerbação dos sintomas gastrointestinais e desidratação.

Tabela: Tratamento de Influenza, dose do medicamento segundo faixa etária e posologia

Druga	Faixa Etária	Posologia	
Fosfato de oseltamivir (Tamiflu®)	Adulto	75 mg, 12/12h, 5 dias	
	Criança maior de 1 ano de idade	≤ 15 kg	30 mg, 12/12h, 5 dias
		> 15 kg a 23 kg	45 mg, 12/12h, 5 dias
		> 23 a 40 kg	60 mg, 12/12h, 5 dias
		> 40 kg	75 mg, 12/12h, 5 dias
	Criança menor de 1 ano de idade	0 a 8 meses	3 mg/kg, 12/12h, 5 dias
9 a 11 meses		3,5 mg/kg, 12/12h, 5 dias	

Dose para tratamento no período Neonatal

- Idade Gestacional (IG) < 38 semanas: 1 mg/kg/dose 12/12 horas, 5 dias;
- IG 38 a 40 semanas: 1,5 mg/kg/dose 12/12 horas, 5 dias e
- IG > 40 semanas: 3 mg/kg/dose de 12/12 horas, 5 dias.

Quando indicado, iniciar o tratamento mesmo na suspeita clínica
GRIFE TEM TRATAMENTO

Fonte: Ministério da Saúde - modificado segundo o Protocolo de Tratamento de Influenza (2015) pela SMS-SP/COVISA