

**COORDENAÇÃO DE GESTÃO DE PESSOAS**  
**NÚCLEO DE INFORMAÇÕES DE GESTÃO DE PESSOAS**



**RELATÓRIO MENSAL DO SISTEMA DE INFORMAÇÕES DE**  
**RECURSOS HUMANOS – SISRH**

**SECRETARIA MUNICIPAL DA SAÚDE**

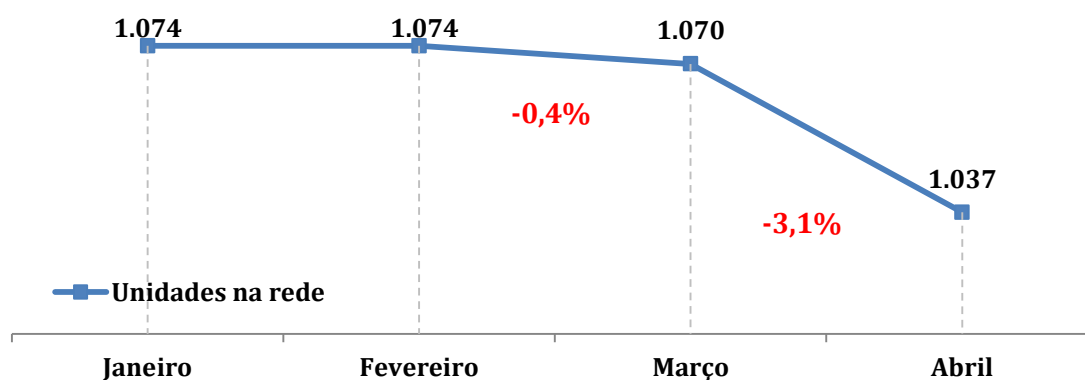
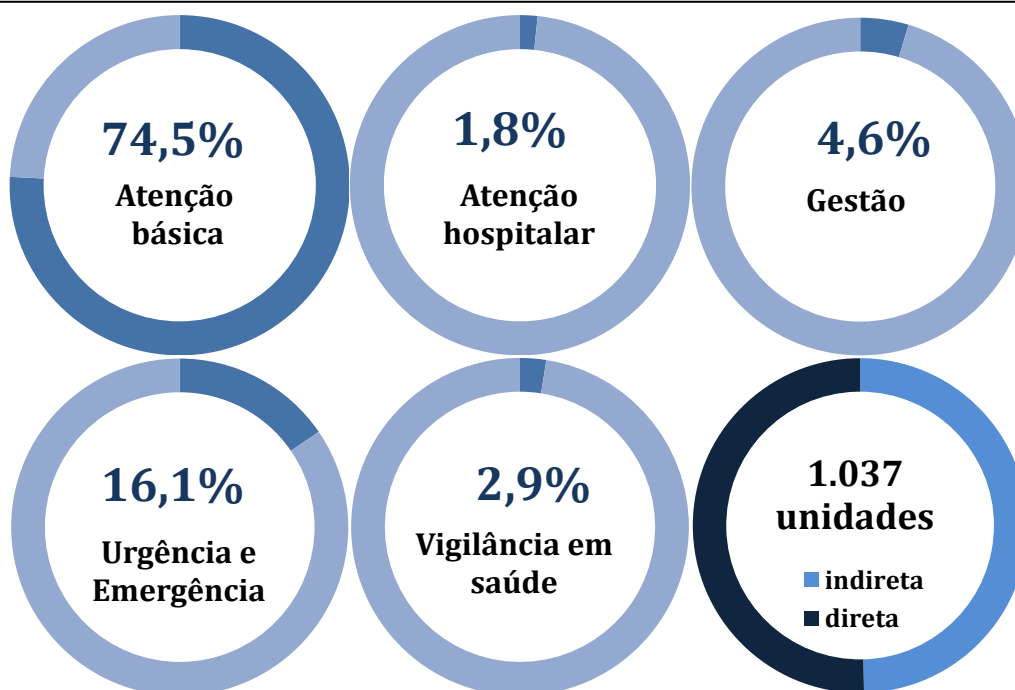
São Paulo, Abril de 2016

## Sumário

1. Unidades.....	3
2. Quadro funcional.....	4
2.1. Funcionários efetivos e de organizações sociais.....	5
2.2. Quadro funcional SMS: Principais cargos.....	5
2.3. Evolução do quadro funcional da Autarquia Hospitalar Municipal .....	6
2.3.1. Principais cargos: AHM .....	6
2.3.2. Funcionários por área de atividade: AHM.....	6
2.4. Médicos por vínculo de contratação.....	7

## 1. Unidades

	Atenção Básica	Atenção Hospitalar	Gestão	Urgência e Emergência	Vigilância em saúde	Total
AHM		11	1	17	1	30
CRS CENTRO	23		1	2	1	27
CRS LESTE	180		11	4	7	202
CRS NORTE	155		7	3	6	171
CRS OESTE	50		4	1	2	57
CRS SUDESTE	173		8	6	5	192
CRS SUL	192		7	4	5	208
GABINETE		2	8		3	13
HOSPITAIS MUNICIPAIS		5				5
HSPM		1				1
SAMU SEDE			1	130		131
<b>Total</b>	<b>773</b>	<b>19</b>	<b>48</b>	<b>167</b>	<b>30</b>	<b>1.037</b>

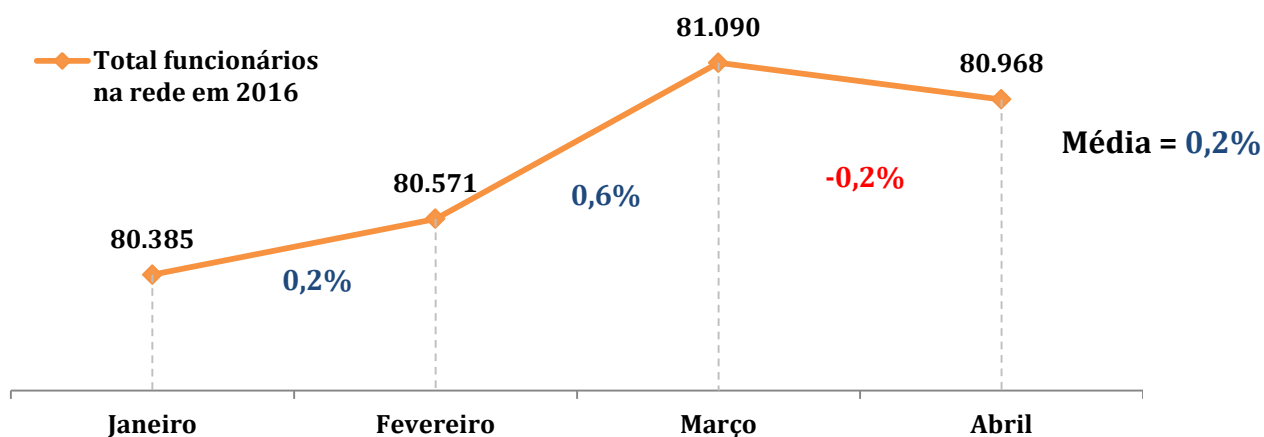
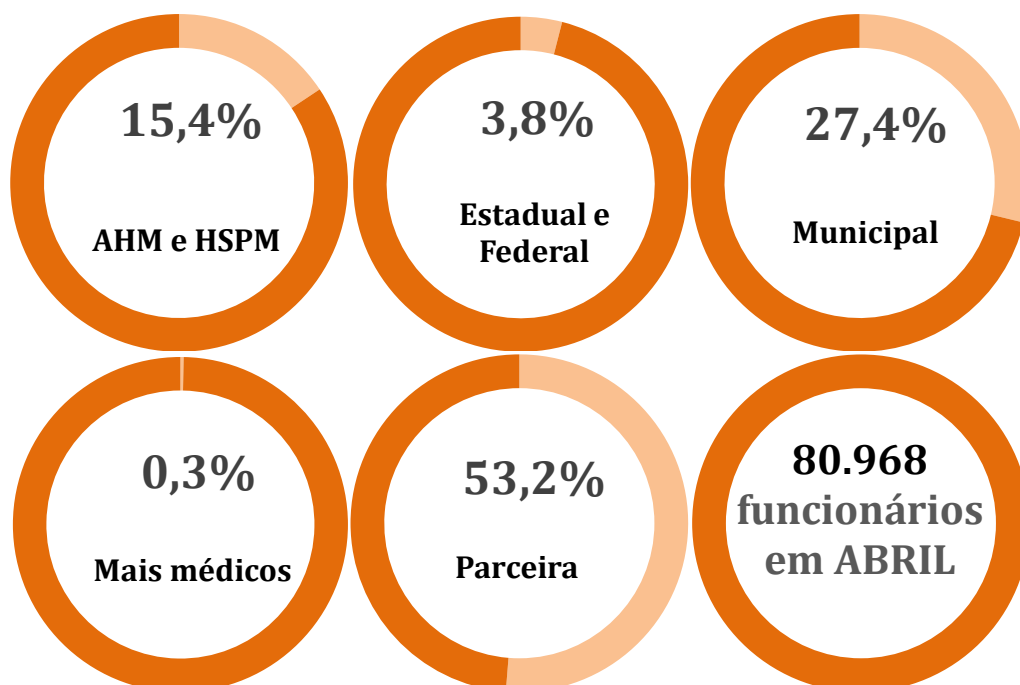


\*A diminuição no quadro de unidades da rede apresentado em março de 2016, é devido à desativação de alguns serviços que não possuem CNES. O sisrh está passando por adequações em sua lista de unidades a fim de deixar padronizada com a lista da CEINFO.

## 2. Quadro funcional

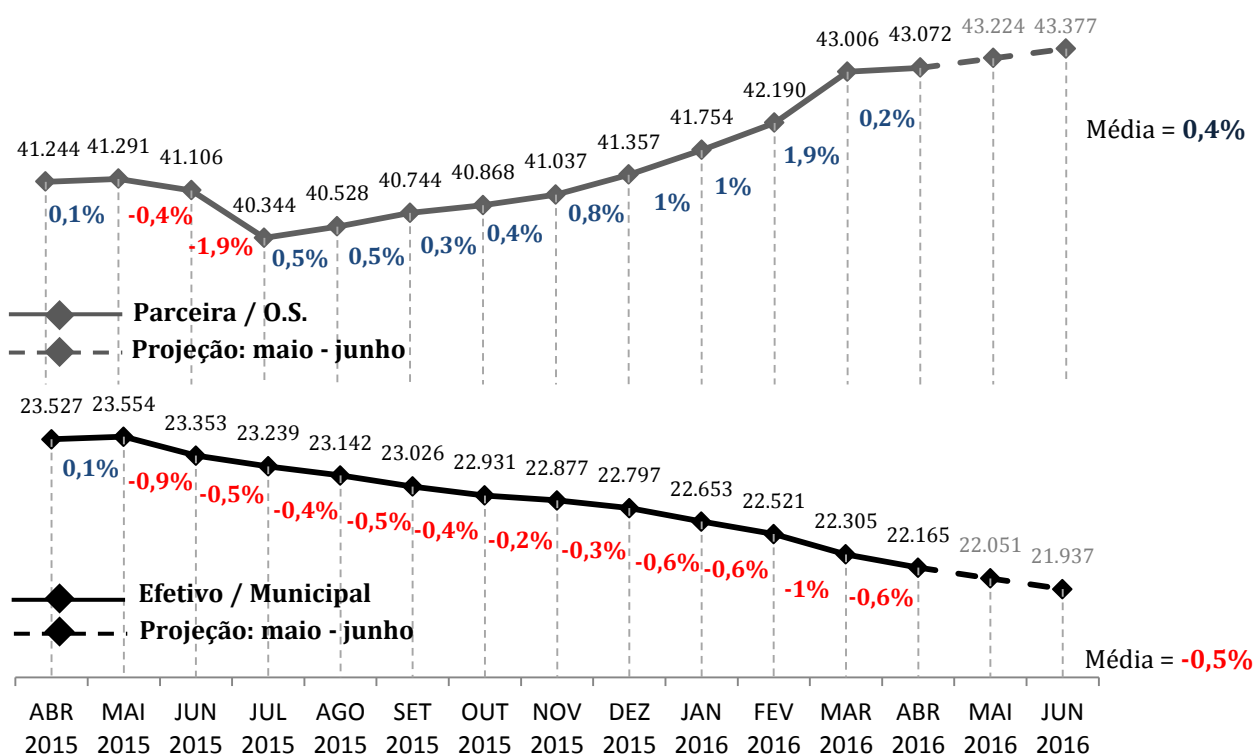
	AHM HSPM	Estadual Federal	Mais Médicos	Municipal	Parceira	Total
AHM	9.560	10		3.174	1.849	14.593
CRS CENTRO	0	21	1	486	1.166	1.674
CRS LESTE	0	749	61	2.940	6.970	10.720
CRS NORTE	1	650	44	2.705	6.738	10.138
CRS OESTE	1	196	1	1.434	1.933	3.565
CRS SUDESTE	2	775	55	3.199	6.573	10.604
CRS SUL	1	530	77	2.432	11.588	14.628
GABINETE	10	29		3.108		3.147
HOSP MUNICIPAIS	69	3		261	5.189	5.522
HSPM	2.797	1		159		2.957
SAMU	0	4		2.002	1	2.007
S/ info*	5	72	6	265	1.065	1.413
<b>Total</b>	<b>12.446</b>	<b>3.040</b>	<b>245</b>	<b>22.165</b>	<b>43.072</b>	<b>80.968</b>

\*S/ info são os funcionários em movimentação de unidade ou sem informação no sistema.



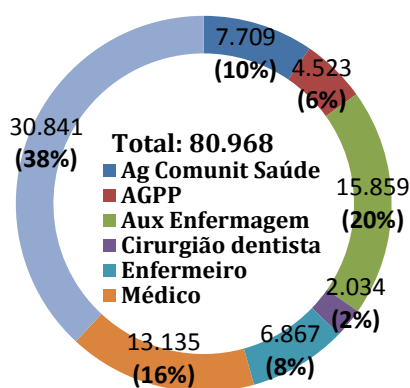
\*Crescimento da força trabalho sendo impulsionada pelos funcionários de Organização Social

## 2.1. Funcionários efetivos e de organizações sociais



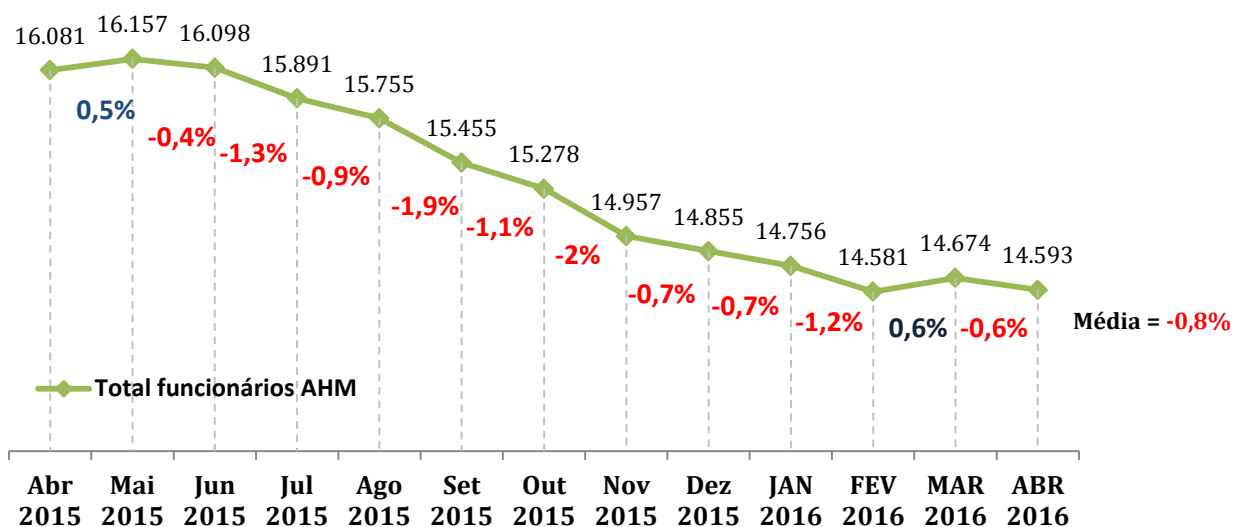
\*Por média aritmética simples é possível prever que em junho de 2016 o número de profissionais de Organizações Sociais será o dobro que os funcionários Municipais.

## 2.2. Quadro funcional SMS: Principais cargos



Principais cargos: Quadro funcional	Jan	Fev	Mar	Abr	Variação
Agente Comunitário de Saúde	7.645	7.700	7.748	7.709	0,8%
Assistente de Gestão de Políticas Públicas	4.545	4.584	4.557	4.523	-0,5%
Auxiliar de Enfermagem	15.803	15.771	15.901	15.859	0,4%
Cirurgião Dentista	2.020	2.035	2.054	2.034	0,7%
Enfermeiro	6.821	6.831	6.876	6.867	0,7%
Médico	13.028	13.088	13.159	13.135	0,8%
Demais cargos	30.523	30.562	30.795	30.841	1%
<b>Total</b>	<b>80.385</b>	<b>80.571</b>	<b>81.090</b>	<b>80.968</b>	<b>0,7%</b>

## 2.3. Evolução do quadro funcional da Autarquia Hospitalar Municipal



### 2.3.1. Principais cargos: AHM

Principais Cargos: AHM	Março	Abril	Variação
Assistente de Gestão de Políticas Públicas	1.769	1.762	-0,4%
Auxiliar de Enfermagem	4.682	4.669	-0,3%
Enfermeiro	1.545	1.550	0,3%
Médico	2.478	2.447	-1,3%
Técnico em Enfermagem	1.483	1.481	-0,1%
Demais	2.717	2.684	-1,2%
<b>Total</b>	<b>14.674</b>	<b>14.593</b>	<b>-0,6%</b>

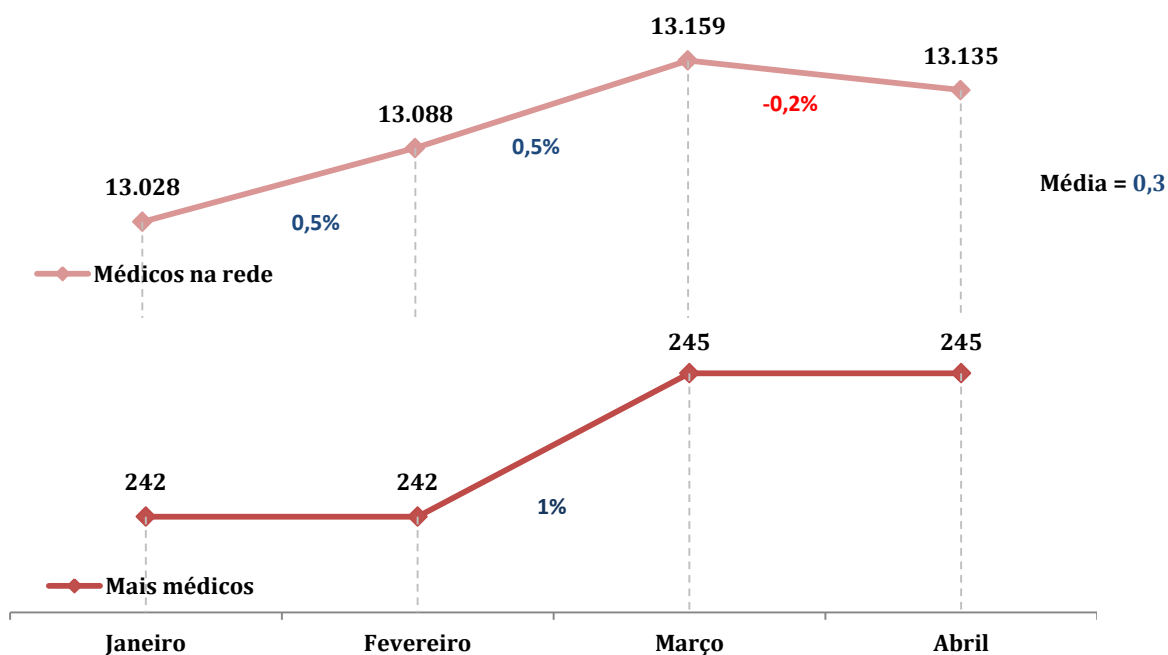
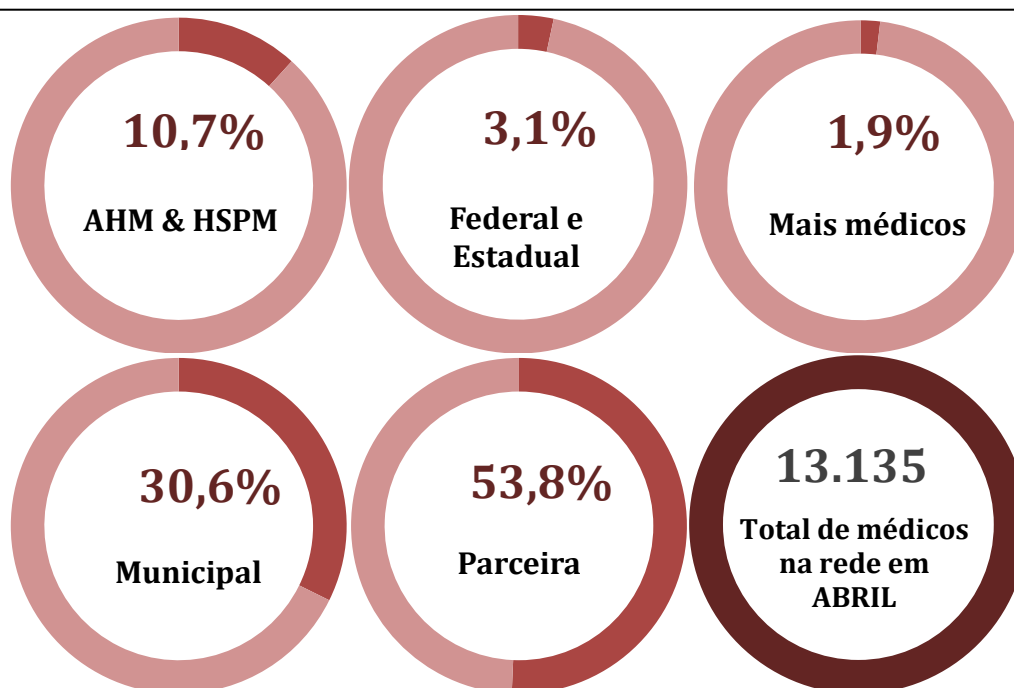
### 2.3.2. Funcionários por área de atividade: AHM

Funcionários por área de atividade: AHM	
Atenção Hospitalar	10.969
Gestão	434
Urgência e Emergência	3.190
<b>Total</b>	<b>14.593</b>



## 2.4. Médicos por vínculo de contratação

Vínculo	Atenção Básica	Atenção Hospitalar	Gestão	Urgência e Emergência	Vigilância em Saúde	Mov.	Total
Autarquia		861	15	83		2	961
Estadual	333	6	37		8	8	392
Federal	9	1	3		1		14
HSPM		439					439
Mais Médicos	238					6	244
Municipal	1.680	1.308	593	180	212	48	4.021
Parceira	4.647	886		1.368		163	7.064
<b>TOTAL</b>	<b>6.907</b>	<b>3.501</b>	<b>648</b>	<b>1.631</b>	<b>221</b>	<b>227</b>	<b>13.135</b>



## Equipe responsável pela elaboração do relatório:



- NIGEP - Núcleo de Informação de Gestão de Pessoas  
[nigepgab@prefeitura.sp.gov.br](mailto:nigepgab@prefeitura.sp.gov.br)
  - Ederson Donizetti;  
[edersonsantos@prefeitura.sp.gov.br](mailto:edersonsantos@prefeitura.sp.gov.br)
  - Marcio Pompeo;  
[mpompeo@prefeitura.sp.gov.br](mailto:mpompeo@prefeitura.sp.gov.br)
  - Raphael Werneck;  
[rikuno@prefeitura.sp.gov.br](mailto:rikuno@prefeitura.sp.gov.br)
  - Ronaldo Tavares;  
[rtavares@prefeitura.sp.gov.br](mailto:rtavares@prefeitura.sp.gov.br)

## Elaboração e formatação:

- **Raphael Werneck**  
[rikuno@prefeitura.sp.gov.br](mailto:rikuno@prefeitura.sp.gov.br)

## Revisão:

- **Ronaldo Tavares**  
[rtavares@prefeitura.sp.gov.br](mailto:rtavares@prefeitura.sp.gov.br)