

**COORDENAÇÃO DE GESTÃO DE PESSOAS**  
**NÚCLEO DE INFORMAÇÕES DE GESTÃO DE PESSOAS**



**RELATÓRIO MENSAL DO SISTEMA DE INFORMAÇÕES DE**  
**RECURSOS HUMANOS – SISRH**

**SECRETARIA MUNICIPAL DA SAÚDE**

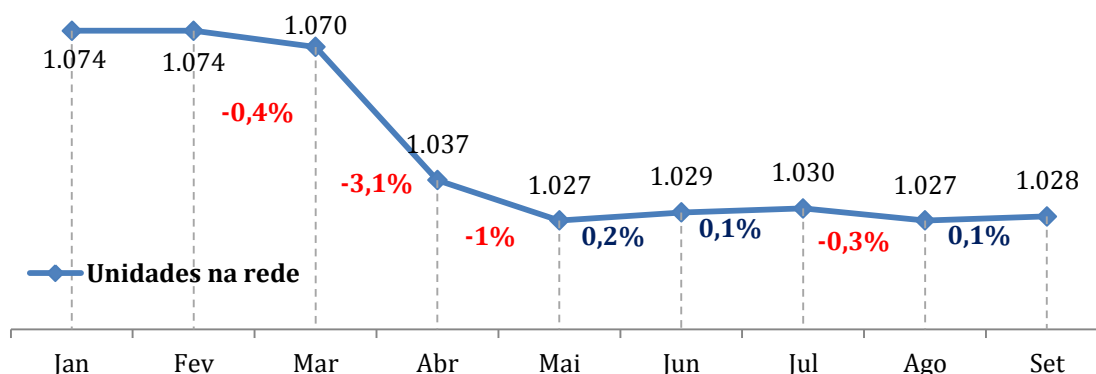
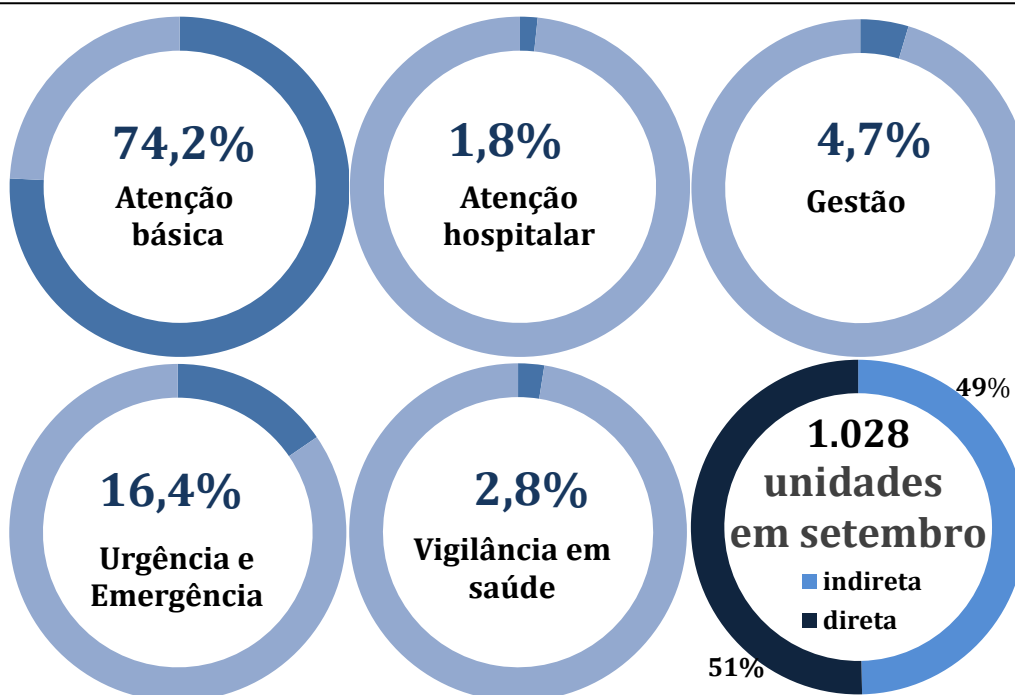
São Paulo, Setembro de 2016

## Sumário

1. Unidades.....	3
2. Quadro funcional.....	4
2.1. Funcionários efetivos e de organizações sociais.....	5
2.2. Quadro funcional SMS: Principais cargos.....	5
2.3. Evolução do quadro funcional da Autarquia Hospitalar Municipal .....	6
2.3.1. <i>Principais cargos: AHM</i> .....	6
2.3.2. <i>Funcionários por área de atividade: AHM</i> .....	6
2.4. Médicos por vínculo de contratação.....	7

## 1. Unidades

	At. básica	At. hospitalar	Gestão	Urg. e Emerg.	Vig. em saúde	Total
AHM		12	1	17		30
CRS CENTRO	23		1	2	1	27
CRS LESTE	177		11	5	7	200
CRS NORTE	152		7	3	6	168
CRS OESTE	49		4	1	2	56
CRS SUDESTE	171		8	6	5	190
CRS SUL	191		7	5	5	208
GABINETE		1	8		3	12
HOSPITAIS MUNICIPAIS		5				5
HSPM		1				1
SAMU SEDE			1	130		131
<b>Total</b>	<b>763</b>	<b>19</b>	<b>48</b>	<b>169</b>	<b>29</b>	<b>1.028</b>

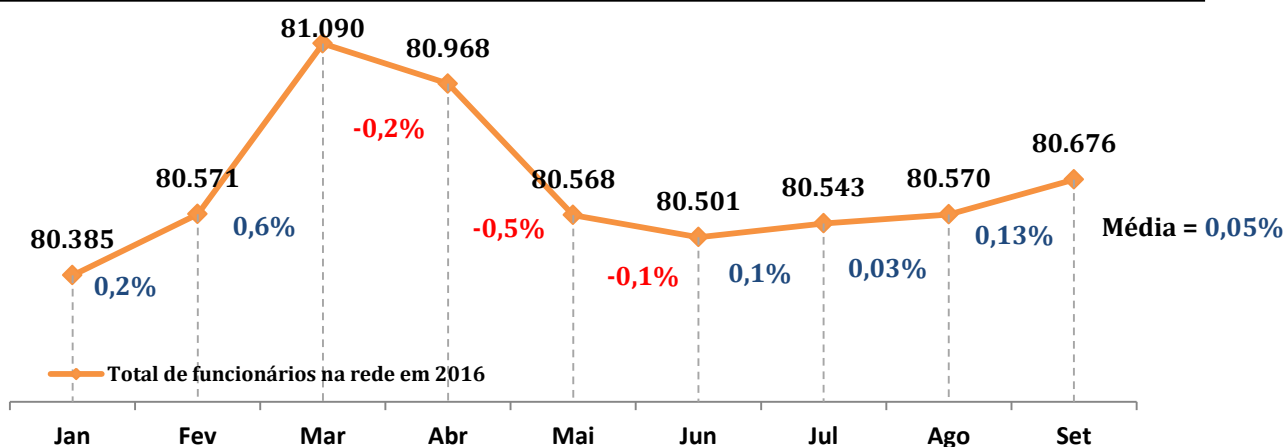
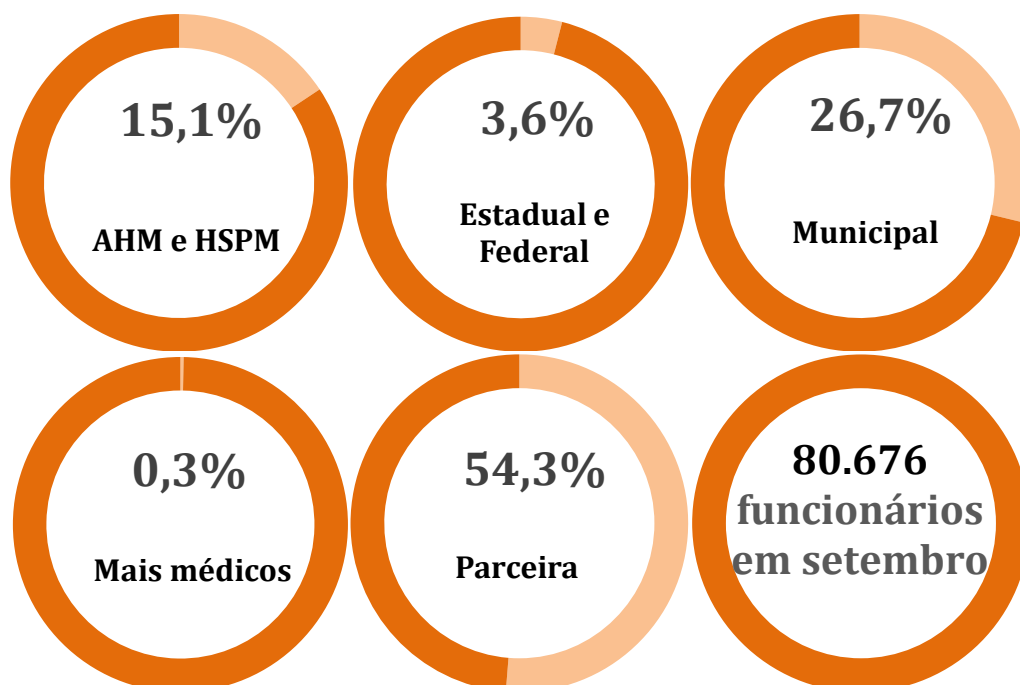


\*A diminuição no quadro de unidades da rede apresentado em abril de 2016, é devido à desativação de alguns serviços que não possuem CNES. O sisrh está passando por adequações em sua lista de unidades a fim de deixar padronizada com a lista da CEINFO.

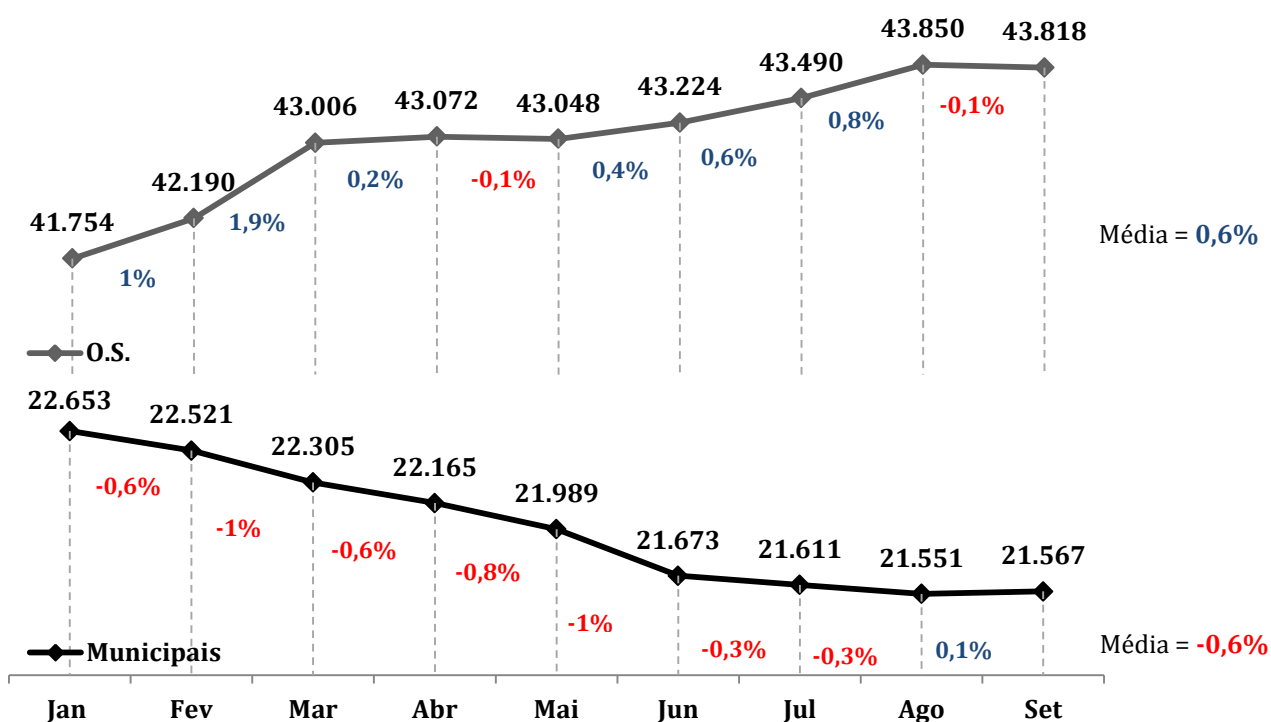
## 2. Quadro funcional

	AHM HSPM	Estadual Federal	Mais Médicos	Municipal	Parceira	Total
AHM	9.347	12		3.093	2.001	14.453
CRS CENTRO	0	21	1	475	962	1.459
CRS LESTE	1	706	63	2.892	7.435	11.097
CRS NORTE	4	618	43	2.648	6.916	10.229
CRS OESTE	1	191	3	1.381	1.992	3.568
CRS SUDESTE	2	720	62	3.089	6.566	10.439
CRS SUL	1	505	62	2.374	11.295	14.237
GABINETE	8	29		3.171		3.208
HOSP MUNICIPAIS	0	2		113	4.833	4.948
HSPM	2.786	1		158		2.945
SAMU	0	2		1.944	1	1.947
S/ info*	34	59	7	229	1.817	2.146
<b>Total</b>	<b>12.184</b>	<b>2.866</b>	<b>241</b>	<b>21.567</b>	<b>43.818</b>	<b>80.676</b>

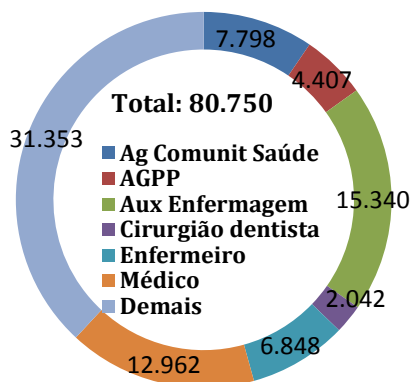
\*S/ info são os funcionários em movimentação de unidade ou sem informação no sistema.



## 2.1. Funcionários efetivos e de organizações sociais

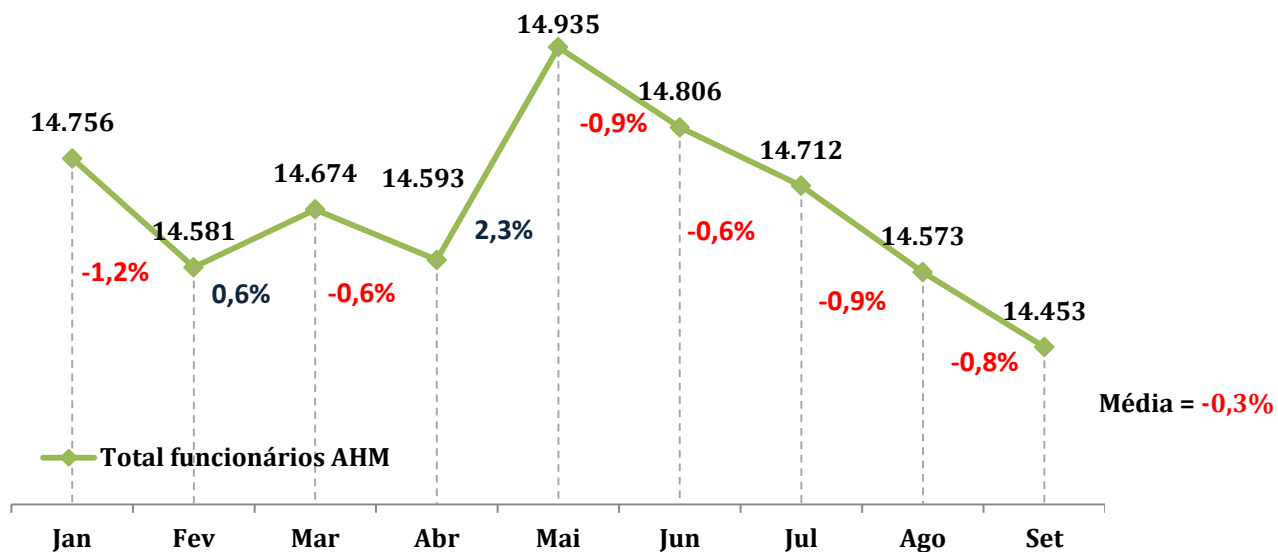


## 2.2. Quadro funcional SMS: Principais cargos



Principais cargos: Quadro funcional	Jun	Jul	Ago	Set	Variação
Agente Comunitário de Saúde	7.700	7.739	7.798	7.808	1%
Assistente de Gestão de Políticas Públicas	4.440	4.419	4.407	4.384	-1%
Auxiliar de Enfermagem	15.517	15.444	15.340	15.123	-3%
Cirurgião Dentista	2.034	2.038	2.042	2.058	1%
Enfermeiro	6.848	6.875	6.848	6.855	0,1%
Médico	13.084	13.016	12.962	12.961	-1%
Demais cargos	30.878	31.012	31.353	31.487	2%
<b>Total</b>	<b>80.501</b>	<b>80.543</b>	<b>80.750</b>	<b>80.676</b>	<b>0,2%</b>

### 2.3. Evolução do quadro funcional da Autarquia Hospitalar Municipal

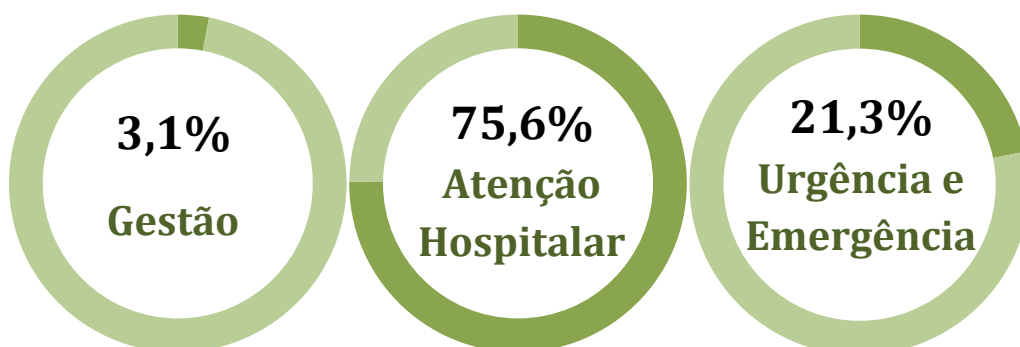


#### 2.3.1. Principais cargos: AHM

Principais Cargos: AHM	Junho	Julho	Ago	Set	Varição
Assistente de Gestão de Políticas Públicas	1.752	1.747	1.744	1.741	-0,6%
Auxiliar de Enfermagem	4.648	4.625	4.586	4.524	-2,7%
Enfermeiro	1.603	1.611	1.604	1.592	-0,7%
Medico	2.548	2.519	2.451	2.464	-3,3%
Técnico em Enfermagem	1.515	1.513	1.511	1.507	-0,5%
Demais	2.740	2.697	2.677	2.625	-4,2%
<b>Total</b>	<b>14.806</b>	<b>14.712</b>	<b>14.573</b>	<b>14.453</b>	<b>-2,4%</b>

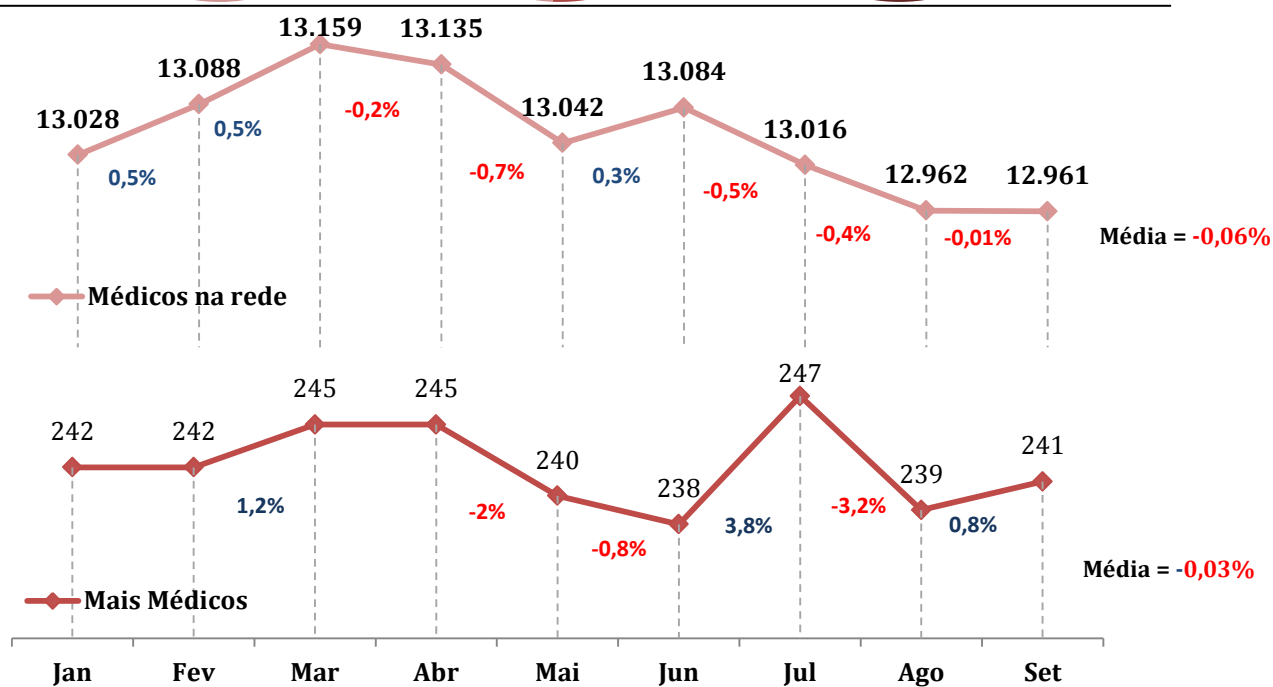
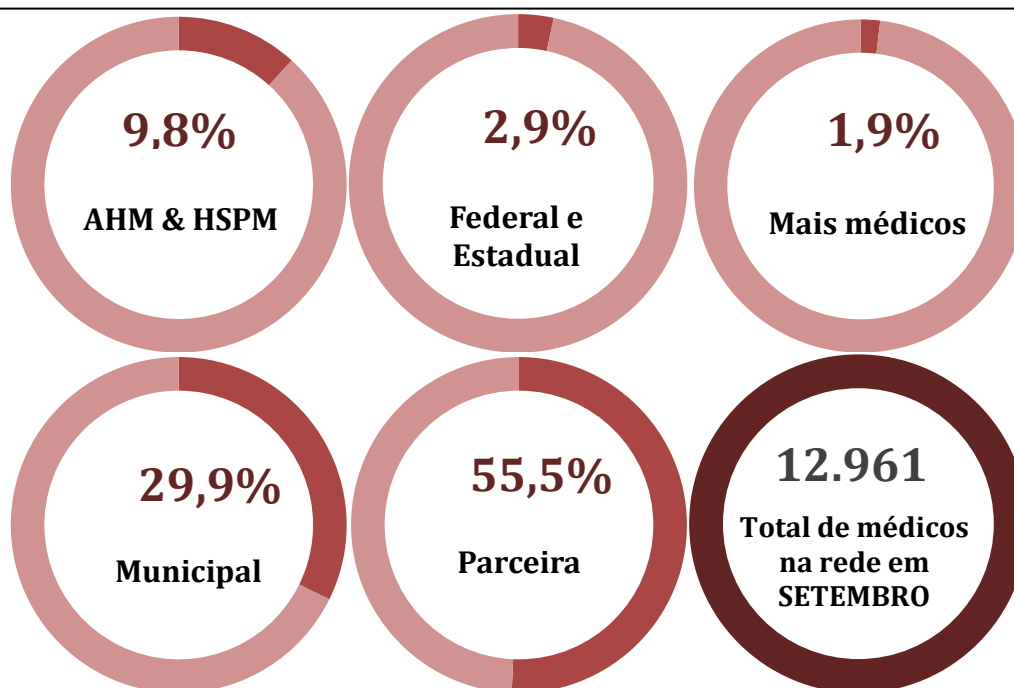
#### 2.3.2. Funcionários por área de atividade: AHM

Funcionários por área de atividade: AHM	
Atenção Hospitalar	10.922
Gestão	448
Urgência e Emergência	3.083
<b>Total</b>	<b>14.453</b>



## 2.4. Médicos por vínculo de contratação

Vínculo	AT. Básica	AT. Hospitalar	Gestão	Urg. e Emerg.	Vigilância	Mov.	Total
Autarquia		775	16	42		3	836
Estadual	308	6	35		8	11	368
Federal	9	1	3		1		14
HSPM		432					432
Mais Médicos	234					7	241
Municipal	1.615	1.271	567	169	202	47	3.871
Parceira	4.719	859		1.322		299	7.199
<b>TOTAL</b>	<b>6.885</b>	<b>3.344</b>	<b>621</b>	<b>1.533</b>	<b>211</b>	<b>367</b>	<b>12.961</b>



## Equipe responsável pela elaboração do relatório:



- NIGEP - Núcleo de Informação de Gestão de Pessoas  
[nigepgab@prefeitura.sp.gov.br](mailto:nigepgab@prefeitura.sp.gov.br)
  - Ederson Donizetti;  
[edersonsantos@prefeitura.sp.gov.br](mailto:edersonsantos@prefeitura.sp.gov.br)
  - Marcio Pompeo;  
[mpompeo@prefeitura.sp.gov.br](mailto:mpompeo@prefeitura.sp.gov.br)
  - Raphael Werneck;  
[rikuno@prefeitura.sp.gov.br](mailto:rikuno@prefeitura.sp.gov.br)
  - Ronaldo Tavares;  
[rtavares@prefeitura.sp.gov.br](mailto:rtavares@prefeitura.sp.gov.br)

## Elaboração e formatação:

- **Raphael Werneck**  
[rikuno@prefeitura.sp.gov.br](mailto:rikuno@prefeitura.sp.gov.br)

## Revisão:

- **Ronaldo Tavares**  
[rtavares@prefeitura.sp.gov.br](mailto:rtavares@prefeitura.sp.gov.br)