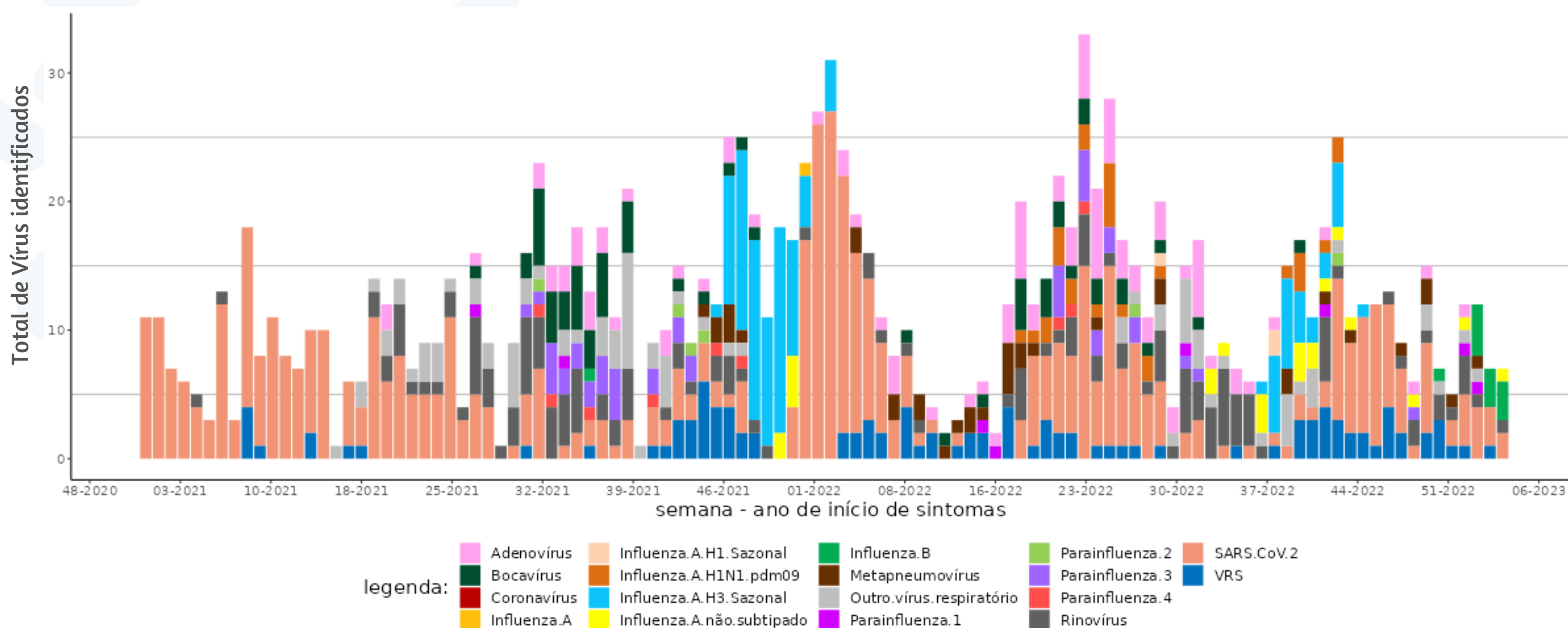


Boletim Epidemiológico Síndrome Gripal

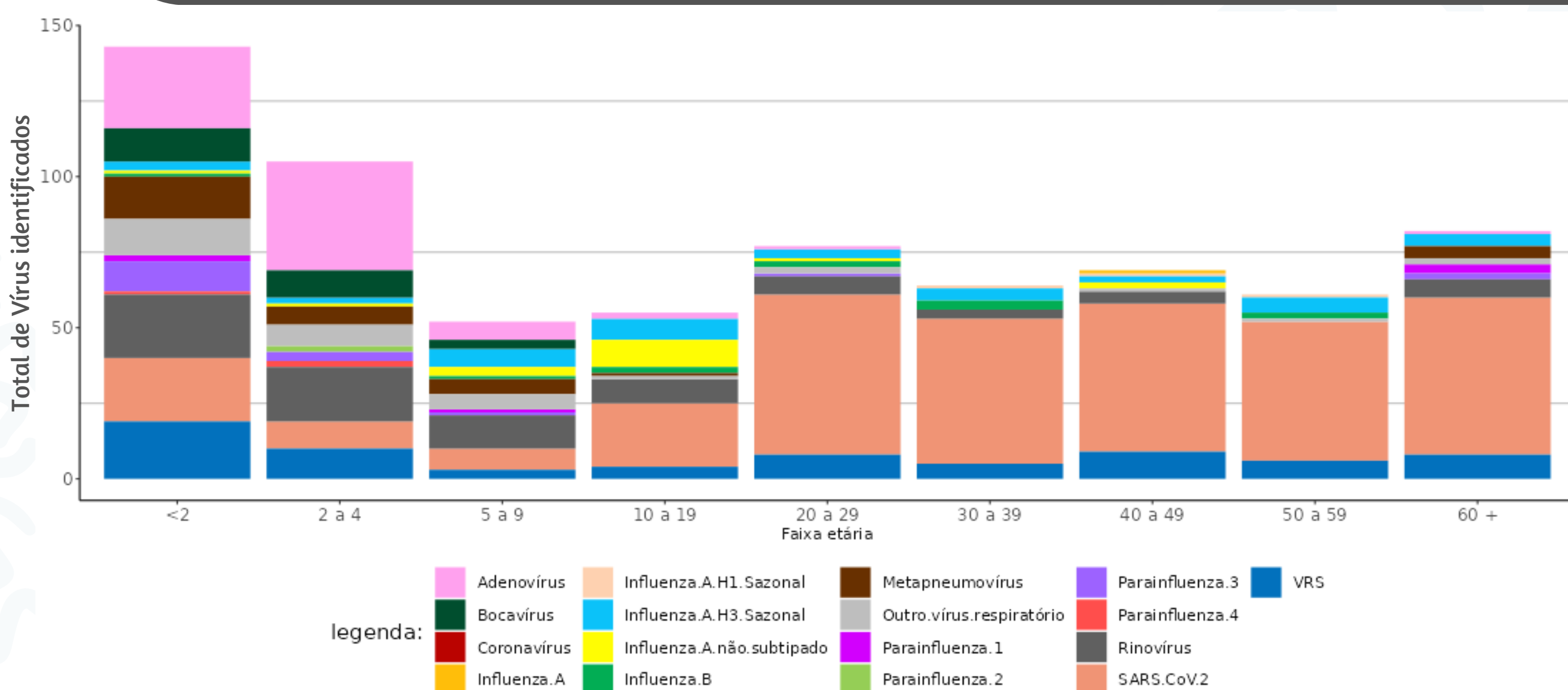
Monitoramento de Vírus Respiratórios

Figura 1. Distribuição de Vírus Respiratórios identificados nas unidades sentinelas de SG por semana epidemiológica de início de sintomas, MSP, 2021 a 2023*



Fonte: SIVEP Gripe.
Dados extraídos em 07/02/2023.

Figura 2. Distribuição de Vírus Respiratórios identificados nas unidades sentinelas de SG entre as semanas epidemiológicas 2022 e 2023, segundo faixa etária, MSP



Fonte: SIVEP Gripe.
Dados extraídos em 07/02/2023.