

Simpósio: “Rumo a Eliminação da Hepatite C nos serviços de Hemodiálise”

Acidente de Trabalho com exposição a material biológico: vigilância epidemiológica e critérios para intervenção no ambiente de trabalho

COORDENADORIA DE



SEABEVS

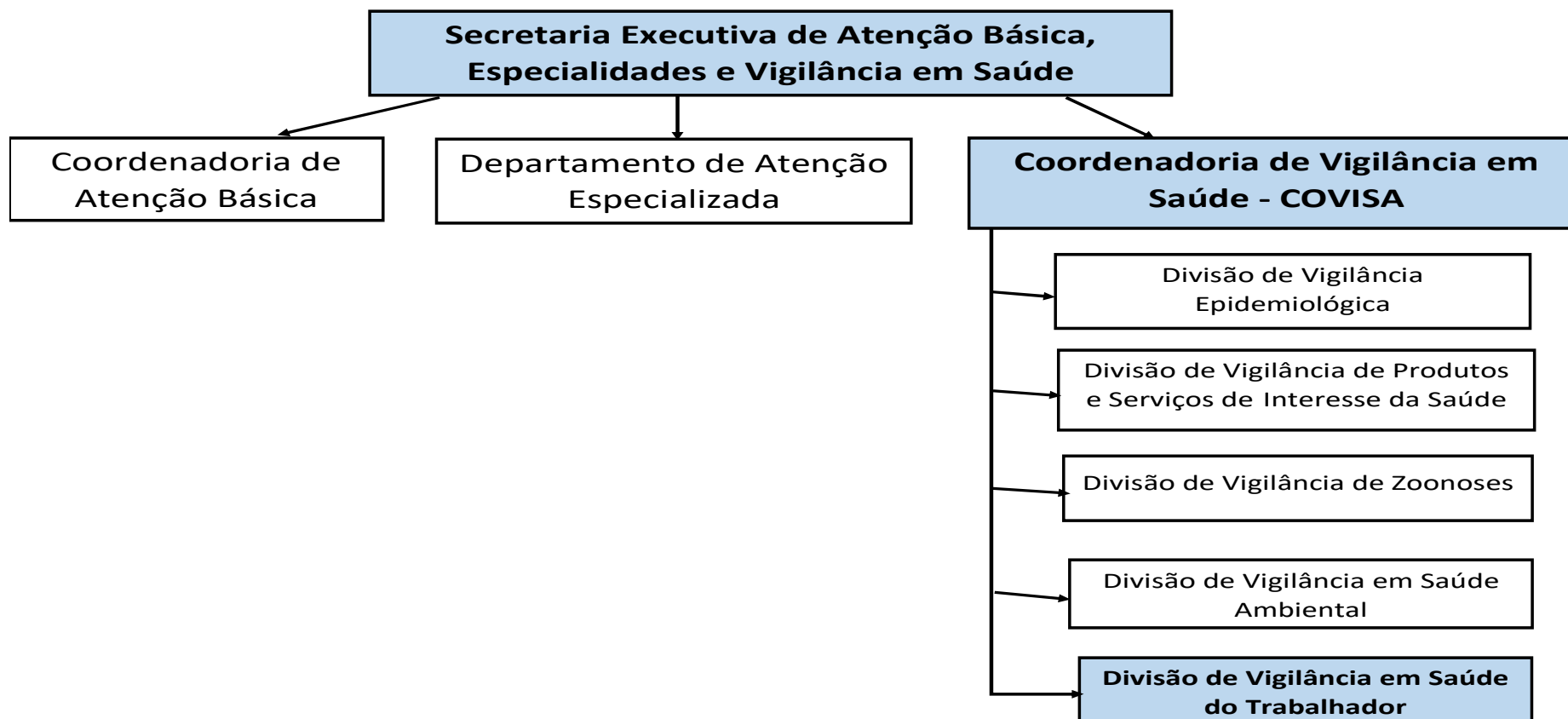
Secretaria Executiva
Atenção Básica
Especialidades e
Vigilância em Saúde



CIDADE DE
SÃO PAULO
SAÚDE

Secretaria Municipal da Saúde - SP

Organização



SEABEVS

Secretaria Executiva
Atenção Básica
Especialidades e
Vigilância em Saúde



CIDADE DE
SÃO PAULO
SAÚDE

Divisão de Vigilância em Saúde do Trabalhador

Núcleos

Núcleo de Apoio à Rede de Atenção à Saúde do Trabalhador

- Coordena as ações executadas pelos 6 CRSTs, incluindo ações de vigilância, assistência e educação permanente: análises da situação de saúde do trabalhador no território; estabelecimento denexo causal; intervenção nos riscos ocupacionais dos ambientes e processos de trabalho; capacitação; matriciamento; controle social
- Monitora e avalia tecnicamente as ações dos 6 CRSTS conforme estabelecido nos instrumentos de pactuação;
- Coordena Grupos Técnicos para estabelecimento de protocolos de atenção à Saúde do Trabalhador;

Núcleo de Vigilância Epidemiológica em Saúde do Trabalhador

- Coordena e gerencia o sistema de vigilância de acidentes de trabalho e doenças relacionadas ao trabalho por meio do Sistema de Informação de Agravos de Notificação - SINAN e Sistema de Informação de Mortalidade - SIM.
- Monitora os dados relacionados à saúde dos trabalhadores e analisa o perfil epidemiológico dos agravos e doenças relacionadas ao trabalho - projetos e programas que visem eliminar, controlar ou minimizar os riscos à saúde do trabalhador.

Núcleo de Vigilância dos Riscos à Saúde do Trabalhador

- Planeja ações de intervenção nos ambientes, processos e condições de trabalho, a partir da análise dos dados epidemiológicos, solicitações de grupos de trabalhadores expostos e órgãos públicos (MPT).
- Realiza Notificação sanitária e Inspeção nos ambientes de trabalho: educar, orientar e exigir a eliminação, diminuição ou o controle dos riscos ocupacionais, por meio de processos administrativos sanitários.
- Elabora normas, orientações e pareceres técnicos.



SEABEVS

Secretaria Executiva
Atenção Básica
Especialidades e
Vigilância em Saúde



Vigilância de Saúde do Trabalhador

Núcleo de Vigilância Epidemiológica

Rita C. Bessa
Patricia Perini
Jenny I. Kose

Carlos A. Ferreira
Marisa Miashiro Lin
Ailton S. Pereira

Diretor: Mario Rubens A. Jesus



SEABEVS

Secretaria Executiva
Atenção Básica
Especialidades e
Vigilância em Saúde



**CIDADE DE
SÃO PAULO**

Agravos e Doenças de Notificação Compulsória relacionados ao trabalho - SINAN

- Acidente de trabalho
- Acidente de trabalho com exposição a material biológico
- Intoxicação exógena (relacionada ao trabalho)
- Câncer relacionado ao trabalho
- Pneumoconioses
- Dermatoses ocupacionais
- PAIR - Perda Auditiva Induzida pelo Ruído
- LER/DORT - Lesões por Esforços Repetitivos/Distúrbios Osteomusculares Relacionados ao Trabalho
- Transtorno Mental Relacionado ao Trabalho



O que é Acidente de Trabalho com Exposição a Material Biológico?



Acidente de Trabalho com Exposição a Material Biológico

É todo caso de Acidente de Trabalho ocorrido com **QUALQUER CATEGORIA PROFISSIONAL**, envolvendo exposição direta ou indireta do trabalhador ao material biológico potencialmente contaminado por patógenos (vírus, bactérias, fungos, príons e protozoários), por meio de material perfurocortante ou não (Ministério da Saúde, 2019).

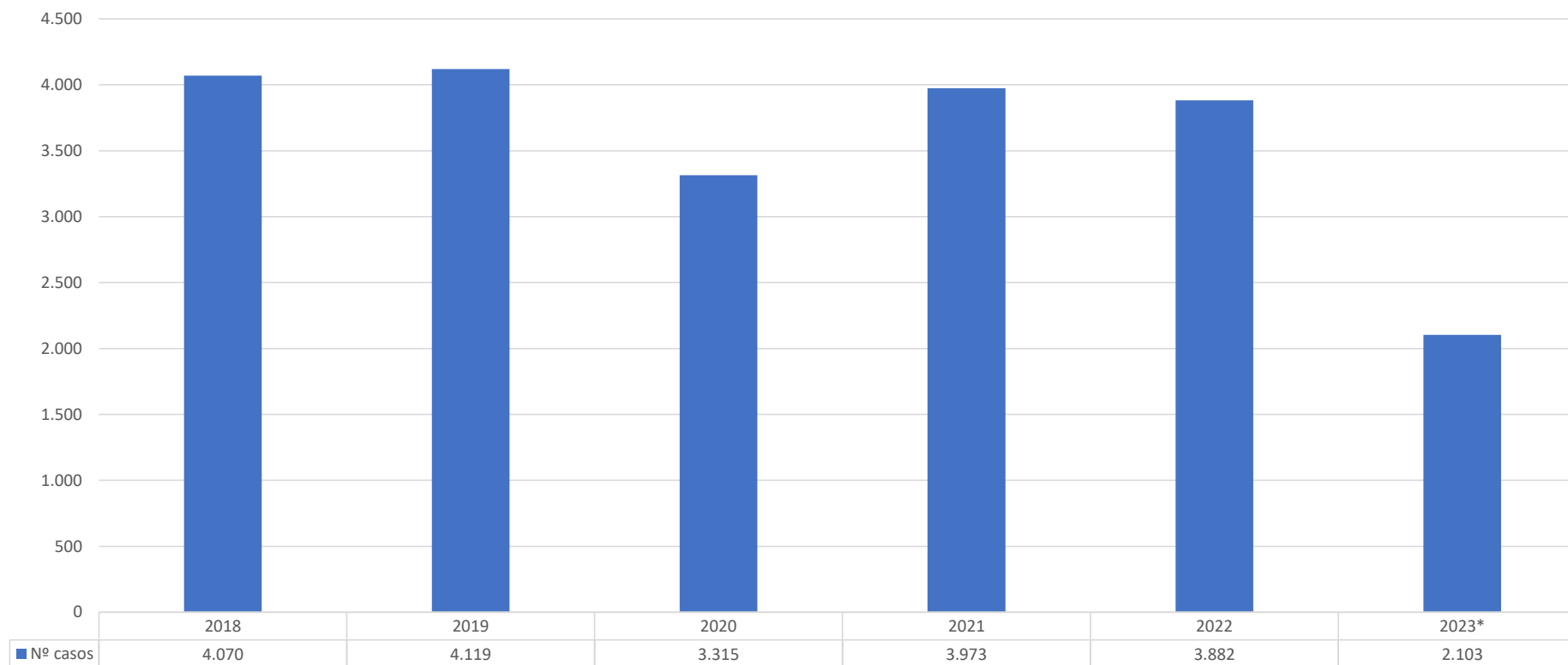


Tipo de exposição x Risco de contaminação

Tipo de Exposição ao Material Biológico	Hepatite Viral B	Hepatite Viral C	HIV
Percutâneo	30 a 40%	3 a 10%	0,3 a 0,5%
	3/10	3/100	3/1.000
Mucosas e pele não íntegras	Indeterminado	Indeterminado	0,09%
Pele íntegra	Sem relato	Sem relato	Sem relato

O vírus da Hepatite B é o agente de maior risco de contaminação e soroconversão na exposição percutânea.

Notificações de AT Bio no MSP, 2018 a 2023*



Fonte: COVISA/DVISAT/SINAN NET, extraído em 18/07/2023



SEABEVS

Secretaria Executiva
Atenção Básica
Especialidades e
Vigilância em Saúde



Acidente de Trabalho com Exposição a Material Biológico, segundo tipo de acidente, MSP, 2022

Tipo de acidente	Nº de Casos
Admin. de medicação	832
Descarte inadequado	675
Procedimentos	662
Punção venosa/arterial	624
Outros	546
Manip. Caixa MPC	231

Fonte: SMS/COVISA/DVISAT, SINAN NET, acesso em 03/02/2023

Atividade econômica	%
Hospitais	39,7
UBS, CAPS, AME, AMA, HOSP. DIA	23,1
Laboratórios	4,0
Empresas de limpeza	2,4

Fonte: SMS/COVISA/DVISAT, SINAN NET, acesso em 03/02/2023

Ocupação	%
Enfermagem	56,7
Médicos	9,1
Trabalhadores do serv. Limpeza	6,9
Estudantes	4,7

Fonte: SMS/COVISA/DVISAT, SINAN NET, acesso em 03/02/2023



SEABEVS

Secretaria Executiva
Atenção Básica
Especialidades e
Vigilância em Saúde



AT BIO É UMA URGÊNCIA MÉDICA

Realizar a **Profilaxia Pós Exposição (PEP)** até 72 horas, caso seja indicada.

Seguir as Recomendações para atendimento e acompanhamento de exposição ocupacional a material biológico: HIV e hepatites B e C, disponível no link:

https://www.gov.br/aids/pt-br/centrais-de-conteúdo/pcdts/2021/hiv-risco_infeção_hiv_ist_hv_2021.pdf/view



Acompanhamento sorológico do acidentado

Fazer Teste rápido ou sorologia			
Ocorrência do acidente	HIV	Hepatite B	Hepatite C
Momento zero	X	X	X
30 dias	X		
90 dias	X	X	X
180 dias		X	X

Soroconversão registrada nas Notificações de AT Biológico no MSP, 2019 a 2023*

07 Soroconversões

Sem especificação do vírus	02
HIV	01
Outros	04

Fonte: COVISA/DVISAT/SINAN NET, extraído em 12/07/2023

*Dados até 12/07/2023

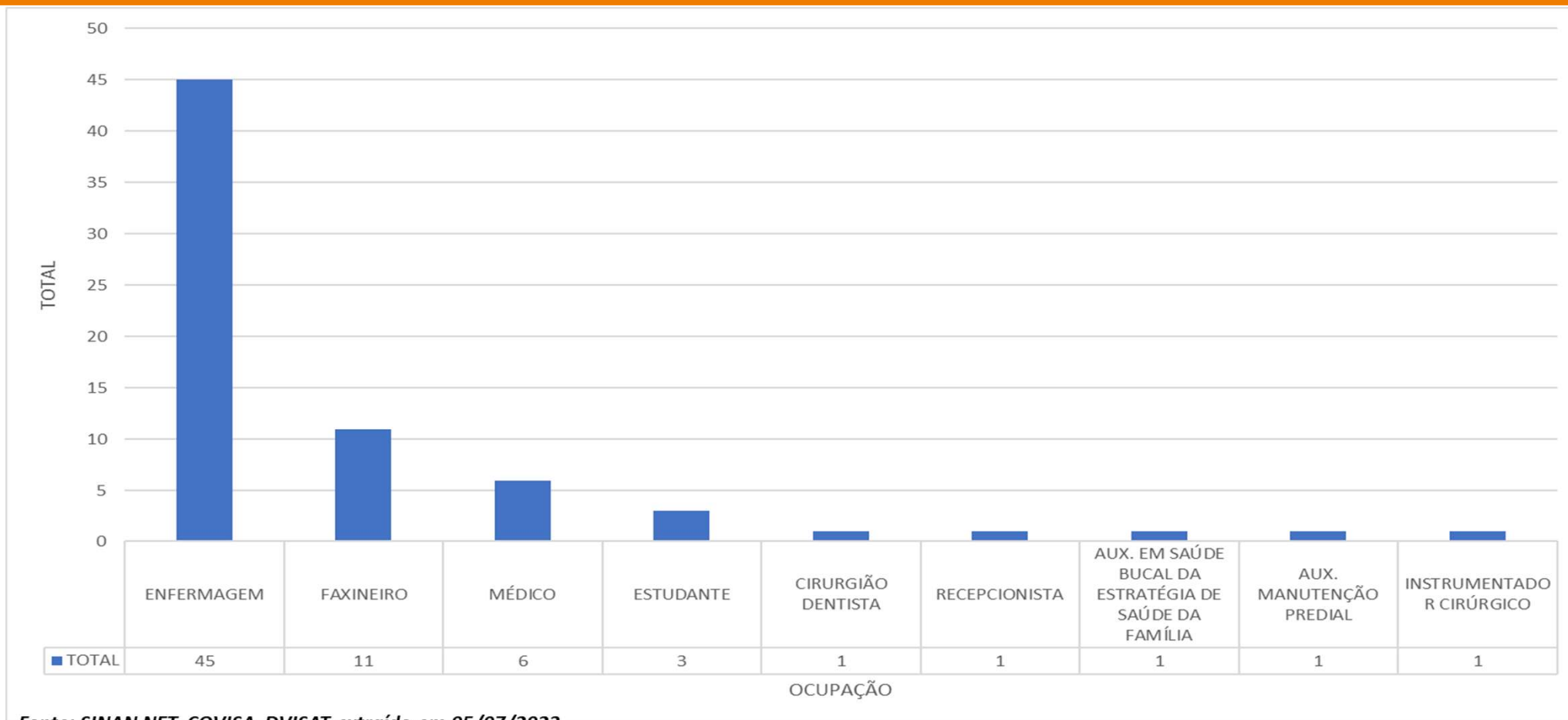


SEABEVS

Secretaria Executiva
Atenção Básica
Especialidades e
Vigilância em Saúde



Anti HCV positivo dos acidentados no momento zero x ocupação, no MSP, de 2019 a 2023*



Fonte: SINAN NET, COVISA, DVISAT, extraído em 05/07/2023

* Dados até 05/07/2023

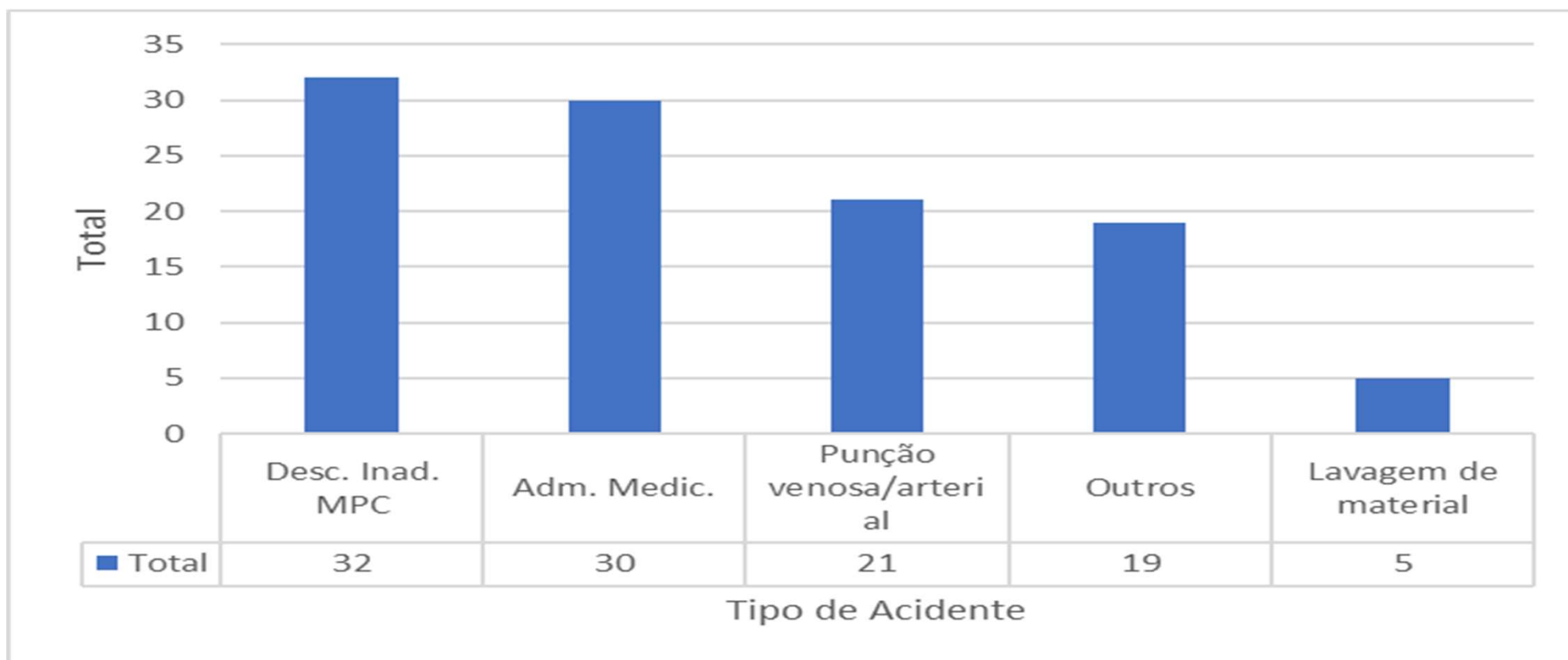


SEABEVS

Secretaria Executiva
Atenção Básica
Especialidades e
Vigilância em Saúde



AT Biológico nas clínicas de hemodiálise do MSP, por tipo de acidente, 2018 a 2023*



Fonte: COVISA/DVISAT/SINAN NET, extraído em 14/07/2023

*Dados até 14/07/2023

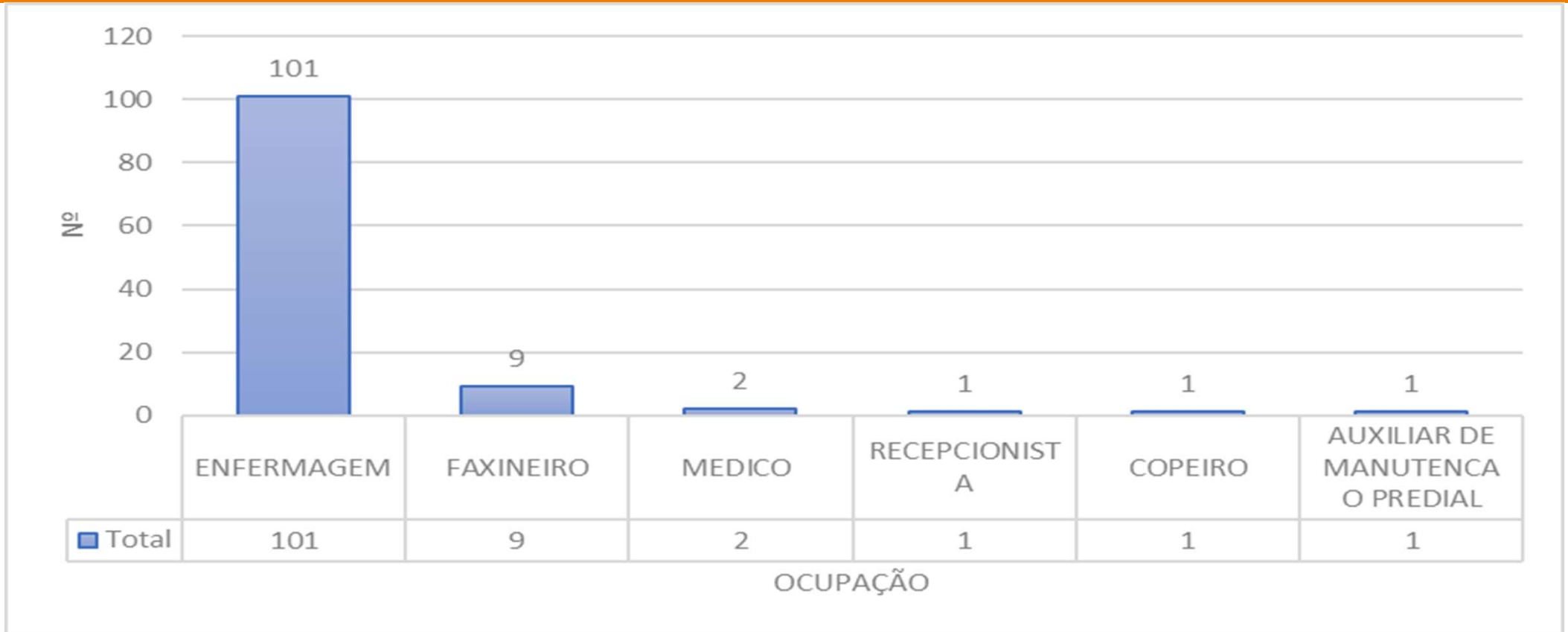


SEABEVS

Secretaria Executiva
Atenção Básica
Especialidades e
Vigilância em Saúde



AT Biológico nas clínicas de hemodiálise do MSP, por ocupação, 2018 a 2023*



Fonte: COVISA/DVISAT/SINAN NET, extraído em 14/07/2023

*Dados até 14/07/2023

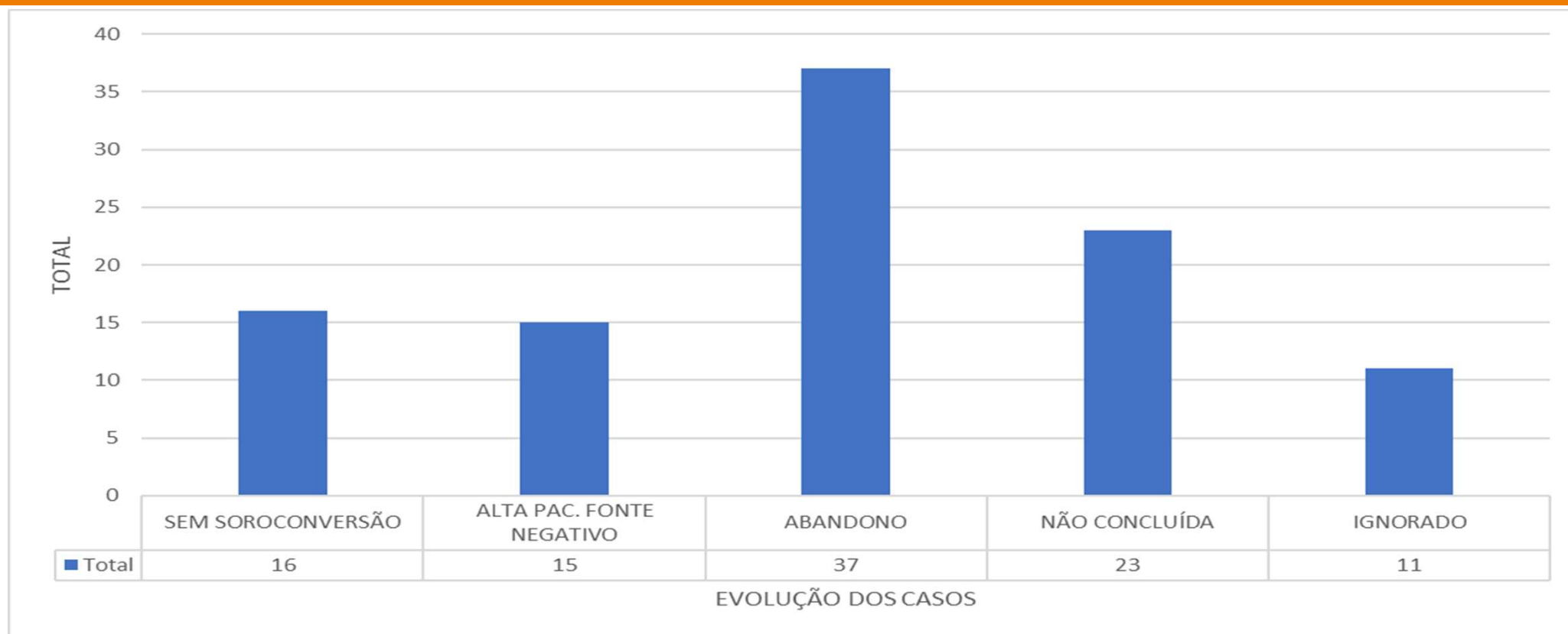


SEABEVS

Secretaria Executiva
Atenção Básica
Especialidades e
Vigilância em Saúde



Evolução dos casos de AT Biológico nas clínicas de hemodiálise do MSP, 2018 a 2022



Fonte: COVISA/DVISAT/SINAN NET, extraído em 14/07/2023



SEABEVS

Secretaria Executiva
Atenção Básica
Especialidades e
Vigilância em Saúde



Notificação - SINAN

NOTIFICAÇÃO

- É a comunicação da ocorrência de determinada doença ou agravo à saúde, feita à autoridade sanitária por profissionais de saúde ou qualquer cidadão;
- SINAN – Sistema de Informação de Agravos de Notificação – Ministério da Saúde;
- As clínicas de hemodiálise devem notificar os Acidentes de Trabalho com exposição a Material Biológico;
- Caso os resultados do **paciente fonte** derem positivo e não tinha ciência antes, notificar o agravo identificado (HIV, Hepatites B ou C) e encaminhar o **paciente fonte** ao SAE para assistência.



Notificação

Código Sanitário do Município de São Paulo – Lei Municipal N°13.725, 09/01/2004

Art.70, Parágrafo único:

No âmbito do Município, devem também ser notificados aos órgãos de vigilância em saúde:

I – os acidentes de trabalho;

II – as doenças e agravos à saúde relacionados ao trabalho;



Agravos e Doenças de Notificação Compulsória relacionados ao trabalho

POR QUE NOTIFICAR ?

A **INFORMAÇÃO** obtida pela análise das notificações, **DIRECIONA** a **INTERVENÇÃO** nos ambientes de trabalho, no intuito de **ELIMINAR, MINIMIZAR OU CONTROLAR** os **RISCOS OCUPACIONAIS** que são os determinantes e condicionantes do processo saúde-doença nestes ambientes, objetivando prevenir doenças e proteger a Saúde.

INFORMAÇÃO – INTERVENÇÃO - PREVENÇÃO

Notificar os agravos e doenças não é apenas um **DEVER LEGAL**, mas antes de tudo uma **ATITUDE ÉTICA** que **PRESERVA VIDAS**.

NOTIFIQUE - PRESERVE VIDAS



PASSO A PASSO PARA NOTIFICAR

The screenshot shows the website interface for the City of São Paulo Health. At the top, there are navigation links: Serviços, Mapa de Serviços, Acessibilidade, and Legislação. Below these is a search bar with the text 'Palavra-chave' and a 'Pesquisar' button. The main content area is titled 'Saúde do Trabalhador' and features a sidebar menu on the left with categories like 'ACESSO À INFORMAÇÃO', 'PARTICIPAÇÃO SOCIAL', and 'AGRAVOS E DOENÇAS RELACIONADOS AO TRABALHO'. A central banner advertises 'OPERAÇÃO BAIIXAS TEMPERATURAS' and 'CADERNOS DE SAÚDE DO TRABALHADOR'. Below the banner, there are two service cards: 'Trabalho Infantil e Adolescente' and 'Acidentes de Trabalho'. On the right side of the page, there are four circular icons: 'Notificação Agravos e Doenças Relacionadas ao Trabalho', 'Centro de Referência em Saúde do Trabalhador', 'Publicações', and 'Legislação'. A blue arrow points to the 'Notificação' icon, and another blue arrow points to the 'NOTIFICAÇÃO COMPULSÓRIA' option in the sidebar menu.

1º etapa: Acessar o link:

https://www.prefeitura.sp.gov.br/cidade/secretarias/saude/vigilancia_em_saude/saude_do_trabalhador/

2º etapa: Clique no botão *Notificação de Agravos e Doenças Relacionadas ao Trabalho* **OU** no menu em *Notificação Compulsória*



SEABEVS

Secretaria Executiva
Atenção Básica
Especialidades e
Vigilância em Saúde



PASSO A PASSO PARA NOTIFICAR

Início > Secretarias > Saúde > Vigilância em Saúde > Saúde do Trabalhador

Saúde do Trabalhador

ACESSO À INFORMAÇÃO

PARTICIPAÇÃO SOCIAL

DOENÇAS E AGRAVOS
RELACIONADOS AO TRABALHO

Acidente de Trabalho - AT

AT Exposição a Material Biológico

Câncer Ocupacional

Dermatose Ocupacional

Intoxicação Exógena Relacionada
ao Trabalho

Lesões por Esforços/Distúrbio
Osteomuscular

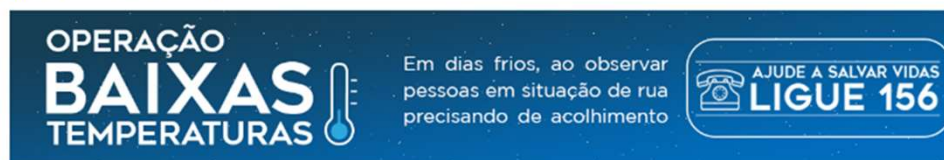
Perda Auditiva Induzida pelo
Ruído

Pneumoconiose

Transtorno Mental Relacionado ao
Trabalho

AÇÕES DE
VIGILÂNCIA/INTERVENÇÕES

Qualidade do ar em ambientes



**OPERAÇÃO
BAIXAS
TEMPERATURAS**

Em dias frios, ao observar
pessoas em situação de rua
precisando de acolhimento

AJUDE A SALVAR VIDAS
LIGUE 156

Agravos e Doenças Relacionados ao Trabalho

Notificação compulsória

16:13 20/06/2022 Q

Facebook Twitter

Clique no agravo ou doença para notificar:

Acidente de Trabalho
Acidente de Trabalho com Exposição a Material Biológico
Câncer Relacionado ao Trabalho
Dermatose Ocupacional
Intoxicação Exógena Relacionada ao Trabalho
Lesões por Esforços/Distúrbio Osteomuscular
Perda Auditiva Induzida pelo Ruído
Pneumoconiose
Transtorno Mental Relacionado ao Trabalho

Saiba mais:

- Notificação de outras Doenças e Agravos -

- Página Inicial Saúde do Trabalhador -

3º etapa: Escolher o
Agravado ou Doença que
será notificado



SEABEVS

Secretaria Executiva
Atenção Básica
Especialidades e
Vigilância em Saúde



PASSO A PASSO PARA NOTIFICAR

Notificação compulsória

09:40 05/04/2023

PASSO A PASSO PARA NOTIFICAÇÃO DE ACIDENTE DE TRABALHO COM EXPOSIÇÃO A MATERIAL BIOLÓGICO

1º Passo - Preenchimento da **FICHA DE NOTIFICAÇÃO/INVESTIGAÇÃO - AT BIO- SINAN**

Preencher adequadamente os campos, seguindo as **Instruções de Preenchimento da Ficha de AT BIO**, com especial atenção para:

- Campo 6 - Nome completo do consultório/clínica/hospital notificador e Código = N° do Cadastro Nacional de estabelecimento de Saúde (CNES). Pesquise o código no site: <https://cnes.datasus.gov.br/>
- Campo 31 (OCUPAÇÃO) é de preenchimento obrigatório
- Campo 34, 35, 37, 38, 39, 40, 41, 42 – identificação da empresa - devem estar preenchidos corretamente
- Campo 36 – atividade econômica – preencher com base na tabela do CNAE;
- Assinalar os campos 48, 51, 52, 53, 54, 55, 58 adequadamente.
- Observações: identificar em que unidade de saúde será realizado o acompanhamento do trabalhador no período indicado pelo protocolo.

Após o preenchimento, salvar a ficha no seu computador.

2º Passo - LOCALIZAR A UNIDADE DE VIGILÂNCIA EM SAÚDE (UVIS) DE REFERÊNCIA DO SERVIÇO DE SAÚDE (consultório/clínica/hospital/SESMT)

Utilizar a ferramenta "Busca UVIS" - [Clique aqui](#)

3º Passo - ENVIAR A FICHA DE NOTIFICAÇÃO/INVESTIGAÇÃO – SINAN PARA A UVIS DE REFERÊNCIA

A ficha de notificação/investigação - SINAN preenchida e salva no seu computador deve ser enviada para o e-mail da UVIS de referência do Serviço (consultório/ clínica/ hospital/ SESMT)

No assunto do e-mail colocar: FICHA DE NOTIFICAÇÃO/ INVESTIGAÇÃO – SINAN de ACIDENTE DE TRABALHO COM EXPOSIÇÃO AO MATERIAL BIOLÓGICO e o nome do Serviço de saúde (consultório/ clínica/ hospital/ SESMT).

ATENÇÃO! Ao enviar a ficha de notificação, certifique-se de que o endereço de e-mail está correto, pois os dados da ficha são confidenciais!

4º Passo - A UVIS DE REFERÊNCIA ENVA O NÚMERO DA FICHA DE NOTIFICAÇÃO/INVESTIGAÇÃO – SINAN PARA IDENTIFICAÇÃO DO CASO

- Após o recebimento da ficha de notificação/investigação - SINAN, a UVIS retornará o contato em até 03 dias úteis para informar o número da notificação, caso todos os dados da ficha estejam corretamente preenchidos.
- Se a ficha apresentar algum dado que não tenha sido preenchido corretamente ou esteja em branco, inviabilizando assim o encerramento do caso e emissão do número da notificação, a UVIS entrará em contato solicitando a complementação desses dados.

5º Passo - Informar periodicamente a UVIS resultados dos exames realizados conforme indica o protocolo: após 30 e 90 dias para HIV; após 90 e 180 dias

Em caso de dúvidas, entrar em contato com a UVIS de sua região!

4ª etapa: Seguir o passo a passo da notificação que está na página:

1º Passo – PREENCHER A FICHA DE INVESTIGAÇÃO – SINAN

2º Passo – UTILIZAR A **FERRAMENTA “TERRITÓRIO UVIS”** PARA LOCALIZAR A UNIDADE DE VIGILÂNCIA (UVIS)

3º Passo – ENVIAR A FICHA DE INVESTIGAÇÃO – SINAN PARA A UVIS DE REFERÊNCIA

4º Passo – RECEBER O NÚMERO DA NOTIFICAÇÃO (SINAN)

5º Passo – INFORMAR PERIODICAMENTE A UVIS RESULTADOS DOS EXAMES REALIZADOS ATÉ OS 180 DIAS



SEABEVS

Secretaria Executiva
Atenção Básica
Especialidades e
Vigilância em Saúde



Medidas de Prevenção de Exposição a Material Biológico

Serviços de limpeza



Lavanderia hospitalar



Segurança



Copeira



Manutenção predial



Medidas de Prevenção de Exposição a Material Biológico



EPI

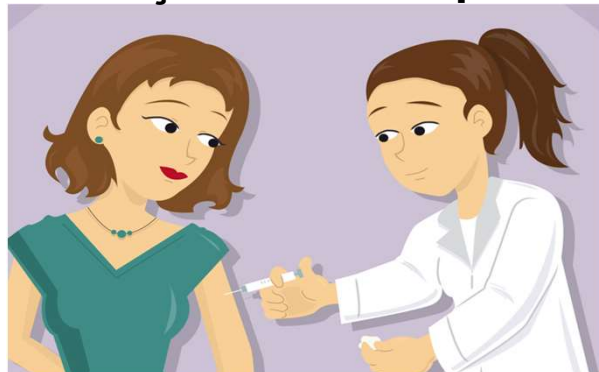
Higienização das mãos



Descarte de material pérfurocortante



Vacinação contra Hepatite B



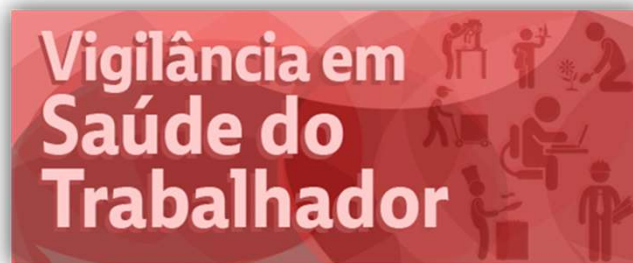
Critérios para intervenção nos ambientes de trabalho dos casos notificados de AT Biológico

- **Reencape**
- **Descarte inadequado de material perfurocortante**
- **Trabalhadores de estabelecimentos de saúde não vacinados contra a Hepatite B**
- **Soroconversão**
- **Trabalhadores de apoio à área da saúde (terceirizados) e outros**
- **Estabelecimentos que não pertencem à Saúde**

Doenças e agravos relacionados ao trabalho são passíveis de prevenção!

Informar é o melhor caminho para prevenir!!!

NOTIFICAR É PRESERVAR VIDAS!!!



OBRIGADA

dvisat@prefeitura.sp.gov.br

sivat@prefeitura.sp.gov.br

**Divisão de Vigilância em Saúde do Trabalhador
Núcleo de Vigilância Epidemiológica**

Marisa Miashiro Lin

Tel: 2027-2291 – AT Bio

Rua General Jardim, 36 – 1º andar

CE'01223-011 – V. Buarque

