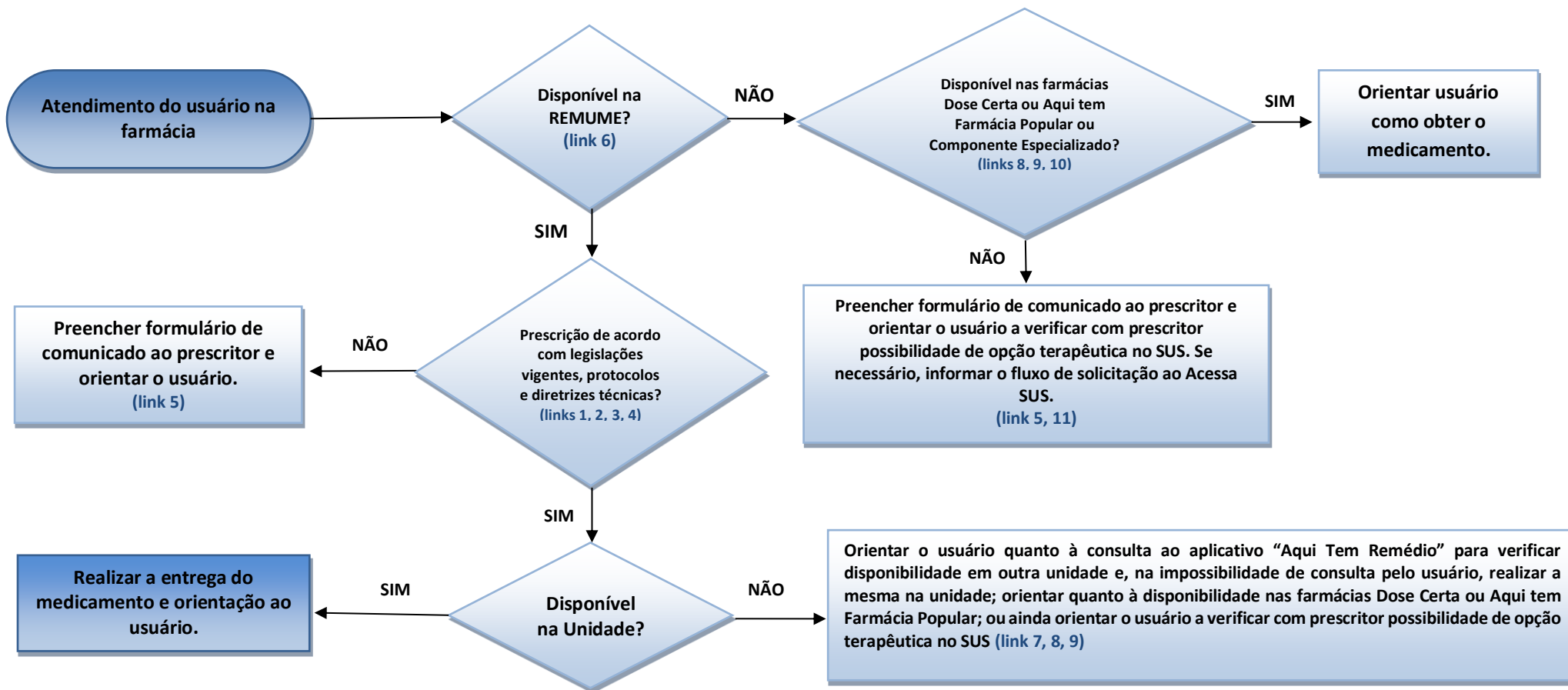


**Acesso a medicamentos no SUS:**

**Fluxograma de orientação para as farmácias da rede básica e de especialidades do município de São Paulo**



**Links para consulta:**

- (1) Portaria nº 82/2015: <http://legislacao.prefeitura.sp.gov.br/leis/portaria-secretaria-municipal-da-saude-82-de-5-de-dezembro-de-2015>
- (2) Portaria nº 344/1998: [http://portal.anvisa.gov.br/documents/10181/2718376/PRT\\_SVS\\_344\\_1998\\_COMP.pdf/a3ee82d3-315c-43b1-87cf-c812ba856144](http://portal.anvisa.gov.br/documents/10181/2718376/PRT_SVS_344_1998_COMP.pdf/a3ee82d3-315c-43b1-87cf-c812ba856144)
- (3) RDC nº 471/2021: <https://www.in.gov.br/en/web/dou/-/resolucao-rdc-n-471-de-23-de-fevereiro-de-2021-304923190>
- (4) Formulários e Notas Técnicas municipais: [https://www.prefeitura.sp.gov.br/cidade/secretarias/saude/assist\\_farmaceutica/index.php?p=5449](https://www.prefeitura.sp.gov.br/cidade/secretarias/saude/assist_farmaceutica/index.php?p=5449)
- (5) Formulário de comunicado ao prescriptor: [https://www.prefeitura.sp.gov.br/cidade/secretarias/upload/saude/2%20-%20PORTARIA%20N%202267-2015-SMS\\_G.pdf](https://www.prefeitura.sp.gov.br/cidade/secretarias/upload/saude/2%20-%20PORTARIA%20N%202267-2015-SMS_G.pdf)
- (6) Itens dispensação REMUME: [https://www.prefeitura.sp.gov.br/cidade/secretarias/saude/assist\\_farmaceutica/index.php?p=218750](https://www.prefeitura.sp.gov.br/cidade/secretarias/saude/assist_farmaceutica/index.php?p=218750)
- (7) Aqui Tem Remédio: <http://aquitemremedio.prefeitura.sp.gov.br/#/>
- (8) Elenco farmácias Dose Certa: <http://www.saude.sp.gov.br/ses/perfil/gestor/assistencia-farmaceutica/medicamentos-das-unidades-farmacia-dose-certa>
- (9) Elenco Programa Farmácia Popular: <http://portal.arquivos2.saude.gov.br/images/pdf/2018/maio/11/Lista-oficial-medicamentos.pdf>
- (10) Elenco farmácias Componente Especializado (CEAF): <http://www.saude.sp.gov.br/ses/perfil/gestor/assistencia-farmaceutica/medicamentos-dos-componentes-da-assistencia-farmaceutica/medicamentos-do-componente-especializado-da-assistencia-farmaceutica/>
- (11) Acesso SUS/Comissão Farmacologia SES: <http://www.saude.sp.gov.br/ses/perfil/gestor/comissao-de-farmacologia/solicitacao-de-medicamento-ou-nutricao-enteral-por-paciente-de-instituicao-de-saude-publica-ou-privada>