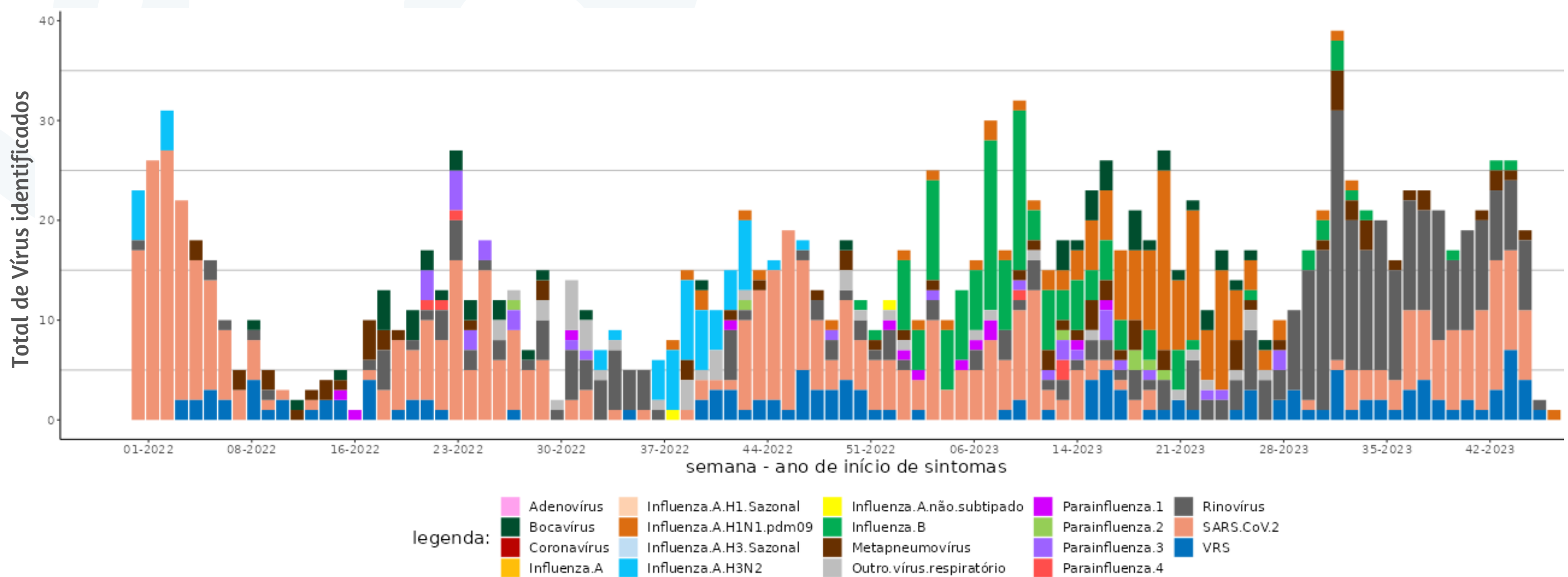


# Boletim Epidemiológico Síndrome Gripal

## Monitoramento de Vírus Respiratórios

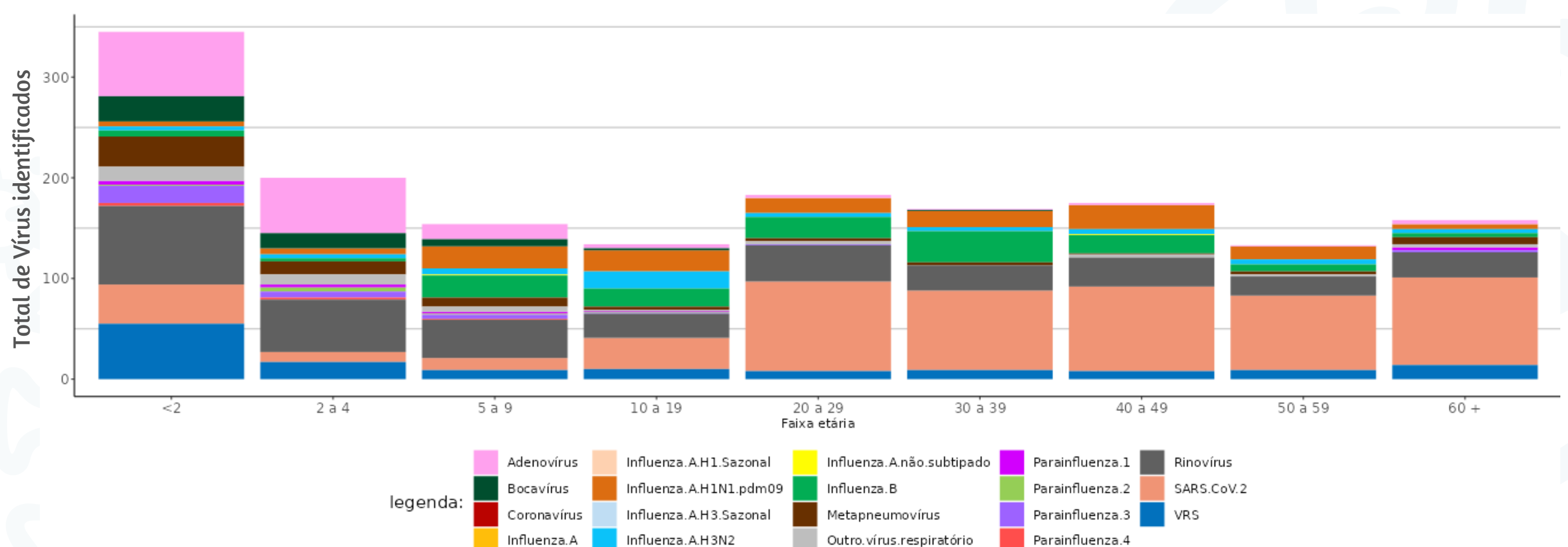
Figura 1. Distribuição de Vírus Respiratórios identificados nas unidades sentinelas de SG por semana epidemiológica de início de sintomas, MSP, 2022 a 2023\*



Fonte: SIVEP Gripe.

Dados extraídos em 28/11/2023.

Figura 2. Distribuição de Vírus Respiratórios identificados nas unidades sentinelas de SG entre as semanas epidemiológicas 2022 e 2023, segundo faixa etária, MSP



Fonte: SIVEP Gripe.

Dados extraídos em 28/11/2023.