



**CIDADE DE
SÃO PAULO**



INQUÉRITO SOROLÓGICO ADULTOS (>18) PARA SARS-COV-2

EVOLUÇÃO DA PREVALÊNCIA DA INFECÇÃO NO MSP

RESULTADO DAS **FASES 1 A 3 DE 2021**

25/02/2021

INQUÉRITO SOROLÓGICO ADULTO • MSP – 2021



FASE 1 (ATÉ 07/01)

N = 5.760

1.960 COLETAS

278 POSITIVOS

RESULTADO FASE 1 / 2021

PREVALÊNCIA = 14,1%

FASE 2 (ATÉ 21/01)

N = 5.760

1.841 COLETAS

270 POSITIVOS

RESULTADO FASE 2 / 2021

PREVALÊNCIA = 13,9%

FASE 3 (ATÉ 04/02)

N = 5.760

1.745 COLETAS

281 POSITIVOS

RESULTADO FASE 3 / 2021

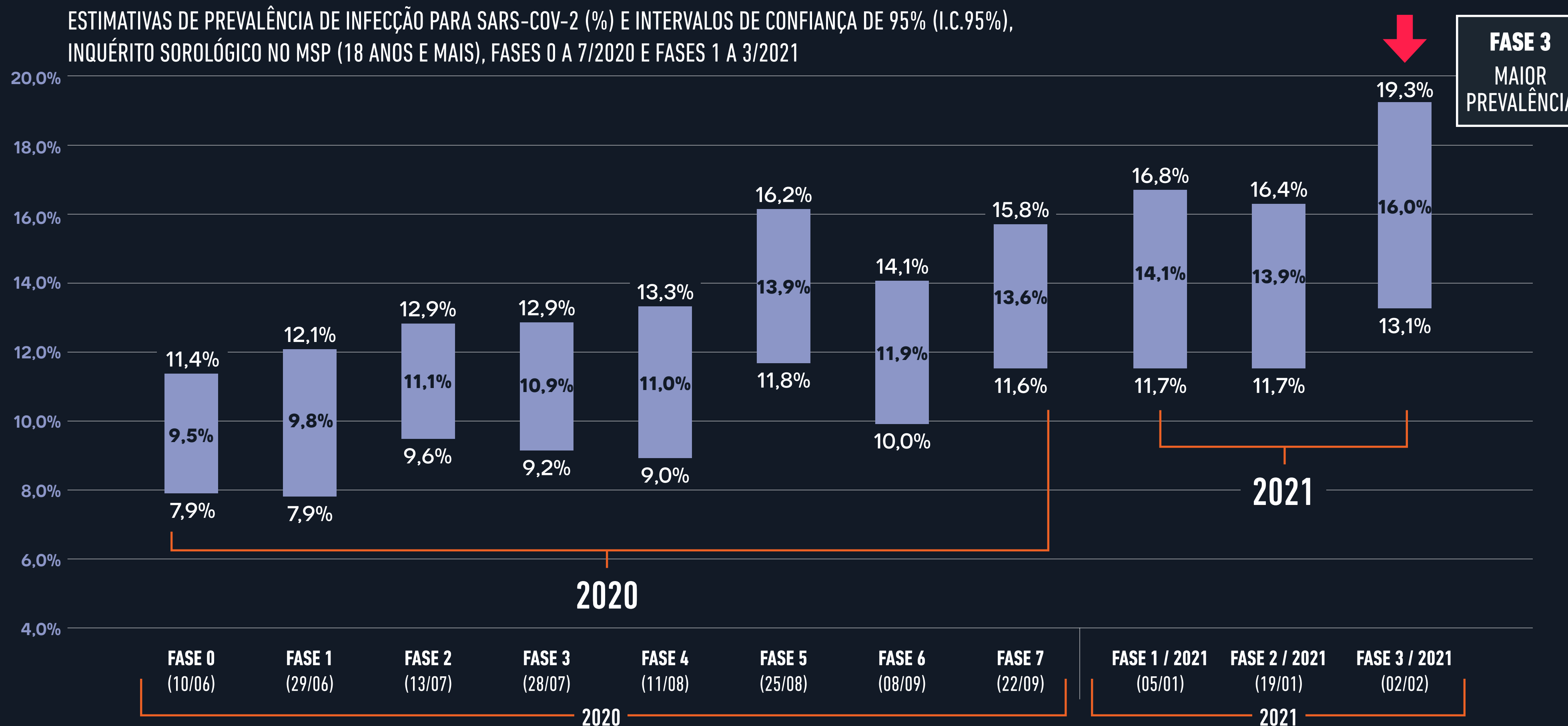
PREVALÊNCIA = 16,0%

NO MOMENTO ATUAL (FASE 3/2021), A PREVALÊNCIA ESTIMADA É DE 16,0%,
PODENDO ALCANÇAR 19,3% EM UM IC DE 95%



EVOLUÇÃO DAS ESTIMATIVAS DE PREVALÊNCIA (%) DE INFECÇÃO PELO SARS-COV-2, DO MSP

ESTIMATIVAS DE PREVALÊNCIA DE INFECÇÃO PARA SARS-COV-2 (%) E INTERVALOS DE CONFIANÇA DE 95% (I.C.95%), INQUÉRITO SOROLÓGICO NO MSP (18 ANOS E MAIS), FASES 0 A 7/2020 E FASES 1 A 3/2021



FASE 3
MAIOR
PREVALÊNCIA

HÁ UM AUMENTO DO VALOR DA PREVALÊNCIA NA FASE 3 DE 2021, PORÉM COM SOBREPOSIÇÃO DOS INTERVALOS DE CONFIANÇA NAS ESTIMATIVAS DE TODAS AS FASES.

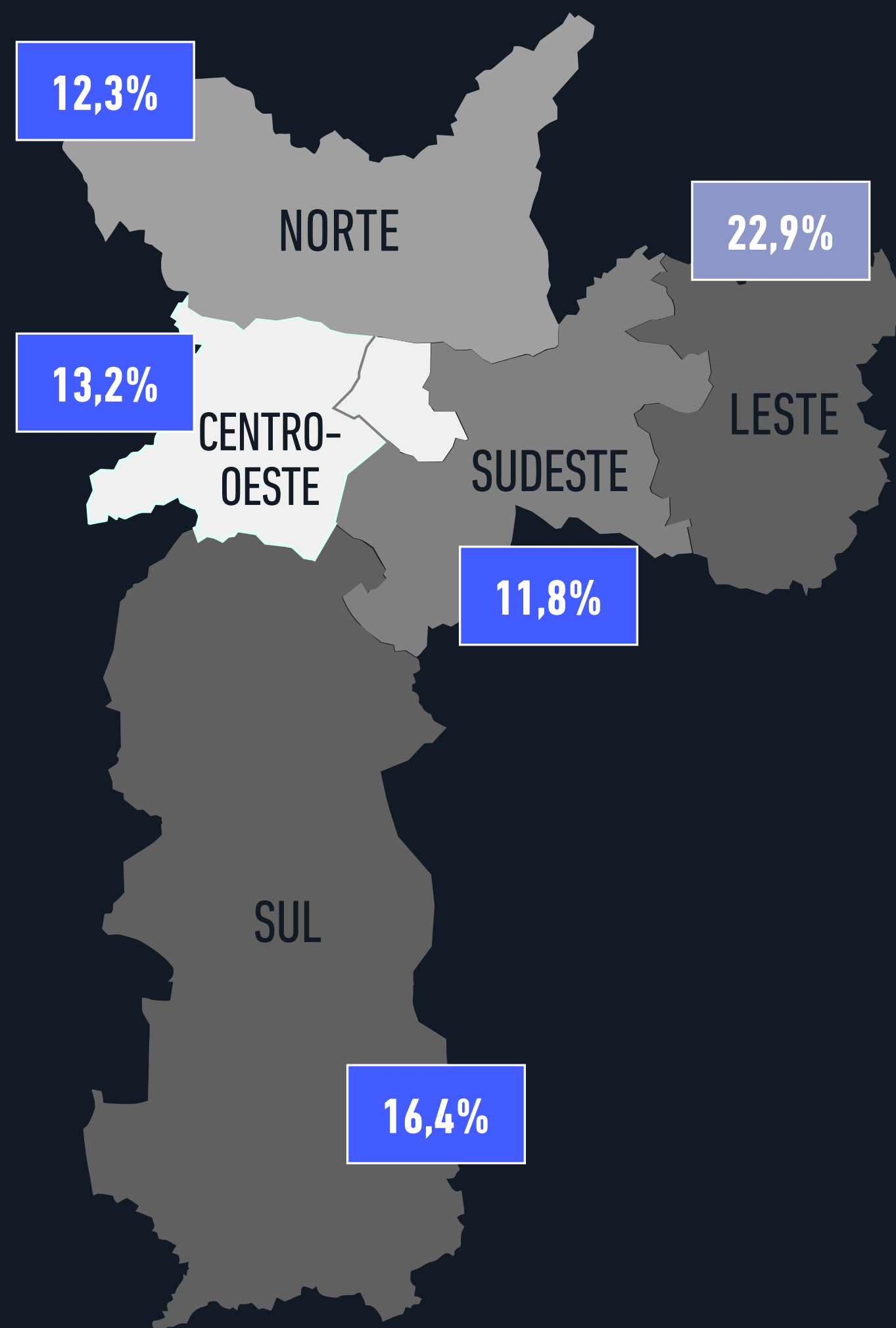


PREVALÊNCIA POR COORDENADORIA REGIONAL DE SAÚDE (CRS) FASE 3, 2021

PREVALÊNCIA
MSP **16,0%**

2021 - FASE 3

CRS	PREVALÊNCIA	INTERVALO 95% CONF.	
		INFERIOR	SUPERIOR
CENTRO-OESTE	13,2	5,3	29,2
LESTE	22,9	18,9	27,4
NORTE	12,3	8,0	18,5
SUDESTE	11,8	5,7	22,7
SUL	17,4	12,4	23,9
MSP	16,0	13,1	19,3



DESTAQUE:

- HÁ APROXIMAÇÃO DOS VALORES DE PREVALÊNCIA ENTRE AS REGIÕES DO MUNICÍPIO, ENTRETANTO, NA FASE 3, HOUE DESTAQUE PARA AUMENTO DA PREVALÊNCIA NA REGIÃO LESTE

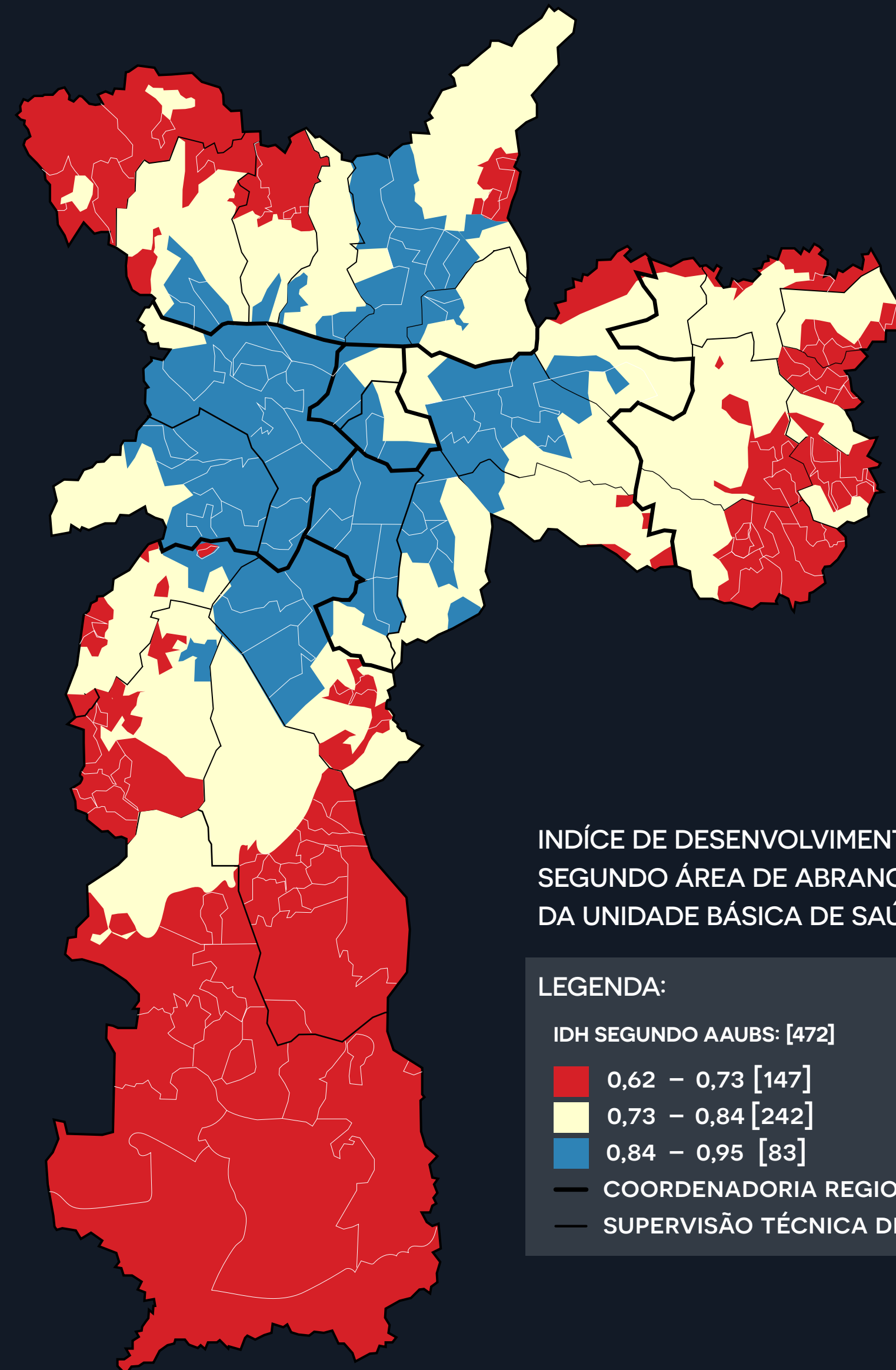
PREVALÊNCIA DE COVID-19 FASE 3, 2021

FAIXAS DE IDH



FAIXA A IDH ALTO
10,5%
FAIXA B IDH MÉDIO
16,0%
FAIXA C IDH BAIXO
20,5%

PREVALÊNCIA
MSP **16,0%**



ÍNDICE DE DESENVOLVIMENTO HUMANO (IDH)
SEGUNDO ÁREA DE ABRANGÊNCIA
DA UNIDADE BÁSICA DE SAÚDE (AAUBS)

LEGENDA:

IDH SEGUNDO AAUBS: [472]

0,62 – 0,73 [147]

0,73 – 0,84 [242]

0,84 – 0,95 [83]

— COORDENADORIA REGIONAL DE SAÚDE

— SUPERVISÃO TÉCNICA DE SAÚDE

DESTAQUE:

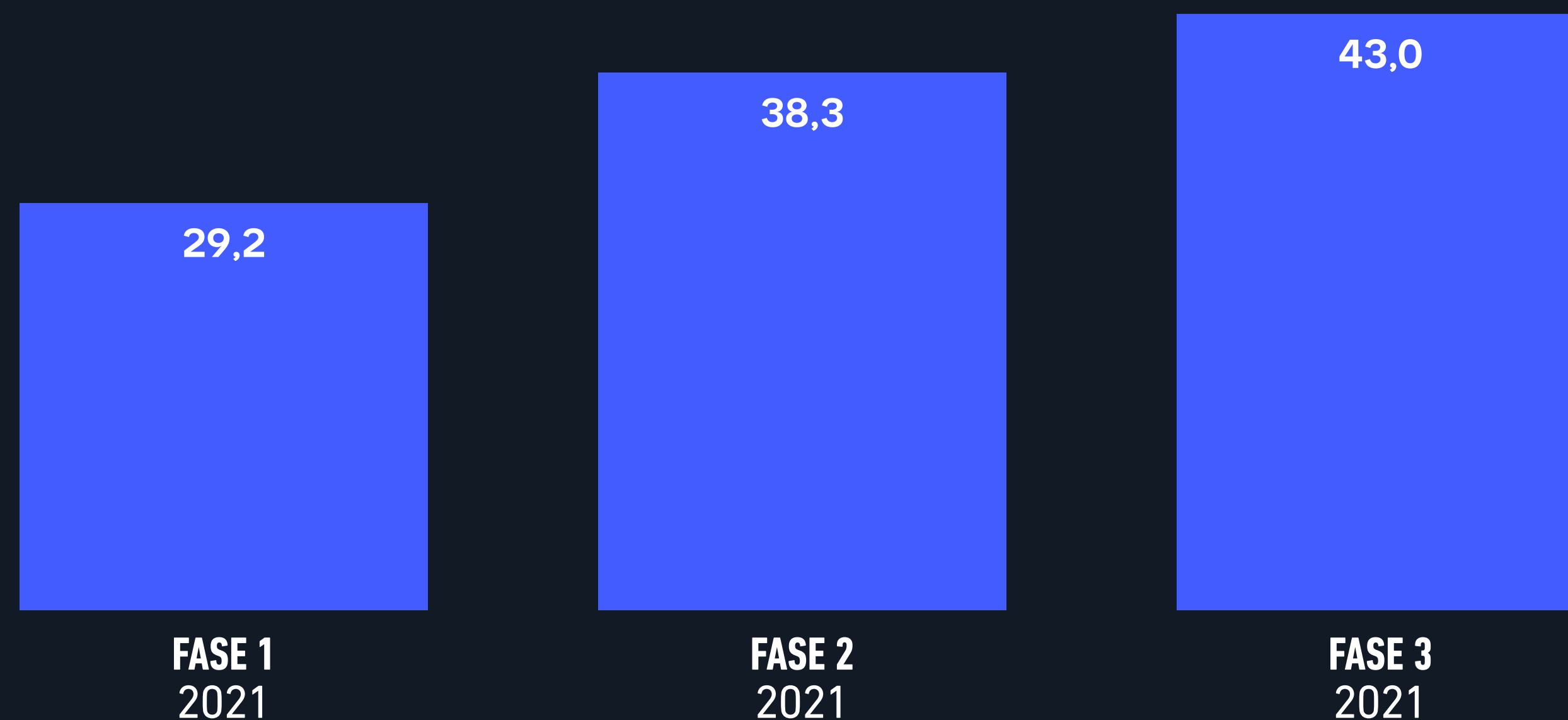
- A PREVALÊNCIA POR FAIXA DO IDH SE MANTÉM MENOR NA FAIXA DE IDH ALTO, EM RELAÇÃO ÀS FAIXAS INTERMEDIÁRIA E BAIXA
- HOVE APROXIMAÇÃO DA PREVALÊNCIA NO GRUPO DO IDH MÉDIO E BAIXO, ASSIM COMO NA FASE ANTERIOR

PREVALÊNCIA DE INFECÇÃO - COVID-19 FASE 3, 2021

ASSINTOMÁTICOS ENTRE OS REAGENTES



ASSINTOMÁTICOS COM TESTE REAGENTE



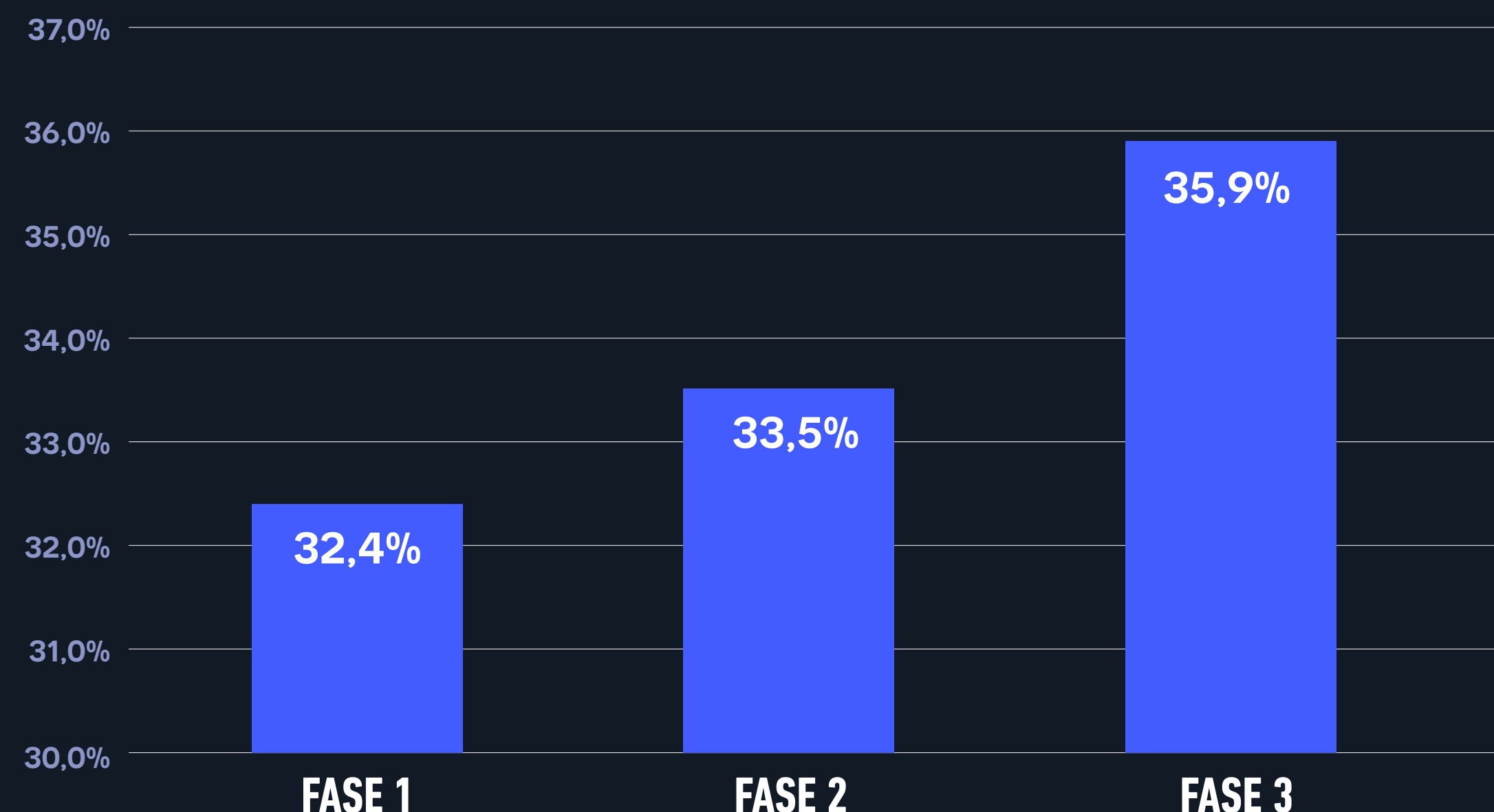
A ESTIMATIVA DE PREVALÊNCIA DE INFECÇÃO POR SARS-COV-2 NOS INDIVÍDUOS ASSINTOMÁTICOS FOI MAIOR NA FASE 3/2021 EM RELAÇÃO AS OUTRAS FASES (43,0%) – ATENÇÃO PARA AS MEDIDAS DE DISTANCIAMENTO E USO DE MÁSCARA EM TODAS AS SITUAÇÕES, POIS PODE HAVER TRANSMISSÃO DO ASSINTOMÁTICO



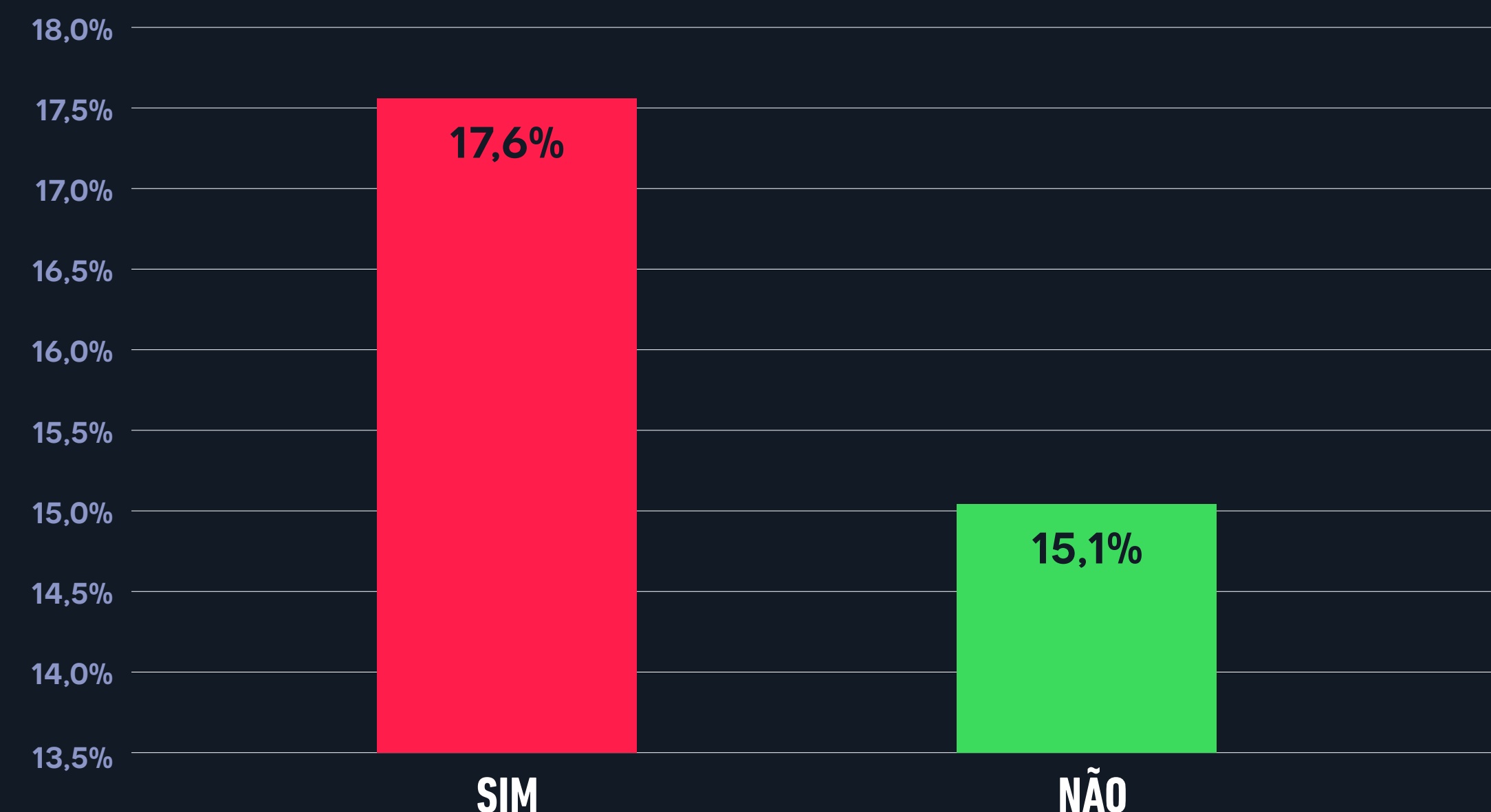
PROPORÇÃO ESTIMADA E PREVALÊNCIA FASE 3, 2021

LOCAIS FREQUENTADOS

PROPORÇÃO ESTIMADA - FREQUENTA PELO MENOS UM DOS SEGUINTE LOCAIS:
RESTAURANTE, ACADEMIA, CAFÉS E BARES, HOTÉIS



PREVALÊNCIA ESTIMADA DA INFECÇÃO POR SARS-COV-2 ENTRE INDIVÍDUOS QUE FREQUENTAM
PELO MENOS UM DOS LOCAIS, FASE 3



- A PROPORÇÃO DE PESSOAS QUE FREQUENTAM PELO MENOS UM DOS LOCAIS (RESTAURANTES, ACADEMIAS, CAFÉS/BARES) FOI CRESCENDO AO LONGO DAS FASES EM 2021 – EVIDENCIANDO A AGLOMERAÇÃO
- A PREVALÊNCIA DE INFECÇÃO POR SARS-COV-2 NOS INDIVÍDUOS QUE FREQUENTAM PELO MENOS UM LOCAL (RESTAURANTES, ACADEMIAS, CAFÉS/BARES) FOI MAIOR (17,6%) DO QUE A PREVALÊNCIA DOS INDIVÍDUOS QUE REFERIRAM NÃO FREQUENTAR (15,1%)

DESTAQUES - INQUÉRITO SOROLÓGICO

FASE 3, 2021




A PREVALÊNCIA DE ANTICORPOS CONTRA SARS-COV-2 VEM CRESCENDO NA POPULAÇÃO DO MSP (9,5% NA FASE 0/2020, 14,1% NA FASE 1/2021, 13,9% NA FASE 2/2021 E 16,0% NA FASE 3/2021);

MAIOR APROXIMAÇÃO DAS PREVALÊNCIAS NAS DIFERENTES REGIÕES DO MUNICÍPIO E APROXIMAÇÃO DA PREVALÊNCIA NAS REGIÕES DE IDH MÉDIO E ALTO;

A PROPORÇÃO DE ASSINTOMÁTICOS SE MANTÉM ALTA - 43,0%;

O ESTUDO EVIDENCIOU RELAXAMENTO DAS MEDIDAS DE DISTANCIAMENTO POR UMA PARTE DA POPULAÇÃO - 35,9% DO TOTAL FREQUENTA LOCAIS NÃO ESSENCIAIS;

HÁ UMA MAIOR PREVALÊNCIA DE INFECÇÃO ENTRE OS INDIVÍDUOS QUE FREQUENTAM PELO MENOS UM DOS SEGUINTESS LOCAIS: RESTAURANTES, CAFÉS/BARES, HOTÉIS, ACADEMIA (17,6%) EM RELAÇÃO AOS QUE NÃO FREQUENTAM (15,1%)



VISANDO O APRIMORAMENTO DO ESTUDO, PARA FASE 4 DO INQUÉRITO, O MUNICÍPIO ADQUIRIU MAIS UM TESTE SOROLÓGICO PARA COMPOR A ANÁLISE: **ELISA - TESTE IMUNOENZIMÁTICO**. IRÁ FAVORECER MELHOR ESTIMATIVA DE PREVALÊNCIA NO MUNICÍPIO, COM O USO DE DOIS TIPOS DE TESTES



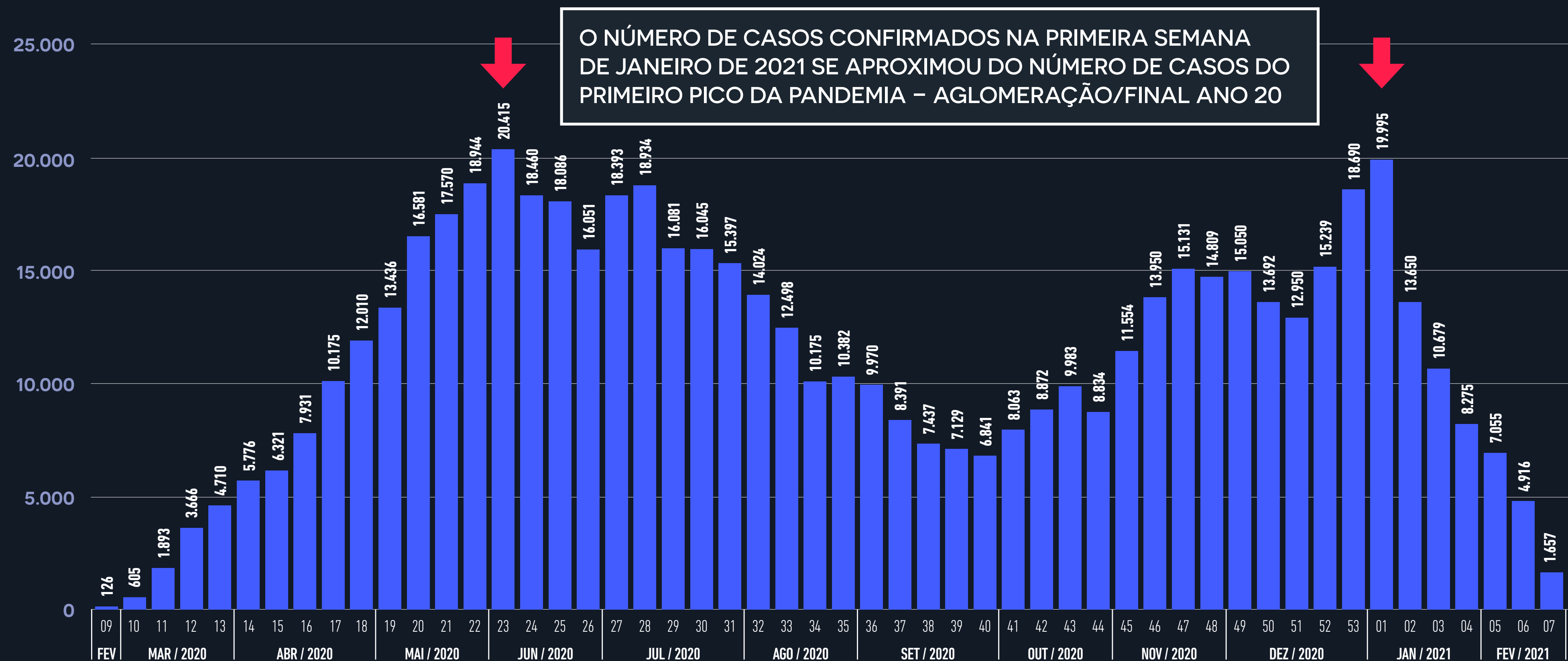
SITUAÇÃO EPIDEMIOLÓGICA DA COVID-19 NO MUNICÍPIO DE SÃO PAULO

25/02/2021



ANÁLISE DE CASOS CONFIRMADOS

DISTRIBUIÇÃO DOS CASOS CONFIRMADOS DE COVID-19 SEGUNDO SEMANA EPIDEMIOLÓGICA/MÊS DE INÍCIO DE SINTOMAS, MSP, 22/02/2021

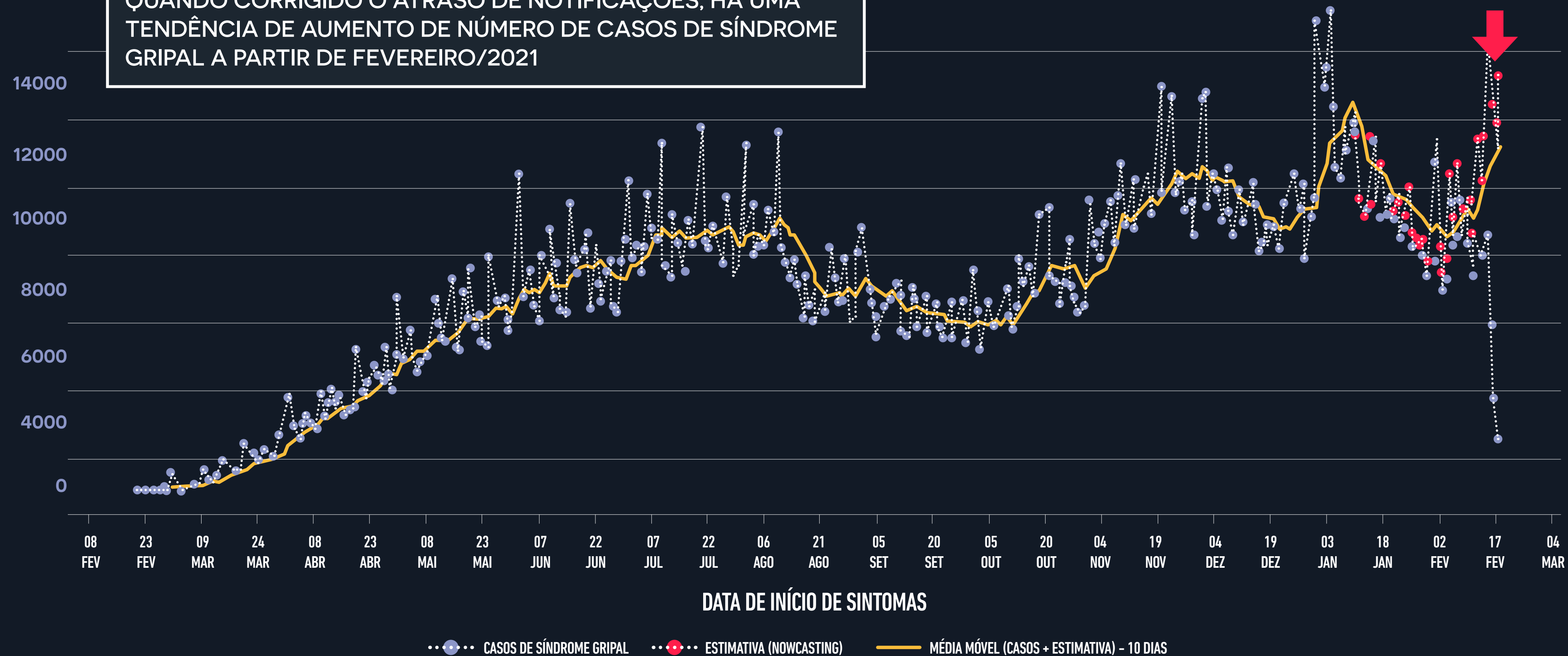


FONTE: E-SUS NOTIFICA E SIVEP-GRIPE, 22/02/2020



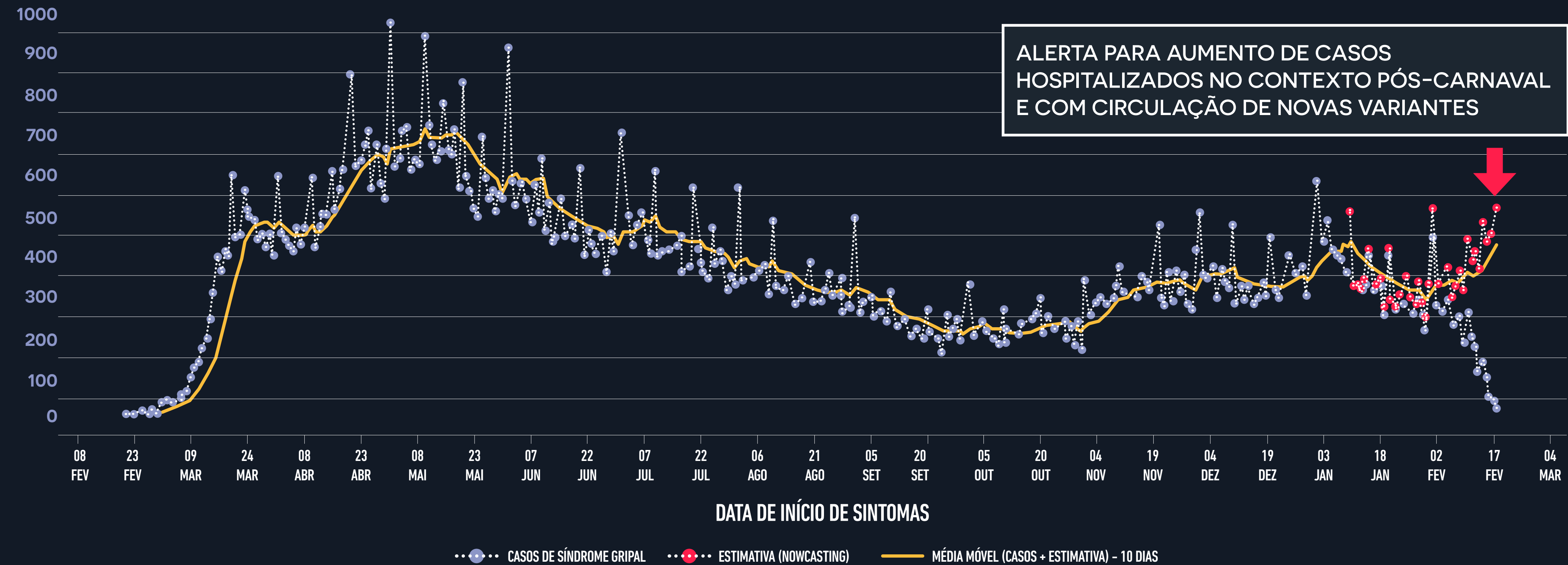
CASOS DE SÍNDROME GRIPAL NOTIFICADOS EM RESIDENTES NO MSP POR DATA DE INÍCIO DE SINTOMAS E CORREÇÃO DO ATRASO ENTRE O INÍCIO DOS SINTOMAS E A DIGITAÇÃO PELO MÉTODO DE NOWCASTING ATÉ 18/02/2021

QUANDO CORRIGIDO O ATRASO DE NOTIFICAÇÕES, HÁ UMA TENDÊNCIA DE AUMENTO DE NÚMERO DE CASOS DE SÍNDROME GRIPAL A PARTIR DE FEVEREIRO/2021





CASOS HOSPITALIZADOS DE SÍNDROME RESPIRATÓRIA AGUDA GRAVE - SRAG EM RESIDENTES NO MUNICÍPIO DE SÃO PAULO POR DATA DE INÍCIO DE SINTOMAS E CORREÇÃO DO ATRASO ENTRE O INÍCIO DOS SINTOMAS E A DIGITAÇÃO PELO MÉTODO DE NOWCASTING ATÉ 18/02/2021



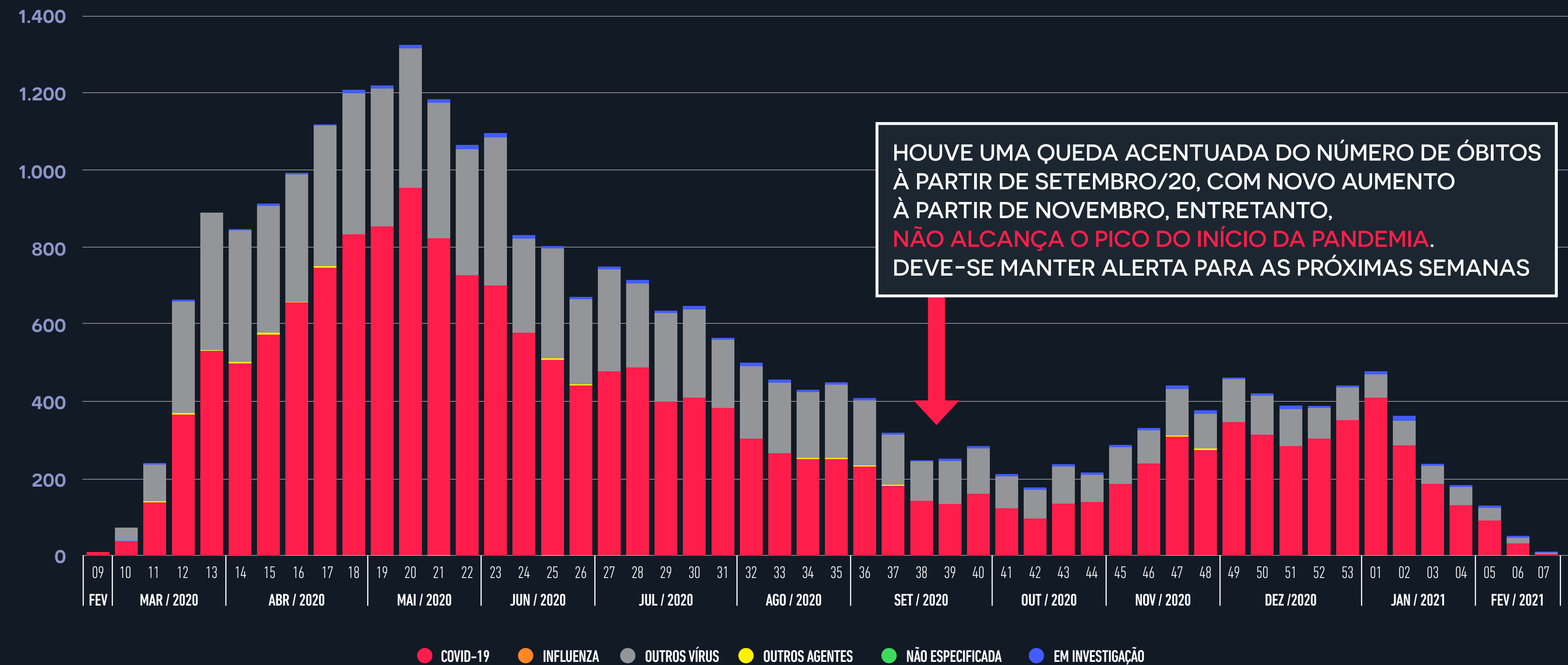
FONTE: E-SUS NOTIFICA E SIVEP-GRIPE, 22/02/2020

OBSERVA-SE UM PICO DE NOTIFICAÇÕES DE SRAG NA SEGUNDA SEMANA DE JANEIRO DE 2021, SEGUIDO DE DIMINUIÇÃO DE CASOS ATÉ O INÍCIO DE FEVEREIRO/21. COM A CORREÇÃO DO ATRASO DAS NOTIFICAÇÕES, PODE HAVER TENDÊNCIA DE AUMENTO DE CASOS DE SRAG À PARTIR DE FEVEREIRO DE 2021

ANÁLISE DE ÓBITOS



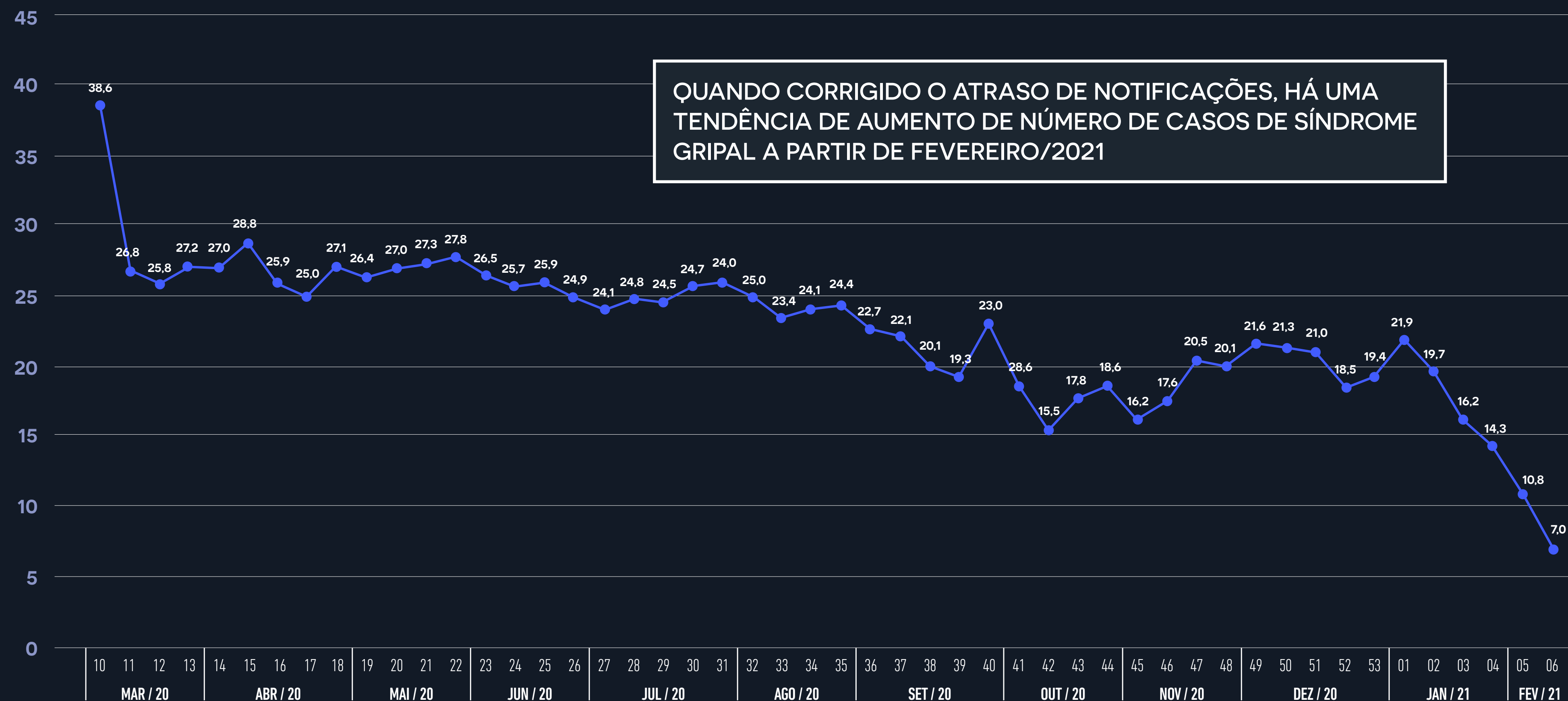
DISTRIBUIÇÃO DOS CASOS CONFIRMADOS DE COVID-19 SEGUNDO SEMANA EPIDEMIOLÓGICA/MÊS DE INÍCIO DE SINTOMAS, MSP, 22/02/2021





ANÁLISE DE ÓBITOS / LETALIDADE

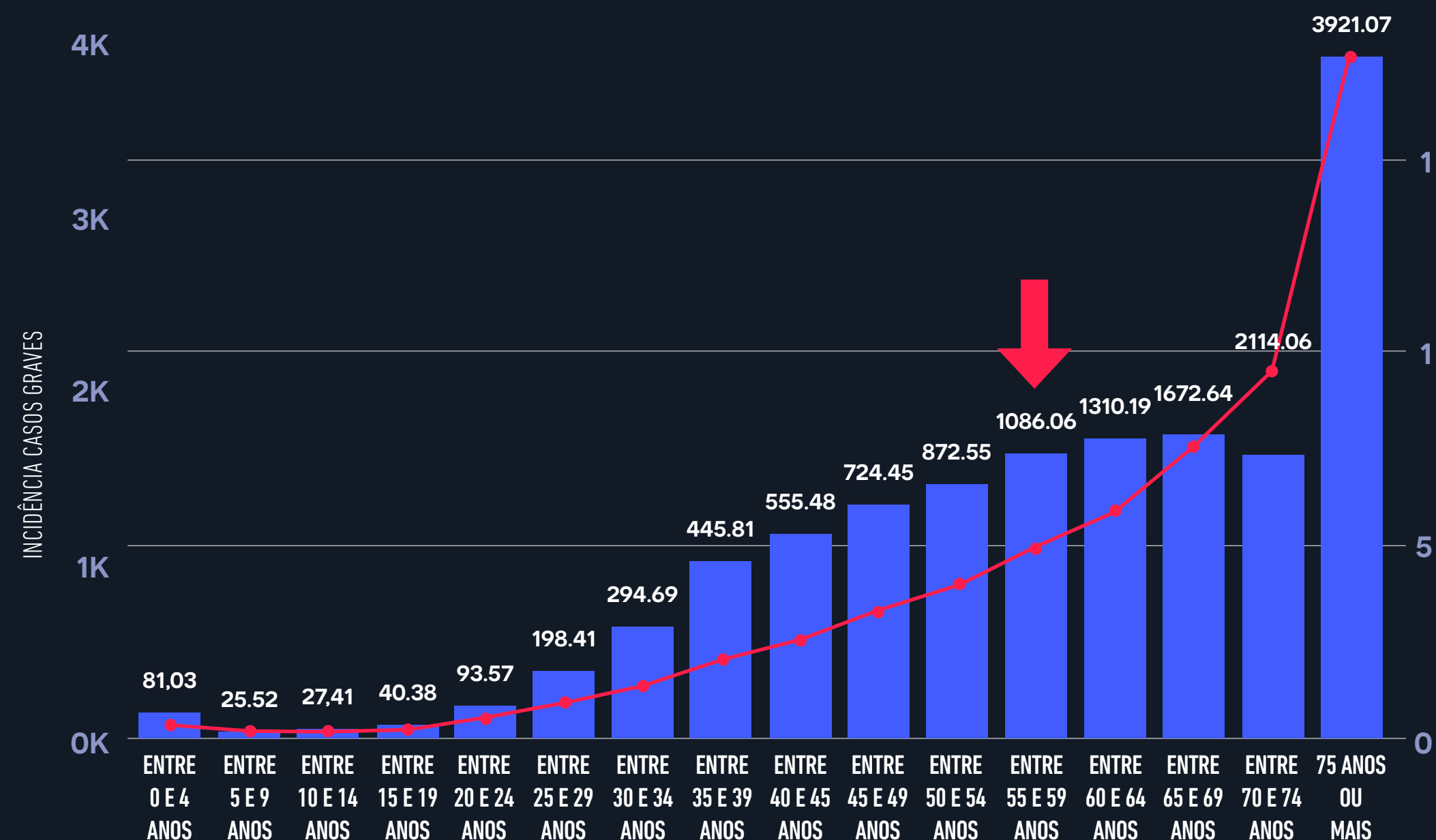
DISTRIBUIÇÃO DAS TAXAS DE LETALIDADE DE SÍNDROME RESPIRATÓRIA AGUDA GRAVE POR COVID-19 SEGUNDO SEMANA EPIDEMIOLÓGICA DE INÍCIO DE SINTOMAS, MSP, 22/02/2021



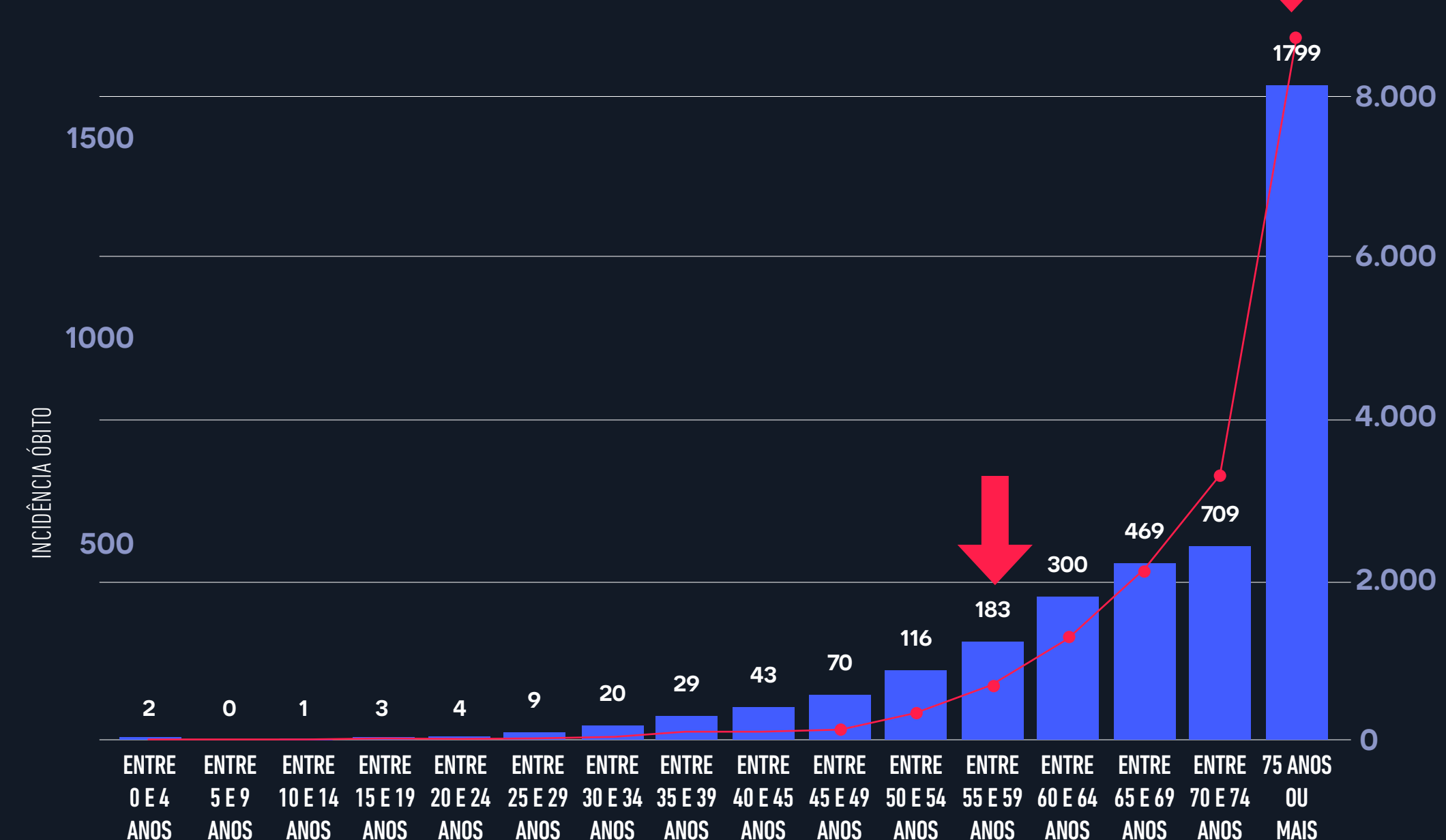


ANÁLISE DE SRAG E ÓBITO / POR FAIXA ETÁRIA

CASOS DE SD. RESPIRATÓRIA AGUDA GRAVE CONFIRMADOS DE COVID-19 SEGUNDO FAIXA ETÁRIA E COEFICIENTE DE INCIDÊNCIA POR 100 MIL HABITANTES, MSP, 22/02/2021*



ÓBITOS CONFIRMADOS POR COVID-19 SEGUNDO FAIXA ETÁRIA E COEFICIENTE DE MORTALIDADE POR 100 MIL HABITANTES, MSP, 22/02/2021*



A INCIDÊNCIA DE SRAG É **QUASE QUATRO VEZES MAIOR EM IDOSOS ACIMA DE 75 ANOS**, QUANDO COMPARADA À FAIXA ETÁRIA DE 55 A 59 ANOS

HÁ AUMENTO EXPRESSIVO DE ÓBITOS EM IDOSOS ACIMA DE 75 ANOS DE IDADE. O COEFICIENTE DE MORTALIDADE É **QUASE 10 VEZES MAIOR** DO QUE NA FAIXA ETÁRIA DE 55 A 59 ANOS

IDOSOS ACIMA DE 75 ANOS – MAIOR RISCO DE INTERNAÇÃO E ÓBITO

ANÁLISE DE ÓBITOS / LETALIDADE POR FAIXA ETÁRIA



DISTRIBUIÇÃO DAS TAXAS DE LETALIDADE (%) DE SD. RESPIRATÓRIA AGUDA GRAVE POR COVID-19 SEGUNDO FAIXA ETÁRIA, MSP, 18/02/21



CIDADE DE SÃO PAULO EM ALERTA: A PANDEMIA NÃO ACABOU!



- **HÁ UM AUMENTO DE CASOS NOTIFICADOS DE SÍNDROME GRIPAL EM JANEIRO DE 2021 (FESTIVIDADES DE FINAL DE ANO) E ALERTA PARA AUMENTO DA SRAG (HOSPITALIZADO) NAS PRÓXIMAS SEMANAS;**
- **ATENÇÃO PARA O AUMENTO DE CASOS EM FEVEREIRO DE 2021 QUE PODE ESTAR RELACIONADO AO PERÍODO PÓS-CARNAVAL E CIRCULAÇÃO DE NOVAS VARIANTES DO SARS-COV-2;**
- **O NÚMERO DE CASOS DE SRAG E A LETALIDADE AUMENTA COM A FAIXA ETÁRIA, O QUE REAFIRMA A NECESSIDADE DE PRIORIZAÇÃO DESSE PÚBLICO ALVO NA VACINAÇÃO CONTRA COVID-19;**
- **O MUNICÍPIO PERMANECE REFORÇANDO AS MEDIDAS DE CONTROLE: SUSPEITA, TESTAGEM, ISOLAMENTO DE CASOS SUSPEITOS/CONFIRMADOS E QUARENTENA DE CONTATOS E, COM O TRABALHO CONJUNTO DE ASSISTÊNCIA E VIGILÂNCIA, ENFATIZANDO AS AÇÕES EDUCATIVAS PARA ADESÃO DA POPULAÇÃO ÀS MEDIDAS DE DISTANCIAMENTO SOCIAL, PARA EVITAR AGLOMERAÇÕES E MANTER O USO DE MÁSCARA.**



A CIDADE DE SÃO PAULO CONTINUA EM QUARENTENA