

EDIÇÃO

307

27/01/2021



BOLETIM DIÁRIO COVID-19

**NÚCLEO DE COMUNICAÇÃO DO COMITÊ DE CRISE
PARA ENFRENTAMENTO AO COVID-19**



**CIDADE DE
SÃO PAULO
SAÚDE**

Casos Confirmados, Suspeitos e Óbitos Confirmados

Dados atualizados em 27/01/2021. Horário: 16h44min

	SUSPEITOS (MONITORADOS)	CONFIRMADOS		ÓBITOS	
		Casos Confirmados	Variação dia anterior%	Óbitos Confirmados	Variação dia anterior%
Mundo	...	100.641.602	1%	2.167.313	1%
Brasil	...	8.933.356	1%	218.878	1%
Estado de São Paulo	...	1.731.294	1%	52.170	1%
Município de São Paulo	810.732	553.867	0%	17.104	1%

Fontes: Mundo; Brasil: Johns Hopkins, 27/01/2021; Estado SP: CVE-SES-SP, 27/01/2021. Município SP: SIVEP Gripe; E-SUS VE, 27/01/2020

Óbitos acumulados por datas de notificação e ocorrência – (SIM/PMSP)

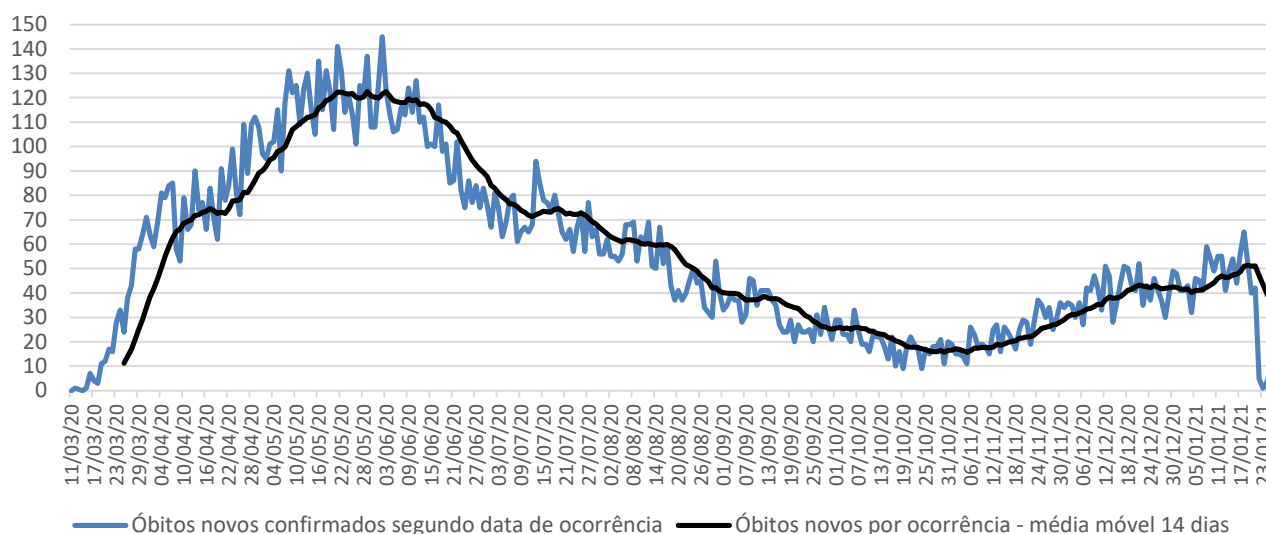
Data	CONFIRMADOS				SUSPEITOS (data do óbito)	TOTAL
	NOTIFICAÇÃO O (publicado 1ª vez)	Variação por notificação	OCORRÊNCIA (data do óbito)	Variação por ocorrência		
06/01	16.726	171	17.088	45	6.487	23.575
07/01	16.808	82	17.129	41	6.493	23.622
08/01	16.881	73	17.188	59	6.505	23.693
09/01	16.881	0	17.242	54	6.527	23.769
10/01	16.906	25	17.291	49	6.536	23.827
11/01	16.990	84	17.346	55	6.559	23.905
12/01	17.107	117	17.401	55	6.575	23.976
13/01	17.173	66	17.442	41	6.589	24.031
14/01	17.227	54	17.492	50	6.600	24.092
15/01	17.244	17	17.546	54	6.619	24.165
16/01	17.281	37	17.591	45	6.638	24.229
17/01	17.315	34	17.647	56	6.657	24.304
18/01	17.369	54	17.713	66	6.672	24.385
19/01	17.493	124	17.766	53	6.683	24.449
20/01	17.572	79	17.809	43	6.698	24.507
21/01	17.756	184	17.858	49	6.713	24.571
22/01	17.756	0	17.880	22	6.714	24.594
23/01	17.756	0	17.895	15	6.717	24.612
24/01	17.756	0	17.906	11	6.718	24.624
25/01	17.823	67	17.916	10	6.721	24.637
26/01	17.918	95	17.918	2	6.721	24.639

Nota técnica: Represamentos nas notificações, como podem ocorrer aos fins de semana ou feriados, ocasionam aumento de registros em dias posteriores, transmitindo uma falsa impressão de crescimento naquela data.

Segundo técnicos da SMS, registrar os óbitos por sua **data de ocorrência** é o critério mais apropriado para monitorar a evolução da pandemia, planejar a política assistencial e nortear a tomada de decisão dos gestores públicos. Ao atualizar os óbitos por **ocorrência**, em cada novo boletim os dados passados são atualizados no referido **dia de óbito**. A SMS é o único ente que monitora e divulga regularmente os óbitos tanto pelo sistema SIVEP-Gripe, quanto pelo SIM.

Dados atualizados em 23/01/2021. Horário: 16h

Óbitos novos confirmados de residentes, segundo data do óbito.
MSP, 11/03 a 23/01

**Atualização semanal**

Fonte: SIM/PRO-AIM/CEInfo/SMS, 23/01/2021.

Nota técnica: para análise de séries históricas, recomenda-se a consulta das informações disponíveis no TABNET.E-SUS VE: <http://tabnet.saude.prefeitura.sp.gov.br/cgi/deftohtm3.exe?secretarias/saude/TABNET/RCOVID19/covid19.def>SIVEP-GRIPE: <http://tabnet.saude.prefeitura.sp.gov.br/cgi/deftohtm3.exe?secretarias/saude/TABNET/RSRAG/sragh.def>SIM (PRO-AIM): http://tabnet.saude.prefeitura.sp.gov.br/cgi/deftohtm3.exe?secretarias/saude/TABNET/SIM_PROV/obitop.def**SMS – Inquérito sorológico municipal SARS-CoV-2**

FASES	Data de Coleta	Prevalência Resultado (%)	Estimativa de pessoas infectadas por SARS-CoV-2
0	21/06	9,5	1.163.942
1	06/07	9,8	1.200.698
2	13/07	11,1	1.359.975
3	06/08	10,9	1.335.471
4	17/08	11,0	1.347.723
5	27/08	13,9	1.703.031
6	10/09	11,9	1.457.991
7	24/09	13,6	1.666.275



Monitoramento da assistência

Monitoramento da rede hospitalar	Hospitais Municipais	Hospitais contratualizados	TOTAL
Pacientes Atendidos com Quadro Respiratório	806		806
Pacientes Atendidos – Suspeitos COVID-19	413		413
Internados	1.029	133	1.162
Leitos UTI COVID em Operação	891	85	976
Internados em UTI	564	75	639
Internados em Ventilação Mecânica	303	25	328
Taxa de Ocupação de UTI	66%	88%	66%

Dados atualizados em 27/01/2021. Horário: 17h03min

Monitoramento de altas	Rede hospitalar	Atenção Básica**	TOTAL
Número acumulado de altas	34.538	757.297	791.835
Taxa acumulada de alta	81,11%	99,97%	-

Dados atualizados em 27/01/2021.

- A partir da edição 181 do boletim diário, passou-se a apresentar apenas o total acumulado de altas rede hospitalar, dado que inclui as 6.500 altas acumuladas dos HCAMP. Observa-se que de 01/09 a 22/09, além do número consolidado, apresentava-se a discriminação das altas e a taxa de altas dos HCAMP.

** Monitoramento semanal. Atualização: 22/01/2020



Afastamentos de Profissionais de Saúde

Profissionais afastados	2.311
Profissionais de saúde – COVID-19 confirmados	791
Profissionais afastados com síndrome gripal	1.456
Óbitos*	64

Fonte: Registros administrativos SMS. Última atualização: 27/01/2020

*Óbitos acumulados

Sala de Imprensa

<https://www.prefeitura.sp.gov.br/coronavirus/saladeimprensa>

