

EDIÇÃO

274

25/12/2020



BOLETIM DIÁRIO COVID-19

**NÚCLEO DE COMUNICAÇÃO DO COMITÊ DE CRISE
PARA ENFRENTAMENTO AO COVID-19**



**CIDADE DE
SÃO PAULO
SAÚDE**

Casos Confirmados, Suspeitos e Óbitos Confirmados

Dados atualizados em 25/12/2020. Horário: 17h30

	SUSPEITOS (MONITORADOS)	CONFIRMADOS		ÓBITOS	
		Casos Confirmados	Variação dia anterior%	Óbitos Confirmados	Variação dia anterior%
Mundo	...	79.705.275	2%	1.747.531	1%
Brasil	...	7.448.560	1%	190.488	1%
Estado de São Paulo	...	1.442.087	2%	45.795	0%
Município de São Paulo	677.284	468.989	1%	15.367	0%

Fontes: Mundo; Brasil: Johns Hopkins, 25/12/2020; Estado SP: CVE-SES-SP, 25/12/2020. Município SP: SIVEP Gripe; E-SUS VE, 23/12/2020

Óbitos acumulados por datas de notificação e ocorrência – (SIM/PMSP)

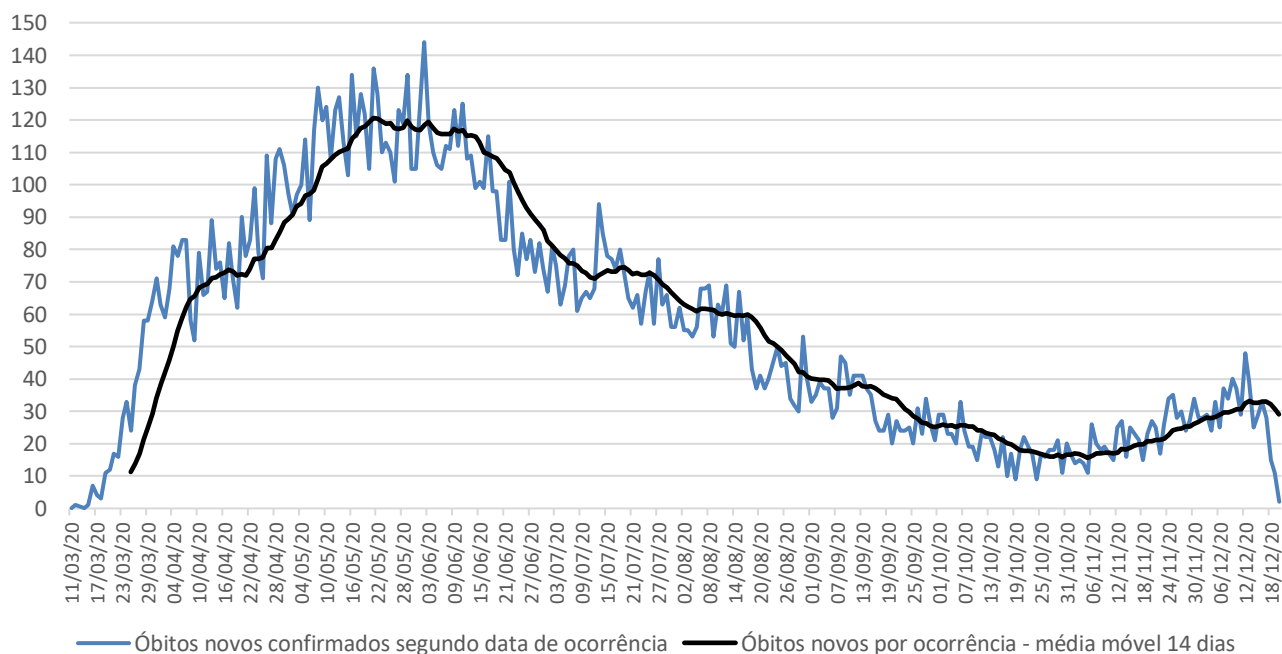
Data	CONFIRMADOS				SUSPEITOS (data do óbito)	TOTAL
	NOTIFICAÇÃO (publicado 1ª vez)	Variação por notificação	OCORRÊNCIA (data do óbito)	Variação por ocorrência		
03/12	15.329	40	15.470	29	6.057	21.527
04/12	15.347	18	15.494	24	6.066	21.560
05/12	15.373	26	15.527	33	6.082	21.609
06/12	15.401	28	15.552	25	6.101	21.653
07/12	15.438	37	15.589	37	6.109	21.698
08/12	15.505	67	15.623	34	6.128	21.751
09/12	15.553	48	15.663	40	6.136	21.799
10/12	15.598	45	15.700	37	6.152	21.852
11/12	15.607	9	15.729	29	6.169	21.898
12/12	15.626	19	15.777	48	6.187	21.964
13/12	15.676	50	15.816	39	6.206	22.022
14/12	15.701	25	15.842	26	6.222	22.064
15/12	15.781	80	15.872	30	6.242	22.114
16/12	15.811	30	15.906	34	6.263	22.169
17/12	15.854	43	15.948	42	6.279	22.227
18/12	15.880	26	15.980	32	6.287	22.267
19/12	15.894	14	16.001	21	6.293	22.294
20/12	15.911	17	16.027	26	6.304	22.331
21/12	15.946	35	16.040	13	6.308	22.348
22/12	15.959	13	16.042	2	6.308	22.350
23/12	16.042	83	16.042	0	6.308	22.350

Nota técnica: Represamentos nas notificações, como podem ocorrer aos fins de semana ou feriados, ocasionam aumento de registros em dias posteriores, transmitindo uma falsa impressão de crescimento naquela data.

Segundo técnicos da SMS, registrar os óbitos por sua **data de ocorrência** é o critério mais apropriado para monitorar a evolução da pandemia, planejar a política assistencial e nortear a tomada de decisão dos gestores públicos. Ao atualizar os óbitos por **ocorrência**, em cada novo boletim os dados passados são atualizados no referido **dia de óbito**. A SMS é o único ente que monitora e divulga regularmente os óbitos tanto pelo sistema SIVEP-Gripe, quanto pelo SIM.

Dados atualizados em 22/12/2020. Horário: 17h00

Óbitos novos confirmados de residentes, segundo data do óbito. MSP, 11/03 a 20/12



Atualização semanal

Fonte: SIM/PRO-AIM/CEInfo/SMS, 22/12/2020.

Nota técnica: para análise de séries históricas, recomenda-se a consulta das informações disponíveis no TABNET.

E-SUS VE: <http://tabnet.saude.prefeitura.sp.gov.br/cgi/deftohtm3.exe?secretarias/saude/TABNET/RCOVID19/covid19.def>SIVEP-GRIPE: <http://tabnet.saude.prefeitura.sp.gov.br/cgi/deftohtm3.exe?secretarias/saude/TABNET/RSRAG/sragh.def>SIM (PRO-AIM): http://tabnet.saude.prefeitura.sp.gov.br/cgi/deftohtm3.exe?secretarias/saude/TABNET/SIM_PROV/obitop.def

SMS – Inquérito sorológico municipal SARS-CoV-2

FASES	Data de Coleta	Prevalência Resultado (%)	Estimativa de pessoas infectadas por SARS-CoV-2
0	21/06	9,5	1.163.942
1	06/07	9,8	1.200.698
2	13/07	11,1	1.359.975
3	06/08	10,9	1.335.471
4	17/08	11,0	1.347.723
5	27/08	13,9	1.703.031
6	10/09	11,9	1.457.991
7	24/09	13,6	1.666.275



Monitoramento da assistência

Monitoramento da rede hospitalar	Hospitais Municipais	Hospitais contratualizados	TOTAL
Pacientes Atendidos com Quadro Respiratório	466		466
Pacientes Atendidos – Suspeitos COVID-19	234		234
Internados	911	100	1.011
Leitos UTI COVID em Operação	891	75	966
Internados em UTI	516	55	571
Internados em Ventilação Mecânica	259	28	287
Taxa de Ocupação de UTI	58%	73%	59%

Dados atualizados em 25/12/2020. Horário: 17h30

Monitoramento de altas	Rede hospitalar	Atenção Básica**	TOTAL
Número acumulado de altas	31.330	647.410	678.740
Taxa acumulada de alta	81,40%	99,97%	-

Dados atualizados em 25/12/2020.

- A partir da edição 181 do boletim diário, passou-se a apresentar apenas o total acumulado de altas rede hospitalar, dado que inclui as 6.500 altas acumuladas dos HCAMP. Observa-se que de 01/09 a 22/09, além do número consolidado, apresentava-se a discriminação das altas e a taxa de altas dos HCAMP.

** Monitoramento semanal. Atualização: 18/12/2020



Plano São Paulo – 16º Balanço – 30/10/2020**DRS – 1 Grande São Paulo (dados de 28/10/2020)**

Conforme atualização do **Plano São Paulo** em 09 de outubro de 2020, o MSP passou a ser monitorado de forma agregada aos demais municípios que compõe o Departamento Regional de Saúde – Grande São Paulo (DRS -1).

RESULTADO FINAL	FASE 3
Critério 1 - Capacidade de Resposta do Sistema de Saúde	4
	Indicador
Taxa de ocupação média de Leitos de UTI COVID	51,8%
Leitos de UTI Covid por 100 mil hab.	16,8
Critério 2 - Evolução da Epidemia	3
	Indicador
# novos casos últimos 7 dias / # de novos casos 7 dias anteriores	0,88
# novas internações últimos 7 dias / # de novas internações 7 dias anteriores	1,05
Internações por 100 mil hab.	48,4
# óbitos por COVID últimos 7 dias / # de óbitos por COVID 7 dias anteriores	1,00
Óbitos por 100 mil hab.	3,9

Mais informações disponíveis em: <https://www.saopaulo.sp.gov.br/planosp/>

