

EDIÇÃO

268

19/12/2020



BOLETIM DIÁRIO COVID-19

**NÚCLEO DE COMUNICAÇÃO DO COMITÊ DE CRISE
PARA ENFRENTAMENTO AO COVID-19**



**CIDADE DE
SÃO PAULO
SAÚDE**

Casos Confirmados, Suspeitos e Óbitos Confirmados

Dados atualizados em 19/12/2020. Horário: 16h00

	SUSPEITOS (MONITORADOS)	CONFIRMADOS		ÓBITOS	
		Casos Confirmados	Variação dia anterior%	Óbitos Confirmados	Variação dia anterior%
Mundo	...	75.984.000	1%	1.680.633	1%
Brasil	...	7.162.978	1%	185.650	0%
Estado de São Paulo	...	1.382.086	1%	44.878	0%
Município de São Paulo	665.573	461.666	0%	15.244	0%

Fontes: Mundo.; Brasil: Johns Hopkins, 19/12/2020; Estado SP: CVE-SES-SP, 19/12/2020. Município SP: SIVEP Gripe.; E-SUS VE, 19/12/2020

Óbitos acumulados por datas de notificação e ocorrência – (SIM/PMSP)

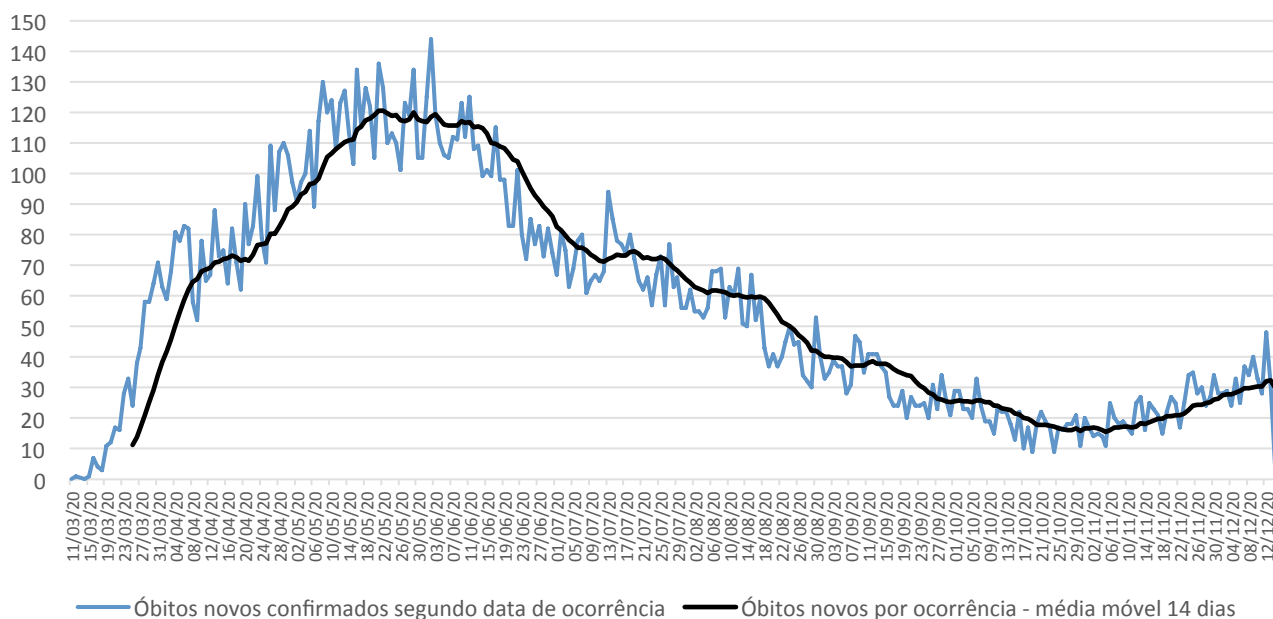
Data	CONFIRMADOS				SUSPEITOS (data do óbito)	TOTAL
	NOTIFICAÇÃO (publicado 1ª vez)	Variação por notificação	OCORRÊNCIA (data do óbito)	Variação por ocorrência		
28/11	15.130	2	15.311	24	5.999	21.310
29/11	15.150	20	15.338	27	6.012	21.350
30/11	15.193	43	15.372	34	6.031	21.403
01/12	15.247	54	15.400	28	6.046	21.446
02/12	15.289	42	15.428	28	6.059	21.487
03/12	15.329	40	15.457	29	6.068	21.525
04/12	15.347	18	15.481	24	6.077	21.558
05/12	15.373	26	15.514	33	6.093	21.607
06/12	15.401	28	15.539	25	6.112	21.651
07/12	15.438	37	15.576	37	6.120	21.696
08/12	15.505	67	15.610	34	6.139	21.749
09/12	15.553	48	15.650	40	6.147	21.797
10/12	15.598	45	15.686	36	6.163	21.849
11/12	15.607	9	15.715	29	6.180	21.895
12/12	15.626	19	15.763	48	6.198	21.961
13/12	15.676	50	15.801	38	6.216	22.017
14/12	15.701	25	15.825	24	6.231	22.056
15/12	15.781	80	15.854	29	6.248	22.102
16/12	15.811	30	15.880	26	6.257	22.137
17/12	15.854	43	15.880	0	6.257	22.137
18/12	15.880	26	15.880	0	6.257	22.137

Nota técnica: Represamentos nas notificações, como podem ocorrer aos fins de semana ou feriados, ocasionam aumento de registros em dias posteriores, transmitindo uma falsa impressão de crescimento naquela data.

Segundo técnicos da SMS, registrar os óbitos por sua **data de ocorrência** é o critério mais apropriado para monitorar a evolução da pandemia, planejar a política assistencial e nortear a tomada de decisão dos gestores públicos. Ao atualizar os óbitos por **ocorrência**, em cada novo boletim os dados passados são atualizados no referido **dia de óbito**. A SMS é o único ente que monitora e **divulga regularmente os óbitos tanto pelo sistema SIVEP-Gripe, quanto pelo SIM**.

Dados atualizados em 16/12/2020. Horário: 17h00

Óbitos novos confirmados de residentes, segundo data do óbito. MSP, 11/03 a 15/12

**Atualização semanal**

Fonte: SIM/PRO-AIM/CEInfo/SMS, 15/12/2020.

Nota técnica: para análise de séries históricas, recomenda-se a consulta das informações disponíveis no TABNET.E-SUS VE: <http://tabnet.saude.prefeitura.sp.gov.br/cgi/deftohtm3.exe?secretarias/saude/TABNET/RCOVID19/covid19.def>SIVEP-GRIPE: <http://tabnet.saude.prefeitura.sp.gov.br/cgi/deftohtm3.exe?secretarias/saude/TABNET/RSRAG/sragh.def>SIM (PRO-AIM): http://tabnet.saude.prefeitura.sp.gov.br/cgi/deftohtm3.exe?secretarias/saude/TABNET/SIM_PROV/obitop.def**SMS – Inquérito sorológico municipal SARS-CoV-2**

FASES	Data de Coleta	Prevalência Resultado (%)	Estimativa de pessoas infectadas por SARS-CoV-2
0	21/06	9,5	1.163.942
1	06/07	9,8	1.200.698
2	13/07	11,1	1.359.975
3	06/08	10,9	1.335.471
4	17/08	11,0	1.347.723
5	27/08	13,9	1.703.031
6	10/09	11,9	1.457.991
7	24/09	13,6	1.666.275



Monitoramento da assistência

Monitoramento da rede hospitalar	Hospitais Municipais	Hospitais contratualizados	TOTAL
Pacientes Atendidos com Quadro Respiratório	604		604
Pacientes Atendidos – Suspeitos COVID-19	339		339
Internados	897	107	1.004
Leitos UTI COVID em Operação	891	75	966
Internados em UTI	497	63	560
Internados em Ventilação Mecânica	251	19	270
Taxa de Ocupação de UTI	56%	84%	58%

Dados atualizados em 19/12/2020. Horário: 16h00

Monitoramento de altas	Rede hospitalar	Atenção Básica**	TOTAL
Número acumulado de altas	30.768	625.139	655.907
Taxa acumulada de alta	81,40%	99,97%	–

Dados atualizados em 19/12/2020.

- A partir da edição 181 do boletim diário, passou-se a apresentar apenas o total acumulado de altas rede hospitalar, dado que inclui as 6.500 altas acumuladas dos HCAMP. Observa-se que de 01/09 a 22/09, além do número consolidado, apresentava-se a discriminação das altas e a taxa de altas dos HCAMP.

** Monitoramento semanal. Atualização: 11/12/2020



Plano São Paulo – 16º Balanço – 30/10/2020**DRS – 1 Grande São Paulo (dados de 28/10/2020)**

Conforme atualização do **Plano São Paulo** em 09 de outubro de 2020, o MSP passou a ser monitorado de forma agregada aos demais municípios que compõe o Departamento Regional de Saúde – Grande São Paulo (DRS -1).

RESULTADO FINAL		FASE 3
Critério 1 - Capacidade de Resposta do Sistema de Saúde		4
		Indicador
Taxa de ocupação média de Leitos de UTI COVID		51,8%
Leitos de UTI Covid por 100 mil hab.		16,8
Critério 2 - Evolução da Epidemia		3
		Indicador
# novos casos últimos 7 dias / # de novos casos 7 dias anteriores		0,88
# novas internações últimos 7 dias / # de novas internações 7 dias anteriores		1,05
Internações por 100 mil hab.		48,4
# óbitos por COVID últimos 7 dias / # de óbitos por COVID 7 dias anteriores		1,00
Óbitos por 100 mil hab.		3,9

Mais informações disponíveis em: <https://www.saopaulo.sp.gov.br/planosp/>

