

**EDIÇÃO**

**260**

11/12/2020



# **BOLETIM DIÁRIO COVID-19**

**NÚCLEO DE COMUNICAÇÃO DO COMITÊ DE CRISE  
PARA ENFRENTAMENTO AO COVID-19**



**CIDADE DE  
SÃO PAULO  
SAÚDE**

## Casos Confirmados, Suspeitos e Óbitos Confirmados

Dados atualizados em 11/12/2020. Horário: 16h00

	SUSPEITOS (MONITORADOS)	CONFIRMADOS		ÓBITOS	
		Casos Confirmados	Variação dia anterior %	Óbitos Confirmados	Variação dia anterior %
Mundo	...	69.911.942	1%	1.588.522	1%
Brasil	...	6.781.799	1%	179.765	0%
Estado de São Paulo	...	1.325.162	1%	43.802	0%
Município de São Paulo	<b>639.343</b>	<b>446.339</b>	<b>0%</b>	<b>14.899</b>	<b>0%</b>

Fontes: Mundo;; Brasil: Johns Hopkins, 11/12/2020; Estado SP: CVE-SES-SP, 11/12/2020. Município SP: SIVEP Gripe;; E-SUS VE, 11/12/2020

## Óbitos acumulados por datas de notificação e ocorrência – (SIM/PMSP)

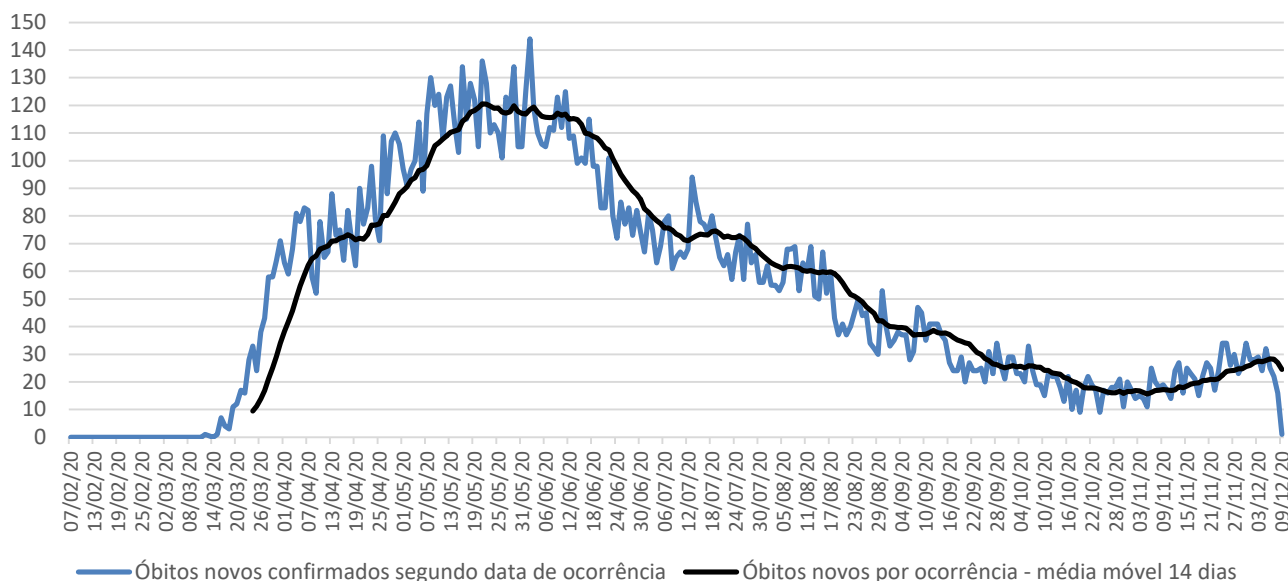
Data	CONFIRMADOS				SUSPEITOS (data do óbito)	TOTAL
	NOTIFICAÇÃO (publicado 1ª vez)	Variação por notificação	OCORRÊNCIA (data do óbito)	Variação por ocorrência		
21/11	14.876	13	15.102	25	5.973	21.075
22/11	14.914	38	15.119	17	5.988	21.107
23/11	15.014	100	15.144	25	5.997	21.141
24/11	15.062	48	15.178	34	6.004	21.182
25/11	15.082	20	15.213	35	6.016	21.229
26/11	15.116	34	15.241	28	6.026	21.267
27/11	15.128	12	15.271	30	6.034	21.305
28/11	15.130	2	15.295	24	6.049	21.344
29/11	15.150	20	15.321	26	6.061	21.382
30/11	15.193	43	15.355	34	6.080	21.435
01/12	15.247	54	15.383	28	6.095	21.478
02/12	15.289	42	15.411	28	6.108	21.519
03/12	15.329	40	15.440	29	6.116	21.556
04/12	15.347	18	15.464	24	6.124	21.588
05/12	15.373	26	15.497	33	6.139	21.636
06/12	15.401	28	15.522	25	6.156	21.678
07/12	15.438	37	15.558	36	6.164	21.722
08/12	15.505	67	15.588	30	6.183	21.771
09/12	15.553	48	15.598	10	6.183	21.781
10/12	15.598	45	15.598	0	6.183	21.781

**Nota técnica:** Represamentos nas notificações, como podem ocorrer aos fins de semana ou feriados, ocasionam aumento de registros em dias posteriores, transmitindo uma falsa impressão de crescimento naquela data (por exemplo, no dia 23/11).

Segundo técnicos da SMS, registrar os óbitos por sua **data de ocorrência** é o critério mais apropriado para monitorar a evolução da pandemia, planejar a política assistencial e nortear a tomada de decisão dos gestores públicos. Ao atualizar os óbitos por **ocorrência**, em cada novo boletim os dados passados são atualizados no referido **dia de óbito**. A SMS é o único ente que monitora e **divulga regularmente os óbitos tanto pelo sistema SIVEP-Gripe, quanto pelo SIM.**

Dados atualizados em 10/12/2020. Horário: 17h00

### Óbitos novos confirmados de residentes, segundo data do óbito. MSP, 11/03 a 09/12

**Atualização semanal**

Fonte: SIM/PRO-AIM/CEInfo/SMS, 09/12/2020.

**Nota técnica:** para análise de séries históricas, recomenda-se a consulta das informações disponíveis no TABNET.E-SUS VE: <http://tabnet.saude.prefeitura.sp.gov.br/cgi/deftohtm3.exe?secretarias/saude/TABNET/RCOVID19/covid19.def>SIVEP-GRIPE: <http://tabnet.saude.prefeitura.sp.gov.br/cgi/deftohtm3.exe?secretarias/saude/TABNET/RSRAG/sragh.def>SIM (PRO-AIM): [http://tabnet.saude.prefeitura.sp.gov.br/cgi/deftohtm3.exe?secretarias/saude/TABNET/SIM\\_PROV/obitop.def](http://tabnet.saude.prefeitura.sp.gov.br/cgi/deftohtm3.exe?secretarias/saude/TABNET/SIM_PROV/obitop.def)

## SMS – Inquérito sorológico municipal SARS-CoV-2

FASES	Data de Coleta	Prevalência Resultado (%)	Estimativa de pessoas infectadas por SARS-CoV-2
0	21/06	9,5	1.163.942
1	06/07	9,8	1.200.698
2	13/07	11,1	1.359.975
3	06/08	10,9	1.335.471
4	17/08	11,0	1.347.723
5	27/08	13,9	1.703.031
6	10/09	11,9	1.457.991
7	24/09	13,6	1.666.275



## Monitoramento da assistência

Monitoramento da rede hospitalar	Hospitais Municipais	Hospitais contratualizados	TOTAL
Pacientes Atendidos com Quadro Respiratório	914		914
Pacientes Atendidos – Suspeitos COVID-19	384		384
Internados	966	113	1.079
Leitos UTI COVID em Operação	921	75	996
Internados em UTI	524	67	591
Internados em Ventilação Mecânica	250	24	274
Taxa de Ocupação de UTI	57%	89%	59%

Dados atualizados em 11/12/2020. Horário: 16h00

Monitoramento de altas	Rede hospitalar	Atenção Básica**	TOTAL
Número acumulado de altas	30.036	601.009	631.045
Taxa acumulada de alta	81,47%	99,97%	-

Dados atualizados em 11/12/2020.

- A partir da edição 181 do boletim diário, passou-se a apresentar apenas o total acumulado de altas rede hospitalar, dado que inclui as 6.500 altas acumuladas dos HCAMP. Observa-se que de 01/09 a 22/09, além do número consolidado, apresentava-se a discriminação das altas e a taxa de altas dos HCAMP.

\*\* Monitoramento semanal. Atualização: 04/12/2020



## Plano São Paulo – 16º Balanço – 30/10/2020

### DRS – 1 Grande São Paulo (dados de 28/10/2020)

Conforme atualização do **Plano São Paulo** em 09 de outubro de 2020, o MSP passou a ser monitorado de forma agregada aos demais municípios que compõe o Departamento Regional de Saúde – Grande São Paulo (DRS -1).

RESULTADO FINAL	FASE 3
<b>Critério 1 - Capacidade de Resposta do Sistema de Saúde</b>	<b>4</b>
	<b>Indicador</b>
Taxa de ocupação média de Leitos de UTI COVID	<b>51,8%</b>
Leitos de UTI Covid por 100 mil hab.	<b>16,8</b>
<b>Critério 2 - Evolução da Epidemia</b>	<b>3</b>
	<b>Indicador</b>
# novos casos últimos 7 dias / # de novos casos 7 dias anteriores	<b>0,88</b>
# novas internações últimos 7 dias / # de novas internações 7 dias anteriores	<b>1,05</b>
Internações por 100 mil hab.	<b>48,4</b>
# óbitos por COVID últimos 7 dias / # de óbitos por COVID 7 dias anteriores	<b>1,00</b>
Óbitos por 100 mil hab.	<b>3,9</b>

Mais informações disponíveis em: <https://www.saopaulo.sp.gov.br/planosp/>

