

**EDIÇÃO**

**259**

10/12/2020



# **BOLETIM DIÁRIO COVID-19**

**NÚCLEO DE COMUNICAÇÃO DO COMITÊ DE CRISE  
PARA ENFRENTAMENTO AO COVID-19**



**CIDADE DE  
SÃO PAULO  
SAÚDE**

## Casos Confirmados, Suspeitos e Óbitos Confirmados

Dados atualizados em 10/12/2020. Horário: 16h00

	SUSPEITOS (MONITORADOS)	CONFIRMADOS		ÓBITOS	
		Casos Confirmados	Variação dia anterior %	Óbitos Confirmados	Variação dia anterior %
Mundo	...	69.299.369	1%	1.576.606	1%
Brasil	...	6.728.452	1%	178.995	0%
Estado de São Paulo	...	1.316.371	1%	43.661	0%
Município de São Paulo	<b>635.430</b>	<b>443.695</b>	<b>0%</b>	<b>14.857</b>	<b>0%</b>

Fontes: Mundo:: Brasil: Johns Hopkins, 10/12/2020; Estado SP: CVE-SES-SP, 10/12/2020. Município SP: SIVEP Gripe;; E-SUS VE, 10/12/2020

Nota: A variação no total acumulado de casos de COVID-19 em 10/12/2020 se deve a ajustes no formato de divulgação dos casos considerando as atualizações nos critérios de confirmação de casos de COVID-19, seguindo as orientações publicadas no Guia de Vigilância Epidemiológica Emergência de Saúde Pública de Importância Nacional pela Doença pelo Coronavírus 2019, Ministério da Saúde e na Deliberação CIB-75, Governo do Estado de São Paulo. Portanto, o aumento no número de casos nos dados de hoje não representa confirmações ocorridas nas últimas 24 horas, mas atualização na classificação final de casos já notificados ao longo do tempo.

## Óbitos acumulados por datas de notificação e ocorrência – (SIM/PMSP)

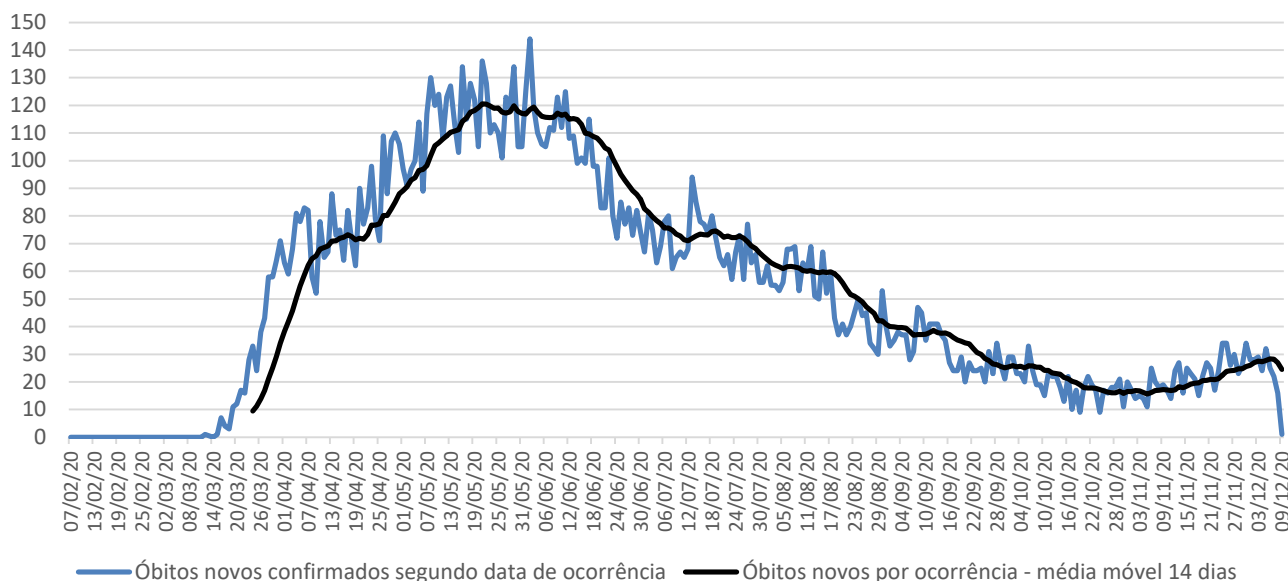
Data	CONFIRMADOS				SUSPEITOS (data do óbito)	TOTAL
	NOTIFICAÇÃO (publicado 1ª vez)	Variação por notificação	OCORRÊNCIA (data do óbito)	Variação por ocorrência		
20/11	14.863	8	15.075	27	5.959	21.034
21/11	14.876	13	15.100	25	5.968	21.068
22/11	14.914	38	15.117	17	5.983	21.100
23/11	15.014	100	15.141	24	5.992	21.133
24/11	15.062	48	15.175	34	5.999	21.174
25/11	15.082	20	15.209	34	6.011	21.220
26/11	15.116	34	15.235	26	6.021	21.256
27/11	15.128	12	15.265	30	6.029	21.294
28/11	15.130	2	15.288	23	6.044	21.332
29/11	15.150	20	15.314	26	6.056	21.370
30/11	15.193	43	15.348	34	6.074	21.422
01/12	15.247	54	15.376	28	6.089	21.465
02/12	15.289	42	15.404	28	6.102	21.506
03/12	15.329	40	15.433	29	6.110	21.543
04/12	15.347	18	15.457	24	6.118	21.575
05/12	15.373	26	15.489	32	6.132	21.621
06/12	15.401	28	15.514	25	6.147	21.661
07/12	15.438	37	15.536	22	6.153	21.689
08/12	15.505	67	15.552	16	6.161	21.713
09/12	15.553	48	15.553	1	6.161	21.714

**Nota técnica:** Represamentos nas notificações, como podem ocorrer aos fins de semana ou feriados, ocasionam aumento de registros em dias posteriores, transmitindo uma falsa impressão de crescimento naquela data (por exemplo, no dia 23/11).

Segundo técnicos da SMS, registrar os óbitos por sua **data de ocorrência** é o critério mais apropriado para monitorar a evolução da pandemia, planejar a política assistencial e nortear a tomada de decisão dos gestores públicos. Ao atualizar os óbitos por **ocorrência**, em cada novo boletim os dados passados são atualizados no referido **dia de óbito**. A SMS é o único ente que monitora e **divulga regularmente os óbitos tanto pelo sistema SIVEP-Gripe, quanto pelo SIM**.

Dados atualizados em 10/12/2020. Horário: 17h00

### Óbitos novos confirmados de residentes, segundo data do óbito. MSP, 11/03 a 09/12

**Atualização semanal**

Fonte: SIM/PRO-AIM/CEInfo/SMS, 09/12/2020.

**Nota técnica:** para análise de séries históricas, recomenda-se a consulta das informações disponíveis no TABNET.E-SUS VE: <http://tabnet.saude.prefeitura.sp.gov.br/cgi/deftohtm3.exe?secretarias/saude/TABNET/RCOVID19/covid19.def>SIVEP-GRIPE: <http://tabnet.saude.prefeitura.sp.gov.br/cgi/deftohtm3.exe?secretarias/saude/TABNET/RSRAG/sragh.def>SIM (PRO-AIM): [http://tabnet.saude.prefeitura.sp.gov.br/cgi/deftohtm3.exe?secretarias/saude/TABNET/SIM\\_PROV/obitop.def](http://tabnet.saude.prefeitura.sp.gov.br/cgi/deftohtm3.exe?secretarias/saude/TABNET/SIM_PROV/obitop.def)

### SMS – Inquérito sorológico municipal SARS-CoV-2

FASES	Data de Coleta	Prevalência Resultado (%)	Estimativa de pessoas infectadas por SARS-CoV-2
0	21/06	9,5	1.163.942
1	06/07	9,8	1.200.698
2	13/07	11,1	1.359.975
3	06/08	10,9	1.335.471
4	17/08	11,0	1.347.723
5	27/08	13,9	1.703.031
6	10/09	11,9	1.457.991
7	24/09	13,6	1.666.275



## Monitoramento da assistência

Monitoramento da rede hospitalar	Hospitais Municipais	Hospitais contratualizados	TOTAL
Pacientes Atendidos com Quadro Respiratório	866		866
Pacientes Atendidos – Suspeitos COVID-19	434		434
Internados	919	113	1.032
Leitos UTI COVID em Operação	921	75	996
Internados em UTI	511	64	575
Internados em Ventilação Mecânica	250	23	273
Taxa de Ocupação de UTI	55%	85%	58%

Dados atualizados em 10/12/2020. Horário: 16h00

Monitoramento de altas	Rede hospitalar	Atenção Básica**	TOTAL
Número acumulado de altas	29.942	601.009	630.951
Taxa acumulada de alta	81,47%	99,97%	-

Dados atualizados em 10/12/2020.

- A partir da edição 181 do boletim diário, passou-se a apresentar apenas o total acumulado de altas rede hospitalar, dado que inclui as 6.500 altas acumuladas dos HCAMP. Observa-se que de 01/09 a 22/09, além do número consolidado, apresentava-se a discriminação das altas e a taxa de altas dos HCAMP.

\*\* Monitoramento semanal. Atualização: 04/12/2020



**Plano São Paulo – 16º Balanço – 30/10/2020****DRS – 1 Grande São Paulo (dados de 28/10/2020)**

Conforme atualização do **Plano São Paulo** em 09 de outubro de 2020, o MSP passou a ser monitorado de forma agregada aos demais municípios que compõe o Departamento Regional de Saúde – Grande São Paulo (DRS -1).

<b>RESULTADO FINAL</b>	<b>FASE 3</b>
<b>Critério 1 - Capacidade de Resposta do Sistema de Saúde</b>	<b>4</b>
	<b>Indicador</b>
Taxa de ocupação média de Leitos de UTI COVID	<b>51,8%</b>
Leitos de UTI Covid por 100 mil hab.	<b>16,8</b>
<b>Critério 2 - Evolução da Epidemia</b>	<b>3</b>
	<b>Indicador</b>
# novos casos últimos 7 dias / # de novos casos 7 dias anteriores	<b>0,88</b>
# novas internações últimos 7 dias / # de novas internações 7 dias anteriores	<b>1,05</b>
Internações por 100 mil hab.	<b>48,4</b>
# óbitos por COVID últimos 7 dias / # de óbitos por COVID 7 dias anteriores	<b>1,00</b>
Óbitos por 100 mil hab.	<b>3,9</b>

Mais informações disponíveis em: <https://www.saopaulo.sp.gov.br/planosp/>

