

**EDIÇÃO**

**243**

24/11/2020



# **BOLETIM DIÁRIO COVID-19**

**NÚCLEO DE COMUNICAÇÃO DO COMITÊ DE CRISE  
PARA ENFRENTAMENTO AO COVID-19**



**CIDADE DE  
SÃO PAULO  
SAÚDE**

## Casos Confirmados, Suspeitos e Óbitos Confirmados

Dados atualizados em 24/11/2020. Horário: 15h00

	SUSPEITOS (MONITORADOS)	CONFIRMADOS		ÓBITOS	
		Casos Confirmados	Variação dia anterior %	Óbitos Confirmados	Variação dia anterior %
Mundo	...	59.508.339	1%	1.403.513	1%
Brasil	...	6.087.608	0%	169.485	0%
Estado de São Paulo	...	1.215.844	0%	41.455	0%
Município de São Paulo	<b>573.224</b>	<b>396.714</b>	<b>0%</b>	<b>14.213</b>	<b>0%</b>

Fontes: Mundo::; Brasil: Johns Hopkins, 24/11/2020; Estado SP: CVE-SES-SP, 24/11/2020. Município SP: SIVEP Gripe;; E-SUS VE, 24/11/2020.

## Óbitos acumulados por datas de notificação e ocorrência – (SIM/PMSP)

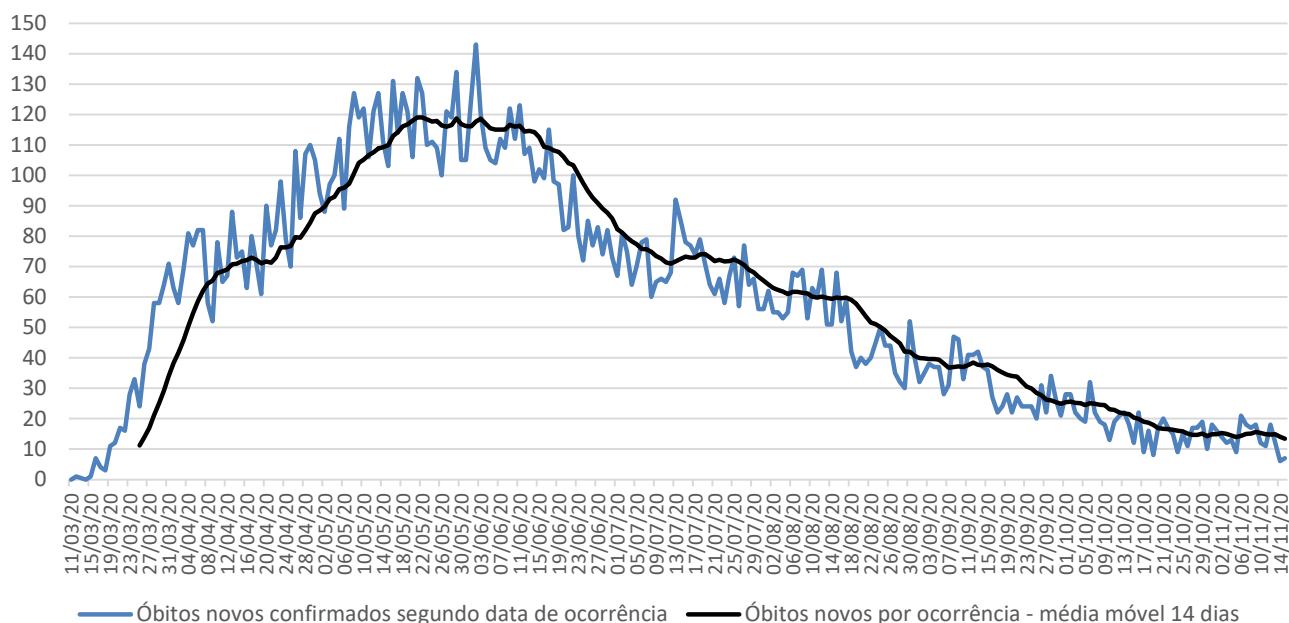
Data	CONFIRMADOS				SUSPEITOS (data do óbito)	TOTAL
	NOTIFICAÇÃO (publicado 1ª vez)	Variação por notificação	OCORRÊNCIA (data do óbito)	Variação por ocorrência		
04/11	14.572	27	14.718	13	5.883	20.601
05/11	14.574	2	14.728	10	5.890	20.618
06/11	14.581	7	14.749	21	5.897	20.646
07/11	14.596	15	14.768	19	5.903	20.671
08/11	14.614	18	14.786	18	5.913	20.699
09/11	14.666	52	14.804	18	5.923	20.727
10/11	14.697	31	14.819	15	5.930	20.749
11/11	14.709	12	14.833	14	5.934	20.767
12/11	14.713	4	14.855	22	5.940	20.795
13/11	14.723	10	14.881	26	5.947	20.828
14/11	14.733	10	14.897	16	5.966	20.863
15/11	14.768	35	14.921	24	5.971	20.892
16/11	14.780	12	14.943	22	5.980	20.923
17/11	14.820	40	14.960	17	5.983	20.943
18/11	14.834	14	14.975	15	5.987	20.962
19/11	14.855	21	14.993	18	6.000	20.993
20/11	14.863	8	15.005	12	6.003	21.008
21/11	14.876	13	15.012	7	6.005	21.017
22/11	14.914	38	15.014	2	6.010	21.024
23/11	15.014	100	15.014	0	6.010	21.024

**Nota técnica:** Represamentos nas notificações, como podem ocorrer aos fins de semana ou feriados, ocasionam aumento de registros em dias posteriores, transmitindo uma falsa impressão de crescimento naquela data (por exemplo, no dia 02/11).

Segundo técnicos da SMS, registrar os óbitos por sua **data de ocorrência** é o critério mais apropriado para monitorar a evolução da pandemia, planejar a política assistencial e nortear a tomada de decisão dos gestores públicos. Ao atualizar os óbitos por **ocorrência**, em cada novo boletim os dados passados são atualizados no referido **dia de óbito**. A SMS é o único ente que monitora e **divulga regularmente os óbitos tanto pelo sistema SIVEP-Gripe, quanto pelo SIM**.

Dados atualizados em 17/11/2020. Horário: 17h00

Óbitos novos confirmados de residentes, segundo data do óbito. MSP, 11/03 a 16/11

**Atualização semanal**

Fonte: SIM/PRO-AIM/CEInfo/SMS, 17/11/2020.

**Nota técnica:** para análise de séries históricas, recomenda-se a consulta das informações disponíveis no TABNET.E-SUS VE: <http://tabnet.saude.prefeitura.sp.gov.br/cgi/deftohtm3.exe?secretarias/saude/TABNET/RCOVID19/covid19.def>SIVEP-GRIPE: <http://tabnet.saude.prefeitura.sp.gov.br/cgi/deftohtm3.exe?secretarias/saude/TABNET/RSRAG/sragh.def>SIM (PRO-AIM): [http://tabnet.saude.prefeitura.sp.gov.br/cgi/deftohtm3.exe?secretarias/saude/TABNET/SIM\\_PROV/obitop.def](http://tabnet.saude.prefeitura.sp.gov.br/cgi/deftohtm3.exe?secretarias/saude/TABNET/SIM_PROV/obitop.def)**SMS – Inquérito sorológico municipal SARS-CoV-2**

FASES	Data de Coleta	Prevalência Resultado (%)	Estimativa de pessoas infectadas por SARS-CoV-2
0	21/06	9,5	1.163.942
1	06/07	9,8	1.200.698
2	13/07	11,1	1.359.975
3	06/08	10,9	1.335.471
4	17/08	11,0	1.347.723
5	27/08	13,9	1.703.031
6	10/09	11,9	1.457.991
7	24/09	13,6	1.666.275



## Monitoramento da assistência

Monitoramento da rede hospitalar	Hospitais Municipais	Hospitais contratualizados	TOTAL
Pacientes Atendidos com Quadro Respiratório	1.059		1.059
Pacientes Atendidos – Suspeitos COVID-19	508		508
Internados	715	96	811
Leitos UTI COVID em Operação	883	80	963
Internados em UTI	400	51	451
Internados em Ventilação Mecânica	226	14	240
Taxa de Ocupação de UTI	45%	64%	47%

Dados atualizados em 24/11/2020. Horário: 15h30

Monitoramento de altas	Rede hospitalar	Atenção Básica**	TOTAL
Número acumulado de altas	28.805	560.669	589.474
Taxa acumulada de alta	81,7%	99,97%	-

Dados atualizados em 24/11/2020.

- A partir da edição 181 do boletim diário, passou-se a apresentar apenas o total acumulado de altas rede hospitalar, dado que inclui as 6.500 altas acumuladas dos HCAMP. Observa-se que de 01/09 a 22/09, além do número consolidado, apresentava-se a discriminação das altas e a taxa de altas dos HCAMP.

\*\* Monitoramento semanal. Atualização: 20/11/2020



## Plano São Paulo – 14ª Atualização – 09/10/2020

### DRS – 1 Grande São Paulo (dados de 08/10/2020)

Conforme atualização do **Plano São Paulo** em 09 de outubro de 2020, o MSP passa a ser monitorado de forma agregada aos demais municípios que compõe o Departamento Regional de Saúde – Grande São Paulo (DRS -1).

RESULTADO FINAL	FASE 4
<b>Critério 1 - Capacidade de Resposta do Sistema de Saúde</b>	<b>4</b>
	Indicador
Taxa de ocupação média de Leitos de UTI COVID	<b>43,3%</b>
Leitos de UTI Covid por 100 mil hab.	<b>19,5</b>
<b>Critério 2 - Evolução da Epidemia</b>	<b>4</b>
	Indicador
# novos casos últimos 7 dias / # de novos casos 7 dias anteriores	<b>0,74</b>
# novas internações últimos 7 dias / # de novas internações 7 dias anteriores	<b>0,81</b>
Internações por 100 mil hab.	<b>36,9</b>
# óbitos por COVID últimos 7 dias / # de óbitos por COVID 7 dias anteriores	<b>0,83</b>
Óbitos por 100 mil hab.	<b>4,9</b>

Mais informações disponíveis em: <https://www.saopaulo.sp.gov.br/planosp/>

