

EDIÇÃO

235

16/11/2020



BOLETIM DIÁRIO COVID-19

**NÚCLEO DE COMUNICAÇÃO DO COMITÊ DE CRISE
PARA ENFRENTAMENTO AO COVID-19**



**CIDADE DE
SÃO PAULO
SAÚDE**

Casos Confirmados, Suspeitos e Óbitos Confirmados

Dados atualizados em 16/11/2020. Horário: 15h00

	SUSPEITOS (MONITORADOS)	CONFIRMADOS		ÓBITOS	
		Casos Confirmados	Variação dia anterior %	Óbitos Confirmados	Variação dia anterior %
Mundo	...	54.615.099	1%	1.320.742	0%
Brasil	...	5.863.093	0%	165.798	0%
Estado de São Paulo	...	1.169.377	0%	40.576	0%
Município de São Paulo	538.724	382.801	0%	13.947	0%

Fontes: Mundo::; Brasil: Johns Hopkins, 16/11/2020; Estado SP: CVE-SES-SP, 16/11/2020. Município SP: SIVEP Gripe::; E-SUS VE, 16/11/2020.

Óbitos acumulados por datas de notificação e ocorrência – (SIM/PMSP)

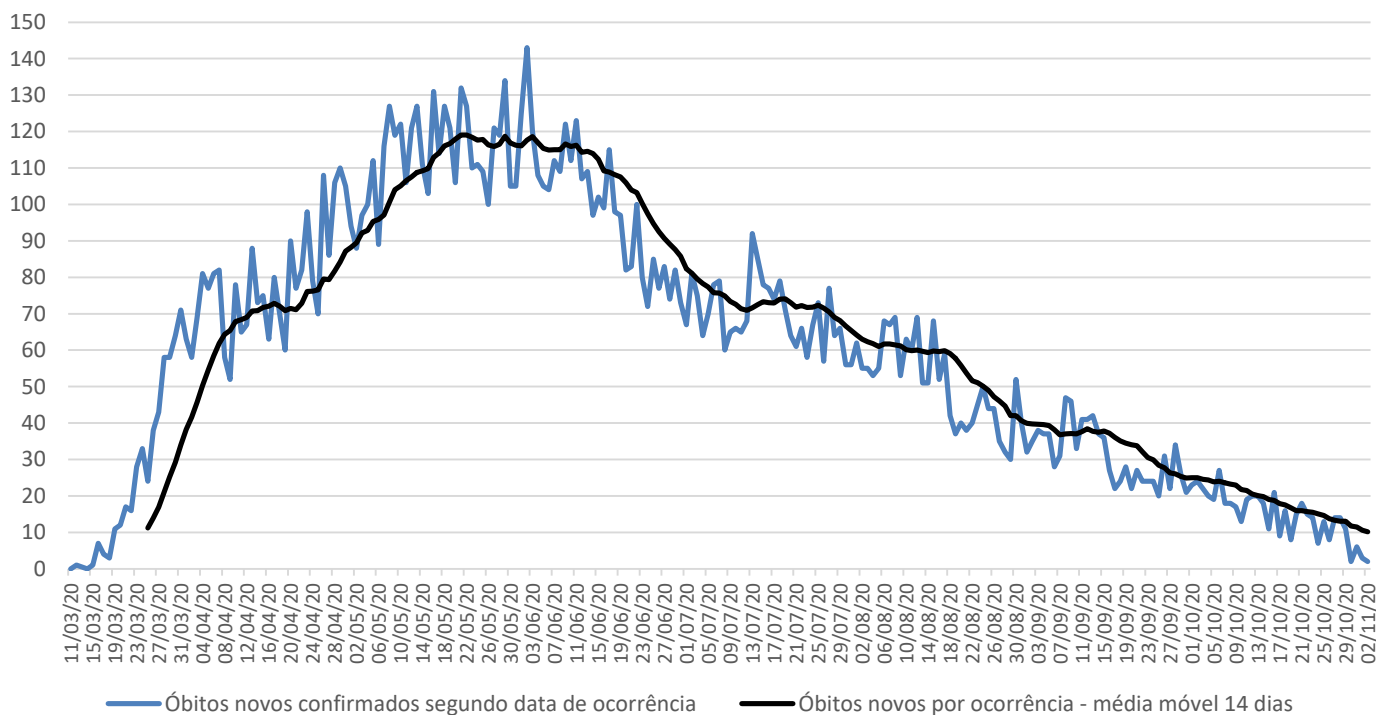
Data	CONFIRMADOS				SUSPEITOS (data do óbito)	TOTAL
	NOTIFICAÇÃO (publicado 1ª vez)	Variação por notificação	OCORRÊNCIA (data do óbito)	Variação por ocorrência		
28/10	14.383	6	14.529	17	5.861	20.390
29/10	14.398	15	14.548	19	5.869	20.417
30/10	14.398	0	14.558	10	5.876	20.434
31/10	14.398	0	14.576	18	5.887	20.463
01/11	14.398	0	14.592	16	5.891	20.483
02/11	14.502	104	14.606	14	5.895	20.501
03/11	14.545	43	14.618	12	5.899	20.517
04/11	14.572	27	14.631	13	5.902	20.533
05/11	14.574	2	14.640	9	5.909	20.549
06/11	14.581	7	14.661	21	5.916	20.577
07/11	14.596	15	14.679	18	5.922	20.601
08/11	14.614	18	14.695	16	5.932	20.627
09/11	14.666	52	14.713	18	5.941	20.654
10/11	14.697	31	14.724	11	5.947	20.671
11/11	14.709	12	14.733	9	5.949	20.682
12/11	14.713	4	14.744	11	5.952	20.696
13/11	14.723	10	14.756	12	5.954	20.710
14/11	14.733	10	14.761	5	5.955	20.716
15/11	14.768	35	14.768	7	5.956	20.724

Nota técnica: Represamentos nas notificações, como podem ocorrer aos fins de semana ou feriados, ocasionam aumento de registros em dias posteriores, transmitindo uma falsa impressão de crescimento naquela data (por exemplo, no dia 02/11).

Segundo técnicos da SMS, registrar os óbitos por sua **data de ocorrência** é o critério mais apropriado para monitorar a evolução da pandemia, planejar a política assistencial e nortear a tomada de decisão dos gestores públicos. Ao atualizar os óbitos por **ocorrência**, em cada novo boletim os dados passados são atualizados no referido **dia de óbito**. A SMS é o único ente que monitora e **divulga regularmente os óbitos tanto pelo sistema SIVEP-Gripe, quanto pelo SIM**.

Dados atualizados em 03/11/2020. Horário: 18h00

Óbitos novos confirmados de residentes, segundo data do óbito. MSP, 11/03 a 02/11



Atualização semanal

Fonte: SIM/PRO-AIM/CEInfo/SMS, 03/11/2020.

Nota técnica: para análise de séries históricas, recomenda-se a consulta das informações disponíveis no TABNET.

E-SUS VE: <http://tabnet.saude.prefeitura.sp.gov.br/cgi/deftohtm3.exe?secretarias/saude/TABNET/RCOVID19/covid19.def>SIVIP-GRIPE: <http://tabnet.saude.prefeitura.sp.gov.br/cgi/deftohtm3.exe?secretarias/saude/TABNET/RSRAG/sragh.def>SIM (PRO-AIM): http://tabnet.saude.prefeitura.sp.gov.br/cgi/deftohtm3.exe?secretarias/saude/TABNET/SIM_PROV/obitop.def

SMS – Inquérito sorológico municipal SARS-CoV-2

FASES	Data de Coleta	Prevalência Resultado (%)	Estimativa de pessoas infectadas por SARS-CoV-2
0	21/06	9,5	1.163.942
1	06/07	9,8	1.200.698
2	13/07	11,1	1.359.975
3	06/08	10,9	1.335.471
4	17/08	11,0	1.347.723
5	27/08	13,9	1.703.031
6	10/09	11,9	1.457.991
7	24/09	13,6	1.666.275



Monitoramento da assistência

Monitoramento da rede hospitalar	Hospitais Municipais	Hospitais contratualizados	TOTAL
Pacientes Atendidos com Quadro Respiratório	564		564
Pacientes Atendidos – Suspeitos COVID-19	250		250
Internados	644	87	731
Leitos UTI COVID em Operação	934	90	1.024
Internados em UTI	360	48	408
Internados em Ventilação Mecânica	146	9	155
Taxa de Ocupação de UTI	39%	53%	40%

Dados atualizados em 16/11/2020. Horário: 15h00

Monitoramento de altas	Rede hospitalar	Atenção Básica**	TOTAL
Número acumulado de altas	28.219	523.719	551.938
Taxa acumulada de alta	81,6%	99,97%	-

Dados atualizados em 16/11/2020.

- A partir da edição 181 do boletim diário, passou-se a apresentar apenas o total acumulado de altas rede hospitalar, dado que inclui as 6.500 altas acumuladas dos HCAMP. Observa-se que 01/09 e 22/09, além do número consolidado, apresentava-se a discriminação das altas e a taxa de altas dos HCAMP.

** Monitoramento semanal. Atualização: 06/11/2020



Plano São Paulo – 14ª Atualização – 09/10/2020

DRS – 1 Grande São Paulo (dados de 08/10/2020)

Conforme atualização do **Plano São Paulo** em 09 de outubro de 2020, o MSP passa a ser monitorado de forma agregada aos demais municípios que compõe o Departamento Regional de Saúde – Grande São Paulo (DRS -1).

RESULTADO FINAL	FASE 4
Critério 1 - Capacidade de Resposta do Sistema de Saúde	4
	Indicador
Taxa de ocupação média de Leitos de UTI COVID	43,3%
Leitos de UTI Covid por 100 mil hab.	19,5
Critério 2 - Evolução da Epidemia	4
	Indicador
# novos casos últimos 7 dias / # de novos casos 7 dias anteriores	0,74
# novas internações últimos 7 dias / # de novas internações 7 dias anteriores	0,81
Internações por 100 mil hab.	36,9
# óbitos por COVID últimos 7 dias / # de óbitos por COVID 7 dias anteriores	0,83
Óbitos por 100 mil hab.	4,9

Mais informações disponíveis em: <https://www.saopaulo.sp.gov.br/planosp/>

