

**EDIÇÃO**

**233**

14/11/2020



# **BOLETIM DIÁRIO COVID-19**

**NÚCLEO DE COMUNICAÇÃO DO COMITÊ DE CRISE  
PARA ENFRENTAMENTO AO COVID-19**



**CIDADE DE  
SÃO PAULO  
SAÚDE**

## Casos Confirmados, Suspeitos e Óbitos Confirmados

Dados atualizados em 14/11/2020. Horário: 17h00

	SUSPEITOS (MONITORADOS)	CONFIRMADOS		ÓBITOS	
		Casos Confirmados	Variação dia anterior %	Óbitos Confirmados	Variação dia anterior %
Mundo	...	53.747.027	1%	1.308.122	0%
Brasil	...	5.810.652	1%	164.821	0%
Estado de São Paulo	...	1.167.422	1%	40.549	1%
Município de São Paulo	<b>534.834</b>	<b>382.188</b>	<b>0%</b>	<b>13.936</b>	<b>1%</b>

Fontes: Mundo::; Brasil: Johns Hopkins, 14/11/2020; Estado SP: CVE-SES-SP, 14/11/2020. Município SP: ESUS VE, 14/11/2020.

## Óbitos acumulados por datas de notificação e ocorrência – (SIM/PMSP)

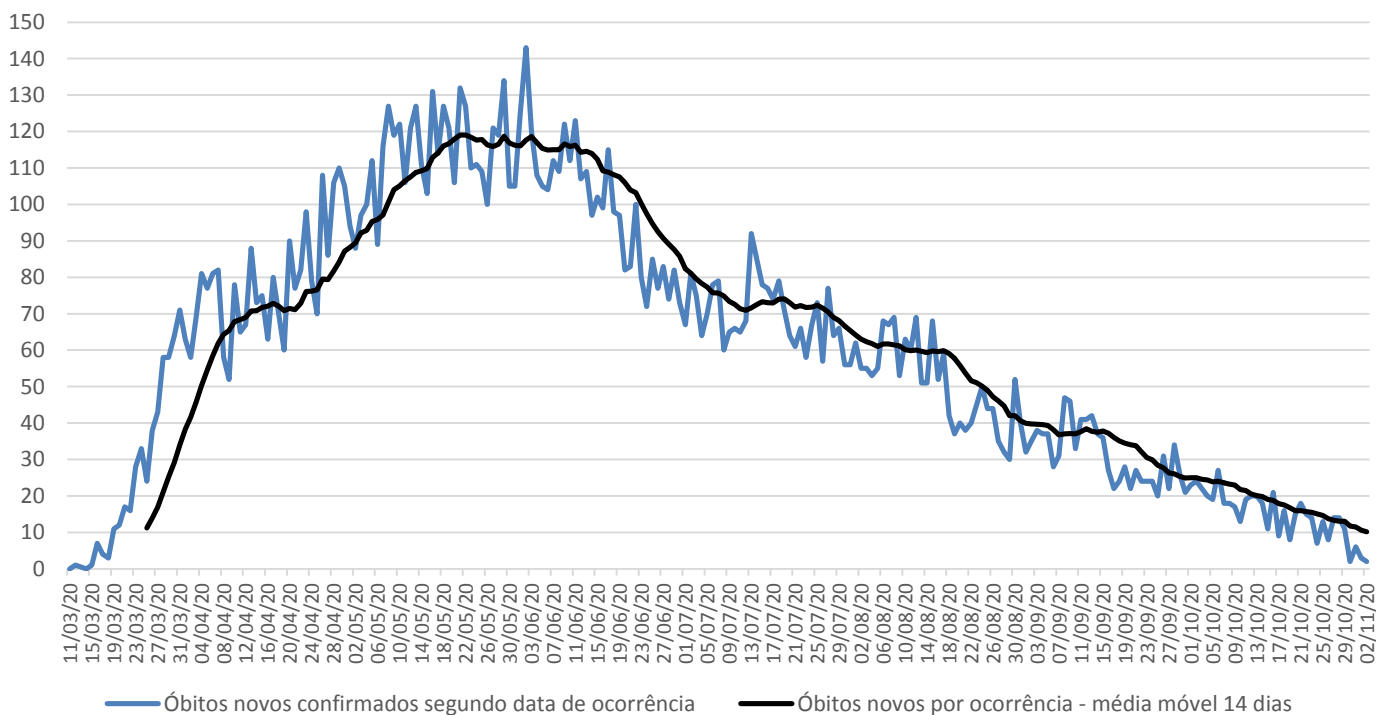
Data	CONFIRMADOS				SUSPEITOS (data do óbito)	TOTAL
	NOTIFICAÇÃO (publicado 1ª vez)	Variação por notificação	OCORRÊNCIA (data do óbito)	Variação por ocorrência		
26/10	14.343	3	14.487	11	5.856	20.343
27/10	14.377	34	14.504	17	5.859	20.363
28/10	14.383	6	14.521	17	5.863	20.384
29/10	14.398	15	14.540	19	5.871	20.411
30/10	14.398	0	14.550	10	5.878	20.428
31/10	14.398	0	14.568	18	5.889	20.457
01/11	14.398	0	14.583	15	5.893	20.476
02/11	14.502	104	14.597	14	5.897	20.494
03/11	14.545	43	14.609	12	5.901	20.510
04/11	14.572	27	14.622	13	5.904	20.526
05/11	14.574	2	14.631	9	5.911	20.542
06/11	14.581	7	14.650	19	5.918	20.568
07/11	14.596	15	14.668	18	5.924	20.592
08/11	14.614	18	14.684	16	5.934	20.618
09/11	14.666	52	14.701	17	5.942	20.643
10/11	14.697	31	14.712	11	5.946	20.658
11/11	14.709	12	14.720	8	5.947	20.667
12/11	14.713	4	14.723	3	5.947	20.670
13/11	14.723	10	14.723	0	5.947	20.670

**Nota técnica:** Represamentos nas notificações, como podem ocorrer aos fins de semana ou feriados, ocasionam aumento de registros em dias posteriores, transmitindo uma falsa impressão de crescimento naquela data (por exemplo, no dia 02/11).

Segundo técnicos da SMS, registrar os óbitos por sua **data de ocorrência** é o critério mais apropriado para monitorar a evolução da pandemia, planejar a política assistencial e nortear a tomada de decisão dos gestores públicos. Ao atualizar os óbitos por **ocorrência**, em cada novo boletim os dados passados são atualizados no referido **dia de óbito**. A SMS é o único ente que monitora e **divulga regularmente os óbitos tanto pelo sistema SIVEP-Gripe, quanto pelo SIM**.

Dados atualizados em 03/11/2020. Horário: 18h00

## Óbitos novos confirmados de residentes, segundo data do óbito. MSP, 11/03 a 02/11



## Atualização semanal

Fonte: SIM/PRO-AIM/CEInfo/SMS, 03/11/2020.

**Nota técnica:** para análise de séries históricas, recomenda-se a consulta das informações disponíveis no TABNET.E-SUS VE: <http://tabnet.saude.prefeitura.sp.gov.br/cgi/deftohtm3.exe?secretarias/saude/TABNET/RCOVID19/covid19.def>SIVIP-GRIPE: <http://tabnet.saude.prefeitura.sp.gov.br/cgi/deftohtm3.exe?secretarias/saude/TABNET/RSRAG/sragh.def>SIM (PRO-AIM): [http://tabnet.saude.prefeitura.sp.gov.br/cgi/deftohtm3.exe?secretarias/saude/TABNET/SIM\\_PROV/obitop.def](http://tabnet.saude.prefeitura.sp.gov.br/cgi/deftohtm3.exe?secretarias/saude/TABNET/SIM_PROV/obitop.def)

## SMS – Inquérito sorológico municipal SARS-CoV-2

FASES	Data de Coleta	Prevalência Resultado (%)	Estimativa de pessoas infectadas por SARS-CoV-2
0	21/06	9,5	1.163.942
1	06/07	9,8	1.200.698
2	13/07	11,1	1.359.975
3	06/08	10,9	1.335.471
4	17/08	11,0	1.347.723
5	27/08	13,9	1.703.031
6	10/09	11,9	1.457.991
7	24/09	13,6	1.666.275



## Monitoramento da assistência

Monitoramento da rede hospitalar	Hospitais Municipais	Hospitais contratualizados	TOTAL
Pacientes Atendidos com Quadro Respiratório	667		667
Pacientes Atendidos – Suspeitos COVID-19	266		266
Internados	600	85	685
Leitos UTI COVID em Operação	934	90	1.024
Internados em UTI	337	44	381
Internados em Ventilação Mecânica	136	9	145
Taxa de Ocupação de UTI	36%	49%	37%

Dados atualizados em 14/11/2020. Horário: 15h00

Monitoramento de altas	Rede hospitalar	Atenção Básica**	TOTAL
Número acumulado de altas	28.132	523.719	551.851
Taxa acumulada de alta	81,6%	99,97%	-

Dados atualizados em 14/11/2020.

- A partir da edição 181 do boletim diário, passou-se a apresentar apenas o total acumulado de altas rede hospitalar, dado que inclui as 6.500 altas acumuladas dos HCAMP. Observa-se que 01/09 e 22/09, além do número consolidado, apresentava-se a discriminação das altas e a taxa de altas dos HCAMP.

\*\* Monitoramento semanal. Atualização: 06/11/2020



## Plano São Paulo – 14ª Atualização – 09/10/2020

### DRS – 1 Grande São Paulo (dados de 08/10/2020)

Conforme atualização do **Plano São Paulo** em 09 de outubro de 2020, o MSP passa a ser monitorado de forma agregada aos demais municípios que compõe o Departamento Regional de Saúde – Grande São Paulo (DRS -1).

RESULTADO FINAL		FASE 4
<b>Critério 1 - Capacidade de Resposta do Sistema de Saúde</b>		<b>4</b>
		Indicador
Taxa de ocupação média de Leitos de UTI COVID		<b>43,3%</b>
Leitos de UTI Covid por 100 mil hab.		<b>19,5</b>
<b>Critério 2 - Evolução da Epidemia</b>		<b>4</b>
		Indicador
# novos casos últimos 7 dias / # de novos casos 7 dias anteriores		<b>0,74</b>
# novas internações últimos 7 dias / # de novas internações 7 dias anteriores		<b>0,81</b>
Internações por 100 mil hab.		<b>36,9</b>
# óbitos por COVID últimos 7 dias / # de óbitos por COVID 7 dias anteriores		<b>0,83</b>
Óbitos por 100 mil hab.		<b>4,9</b>

Mais informações disponíveis em: <https://www.saopaulo.sp.gov.br/planosp/>

