

EDIÇÃO

232

13/11/2020



BOLETIM DIÁRIO COVID-19

**NÚCLEO DE COMUNICAÇÃO DO COMITÊ DE CRISE
PARA ENFRENTAMENTO AO COVID-19**



**CIDADE DE
SÃO PAULO
SAÚDE**

Casos Confirmados, Suspeitos e Óbitos Confirmados

Dados atualizados em 13/11/2020. Horário: 17h00

	SUSPEITOS (MONITORADOS)	CONFIRMADOS		ÓBITOS	
		Casos Confirmados	Variação dia anterior %	Óbitos Confirmados	Variação dia anterior %
Mundo	...	53.001.867	2%	1.289.231	1%
Brasil	...	5.747.660	3%	163.368	1%
Estado de São Paulo	...	1.156.652	1%	40.202	1%
Município de São Paulo	526.873	378.160	0%	13.828	0%

Fontes: Mundo::; Brasil: Johns Hopkins, 13/11/2020; Estado SP: CVE-SES-SP, 12/11/2020. Município SP: SIVEP Gripe: 12/11/2020; E-SUS VE, 13/11/2020.

Nota: A exportação de dados do SIVEP Gripe encontra-se indisponível. Assim, utilizou-se o Banco do SIVEP de 12/11/2020e o banco do e-SUS de 13/11/2020. Os dados referentes ao estado de São Paulo são de 12/11/2020

Óbitos acumulados por datas de notificação e ocorrência – (SIM/PMSP)

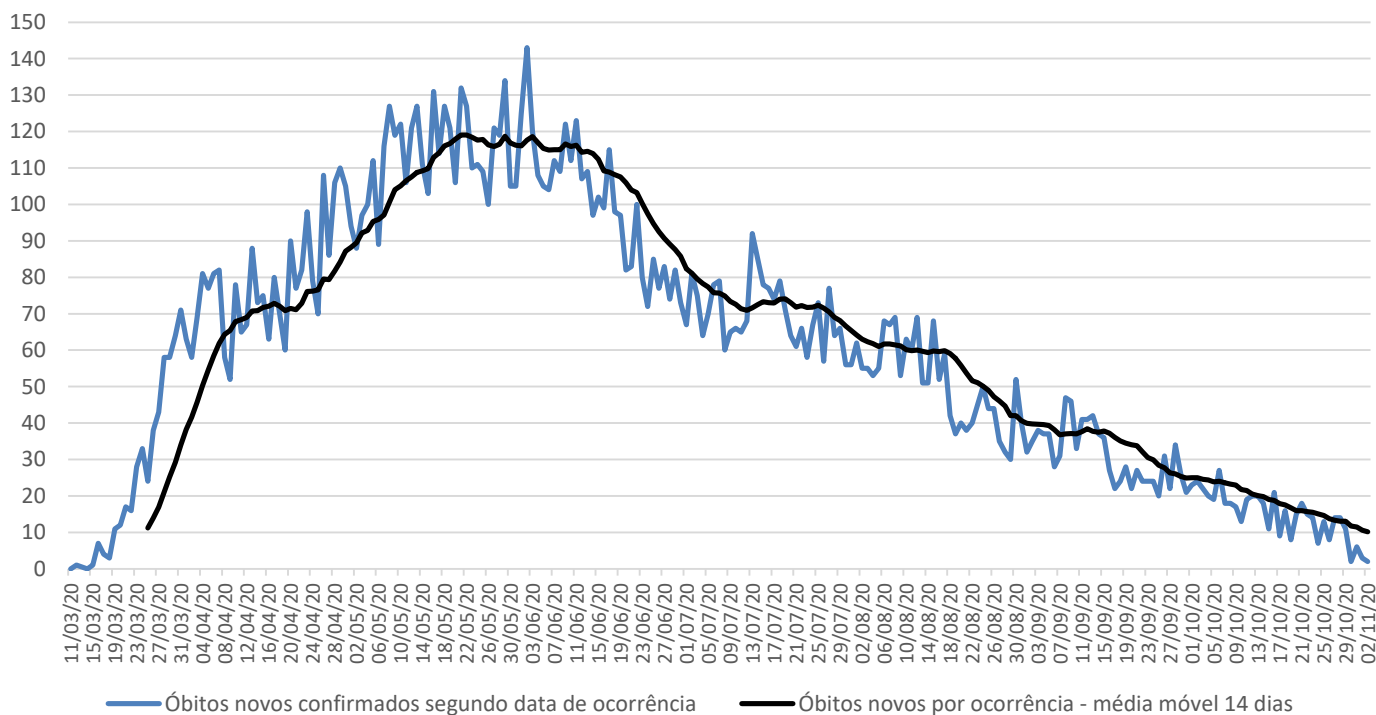
Data	CONFIRMADOS				SUSPEITOS (data do óbito)	TOTAL
	NOTIFICAÇÃO (publicado 1ª vez)	Variação por notificação	OCORRÊNCIA (data do óbito)	Variação por ocorrência		
25/10	14.340	15	14.475	14	5.854	20.329
26/10	14.343	3	14.486	11	5.856	20.342
27/10	14.377	34	14.503	17	5.859	20.362
28/10	14.383	6	14.520	17	5.863	20.383
29/10	14.398	15	14.539	19	5.871	20.410
30/10	14.398	0	14.549	10	5.878	20.427
31/10	14.398	0	14.567	18	5.889	20.456
01/11	14.398	0	14.582	15	5.893	20.475
02/11	14.502	104	14.595	13	5.897	20.492
03/11	14.545	43	14.607	12	5.901	20.508
04/11	14.572	27	14.619	12	5.904	20.523
05/11	14.574	2	14.628	9	5.911	20.539
06/11	14.581	7	14.647	19	5.918	20.565
07/11	14.596	15	14.665	18	5.924	20.589
08/11	14.614	18	14.681	16	5.934	20.615
09/11	14.666	52	14.698	17	5.942	20.640
10/11	14.697	31	14.709	11	5.946	20.655
11/11	14.709	12	14.712	3	5.946	20.658
12/11	14.713	14	14.713	1	5.946	20.659

Nota técnica: Represamentos nas notificações, como podem ocorrer aos fins de semana ou feriados, ocasionam aumento de registros em dias posteriores, transmitindo uma falsa impressão de crescimento naquela data (por exemplo, no dia 02/11).

Segundo técnicos da SMS, registrar os óbitos por sua **data de ocorrência** é o critério mais apropriado para monitorar a evolução da pandemia, planejar a política assistencial e nortear a tomada de decisão dos gestores públicos. Ao atualizar os óbitos por **ocorrência**, em cada novo boletim os dados passados são atualizados no referido **dia de óbito**. A SMS é o único ente que monitora e **divulga regularmente os óbitos tanto pelo sistema SIVEP-Gripe, quanto pelo SIM**.

Dados atualizados em 03/11/2020. Horário: 18h00

Óbitos novos confirmados de residentes, segundo data do óbito. MSP, 11/03 a 02/11



Atualização semanal

Fonte: SIM/PRO-AIM/CEInfo/SMS, 03/11/2020.

Nota técnica: para análise de séries históricas, recomenda-se a consulta das informações disponíveis no TABNET.

E-SUS VE: <http://tabnet.saude.prefeitura.sp.gov.br/cgi/deftohtm3.exe?secretarias/saude/TABNET/RCOVID19/covid19.def>SIVIP-GRIPE: <http://tabnet.saude.prefeitura.sp.gov.br/cgi/deftohtm3.exe?secretarias/saude/TABNET/RSRAG/sragh.def>SIM (PRO-AIM): http://tabnet.saude.prefeitura.sp.gov.br/cgi/deftohtm3.exe?secretarias/saude/TABNET/SIM_PROV/obitop.def

SMS – Inquérito sorológico municipal SARS-CoV-2

FASES	Data de Coleta	Prevalência Resultado (%)	Estimativa de pessoas infectadas por SARS-CoV-2
0	21/06	9,5	1.163.942
1	06/07	9,8	1.200.698
2	13/07	11,1	1.359.975
3	06/08	10,9	1.335.471
4	17/08	11,0	1.347.723
5	27/08	13,9	1.703.031
6	10/09	11,9	1.457.991
7	24/09	13,6	1.666.275



Monitoramento da assistência

Monitoramento da rede hospitalar	Hospitais Municipais	Hospitais contratualizados	TOTAL
Pacientes Atendidos com Quadro Respiratório	759		759
Pacientes Atendidos – Suspeitos COVID-19	322		322
Internados	604	89	693
Leitos UTI COVID em Operação	934	132	1.066
Internados em UTI	331	50	381
Internados em Ventilação Mecânica	145	6	151
Taxa de Ocupação de UTI	35%	38%	36%

Dados atualizados em 13/11/2020. Horário: 15h00

Monitoramento de altas	Rede hospitalar	Atenção Básica**	TOTAL
Número acumulado de altas	28.063	523.719	551.782
Taxa acumulada de alta	81,6%	99,97%	-

Dados atualizados em 13/11/2020.

- A partir da edição 181 do boletim diário, passou-se a apresentar apenas o total acumulado de altas rede hospitalar, dado que inclui as 6.500 altas acumuladas dos HCAMP. Observa-se que 01/09 e 22/09, além do número consolidado, apresentava-se a discriminação das altas e a taxa de altas dos HCAMP.

** Monitoramento semanal. Atualização: 06/11/2020



Plano São Paulo – 14ª Atualização – 09/10/2020

DRS – 1 Grande São Paulo (dados de 08/10/2020)

Conforme atualização do **Plano São Paulo** em 09 de outubro de 2020, o MSP passa a ser monitorado de forma agregada aos demais municípios que compõe o Departamento Regional de Saúde – Grande São Paulo (DRS -1).

RESULTADO FINAL	FASE 4
Critério 1 - Capacidade de Resposta do Sistema de Saúde	4
	Indicador
Taxa de ocupação média de Leitos de UTI COVID	43,3%
Leitos de UTI Covid por 100 mil hab.	19,5
Critério 2 - Evolução da Epidemia	4
	Indicador
# novos casos últimos 7 dias / # de novos casos 7 dias anteriores	0,74
# novas internações últimos 7 dias / # de novas internações 7 dias anteriores	0,81
Internações por 100 mil hab.	36,9
# óbitos por COVID últimos 7 dias / # de óbitos por COVID 7 dias anteriores	0,83
Óbitos por 100 mil hab.	4,9

Mais informações disponíveis em: <https://www.saopaulo.sp.gov.br/planosp/>

