

**EDIÇÃO**

**224**

05/11/2020



# **BOLETIM DIÁRIO COVID-19**

**NÚCLEO DE COMUNICAÇÃO DO COMITÊ DE CRISE  
PARA ENFRENTAMENTO AO COVID-19**



**CIDADE DE  
SÃO PAULO  
SAÚDE**

Dados atualizados em 05/11/2020. Horário: 18h00

## Casos Confirmados, Suspeitos e Óbitos Confirmados

	SUSPEITOS (MONITORADOS)	CONFIRMADOS		ÓBITOS	
		Casos Confirmados	Variação dia anterior%	Óbitos Confirmados	Variação dia anterior%
Mundo	...	48.461.273	2%	1.229.758	1%
Brasil	...	5.590.025	0%	161.106	0%
Estado de São Paulo	...	1.125.936	1%	39.717	1%
Município de São Paulo	<b>504.949</b>	<b>367.601</b>	<b>0%</b>	<b>13.706</b>	<b>0%</b>

Fontes: Mundo Brasil: Johns Hopkins, 05/11/2020. Estado SP: CVE-SES-SP, 04/11/2020. Município SP: SIVEP Gripe e E-SUS VE, 05/11/2020

## Óbitos acumulados por datas de notificação e ocorrência – (SIM/PMSP)

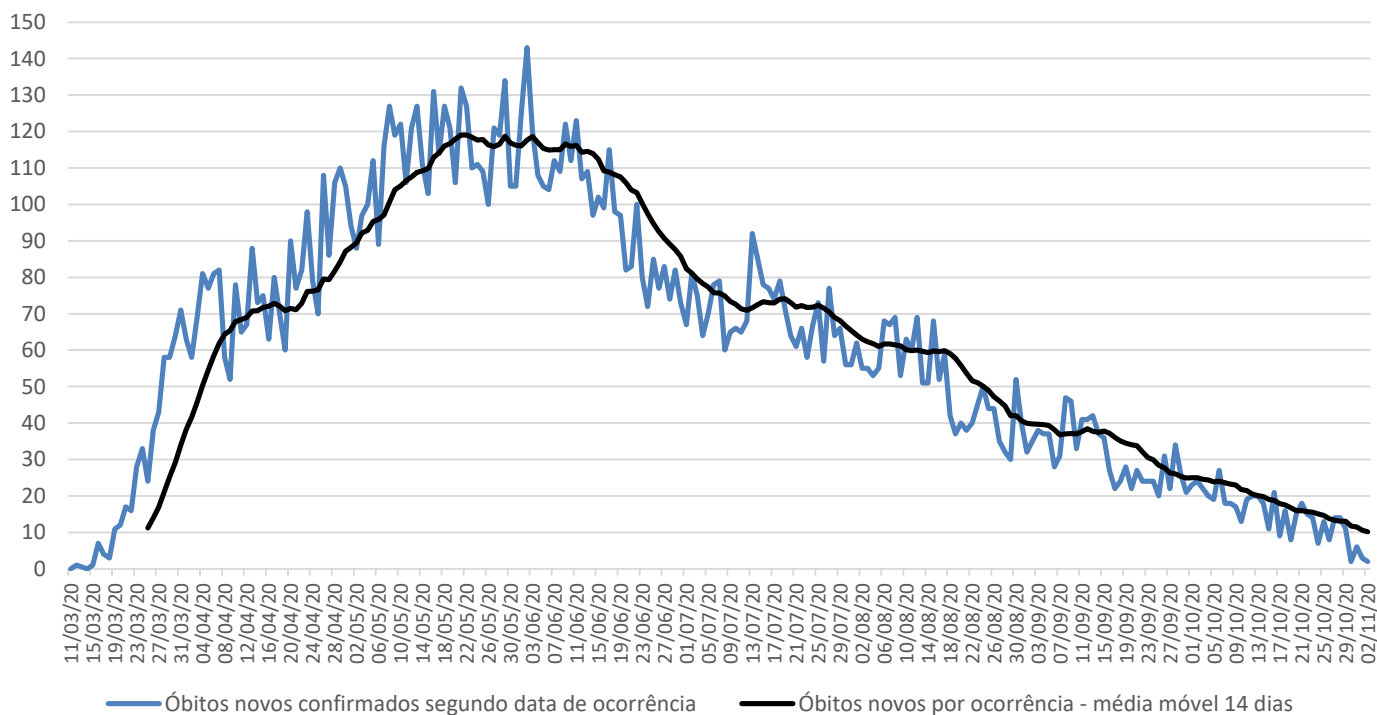
Data	CONFIRMADOS				SUSPEITOS (data do óbito)	TOTAL
	NOTIFICAÇÃO (publicado 1ª vez)	Variação por notificação	OCORRÊNCIA (data do óbito)	Variação por ocorrência		
15/10	14.199	21	14.312	11	5.784	20.096
16/10	14.224	25	14.333	21	5.792	20.125
17/10	14.225	1	14.342	9	5.798	20.140
18/10	14.245	20	14.358	16	5.806	20.164
19/10	14.253	8	14.366	8	5.810	20.176
20/10	14.284	31	14.382	16	5.817	20.199
21/10	14.293	9	14.401	19	5.823	20.224
22/10	14.315	22	14.417	16	5.825	20.242
23/10	14.318	3	14.431	14	5.833	20.264
24/10	14.325	7	14.439	8	5.836	20.275
25/10	14.340	15	14.453	14	5.842	20.295
26/10	14.343	3	14.462	9	5.843	20.305
27/10	14.377	34	14.477	15	5.846	20.323
28/10	14.383	6	14.493	16	5.850	20.343
29/10	14.398	15	14.510	17	5.856	20.366
30/10	14.398	0	14.520	10	5.862	20.382
31/10	14.398	0	14.536	16	5.872	20.408
01/11	14.398	0	14.550	14	5.876	20.426
02/11	14.502	104	14.562	12	5.880	20.442
03/11	14.545	43	14.572	10	5.882	20.454
04/11	14.572	27	14.572	0	5.882	20.454

**Nota técnica:** Representamentos nas notificações, como podem ocorrer aos fins de semana ou feriados, ocasionam aumento de registros em dias posteriores, transmitindo uma falsa impressão de crescimento naquela data (por exemplo, no dia 02/11).

Segundo técnicos da SMS, registrar os óbitos por sua **data de ocorrência** é o critério mais apropriado para monitorar a evolução da pandemia, planejar a política assistencial e nortear a tomada de decisão dos gestores públicos. Ao atualizar os óbitos por **ocorrência**, em cada novo boletim os dados passados são atualizados no referido **dia de óbito**. A SMS é o único ente que monitora e **divulga regularmente os óbitos tanto pelo sistema SIVEP-Gripe, quanto pelo SIM.**

Dados atualizados em 03/11/2020. Horário: 18h00

## Óbitos novos confirmados de residentes, segundo data do óbito. MSP, 11/03 a 02/11



## Atualização semanal

Fonte: SIM/PRO-AIM/CEInfo/SMS, 03/11/2020.

Nota técnica: para análise de séries históricas, recomenda-se a consulta das informações disponíveis no TABNET.

E-SUS VE: <http://tabnet.saude.prefeitura.sp.gov.br/cgi/deftohtm3.exe?secretarias/saude/TABNET/RCOVID19/covid19.def>SIVIP-GRIPE: <http://tabnet.saude.prefeitura.sp.gov.br/cgi/deftohtm3.exe?secretarias/saude/TABNET/RSRAG/sragh.def>SIM (PRO-AIM): [http://tabnet.saude.prefeitura.sp.gov.br/cgi/deftohtm3.exe?secretarias/saude/TABNET/SIM\\_PROV/obitop.def](http://tabnet.saude.prefeitura.sp.gov.br/cgi/deftohtm3.exe?secretarias/saude/TABNET/SIM_PROV/obitop.def)

## SMS – Inquérito sorológico municipal SARS-CoV-2

FASES	Data de Coleta	Prevalência Resultado (%)	Estimativa de pessoas infectadas por SARS-CoV-2
0	21/06	9,5	1.163.942
1	06/07	9,8	1.200.698
2	13/07	11,1	1.359.975
3	06/08	10,9	1.335.471
4	17/08	11,0	1.347.723
5	27/08	13,9	1.703.031
6	10/09	11,9	1.457.991
7	24/09	13,6	1.666.275



## Monitoramento da assistência

Monitoramento da rede hospitalar	Hospitais Municipais	Hospitais contratualizados	TOTAL
Pacientes Atendidos com Quadro Respiratório	748		748
Pacientes Atendidos – Suspeitos COVID-19	334		334
Internados	560	83	643
Leitos UTI COVID em Operação	934	142	1.076
Internados em UTI	317	49	366
Internados em Ventilação Mecânica	150	10	160
Taxa de Ocupação de UTI	34%	35%	34%

Dados atualizados em 05/11/2020. Horário: 16h00

Monitoramento de altas	Rede hospitalar	Atenção Básica**	TOTAL
Número acumulado de altas	27.590	503.395	530.985
Taxa acumulada de alta	81,6%	99,96%	-

Dados atualizados em 05/11/2020.

- A partir da edição 181 do boletim diário, passou-se a apresentar apenas o total acumulado de altas rede hospitalar, dado que inclui as 6.500 altas acumuladas dos HCAMP. Observa-se que 01/09 e 22/09, além do número consolidado, apresentava-se a discriminação das altas e a taxa de altas dos HCAMP.

\*\* Monitoramento semanal. Atualização: 30/10/2020



## Afastamentos de Profissionais de Saúde

Profissionais afastados	2.086
Profissionais de saúde – COVID-19 confirmados	1.309
Profissionais afastados com síndrome gripal	725
Óbitos*	52

**Fonte:** Registros administrativos SMS. Última atualização: 04/11/2020

\*Óbitos acumulados

## Sala de Imprensa

<https://www.prefeitura.sp.gov.br/coronavirus/saladeimprensa>



## Plano São Paulo – 14ª Atualização – 09/10/2020

### DRS – 1 Grande São Paulo (dados de 08/10/2020)

Conforme atualização do **Plano São Paulo** em 09 de outubro de 2020, o MSP passa a ser monitorado de forma agregada aos demais municípios que compõe o Departamento Regional de Saúde – Grande São Paulo (DRS -1).

RESULTADO FINAL	FASE 4
<b>Critério 1 - Capacidade de Resposta do Sistema de Saúde</b>	<b>4</b>
	<b>Indicador</b>
Taxa de ocupação média de Leitos de UTI COVID	<b>43,3%</b>
Leitos de UTI Covid por 100 mil hab.	<b>19,5</b>
<b>Critério 2 - Evolução da Epidemia</b>	<b>4</b>
	<b>Indicador</b>
# novos casos últimos 7 dias / # de novos casos 7 dias anteriores	<b>0,74</b>
# novas internações últimos 7 dias / # de novas internações 7 dias anteriores	<b>0,81</b>
Internações por 100 mil hab.	<b>36,9</b>
# óbitos por COVID últimos 7 dias / # de óbitos por COVID 7 dias anteriores	<b>0,83</b>
Óbitos por 100 mil hab.	<b>4,9</b>

Mais informações disponíveis em: <https://www.saopaulo.sp.gov.br/planosp/>

