

**EDIÇÃO**

**215**

27/10/2020



# **BOLETIM DIÁRIO COVID-19**

**NÚCLEO DE COMUNICAÇÃO DO COMITÊ DE CRISE  
PARA ENFRENTAMENTO AO COVID-19**



**CIDADE DE  
SÃO PAULO  
SAÚDE**

Dados atualizados em 27/10/2020. Horário: 16h00

## Casos Confirmados, Suspeitos e Óbitos Confirmados

	SUSPEITOS (MONITORADOS)	CONFIRMADOS		ÓBITOS	
		Casos Confirmados	Variação dia anterior%	Óbitos Confirmados	Variação dia anterior%
Mundo		43.787.411	1%	1.163.592	1%
Brasil	...	5.409.854	0%	157.397	0%
Estado de São Paulo	...	1.098.207	0%	38.885	0%
Município de São Paulo	<b>480.500</b>	<b>359.516</b>	<b>0%</b>	<b>13.444</b>	<b>0%</b>

Fontes: Mundo Brasil: Johns Hopkins, 27/10/2020. Estado SP: CVE-SES-SP, 27/10/2020. Município SP: SIVEP Gripe e E-SUS VE 27/10/2020

## Óbitos acumulados por datas de notificação e ocorrência – (SIM/PMSP)

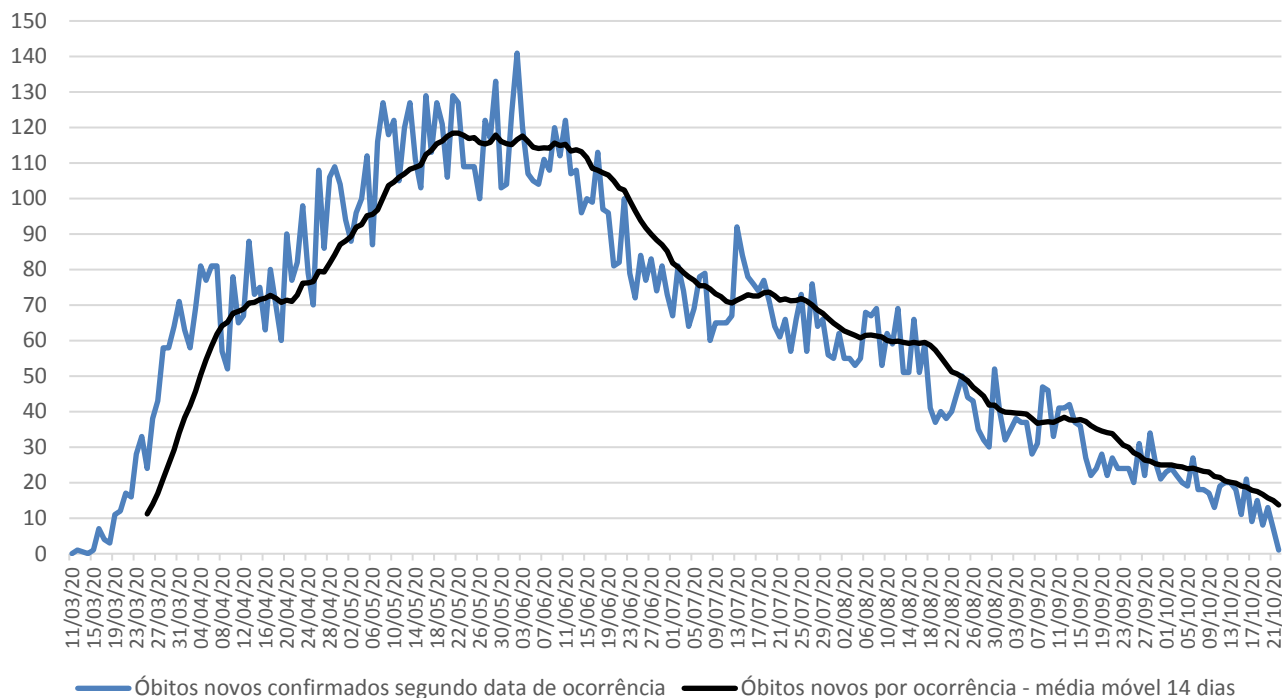
Data	CONFIRMADOS				SUSPEITOS (data do óbito)	TOTAL
	NOTIFICAÇÃO (publicado 1ª vez)	Variação por notificação	OCORRÊNCIA (data do óbito)	Variação por ocorrência		
06/10	14.002	130	14.086	27	5.790	19.876
07/10	14.042	40	14.104	18	5.798	19.902
08/10	14.042	0	14.122	18	5.805	19.927
09/10	14.078	36	14.139	17	5.815	19.954
10/10	14.090	12	14.152	13	5.827	19.979
11/10	14.126	36	14.171	19	5.834	20.005
12/10	14.138	12	14.191	20	5.844	20.035
13/10	14.138	0	14.211	20	5.850	20.061
14/10	14.178	40	14.229	18	5.854	20.083
15/10	14.199	21	14.240	11	5.863	20.103
16/10	14.224	25	14.261	21	5.870	20.131
17/10	14.225	1	14.270	9	5.876	20.146
18/10	14.245	20	14.285	15	5.884	20.169
19/10	14.253	8	14.293	8	5.888	20.181
20/10	14.284	31	14.308	15	5.894	20.202
21/10	14.293	9	14.326	18	5.899	20.225
22/10	14.315	22	14.338	12	5.901	20.239
23/10	14.318	3	14.342	4	5.903	20.245
24/10	14.325	7	14.343	1	5.905	20.248
25/10	14.340	15	14.343	0	5.907	20.250
26/10	<b>14.343</b>	<b>3</b>	<b>14.343</b>	<b>0</b>	<b>5.907</b>	<b>20.250</b>

**Nota técnica:** Representamentos nas notificações, como podem ocorrer aos fins de semana ou feriados, ocasionam aumento de registros em dias posteriores, transmitindo uma falsa impressão de crescimento naquela data (por exemplo, no dia 06/10).

Segundo técnicos da SMS, registrar os óbitos por sua **data de ocorrência** é o critério mais apropriado para monitorar a evolução da pandemia, planejar a política assistencial e nortear a tomada de decisão dos gestores públicos. Ao atualizar os óbitos por **ocorrência**, em cada novo boletim os dados passados são atualizados no referido **dia de óbito**. A SMS é o único ente que monitora e **divulga regularmente os óbitos tanto pelo sistema SIVEP-Gripe, quanto pelo SIM.**

Dados atualizados em 23/10/2020. Horário: 14h00

## Óbitos novos confirmados de residentes, segundo data do óbito. MSP, 11/03 a 22/10



## Atualização semanal

Fonte: SIM/PRO-AIM/CEInfo/SMS, 23/10/2020.

**Nota técnica:** para análise de séries históricas, recomenda-se a consulta das informações disponíveis no TABNET.E-SUS VE: <http://tabnet.saude.prefeitura.sp.gov.br/cgi/deftohtm3.exe?secretarias/saude/TABNET/RCOVID19/covid19.def>SIVIP-GRIFE: <http://tabnet.saude.prefeitura.sp.gov.br/cgi/deftohtm3.exe?secretarias/saude/TABNET/RSRAG/sragh.def>SIM (PRO-AIM): [http://tabnet.saude.prefeitura.sp.gov.br/cgi/deftohtm3.exe?secretarias/saude/TABNET/SIM\\_PROV/obitop.def](http://tabnet.saude.prefeitura.sp.gov.br/cgi/deftohtm3.exe?secretarias/saude/TABNET/SIM_PROV/obitop.def)

## SMS – Inquérito sorológico municipal SARS-CoV-2

FASES	Data de Coleta	Prevalência Resultado (%)	Estimativa de pessoas infectadas por SARS-CoV-2
0	21/06	9,5	1.163.942
1	06/07	9,8	1.200.698
2	13/07	11,1	1.359.975
3	06/08	10,9	1.335.471
4	17/08	11,0	1.347.723
5	27/08	13,9	1.703.031
6	10/09	11,9	1.457.991
7	24/09	13,6	1.666.275



## Monitoramento da assistência

Monitoramento da rede hospitalar	Hospitais Municipais	Hospitais contratualizados	TOTAL
Pacientes Atendidos com Quadro Respiratório	696		696
Pacientes Atendidos – Suspeitos COVID-19	301		301
Internados	566	99	665
Leitos UTI COVID em Operação	934	142	1.076
Internados em UTI	330	64	394
Internados em Ventilação Mecânica	141	22	163
Taxa de Ocupação de UTI	35%	45%	37%

Dados atualizados em 27/10/2020. Horário: 17h00

Monitoramento de altas	Rede hospitalar	Atenção Básica**	TOTAL
Número acumulado de altas	27.110	484.475	511.585
Taxa acumulada de alta	81,6%	99,96%	-

Dados atualizados em 27/10/2020.

- A partir da edição 181 do boletim diário, passou-se a apresentar apenas o total acumulado de altas rede hospitalar, dado que inclui as 6.500 altas acumuladas dos HCAMP. Observa-se que 01/09 e 22/09, além do número consolidado, apresentava-se a discriminação das altas e a taxa de altas dos HCAMP.

\*\* Monitoramento semanal. Atualização: 23/10/2020



## Plano São Paulo – 14ª Atualização – 09/10/2020

### DRS – 1 Grande São Paulo (dados de 08/10/2020)

Conforme atualização do **Plano São Paulo** em 09 de outubro de 2020, o MSP passa a ser monitorado de forma agregada aos demais municípios que compõe o Departamento Regional de Saúde – Grande São Paulo (DRS -1).

RESULTADO FINAL		FASE 4
<b>Critério 1 - Capacidade de Resposta do Sistema de Saúde</b>		<b>4</b>
		Indicador
Taxa de ocupação média de Leitos de UTI COVID		<b>43,3%</b>
Leitos de UTI Covid por 100 mil hab.		<b>19,5</b>
<b>Critério 2 - Evolução da Epidemia</b>		<b>4</b>
		Indicador
# novos casos últimos 7 dias / # de novos casos 7 dias anteriores		<b>0,74</b>
# novas internações últimos 7 dias / # de novas internações 7 dias anteriores		<b>0,81</b>
Internações por 100 mil hab.		<b>36,9</b>
# óbitos por COVID últimos 7 dias / # de óbitos por COVID 7 dias anteriores		<b>0,83</b>
Óbitos por 100 mil hab.		<b>4,9</b>

Mais informações disponíveis em: <https://www.saopaulo.sp.gov.br/planosp/>

