

EDIÇÃO

197

09/10/2020



BOLETIM DIÁRIO COVID-19

**NÚCLEO DE COMUNICAÇÃO DO COMITÊ DE CRISE
PARA ENFRENTAMENTO AO COVID-19**



**CIDADE DE
SÃO PAULO
SAÚDE**

Dados atualizados em 09/10/2020. Horário: 15h00

Casos Confirmados, Suspeitos e Óbitos Confirmados

	SUSPEITOS (MONITORADOS)	CONFIRMADOS		ÓBITOS	
		Casos Confirmados	Variação dia anterior%	Óbitos Confirmados	Variação dia anterior%
Mundo		36.515.863	0%	1.061.877	0%
Brasil	...	5.028.444	1%	148.957	0%
Estado de São Paulo	...	1.028.190	1%	37.068	0%
Município de São Paulo	431.802	342.345	0%	13.096	0%

Fontes: Mundo e Brasil: Johns Hopkins, 09/10/2020. Estado SP: CVE-SES-SP, 09/10/2020. Município SP: SIVEP Gripe e E-SUS VE 09/10/2020

Óbitos acumulados por datas de notificação e ocorrência – (SIM/PMSP)

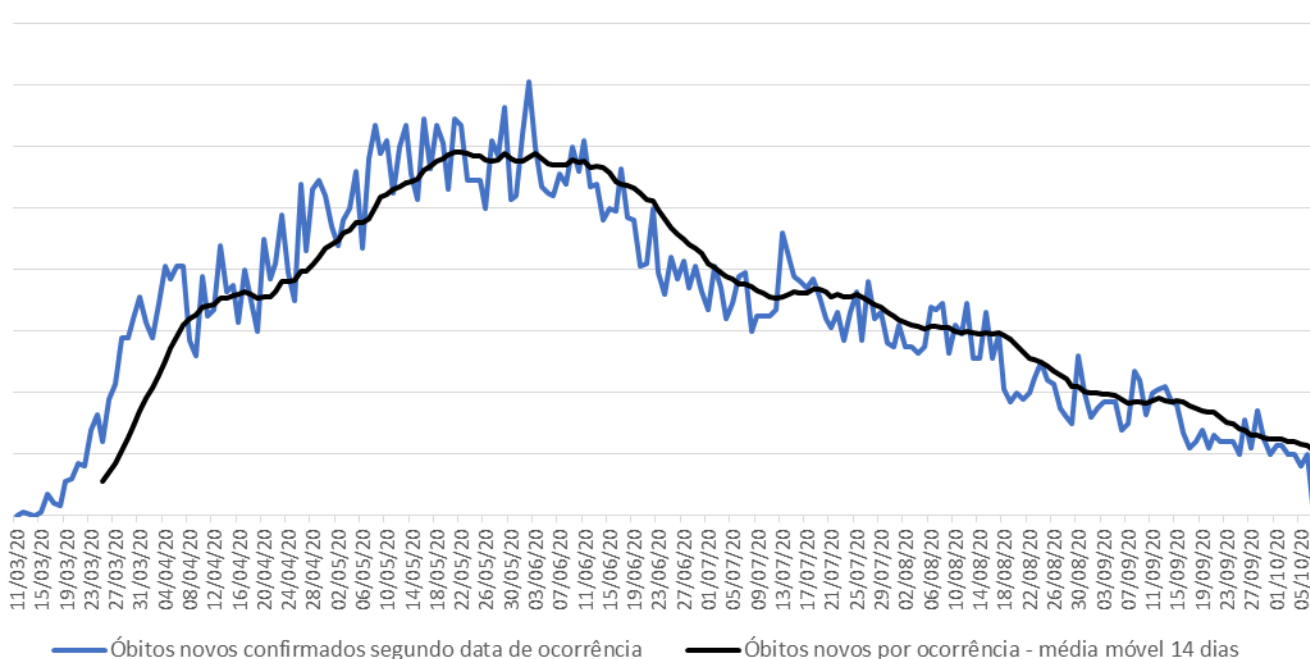
Data	CONFIRMADOS				SUSPEITOS (data do óbito)	TOTAL
	NOTIFICAÇÃO (publicado 1ª vez)	Variação por notificação	OCORRÊNCIA (data do óbito)	Variação por ocorrência		
16/09	13.166	55	13.598	27	5.545	19.143
17/09	13.244	78	13.620	22	5.556	19.176
18/09	13.279	35	13.644	24	5.567	19.211
19/09	13.322	43	13.672	28	5.587	19.259
20/09	13.339	17	13.694	22	5.598	19.292
21/09	13.365	26	13.720	26	5.608	19.328
22/09	13.463	98	13.744	24	5.628	19.372
23/09	13.527	64	13.768	24	5.640	19.408
24/09	13.561	34	13.792	24	5.652	19444
25/09	13.570	9	13.812	20	5.660	19472
26/09	13.578	8	13.843	31	5.675	19518
27/09	13.580	2	13.865	22	5.684	19549
28/09	13.685	105	13.899	34	5.692	19591
29/09	13.703	18	13.924	25	5.703	19627
30/09	13.722	19	13.944	20	5.709	19653
01/10	13.742	20	13.967	23	5.724	19691
02/10	13.743	1	13.990	23	5.742	19732
03/10	13.743	0	14.010	20	5.758	19768
04/10	13.821	78	14.030	20	5.773	19803
05/10	13.872	51	14.046	16	5.777	19823
06/10	14.002	130	14.066	20	5.781	19847
07/10	14.042	40	14.070	4	5.783	19853
08/10	14.042	0	14.070	0	5.783	19853

Nota técnica: Represamentos nas notificações, como podem ocorrer aos fins de semana ou feriados, ocasionam aumento de registros em dias posteriores, transmitindo uma falsa impressão de crescimento naquela data (por exemplo, no dia 15/09).

Segundo técnicos da SMS, registrar os óbitos por sua **data de ocorrência** é o critério mais apropriado para monitorar a evolução da pandemia, planejar a política assistencial e nortear a tomada de decisão dos gestores públicos. Ao atualizar os óbitos por **ocorrência**, em cada novo boletim os dados passados são atualizados no referido **dia de óbito**. A SMS é o único ente que monitora e **divulga regularmente os óbitos tanto pelo sistema SIVEP-Gripe, quanto pelo SIM.**

Dados atualizados em 09/10/2020. Horário: 15h00

Óbitos novos confirmados de residentes, segundo data do óbito. MSP, 11/03 a 09/10



Atualização semanal

Fonte: SIM/PRO-AIM/CEInfo/SMS, 09/10/2020.

Nota técnica: para análise de séries históricas, recomenda-se a consulta das informações disponíveis no TABNET.

E-SUS VE: <http://tabnet.saude.prefeitura.sp.gov.br/cgi/deftohtm3.exe?secretarias/saude/TABNET/RCOVID19/covid19.def>

SIVEP-GRYPE: <http://tabnet.saude.prefeitura.sp.gov.br/cgi/deftohtm3.exe?secretarias/saude/TABNET/RSRAG/sragh.def>

SIM (PRO-AIM):

http://tabnet.saude.prefeitura.sp.gov.br/cgi/deftohtm3.exe?secretarias/saude/TABNET/SIM_PROV/obitop.def

SMS – Inquérito sorológico municipal SARS-CoV-2

FASES	Data de Coleta	Prevalência Resultado (%)	Estimativa de pessoas infectadas por SARS-CoV-2
0	21/06	9,5	1.163.942
1	06/07	9,8	1.200.698
2	13/07	11,1	1.359.975
3	06/08	10,9	1.335.471
4	17/08	11,0	1.347.723
5	27/08	13,9	1.703.031



Monitoramento da assistência

Monitoramento da rede hospitalar	Hospitais Municipais	Hospitais contratualizados	TOTAL
Pacientes Atendidos com Quadro Respiratório	552		552
Pacientes Atendidos – Suspeitos COVID-19	199		199
Internados	731	102	833
Leitos UTI COVID em Operação	1.148	142	1.290
Internados em UTI	404	64	468
Internados em Ventilação Mecânica	157	21	178
Taxa de Ocupação de UTI	35%	45%	36%

Dados atualizados em 09/10/2020. Horário: 16h00

Monitoramento de altas	Rede hospitalar	Atenção Básica**	TOTAL
Número acumulado de altas	25.959	447.267	473.226
Taxa acumulada de alta	81,4%	99,96%	-

Dados atualizados em 09/10/2020.

- A partir da edição 181 do boletim diário, passou-se a apresentar apenas o total acumulado de altas rede hospitalar, dado que inclui as 6.500 altas acumuladas dos HCAMP. Observa-se que 01/09 e 22/09, além do número consolidado, apresentava-se a discriminação das altas e a taxa de altas dos HCAMP.

** Monitoramento semanal. Atualização: 02/10/2020



Plano São Paulo – 12ª Atualização – 04/09/2020

(dados de 03/09/2020)

RESULTADO FINAL	FASE 3
------------------------	---------------

Critério 1 - Capacidade de Resposta do Sistema de Saúde	4
--	----------

	Indicador
Taxa de ocupação média de Leitos de UTI COVID (rede municipal) últimos 7 dias (%)	42,6%
Média da taxa de ocupação de Leitos de UTI COVID (cidade) últimos 7 dias (%)	54,6 %
Leitos de UTI Covid (cidade) por 100 mil hab.	28,8

Fontes: SES/Censo COVID19; SMS/Relatórios gerenciais.

Critério 2 - Evolução da Epidemia	3
--	----------

	Indicador	Var. semana anterior (%)
# novos casos últimos 7 dias / # de novos casos 7 dias anteriores	0,88	- 45,6%
# novas internações últimos 7 dias / # de novas internações 7 dias anteriores	1	11%
# óbitos por COVID últimos 7 dias / # de óbitos por COVID 7 dias anteriores	0,8	-26,6%

Fontes: SES/Censo COVID19; Sivep-Gripe; e-SUS VE

Obs.: o Plano São Paulo é composto por dois critérios: 1) Capacidade e 2) Evolução. O resultado final é dado pelo menor valor alcançado por um dos dois critérios (arredondamento para baixo).

Ocupação de Leitos de UTI: histórico

Data	Taxa UTI - rede municipal (%)	Taxa UTI - cidade (%)
28/08/2020	41%	53,4%
29/08/2020	39,6%	53,0%
30/08/2020	44,6%	53,0%
31/08/2020	43,9%	53,2%
01/09/2020	44,3%	53,5%
02/09/2020	43,2%	54,3%
03/09/2020	42,6%	54,6%
Média últimos 7 dias	42,7%	53,5%

Mais informações disponíveis em: <https://www.saopaulo.sp.gov.br/planosp/>