

EDIÇÃO

196

08/10/2020



BOLETIM DIÁRIO COVID-19

**NÚCLEO DE COMUNICAÇÃO DO COMITÊ DE CRISE
PARA ENFRENTAMENTO AO COVID-19**



**CIDADE DE
SÃO PAULO
SAÚDE**

Dados atualizados em 08/10/2020. Horário: 15h00

Casos Confirmados, Suspeitos e Óbitos Confirmados

	SUSPEITOS (MONITORADOS)	CONFIRMADOS		ÓBITOS	
		Casos Confirmados	Variação dia anterior%	Óbitos Confirmados	Variação dia anterior%
Mundo	...	36.337.110	1%	1.058.508	1%
Brasil	...	5.000.694	1%	148.228	0%
Estado de São Paulo	...	1.022.404	1%	36.884	1%
Município de São Paulo	428.867	340.742	0%	13.044	0%

Fontes: Mundo e Brasil: Johns Hopkins, 08/10/2020. Estado SP: CVE-SES-SP, 08/10/2020. Município SP: SIVEP Gripe e E-SUS VE 08/10/2020

Óbitos acumulados por datas de notificação e ocorrência – (SIM/PMSP)

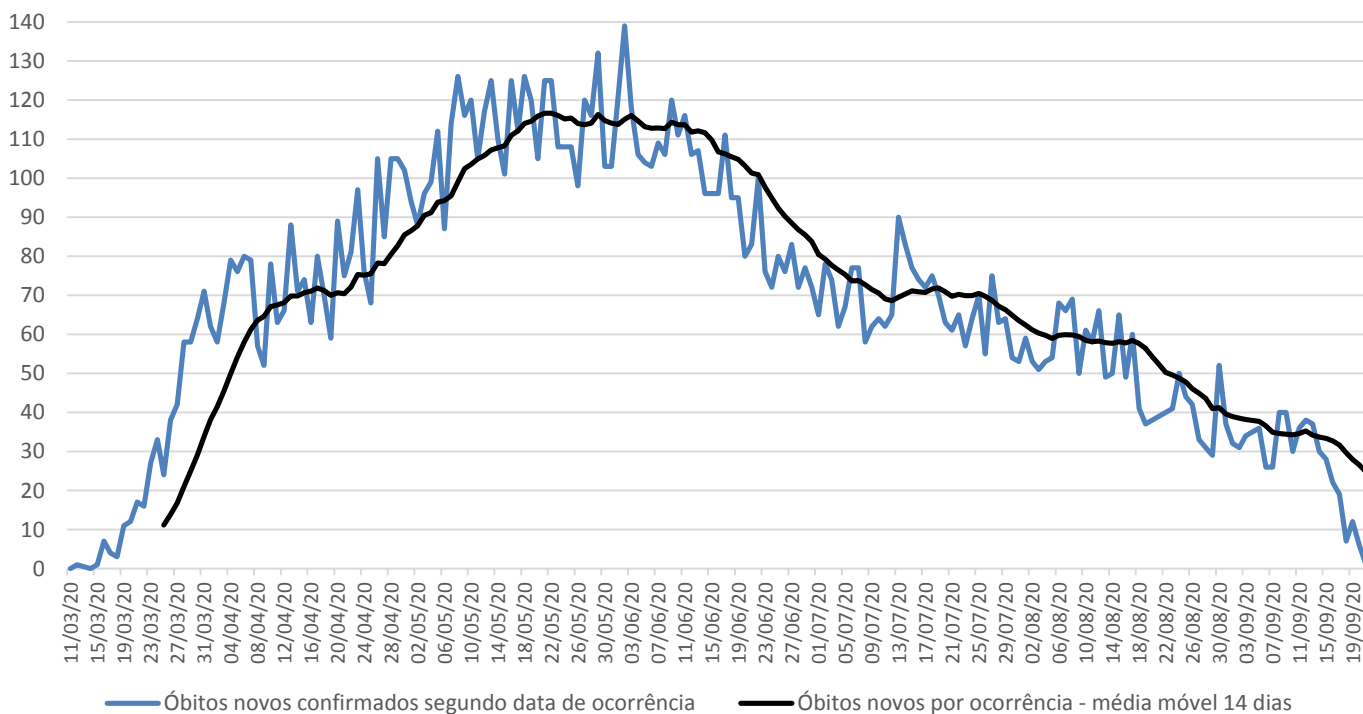
Data	CONFIRMADOS				SUSPEITOS (data do óbito)	TOTAL
	NOTIFICAÇÃO (publicado 1ª vez)	Variação por notificação	OCORRÊNCIA (data do óbito)	Variação por ocorrência		
15/09	13.111	181	13.550	33	5.532	19.082
16/09	13.166	55	13.577	27	5.541	19.118
17/09	13.244	78	13.598	21	5.552	19.150
18/09	13.279	35	13.622	24	5.563	19.185
19/09	13.322	43	13.649	27	5.583	19.232
20/09	13.339	17	13.671	22	5.593	19.264
21/09	13.365	26	13.697	26	5.603	19.300
22/09	13.463	98	13.721	24	5.622	19.343
23/09	13.527	64	13.745	24	5.634	19.379
24/09	13.561	34	13.768	23	5.645	19.413
25/09	13.570	9	13.788	20	5.653	19.441
26/09	13.578	8	13.818	30	5.668	19.486
27/09	13.580	2	13.839	21	5.677	19.516
28/09	13.685	105	13.871	32	5.685	19.556
29/09	13.703	18	13.895	24	5.696	19.591
30/09	13.722	19	13.914	19	5.702	19.616
01/10	13.742	20	13.936	22	5.717	19.653
02/10	13.743	1	13.957	21	5.735	19.692
03/10	13.743	0	13.976	19	5.748	19.724
04/10	13.821	78	13.996	20	5.759	19.755
05/10	13.872	51	14.000	4	5.759	19.759
06/10	14.002	130	14.042	42	5.759	19.761
07/10	14.042	40	14.042	0	5.772	19.814

Nota técnica: Represamentos nas notificações, como podem ocorrer aos fins de semana ou feriados, ocasionam aumento de registros em dias posteriores, transmitindo uma falsa impressão de crescimento naquela data (por exemplo, no dia 15/09).

Segundo técnicos da SMS, registrar os óbitos por sua **data de ocorrência** é o critério mais apropriado para monitorar a evolução da pandemia, planejar a política assistencial e nortear a tomada de decisão dos gestores públicos. Ao atualizar os óbitos por **ocorrência**, em cada novo boletim os dados passados são atualizados no referido **dia de óbito**. A SMS é o único ente que monitora e **divulga regularmente os óbitos tanto pelo sistema SIVEP-Gripe, quanto pelo SIM.**

Dados atualizados em 22/09/2020. Horário: 15h00

Óbitos novos confirmados de residentes, segundo data do óbito. MSP, 11/03 a 21/09

**Atualização semanal**

Fonte: SIM/PRO-AIM/CEInfo/SMS, 22/09/2020.

Nota técnica: para análise de séries históricas, recomenda-se a consulta das informações disponíveis no TABNET.E-SUS VE: <http://tabnet.saude.prefeitura.sp.gov.br/cgi/deftohtm3.exe?secretarias/saude/TABNET/RCOVID19/covid19.def>SIVEP-GRIPE: <http://tabnet.saude.prefeitura.sp.gov.br/cgi/deftohtm3.exe?secretarias/saude/TABNET/RSRAG/sragh.def>

SIM (PRO-AIM):

http://tabnet.saude.prefeitura.sp.gov.br/cgi/deftohtm3.exe?secretarias/saude/TABNET/SIM_PROV/obitop.def**SMS – Inquérito sorológico municipal SARS-CoV-2**

FASES	Data de Coleta	Prevalência Resultado (%)	Estimativa de pessoas infectadas por SARS-CoV-2
0	21/06	9,5	1.163.942
1	06/07	9,8	1.200.698
2	13/07	11,1	1.359.975
3	06/08	10,9	1.335.471
4	17/08	11,0	1.347.723
5	27/08	13,9	1.703.031



Monitoramento da assistência

Monitoramento da rede hospitalar	Hospitais Municipais	Hospitais contratualizados	TOTAL
Pacientes Atendidos com Quadro Respiratório	517		517
Pacientes Atendidos – Suspeitos COVID-19	231		231
Internados	759	94	853
Leitos UTI COVID em Operação	1.148	142	1.290
Internados em UTI	418	57	475
Internados em Ventilação Mecânica	148	25	173
Taxa de Ocupação de UTI	36%	40%	37%

Dados atualizados em 08/10/2020. Horário: 16h00

Monitoramento de altas	Rede hospitalar	Atenção Básica**	TOTAL
Número acumulado de altas	25.843	447.267	473.110
Taxa acumulada de alta	81,4%	100,0%	-

Dados atualizados em 08/10/2020.

- A partir da edição 181 do boletim diário, passou-se a apresentar apenas o total acumulado de altas rede hospitalar, dado que inclui as 6.500 altas acumuladas dos HCAMP. Observa-se que 01/09 e 22/09, além do número consolidado, apresentava-se a discriminação das altas e a taxa de altas dos HCAMP.

** Monitoramento semanal. Atualização: 02/10/2020



Afastamentos de Profissionais de Saúde

Profissionais afastados	2.066
Profissionais de saúde – COVID-19 confirmados	1.256
Profissionais afastados com síndrome gripal	759
Óbitos*	51

Fonte: Registros administrativos SMS. Última atualização: 07/10/2020

*Óbitos acumulados

Sala de Imprensa

<https://www.prefeitura.sp.gov.br/coronavirus/saladeimprensa>



Plano São Paulo – 12ª Atualização – 04/09/2020

(dados de 03/09/2020)

RESULTADO FINAL

FASE 3

Critério 1 - Capacidade de Resposta do Sistema de Saúde

4

	Indicador
Taxa de ocupação média de Leitos de UTI COVID (rede municipal) últimos 7 dias (%)	42,6%
Média da taxa de ocupação de Leitos de UTI COVID (cidade) últimos 7 dias (%)	54,6 %
Leitos de UTI Covid (cidade) por 100 mil hab.	28,8

Fontes: SES/Censo COVID19; SMS/Relatórios gerenciais.

Critério 2 - Evolução da Epidemia

3

	Indicador	Var. semana anterior (%)
# novos casos últimos 7 dias / # de novos casos 7 dias anteriores	0,88	- 45,6%
# novas internações últimos 7 dias / # de novas internações 7 dias anteriores	1	11%
# óbitos por COVID últimos 7 dias / # de óbitos por COVID 7 dias anteriores	0,8	-26,6%

Fontes: SES/Censo COVID19; Sivep-Gripe; e-SUS VE

Obs.: o Plano São Paulo é composto por dois critérios: 1) Capacidade e 2) Evolução. O resultado final é dado pelo menor valor alcançado por um dos dois critérios (arredondamento para baixo).

Ocupação de Leitos de UTI: histórico

Data	Taxa UTI - rede municipal (%)	Taxa UTI - cidade (%)
28/08/2020	41%	53,4%
29/08/2020	39,6%	53,0%
30/08/2020	44,6%	53,0%
31/08/2020	43,9%	53,2%
01/09/2020	44,3%	53,5%
02/09/2020	43,2%	54,3%
03/09/2020	42,6%	54,6%
Média últimos 7 dias	42,7%	53,5%

Mais informações disponíveis em: <https://www.saopaulo.sp.gov.br/planosp/>