

**EDIÇÃO**

**194**

06/10/2020



# **BOLETIM DIÁRIO COVID-19**

**NÚCLEO DE COMUNICAÇÃO DO COMITÊ DE CRISE  
PARA ENFRENTAMENTO AO COVID-19**



**CIDADE DE  
SÃO PAULO  
SAÚDE**

Dados atualizados em 06/10/2020. Horário: 15h00

## Casos Confirmados, Suspeitos e Óbitos Confirmados

	SUSPEITOS (MONITORADOS)	CONFIRMADOS		ÓBITOS	
		Casos Confirmados	Variação dia anterior%	Óbitos Confirmados	Variação dia anterior%
Mundo	...	35.622.409	2%	1.046.153	1%
Brasil	...	4.927.235	0%	146.675	0%
Estado de São Paulo	...	1.010.839	1%	36.490	1%
Município de São Paulo	<b>423.422</b>	<b>338.580</b>	<b>0%</b>	<b>12.951</b>	<b>0%</b>

Fontes: Mundo e Brasil: Johns Hopkins, 06/10/2020. Estado SP: CVE-SES-SP, 06/10/2020. Município SP: SIVEP Gripe e E-SUS VE 06/10/2020

## Óbitos acumulados por datas de notificação e ocorrência – (SIM/PMSP)

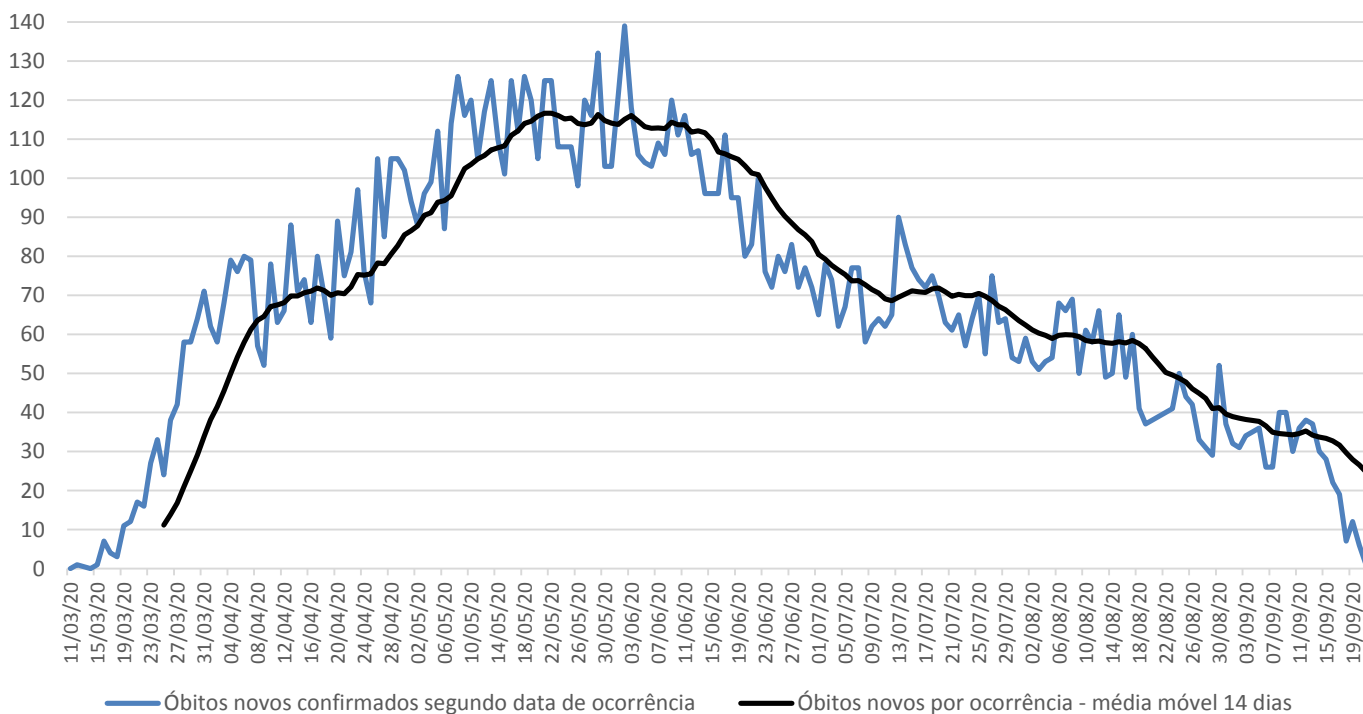
Data	CONFIRMADOS				SUSPEITOS (data do óbito)	TOTAL
	NOTIFICAÇÃO (publicado 1ª vez)	Variação por notificação	OCORRÊNCIA (data do óbito)	Variação por ocorrência		
13/09	12.862	12	13.436	38	5.512	18.948
14/09	12.930	68	13.466	30	5.524	18.990
15/09	13.111	181	13.496	30	5.544	19.040
16/09	13.166	55	13.520	24	5.553	19.073
17/09	13.244	78	13.540	20	5.563	19.103
18/09	13.279	35	13.561	21	5.574	19.135
19/09	13.322	43	13.586	25	5.592	19.178
20/09	13.339	17	13.606	20	5.602	19.208
21/09	13.365	26	13.629	23	5.612	19.241
22/09	13.463	98	13.651	22	5.631	19.282
23/09	13.527	64	13.673	22	5.643	19.316
24/09	13.561	34	13.695	22	5.654	19.349
25/09	13.570	9	13.712	17	5.662	19.374
26/09	13.578	8	13.741	29	5.677	19.418
27/09	13.580	2	13.759	18	5.686	19.445
28/09	13.685	105	13.790	31	5.694	19.484
29/09	13.703	18	13.812	22	5.704	19.516
30/09	13.722	19	13.829	17	5.710	19.539
01/10	13.742	20	13.847	18	5.721	19.568
02/10	13.743	1	13.854	7	5.723	19.577
03/10	13.743	0	13.862	8	5.724	19.586
04/10	13.821	78	13.871	9	5.725	19.596
05/10	13.872	51	13.872	1	5.725	19.597

**Nota técnica:** Represamentos nas notificações, como podem ocorrer aos fins de semana ou feriados, ocasionam aumento de registros em dias posteriores, transmitindo uma falsa impressão de crescimento naquela data (por exemplo, no dia 15/09).

Segundo técnicos da SMS, registrar os óbitos por sua **data de ocorrência** é o critério mais apropriado para monitorar a evolução da pandemia, planejar a política assistencial e nortear a tomada de decisão dos gestores públicos. Ao atualizar os óbitos por **ocorrência**, em cada novo boletim os dados passados são atualizados no referido **dia de óbito**. A SMS é o único ente que monitora e **divulga regularmente os óbitos tanto pelo sistema SIVEP-Gripe, quanto pelo SIM.**

Dados atualizados em 22/09/2020. Horário: 15h00

Óbitos novos confirmados de residentes, segundo data do óbito. MSP, 11/03 a 21/09

**Atualização semanal**

Fonte: SIM/PRO-AIM/CEInfo/SMS, 22/09/2020.

**Nota técnica:** para análise de séries históricas, recomenda-se a consulta das informações disponíveis no TABNET.E-SUS VE: <http://tabnet.saude.prefeitura.sp.gov.br/cgi/deftohtm3.exe?secretarias/saude/TABNET/RCOVID19/covid19.def>SIVEP-GRIPE: <http://tabnet.saude.prefeitura.sp.gov.br/cgi/deftohtm3.exe?secretarias/saude/TABNET/RSRAG/sragh.def>

SIM (PRO-AIM):

[http://tabnet.saude.prefeitura.sp.gov.br/cgi/deftohtm3.exe?secretarias/saude/TABNET/SIM\\_PROV/obitop.def](http://tabnet.saude.prefeitura.sp.gov.br/cgi/deftohtm3.exe?secretarias/saude/TABNET/SIM_PROV/obitop.def)**SMS – Inquérito sorológico municipal SARS-CoV-2**

FASES	Data de Coleta	Prevalência Resultado (%)	Estimativa de pessoas infectadas por SARS-CoV-2
0	21/06	9,5	1.163.942
1	06/07	9,8	1.200.698
2	13/07	11,1	1.359.975
3	06/08	10,9	1.335.471
4	17/08	11,0	1.347.723
5	27/08	13,9	1.703.031



## Monitoramento da assistência

Monitoramento da rede hospitalar	Hospitais Municipais	Hospitais contratualizados	TOTAL
Pacientes Atendidos com Quadro Respiratório	711		711
Pacientes Atendidos – Suspeitos COVID-19	276		276
Internados	746	107	853
Leitos UTI COVID em Operação	1.148	142	1.290
Internados em UTI	425	62	487
Internados em Ventilação Mecânica	158	19	177
Taxa de Ocupação de UTI	37%	44%	38%

Dados atualizados em 06/10/2020. Horário: 15h00

Monitoramento de altas	Rede hospitalar	Atenção Básica**	TOTAL
Número acumulado de altas	25.644	428.992	454.636
Taxa acumulada de alta	81,4%	99,9%	-

Dados atualizados em 06/10/2020.

- A partir da edição 181 do boletim diário, passou-se a apresentar apenas o total acumulado de altas rede hospitalar, dado que inclui as 6.500 altas acumuladas dos HCAMP. Observa-se que 01/09 e 22/09, além do número consolidado, apresentava-se a discriminação das altas e a taxa de altas dos HCAMP.

\*\* Monitoramento semanal. Atualização: 25/09/2020



## Plano São Paulo – 12ª Atualização – 04/09/2020

(dados de 03/09/2020)

<b>RESULTADO FINAL</b>	<b>FASE 3</b>
------------------------	---------------

<b>Critério 1 - Capacidade de Resposta do Sistema de Saúde</b>	<b>4</b>
--	----------

	<b>Indicador</b>
Taxa de ocupação média de Leitos de UTI COVID ( <b>rede municipal</b> ) últimos 7 dias (%)	<b>42,6%</b>
Média da taxa de ocupação de Leitos de UTI COVID ( <b>cidade</b> ) últimos 7 dias (%)	<b>54,6 %</b>
Leitos de UTI Covid ( <b>cidade</b> ) por 100 mil hab.	<b>28,8</b>

Fontes: SES/Censo COVID19; SMS/Relatórios gerenciais.

<b>Critério 2 - Evolução da Epidemia</b>	<b>3</b>
--	----------

	<b>Indicador</b>	<b>Var. semana anterior (%)</b>
# novos casos últimos 7 dias / # de novos casos 7 dias anteriores	0,88	- 45,6%
# novas internações últimos 7 dias / # de novas internações 7 dias anteriores	1	<b>11%</b>
# óbitos por COVID últimos 7 dias / # de óbitos por COVID 7 dias anteriores	0,8	-26,6%

Fontes: SES/Censo COVID19; Sivep-Gripe; e-SUS VE

**Obs.:** o Plano São Paulo é composto por dois critérios: 1) Capacidade e 2) Evolução. O resultado final é dado pelo menor valor alcançado por um dos dois critérios (arredondamento para baixo).

## Ocupação de Leitos de UTI: histórico

<b>Data</b>	<b>Taxa UTI - rede municipal (%)</b>	<b>Taxa UTI - cidade (%)</b>
28/08/2020	41%	53,4%
29/08/2020	39,6%	53,0%
30/08/2020	44,6%	53,0%
31/08/2020	43,9%	53,2%
01/09/2020	44,3%	53,5%
02/09/2020	43,2%	54,3%
03/09/2020	42,6%	54,6%
<b>Média últimos 7 dias</b>	<b>42,7%</b>	<b>53,5%</b>

Mais informações disponíveis em: <https://www.saopaulo.sp.gov.br/planosp/>