

**EDIÇÃO**

**189**

01/10/2020

# **BOLETIM DIÁRIO COVID-19**

**NÚCLEO DE COMUNICAÇÃO DO COMITÊ DE CRISE  
PARA ENFRENTAMENTO AO COVID-19**



**CIDADE DE  
SÃO PAULO  
SAÚDE**

Dados atualizados em 01/10/2020. Horário: 15h00

## Casos Confirmados, Suspeitos e Óbitos Confirmados

	SUSPEITOS (MONITORADOS)	CONFIRMADOS		ÓBITOS	
		Casos Confirmados	Variação dia anterior%	Óbitos Confirmados	Variação dia anterior%
Mundo	...	33.968.093	1%	1.014.161	1%
Brasil	...	4.810.935	1%	143.952	1%
Estado de São Paulo	...	991.725	1%	35.804	1%
Município de São Paulo	<b>413.546</b>	<b>334.177</b>	<b>0%</b>	<b>12.791</b>	<b>1%</b>

Fontes: Mundo e Brasil: Johns Hopkins, 01/10/2020. Estado SP: CVE-SES-SP, 01/10/2020. Município SP: SIVEP Gripe e E-SUS VE 01/10/2020

## Óbitos acumulados por datas de notificação e ocorrência – (SIM/PMSP)

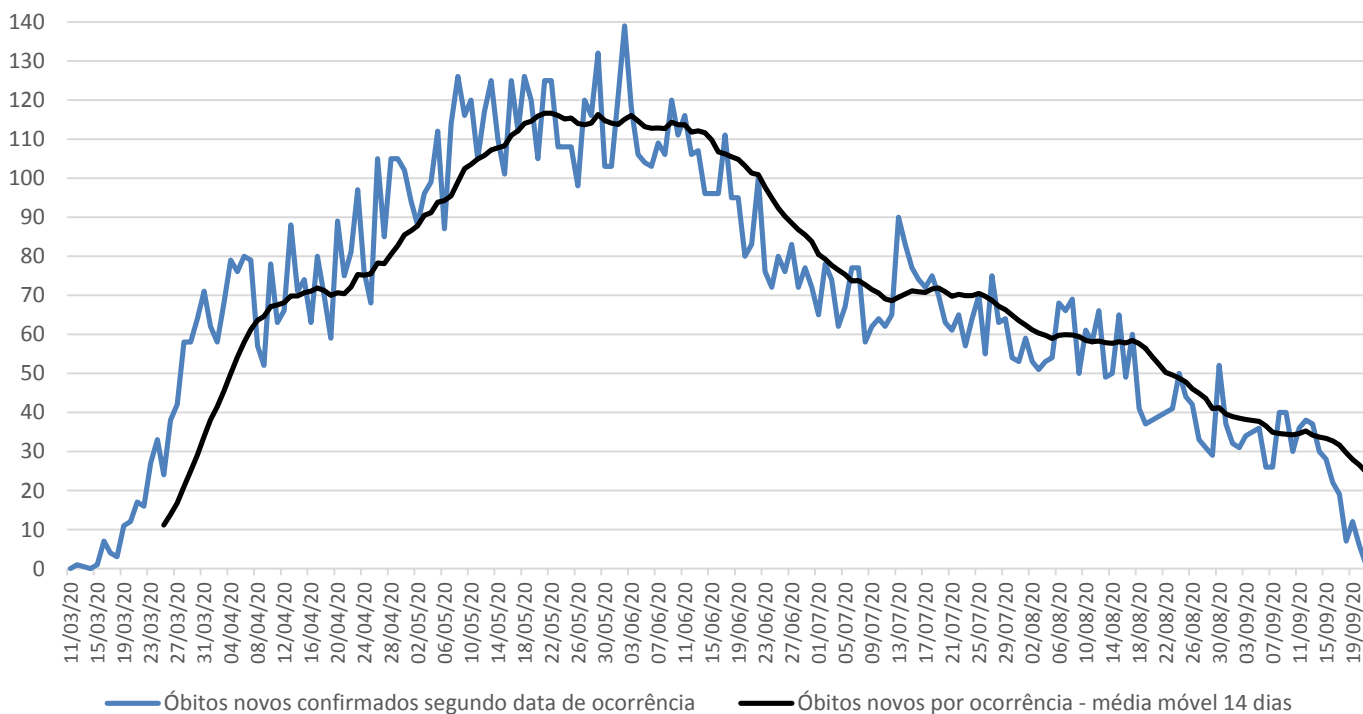
Data	CONFIRMADOS				SUSPEITOS (data do óbito)	TOTAL
	NOTIFICAÇÃO (publicado 1ª vez)	Variação por notificação	OCORRÊNCIA (data do óbito)	Variação por ocorrência		
10/09	12.803	36	13.225	30	5.554	18.782
11/09	12.817	14	13.262	37	5.569	18.834
12/09	12.850	33	13.300	38	5.586	18.889
13/09	12.862	12	13.339	39	5.608	18.949
14/09	12.930	68	13.368	29	5.621	18.991
15/09	13.111	181	13.396	28	5.640	19.039
16/09	13.166	55	13.419	23	5.648	19.070
17/09	13.244	78	13.439	20	5.657	19.099
18/09	13.279	35	13.460	21	5.668	19.131
19/09	13.322	43	13.485	25	5.686	19.174
20/09	13.339	17	13.503	18	5.696	19.202
21/09	13.365	26	13.525	22	5.706	19.234
22/09	13.463	98	13.548	23	5.728	19.270
23/09	13.527	64	13.575	27	5.739	19.314
24/09	13.561	34	13.602	27	5.749	19.351
25/09	13.570	9	13.623	21	5.755	19.378
26/09	13.578	8	13.656	33	5.770	19.426
27/09	13.580	2	13.679	23	5.780	19.459
28/09	13.685	105	13.700	21	5.826	19.526
29/09	13.703	18	13.719	19	5.826	19.545
30/09	13.722	19	13.722	3	5.826	19.548

**Nota técnica:** Represamentos nas notificações, como podem ocorrer aos fins de semana ou feriados, ocasionam aumento de registros em dias posteriores, transmitindo uma falsa impressão de crescimento naquela data (por exemplo, no dia 15/09).

Segundo técnicos da SMS, registrar os óbitos por sua **data de ocorrência** é o critério mais apropriado para monitorar a evolução da pandemia, planejar a política assistencial e nortear a tomada de decisão dos gestores públicos. Ao atualizar os óbitos por **ocorrência**, em cada novo boletim os dados passados são atualizados no referido **dia de óbito**. A SMS é o único ente que monitora e **divulga regularmente os óbitos tanto pelo sistema SIVEP-Gripe, quanto pelo SIM.**

Dados atualizados em 22/09/2020. Horário: 15h00

Óbitos novos confirmados de residentes, segundo data do óbito. MSP, 11/03 a 21/09

**Atualização semanal**

Fonte: SIM/PRO-AIM/CEInfo/SMS, 22/09/2020.

**Nota técnica:** para análise de séries históricas, recomenda-se a consulta das informações disponíveis no TABNET.E-SUS VE: <http://tabnet.saude.prefeitura.sp.gov.br/cgi/deftohtm3.exe?secretarias/saude/TABNET/RCOVID19/covid19.def>SIVEP-GRIPE: <http://tabnet.saude.prefeitura.sp.gov.br/cgi/deftohtm3.exe?secretarias/saude/TABNET/RSRAG/sragh.def>

SIM (PRO-AIM):

[http://tabnet.saude.prefeitura.sp.gov.br/cgi/deftohtm3.exe?secretarias/saude/TABNET/SIM\\_PROV/obitop.def](http://tabnet.saude.prefeitura.sp.gov.br/cgi/deftohtm3.exe?secretarias/saude/TABNET/SIM_PROV/obitop.def)**SMS – Inquérito sorológico municipal SARS-CoV-2**

FASES	Data de Coleta	Prevalência Resultado (%)	Estimativa de pessoas infectadas por SARS-CoV-2
0	21/06	9,5	1.163.942
1	06/07	9,8	1.200.698
2	13/07	11,1	1.359.975
3	06/08	10,9	1.335.471
4	17/08	11,0	1.347.723
5	27/08	13,9	1.703.031



## Monitoramento da assistência

Monitoramento da rede hospitalar	Hospitais Municipais	Hospitais contratualizados	TOTAL
Pacientes Atendidos com Quadro Respiratório	651		651
Pacientes Atendidos – Suspeitos COVID-19	283		283
Internados	701	106	807
Leitos UTI COVID em Operação	1.148	142	1.290
Internados em UTI	407	69	476
Internados em Ventilação Mecânica	166	19	185
Taxa de Ocupação de UTI	35%	49%	37%

Dados atualizados em 01/10/2020. Horário: 15h00

Monitoramento de altas	Rede hospitalar	Atenção Básica**	TOTAL
Número acumulado de altas	25.244	428.992	454.236
Taxa acumulada de alta	81,4%	99,9%	-

Dados atualizados em 01/10/2020.

- A partir da edição 181 do boletim diário, passou-se a apresentar apenas o total acumulado de altas rede hospitalar, dado que inclui as 6.500 altas acumuladas dos HCAMP. Observa-se que 01/09 e 22/09, além do número consolidado, apresentava-se a discriminação das altas e a taxa de altas dos HCAMP.

\*\* Monitoramento semanal. Atualização: 25/09/2020



## Afastamentos de Profissionais de Saúde

Profissionais afastados	2.058
Profissionais de saúde – COVID-19 confirmados	1.248
Profissionais afastados com síndrome gripal	760
Óbitos*	50

**Fonte:** Registros administrativos SMS. Última atualização: 31/09/2020

\*Óbitos acumulados

## Sala de Imprensa

<https://www.prefeitura.sp.gov.br/coronavirus/saladeimprensa>



## Plano São Paulo – 12ª Atualização – 04/09/2020

(dados de 03/09/2020)

## RESULTADO FINAL

FASE 3

## Critério 1 - Capacidade de Resposta do Sistema de Saúde

4

	Indicador
Taxa de ocupação média de Leitos de UTI COVID ( <b>rede municipal</b> ) últimos 7 dias (%)	42,6%
Média da taxa de ocupação de Leitos de UTI COVID ( <b>cidade</b> ) últimos 7 dias (%)	54,6 %
Leitos de UTI Covid ( <b>cidade</b> ) por 100 mil hab.	28,8

Fontes: SES/Censo COVID19; SMS/Relatórios gerenciais.

## Critério 2 - Evolução da Epidemia

3

	Indicador	Var. semana anterior (%)
# novos casos últimos 7 dias / # de novos casos 7 dias anteriores	0,88	- 45,6%
# novas internações últimos 7 dias / # de novas internações 7 dias anteriores	1	11%
# óbitos por COVID últimos 7 dias / # de óbitos por COVID 7 dias anteriores	0,8	-26,6%

Fontes: SES/Censo COVID19; Sivep-Gripe; e-SUS VE

**Obs.:** o Plano São Paulo é composto por dois critérios: 1) Capacidade e 2) Evolução. O resultado final é dado pelo menor valor alcançado por um dos dois critérios (arredondamento para baixo).

## Ocupação de Leitos de UTI: histórico

Data	Taxa UTI - rede municipal (%)	Taxa UTI - cidade (%)
28/08/2020	41%	53,4%
29/08/2020	39,6%	53,0%
30/08/2020	44,6%	53,0%
31/08/2020	43,9%	53,2%
01/09/2020	44,3%	53,5%
02/09/2020	43,2%	54,3%
03/09/2020	42,6%	54,6%
<b>Média últimos 7 dias</b>	<b>42,7%</b>	<b>53,5%</b>

Mais informações disponíveis em: <https://www.saopaulo.sp.gov.br/planosp/>