

**EDIÇÃO**

**184**

26/09/2020



# **BOLETIM DIÁRIO COVID-19**

**NÚCLEO DE COMUNICAÇÃO DO COMITÊ DE CRISE  
PARA ENFRENTAMENTO AO COVID-19**



**CIDADE DE  
SÃO PAULO  
SAÚDE**

Dados atualizados em 26/09/2020. Horário: 15h00

## Casos Confirmados, Suspeitos e Óbitos Confirmados

	SUSPEITOS (MONITORADOS)	CONFIRMADOS		ÓBITOS	
		Casos Confirmados	Variação dia anterior%	Óbitos Confirmados	Variação dia anterior%
Mundo	...	32.476.713	1%	987.775	1%
Brasil	...	4.689.613	1%	140.537	1%
Estado de São Paulo	...	970.888	1%	35.063	1%
Município de São Paulo	<b>403.178</b>	<b>329.433</b>	<b>0%</b>	<b>12.588</b>	<b>1%</b>

Fontes: Mundo e Brasil: Johns Hopkins, 26/09/2020. Estado SP: CVE-SES-SP, 26/09/2020. Município SP: SIVEP Gripe, 26/09/2020 e E-SUS VE, 26/09/2020.\*

## Óbitos acumulados por datas de notificação e ocorrência – (SIM/PMSP)

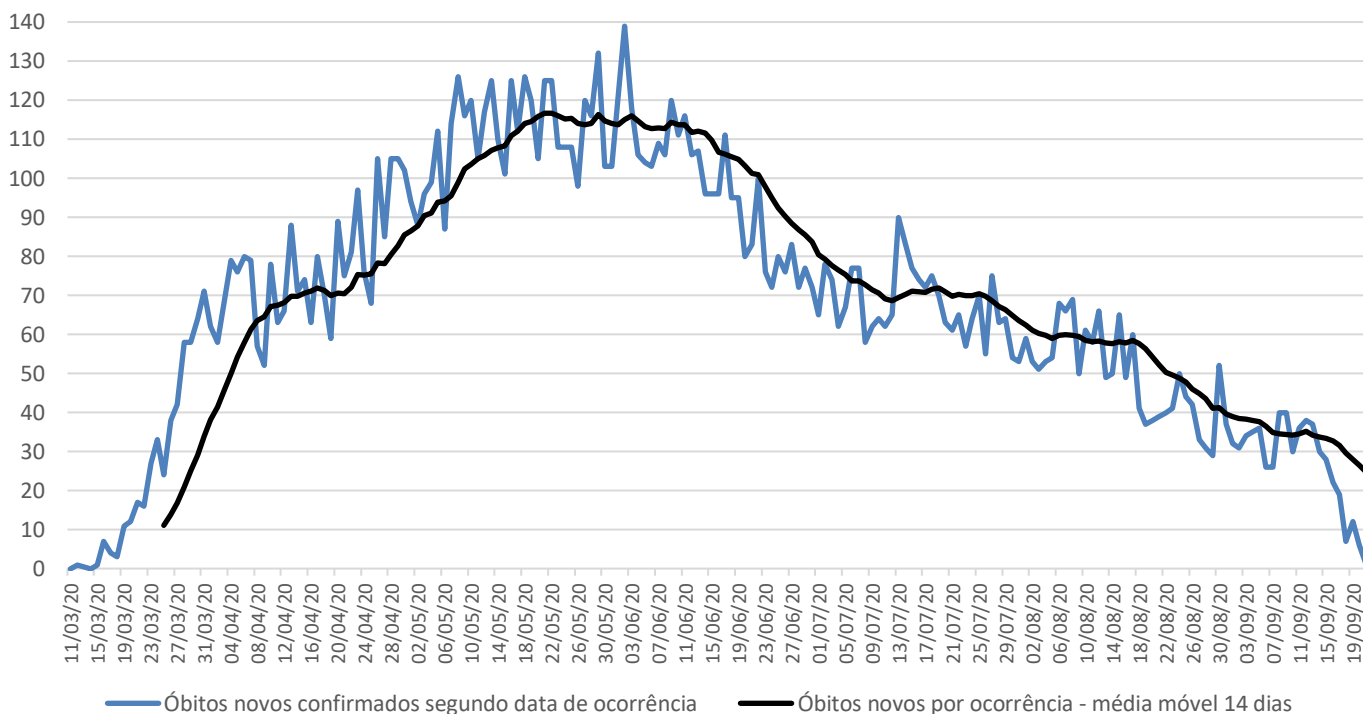
Data	CONFIRMADOS				SUSPEITOS (data do óbito)	TOTAL
	NOTIFICAÇÃO (publicado 1ª vez)	Variação por notificação	OCORRÊNCIA (data do óbito)	Variação por ocorrência		
04/09	12.585	62	13.027	35	5.475	18.502
05/09	12.594	9	13.063	36	5.482	18.545
06/09	12.595	1	13.089	26	5.496	18.585
07/09	<b>12.595</b>	0	13.115	26	5.506	18.621
08/09	12.662	67	13.155	40	5.517	18.672
09/09	12.767	105	13.195	40	5.533	18.728
10/09	12.803	36	13.225	30	5.553	18.778
11/09	12.817	14	13.262	37	5.568	18.830
12/09	12.850	33	13.300	38	5.585	18.885
13/09	12.862	12	13.338	38	5.607	18.945
14/09	12.930	68	13.368	30	5.619	18.987
15/09	13.111	181	13.396	28	5.639	19.035
16/09	13.166	55	13.419	23	5.647	19.066
17/09	13.244	78	13.439	20	5.656	19.095
18/09	13.279	35	13.460	21	5.667	19.127
19/09	13.322	43	13.485	25	5.685	19.170
20/09	13.339	17	13.503	18	5.695	19.198
21/09	13.365	26	13.525	22	5.705	19.230
22/09	13.463	98	13.543	18	5.723	19.266
23/09	13.527	64	13.561	18	5.731	19.292
24/09	13.561	<b>34</b>	13.561	<b>0</b>	5.731	19300
25/09	13.570	<b>9</b>	13.570	<b>9</b>	5.731	19301

**Nota técnica:** Representamentos nas notificações, como podem ocorrer aos fins de semana ou feriados, ocasionam aumento de registros em dias posteriores, transmitindo uma falsa impressão de crescimento naquela data (por exemplo, nos dias 09/09 e 15/09).

Segundo técnicos da SMS, registrar os óbitos por sua **data de ocorrência** é o critério mais apropriado para monitorar a evolução da pandemia, planejar a política assistencial e nortear a tomada de decisão dos gestores públicos. Ao atualizar os óbitos por **ocorrência**, em cada novo boletim os dados passados são atualizados no referido **dia de óbito**. A SMS é o único ente que monitora e **divulga regularmente os óbitos tanto pelo sistema SIVEP-Gripe, quanto pelo SIM.**

Dados atualizados em 22/09/2020. Horário: 15h00

Óbitos novos confirmados de residentes, segundo data do óbito. MSP, 11/03 a 21/09

**Atualização semanal**

Fonte: SIM/PRO-AIM/CEInfo/SMS, 22/09/2020.

**Nota técnica:** para análise de séries históricas, recomenda-se a consulta das informações disponíveis no TABNET.E-SUS VE: <http://tabnet.saude.prefeitura.sp.gov.br/cgi/deftohtm3.exe?secretarias/saude/TABNET/RCOVID19/covid19.def>SIVEP-GRIFE: <http://tabnet.saude.prefeitura.sp.gov.br/cgi/deftohtm3.exe?secretarias/saude/TABNET/RSRAG/sragh.def>SIM (PRO-AIM): [http://tabnet.saude.prefeitura.sp.gov.br/cgi/deftohtm3.exe?secretarias/saude/TABNET/SIM\\_PROV/obitop.def](http://tabnet.saude.prefeitura.sp.gov.br/cgi/deftohtm3.exe?secretarias/saude/TABNET/SIM_PROV/obitop.def)**SMS – Inquérito sorológico municipal SARS-CoV-2**

FASES	Data de Coleta	Prevalência Resultado (%)	Estimativa de pessoas infectadas por SARS-CoV-2
0	21/06	9,5	1.163.942
1	06/07	9,8	1.200.698
2	13/07	11,1	1.359.975
3	06/08	10,9	1.335.471
4	17/08	11,0	1.347.723
5	27/08	13,9	1.703.031



## Monitoramento da assistência

Monitoramento da rede hospitalar	Hospitais Municipais	Hospitais contratualizados	TOTAL
Pacientes Atendidos com Quadro Respiratório	497		497
Pacientes Atendidos – Suspeitos COVID-19	300		300
Internados	679	124	803
Leitos UTI COVID em operação	1.148	142	1.290
Internados em UTI	406	72	478
Internados em Ventilação Mecânica	174	23	197
Taxa de Ocupação de UTI	35%	51%	37%

Dados atualizados em 26/09/2020. Horário: 15h00

Monitoramento de altas	Rede hospitalar	Atenção Básica**	TOTAL
Número acumulado de altas	24.852	412.385	437.237
Taxa acumulada de alta	81,4%	99,9%	-

Dados atualizados em 26/09/2020.

- A partir da edição 181 do boletim diário, passou-se a apresentar apenas o total acumulado de altas rede hospitalar, dado que inclui as 6.500 altas acumuladas dos HCAMP. Observa-se que 01/09 e 22/09, além do número consolidado, apresentava-se a discriminação das altas e a taxa de altas dos HCAMP.

\*\* Monitoramento semanal. Atualização: 23/09/2020



## Plano São Paulo – 12ª Atualização – 04/09/2020

(dados de 03/09/2020)

<b>RESULTADO FINAL</b>	<b>FASE 3</b>
------------------------	---------------

<b>Critério 1 - Capacidade de Resposta do Sistema de Saúde</b>	<b>4</b>
--	----------

	<b>Indicador</b>
Taxa de ocupação média de Leitos de UTI COVID ( <b>rede municipal</b> ) últimos 7 dias (%)	<b>42,6%</b>
Média da taxa de ocupação de Leitos de UTI COVID ( <b>cidade</b> ) últimos 7 dias (%)	<b>54,6 %</b>
Leitos de UTI Covid ( <b>cidade</b> ) por 100 mil hab.	<b>28,8</b>

Fontes: SES/Censo COVID19; SMS/Relatórios gerenciais.

<b>Critério 2 - Evolução da Epidemia</b>	<b>3</b>
--	----------

	<b>Indicador</b>	<b>Var. semana anterior (%)</b>
# novos casos últimos 7 dias / # de novos casos 7 dias anteriores	0,88	- 45,6%
# novas internações últimos 7 dias / # de novas internações 7 dias anteriores	1	<b>11%</b>
# óbitos por COVID últimos 7 dias / # de óbitos por COVID 7 dias anteriores	0,8	-26,6%

Fontes: SES/Censo COVID19; Sivep-Gripe; e-SUS VE

**Obs.:** o Plano São Paulo é composto por dois critérios: 1) Capacidade e 2) Evolução. O resultado final é dado pelo menor valor alcançado por um dos dois critérios (arredondamento para baixo).

## Ocupação de Leitos de UTI: histórico

<b>Data</b>	<b>Taxa UTI - rede municipal (%)</b>	<b>Taxa UTI - cidade (%)</b>
28/08/2020	41%	53,4%
29/08/2020	39,6%	53,0%
30/08/2020	44,6%	53,0%
31/08/2020	43,9%	53,2%
01/09/2020	44,3%	53,5%
02/09/2020	43,2%	54,3%
03/09/2020	42,6%	54,6%
<b>Média últimos 7 dias</b>	<b>42,7%</b>	<b>53,5%</b>

Mais informações disponíveis em: <https://www.saopaulo.sp.gov.br/planosp/>