

EDIÇÃO

175

17/09/2020



BOLETIM DIÁRIO COVID-19

**NÚCLEO DE COMUNICAÇÃO DO COMITÊ DE CRISE
PARA ENFRENTAMENTO AO COVID-19**



**CIDADE DE
SÃO PAULO
SAÚDE**

Dados atualizados em 17/09/2020. Horário: 15h30

Casos Confirmados, Suspeitos e Óbitos Confirmados

	SUSPEITOS (MONITORADOS)	CONFIRMADOS		ÓBITOS	
		Casos Confirmados	Variação dia anterior%	Óbitos Confirmados	Variação dia anterior%
Mundo	...	29.764.055	1%	939.473	0%
Brasil	...	4.419.083	1%	134.106	1%
Estado de São Paulo	...	916.821	1%	33.472	1%
Município de São Paulo	386.233	318.968	0%	12.237	0%

Fontes: Mundo e Brasil: Johns Hopkins, 17/09/2020. Estado SP: CVE-SES-SP, 17/09/2020. Município SP: SIVEP Gripe e E-SUS VE, 17/09/2020.

Óbitos acumulados por datas de notificação e ocorrência – (SIM/PMSP)

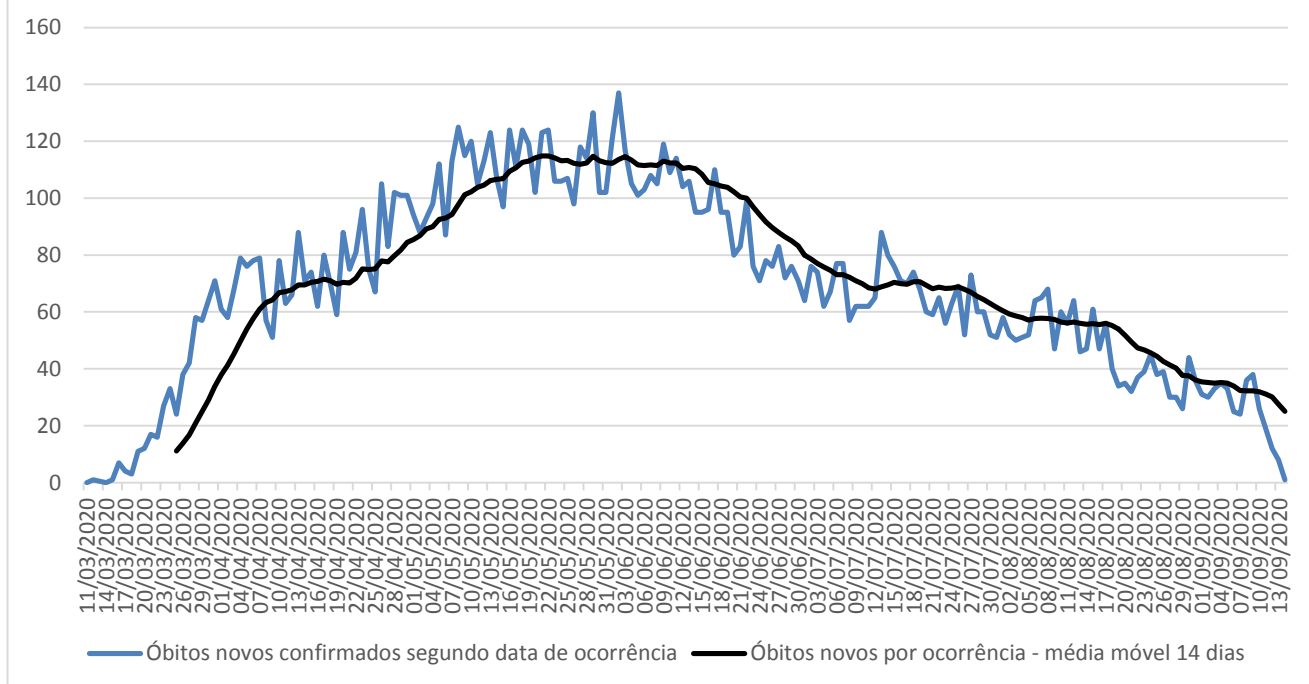
Data	CONFIRMADOS				SUSPEITOS (data do óbito)	TOTAL
	NOTIFICAÇÃO (publicado 1ª vez)	Variação por notificação	OCORRÊNCIA (data do óbito)	Variação por ocorrência		
26/08	11.933	110	12.513	41	5.508	18.021
27/08	11.985	52	12.546	33	5.539	18.085
28/08	12.009	24	12.576	30	5.565	18.141
29/08	12.053	44	12.605	29	5.585	18.190
30/08	12.060	7	12.655	50	5.605	18.260
31/08	12.143	83	12.692	37	5.630	18.322
01/09	12.276	133	12.724	32	5.647	18.371
02/09	12.396	120	12.755	31	5.668	18.423
03/09	12.523	127	12.789	34	5.674	18.463
04/09	12.585	62	12.824	35	5.687	18.511
05/09	12.594	9	12.860	36	5.694	18.554
06/09	12.595	1	12.886	26	5.708	18.594
07/09	12.595	0	12.912	26	5.718	18.630
08/09	12.662	67	12.952	40	5.729	18.681
09/09	12.767	105	12.992	40	5.745	18.737
10/09	12.803	36	13.022	30	5.764	18.786
11/09	12.817	14	13.057	35	5.779	18.836
12/09	12.850	33	13.094	37	5.794	18.888
13/09	12.862	12	13.130	36	5.816	18.946
14/09	12.930	68	13.152	22	5.827	18.979
15/09	13.111	181	13.164	12	5.832	18.996
16/09	13.166	55	13.166	2	5.832	18.998

Nota técnica: Repesamentos nas notificações, como podem ocorrer aos fins de semana ou feriados, ocasionam aumento de registros em dias posteriores, transmitindo uma falsa impressão de crescimento naquela data (por exemplo, nos dias 25/08, 26/08, 01/09 e 02/09).

Segundo técnicos da SMS, registrar os óbitos por sua **data de ocorrência** é o critério mais apropriado para monitorar a evolução da pandemia, planejar a política assistencial e nortear a tomada de decisão dos gestores públicos. Ao atualizar os óbitos por **ocorrência**, em cada novo boletim os dados passados são atualizados no referido **dia de óbito**. A SMS é o único ente que monitora e **divulga regularmente os óbitos tanto pelo sistema SIVEP-Gripe, quanto pelo SIM.**

Dados atualizados em 15/09/2020. Horário: 17h00

Óbitos novos confirmados de residentes, segundo data do óbito.
MSP, 11/03 a 14/09

**Atualização semanal**

Fonte: SIM/PRO-AIM/CEInfo/SMS, 15/09/2020.

Nota técnica: para análise de séries históricas, recomenda-se a consulta das informações disponíveis no TABNET.E-SUS VE: http://tabnet.saude.prefeitura.sp.gov.br/cgi/deftohtm3.exe?secretarias/saude/TABNET/RCOVID19/covid19_defSIVEP-GRIPE: http://tabnet.saude.prefeitura.sp.gov.br/cgi/deftohtm3.exe?secretarias/saude/TABNET/RSRAG/sragh_defSIM (PRO-AIM): http://tabnet.saude.prefeitura.sp.gov.br/cgi/deftohtm3.exe?secretarias/saude/TABNET/SIM_PROV/obitop_def**SMS – Inquérito sorológico municipal SARS-CoV-2**

FASES	Data de Coleta	Prevalência Resultado (%)	Estimativa de pessoas infectadas por SARS-CoV-2
0	21/06	9,5	1.163.942
1	06/07	9,8	1.200.698
2	13/07	11,1	1.359.975
3	06/08	10,9	1.335.471
4	17/08	11,0	1.347.723
5	27/08	13,9	1.703.031



Dados atualizados em 16/09/2020. Horário: 14h30

Monitoramento da assistência

Monitoramento da rede hospitalar	Hospitais Municipais	Hospitais contratualizados	Total
Pacientes Atendidos com Quadro Respiratório	718		718
Pacientes Atendidos – Suspeitos COVID-19	329		329
Internados	754	128	882
Leitos UTI COVID em operação	1.148	142	1.290
Internados em UTI	413	81	494
Internados em Ventilação Mecânica	181	22	203
Taxa de Ocupação de UTI	36%	57%	38%

Monitoramento de altas	Hospitais (rede e contratualizados)	Hospitais de Campanha	Atenção Básica*	TOTAL
Número acumulado de altas	23.297	6.500	393.679	423.476
Taxa acumulada de alta	80,8%	99,5%	99,9%	-

* Monitoramento semanal. Atualização: 11/09/2020



Afastamentos de Profissionais de Saúde

Profissionais afastados	2.173
Profissionais de saúde – COVID-19 confirmados	1237
Profissionais afastados com síndrome gripal	887
Óbitos*	49

Fonte: Registros administrativos SMS. Última atualização: 16/09/2020

*Óbitos acumulados

Sala de Imprensa

<https://www.prefeitura.sp.gov.br/coronavirus/saladeimprensa>



Plano São Paulo – 12ª Atualização – 04/09/2020

(dados de 03/09/2020)

RESULTADO FINAL	FASE 3
------------------------	---------------

Critério 1 - Capacidade de Resposta do Sistema de Saúde	4
--	----------

	Indicador
Taxa de ocupação média de Leitos de UTI COVID (rede municipal) últimos 7 dias (%)	42,6%
Média da taxa de ocupação de Leitos de UTI COVID (cidade) últimos 7 dias (%)	54,6 %
Leitos de UTI Covid (cidade) por 100 mil hab.	28,8

Fontes: SES/Censo COVID19; SMS/Relatórios gerenciais.

Critério 2 - Evolução da Epidemia	3
--	----------

	Indicador	Var. semana anterior (%)
# novos casos últimos 7 dias / # de novos casos 7 dias anteriores	0,88	- 45,6%
# novas internações últimos 7 dias / # de novas internações 7 dias anteriores	1	11%
# óbitos por COVID últimos 7 dias / # de óbitos por COVID 7 dias anteriores	0,8	-26,6%

Fontes: SES/Censo COVID19; Sivep-Gripe; e-SUS VE

Obs.: o Plano São Paulo é composto por dois critérios: 1) Capacidade e 2) Evolução. O resultado final é dado pelo menor valor alcançado por um dos dois critérios (arredondamento para baixo).

Ocupação de Leitos de UTI: histórico

Data	Taxa UTI - rede municipal (%)	Taxa UTI - cidade (%)
28/08/2020	41%	53,4%
29/08/2020	39,6%	53,0%
30/08/2020	44,6%	53,0%
31/08/2020	43,9%	53,2%
01/09/2020	44,3%	53,5%
02/09/2020	43,2%	54,3%
03/09/2020	42,6%	54,6%
Média últimos 7 dias	42,7%	53,5%

Mais informações disponíveis em: <https://www.saopaulo.sp.gov.br/planosp/>