

**EDIÇÃO**

**168**

10/09/2020



# **BOLETIM DIÁRIO COVID-19**

**NÚCLEO DE COMUNICAÇÃO DO COMITÊ DE CRISE  
PARA ENFRENTAMENTO AO COVID-19**



**CIDADE DE  
SÃO PAULO  
SAÚDE**

Dados atualizados em 10/09/2020. Horário: 11h30

## Casos Confirmados, Suspeitos e Óbitos Confirmados

	SUSPEITOS (MONITORADOS)	CONFIRMADOS		ÓBITOS	
		Casos Confirmados	Variação dia anterior%	Óbitos Confirmados	Variação dia anterior%
Mundo	...	27.863.733	1%	903.686	1%
Brasil	...	4.197.889	1%	128.539	1%
Estado de São Paulo	...	874.754	1%	32.104	1%
Município de São Paulo	<b>370.687</b>	<b>310.489</b>	<b>0%</b>	<b>11.920</b>	<b>1%</b>

Fontes: Mundo e Brasil: Johns Hopkins, 10/09/2020. Estado SP: CVE-SES-SP, 10/09/2020. Município SP: SIVEP Gripe e E-SUS VE, 10/09/2020.

## Óbitos acumulados por datas de notificação e ocorrência – (SIM/PMSP)

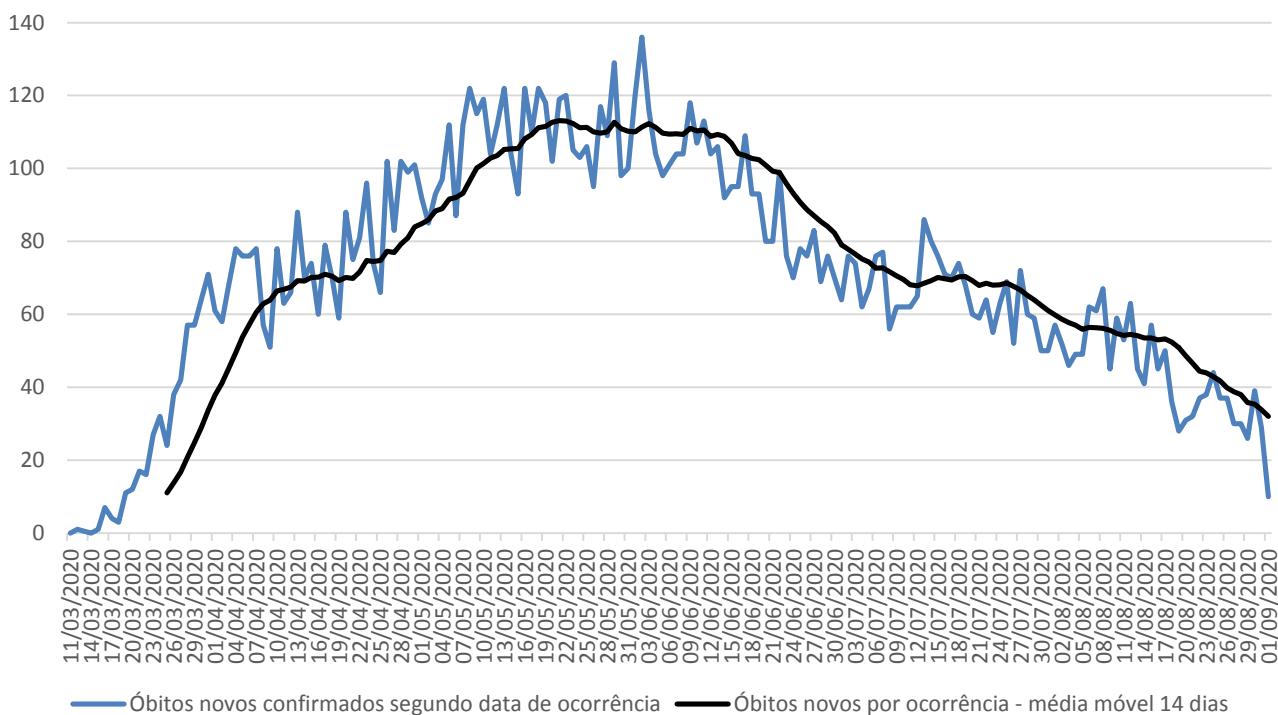
Data	CONFIRMADOS				SUSPEITOS (data do óbito)	TOTAL
	NOTIFICAÇÃO (publicado 1ª vez)	Variação por notificação	OCORRÊNCIA (data do óbito)	Variação por ocorrência		
19/08	11.215	146	12.126	34	5.428	17.554
20/08	11.429	214	12.160	34	5.460	17.620
21/08	11.431	2	12.192	32	5.479	17.671
22/08	11.454	23	12.229	37	5.498	17.727
23/08	11.479	25	12.268	39	5.531	17.799
24/08	11.573	94	12.313	45	5.550	17.863
25/08	11.823	250	12.351	38	5.570	17.921
26/08	11.933	110	12.390	39	5.595	17.985
27/08	11.985	52	12.420	30	5.625	18.045
28/08	12.009	24	12.450	30	5.651	18.101
29/08	12.053	44	12.476	26	5.671	18.147
30/08	12.060	7	12.520	44	5.692	18.212
31/08	12.143	83	12.555	35	5.716	18.271
01/09	12.276	133	12.586	31	5.733	18.319
02/09	12.396	120	12.616	30	5.753	18.369
03/09	12.523	127	12.649	33	5.759	18.408
04/09	12.585	62	12.682	33	5.771	18.453
05/09	12.594	9	12.712	30	5.776	18.488
06/09	12.595	1	12.735	23	5.789	18.524
07/09	12.595	0	12.753	18	5.795	18.548
08/09	12.662	67	12.765	12	5.795	18.560
09/09	12.767	105	12.767	2	5.795	18.562

**Nota técnica:** Repesamentos nas notificações, como podem ocorrer aos fins de semana ou feriados, ocasionam aumento de registros em dias posteriores, transmitindo uma falsa impressão de crescimento naquela data (por exemplo, nos dias 18/08, 19/08, 20/08, 25/08, 26/08, 01/09 e 02/09).

Segundo técnicos da SMS, registrar os óbitos por sua **data de ocorrência** é o critério mais apropriado para monitorar a evolução da pandemia, planejar a política assistencial e nortear a tomada de decisão dos gestores públicos. Ao atualizar os óbitos por **ocorrência**, em cada novo boletim os dados passados são atualizados no referido **dia de óbito**. A SMS é o único ente que monitora e **divulga regularmente os óbitos tanto pelo sistema SIVEP-Gripe, quanto pelo SIM**.

Dados atualizados em 03/09/2020. Horário: 13h00

Óbitos novos confirmados de residentes, segundo data do óbito. MSP, 11/03 a 02/09

**Atualização semanal**

Fonte: SIM/PRO-AIM/CEInfo/SMS, 02/09/2020.

**Nota técnica:** para análise de séries históricas, recomenda-se a consulta das informações disponíveis no TABNET.E-SUS VE: [http://tabnet.saude.prefeitura.sp.gov.br/cgi/deftohtm3.exe?secretarias/saude/TABNET/RCOVID19/covid19\\_def](http://tabnet.saude.prefeitura.sp.gov.br/cgi/deftohtm3.exe?secretarias/saude/TABNET/RCOVID19/covid19_def)SIVEP-GRIFE: [http://tabnet.saude.prefeitura.sp.gov.br/cgi/deftohtm3.exe?secretarias/saude/TABNET/RSRAG/sragh\\_def](http://tabnet.saude.prefeitura.sp.gov.br/cgi/deftohtm3.exe?secretarias/saude/TABNET/RSRAG/sragh_def)SIM (PRO-AIM): [http://tabnet.saude.prefeitura.sp.gov.br/cgi/deftohtm3.exe?secretarias/saude/TABNET/SIM\\_PROV/obitop\\_def](http://tabnet.saude.prefeitura.sp.gov.br/cgi/deftohtm3.exe?secretarias/saude/TABNET/SIM_PROV/obitop_def)**SMS – Inquérito sorológico municipal SARS-CoV-2**

FASES	Data de Coleta	Prevalência Resultado (%)	Estimativa de pessoas infectadas por SARS-CoV-2
0	21/06	9,5	1.163.942
1	06/07	9,8	1.200.698
2	13/07	11,1	1.359.975
3	06/08	10,9	1.335.471
4	17/08	11,0	1.347.723



Dados atualizados em 10/09/2020. Horário: 14h30

**Monitoramento da assistência**

Monitoramento do Hospital de Campanha	Anhembi
Internados	0
Internados em Enfermaria	0
Internados em leito de estabilização	0
Altas	0
Óbitos	0
Transferência para hospitais	0
Pacientes a serem transferidos para o HMCamp	0

Monitoramento da rede hospitalar	Hospitais Municipais	Hospitais contratualizados	Total
Pacientes Atendidos com Quadro Respiratório	781		781
Pacientes Atendidos – Suspeitos COVID-19	351		351
Internados	799	133	932
Leitos UTI COVID em operação	1.142	142	1.284
Internados em UTI	451	82	533
Internados em Ventilação Mecânica	232	28	260
Taxa de Ocupação de UTI	39%	58%	42%

Monitoramento de altas	Hospitais (rede e contratualizados)	Hospitais de Campanha	Atenção Básica*	TOTAL
Número acumulado de altas	22.706	6.500	366.840	396.046
Taxa acumulada de alta	80,8%	99,5%	99,9%	-

\* Monitoramento semanal. Atualização: 08/09/2020



## Afastamentos de Profissionais de Saúde

Profissionais afastados	2.383
Profissionais de saúde – COVID-19 confirmados	1.270
Profissionais afastados com síndrome gripal	1.065
Óbitos*	48

**Fonte:** Registros administrativos SMS. Última atualização: 09/09/2020

\*Óbitos acumulados

## Sala de Imprensa

<https://www.prefeitura.sp.gov.br/coronavirus/saladeimprensa>



## Plano São Paulo – 12ª Atualização – 04/09/2020

(dados de 03/09/2020)

## RESULTADO FINAL

FASE 3

## Critério 1 - Capacidade de Resposta do Sistema de Saúde

4

	Indicador
Taxa de ocupação média de Leitos de UTI COVID ( <b>rede municipal</b> ) últimos 7 dias (%)	42,6%
Média da taxa de ocupação de Leitos de UTI COVID ( <b>cidade</b> ) últimos 7 dias (%)	54,6 %
Leitos de UTI Covid ( <b>cidade</b> ) por 100 mil hab.	28,8

Fontes: SES/Censo COVID19; SMS/Relatórios gerenciais.

## Critério 2 - Evolução da Epidemia

3

	Indicador	Var. semana anterior (%)
# novos casos últimos 7 dias / # de novos casos 7 dias anteriores	0,88	- 45,6%
# novas internações últimos 7 dias / # de novas internações 7 dias anteriores	1	11%
# óbitos por COVID últimos 7 dias / # de óbitos por COVID 7 dias anteriores	0,8	-26,6%

Fontes: SES/Censo COVID19; Sivep-Gripe; e-SUS VE

**Obs.:** o Plano São Paulo é composto por dois critérios: 1) Capacidade e 2) Evolução. O resultado final é dado pelo menor valor alcançado por um dos dois critérios (arredondamento para baixo).

## Ocupação de Leitos de UTI: histórico

Data	Taxa UTI - rede municipal (%)	Taxa UTI - cidade (%)
28/08/2020	41%	53,4%
29/08/2020	39,6%	53,0%
30/08/2020	44,6%	53,0%
31/08/2020	43,9%	53,2%
01/09/2020	44,3%	53,5%
02/09/2020	43,2%	54,3%
03/09/2020	42,6%	54,6%
<b>Média últimos 7 dias</b>	<b>42,7%</b>	<b>53,5%</b>

Mais informações disponíveis em: <https://www.saopaulo.sp.gov.br/planosp/>