

EDIÇÃO

166

08/09/2020



BOLETIM DIÁRIO COVID-19

**NÚCLEO DE COMUNICAÇÃO DO COMITÊ DE CRISE
PARA ENFRENTAMENTO AO COVID-19**



**CIDADE DE
SÃO PAULO
SAÚDE**

Dados atualizados em 08/09/2020. Horário: 11h30

Casos Confirmados, Suspeitos e Óbitos Confirmados

	SUSPEITOS (MONITORADOS)	CONFIRMADOS		ÓBITOS	
		Casos Confirmados	Variação dia anterior%	Óbitos Confirmados	Variação dia anterior%
Mundo	...	27.332.433	1%	892.443	0%
Brasil	...	4.147.794	0%	126.960	0%
Estado de São Paulo	...	858.783	0%	31.430	0%
Município de São Paulo	364.261	307.009	0%	11.711	0%

Fontes: Mundo e Brasil: Johns Hopkins, 08/09/2020. Estado SP: CVE-SES-SP, 08/09/2020. Município SP: SIVEP Gripe e E-SUS VE, 08/09/2020.

Óbitos acumulados por datas de notificação e ocorrência – (SIM/PMSP)

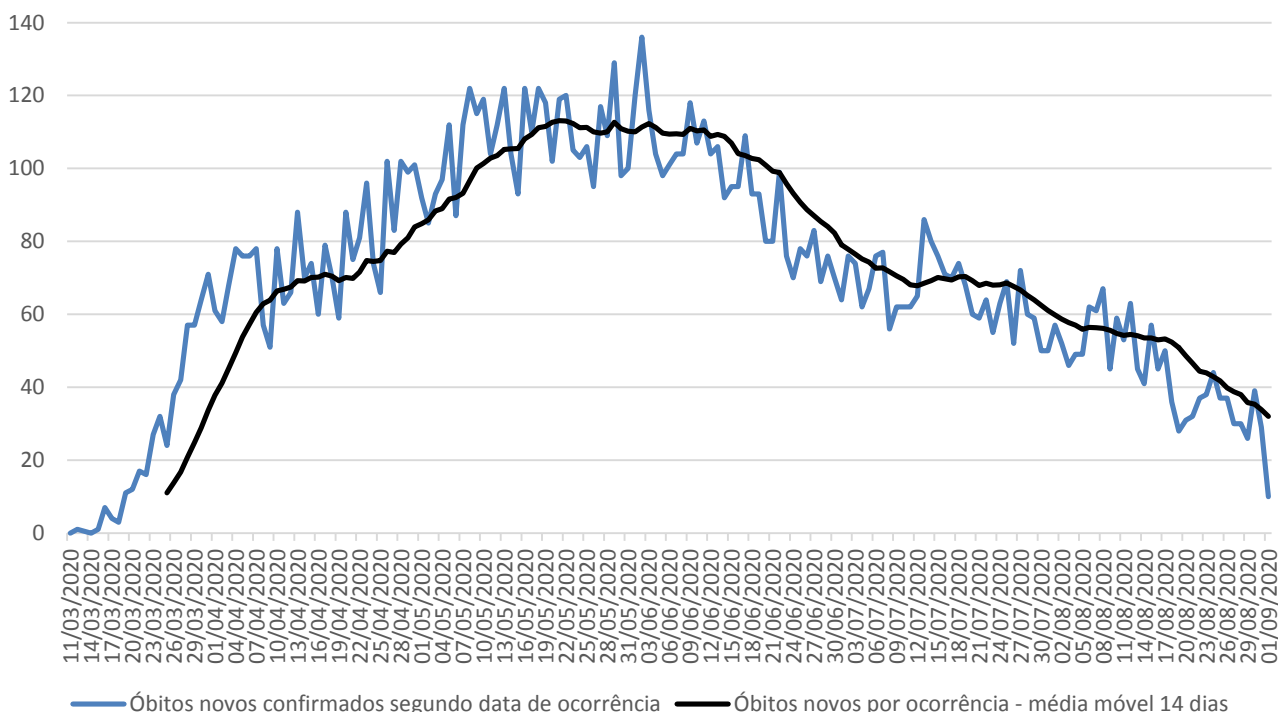
Data	CONFIRMADOS				SUSPEITOS (data do óbito)	TOTAL
	NOTIFICAÇÃO (publicado 1ª vez)	Variação por notificação	OCORRÊNCIA (data do óbito)	Variação por ocorrência		
17/08	10.895	35	12.032	50	5.385	17.417
18/08	11.069	174	12.070	38	5.405	17.475
19/08	11.215	146	12.102	32	5.420	17.522
20/08	11.429	214	12.136	34	5.451	17.587
21/08	11.431	2	12.168	32	5.470	17.638
22/08	11.454	23	12.205	37	5.489	17.694
23/08	11.479	25	12.244	39	5.522	17.766
24/08	11.573	94	12.288	44	5.541	17.829
25/08	11.823	250	12.326	38	5.561	17.887
26/08	11.933	110	12.363	37	5.586	17.949
27/08	11.985	52	12.393	30	5.616	18.009
28/08	12.009	24	12.423	30	5.641	18.064
29/08	12.053	44	12.449	26	5.660	18.109
30/08	12.060	7	12.493	44	5.681	18.174
31/08	12.143	83	12.527	34	5.705	18.232
01/09	12.276	133	12.554	27	5.722	18.276
02/09	12.396	120	12.581	27	5.741	18.322
03/09	12.523	127	12.593	12	5.743	18.336
04/09	12.585	62	12.594	1	5.744	18.338
05/09	12.594	9	12.595	1	5.744	18.339
06/09	12.595	1	12.595	0	5.744	18.339
07/09	12.595	0	12.595	0	5.744	18.339

Nota técnica: Repesamentos nas notificações, como podem ocorrer aos fins de semana ou feriados, ocasionam aumento de registros em dias posteriores, transmitindo uma falsa impressão de crescimento naquela data (por exemplo, nos dias 18/08, 19/08, 20/08, 25/08, 26/08, 01/09 e 02/09).

Segundo técnicos da SMS, registrar os óbitos por sua **data de ocorrência** é o critério mais apropriado para monitorar a evolução da pandemia, planejar a política assistencial e nortear a tomada de decisão dos gestores públicos. Ao atualizar os óbitos por **ocorrência**, em cada novo boletim os dados passados são atualizados no referido **dia de óbito**. A SMS é o único ente que monitora e **divulga regularmente os óbitos tanto pelo sistema SIVEP-Gripe, quanto pelo SIM**.

Dados atualizados em 03/09/2020. Horário: 13h00

Óbitos novos confirmados de residentes, segundo data do óbito. MSP, 11/03 a 02/09

**Atualização semanal**

Fonte: SIM/PRO-AIM/CEInfo/SMS, 02/09/2020.

Nota técnica: para análise de séries históricas, recomenda-se a consulta das informações disponíveis no TABNET.E-SUS VE: http://tabnet.saude.prefeitura.sp.gov.br/cgi/deftohtm3.exe?secretarias/saude/TABNET/RCOVID19/covid19_defSIVEP-GRIFE: http://tabnet.saude.prefeitura.sp.gov.br/cgi/deftohtm3.exe?secretarias/saude/TABNET/RSRAG/sragh_defSIM (PRO-AIM): http://tabnet.saude.prefeitura.sp.gov.br/cgi/deftohtm3.exe?secretarias/saude/TABNET/SIM_PROV/obitop_def**SMS – Inquérito sorológico municipal SARS-CoV-2**

FASES	Data de Coleta	Prevalência Resultado (%)	Estimativa de pessoas infectadas por SARS-CoV-2
0	21/06	9,5	1.163.942
1	06/07	9,8	1.200.698
2	13/07	11,1	1.359.975
3	06/08	10,9	1.335.471
4	17/08	11,0	1.347.723



Dados atualizados em 08/09/2020. Horário: 14h30

Monitoramento da assistência

Monitoramento do Hospital de Campanha	Anhembi
Internados	4
Internados em Enfermaria	4
Internados em leito de estabilização	0
Altas	4
Óbitos	0
Transferência para hospitais	0
Pacientes a serem transferidos para o HMCamp	0

Monitoramento da rede hospitalar	Hospitais Municipais	Hospitais contratualizados	Total
Pacientes Atendidos com Quadro Respiratório	785		785
Pacientes Atendidos – Suspeitos COVID-19	328		328
Internados	844	137	981
Leitos UTI COVID em operação	1.082	142	1.224
Internados em UTI	456	85	541
Internados em Ventilação Mecânica	198	22	220
Taxa de Ocupação de UTI	42%	60%	44%

Monitoramento de altas	Hospitais (rede e contratualizados)	Hospitais de Campanha	Atenção Básica*	TOTAL
Número acumulado de altas	22.478	6.497	359.796	388.771
Taxa acumulada de alta	80,8%	99,5%	99,9%	-

* Monitoramento semanal. Atualização: 02/09/2020



Plano São Paulo – 12ª Atualização – 04/09/2020

(dados de 03/09/2020)

RESULTADO FINAL

FASE 3

Critério 1 - Capacidade de Resposta do Sistema de Saúde

4

	Indicador
Taxa de ocupação média de Leitos de UTI COVID (rede municipal) últimos 7 dias (%)	42,6%
Média da taxa de ocupação de Leitos de UTI COVID (cidade) últimos 7 dias (%)	54,6 %
Leitos de UTI Covid (cidade) por 100 mil hab.	28,8

Fontes: SES/Censo COVID19; SMS/Relatórios gerenciais.

Critério 2 - Evolução da Epidemia

3

	Indicador	Var. semana anterior (%)
# novos casos últimos 7 dias / # de novos casos 7 dias anteriores	0,88	- 45,6%
# novas internações últimos 7 dias / # de novas internações 7 dias anteriores	1	11%
# óbitos por COVID últimos 7 dias / # de óbitos por COVID 7 dias anteriores	0,8	-26,6%

Fontes: SES/Censo COVID19; Sivep-Gripe; e-SUS VE

Obs.: o Plano São Paulo é composto por dois critérios: 1) Capacidade e 2) Evolução. O resultado final é dado pelo menor valor alcançado por um dos dois critérios (arredondamento para baixo).

Ocupação de Leitos de UTI: histórico

Data	Taxa UTI - rede municipal (%)	Taxa UTI - cidade (%)
28/08/2020	41%	53,4%
29/08/2020	39,6%	53,0%
30/08/2020	44,6%	53,0%
31/08/2020	43,9%	53,2%
01/09/2020	44,3%	53,5%
02/09/2020	43,2%	54,3%
03/09/2020	42,6%	54,6%
Média últimos 7 dias	42,7%	53,5%

Mais informações disponíveis em: <https://www.saopaulo.sp.gov.br/planosp/>