

EDIÇÃO

159

01/09/2020



BOLETIM DIÁRIO COVID-19

**NÚCLEO DE COMUNICAÇÃO DO COMITÊ DE CRISE
PARA ENFRENTAMENTO AO COVID-19**



**CIDADE DE
SÃO PAULO
SAÚDE**

Dados atualizados em 01/09/2020. Horário: 16h00

Casos Confirmados, Suspeitos e Óbitos Confirmados

	SUSPEITOS (MONITORADOS)	CONFIRMADOS		ÓBITOS	
		Casos Confirmados	Variação dia anterior %	Óbitos Confirmados	Variação dia anterior %
Mundo	...	25.484.767	1%	850.535	0%
Brasil	...	3.908.272	1%	121.381	0%
Estado de São Paulo	...	814.375	1%	30.375	1%
Município de São Paulo	346.724	298.698	1%	11.448	1%

Fontes: Mundo e Brasil: Johns Hopkins, 01/09/2020. Estado SP: CVE-SES-SP, 31/08/2020. Município SP: SIVEP Gripe e E-SUS VE, 01/09/2020.

Óbitos acumulados por datas de notificação e ocorrência – (SIM/PMSP)

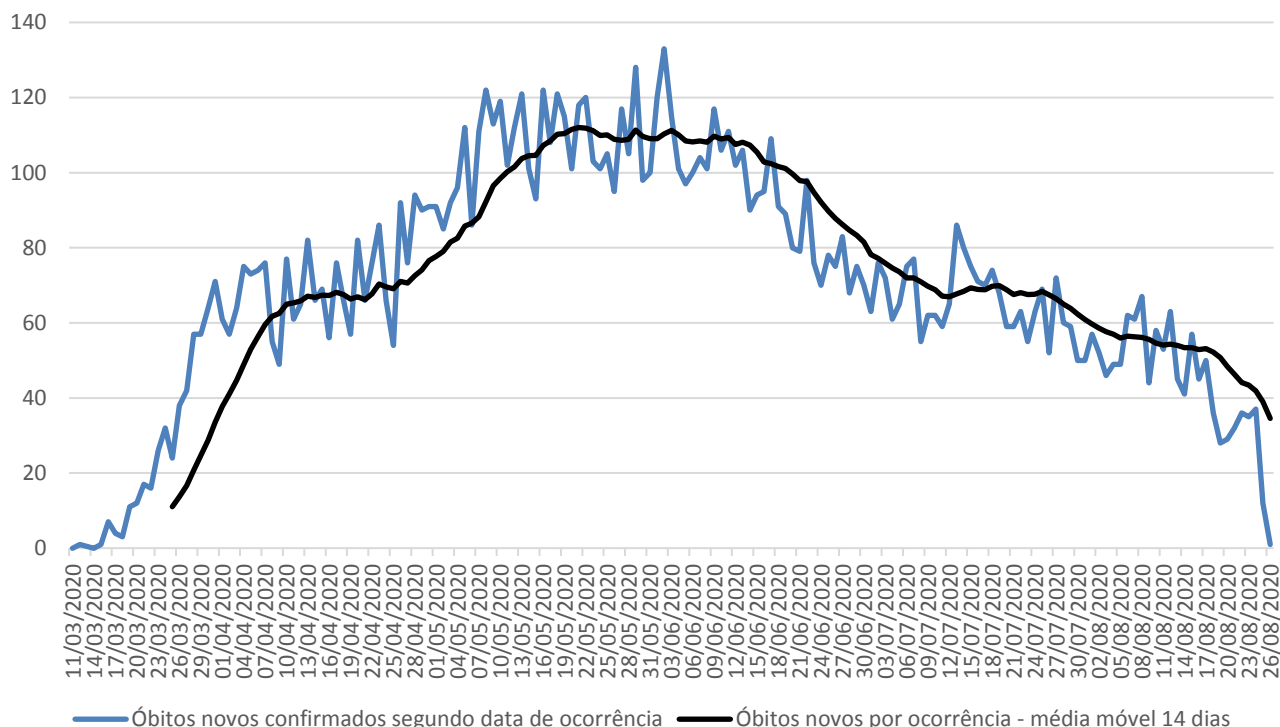
Data	CONFIRMADOS				SUSPEITOS (data do óbito)	TOTAL
	NOTIFICAÇÃO (publicado 1ª vez)	Variação por notificação	OCORRÊNCIA (data do óbito)	Variação por ocorrência		
10/08	10.473	134	11.411	59	5.418	16.829
11/08	10.613	140	11.464	53	5.438	16.902
12/08	10.675	62	11.527	63	5.464	16.991
13/08	10.758	83	11.572	45	5.492	17.064
14/08	10.809	51	11.613	41	5.518	17.131
15/08	10.826	17	11.670	57	5.536	17.206
16/08	10.860	34	11.715	45	5.564	17.279
17/08	10.895	35	11.765	50	5.586	17.351
18/08	11.069	174	11.801	36	5.605	17.406
19/08	11.215	146	11.829	28	5.619	17.448
20/08	11.429	214	11.860	31	5.648	17.508
21/08	11.431	2	11.892	32	5.667	17.559
22/08	11.454	23	11.929	37	5.685	17.614
23/08	11.479	25	11.967	38	5.718	17.685
24/08	11.573	94	12.011	44	5.736	17.747
25/08	11.823	250	12.048	37	5.754	17.802
26/08	11.933	110	12.082	34	5.779	17.861
27/08	11.985	52	12.107	25	5.800	17.907
28/08	12.009	24	12.117	10	5.804	17.921
29/08	12.053	44	12.126	9	5.806	17.932
30/08	12.060	7	12.143	17	5.809	17.952
31/08	12.143	83	12.143	0	5.810	17.953

Nota técnica: Representamentos nas notificações, como podem ocorrer aos fins de semana ou feriados, ocasionam aumento de registros em dias posteriores, transmitindo uma falsa impressão de crescimento naquela data (por exemplo, nos dias 10/08, 11/08, 18/08, 19/08, 20/08, 25/08 e 26/08).

Segundo técnicos da SMS, registrar os óbitos por sua **data de ocorrência** é o critério mais apropriado para monitorar a evolução da pandemia, planejar a política assistencial e nortear a tomada de decisão dos gestores públicos. Ao atualizar os óbitos por **ocorrência**, em cada novo boletim os dados passados são atualizados no referido **dia de óbito**. A SMS é o único ente que monitora e **divulga regularmente os óbitos tanto pelo sistema SIVEP-Gripe, quanto pelo SIM**.

Dados atualizados em 27/08/2020. Horário: 17h00

Óbitos novos confirmados de residentes, segundo data do óbito. MSP, 11/03 a 27/08

**Atualização semanal**

Fonte: SIM/PRO-AIM/CEInfo/SMS, 27/08/2020.

Nota técnica: para análise de séries históricas, recomenda-se a consulta das informações disponíveis no TABNET.E-SUS VE: http://tabnet.saude.prefeitura.sp.gov.br/cgi/deftohtm3.exe?secretarias/saude/TABNET/RCOVID19/covid19_defSIVEP-GRIFE: <http://tabnet.saude.prefeitura.sp.gov.br/cgi/deftohtm3.exe?secretarias/saude/TABNET/RSRAG/sragh.def>SIM (PRO-AIM): http://tabnet.saude.prefeitura.sp.gov.br/cgi/deftohtm3.exe?secretarias/saude/TABNET/SIM_PROV/obitop.def**SMS – Inquérito sorológico municipal SARS-CoV-2**

FASES	Data de Coleta	Prevalência Resultado (%)	Estimativa de pessoas infectadas por SARS-CoV-2
0	21/06	9,5	1.163.942
1	06/07	9,8	1.200.698
2	13/07	11,1	1.359.975
3	06/08	10,9	1.335.471
4	17/08	11,0	1.347.723



Dados atualizados em 01/09/2020. Horário: 16h00

Monitoramento da assistência

Monitoramento do Hospital de Campanha	Anhembi
Internados	53
Internados em Enfermaria	50
Internados em leito de estabilização	3
Altas	12
Óbitos	0
Transferência para hospitais	2
Pacientes a serem transferidos para o HMCamp	9

Monitoramento da rede hospitalar	Hospitais Municipais	Hospitais contratualizados	Total
Pacientes Atendidos com Quadro Respiratório	994		994
Pacientes Atendidos – Suspeitos COVID-19	395		395
Internados	859	130	989
Leitos UTI COVID em operação	1.082	142	1.224
Internados em UTI	429	89	518
Internados em Ventilação Mecânica	194	33	227
Taxa de Ocupação de UTI	40%	63%	42%

Monitoramento de altas	Hospitais (rede e contratualizados)	Hospitais de Campanha	Atenção Básica*	TOTAL
Número acumulado de altas	16.084	6.449	341.170	363.703
Taxa acumulada de alta	80,8%	99,5%	99,9%	-

* Monitoramento semanal. Atualização: 26/08/2020



Plano São Paulo – 11ª Atualização – 21/08/2020

(dados de 20/08/2020)

RESULTADO FINAL

FASE 3

Critério 1 - Capacidade de Resposta do Sistema de Saúde

4

	Indicador
Taxa de ocupação média de Leitos de UTI COVID (rede municipal) últimos 7 dias (%)	45,7%
Média da taxa de ocupação de Leitos de UTI COVID (cidade) últimos 7 dias (%)	56,2%
Leitos de UTI Covid (cidade) por 100 mil hab.	30,1

Fontes: SES/Censo COVID19; SMS/Relatórios gerenciais.

Critério 2 - Evolução da Epidemia

3

	Indicador	Var. semana anterior (%)
# novos casos últimos 7 dias / # de novos casos 7 dias anteriores	0,38	-61,8%
# novas internações últimos 7 dias / # de novas internações 7 dias anteriores	0,94	-6,1%
# óbitos por COVID últimos 7 dias / # de óbitos por COVID 7 dias anteriores	0,68	-32,3%

Fontes: SES/Censo COVID19; Sivep-Gripe; e-SUS VE

Obs.: o Plano São Paulo é composto por dois critérios: 1) Capacidade e 2) Evolução. O resultado final é dado pelo menor valor alcançado por um dos dois critérios (arredondamento para baixo).

Ocupação de Leitos de UTI: histórico

Data	Taxa UTI - rede municipal (%)	Taxa UTI - cidade (%)
15/08/2020	45,7%	57,3%
16/08/2020	47,1%	57,1%
17/08/2020	45,7%	56,9%
18/08/2020	45,6%	56,5%
19/08/2020	45,6%	56,3%
20/08/2020	45,2%	56,2%
21/08/2020	45,2%	56,2%
Média últimos 7 dias	45,7%	56,2%

Mais informações disponíveis em: <https://www.saopaulo.sp.gov.br/planosp/>