

**EDIÇÃO**

**130**

03/08/2020



# **BOLETIM DIÁRIO COVID-19**

**NÚCLEO DE COMUNICAÇÃO DO COMITÊ DE CRISE  
PARA ENFRENTAMENTO AO COVID-19**



**CIDADE DE  
SÃO PAULO  
SAÚDE**

Dados atualizados em 03/08/2020. Horário: 12h00

## Casos Confirmados, Suspeitos e Óbitos Confirmados

	SUSPEITOS (MONITORADOS)	CONFIRMADOS		ÓBITOS	
		Casos Confirmados	Variação dia anterior %	Óbitos Confirmados	Variação dia anterior %
Mundo	...	18.079.126	1%	690.452	1%
Brasil	...	2.733.677	1%	94.104	1%
Estado de São Paulo	...	558.685	1%	23.317	0,3%
Município de São Paulo	<b>340.020</b>	<b>230.412</b>	– *	<b>9.731</b>	<b>0,1%</b>

Fontes: Mundo e Brasil: Johns Hopkins, 03/08/2020. Estado SP: CVE-SES-SP, 02/08/2020. Município SP: SIVEP Gripe, 03/08/2020, \* E-SUS VE, 01/08/2020.

## Óbitos acumulados por datas de notificação e ocorrência – (SIM/PMSP)

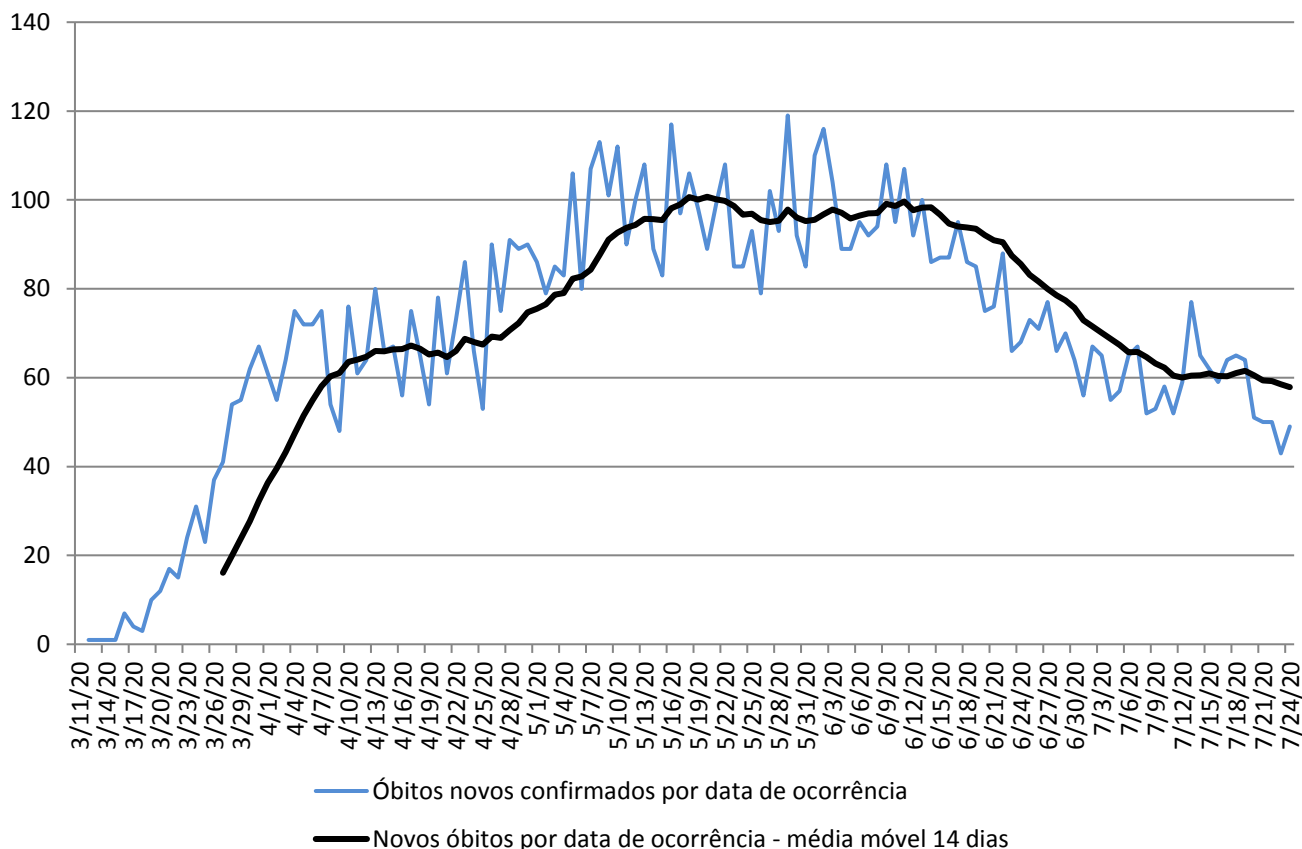
Data	CONFIRMADOS				SUSPEITOS (data do óbito)	TOTAL
	NOTIFICAÇÃO (publicado 1ª vez)	Variação por notificação	OCORRÊNCIA (data do óbito)	Variação por ocorrência		
13/07	8.443	225	8.932	81	5.379	14.311
14/07	8.574	131	9.005	73	5.398	14.403
15/07	8.705	131	9.071	66	5.419	14.490
16/07	8.756	51	9.134	63	5.436	14.570
17/07	8.759	3	9.198	64	5.460	14.658
18/07	9.015	256	9.266	68	5.488	14.754
19/07	9.034	19	9.331	65	5.510	14.841
20/07	9.036	2	9.382	51	5.555	14.937
21/07	9.255	219	9.432	50	5.581	15.013
22/07	9.256	1	9.482	50	5.613	15.095
23/07	9.333	77	9.525	43	5.641	15.166
24/07	9.403	70	9.574	49	5.669	15.243
25/07	9.507	104	9.630	56	5.703	15.333
26/07	9.539	32	9.673	43	5.723	15.396
27/07	9.540	1	9.733	60	5.743	15.476
28/07	9.661	121	9.780	47	5.758	15.538
29/07	9.710	49	9.813	33	5.770	15.583
30/07	9.752	42	9.838	25	5.773	15.611
31/07	9.834	82	9.863	25	5.779	15.642
01/08	9.863	29	9.880	17	5.783	15.663
02/08	<b>9.883</b>	<b>20</b>	<b>9.883</b>	<b>3</b>	<b>5783</b>	<b>15.666</b>

**Nota técnica:** Em 13 de julho de 2020, segunda-feira, a SMS recebeu a **notificação** de 225 novos óbitos. Representamentos nas notificações, como podem ocorrer aos fins de semana ou feriados, ocasionam aumento de registros em dias posteriores, transmitindo uma falsa impressão de crescimento naquela data (como destacado na tabela acima, por exemplo, nas datas 13/07, 15/07, 18/07, 21/07, 25/07 e 28/07 e 31/07).

Segundo técnicos da SMS, registrar os óbitos por sua **data de ocorrência** é o critério mais apropriado para monitorar a evolução da pandemia, planejar a política assistencial e nortear a tomada de decisão dos gestores públicos. Ao atualizar os óbitos por **ocorrência**, em cada novo boletim os dados passados são atualizados no referido **dia de óbito**. A SMS é o único ente que monitora e **divulga regularmente os óbitos tanto pelo sistema SIVEP-Gripe, quanto pelo SIM**.

Dados atualizados em 30/07/2020. Horário: 11h00

## Óbitos novos confirmados por data de ocorrência - 11/03 a 24/07



## Atualização semanal

Fonte: SIM/PRO-AIM/CEInfo/SMS, 29/07/2020.

Nota técnica: para análise de séries históricas, recomenda-se a consulta das informações disponíveis no TABNET.

E-SUS VE: <http://tabnet.saude.prefeitura.sp.gov.br/cgi/deftohtm3.exe?secretarias/saude/TABNET/RCOVID19/covid19.def>SIVEP-GRIPE: <http://tabnet.saude.prefeitura.sp.gov.br/cgi/deftohtm3.exe?secretarias/saude/TABNET/RSRAG/sragh.def>SIM (PRO-AIM): [http://tabnet.saude.prefeitura.sp.gov.br/cgi/deftohtm3.exe?secretarias/saude/TABNET/SIM\\_PROV/obitop.def](http://tabnet.saude.prefeitura.sp.gov.br/cgi/deftohtm3.exe?secretarias/saude/TABNET/SIM_PROV/obitop.def)

## SMS – Inquérito sorológico municipal SARS-CoV-2

FASES	Data de Coleta	Prevalência Resultado (%)	Estimativa de pessoas infectadas por SARS-CoV-2
0	21/06	9,5	1.163.942
1	06/07	9,8	1.200.698
2	13/07	11,1	1.359.974



Dados atualizados em 03/08/2020. Horário: 11h

## Monitoramento da assistência

Monitoramento do Hospital de Campanha	Anhembi
Internados	98
Internados em Enfermaria	95
Internados em leito de estabilização	3 (4,16%*)
Altas	13
Óbitos	0
Transferência para hospitais	5
Pacientes a serem transferidos para o HMCamp	13

\*Taxa de ocupação em leitos de estabilização.

Monitoramento da rede hospitalar	Hospitais Municipais	Hospitais contratualizados	Total
Pacientes Atendidos com Quadro Respiratório	779		779
Pacientes Atendidos – Suspeitos COVID-19	401		401
Internados	1.179	161	1.340
Leitos UTI COVID em operação	1.057	132	1.189
Internados em UTI	576	115	691
Internados em Ventilação Mecânica	299	25	324
Taxa de Ocupação de UTI	54%	87%	58%

Monitoramento de altas	Hospitais (rede e contratualizados)	Hospitais de Campanha	Atenção Básica*	TOTAL
Número acumulado de altas	13.229	6171	230.597	249.997
Taxa acumulada de alta	81,0%	99,4%	99,7%	-

\* Monitoramento semanal. Atualização: 28/07/2020



## Plano São Paulo – Indicadores chave – 24/07/2020

Status – 8ª Atualização (dados de 23/07)

Resultado Final	Fase 3
-----------------	--------

Critério 1 - Capacidade de Resposta do Sistema de Saúde	3
---	---

	Indicador
Taxa de ocupação média de Leitos de UTI COVID (rede municipal) últimos 7 dias (%)	56,9%
Média da taxa de ocupação de Leitos de UTI COVID (cidade) últimos 7 dias (%)	66,1%
Leitos de UTI Covid (cidade) por 100 mil hab.	30,1

Fontes: SES/Censo COVID19; SMS/Relatórios gerenciais.

Critério 2 - Evolução da Epidemia	3
-----------------------------------	---

	Indicador	Var. semana anterior (%)
# novos casos últimos 7 dias / # de novos casos 7 dias anteriores	0,74	-26,0%
# novas internações últimos 7 dias / # de novas internações 7 dias anteriores	0,95	-5,3%
# óbitos por COVID últimos 7 dias / # de óbitos por COVID 7 dias anteriores	0,83	-17,4%

Fontes: SES/Censo COVID19; Sivep-Gripe; e-SUS VE

**Obs.:** o Plano São Paulo é composto por dois critérios: 1) Capacidade e 2) Evolução. O resultado final é dado pelo menor valor alcançado por um dos dois critérios (arredondamento para baixo).

## Ocupação de Leitos de UTI: histórico

Data	Taxa UTI - rede municipal (%)	Taxa UTI - cidade (%)
17/07/2020	57,1%	67,2%
18/07/2020	56,4%	67,0%
19/07/2020	57,6%	67,1%
20/07/2020	56,3%	66,8%
21/07/2020	56,3%	66,4%
22/07/2020	56,9%	66,1%
23/07/2020	57,8%	66,1%
<b>Média últimos 7 dias</b>	<b>56,9%</b>	<b>66,1%</b>

Mais informações disponíveis em: <https://www.saopaulo.sp.gov.br/planosp/>