

EDIÇÃO

127

31/07/2020



BOLETIM DIÁRIO COVID-19

**NÚCLEO DE COMUNICAÇÃO DO COMITÊ DE CRISE
PARA ENFRENTAMENTO AO COVID-19**



**CIDADE DE
SÃO PAULO
SAÚDE**

Dados atualizados em 31/07/2020. Horário: 14h00

Casos Confirmados, Suspeitos e Óbitos Confirmados

	SUSPEITOS (MONITORADOS)	CONFIRMADOS		ÓBITOS	
		Casos Confirmados	Variação dia anterior%	Óbitos Confirmados	Variação dia anterior%
Mundo	...	17.334.539	1%	674.038	1%
Brasil	...	2.610.102	2%	91.263	1%
Estado de São Paulo	...	529.006	3%	22.710	1%
Município de São Paulo	339.089	225.587	1%	9.649	1%

Fontes: Johns Hopkins (Mundo e Brasil), 31/07/2020. CVE-SES-SP (Estado SP), 30/07/2020. DVE/COVISA/SMS, 31/07/2020.

Óbitos acumulados por datas de notificação e ocorrência – (SIM/PMSP)

Data	CONFIRMADOS				SUSPEITOS (data do óbito)	TOTAL
	NOTIFICAÇÃO (publicado 1ª vez)	Variação por notificação	OCORRÊNCIA (data do óbito)	Variação por ocorrência		
13/07	8.443	225	8.921	77	5.390	14.311
14/07	8.574	131	8.987	66	5.416	14.403
15/07	8.705	131	9.050	63	5.440	14.490
16/07	8.756	51	9.109	59	5.461	14.570
17/07	8.759	3	9.173	64	5.485	14.658
18/07	9.015	256	9.238	65	5.516	14.754
19/07	9.034	19	9.303	65	5.538	14.841
20/07	9.036	2	9.354	51	5.582	14.936
21/07	9.255	219	9.404	50	5.608	15.012
22/07	9.256	1	9.454	50	5.640	15.094
23/07	9.333	77	9.497	43	5.668	15.165
24/07	9.403	70	9.546	49	5.696	15.242
25/07	9.507	104	9.602	56	5.730	15.332
26/07	9.539	32	9.645	43	5.750	15.395
27/07	9.540	1	9.704	59	5.770	15.474
28/07	9.661	121	9.743	39	5.782	15.525
29/07	9.710	49	9.752	9	5.783	15.535
30/07	9.752	42	9.752	0	5.783	15.535

Nota técnica:

Em 13 de julho de 2020, segunda-feira, a SMS recebeu a **notificação** de 225 novos óbitos.

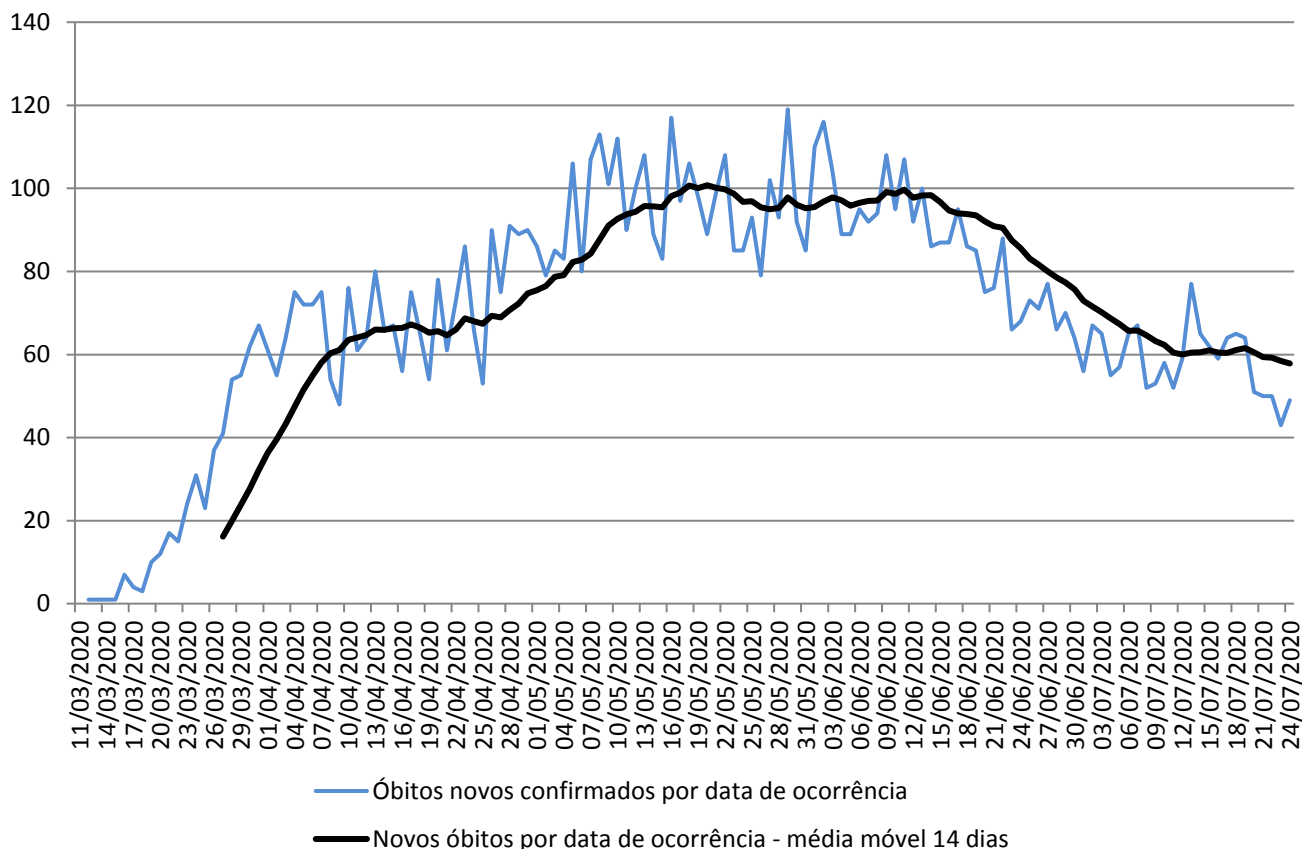
Represamentos nas notificações, como podem ocorrer aos fins de semana, ou nos feriados, ocasionam aumento de registros em dias posteriores, transmitindo uma falsa impressão de crescimento naquela data (como destacado na tabela acima, por exemplo nas datas 13/07, 15/07, 18/07, 21/07, 25/07 e 28/07).

Segundo os técnicos da SMS, registrar os óbitos por sua **data de ocorrência** é o critério mais apropriado para atender o propósito de vigilância epidemiológica, acompanhar a evolução da pandemia, planejar a política assistencial e nortear a tomada de decisão dos gestores públicos.

Ao atualizar os óbitos por **ocorrência**, em cada novo boletim os dados passados são atualizados no referido **dia de óbito**. A SMS é o único ente que monitora e **divulga regularmente os óbitos tanto pelo sistema SIVEP-Gripe, quanto pelo SIM**.

Dados atualizados em 30/07/2020. Horário: 11h00

Óbitos novos confirmados por data de ocorrência - 11/03 a 24/07



Atualização semanal

Fonte: PRO-AIM/SIM/CEInfo/SMS, 29/07/2020.

Nota técnica: para análise de séries históricas, recomenda-se a consulta das informações disponíveis no TABNET.

E-SUS VE: <http://tabnet.saude.prefeitura.sp.gov.br/cgi/deftohtm3.exe?secretarias/saude/TABNET/RCOVID19/covid19.def>SIVEP-GRIPE: <http://tabnet.saude.prefeitura.sp.gov.br/cgi/deftohtm3.exe?secretarias/saude/TABNET/RSRAG/sragh.def>SIM (PRO-AIM): http://tabnet.saude.prefeitura.sp.gov.br/cgi/deftohtm3.exe?secretarias/saude/TABNET/SIM_PROV/obitop.def

SMS – Inquérito sorológico municipal SARS-CoV-2

FASES	Data de Coleta	Prevalência Resultado (%)	Estimativa de pessoas infectadas por SARS-CoV-2
0	21/06	9,5	1.163.942
1	06/07	9,8	1.200.698
2	13/07	11,1	1.359.974



Dados atualizados em 31/07/2020. Horário: 12h45min

Monitoramento da assistência

Monitoramento do Hospital de Campanha	Anhembi
Internados	113
Internados em Enfermaria	109
Internados em leito de estabilização	4 (5,55%*)
Altas	22
Óbitos	0
Transferência para hospitais	6
Pacientes a serem transferidos para o HMCamp	21

*Taxa de ocupação em leitos de estabilização.

Monitoramento da rede hospitalar	Hospitais Municipais	Hospitais contratualizados	Total
Pacientes Atendidos com Quadro Respiratório	943		943
Pacientes Atendidos – Suspeitos COVID-19	512		512
Internados	1.196	159	1.355
Leitos UTI COVID em operação	1.057	190	1.247
Internados em UTI	590	111	701
Internados em Ventilação Mecânica	301	36	337
Taxa de Ocupação de UTI	56%	58%	56%

Monitoramento de altas	Hospitais (rede e contratualizados)	Hospitais de Campanha	Atenção Básica*	TOTAL
Número acumulado de altas	12.927	6118	230.597	249.642
Taxa acumulada de alta	81,0%	99,4%	99,7%	-

* Monitoramento semanal. Atualização: 28/07/2020



Plano São Paulo – Indicadores chave – 24/07/2020

Status – 8ª Atualização (dados de 23/07)

Resultado Final	Fase 3
-----------------	--------

Critério 1 - Capacidade de Resposta do Sistema de Saúde	3
---	---

	Indicador
Taxa de ocupação média de Leitos de UTI COVID (rede municipal) últimos 7 dias (%)	56,9%
Média da taxa de ocupação de Leitos de UTI COVID (cidade) últimos 7 dias (%)	66,1%
Leitos de UTI Covid (cidade) por 100 mil hab.	30,1

Fontes: SES/Censo COVID19; SMS/Relatórios gerenciais.

Critério 2 - Evolução da Epidemia	3
-----------------------------------	---

	Indicador	Var. semana anterior (%)
# novos casos últimos 7 dias / # de novos casos 7 dias anteriores	0,74	-26,0%
# novas internações últimos 7 dias / # de novas internações 7 dias anteriores	0,95	-5,3%
# óbitos por COVID últimos 7 dias / # de óbitos por COVID 7 dias anteriores	0,83	-17,4%

Fontes: SES/Censo COVID19; Sivep-Gripe; e-SUS VE

Obs.: o Plano São Paulo é composto por dois critérios: 1) Capacidade e 2) Evolução. O resultado final é dado pelo menor valor alcançado por um dos dois critérios (arredondamento para baixo).

Ocupação de Leitos de UTI: histórico

Data	Taxa UTI - rede municipal (%)	Taxa UTI - cidade (%)
17/07/2020	57,1%	67,2%
18/07/2020	56,4%	67,0%
19/07/2020	57,6%	67,1%
20/07/2020	56,3%	66,8%
21/07/2020	56,3%	66,4%
22/07/2020	56,9%	66,1%
23/07/2020	57,8%	66,1%
Média últimos 7 dias	56,9%	66,1%

Mais informações disponíveis em: <https://www.saopaulo.sp.gov.br/planosp/>