

Metas que excederam seus objetivos iniciais

Confira abaixo as 24 metas do Programa que ultrapassaram seus objetivos iniciais.

- Meta 15** | Implantar jornada de sete horas nas EMEFs. Índice de eficácia: 200%
- Meta 16** | Implantar ciclo de 9 anos no Ensino Fundamental. Índice de eficácia: 101%
- Meta 19** | Atender 9 mil novas famílias no Programa de Recuperação de Cortiços. Índice de eficácia: 133%
- Meta 20** | Atender 4.300 novas famílias em prédios recuperados na área central e em programas de aluguel subsidiado. Índice de eficácia: 115%
- Meta 34** | 4 mil novos ônibus adaptados para pessoas com deficiência ou mobilidade reduzida. Índice de eficácia: 136%
- Meta 35** | Colocar em circulação 170 novos veículos adaptados para o Transporte Escolar Gratuito de pessoas com mobilidade reduzida. Índice de eficácia: 123%
- Meta 39** | Ampliar em 20% a frota do serviço ATENDE. Índice de eficácia: 102%
- Meta 41** | Ampliar a atuação do Fumcad com a celebração de 400 novos convênios. Índice de eficácia: 128%
- Meta 52** | Ampliar o programa de arborização urbana com o plantio de 800 mil árvores. Índice de eficácia: 107%
- Meta 54** | Atender 60 mil famílias moradoras em favelas e loteamentos irregulares em áreas de mananciais. Índice de eficácia: 114%
- Meta 73** | Limpar 7.600 quilômetros de leitos de córregos manualmente. Índice de eficácia: 109%
- Meta 75** | Realizar 4 milhões de operações de limpeza em bocas de lobo e poços de visita. Índice de eficácia: 101%
- Meta 103** | Implantar 1 milhão de m² de sinalização horizontal. Índice de eficácia: 125%
- Meta 107** | 100 km de ciclovias e ciclofaixas. Índice de eficácia: 135%
- Meta 108** | Iluminar 150 novas faixas de travessia de pedestres. Índice de eficácia: 183%
- Meta 109** | Ampliar em 200 km a pavimentação de vias públicas. Índice de eficácia: 190%
- Meta 114** | Trocar lâmpadas por LEDs em 6.500 semáforos. Índice de eficácia: 127%
- Meta 115** | 10 túneis com medidas de eficiência energética. Índice de eficácia: 200%
- Meta 120** | Formar 1.000 mediadores de conflitos. Índice de eficácia: 102%
- Meta 121** | Instalar postos de recolhimento de armas. Índice de eficácia: 775%
- Meta 167** | Capacitar 1.100 agentes de viagens, taxistas e policiais. Índice de eficácia: 527%
- Meta 177** | Capacitar 1.200 trabalhadores informais. Índice de eficácia: 198%
- Meta 187** | Conceder microcrédito a 21.000 empreendedores. Índice de eficácia: 164%
- Meta 188** | Atender 1.000 novos beneficiários em programas de fomento ao desenvolvimento local. Índice de eficácia: 140%

Metas Concluídas

Confira abaixo as 84 metas do Programa que já estão finalizadas e entregues à população.

Cidade de Direitos

- Meta 04** | Ampliar em 10 unidades a rede de Assistência Médica Ambulatorial – AMA – Especialidades
- Meta 07** | 160 novas equipes do Programa Saúde da Família
- Meta 08** | 39 novos Núcleos de Apoio à Saúde da Família
- Meta 09** | Ampliar o Remédio em Casa para atender pacientes com colesterol e triglicérides elevados, mas controlados por medicamentos
- Meta 10** | Ampliar o Remédio em Casa para incluir medicamentos contra dislipidemia e atender 30% dos portadores desta doença
- Meta 15** | Implantar jornada de sete horas nas EMEFs
- Meta 16** | Implantar ciclo de 9 anos no Ensino Fundamental
- Meta 19** | Atender 9 mil novas famílias no Programa de Recuperação de Cortiços
- Meta 20** | 4.300 novas famílias em prédios recuperados da área central e em programas de aluguel subsidiado
- Meta 23** | Implantar 20 novos Centros de Referência Especializado de Assistência Social (CREAS) e modernizar os 2 já existentes
- Meta 25** | Implantar 20 novos Centros de Referência Especializado de Assistência Social (CREAS) e modernizar os 2 já existentes
- Meta 27** | Ampliar em 15% as vagas da rede socioassistencial da Proteção Básica para crianças e adolescentes
- Meta 31** | Implantar 15 Centros de Atenção Social à População Idosa e a Mulheres em Situação de Vulnerabilidade Social
- Meta 33** | 14 Centros de Serviço de higiene pessoal da população de rua
- Meta 34** | 4 mil ônibus adaptados para pessoas com deficiência ou mobilidade reduzida
- Meta 35** | Colocar em circulação 170 novos veículos adaptados para o Transporte Escolar Gratuito de pessoas com mobilidade reduzida
- Meta 39** | Ampliar em 20% a frota do serviço ATENDE
- Meta 41** | Ampliar a atuação do Fumcad com a celebração de 400 novos convênios
- Meta 42** | Implantar 31 Núcleos de Direitos Humanos
- Meta 47** | Adquirir 35 bases comunitárias móveis
- Meta 49** | Implantar Observatório de Violência e Criminalidade

Cidade Sustentável

- Meta 52** | Ampliar o programa de arborização urbana com o plantio de 800 mil árvores
- Meta 53** | Criação de 2 novos viveiros
- Meta 54** | Atender 60 mil famílias moradoras em favelas e loteamentos irregulares em áreas de mananciais
- Meta 55** | Fiscalizar 45 áreas de interesse ambiental nas bacias Guarapiranga, Billings e na Cantareira e monitorá-las na Operação Defesa das Águas
- Meta 56** | Monitorar, por meio de imagens, as áreas de proteção ambiental nas bacias Guarapiranga, Billings e Cantareira
- Meta 58** | Incorporar 160 novos guardas ambientais ao efetivo da GCM
- Meta 65** | Concluir obras de drenagem do córrego Aricanduva
- Meta 72** | Implantar monitoramento eletrônico do nível de retenção em 16 piscinões
- Meta 73** | Limpar 7.600 quilômetros de leitos de córregos manualmente
- Meta 75** | Realizar 4 milhões de operações de limpeza em bocas de lobo e poços de visita
- Meta 81** | Tornar obrigatória a inspeção veicular ambiental para 100% da frota do município
- Meta 86** | Renovar 25% da frota de ônibus
- Meta 98** | Concluir o Complexo Viário Padre Adelino
- Meta 101** | Ampliar o rodízio de caminhões após conclusão do trecho sul do Rodoanel
- Meta 103** | Implantar 1 milhão de m² de sinalização horizontal
- Meta 106** | Revitalizar 289 câmaras de circuito fechado de TV em cruzamentos
- Meta 107** | 100 km de ciclovias e ciclofaixas
- Meta 108** | Iluminar 150 novas faixas de travessia de pedestres
- Meta 109** | Ampliar em 200 km a pavimentação de vias públicas
- Meta 114** | Trocar lâmpadas por LEDs em 6.500 semáforos
- Meta 115** | 10 túneis com medidas de eficiência energética
- Meta 117** | Implantar 100% das secretarias municipais com instrumentos de Compras Públicas Sustentáveis
- Meta 118** | Criar 31 Conselhos Regionais de Meio Ambiente e Cultura de Paz
- Meta 119** | Implantar 4 serviços de mediação de conflitos
- Meta 120** | Formar 1.000 mediadores de conflitos
- Meta 121** | Instalar postos de recolhimento de armas
- Meta 122** | Realizar 4 campanhas sobre sustentabilidade urbana

Cidade Criativa

- Meta 124** | Recuperar o Teatro Municipal
- Meta 125** | Modernizar a Biblioteca Mário de Andrade
- Meta 127** | Restaurar o Solar da Marquesa
- Meta 128** | Restaurar a Casa nº 1
- Meta 139** | Colocar 12 ônibus-biblioteca em circulação
- Meta 145** | Reformar Equipamento Cultural
- Meta 151** | 16 equipamentos públicos com Programa de Iniciação Artística
- Meta 166** | Formatar 9 novos roteiros turísticos temáticos
- Meta 167** | Capacitar 1.100 agentes de viagens, taxistas e policiais
- Meta 168** | Implantar 30 novos locais com sinalização turística Internacional
- Meta 169** | Construir 3 novas centrais de informação turística
- Meta 170** | 4 viradas culturais
- Meta 172** | Preparar candidatura de São Paulo como sede da Expo 2020
- Meta 173** | Apresentar candidatura de São Paulo como sede do Encontro C40
- Meta 174** | Preparação de São Paulo como sede da Copa do Mundo de 2014

Cidade de Oportunidades

- Meta 177** | Capacitar 1.200 trabalhadores informais
- Meta 181** | Criar 1 Centro de Apoio ao Trabalho
- Meta 182** | Criar 1 Centro de Apoio ao Trabalho
- Meta 185** | Atender 8.000 trabalhadores no Programa Operação Trabalho
- Meta 186** | Criar sistema de intermediação de mão de obra on-line
- Meta 187** | Conceder microcrédito a 21.000 empreendedores
- Meta 188** | Atender 1.000 novos beneficiários em programas de fomento ao desenvolvimento local
- Meta 189** | Implantar licença de funcionamento automatizada para estabelecimentos com até 1.500 m² de área construída
- Meta 191** | Participação na Exposição Mundial Xangai – 2010
- Meta 192** | Participação em 8 feiras internacionais

Meta 193 | Promover 12 missões internacionais em parceria com câmaras de comércio e entidades empresariais

Meta 195 | Reformulação de ruas comerciais no entorno da Nova Luz

Meta 198 | Desenvolver o projeto Bairro Universitário

Cidade Eficiente

Meta 206 | Disponibilizar o módulo “Demonstrativo Unificado do Contribuinte – DUC”, pertencente ao Sistema de Gestão Tributária Integrada

Meta 211 | Implantar cadastro único de contratos com fornecedores

Meta 214 | Implantar licenciamento eletrônico de anúncios indicativos (Cadam)

Meta 216 | Criar sistema de indicadores de desempenho e resultados da gestão

Meta 217 | Ampliar a emissão da Nota Fiscal de Serviços Eletrônica (NF-e)

Meta 220 | Ampliar receita de cobrança da dívida ativa

Meta 221 | Capacitar 50.000 servidores

Meta 223 | Implantar Programa de Promoção à Saúde do Servidor Municipal para funcionários expostos a riscos operacionais

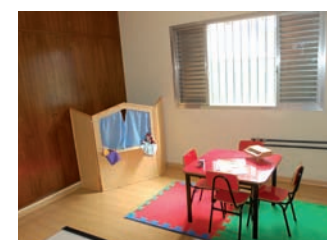
Metas em andamento que já são utilizadas pela população

Confira abaixo as 65 metas do Programa que, embora constem como não concluídas, já são utilizadas pela população



Meta 6 | Garantir 7 ou mais consultas para as gestantes cadastradas no programa Mãe Paulistana. Secretaria: Saúde

Situação atual: 2.392.275 consultas de pré-natal realizadas de janeiro de 2009 a maio de 2012. Fonte: SIGA/Mãe Paulistana.



Meta 11 | 20 novas unidades do Centro de Atendimento Psicossocial (CAPS). Secretaria: Saúde

Situação atual: 19 unidades entregues; 04 CAPS Adulto (1.111.801 hab. maiores de 19 anos); 06 CAPS Álcool e drogas (2.596.728 hab.); 09 CAPS Infantil (1.205.281 hab. de 0 a 19 anos)



Meta 12 | Atender 100% das crianças cadastradas para vagas em creches (0 a 4 anos). Secretaria: Educação

Situação atual: 206.133 alunos matriculados



Meta 13 | Atender 100% das crianças cadastradas para vagas em pré-escola (5 a 6 anos). Secretaria: Educação

Situação atual: 184.712 alunos matriculados



Meta 14 | Jornada de 6 horas na Educação Infantil. Secretaria: Educação

Situação atual: implantada em 504 escolas/atendendo 178,5 mil alunos

Resultados – Metas em andamento que já são utilizadas pela população



Meta 17 | 85.000 novas famílias no Programa de Urbanização de Favelas.
Secretaria: Habitação

Situação atual: 70.073 famílias atendidas



Meta 18 | 180.000 novas famílias no Programa de Regularização Fundiária.
Secretaria: Habitação

Situação atual: 155.818 famílias atendidas



Meta 21 | Implantar 20 novos Centros de Referência da Assistência Social (Cras) e modernizar os já existentes. Secretaria: Assistência e Desenvolvimento Social

Situação atual: 15 novos CRAS e 30 modernizados; 921.105 pessoas atendidas (2011/2012).



Meta 22 | Cinco Centros de Referência Especializados de Assistência Social. Secretaria: Assistência e Desenvolvimento Social

Situação atual: quatro novos CREAS implantados/4.496 pessoas atendidas (2011/2012)



Meta 24 | Cinco Centros de Referência Especializados de Assistência Social - CREAS. Secretaria: Assistência e Desenvolvimento Social

Situação atual: dois novos CREAS implantados; 715 pessoas atendidas (2011/2012).



Meta 26 | Cinco Centros de Referência Especializados de Assistência Social - CREAS. Secretaria: Assistência e Desenvolvimento Social

Situação atual: três novos CREAS implantados e um modernizado; 3.878 pessoas atendidas (2011/2012).



Meta 28 | 3 Centros de Atenção Social à população idosa e a mulheres em situação de vulnerabilidade social. Secretaria: Assistência e Desenvolvimento Social

Situação atual: dois novos Centros implantados; 60 pessoas atendidas por mês (2011/2012).



Meta 29 | 2 Centros de Atenção Social à população idosa e a mulheres em situação de vulnerabilidade social. Secretaria: Assistência e Desenvolvimento Social

Situação atual: um novo Centro implantado; 62 pessoas atendidas por mês (2011/2012).



Meta 30 | Três Centros de Atenção Social à população idosa e a mulheres em situação de vulnerabilidade social. Secretaria: Assistência e Desenvolvimento Social

Situação atual: dois novos Centros implantados; 160 atendimentos por mês (2011/2012).



Meta 36 | 600.000 m² de calçadas reformadas para permitir acessibilidade. Secretaria: Coordenação das Subprefeituras

Situação atual: 347.571 m² implantados



Meta 37 | Central de Libras integrada ao 156 para atendimento a surdos e surdocegos. Secretaria: Secretaria Municipal da Pessoa com Deficiência e Mobilidade Reduzida

Situação atual: 80 pessoas surdas foram beneficiadas diretamente



Meta 38 | Dotar de condições de acessibilidade 100% das novas escolas. Secretaria: Educação

Situação atual: 266 unidades educacionais + 25 CEUs



Meta 40 | Captação de R\$ 300 milhões para o Fundo Municipal dos Direitos da Criança e Adolescentes (Fumcad). Secretaria: Participação e Parceria

Situação atual: R\$ 154.354.327 milhões captados / Viabilizando 511 Novos Convênios no Período 2009 a Maio/2012 / 1.036.355 Crianças Contempladas no Programa FUMCAD



Meta 43 | 4 campanhas educativas sobre direitos do cidadão. Secretaria: Direitos Humanos

Situação atual: três campanhas realizadas / 700 pessoas envolvidas



Meta 44 e 45 | Implantar sistema de videomonitoramento integrando as centrais setoriais, acrescentando 8.400 novas câmeras. Secretaria: Segurança Urbana

Situação atual: 3.856 câmeras



Meta 46 | 2.000 novos guardas civis metropolitanos. Secretaria: Segurança Urbana

Situação atual: 258 GCM's incorporados



Meta 48 | 100% das viaturas da Guarda Civil Metropolitana com GPS. Secretaria: Segurança Urbana

Situação atual: implantado em 200 viaturas



Meta 50 | 16.000 novos pontos de iluminação. Secretaria: Serviços/Ilume

Situação atual: 8.816 pontos implantados / 210 mil pessoas beneficiadas



Meta 51 | 50 novos parques urbanos, naturais e lineares. Secretaria: Verde e do Meio Ambiente

Situação atual: 29 unidades em funcionamento



Meta 57 | 27 intervenções de recuperação ambiental e urbanística em Guarapiranga e Billings. Secretaria: Verde e do Meio Ambiente

Situação atual: sete intervenções concluídas



Meta 59 | Implementar as ações da Operação Borda da Cantareira. Secretaria: Segurança Urbana

Situação atual: uma ação sobre Parque Linear concluída



Meta 61 | 3 parques urbanos na área da várzea do Tietê. Secretaria: Verde e do Meio Ambiente

Situação atual: um parque em funcionamento



Meta 62 | Implantar Estrada-Parque da Penha até o Itaim Paulista. Secretaria: Verde e do Meio Ambiente

Situação atual: primeiro trecho Estrada-Parque concluído



Meta 63 | Mais 58 córregos no Programa Córrego Limpo. Secretaria: Coordenação das Subprefeituras

Situação atual: 55 córregos recuperados

Resultados – Metas em andamento que já são utilizadas pela população



Meta 74 | 920 Km de leitos de córregos limpos mecanicamente. Secretaria: Coordenação das Subprefeituras

Situação atual: 573 Km de leitos de córregos limpos



Meta 76 | 10 túneis e 10 passagens subterrâneas com monitoramento modernizado. Secretaria: Coordenação das Subprefeituras

Situação atual: seis túneis e uma passagem subterrânea modernizados



Meta 77 | 61 novos ecopontos. Secretaria: Serviços/Amlurb

Situação atual: 20 ecopontos em funcionamento/1.406.173 usuários



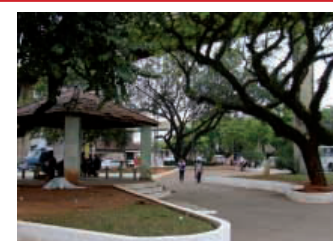
Meta 79 | Nove centrais de triagem de material reciclável. Secretaria: Serviços/Amlurb

Situação atual: quatro centrais em funcionamento/1,6 milhão de domicílios



Meta 80 | 1000 Postos de Coleta Voluntária de Material Reciclável. Secretaria: Serviços/Amlurb

Situação atual: 294 Postos de Coleta Voluntária instalados



Meta 82 | Financiar 18 projetos com recursos provenientes da venda de crédito de carbono. Secretaria: Verde e do Meio Ambiente

Situação atual: dez projetos realizados através do financiamento



Meta 104 | 160.000 novas placas de sinalização vertical. Secretaria: Transportes/CET

Situação atual: 133.269 novas placas implantadas



Meta 105 | 288 novos dispositivos de sinalização eletrônica. Secretaria: Transportes/CET

Situação atual: 170 novos dispositivos implantados



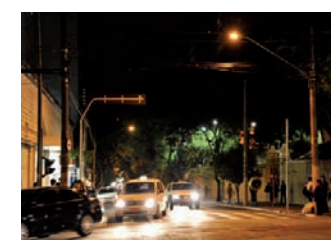
Meta 110 | Três novas faixas para circulação de motos nas vias (operacionais e exclusivas). Secretaria: Transportes/CET

Situação atual: um corredor entregue



Meta 111 | 100% das escolas com Programa Pura. Secretaria: Educação

Situação atual: 1373 escolas com o programa implantado/Redução em até 57% do consumo médio de água



Meta 112 | 260.000 lâmpadas de mercúrio substituídas por lâmpadas de sódio. Secretaria: Serviços/Ilume

Situação atual: 60.983 lâmpadas substituídas/1,3 milhões de pessoas beneficiadas



Meta 113 | Reduzir 8% do consumo de energia no sistema de iluminação pública. Secretaria: Serviços/Ilume

Situação atual: 1.507 MW/h/Toda a cidade beneficiada pela redução do consumo de energia

Resultados – Metas em andamento que já são utilizadas pela população



Meta 116 | Implantar 29 hortas-escolas. Secretaria: Participação e Parceria

Situação atual: 7 unidades em funcionamento, sendo 2 Dentro distrito Sub-Pref. SÉ/Formando 800 Agentes Multiplicadores



Meta 84 | Dez terminais de ônibus requalificados. Secretaria: Transportes/SPTrans

Situação atual: um terminal requalificado



Meta 85 | 70% da frota de trólebus renovada. Secretaria: Transportes/SPTrans

Situação atual: 69 trólebus renovados



Meta 92 | Nove novos terminais urbanos. Secretaria: Transportes/SPTrans

Situação atual: um novo terminal em funcionamento/80 mil usuários



Meta 94 | Revitalizar 46% dos abrigos nos pontos de ônibus. Secretaria: Transportes/SPTrans

Situação atual: 8.678 abrigos revitalizados



Meta 100 | Recuperar 30 pontes e viadutos. Secretaria: Infraestrutura Urbanas e Obras

Situação atual: nove recuperações realizadas



Meta 102 | Realizar intervenções de gestão de tráfego em 15 pontos de congestionamento crônicos. Secretaria: Transportes/CET

Situação atual: 1 intervenção concluída. 05 intervenções em obras (previsão de conclusão até julho de 2012); 07 intervenções com obras contratadas a serem iniciadas (previsão de conclusão até outubro de 2012) e 02 intervenções com obras a serem contratadas.



Meta 138 | Implantar 4 bibliotecas temáticas. Secretaria: Cultura

Situação atual: uma biblioteca temática implantada



Meta 140 | 200 novos telecentros. Secretaria: Participação e Parceria

Situação atual: 197 telecentros implantados/Mais de 2 milhões de usuários



Meta 141 | Implantar o Pavilhão das Culturas Brasileiras. Secretaria: Cultura

Situação atual: sete exposições realizadas



Meta 150 | 16 novos pontos do Programa Pontos de Leitura. Secretaria: Cultura

Situação atual: cinco pontos implantados/71 mil frequentadores



Meta 152 | Oito novos parques com Bosque da Leitura. Secretaria: Cultura

Situação atual: sete em funcionamento/150 mil usuários

Resultados – Metas em andamento que já são utilizadas pela população



Meta 153 | 200 clubes-escola. Secretaria: Esportes, Lazer e Recreação

Situação atual: 172 implantados



Meta 160 | 274 equipamentos esportivos reformados. Secretaria: Esportes, Lazer e Recreação

Situação atual: 226 equipamentos reformados



Meta 161 | Reformar 31 piscinas dos equipamentos esportivos. Secretaria: Esportes, Lazer e Recreação

Situação atual: 14 reformas concluídas



Meta 171 | Quatro Viradas Esportivas. Secretaria: Esportes, Lazer e Recreação

Situação atual: três viradas realizadas/4 milhões de pessoas



Meta 178 | 54.000 pessoas qualificadas por meio de cursos presenciais. Secretaria: Desenvolvimento Econômico do Trabalho

Situação atual: 45.564 pessoas qualificadas



Meta 179 | 5.200 bolsas do Programa Bolsa Trabalho. Secretaria: Desenvolvimento Econômico do Trabalho

Situação atual: 3.768 bolsas entregues



Meta 179 | 5.200 bolsas do Programa Bolsa Trabalho. Secretaria: Desenvolvimento Econômico do Trabalho

Situação atual: 3.768 bolsas entregues



Meta 184 | 31 postos avançados de trabalho. Secretaria: Desenvolvimento Econômico do Trabalho

Situação atual: 21 postos instalados



Meta 208 | Certificação ISO 9000 para as praças de atendimento. Secretaria: Coordenação das Subprefeituras

Situação atual: duas praças com certificação/544 mil atendimentos realizados



Meta 218 | Incentivar a regularização de 100.000 imóveis. Secretaria: Finanças

Situação atual: 91.500 imóveis regularizados



Meta 222 | Treinar 14.000 servidores por meio de Educação à Distância. Secretaria: Planejamento, Orçamento e Gestão

Situação atual: 6.513 treinamentos realizados