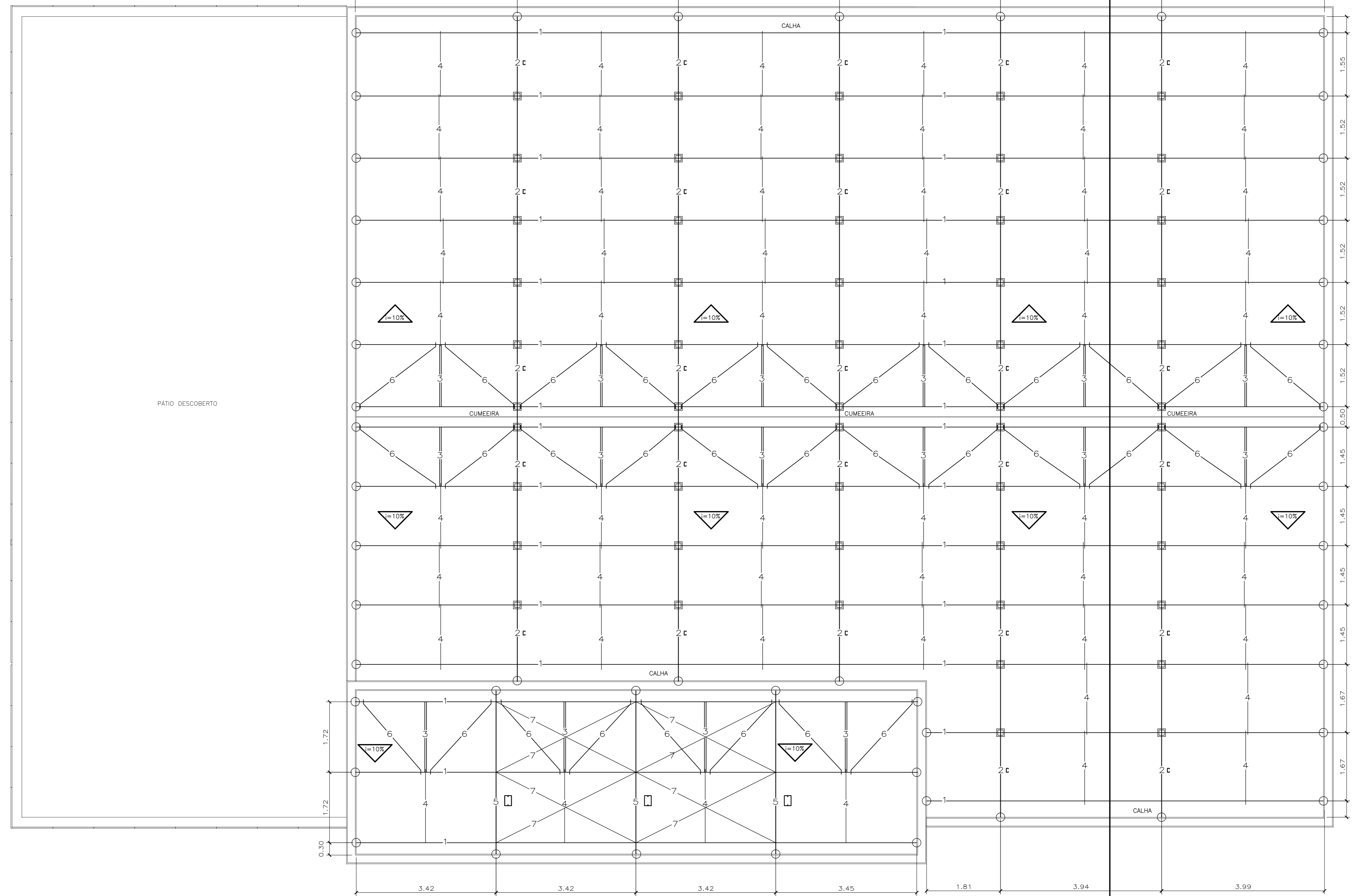


PLANTA DA COBERTURA
ESCALA 1:50



NOTAS:

- 1-NÃO TOMAR MEDIDAS EM ESCALA
- 2-CONFIRMAR MEDIDAS NA OBRA
- 3- AÇO ASTM A-36 ($f_y=250\text{Mpa}$)(PERFIL CH. DOBRADA)
- 4-UTILIZAR ARRUELAS ENDURECIDAS PARA OS PARAFUSOS
- 5-CHAPAS - INSERT = ASTM A36
- 6-PERFIL REDONDO - ASTM A36
- 7-ELETRODO E 70XX
- 8-QUANDO NÃO INDICADO, SOLDA CONTINUA EM TODO CONTO DAS PEÇAS
- 9-TELHA DE AÇO TRAPEZOIDAL T-40, PRÉ PINTADA COM EPÓXI E POLIESTER - TIPO SANDUICHE ESPESSURA DAS TELHAS = 0,50mm / ISOLAMENTO COM POLIURETANO - $e=40\text{mm}$
- 10-QUANDO NÃO INDICADO, DIMENSÕES EM m
- 11- PARAFUSO ASTM 325 - (CARBONO, TEMPERADO) COM RESISTÊNCIA A CORROÇÃO ATMOSFÉRICA ($f_y = 635\text{Mpa}$) $\phi_p = 12,7\text{mm} / L = 1\ 1/4"$
- 12-PREPARO DE SUPERFÍCIES COM JATEAMENTO ABRASIVO SECO ATÉ PADRÃO Sa 2 1/2
- 13-TINTA DE FUNDO COM PRIMER EPÓXICO, 1 DEMÃO 75 μm
- 14-TINTA DE ACABAMENTO COM ESMALTE EPÓXICO, 2 DEMÃOS, 100 μm / DEMÃO
- 15-ESPESSURA TOTAL DA PINTURA RECOMENDADA (BASE SECA) = 130 μm

LEGENDA :

- ① TERÇA - Ue 125x50x17x3,00 mm
- ② VIGA - Ue 100x50x17x3,0 mm
- ③ CORRENTES - L 40x40x3,0 mm
- ④ CORRENTES - $\phi 10,0$ mm
- ⑤ VIGA - 2Ue 250x85x25x4,75 mm
- ⑥ CONTRAFRECHAL - $\phi 12,5$ mm
- ⑦ CONTRAVENTAMENTO - $\phi 10,0$ mm
- CHUMBAR NA ALVENARIA

NORMAS UTILIZADAS

- NBR 8681/2003 - AÇÕES E SEGURANÇA NAS ESTRUTURAS - PROCEDIMENTO
- NBR 6120/2018 - CARGAS PARA CÁLCULO DE ESTRUTURAS
- NBR 6123/1988 - FORÇAS DEVIDAS AO VENTO EM EDIFICAÇÕES
- NBR 6355/2012 - PERFIS ESTRUTURAS DE AÇO FORMADOS A FRIO
- NBR 8800/2008 - PROJETO DE ESTRUTURAS DE AÇO E DE ESTRUTURAS MISTAS DE AÇO E CONCRETO DE EDIFÍCIOS

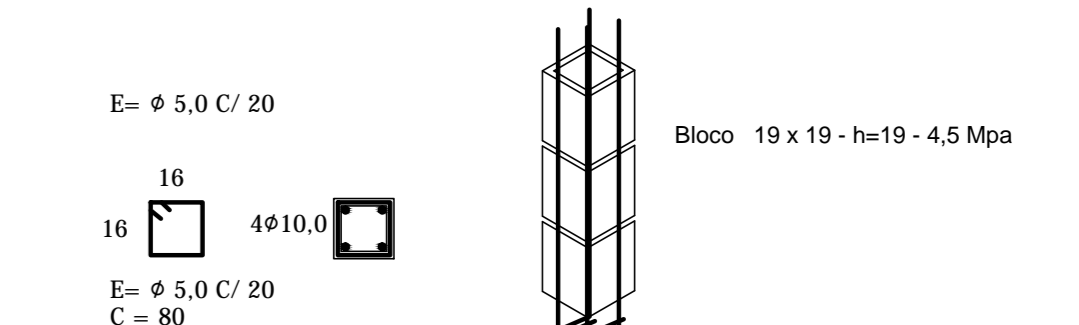
SIMBOLOGIA DE SOLDA

CONTRA SOLDA	SOLETE	TAMPAO	ENTALHE

DIMENSÕES MÁXIMAS DE FUROS PARA PARAFUSOS E BARRAS ROSCADAS

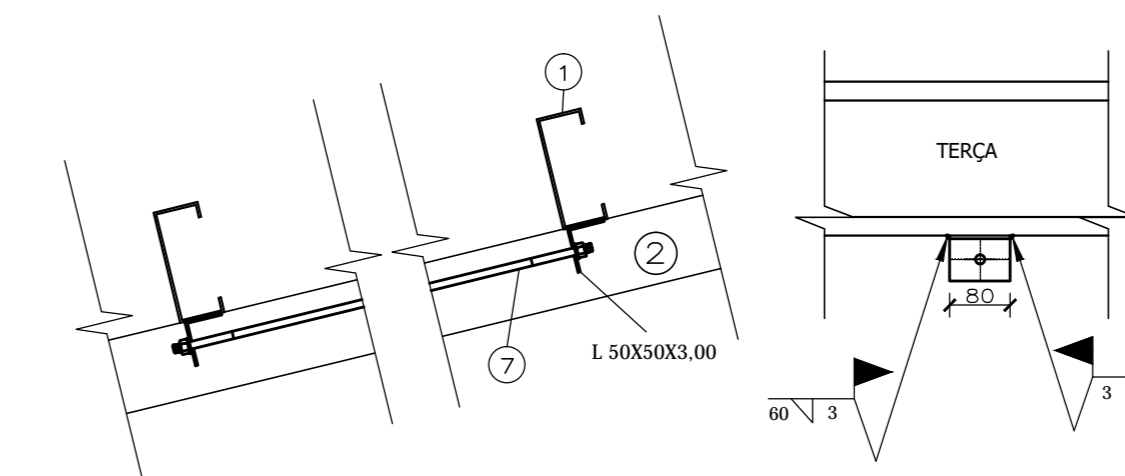
DIMENSÕES (mm)	NOMINAL DO PARAFUSO OU BARRA ROSCADAS	EM FURO PADRÃO
ATE 24		D + 1,5

DET. DOS PILARETES SEM ESCALA

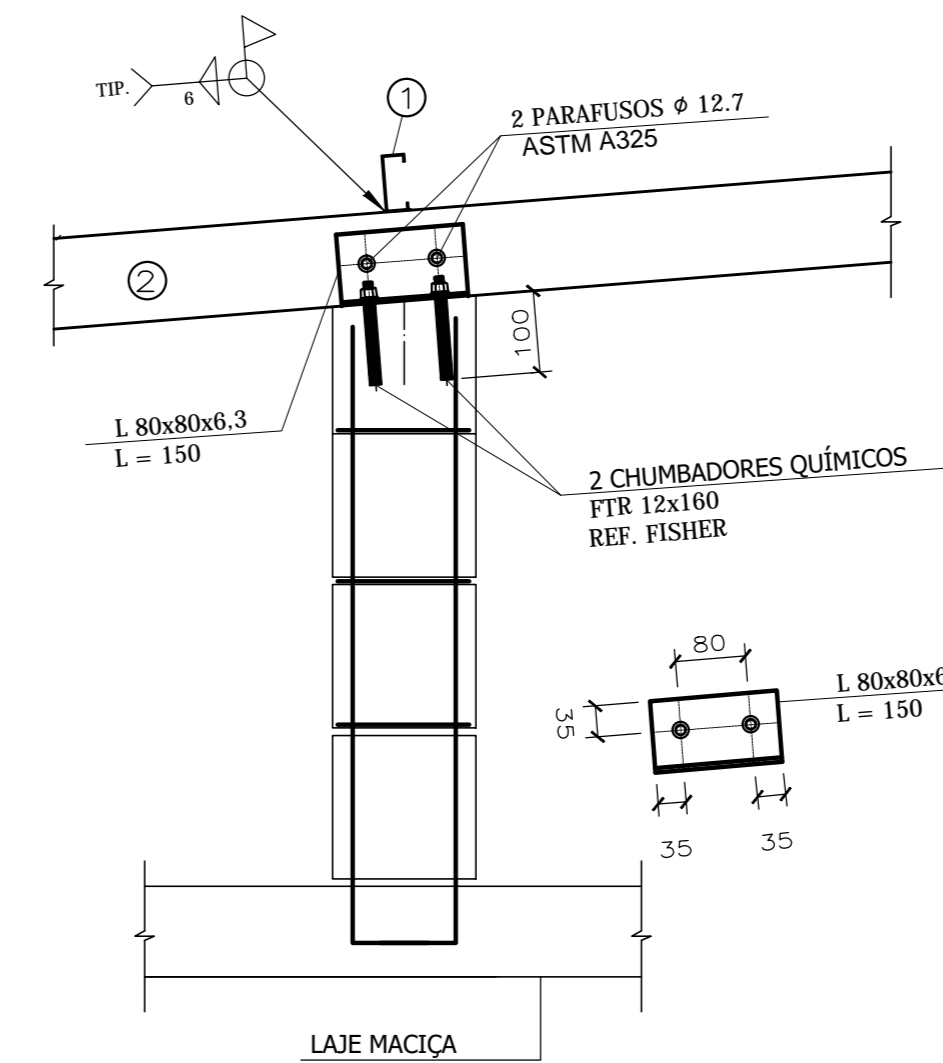


- $f_{ck} \geq 25,0 \text{ MPA}$
- $f_{pk} \geq 3,15 \text{ MPA}$ ($e = 0,70$, então $f_{bk} > 4,50 \text{ Mpa}$)
- $f_{gk} \geq 9,0 \text{ MPA}$
- $3,15 \text{ Mpa} \leq f_{dk} < 4,50 \text{ Mpa}$
- ESPESSURA DA ARGAMASSA DE ASSENTAMENTO $7,0 \text{ mm} < (e) < 13,0 \text{ mm}$

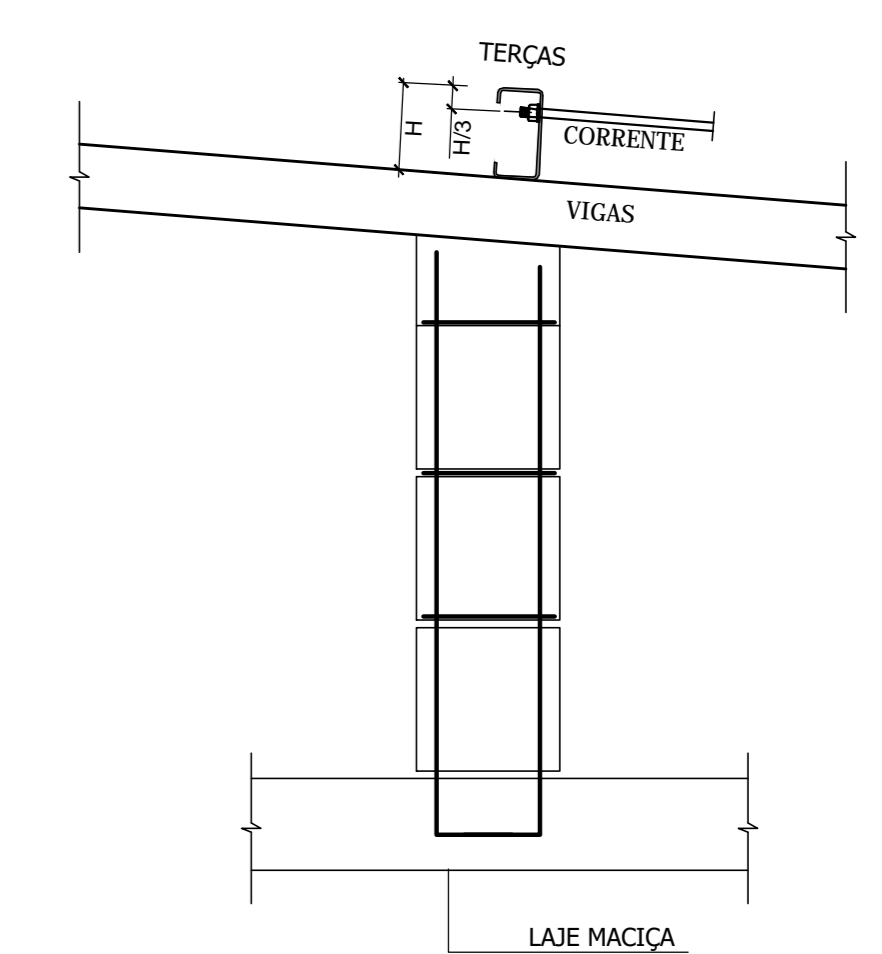
DET. DOS CONTRAVENTAMENTOS NO PLANO DO TELHADO SEM ESCALA



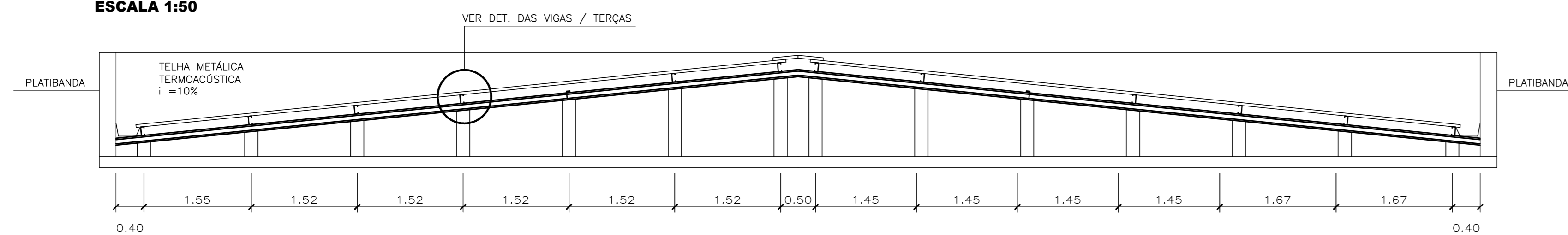
DET. DAS VIGAS / TERÇAS SEM ESCALA



DET. DAS CORRENTES SEM ESCALA



CORTE A-A
ESCALA 1:50

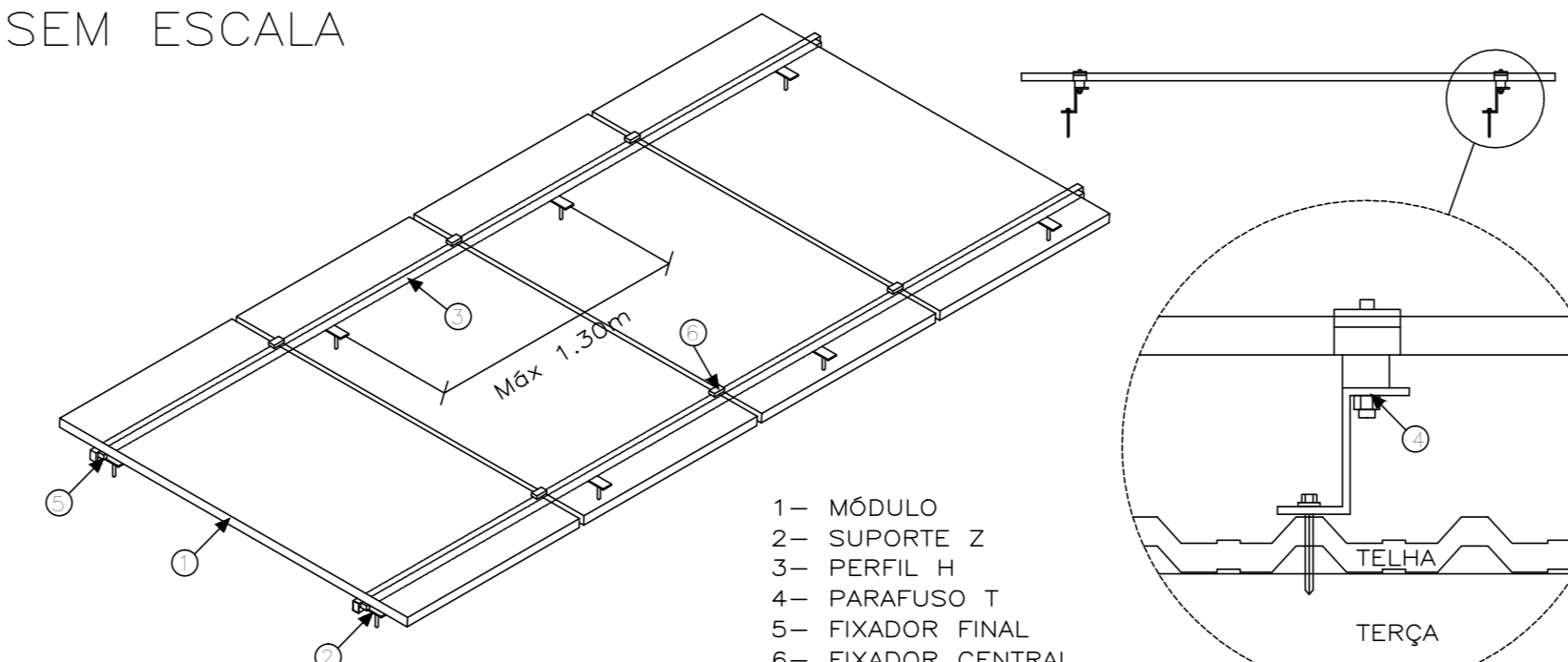


RELAÇÃO DE MATERIAIS - COBERTURA

PEÇA	MATERIAL	PESO (kgf/m)(kgf/m2)	QUANT./MEDIDA (m)/(m2)	PESO TOTAL Kgf
TERÇAS	Ue 125 x 50 x 17 x 3,00	5,63	348	1.959
VIGA	Ue 100 x 50 x 17 x 3,00	5,05	90	455
CORRENTES	L 40 x 40 x 3,00	1,77	26	46
CORRENTES	$\phi 10,0$	0,63	82	52
VIGA	2Ue 250x85x25x4,75	32,72	13	425
CONTRAFRECHAIS	$\phi 12,5$	1,00	78	78
CONTRAVENTAMENTO	$\phi 10$	0,63	31	20
CONTRAVENTAMENTO	L 50 x 50 x 3,00	2,24	1	2
APOIO	L 80 x 80 x 6,3	7,40	9	67

PESO TOTAL 3.104 Kgf

DET. FIXAÇÃO DOS MÓDULOS SOLARES SEM ESCALA



UTILIZAR SUPORTES PADRONIZADOS PARA TELHAMENTO METÁLICO, COMPOSTO POR PERFIL H + FIXADOR CENTRAL + FIXADOR FINAL + SUPORTE Z. REFERENCIA COMERCIAL: ROMAGNOLE RS225 COM FIXADOR AUTOBROCANTE, OU SIMILAR.

REVISÕES:

DATA: VISTO:

EDIF 3

DIAGRAMA DE PROJETOS DE EDIFICAÇÕES - AVENIDA SÃO JOÃO, 473 - 17º ANDAR CEP 01033-000 - TEL: 3337-8955

DIRETORA ENP BEATRIZ LOMONARDI F. GOMES



AV. BOMFIM, 240 - CENTRO CAMPINAS, SP - CEP: 13033-100 FONE/FAX: (19) 3326-1034

WWW.EXATACOMPANHIA.COM.BR

AUTOR DO PROJETO: ENG. EDUARDO PRATA

PMSP - SIURB - EDIF

PREFEITURA DE SÃO PAULO - SECRETARIA DE INFRA-ESTRUTURA URBANA E OBRAS - DEPARTAMENTO DE EDIFICAÇÕES

EMEI PADRÃO EDIF 2019 09S (NORMAL)

VÁRIAS - SP

PROJETO ESTRUTURAL - METÁLICA

COBERTURA METÁLICA

16.43.776.5E 024.5.19

1:50

M - 01/01