

**PMEA 2023 -
Coordenação + GTs
Processo Participativo
01/08/2023**



Plano Municipal de
Educação Ambiental
de São Paulo

Índice

01 Visão Geral do
Processo
Participativo

02 Escuta
Interna

03 Escuta
Territórios

04 Escuta de
outros entes/
públicos
("Escuta
Externa")

05 Oficinas GTs

06 Considerações
Finais

1 - Visão Geral do Processo Participativo



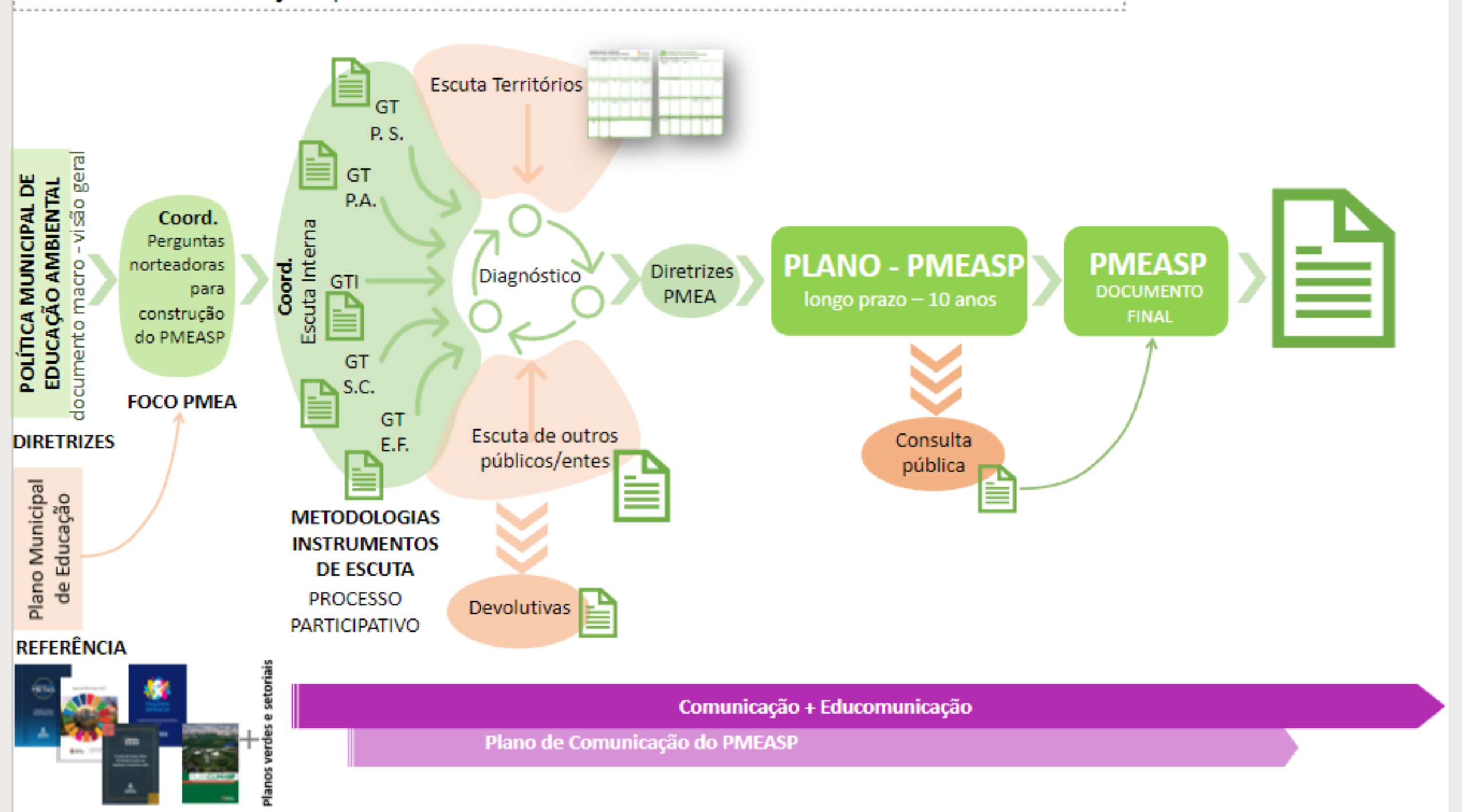
Plano Municipal de
Educação Ambiental
de São Paulo

Vista Geral – Minuta PMEA

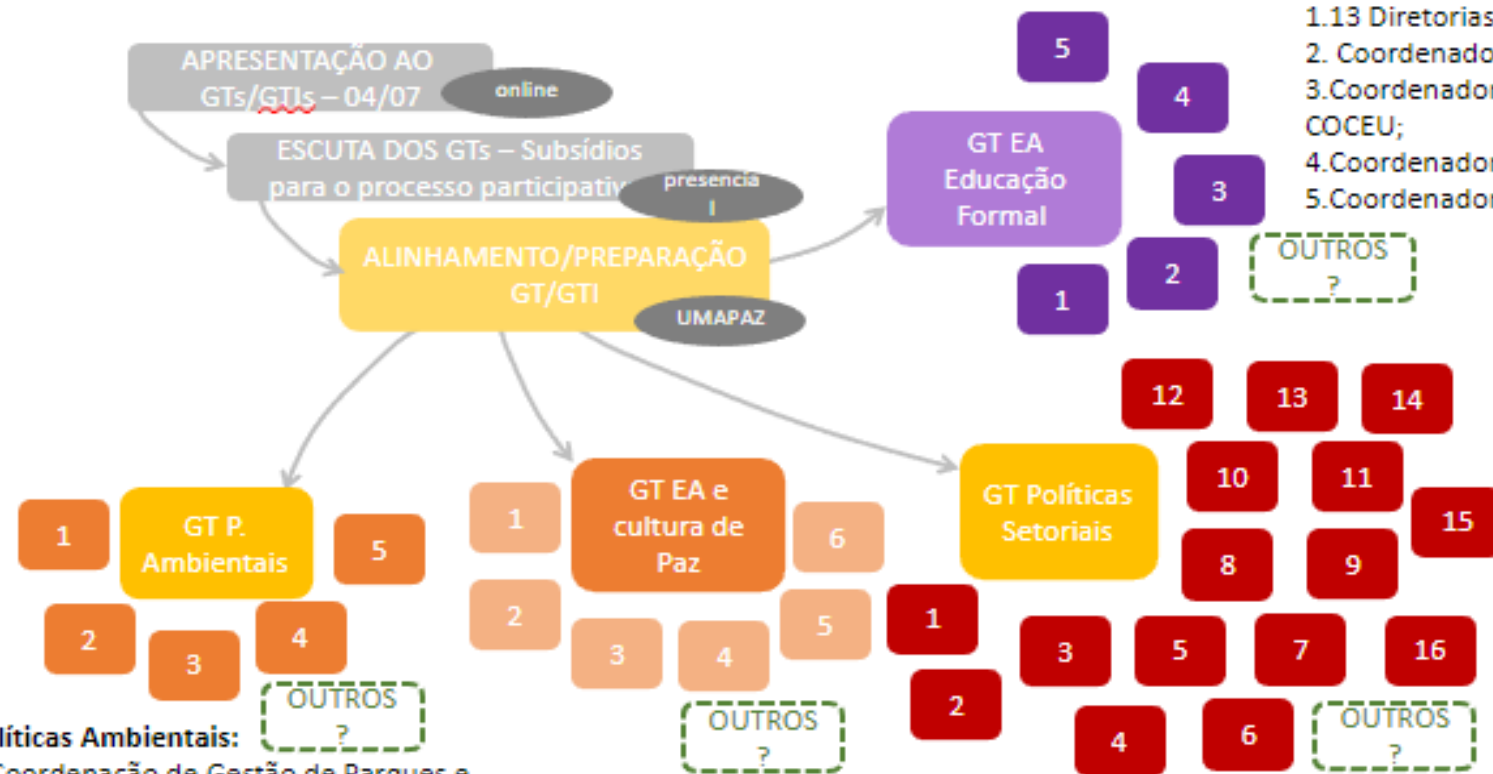


1. Introdução
2. Educação Ambiental
3. Breve Panorama do município de São Paulo
- 4. Mapeamento de iniciativas de EA no município de São Paulo**
5. Governança das ações de EA
- 6. Metas e estratégias**
- ~~7. Conclusão Anexos~~





PROCESSO PARTICIPATIVO | ECOSISTEMA DE ESCUTAS INSTITUCIONAIS



Educação Formal:

- 13 Diretorias Regionais de Educação – DREs e Escolas Municipais;
2. Coordenadoria Pedagógica - COPED;
3. Coordenadoria dos Centros Educacionais Unificados e da Educação Integral - COCEU;
4. Coordenadoria de Gestão e Organização Educacional - COGED;
5. Coordenadoria de Alimentação Escolar - CODAE;

Políticas Setoriais:

1. Secretaria Municipal das Subprefeituras - SMSUB;
2. Secretaria Municipal da Saúde - SMS;
3. Secretaria Municipal de Esporte e Lazer - SEME;
4. Secretaria Municipal de Cultura - SMC;
5. Secretaria Municipal de Des. Econômico e Trabalho - SMDET;
6. Secretaria do Governo Municipal - SGM;
7. Secretaria Municipal de Relações Internacionais - SMRI;
8. Secretaria Municipal de Habitação - SEHAB;
9. Secretaria Municipal de Segurança Urbana - SMSU;
10. Defesa Civil da Cidade de São Paulo;
11. Secretaria Municipal de Urbanismo e Licenciamento - SMUL;
12. Secretaria Municipal de Mobilidade e Trânsito - SMT;
13. Secretaria Municipal de Inovação e Tecnologia - SMIT;
14. Secretaria Municipal de Direitos Humanos e Cidadania - SMDHC;
15. Secretaria Municipal da Pessoa com Deficiência - SMPED;
16. Secretaria Municipal da Fazenda - SF;
17. Casa Civil/Câmara dos vereadores.

Políticas Ambientais:

1. Coordenação de Gestão de Parques e Biodiversidade Municipal – CGPABI, sem excluir eventual escuta de suas divisões;
2. Coordenação de Licenciamento Ambiental - CLA, sem excluir eventual escuta de suas divisões;
3. Coordenação de Fiscalização Ambiental - CFA, sem excluir eventual escuta de suas divisões;
4. Coordenação de Planejamento Ambiental – CPA, sem excluir eventual escuta de suas divisões;
5. Coordenação de Gestão dos Colegiados - CGC;

Sociedade Civil

1. Rede de Educação Privada
2. Academia
3. Sistema S
4. Terceiro Setor, Coletivos e ou Movimentos
5. Empresas

COORDENAÇÃO | Institucional Superior + Atores e foros:

1. Coordenadoria de Educação Ambiental da Secretaria Estadual de Meio Ambiente, Infraestrutura e Logística;
2. Comitê de Integração de Educação Ambiental do Estado de São Paulo;
3. Secretaria Estadual da Educação;
4. entre 5 e 8 dos municípios da Região Metropolitana de São Paulo, na figura de seus Secretários municipais competentes para o assunto de educação ambiental;
5. Membros do Poder Judiciário e órgãos associados, Ministério Público, Defensoria Pública, OAB-SP;
6. Comissão de Política Urbana e Meio Ambiente, Câmara Técnica de Educação e/ou Frente Parlamentar Ambiental da Câmara Municipal de São Paulo;

Vista Geral Processo Participativo

- Escuta Interna
- Escuta Territórios
- Escuta de outros entes/ públicos ("Escuta Externa")
- **Oficinas GTs

Ponto de atenção!

Alinhamento de entendimentos, expectativas e responsabilidades entre Coordenação PME A x GTs x GTI x Formadoras (Mara/Lara)

2 – Escuta Interna

Vista Geral Processo Participativo

- **Escuta Interna**
- Escuta Territórios
- Escuta de outros entes/ públicos ("Escuta Externa")
- **Oficinas GT Políticas Setoriais



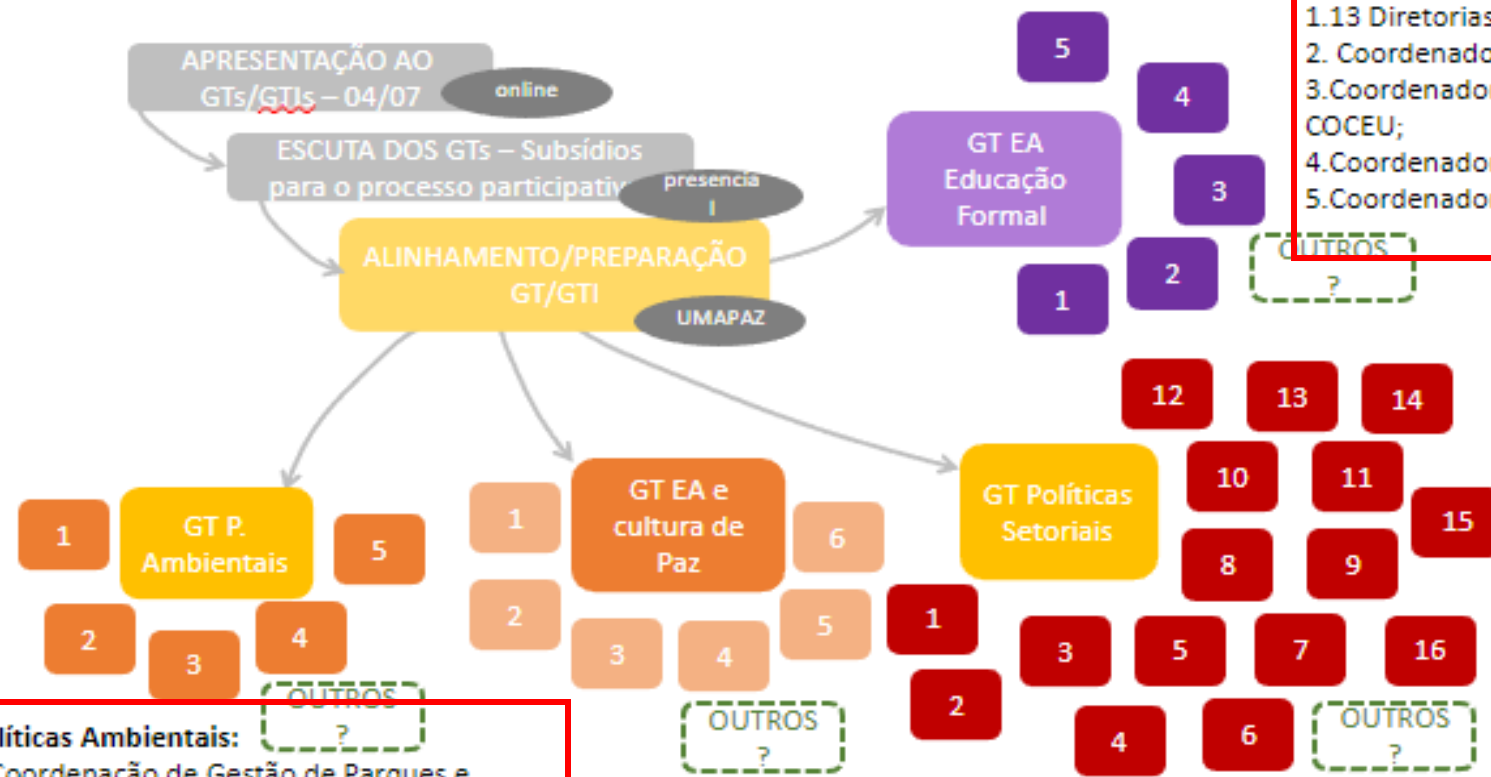
Escuta Interna



- Objetivo: mapeamento das iniciativas de educação ambiental na Prefeitura de São Paulo
- Desafios:
 - Pulverização das ações pelas diversas secretarias
 - Distintos entendimentos sobre EA
 - Caráter multiescalar das iniciativas (programas, projetos e ações)



PROCESSO PARTICIPATIVO | ECOSISTEMA DE ESCUTAS INSTITUCIONAIS



Educação Formal:

1. 13 Diretorias Regionais de Educação – DREs e Escolas Municipais;
2. Coordenadoria Pedagógica - COPED;
3. Coordenadoria dos Centros Educacionais Unificados e da Educação Integral - COCEU;
4. Coordenadoria de Gestão e Organização Educacional - COGED;
5. Coordenadoria de Alimentação Escolar - CODAE;

Políticas Setoriais:

1. Secretaria Municipal das Subprefeituras - SMSUB;
2. Secretaria Municipal da Saúde - SMS;
3. Secretaria Municipal de Esporte e Lazer - SEME;
4. Secretaria Municipal de Cultura - SMC;
5. Secretaria Municipal de Des. Econômico e Trabalho - SMDET;
6. Secretaria do Governo Municipal - SGM;
7. Secretaria Municipal de Relações Internacionais - SMRI;
8. Secretaria Municipal de Habitação - SEHAB;
9. Secretaria Municipal de Segurança Urbana - SMSU;
10. Defesa Civil da Cidade de São Paulo;
11. Secretaria Municipal de Urbanismo e Licenciamento - SMUL;
12. Secretaria Municipal de Mobilidade e Trânsito - SMT;
13. Secretaria Municipal de Inovação e Tecnologia - SMIT;
14. Secretaria Municipal de Direitos Humanos e Cidadania - SMDHC;
15. Secretaria Municipal da Pessoa com Deficiência - SMPED;
16. Secretaria Municipal da Fazenda - SF;
17. Casa Civil/Câmara dos vereadores.

Políticas Ambientais:

1. Coordenação de Gestão de Parques e Biodiversidade Municipal – CGPABI, sem excluir eventual escuta de suas divisões;
2. Coordenação de Licenciamento Ambiental - CLA, sem excluir eventual escuta de suas divisões;
3. Coordenação de Fiscalização Ambiental - CFA, sem excluir eventual escuta de suas divisões;
4. Coordenação de Planejamento Ambiental – CPA, sem excluir eventual escuta de suas divisões;
5. Coordenação de Gestão dos Colegiados - CGC;

Sociedade Civil

1. Rede de Educação Privada
2. Academia
3. Sistema S
4. Terceiro Setor, Coletivos e ou Movimentos
5. Empresas

COORDENAÇÃO | Institucional Superior + Atores e foros:

1. Coordenadoria de Educação Ambiental da Secretaria Estadual de Meio Ambiente, Infraestrutura e Logística;
2. Comitê de Integração de Educação Ambiental do Estado de São Paulo;
3. Secretaria Estadual da Educação;
4. entre 5 e 8 dos municípios da Região Metropolitana de São Paulo, na figura de seus Secretários municipais competentes para o assunto de educação ambiental;
5. Membros do Poder Judiciário e órgãos associados, Ministério Público, Defensoria Pública, OAB-SP;
6. Comissão de Política Urbana e Meio Ambiente, Câmara Técnica de Educação e/ou Frente Parlamentar Ambiental da Câmara Municipal de São Paulo;

Escuta Interna – Proposta de Metodologia



Preparação

- Elaboração e validação da metodologia de escuta interna
- Mapeamento preliminar das iniciativas
- Apresentação do mapeamento na reunião do GTI (14/08)
- Identificação dos pontos focais responsáveis por cada iniciativa

Mapeamento

- Agendamento da reunião (contato + apresentação PMEa + explicação mapeamento + envio prévio questionário + solicitação prévia de informações)
- Reunião com ponto focal da iniciativa (validação das informações levantadas preliminarmente + complementação)
- Identificação de iniciativas não mapeadas

Sistematização

- Consolidação do mapeamento das iniciativas de EA da Prefeitura de São Paulo
- Elaboração do texto para documento PMEa



Escuta Interna – Proposta de Roteiro

- Identificação respondente
- Detalhamento da iniciativa
- Atuação em conjunto com outras secretarias e outros atores
- Alocação de recursos materiais, humanos e financeiros
- Desenvolvimento, acompanhamento e avaliação
- Gestão participativa e compartilhada
- Considerações Finais



Escuta Interna

Mapeamento inicial

Em
construção!

ID	Secretaria	Iniciativa
1	Secretaria Municipal do Verde e Meio Ambiente (SVMA)	Ações de Educação Ambiental da UMAPAZ-G
2	Secretaria Municipal do Verde e Meio Ambiente (SVMA)	Ações de Educação Ambiental da UMAPAZ-DFEPAZ
3	Secretaria Municipal do Verde e Meio Ambiente (SVMA)	Ações de Educação Ambiental da UMAPAZ-DDPEA
4	Secretaria Municipal do Verde e Meio Ambiente (SVMA)	Ações de Educação Ambiental da UMAPAZ-EMJ
5	Secretaria Municipal do Verde e Meio Ambiente (SVMA)	Ações de Educação Ambiental da UMAPAZ-EAP
6	Secretaria Municipal do Verde e Meio Ambiente (SVMA)	Ações de Educação Ambiental da UMAPAZ-DPM
7	Secretaria Municipal da Saúde (SMS)	Programa Ambientes Verdes e Saudáveis (PAVS)
8	Secretaria Municipal de Saúde –SMS COVISA DIVISAM	Ações desenvolvidas pela Divisão de Vigilância em Saúde Ambiental (DIVISAM) da Coordenadoria de Vigilância em Saúde (COVISA)
9	Secretaria Municipal de Esportes e Lazer (SEME)	Programa Esporte e Meio Ambiente (PEMA)
10	Secretaria Municipal de Esportes e Lazer (SEME)	Projeto Vamos Trilhar
11	Secretaria Municipal de Esportes e Lazer (SEME)	Ações de educação ambiental da SEME
12	Secretaria de Desenvolvimento Econômico, Trabalho e Turismo (SMDET)	Programa Sampa+Rural
13	Secretaria de Desenvolvimento Econômico, Trabalho e Turismo –SMDET CA	Programa Operação Trabalho
14	Secretaria Municipal de Relações Internacionais (SMRI)	Virada ODS
15	Secretaria Municipal de Relações Internacionais (SMRI)	Ações da Secretaria Executiva de Cooperação para o Desenvolvimento Sustentável (SECDS)
16	Secretaria Municipal de Mobilidade e Trânsito – SMT AT	Ações de Educação Ambiental da SPTrans
17	Secretaria Municipal de Segurança Urbana (SMSU)	Ações de Educação Ambiental da Defesa Civil
18	Secretaria Municipal de Segurança Urbana (SMSU)	Ações de Educação Ambiental da Inspeção Ambiental
19	Secretaria Municipal de Direitos Humanos e Cidadania (SMDHC)	Ações de Educação Ambiental da Coordenação de Políticas para Igualdade Racial relativas ao racismo ambiental
20	Secretaria Municipal de Direitos Humanos e Cidadania (SMDHC)	Ações de Educação Ambiental da Coordenação de Políticas para Povos Indígenas
21	Secretaria Municipal de Direitos Humanos e Cidadania (SMDHC)	Ações de Educação Ambiental da Coordenação de Políticas para Juventude
22	Secretaria Municipal de Direitos Humanos e Cidadania (SMDHC)	Ações de Educação Ambiental do Departamento de Educação em Direitos Humanos

Encaminhamentos

- Validar roteiro e metodologia
- Realizar mapeamento prévio a partir de:
 - Informações fornecidas ao PMEIA (ex.: formulário 1a reunião GTI)
 - Sites das Secretarias
 - Planos Municipais
- Identificar pontos focais (a serem validados na próxima reunião do GTI)
- Definir responsáveis pelo levantamento:
 - 1a Opção - Coordenação
 - 2a Opção - Coordenação + GTs



3 – Escuta Territórios

Vista Geral Processo Participativo

- Escuta Interna
- **Escuta Territórios**
- Escuta de outros entes/ públicos ("Escuta Externa")
- **Oficinas GT Políticas Setoriais



Escuta Territórios

- Responsável: Mara e Lara
- Metodologia: **em desenvolvimento**
- Público-alvo: 32 subprefeituras



Plano Municipal de
Educação Ambiental
de São Paulo



4– Escuta de outros entes/ públicos ("Escuta Externa")



Vista Geral Processo Participativo

- Escuta Interna
- Escuta Territórios
- **Escuta de outros entes/ públicos ("Escuta Externa")**
- **Oficinas GT Políticas Setoriais

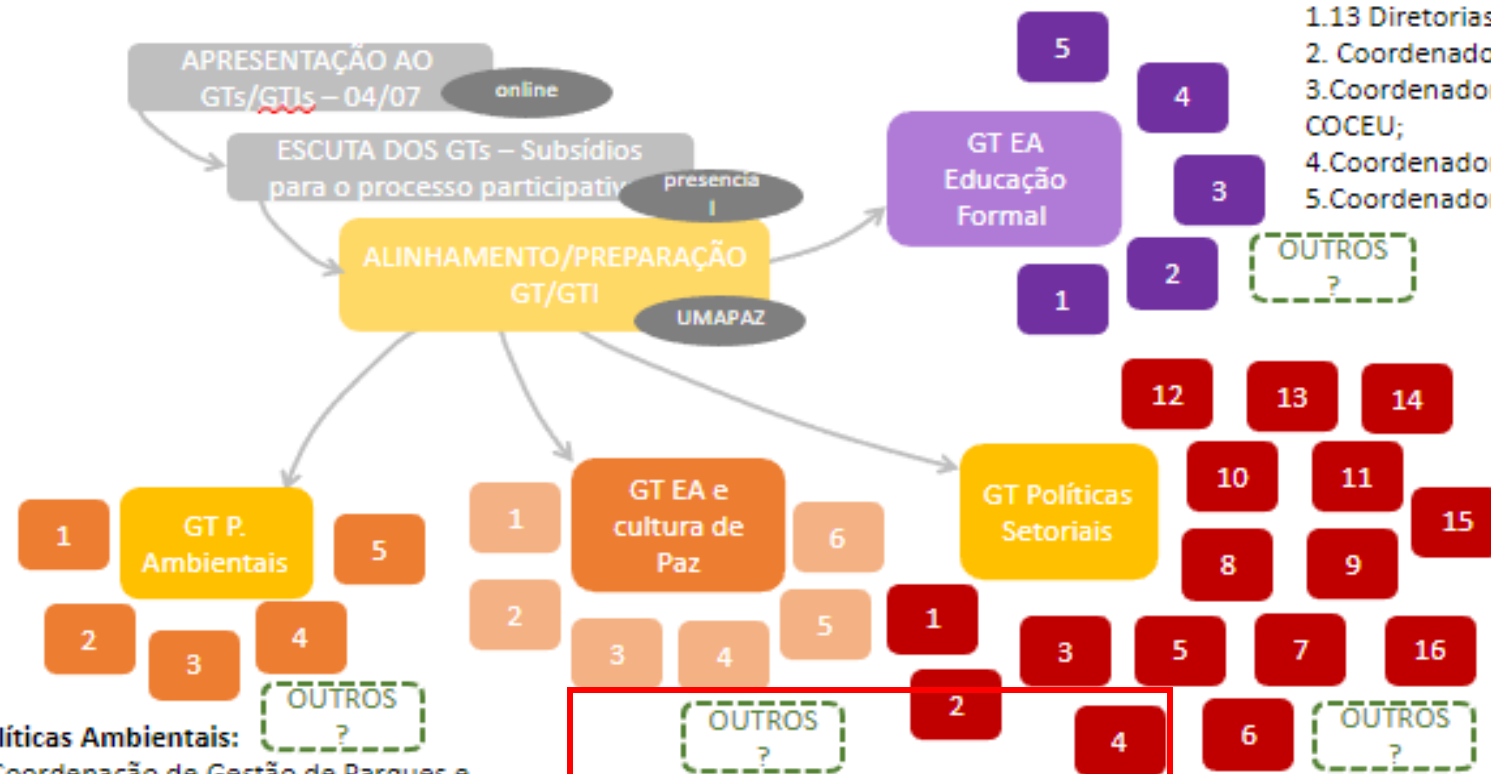
Escuta Externa



- Objetivo: mapeamento não-exaustivo de iniciativas de EA desenvolvidas por atores externos a PMSP, de modo a identificar as formas como a PMSP pode fomentar essas iniciativas
- Desafios:
 - Impossibilidade de realizar um levantamento exaustivo das iniciativas
 - Tendência a "avalanche de informações"
 - Considerar a diversidade de atores e de tipos de fomentos que o poder público municipal pode desenvolver



PROCESSO PARTICIPATIVO | ECOSISTEMA DE ESCUTAS INSTITUCIONAIS



Educação Formal:

1. 13 Diretorias Regionais de Educação – DREs e Escolas Municipais;
2. Coordenadoria Pedagógica - COPED;
3. Coordenadoria dos Centros Educacionais Unificados e da Educação Integral - COCEU;
4. Coordenadoria de Gestão e Organização Educacional - COGED;
5. Coordenadoria de Alimentação Escolar - CODAE;

Políticas Setoriais:

1. Secretaria Municipal das Subprefeituras - SMSUB;
2. Secretaria Municipal da Saúde - SMS;
3. Secretaria Municipal de Esporte e Lazer - SEME;
4. Secretaria Municipal de Cultura - SMC;
5. Secretaria Municipal de Des. Econômico e Trabalho - SMDET;
6. Secretaria do Governo Municipal - SGM;
7. Secretaria Municipal de Relações Internacionais - SMRI;
8. Secretaria Municipal de Habitação - SEHAB;
9. Secretaria Municipal de Segurança Urbana - SMSU;
10. Defesa Civil da Cidade de São Paulo;
11. Secretaria Municipal de Urbanismo e Licenciamento - SMUL;
12. Secretaria Municipal de Mobilidade e Trânsito - SMT;
13. Secretaria Municipal de Inovação e Tecnologia - SMIT;
14. Secretaria Municipal de Direitos Humanos e Cidadania - SMDHC;
15. Secretaria Municipal da Pessoa com Deficiência - SMPED;
16. Secretaria Municipal da Fazenda - SF;
17. Casa Civil/Câmara dos vereadores.

Políticas Ambientais:

1. Coordenação de Gestão de Parques e Biodiversidade Municipal – CGPABI, sem excluir eventual escuta de suas divisões;
2. Coordenação de Licenciamento Ambiental - CLA, sem excluir eventual escuta de suas divisões;
3. Coordenação de Fiscalização Ambiental - CFA, sem excluir eventual escuta de suas divisões;
4. Coordenação de Planejamento Ambiental – CPA, sem excluir eventual escuta de suas divisões;
5. Coordenação de Gestão dos Colegiados - CGC;

Sociedade Civil

1. Rede de Educação Privada
2. Academia
3. Sistema S
4. Terceiro Setor, Coletivos e ou Movimentos
5. Empresas

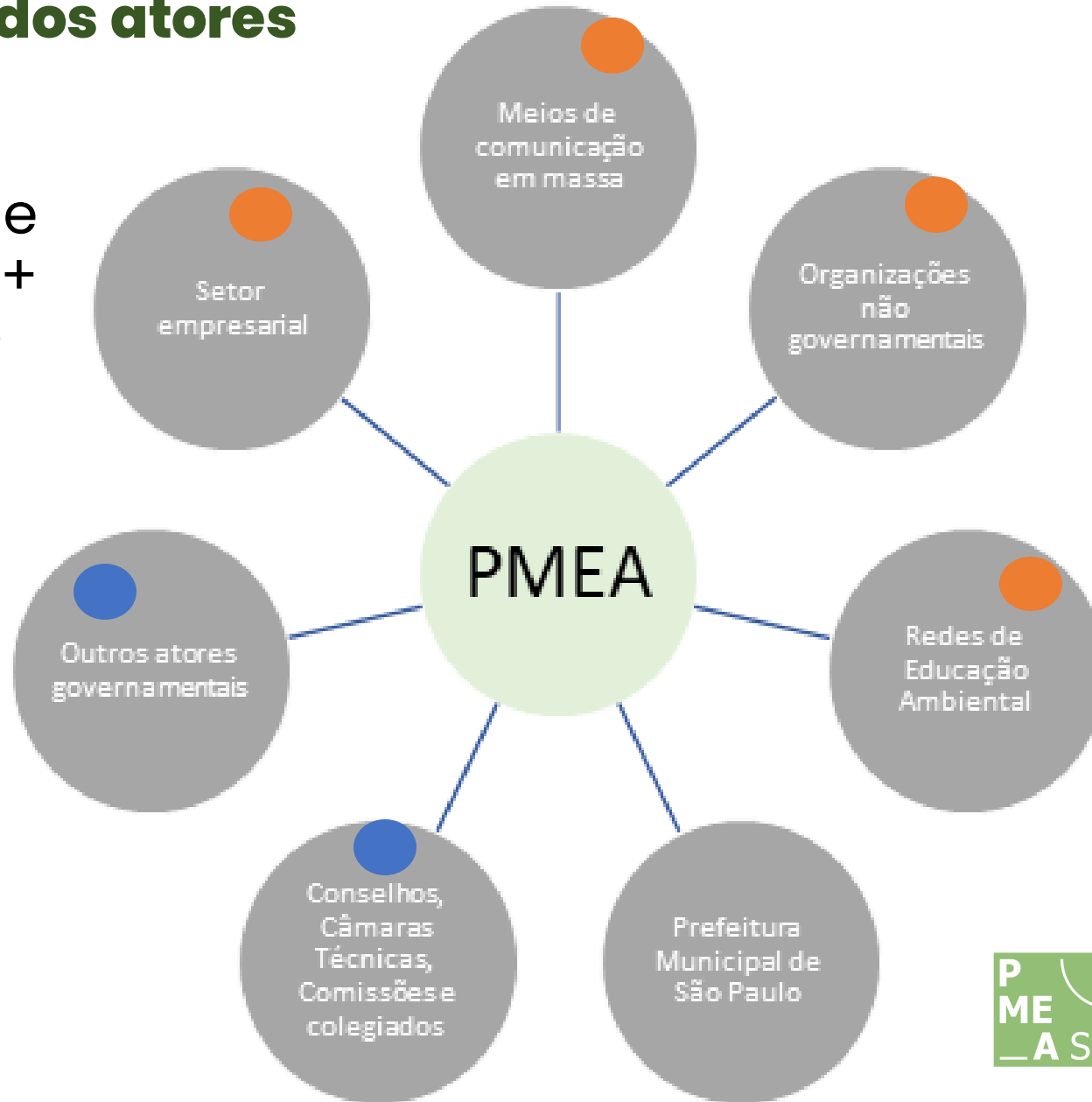
COORDENAÇÃO | Institucional Superior + Atores e foros:

1. Coordenadoria de Educação Ambiental da Secretaria Estadual de Meio Ambiente, Infraestrutura e Logística;
2. Comitê de Integração de Educação Ambiental do Estado de São Paulo;
3. Secretaria Estadual da Educação;
4. entre 5 e 8 dos municípios da Região Metropolitana de São Paulo, na figura de seus Secretários municipais competentes para o assunto de educação ambiental;
5. Membros do Poder Judiciário e órgãos associados, Ministério Público, Defensoria Pública, OAB-SP;
6. Comissão de Política Urbana e Meio Ambiente, Câmara Técnica de Educação e/ou Frente Parlamentar Ambiental da Câmara Municipal de São Paulo;

Divisão dos atores

- Responsável:
GT Sociedade
Civi +
Coordenação

Coordenação



**GT Sociedade
Civil**



Plano Municipal de
Educação Ambiental
de São Paulo



Metodologia

Preparação

- Elaboração e validação da metodologia de escuta externa

Escuta Assíncrona

- Divulgação do formulário para a sociedade civil

Sistematização

- Análise das respostas recebidas
- Consolidação do mapeamento de iniciativas de EA no município de São Paulo
- Elaboração do texto para documento PME A

Escuta Externa – Proposta de Roteiro

- Identificação respondente
- Detalhamento da iniciativa
- Atuação em conjunto com outras secretarias e outros atores
- Alocação de recursos materiais, humanos e financeiros
- Desenvolvimento, acompanhamento e avaliação
- Gestão participativa e compartilhada
- Considerações Finais



5 – Oficinas GTs

Vista Geral Processo Participativo

- Escuta Interna
- Escuta Territórios
- Escuta de outros entes/ públicos ("Escuta Externa")
- **Oficinas GTs**
 - **Oficina GT Política Setoriais + Ambiental**
 - **Oficina GT Política Educacional**
 - **Oficina GT Sociedade Civil**



Plano Municipal de
Educação Ambiental
de São Paulo



Oficina GT Políticas Setoriais + Ambientais - **EXEMPLO**



- O objetivo é que estas linhas de atuação, eixos de trabalho e temas de abordagem sejam utilizadas por todos os atores do município de São Paulo para a execução de qualquer atividade, ação, projeto e afins de EA, como forma de entendimento centralizado e padronização de linguagem, bem como eliminando uma grande problemática sempre existente nestas atividades que é a possibilidade de mensuração do impacto das atividades, pois o objetivo será de vinculação de indicadores com o intuito de realizar projeção e planejamento estratégico...
- As construções serão realizadas por meio de oficinas envolvendo as secretarias vinculadas as linhas de atuação específicas, contando também com a participação dos outros GTs que compõem o PMEa, bem como todos os atores que se entenderem necessários para a justa, correta e assertiva construção destes objetivos.
- Linha de Educação Ambiental na relação com o território
- Linha de Educação Ambiental em busca de uma economia ecológica
- Linha de Educação Ambiental para uma cidadania justa e participativa



Oficinas GTs

- Objetivo: construir as metas e estratégias
- Oficinas GTs Políticas Ambientais e Setoriais -> metas e estratégias específicas para as políticas ambientais e setoriais
- Oficinas GT Sociedade Civil -> metas e estratégias específicas para a sociedade civil
- Oficinas GT Política Educacional -> metas e estratégias específicas para a política educacional

6- Considerações Finais



Plano Municipal de
Educação Ambiental
de São Paulo

Processo Participativo

- Escuta Interna
- Escuta Territórios
- Escuta de outros entes/ públicos ("Escuta Externa")
- Oficinas GTs

Minuta PME A

1. Introdução
2. Educação Ambiental
3. Bree Panorama do município de São Paulo
- 4. Mapeamento de iniciativas de EA no município de São Paulo**
5. Governança das ações de EA
- 6. Metas e estratégias**
7. Conclusão



Plano Municipal de
Educação Ambiental
de São Paulo



Plano Municipal de
Educação Ambiental
de São Paulo