

# Plano Municipal de Educação Ambiental do município de São Paulo (PMEA-SP) - 25/07/23



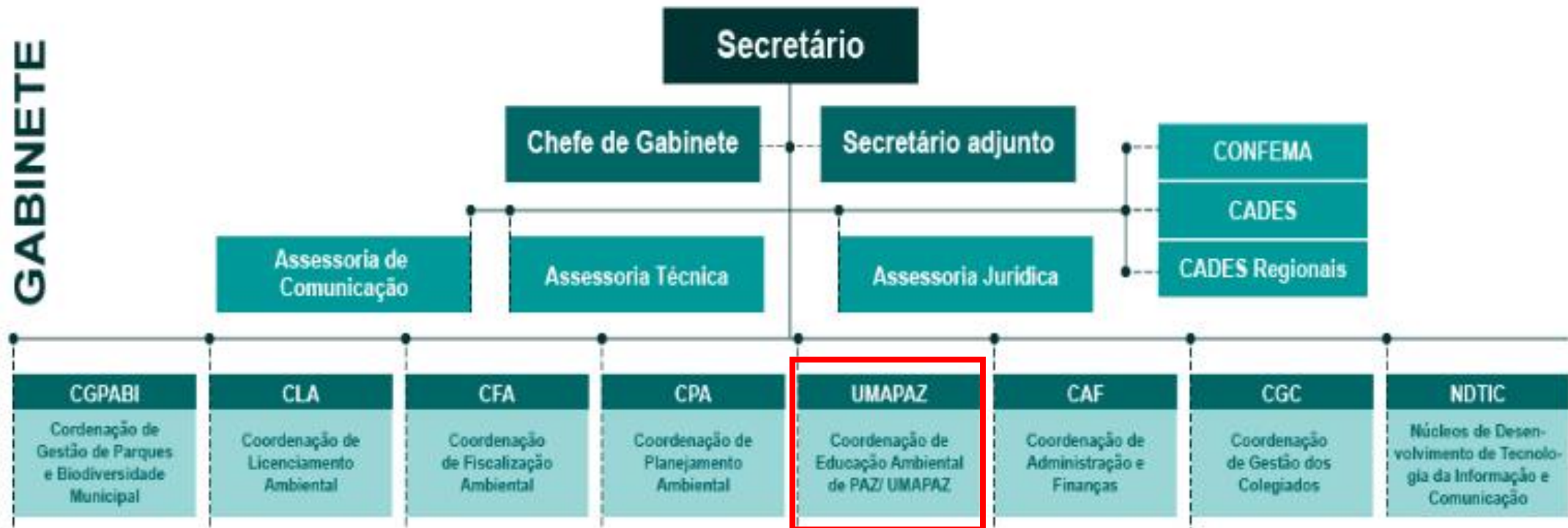
## Comitê de Bacia Hidrográfica - Alto Tietê – CT Educação Ambiental

Coord. PMEAS-SP: Meire A. F. de Abreu

# CEA - UMAPAZ

## Coordenação Educação Ambiental/ Universidade Aberta do Meio Ambiente e Cultura de Paz

UMAPAZ é uma das 8 Coordenações da Secretaria do Verde e Meio Ambiente da Cidade de São Paulo (SVMA)



# Organização Interna



**EMJ**  
Escola  
Municipal de  
Jardinagem

Escola Municipal de Jardinagem



**DPM**  
Divisão do  
Planetário  
Municipal

Divisão de Planetário Municipal



**DDPEA**  
Divisão de Difusão e  
Projetos em Educação  
Ambiental

Divisão de Difusão e Projetos em Educação Ambiental



**DFEPAZ**  
Divisão de Formação  
Educação Ambiental  
e Cultura de Paz

Divisão de Formação e Educação Ambiental e Cultura de Paz



**EAP**  
Escola de  
Agroecologia de  
Parelheiros

Escola de Agroecologia

# Objetivos Principais

- Promover Políticas Públicas de Educação Ambiental



- Disseminação de Educação Ambiental



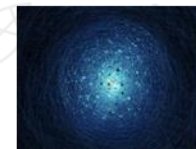
# Valores



Responsabilidade Ambiental



Cultura de Paz e Não Violência



Acesso Universal à Informação



Transdisciplinaridade



Interculturalidade

## • Programas estratégicos:

- **Bem viver na Primeira Infância** com foco em promover oportunidades de aprendizagens para crianças pequenas em espaços públicos verdes.
- **Escola Sustentável** - voltado as escolas de educação básica, tem o objetivo de contribuir na implantação do conceito de escolas sustentáveis.
- **Novo Caminhos** - dissemina educação climática para jovens e adultos



## • Projetos estratégicos:

- **Comissão ODS** - SVMA/UMAPAZ atua como Secretaria Executiva deste conselho que conta com a participação de representantes da sociedade civil, meio empresarial e universidades



- **Calendário socioambiental:** Aniversário da UMAPAZ (janeiro), Semana Mundial do Brincar (maio), Semana do Meio Ambiente (junho), Virada Municipal ODS (junho), Semana da Primeira Infância (agosto), Semana da Cultura de Paz (outubro) e Virada Sustentável (novembro)

## • Plano Municipal de Educação Ambiental (PMEA):

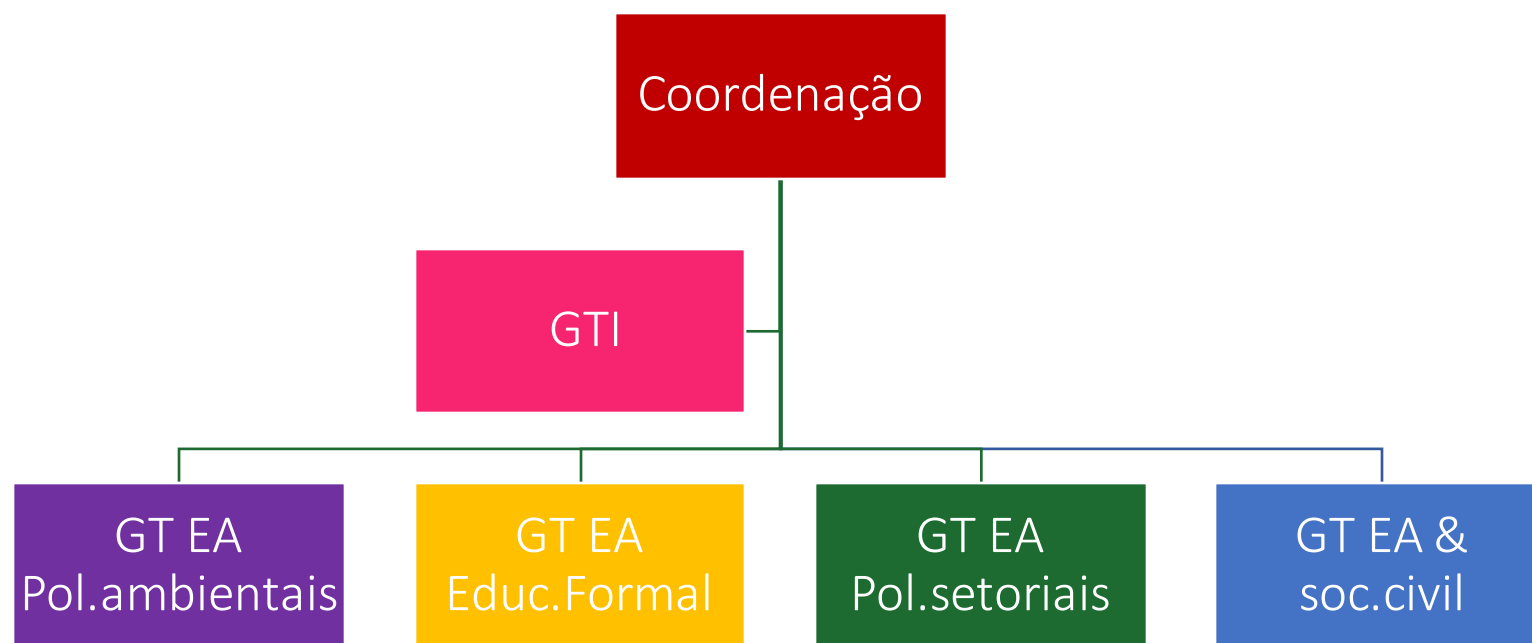
- UMAPAZ coordenada a elaboração do PMEa em parceria com a Secretaria Municipal da Educação (SME).
- O município de São Paulo conta com Política Municipal de Educação Ambiental (Lei Municipal nº 15.967/2014) que define como Órgão Gestor da política tanto a Secretaria Municipal do Verde e do Meio Ambiente (SVMA), quanto a Secretaria Municipal de Educação (SME).
- A UMAPAZ coordenada a elaboração do PMEa em parceria com a Secretaria Municipal da Educação (SME), com apoio de outras secretarias e instituições parceiras
- Diretrizes, princípios e objetivos alinhados com PNEA, ProNEA, PEEA



Plano Municipal de  
Educação Ambiental  
de São Paulo

## • Plano Municipal de Educação Ambiental (PMEA):

- PMEA está organizado em três instâncias: Coordenação do PMEA, Grupo de Trabalho Intersecretarial (GTI) e nos Grupos de Trabalho (GTs).



Plano Municipal de  
Educação Ambiental  
de São Paulo

# • Plano Municipal de Educação Ambiental (PMEA):



Plano Municipal de  
Educação Ambiental  
de São Paulo

- Linha do tempo – principais marcos

2021 - 2º sem	2022 - 1º sem	2022 - 2º sem	2023 - 1º sem	2023 - 2º sem (previsão)
-Início da elaboração -1º Ciclo de elaboração -Divisão dos GTs	-Levantamento de dados e informações	-1a Reunião GTI -Sistematização 1º Ciclo -Planejamento do 2º ciclo	-Repactuação divisão GTs -Continuidade dos trabalhos	-Oficinas participativas -Consolidação -Publicação do PME A



## • Plano Municipal de Educação Ambiental (PMEA):

- Alinhamento com o Plano Municipal da Educação (PME), Agenda 2030, Plano Municipal pela Primeira Infância (PMPI), entre outros instrumentos de planejamento



Plano Municipal de  
Educação Ambiental  
de São Paulo

### Agenda Municipal 2030



COMISSÃO MUNICIPAL DOS  
Prefeitura de São Paulo  
Dezembro - 2020

### PLANO DE AÇÃO AGENDA 2030



PRIMEIRA  
INFÂNCIA

PLANO MUNICIPAL PELA PRIMEIRA INFÂNCIA

2018 - 2030





## ODS 4 – Educação de qualidade

META  
**4.7**

Até 2030, ampliar o acesso a conhecimentos e habilidades necessárias para a promoção do desenvolvimento sustentável, da cidadania global e da cultura de paz em todas e cada uma das regiões do município, com educação ambiental formal e não formal, de forma democrática e participativa, principalmente junto aos estudantes, educadores e familiares da Rede Municipal de Ensino, mas sem excluir as demais redes (inclusive a particular)



## ODS 12 – Consumo e produção responsáveis

META  
**12.2**

Até 2030, promover a gestão sustentável e o uso eficiente dos recursos naturais, por meio da ação integrada entre os órgãos e instituições da Administração Pública, fortalecendo a Educação Ambiental formal e não formal descentralizada e a participação da sociedade civil



## ODS 13 – Combate às alterações climáticas

**12.5**

Até 2030, qualificar as bases de dados relacionadas à gestão de resíduos no município de São Paulo, além de promover melhorias de gerenciamento, insumos tecnológicos e educação ambiental que estimulem a redução do uso de matérias-primas, energia e água, a redução do desperdício nas fontes geradoras públicas e privadas, bem como a reutilização direta dos produtos, a reciclagem de materiais e a compostagem, de acordo com o disposto no Plano Municipal de Gestão Integrada de Resíduos Sólidos (PMGIRS), no Plano de Ação para Produção e Consumo Sustentáveis (PPCS) e no Programa de Educação Ambiental e Comunicação Social em Resíduos Sólidos (PEACS)

**13.3**

Até 2030, promover e aprofundar as temáticas da mudança do clima nas ações da Política Municipal de Educação Ambiental, fortalecendo sua implantação e ampliando os públicos-alvo, de modo a aumentar a conscientização e a capacidade humana e institucional no enfrentamento dessas temáticas

- **Plano Municipal de Educação Ambiental (PMEA):**

- Estrutura:

- Metas, estratégias e indicadores
- Decenal (2024-2034)
- Revisão quinquenal (2029)



Plano Municipal de  
Educação Ambiental  
de São Paulo

# • Plano Municipal de Educação Ambiental (PMEA):

## • Estrutura:

- Introdução
- Justificativa
- Educação Ambiental nas Políticas Ambientais
- Educação Ambiental nas Políticas Educacionais
- Educação Ambiental nas Políticas Setoriais
- Educação Ambiental e Cultura de Paz em diálogo com a sociedade civil e com articulação de educadores ambientais
- Governança
- Anexos



Plano Municipal de  
Educação Ambiental  
de São Paulo

# Entre em contato conosco!

# pmeasp@prefeitura.sp.gov.br

## O quê?

Coord. PMEAS-SP  
GT EA Pol. Ambiental  
GT EA Pol. Setoriais  
GT EA Educação Formal  
GT Articulação

## Quem?

Meire (SVMA)  
Luciene (SVMA)  
Felipe (SVMA)  
Eduardo (SME)  
Gabriela (SVMA)

## E-mail

[mfabreu@prefeitura.sp.gov.br](mailto:mfabreu@prefeitura.sp.gov.br)  
[lucienellacerda@prefeitura.sp.gov.br](mailto:lucienellacerda@prefeitura.sp.gov.br)  
[felipededeoliveira@prefeitura.sp.gov.br](mailto:felipededeoliveira@prefeitura.sp.gov.br)  
[eduardo.msilva@sme.prefeitura.sp.gov.br](mailto:eduardo.msilva@sme.prefeitura.sp.gov.br)  
[gabrielalima@prefeitura.sp.gov.br](mailto:gabrielalima@prefeitura.sp.gov.br)

## Telefone UMAPAZ

11 5908-3800