

USP - PRAÇA DO RELÓGIO

PINHEIROS

BUTANTÁ

INSTITUTO BUTANTAN

IPT

IPEN

CIDADE UNIVERSITÁRIA

CEAGESP

VILLA LOBOS - JAGUARÉ

PARQUE MUNICIPAL ORLANDO VILLAS BOAS

NÚCLEO HABITACIONAL NOVA JAGUARÉ

DOMINGOS DE MORAES

IMPERATRIZ LEOPOLDINA

CEASA

INVESTE SP

CEBOLÃO - COMPLEXO VIÁRIO HERÓIS DE 1932

PRESIDENTE ALTINO



An aerial photograph of a city, likely Pinheiros in São Paulo, Brazil. The image shows a dense urban area with numerous high-rise apartment buildings and industrial-style structures. A prominent feature is a large, multi-lane highway interchange that curves around a river. The river flows from the top right towards the bottom left. A semi-transparent red overlay is applied to the image, highlighting specific areas: a large section of the riverbank in the lower-left, a section of the highway interchange, and a section of the river in the upper-right. The text 'PIU Arco Pinheiros' and 'MINUTA PROJETO DE LEI' is centered over the image.

PIU Arco Pinheiros  
**MINUTA PROJETO DE LEI**

## **CAPÍTULO I – DISPOSIÇÕES GERAIS**

- Conceito
  - Abrangência Territorial
  - Definições
  - Objetivos Gerais, Estratégias de Transformação Urbanística e Diretrizes Específicas
- 

## **CAPÍTULO II – REGRAS DE USO E OCUPAÇÃO DO SOLO**

- Regras Gerais aplicáveis à AIU-ACP
  - Zonas de Ocupação Especial - ZOE
  - Projetos Estratégicos
  - Áreas de Estruturação Local - AEL
- 

## **CAPÍTULO III – PROGRAMA DE INTERVENÇÕES**

---

## **CAPÍTULO IV – OUTORGA ONEROSA DE POTENCIAL ADICIONAL DE CONSTRUÇÃO, CONTA SEGRAGADA DO FUNDURB, SUA VINCULAÇÃO E DESTINAÇÃO DOS RECURSOS ARRECADADOS**

---

## **CAPÍTULO V – GESTÃO**

- Atuação Concertada dos Órgãos e Entidades Municipais
  - Atuação da São Paulo Urbanismo
  - Conselho Gestor da Área de Intervenção Urbana Arco Pinheiros
- 

## **CAPÍTULO VI – TERRITÓRIO DO PROJETO DE INTERVENÇÃO URBANA VILA LEOPOLDINA VILLA LOBOS – PIU VL**

---

## **CAPÍTULO VII – DISPOSIÇÕES FINAIS E TRANSITÓRIAS**



## MAPAS

Mapa I	Perímetro da AIU-ACP
Mapa II	Parâmetros Urbanísticos
Mapa III	Assentamentos precários e ZEIS
Mapa IV	Compartimentos ambientais e Áreas Verdes
Mapa V	Plano de Melhoramentos Viários
Mapa VI	Programa de Intervenções
Mapa VII	Perímetros especiais – Projetos Estratégicos, AEL e ZOE

## QUADROS

Quadro 1A	Eixos Estratégicos
Quadro 1B	Melhoramentos viários
Quadro 1C	Áreas Públicas Destinadas para Áreas Verdes
Quadro 2A	Projetos Estratégicos e AEL – Objetivos e disposições específicas
Quadro 2B	Projetos Estratégicos – Percentuais de destinação de área pública
Quadro 3A	Fatores de planejamento e parâmetros de ocupação
Quadro 3B	Cota ambiental
Quadro 4	Programa de intervenções



An aerial photograph of a city, likely Pinheiros in São Paulo, Brazil. The image shows a dense urban area with numerous high-rise apartment buildings. A prominent feature is a large highway interchange with multiple overpasses and ramps. A river, the Rio Pinheiros, flows through the city, crossing the highway via a bridge. The overall scene is a mix of urban development and infrastructure.

PIU Arco Pinheiros  
**AIU ACP**  
**CAPÍTULO I - Disposições Gerais**



Aprova PIU-ACP, para articular o ordenamento e a reestruturação urbana em áreas subutilizadas e com potencial de transformação





# Cria a Área de Intervenção Urbana Arco Pinheiros AIU - ACP

OSASCO

RIO PEQUENO

JAGUARA

VILA  
LEOPOLDINA

JAGUARÉ

ALTO DE  
PINHEIROS

BUTANTÁ

- Perímetro da AIU-ACP
- Distritos
- Ferrovia
- Quadra viária
- Áreas verdes
- Hidrografia

0 0.5 1 km

Base MDC, 2004  
Elaboração SPUrbanismo, 2019

Presidente Altino

Domingos de  
Moraes

Amador Aguiar

Av. Antônio de Souza Nogueira

Av. Alex. Mackenzie

Av. Bolonha

Av. Jaguaré

Av. Escola Politécnica

Av. Prof. Luciano Gualberto

Av. Canilau de Azeredo Marques

Vila Leopoldina

Av. Ingegnier Leopoldina

Av. Dr. Gastão Vidigal

Av. Queiroz Filho

Vila Lobos - Jaguaré

Av. Marginal Pinheiros

Av. Pedroso de Moraes

Cidade Universitária

R. Anaveranga

Pinheiros

Av. Vital Brasil

Butantã

Hebraica -  
Rebouças

Art. 1º, § 1 e Art. 2º  
Conceito e  
Abrangência  
territorial



**48.300** hab  
\* 2017 + novo perímetro

**32** hab/ha

**74** hab/ha (MSP)



**90.100** empregos  
**1,9** empregos/hab



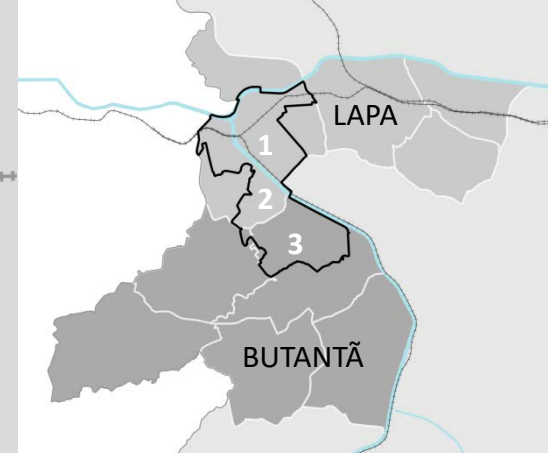
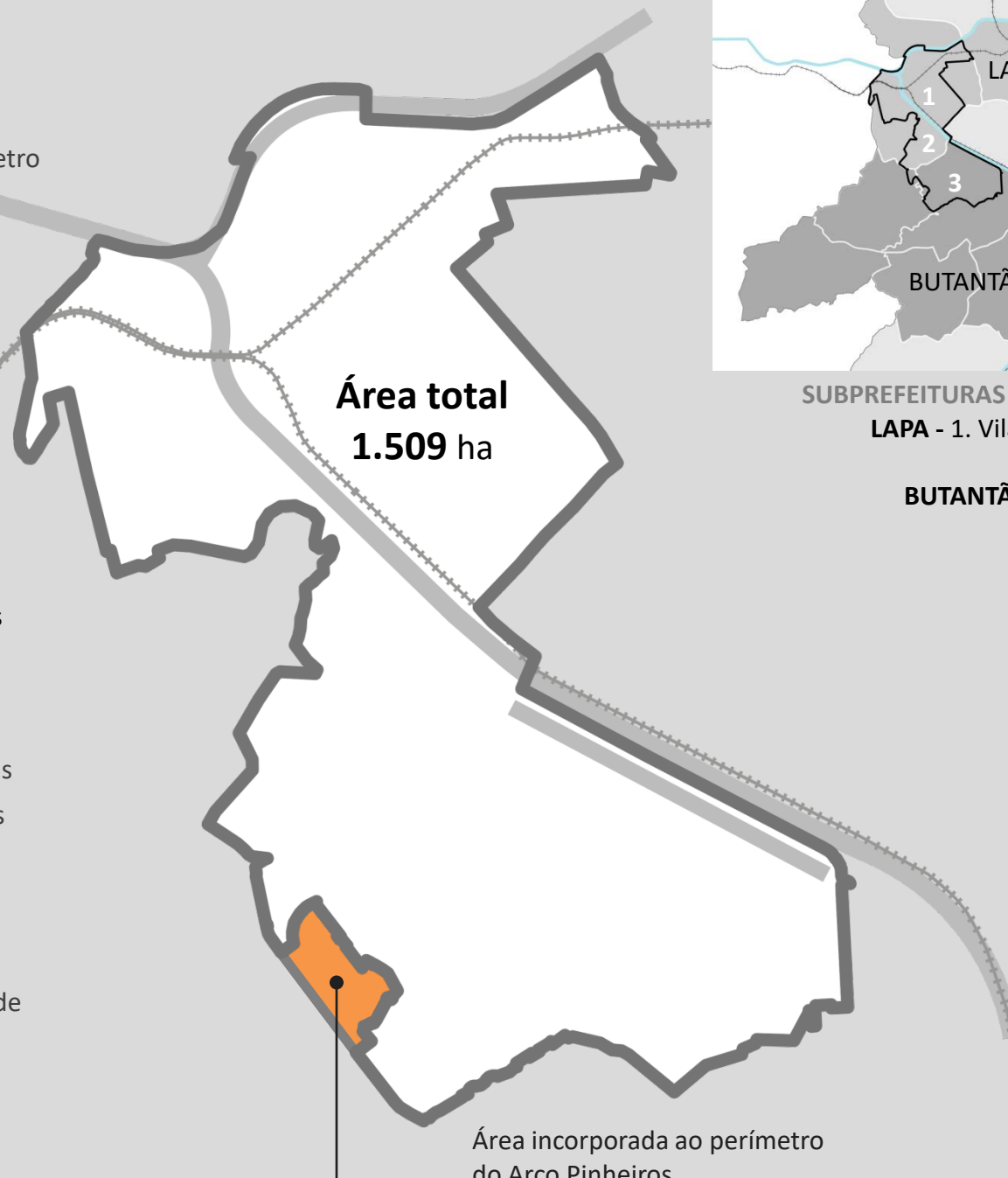
**90%**  
Usos não residenciais



**8%** usos residenciais  
**2%** favelas e núcleos



**9.000** aprox.  
Domicílios em áreas de  
favelas e núcleos



SUBPREFEITURAS E DISTRITOS  
LAPA - 1. Vila Leopoldina  
2. Jaguaré  
BUTANTÃ - 3. Butantã

Área incorporada ao perímetro  
do Arco Pinheiros



**Articulação do PIU  
ACP com Eixos  
Produtivos da  
Macrometrópole  
Paulista**

+

Atributos do PIU ACP:

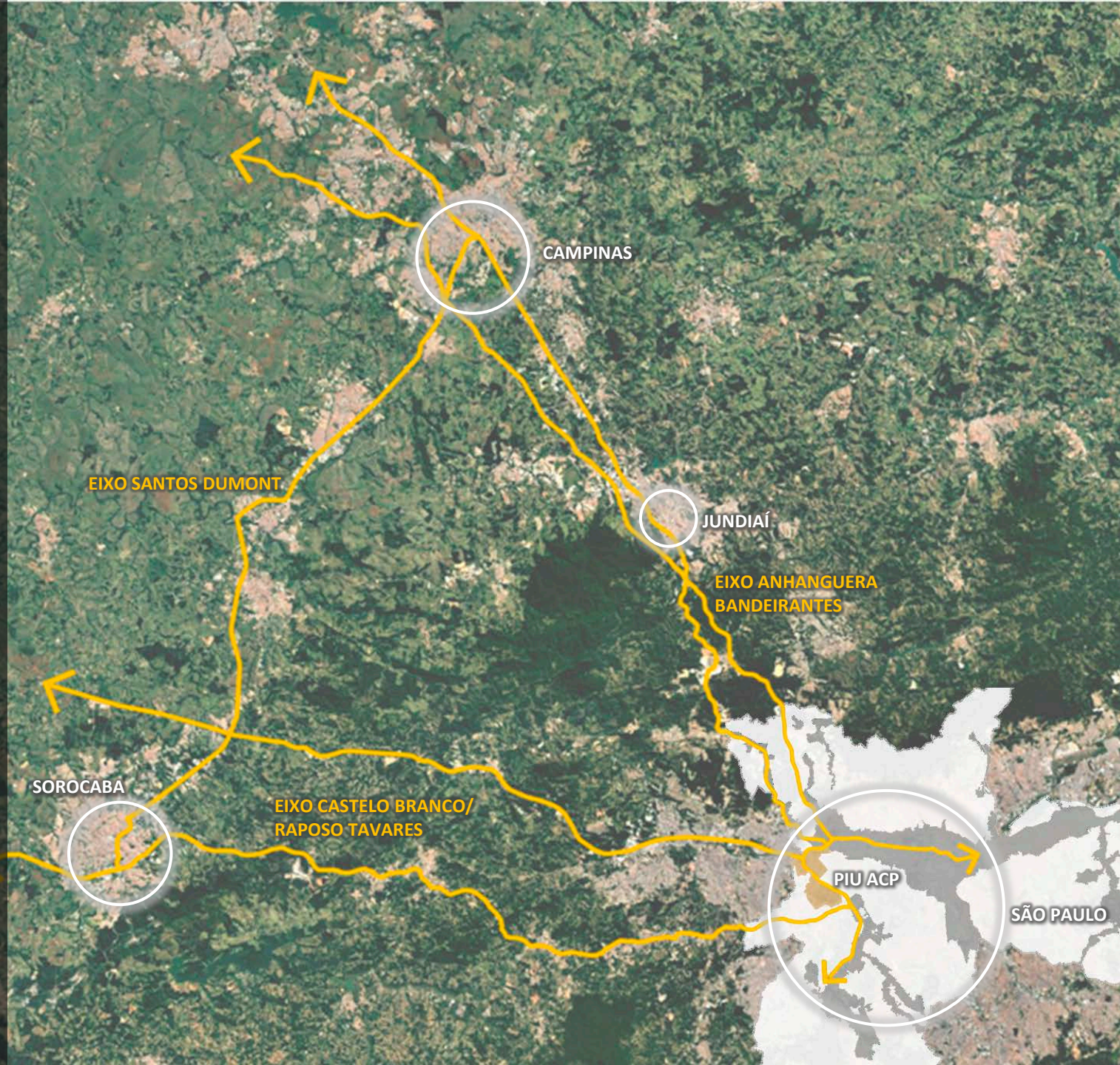
- Institutos de pesquisa
- Setor industrial
- Terrenos

=

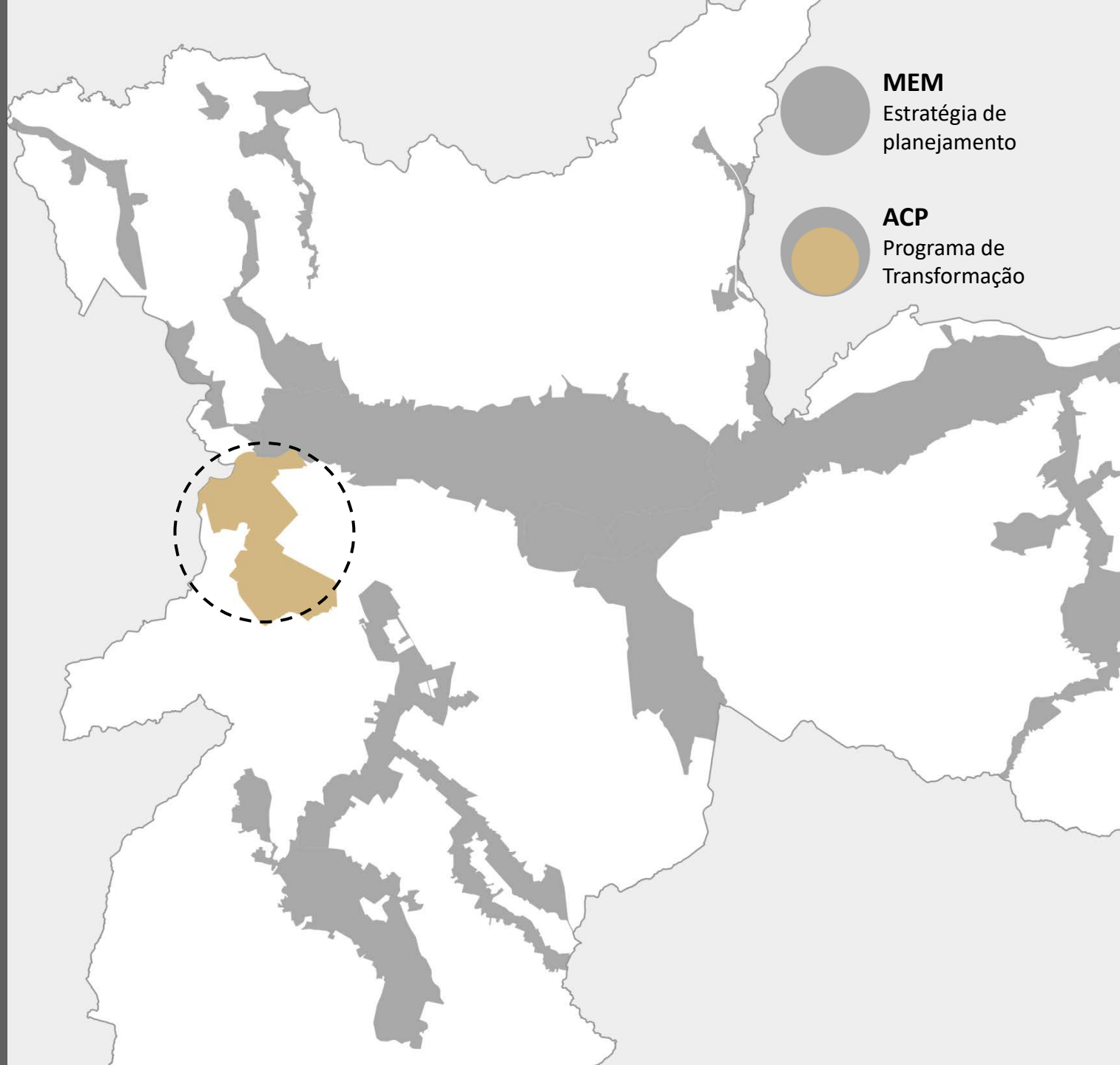
Vocação:  
**Território de  
Inovação**

**Art. 4º, inciso VIII:**

“viabilizar novas interações econômicas, com ênfase em inovação, ciência e tecnologia”

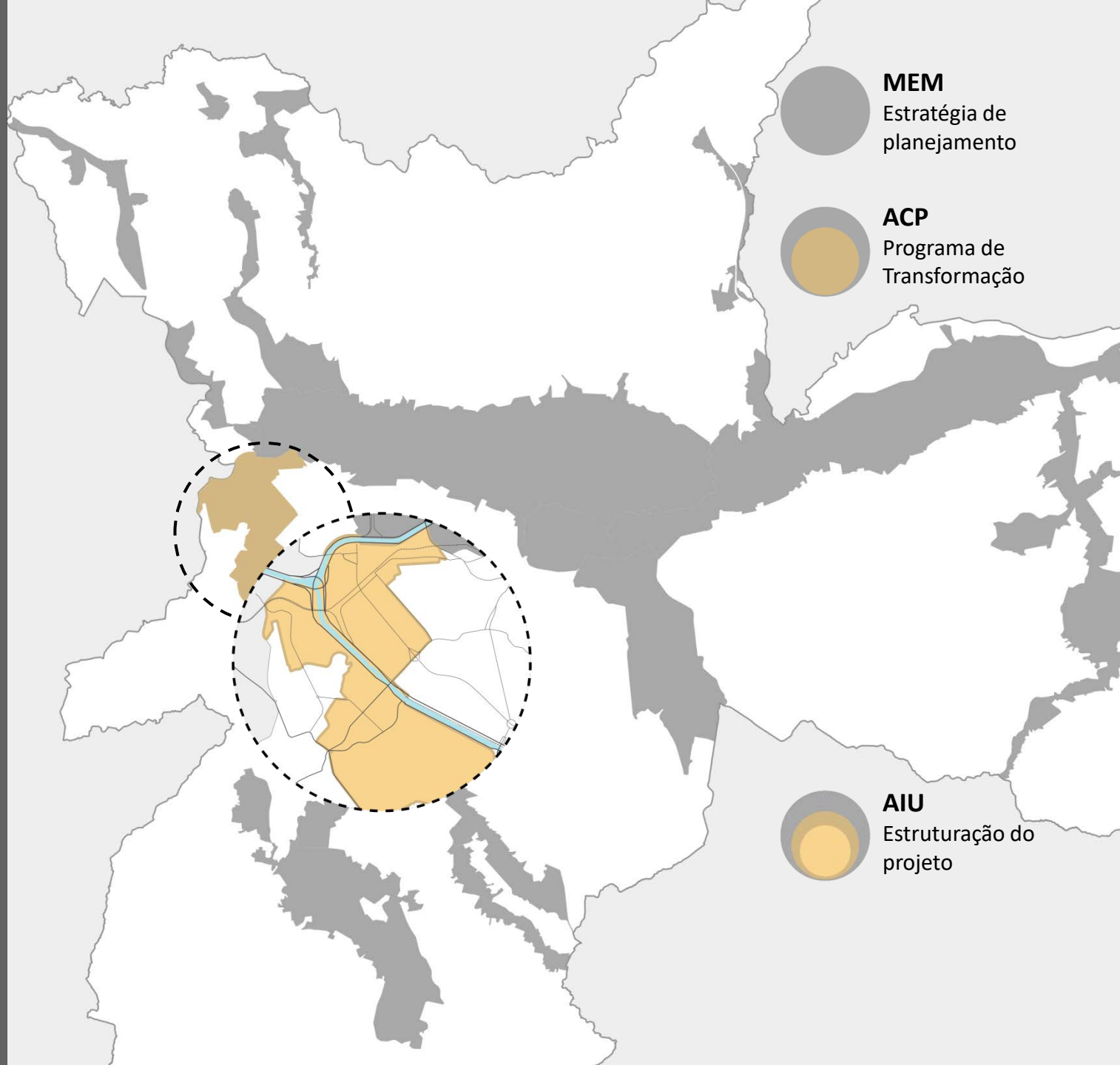




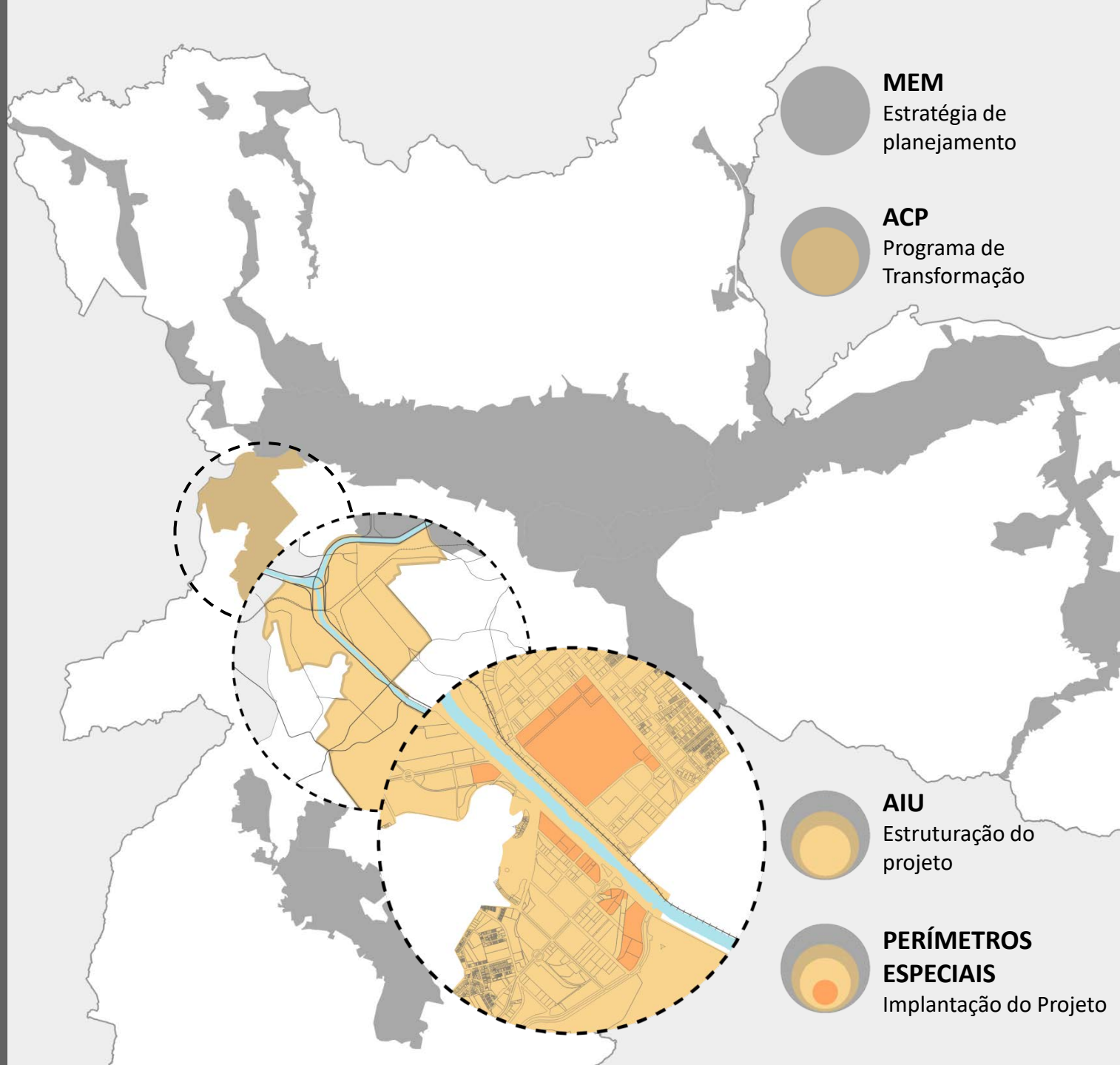


Art. 2º, parágrafo  
único  
Abrangência  
territorial





Art. 2º, parágrafo  
único  
Abrangência  
territorial



Art. 2º, parágrafo  
único  
Abrangência  
territorial





### DIREITO À MORADIA

- I. Estimular produção habitacional acessível no perímetro.
- II. Priorizar atendimento à população de baixa renda e em áreas de risco.
- III. Promover a urbanização, regularização fundiária e qualificação de assentamentos precários.



### QUALIFICAÇÃO DOS SISTEMAS AMBIENTAIS E DO AMBIENTE URBANO

- IV. Ampliação do sistema de controle de inundações e alagamentos
- V. Preservação e valorização dos recursos naturais.
- IX. Incrementar a oferta de espaços públicos e áreas verdes.



### DIRECIONAR INVESTIMENTOS PARA A RACIONALIZAR A INFRAESTRUTURA

- VI. Incrementar a oferta de empregos, dinamizar as atividades econômicas, promover o usos diversificado, intensivo e equilibrado do território, com especial atenção à vocação científica e tecnológica associada ao desenvolvimento de novas centralidades de âmbito local.



### QUALIFICAR AS CONDIÇÕES DE MOBILIDADE E ACESSIBILIDADE

- VII. Melhoria da acessibilidade e da mobilidade da região, especialmente por meio do transporte coletivo e não motorizado e a melhoria das conexões dos diferentes modos de transporte.



### INTEGRAÇÃO DAS MARGES DO RIO, COM ÊNFASE EM INOVAÇÃO, CIÊNCIA E TECNOLOGIA

- VII. Promover a integração física entre os dois lados do Rio Pinheiros e viabilizar novas integrações econômicas, com ênfase em inovação, ciência e tecnologia.



### GESTÃO DEMOCRÁTICA

- X. Promover a gestão democrática, garantindo o direito à participação dos interessados nos processos de elaboração e implantação da política de desenvolvimento urbano.

An aerial photograph of a city, likely São Paulo, showing a dense urban landscape with numerous high-rise buildings and a complex network of highways. A prominent river, the Pinheiros River, flows through the city, highlighted in a light blue color. The text is overlaid on the image, centered in the lower half.

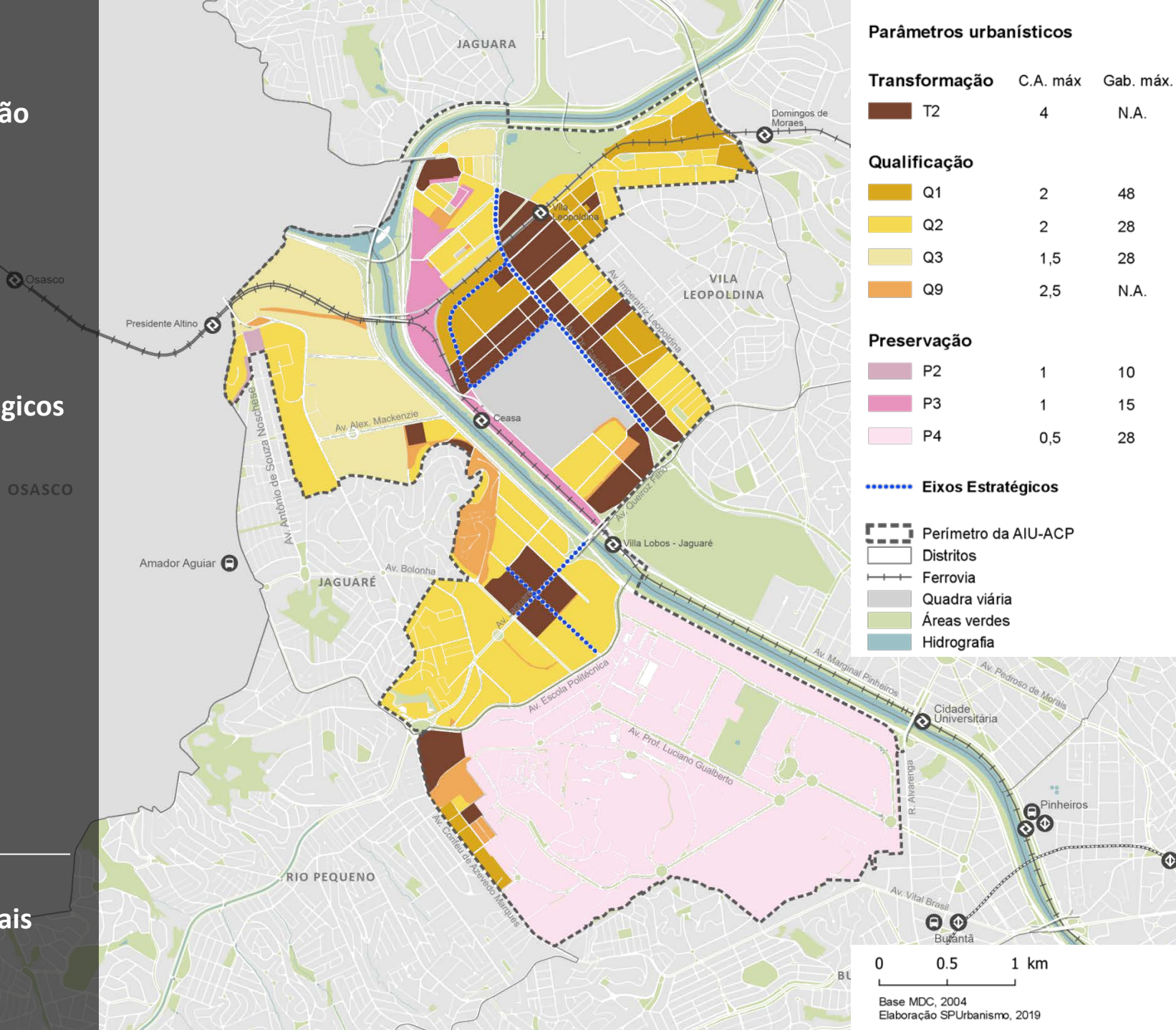
PIU Arco Pinheiros

**AIU ACP**

**CAPÍTULO II - Regras de Uso e Ocupação do Solo**



- Áreas de Transformação
- Áreas de Qualificação
- Áreas de Preservação
- Eixos estratégicos



### Parâmetros urbanísticos

Transformação	C.A. máx	Gab. máx.
T2	4	N.A.
<b>Qualificação</b>		
Q1	2	48
Q2	2	28
Q3	1,5	28
Q9	2,5	N.A.
<b>Preservação</b>		
P2	1	10
P3	1	15
P4	0,5	28

### Eixos Estratégicos

- Perímetro da AIU-ACP
- Distritos
- Ferrovia
- Quadra viária
- Áreas verdes
- Hidrografia

0 0.5 1 km

Base MDC, 2004  
Elaboração SPUrbanismo, 2019

**Art. 8º**  
Regras gerais

OSASCO

RIO PEQUENO

JAGUARA

VILA LEOPOLDINA

JAGUARÉ

Cidade Universitária

Pinheiros

Butantã

Presidente Altino

Amador Aguiar

Domingos de Moraes

Av. Antônio de Souza Nogueira

Av. Alex. Mackenzie

Av. Bolonha

Av. Bolonha

Av. Escola Politécnica

Av. Canfian de Azevedo Marques

Av. Ingegnier Leopoldina

Av. Castroz Filho

Av. Marginal Pinheiros

Av. Pedroso de Moraes

Av. Prof. Luciano Gualberto

Av. Vital Brasil

R. Avaranga

CEASA

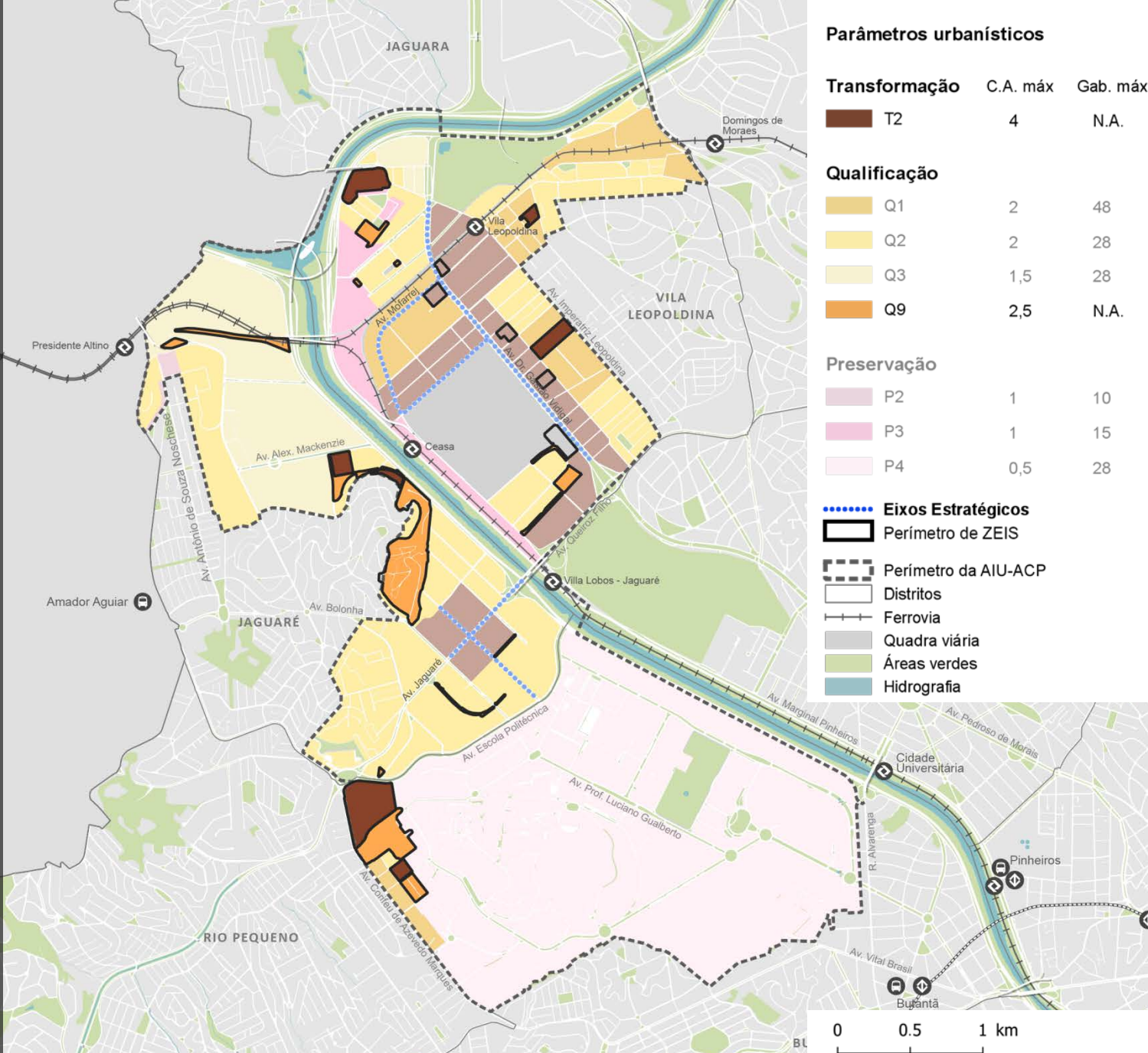
Vila Lobos - Jaguaré

# Zonas Especiais de Interesse Social - ZEIS

Mantidos os parâmetros da Lei LPUOS e dos decretos específicos

OSASCO

**Art. 8º, parágrafo único**  
**Regras gerais**



## Parâmetros urbanísticos

Transformação	C.A. máx	Gab. máx.
T2	4	N.A.

## Qualificação

Q1	2	48
Q2	2	28
Q3	1,5	28
Q9	2,5	N.A.

## Preservação

P2	1	10
P3	1	15
P4	0,5	28

## Eixos Estratégicos

- Eixos Estratégicos
- Perímetro de ZEIS
- Perímetro da AIU-ACP
- Distritos
- Ferrovia
- Quadra viária
- Áreas verdes
- Hidrografia

0 0.5 1 km

Base MDC, 2004  
Elaboração SPUrbanismo, 2019



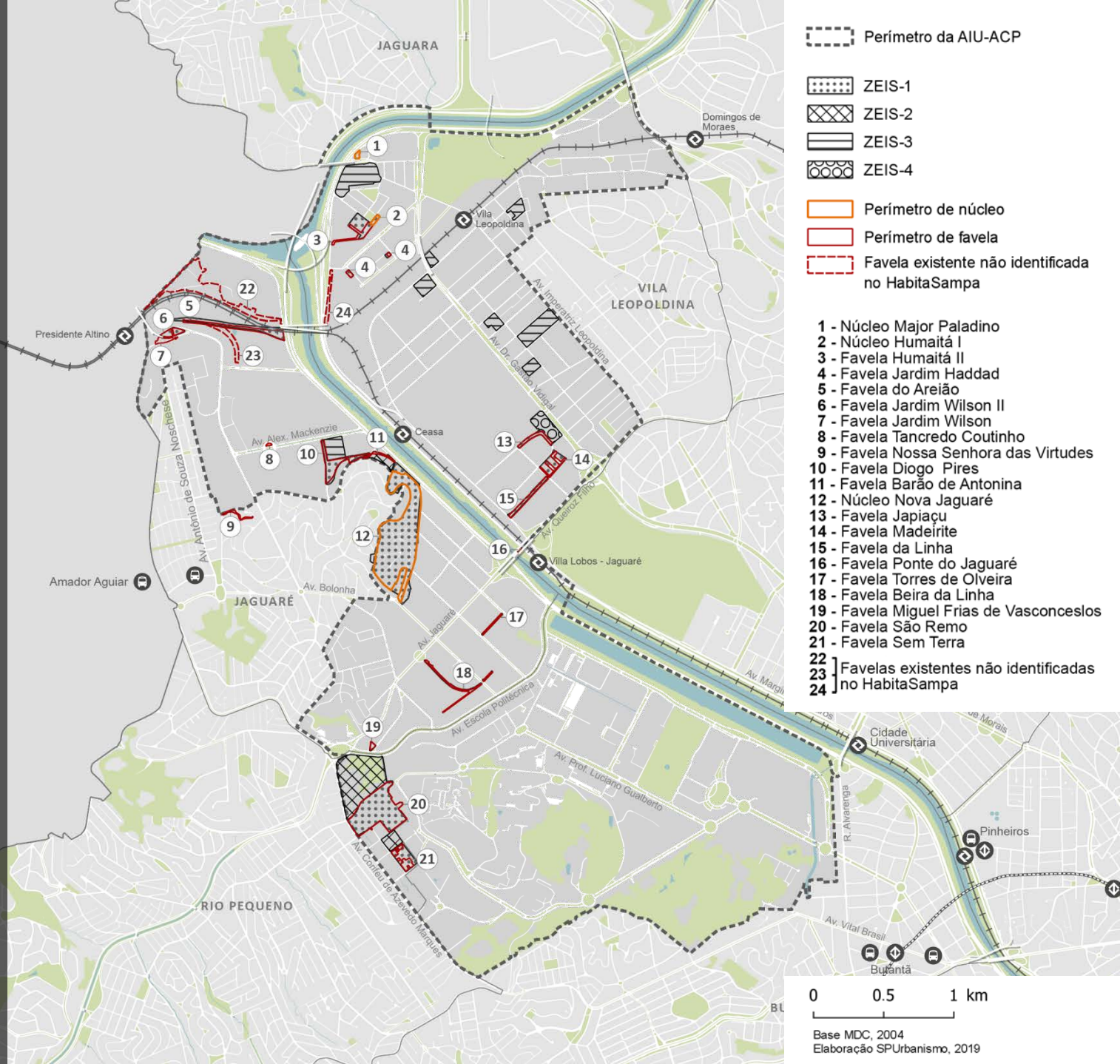
## ZEIS 1 e ZEIS 3

qualquer intervenção sobre ZEIS deverá ser precedida de:

- Constituição Conselho Gestor
- Elaboração de Planos de Urbanização ou
- Projeto de Intervenção e, se for o caso, de Plano de Reassentamento

Novas unidades de HIS: integrarão Planos de Ação Integrada

## Art. 13 Regras gerais





## Eixos Estratégicos

Para lotes > 2.500m<sup>2</sup>

- passeio mín. = 5m

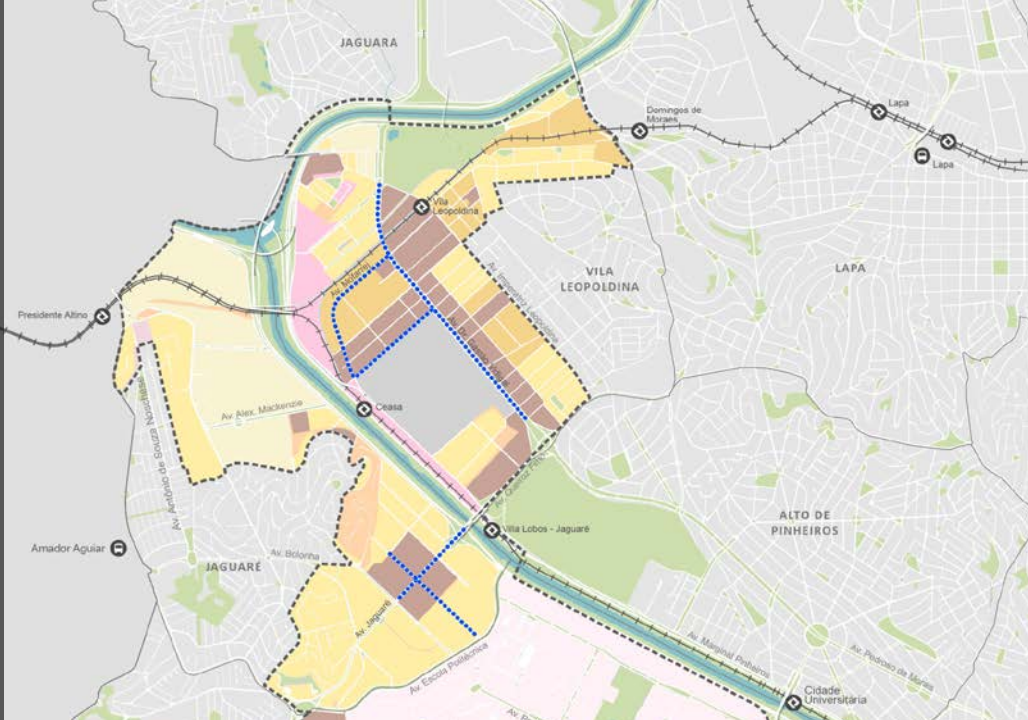
Para lotes entre 5.000 e 20.000m<sup>2</sup>

- máx. de 25% de vedação da testada do lote com muros
- fachada ativa em no mínimo 25% da testada do lote

Para lotes entre 10.000 e 20.000m<sup>2</sup>

- destinação de área para fruição pública (no mínimo 20% da área do lote)

**Art. 10**  
**Regras Gerais**



## Parâmetros urbanísticos

Transformação	C.A. máx	Gab. máx.
T2	4	N.A.

Qualificação	C.A. máx	Gab. máx.
Q1	2	48
Q2	2	28
Q3	1,5	28
Q9	2,5	N.A.

Preservação	C.A. máx	Gab. máx.
P2	1	10
P3	1	15
P4	0,5	28

**Eixos Estratégicos**





- Intensificar a densidade construtiva e populacional junto aos eixos de transporte público
- Romper grandes quadras
- Incentivar a diversidade de usos
- Criar condições para implantação das atividades produtivas previstas na ZDE.



---

**Art. 16**  
**Centralidade do**  
**Jaguaré**



# Áreas de Transformação, Qualificação e Preservação + LPUOS

## (1) ZOE-CEAGESP

- Projeto Estratégico
- PIU específico

## (2) ZOE-USP

- TO=0,3
- IPT, Instituto Butantan, IPEN e Marinha do Brasil: ZDE-2
- Demais áreas: ZM

## (3) ZOE-JAGUARÉ

- ZEU

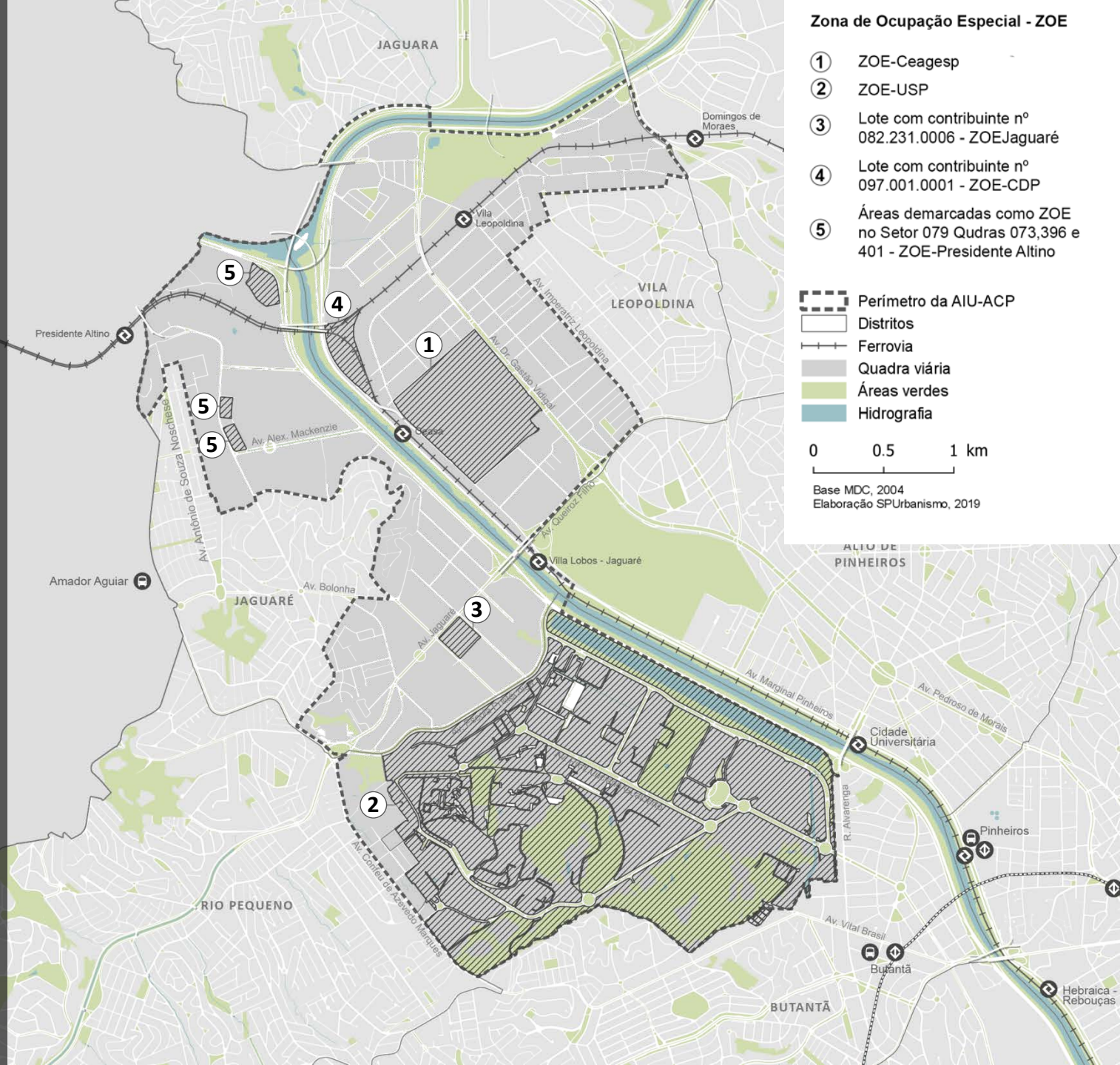
## (4) ZOE-CDP

- PIU específico
- ZMa

## (5) ZOE-Presidente Altino

- ZPI-1

**Art. 19**  
**ZOE**





# VOCAÇÃO TERRITÓRIO DE INOVAÇÃO EXISTENTES E POTENCIAIS

**DESAFIO CRIAR UMA REDE  
DE INOVAÇÃO E INTERAÇÃO  
ENTRE OS AGENTES,  
ROMPENDO O ISOLAMENTO  
TERRITORIAL**

1. UNIVERSIDADE DE SÃO PAULO
2. NÚCLEO DO PARQUE TECNOLÓGICO
3. CEAGESP
4. INSTITUTO DE PESQUISAS TECNOLÓGICAS
5. INSTITUTO DE PESQUISAS ENERGÉTICAS E NUCLEARES
6. INSTITUTO BUTANTAN
7. ZPI JAGUARÉ





## Adesão :

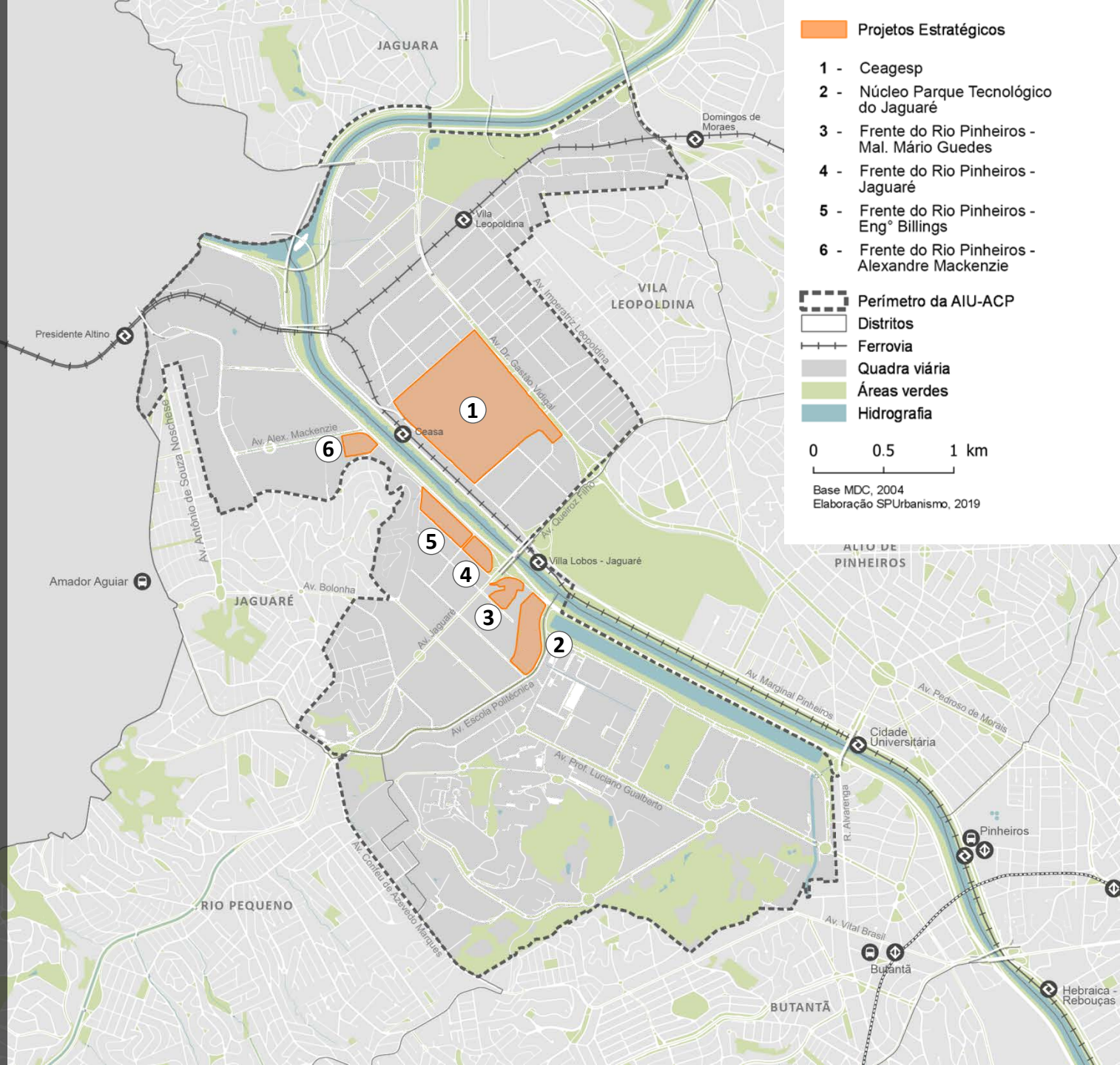
- regras específicas de parcelamento, uso e ocupação do solo
- diretrizes e contrapartidas
- percentuais de destinação específicos

## Não adesão:

- regulação conforme Áreas de Transformação, Qualificação e Preservação
- Eixos Estratégicos
- LPUOS
- Melhoramentos públicos

## Art. 21

## Projetos Estratégicos





# Projeto Estratégico Ceagesp

Distrito de Inovação Tecnológica destinado a reunião de empresas, universidades, instituições de pesquisa, incubadoras, aceleradoras e startups em ambiente urbano de uso misto

- Reparcelamento do solo obrigatório
- Permitidos setores, baseando-se em Masterplan único;
- PIU específico;
- Cota de solidariedade (10%) para projetos urbanos: min. 50% em terreno, com min. 2.000m<sup>2</sup>

## Art. 22 e 23 Projetos Estratégicos





## (2) Núcleo do Parque Tecnológico do Jaguaré

Otimização de terrenos públicos, uso misto e articulação com o entorno

- Reparcelamento dos lotes obrigatório;
- R2v até o limite de 50% da área construída computável total e gabarito 48m;
- Incentivo à fruição pública;
- potencial construtivo básico e máximo considerando a área dos lotes originais
- Permitida a implantação em 2 Setores

Art. 24 a 26  
Projetos Estratégicos



- Áreas verdes oriundas de destinação
- Alinhamento viário PIU ACP
- Diretrizes viárias PIU ACP
- Conexões promovidas





## Frente do Rio Pinheiros

(3) Mal. Mário Guedes

(4) Jaguaré

(5) Eng. Billings

(6) Alexandre

Mackenzie

Predominância não residencial e composição de sistema ambiental e de lazer voltado ao Rio Pinheiros

- Reparcelamento para Projetos (3) e (5)
- Gabarito máximo: 36m
- Potencial construtivo básico e máximo considerando a área dos lotes originais
- Contrapartida urbanística para Projeto (6): construção de HIS nas áreas institucionais

Art. 27 e 28

Projetos Estratégicos



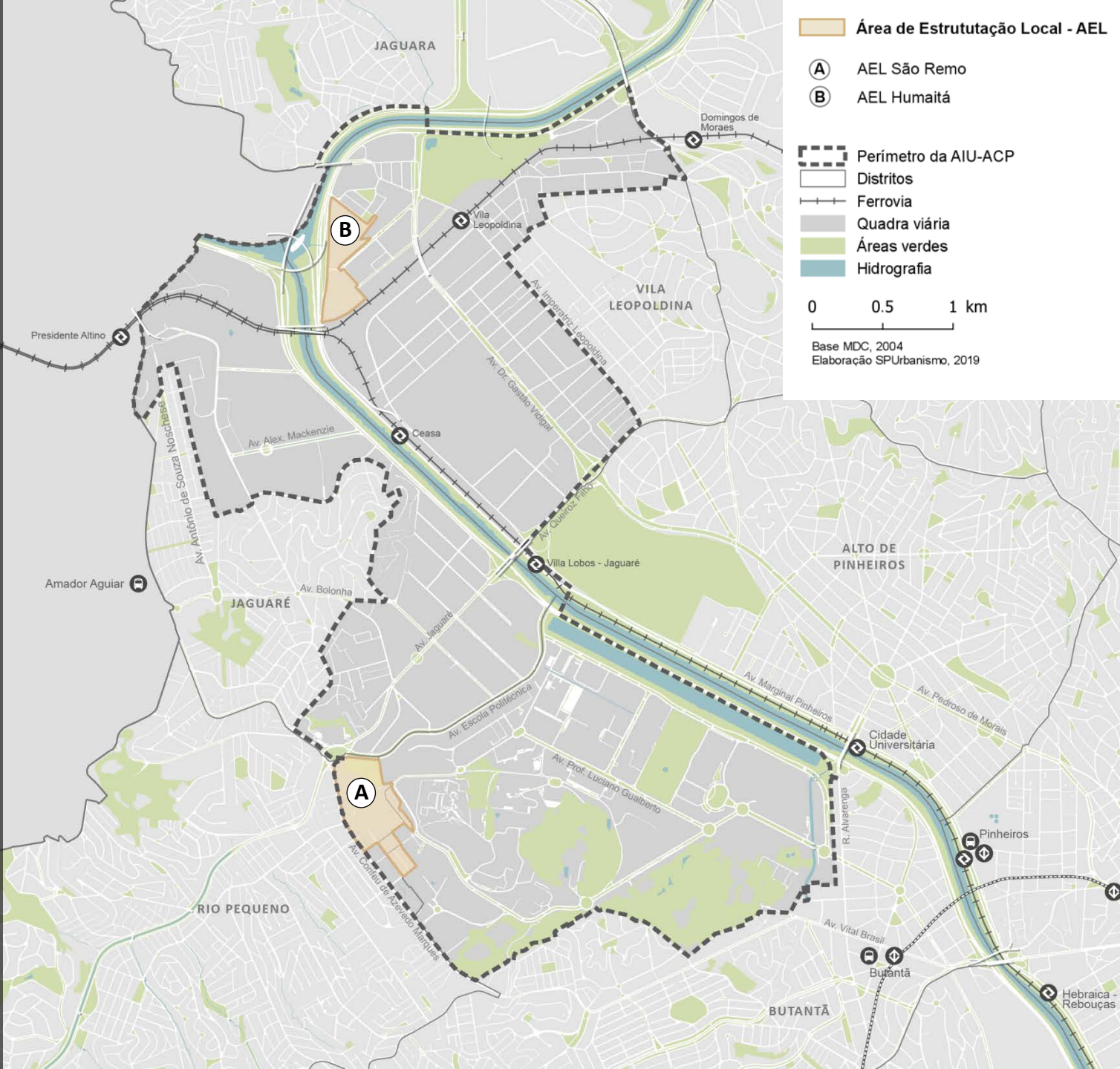
- ▨ Áreas verdes oriundas de destinação
- - - Alinhamento viário PIU ACP
- ➔ Diretrizes viárias PIU ACP
- ➔ Conexões promovidas



## Potencial de transformação urbana local em territórios marcados pela presença de vulnerabilidade social e ambiental

- Necessária articulação dos atores colocados, como USP, Conselhos Gestores de ZEIS 1, SEHAB e proprietários de terrenos;
- PIU específico em consonância com os Planos de Urbanização das ZEIS 1;
- Autorizada TDC para regularização fundiária de ZEIS 1 contidas nas AEL

**Art. 29 e 30  
AEL**





# AEL São Remo

- intervenção integrada: urbanização e regularização fundiária;
- novas áreas verdes
- novos equipamentos públicos
- áreas destinadas à provisão de HIS 1;
- novas conexões viárias;

- Diretriz de novas conexões
- Futuro Corredor de ônibus Metropolitano Itapevi-São Paulo
- Interferência com futuro Corredor
- Melhor aproveitamento dos estacionamentos existentes
- Nova frente urbana com equipamentos

Art. 29 e 30  
AEL





# AEL Humaitá

- intervenção integrada: urbanização e regularização fundiária;
- novas áreas verdes
- novos equipamentos públicos
- áreas destinadas à provisão de HIS 1;
- reestabelecimento de vias públicas existentes e novas conexões viárias;
- estratégias de implantação consonantes com as condições de contaminação e de risco geológico;

--- Diretriz de novas conexões

■ Frente verde na confluência dos Rios Pinheiros e Tietê

**Art. 29 e 30**  
**AEL**



Perímetro AIU  
Arco Pinheiros

ZEIS 3

OSASCO

ZEIS 1

Perímetro da  
AEL Humaitá

ZEIS 1


Av. das Nações Unidas

Av. Eng. Roberto Zuccolo

Av. Motarrei

PARQUE  
ORLANDO  
VILLAS-BÔAS



An aerial photograph of a city, likely in Brazil, showing a dense urban area with many high-rise apartment buildings. A large river flows through the city, and a complex highway interchange is visible in the foreground. The text is overlaid on the image.

PIU Arco Pinheiros

**AIU ACP**

**CAPÍTULO III - Programa de intervenções**

## PROGRAMA DE INTERVENÇÕES

### REDE DE MOBILIDADE



Melhoramentos Viários, requalificação de logradouros, apoio ao sistema de transporte coletivo

### REDE DE ESPAÇOS PÚBLICOS



Parques, praças, caminhos verdes

### REDE HÍDRICA



Obras de drenagem

### HABITAÇÃO



Programa Habitacional de Interesse social

### EQUIPAMENTOS PÚBLICOS



Novos equipamentos públicos

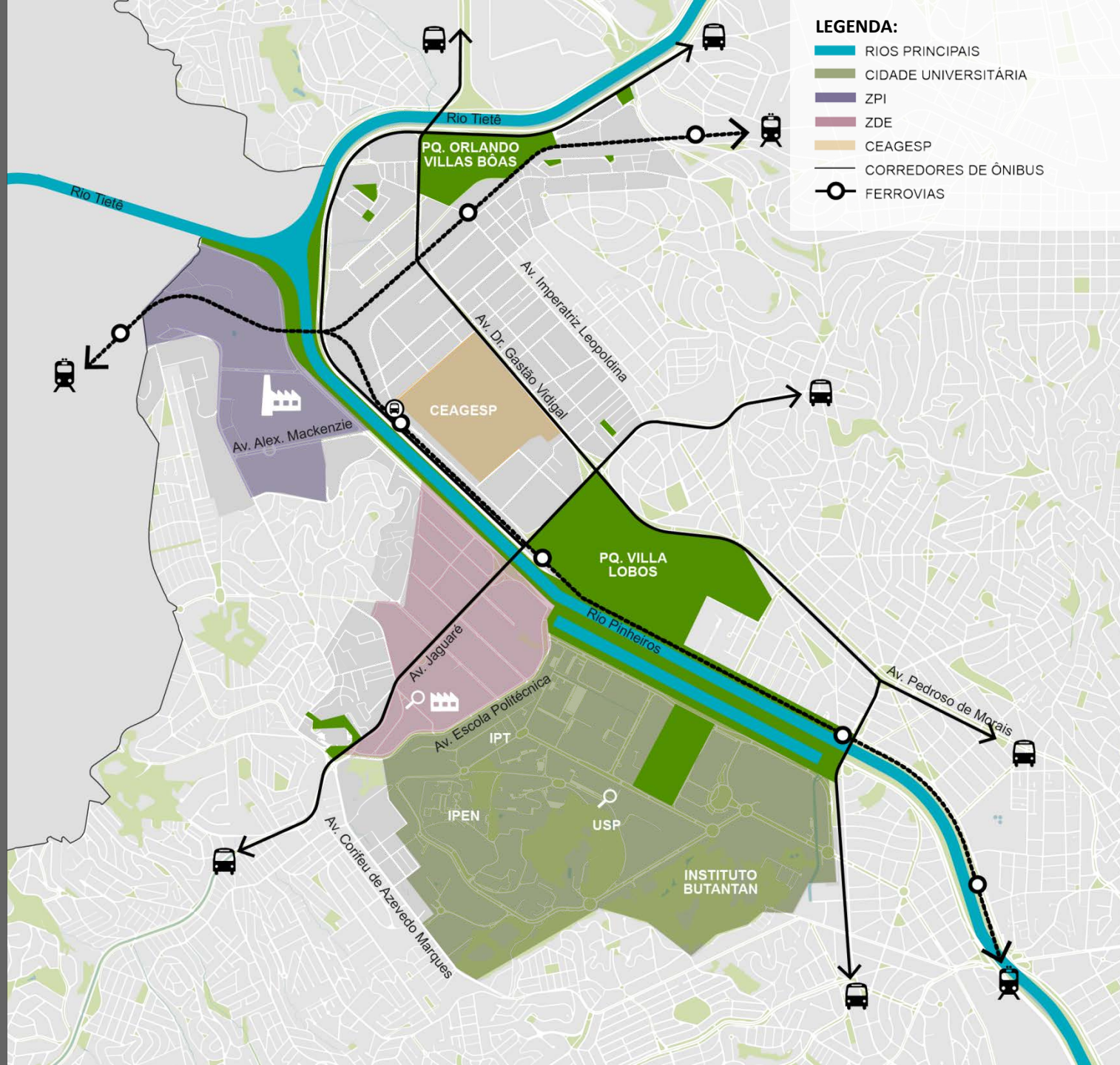
**Intervenções Básicas:**  
implantação prioritária

**Intervenções Complementares:**  
implantação subordinada a critérios de conveniência e oportunidade administrativa.



**LEGENDA:**

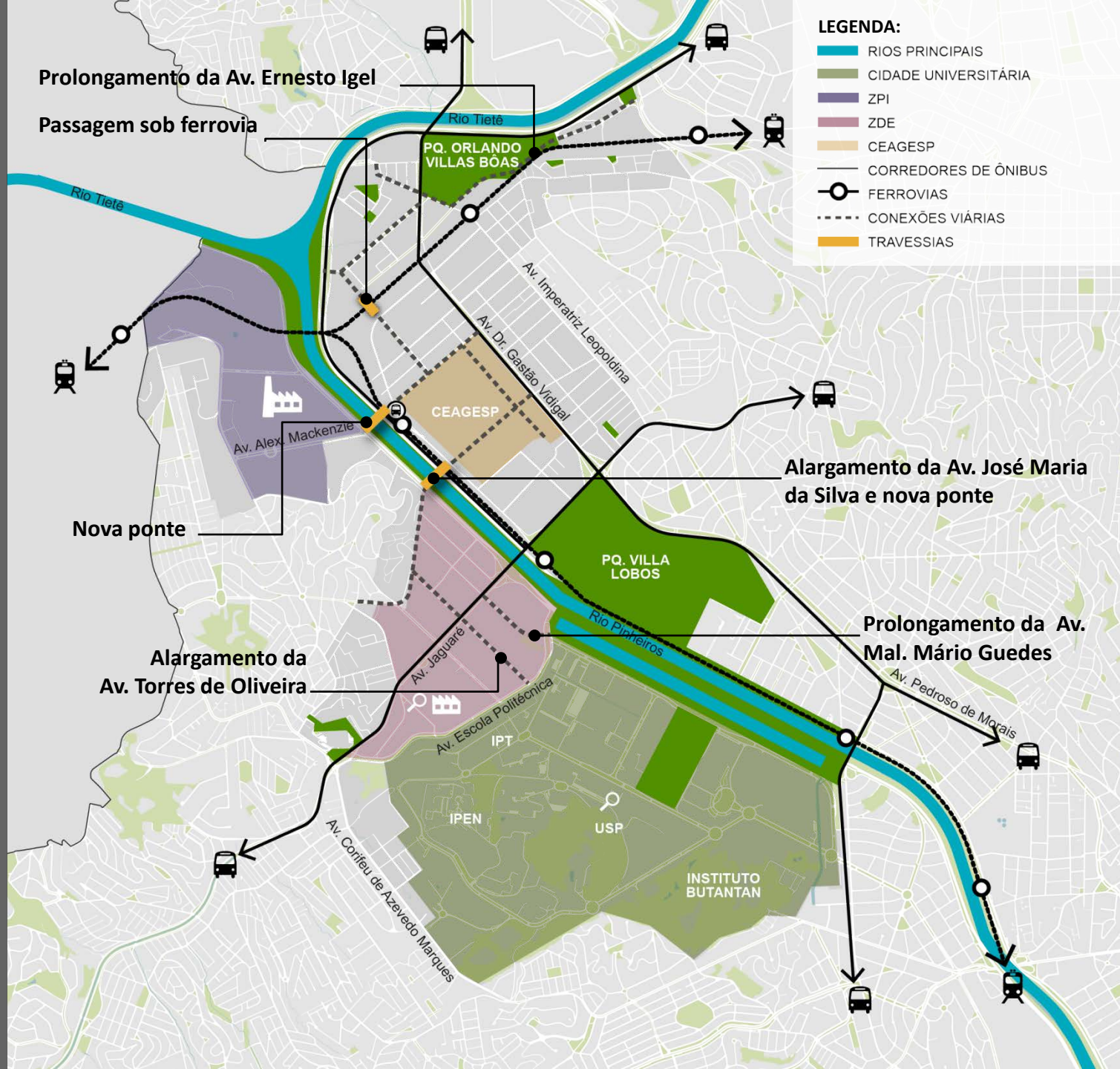
- RIOS PRINCIPAIS
- CIDADE UNIVERSITÁRIA
- ZPI
- ZDE
- CEAGESP
- CORREDORES DE ÔNIBUS
- FERROVIAS



Território + rede de mobilidade principal



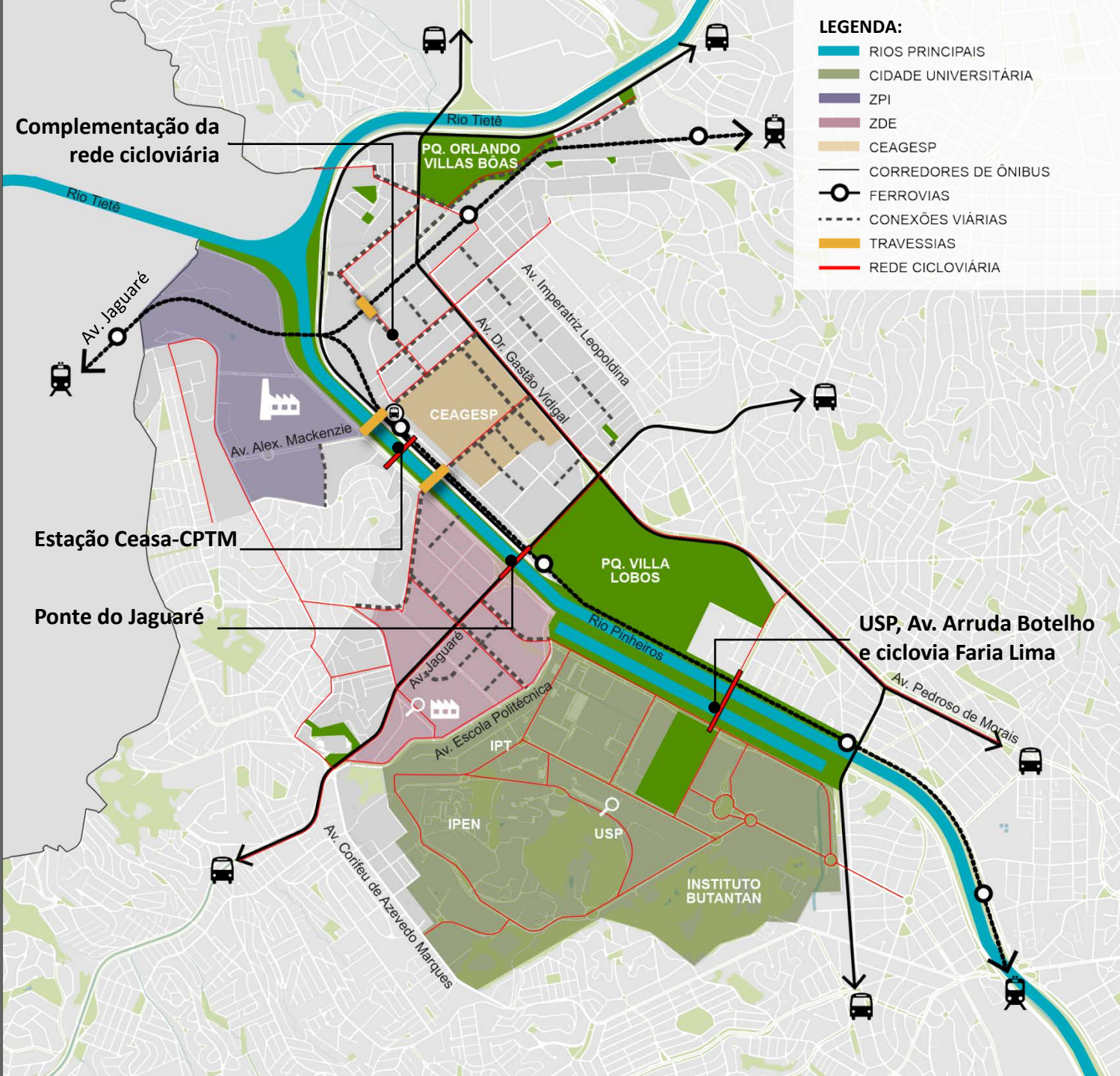
2 novas pontes  
+  
nova passagem sob  
ferrovia  
+  
aberturas de vias  
+  
13 km de passeios  
com previsão de  
melhorias



Conexões viárias



3 ciclopasseiras  
+  
aprox . 7,5 km de  
ciclovias e ciclofaixas



- LEGENDA:**
- RIOS PRINCIPAIS
  - CIDADE UNIVERSITÁRIA
  - ZPI
  - ZDE
  - CEAGESP
  - CORREDORES DE ÔNIBUS
  - FERROVIAS
  - CONEXÕES VIÁRIAS
  - TRAVESSIAS
  - REDE CICLOVIÁRIA

Complementação da rede cicloviária

Estação Ceasa-CPTM

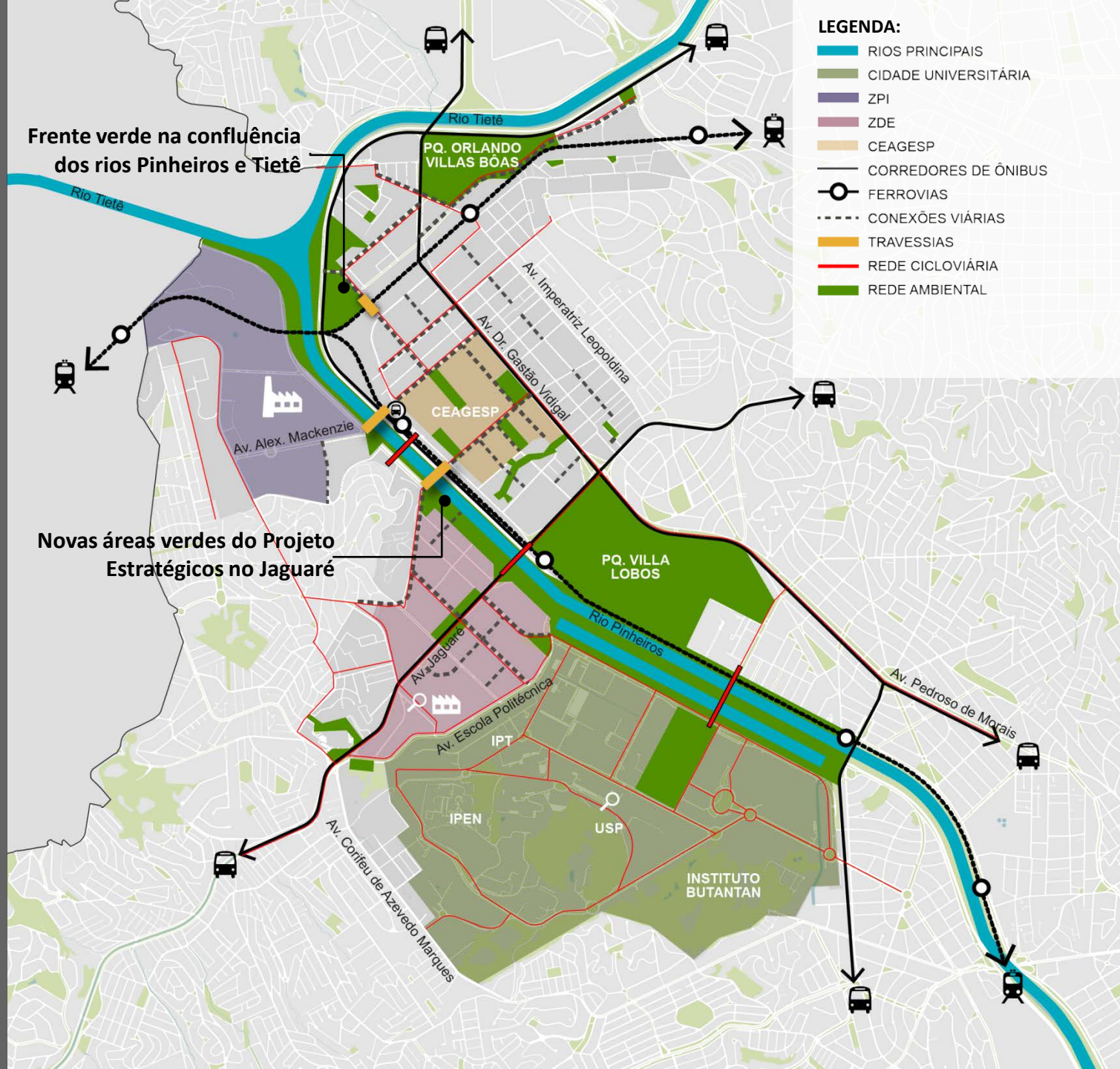
Ponte do Jaguaré

USP, Av. Arruda Botelho e ciclovia Faria Lima

Rede Cicloviária e Ciclopasseiras



aprox. 5.500m<sup>2</sup> de  
praças novas  
+  
novas áreas verdes  
oriundas do  
parcelamento dos  
grandes lotes e da  
realização das AEL

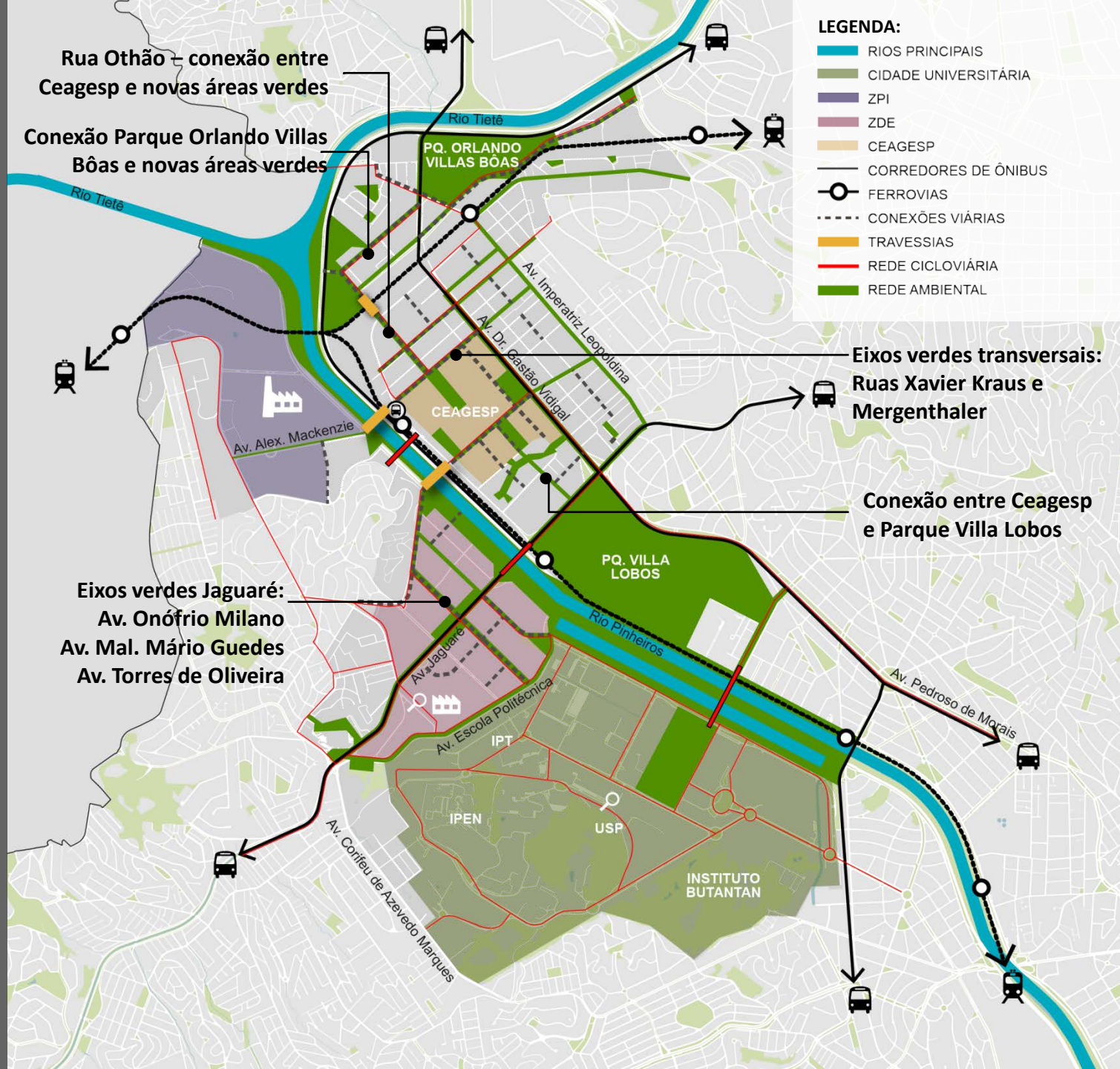


Novas áreas verdes



aprox. 3.000 novas  
árvores

Corredores verdes  
principais

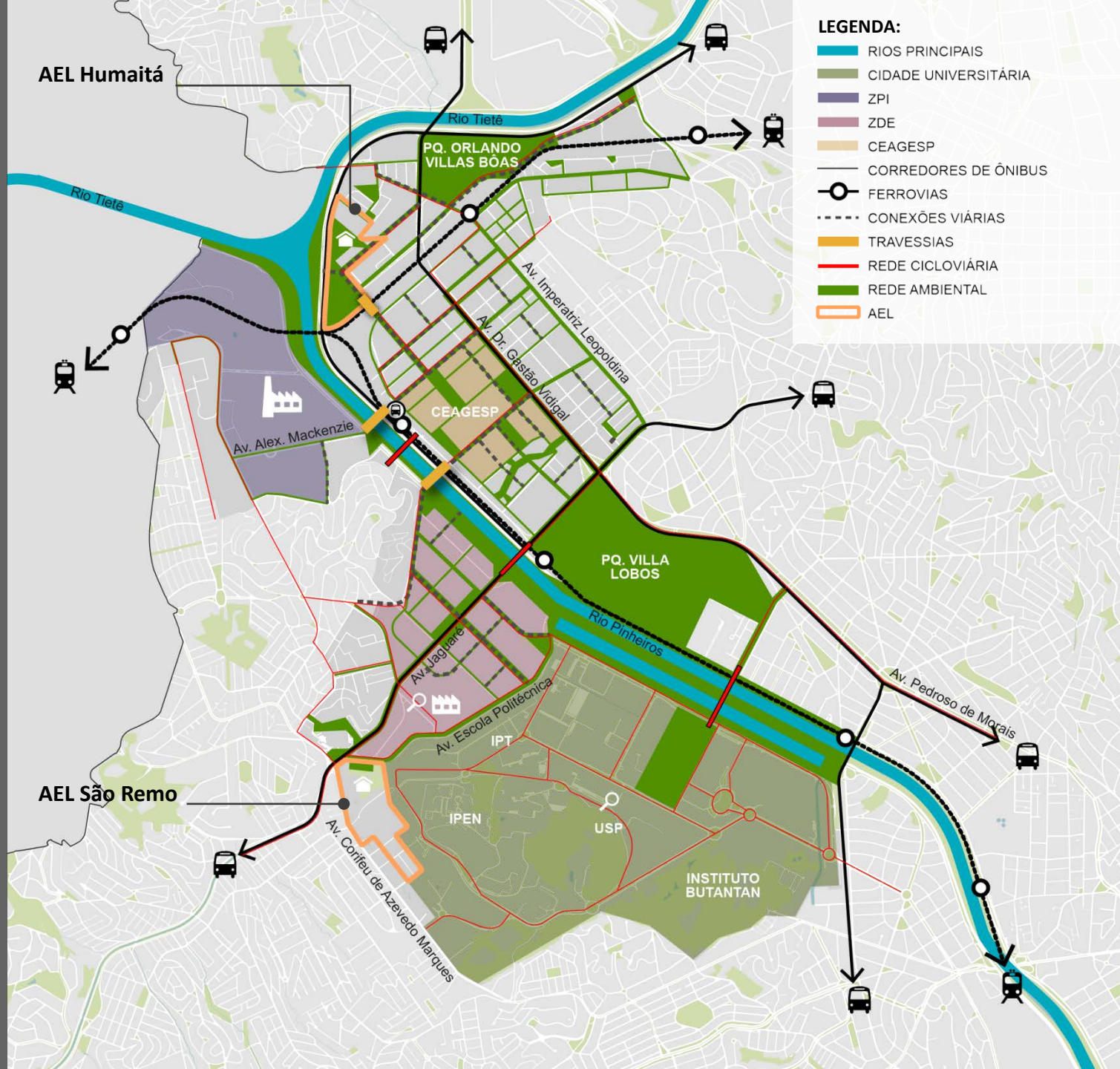




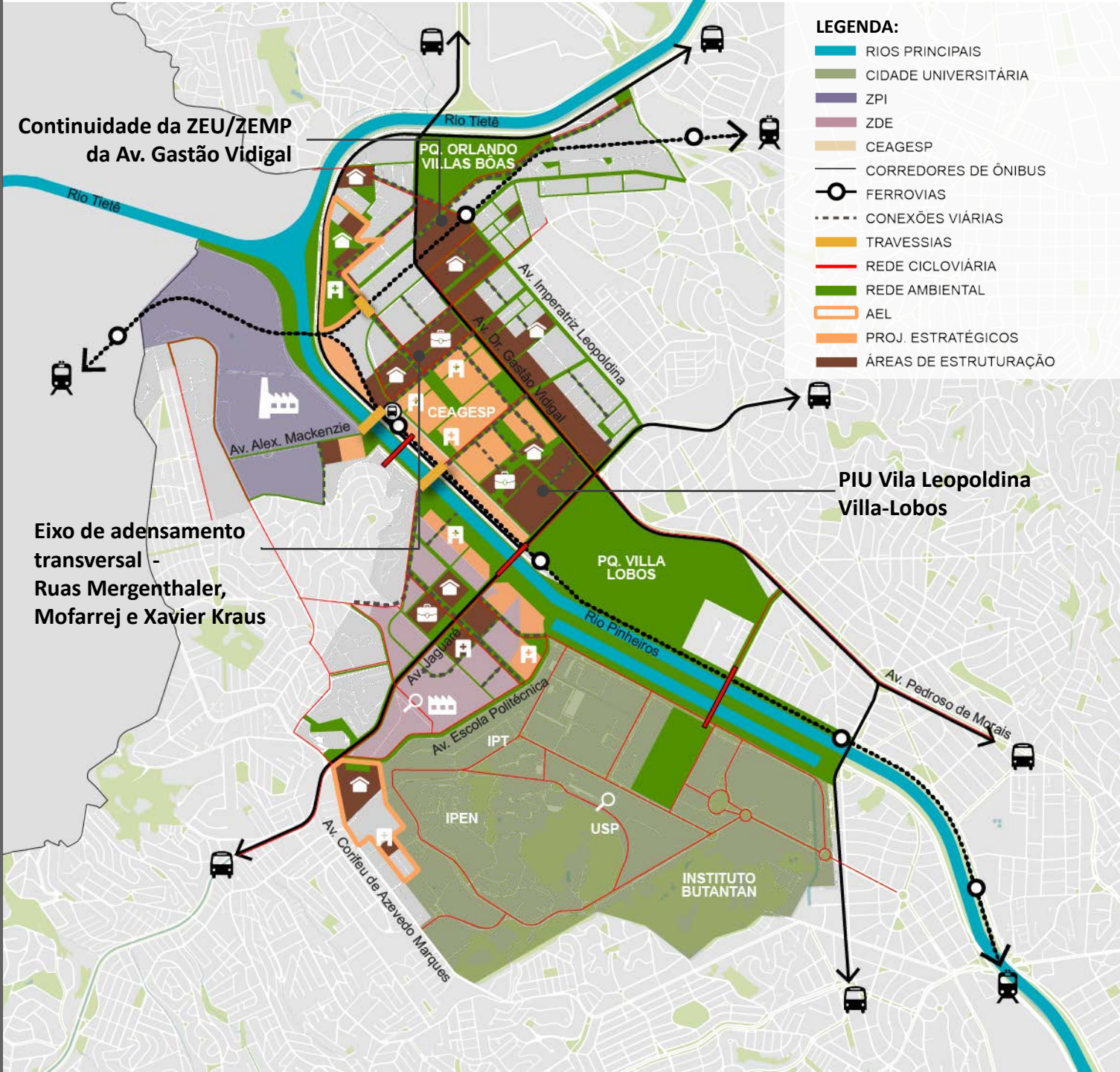
Recurso equivalente  
a mín. 1.500 novas  
unidades

As AEL tem  
capacidade de 2.500  
novas unidades

Habitação









An aerial photograph of a city, likely São Paulo, showing a dense urban landscape with numerous high-rise buildings and a complex network of roads and highways. A prominent river, the Pinheiros River, flows through the city, and a large highway interchange is visible in the foreground. The image is overlaid with a semi-transparent teal color.

PIU Arco Pinheiros  
**AIU ACP**

**CAPÍTULO IV - Outorga Onerosa de Potencial Adicional de Construção,  
Conta Segregada do FUNDURB, sua vinculação e  
destinação dos recursos arrecadados**



Os recursos captados destinam-se à execução dos elementos do Programa de Intervenções

## DESTINAÇÃO DE RECURSOS CAPTADOS COM A OUTORGA ONEROSA





## FINANCIAMENTO - PROGRAMA DE INTERVENÇÕES

### ESTIMATIVA DE RECEITA ARRECADADA POR OODC PARA O PIU ACP

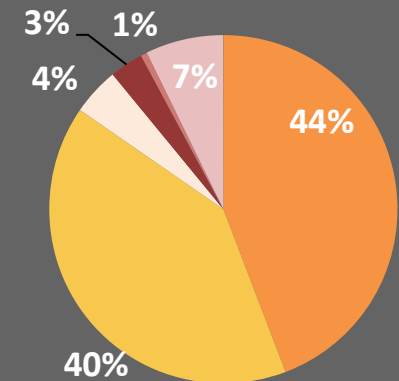
**Cenário 1** R\$ 437.996.873 R\$ 656.676.258  
 Valor de cadastro atual



**Cenário 2** R\$ 793.931.886 R\$ 1.191.915.823  
 Fp adequado ao projeto

Projeção média de área computável (m <sup>2</sup> /aa)	Projeção média de área computável adicional (m <sup>2</sup> /aa)	Preço médio do potencial construtivo adicional (R\$/m <sup>2</sup> )
60.806	40.381	<b>542,33</b> Valor de cadastro atual
		<b>983,04</b> Fp adequado ao projeto

**% DE CUSTOS DA INTERVENÇÕES BÁSICAS POR EIXO**



- REDE DE MOBILIDADE
- HABITAÇÃO
- EQUIPAMENTOS PÚBLICOS
- REDE HÍDRICA
- REDE DE ESPAÇOS PÚBLICOS
- TRANSFORMAÇÃO LOCAL

**Art. 35**  
**Recursos**

**PROGRAMA DE INTERVENÇÕES**

**ESTIMATIVA DE CUSTOS DO PROGRAMA DE INTERVENÇÕES DA AIU-ACP**

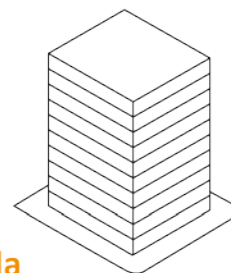
EIXO TEMÁTICO		CUSTO TOTAL POR EIXO (R\$)	CUSTO BÁSICO POR EIXO (R\$)
REDE DE MOBILIDADE		818.728.117	384.173.570
HABITAÇÃO		758.072.864	351.598.380
EQUIPAMENTOS PÚBLICOS		84.175.000	38.480.000
REDE HÍDRICA		26.978.438	26.978.438
REDE DE ESPAÇOS PÚBLICOS		11.124.150	5.105.535
TRANSFORMAÇÃO LOCAL (AEL)		63.066.025	63.066.025
<b>TOTAL</b>		<b>1.762.144.594</b>	<b>869.401.948</b>



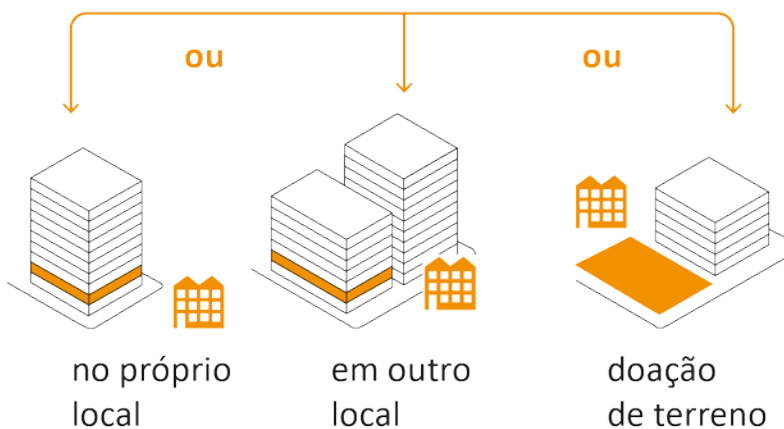
**Cota de Solidariedade** em empreendimentos realizados no PIU-ACP: depositados na conta segregada da AIU

## COTA SOLIDARIEDADE

Todo empreendimento com área computável acima de **20 mil m<sup>2</sup> deve:**



Doar **10%** de sua **área construída** para produção de **HIS**



**ou**



Doar **10%** do valor do terreno ao FUNDURB, com destinação preferencial à aquisição de terrenos bem localizados para **moradia social**

**Art. 35 §3º**  
**Recursos**

An aerial photograph of a city, likely Pinheiros in São Paulo, showing a dense urban landscape with numerous high-rise apartment buildings. A prominent feature is a large, multi-lane highway interchange with several overpasses. A river flows through the city, with a bridge crossing it. The overall scene is a mix of modern infrastructure and established urban development.

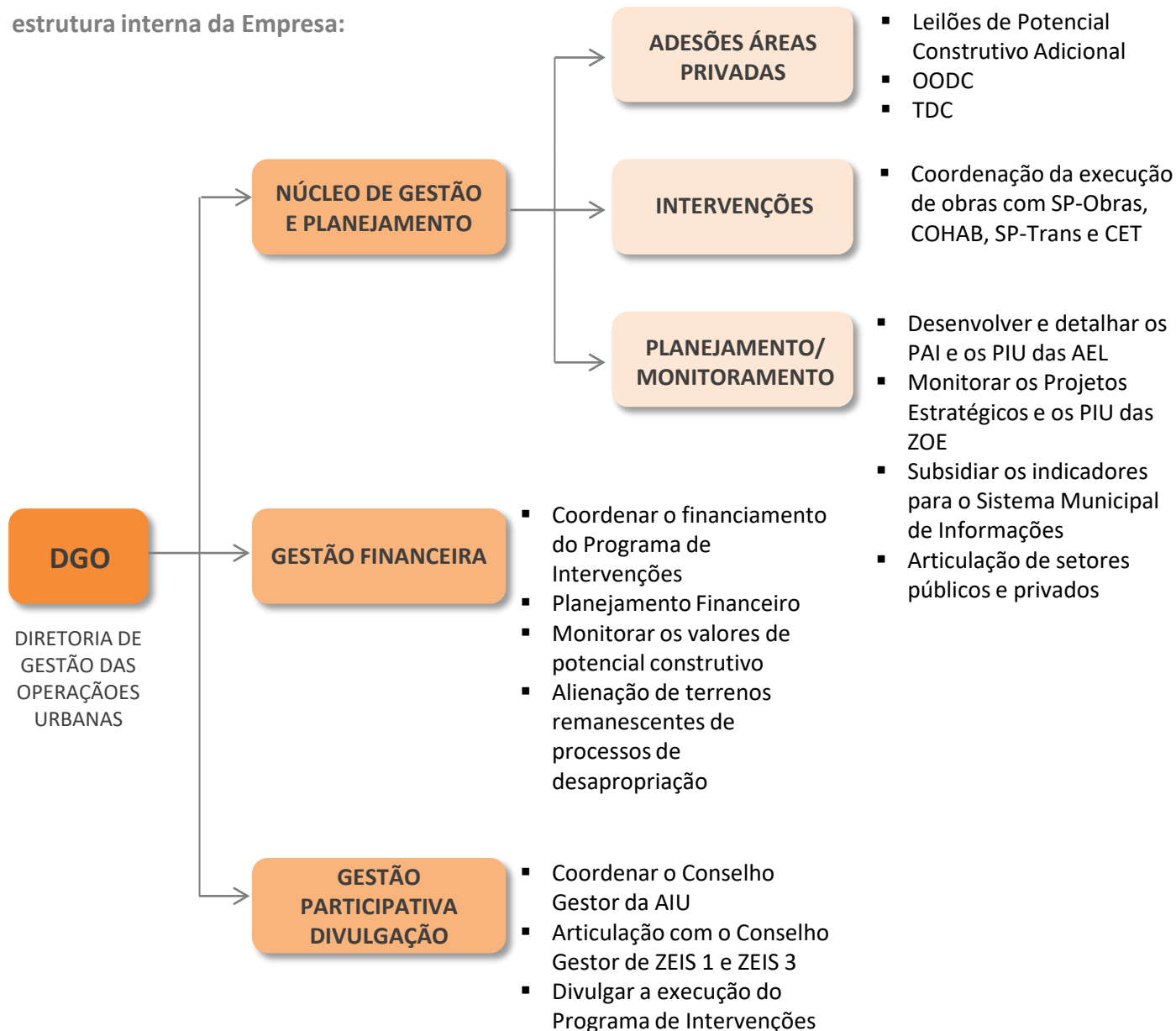
PIU Arco Pinheiros  
**CAPÍTULO V – Gestão**



## Funções da SP-Urbanismo:

- Implantar o PIU-ACP e do seu Programa de Intervenções
- Coordenar com a colaboração dos demais órgãos e entidades municipais para o desempenho destas funções.

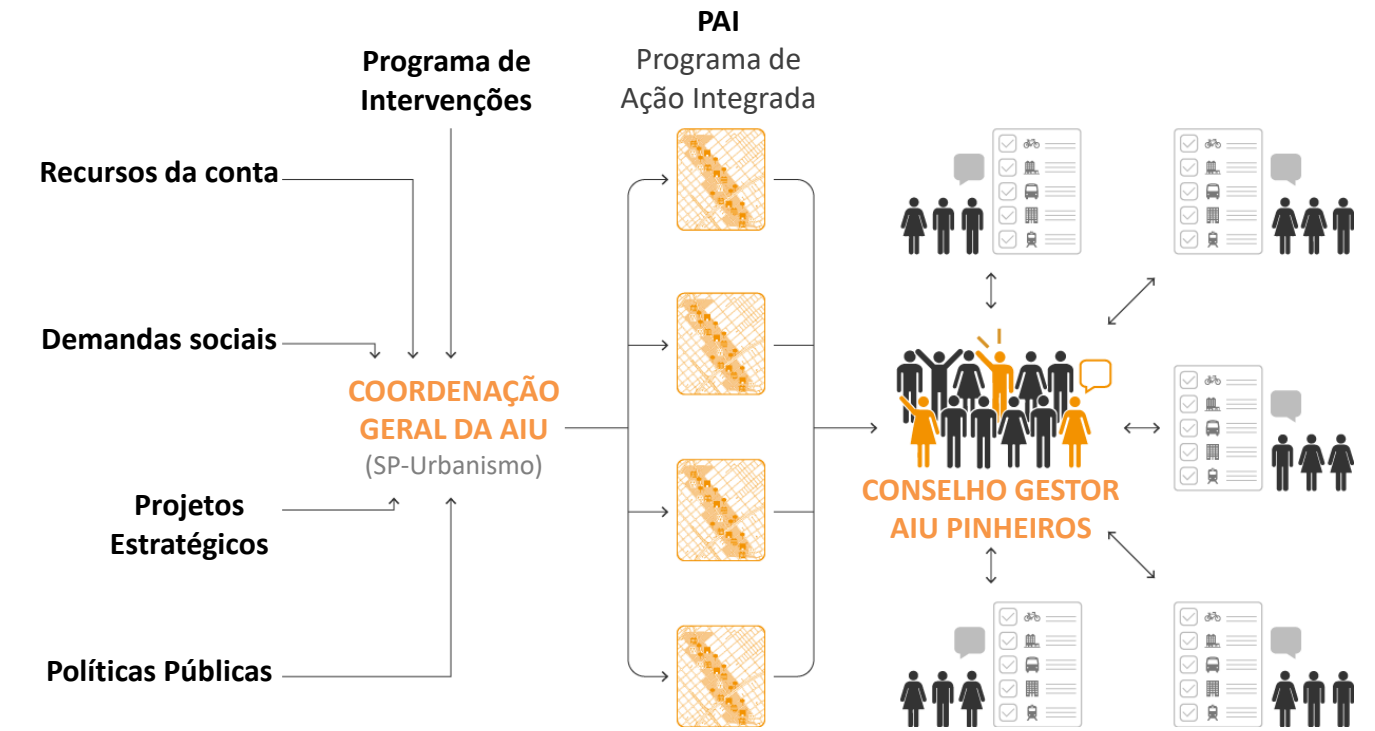
### Distribuição das funções na estrutura interna da Empresa:



Coordenação  
SP-Urbanismo  
+  
participação de  
órgãos municipais e  
de entidades  
representativas da  
sociedade civil

- Representantes integrantes do Conselho Participativo Municipal eleitos por distritos e participantes de outros órgãos colegiados (CMPU, .CMTT), sempre eleitos
- Acompanhar e monitorar o andamento dos projetos, realização dos investimentos públicos, a elaboração e a implantação e avaliação de planos

**Art. 48**  
**Conselho Gestor**



PODER PÚBLICO (9)	
1	SMDU
1	SEHAB
1	SMADS
1	SVMA
1	SMT ou CET
1	SIURB
1	SUBPREFEITURA LAPA
1	SUBPREFEITURA BUTANTÃ
1	SP-URBANISMO

SOCIEDADE CIVIL (9)	
1	ENTIDADES PROFISSIONAIS
1	ENTIDADES ACADÊMICAS ou PESQUISA
1	ENTIDADES EMPRESARIAIS
1	MOVIMENTOS DE MOBILIDADE URBANA
1	CONSELHO MUNICIPAL DE HABITAÇÃO
2	CONSELHO PARTICIPATIVO MUNICIPAL (1 DE CADA SUBPREFEITURA)
2	MOVIMENTOS DE MORADIA ou ASSOCIAÇÕES DE BAIRRO



An aerial photograph of a city, likely São Paulo, showing a dense urban landscape with numerous high-rise buildings and a complex network of roads and highways. A prominent river, the Pinheiros River, flows through the city, highlighted in a light blue color. The river is bordered by a concrete wall and runs parallel to a major highway. The text is overlaid on the image, centered in the lower half.

PIU Arco Pinheiros  
**CAPÍTULO VI -**  
**PIU Vila Leopoldina Villa Lobos**

# lei específica - PIU VL

Enquanto não aprovada a lei:

- regulação pelas Áreas de Transformação, de Qualificação e Preservação

Hipótese de não aprovação da lei específica:

- melhoramentos viários serão incorporadas ao Programa de Intervenções da AIU-ACP
- recursos serão destinados à conta segregada do FUNDURB da AIU-ACP.

**Art. 50  
PIU VL**





## POPULAÇÃO

48.300 hab

88.800 hab

32 hab/ha

72 hab/ha

## HABITAÇÃO

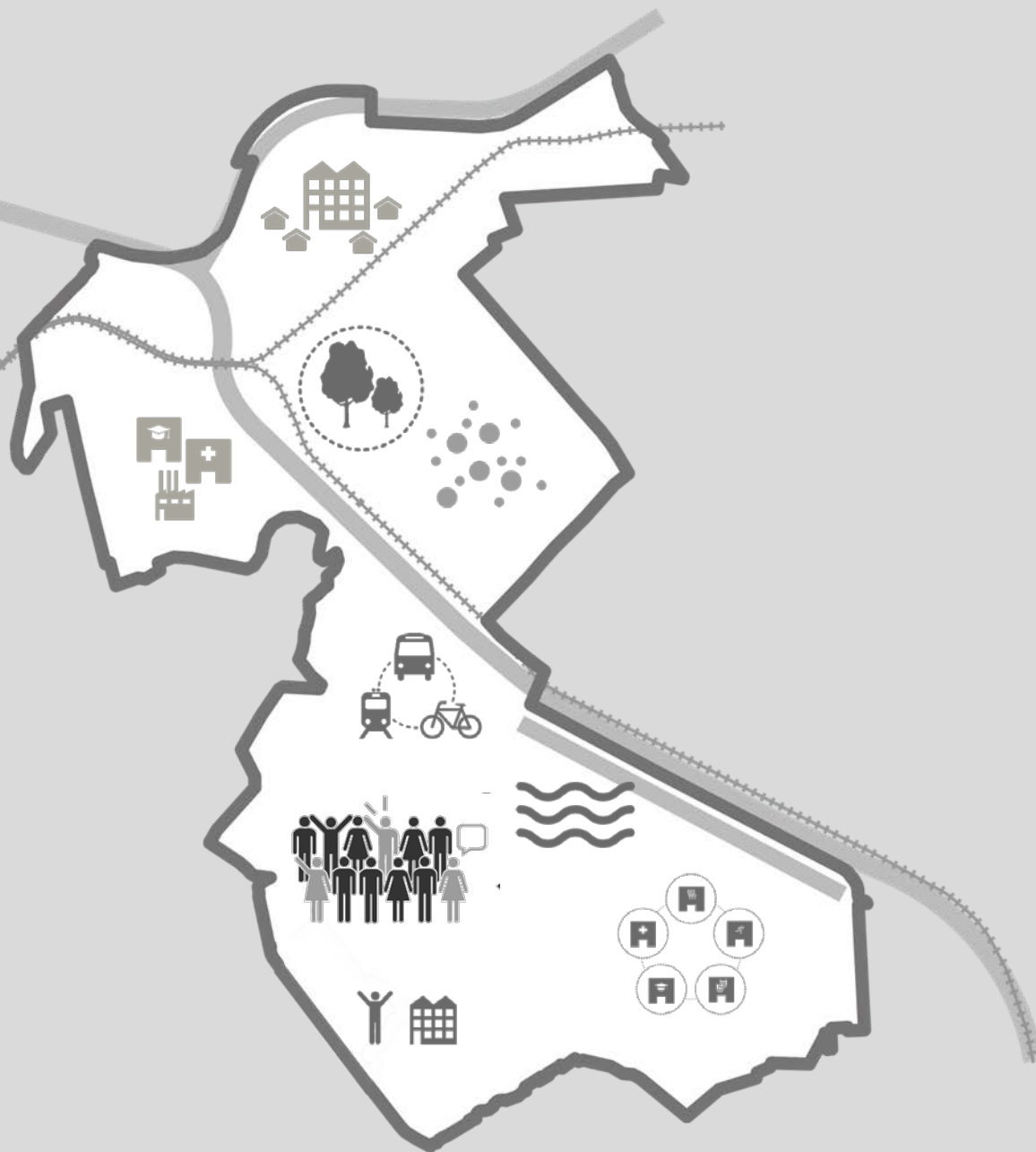
- Recurso equivalente a 1.500 novas unidades
- AEL com capacidade p/ 2.500 novas unidades

## ESPAÇOS PÚBLICOS

- Aprox. 5.500m<sup>2</sup> de praças novas
- Novas áreas verdes oriundas de parcelamento e das AEL
- Aprox. 3.000 novas árvores

## MOBILIDADE

- 2 novas pontes
- 1 nova passagem sob ferrovia
- 13 km de melhoria de passeios
- Aberturas de 5,3Km de novas vias
  - 3 ciclopasseiras
- 7,5 km de ciclovias e ciclofaixas







# PROJETO DE INTERVENÇÃO URBANA ARCO PINHEIROS

## FICHA TÉCNICA

José Armênio de Brito Cruz

**Presidência da São Paulo Urbanismo**

Leonardo Amaral Castro

**Diretoria de Desenvolvimento**

Denise Lopes de Souza

**Diretora de Gestão de Operações Urbanas**

Marcelo Fonseca Ignatios

**Superintendente de Estruturação de Projetos**

### **Modelagem urbanística**

Ana Claudia Rocha Bonfim

Anna Carvalho de Moraes Barros

Daniela Tunes Zilio

Eduardo Tavares de Carvalho

Laísa Bócoli Chamme

Marlon Rubio Longo

Rafael Giorgi Costa

Sônia da Silva Gonçalves

Pedro Henrique Aragão Sena (estágio)

### **Estudos ambientais**

Waldir Macho de La Rubia

Luciana Loureiro

### **Estimativa de custos**

Maria Cristina Fernandes

### **Modelagem jurídica**

José Antônio Aparecido Junior

Marília Formoso Camargo (estágio)

### **Modelagem econômica**

Allan Martino Matos

Bruno Martins Hermann

Fernando Henrique Gasperini

Gabriel Vasquez Rodriguez

Marcelo Baliú Fiamenghi (estágio)

### **Design Gráfico**

Thomas Len Yuba

Davi Masayuki Hosogiri (estágio)

### **Participação Social**

André Ramos

Francila Natalia dos Santos

Maria Fernanda Willy Fabro

Patricia Saran

Paulo de Moraes Junior

Tais Sertorio Milanez