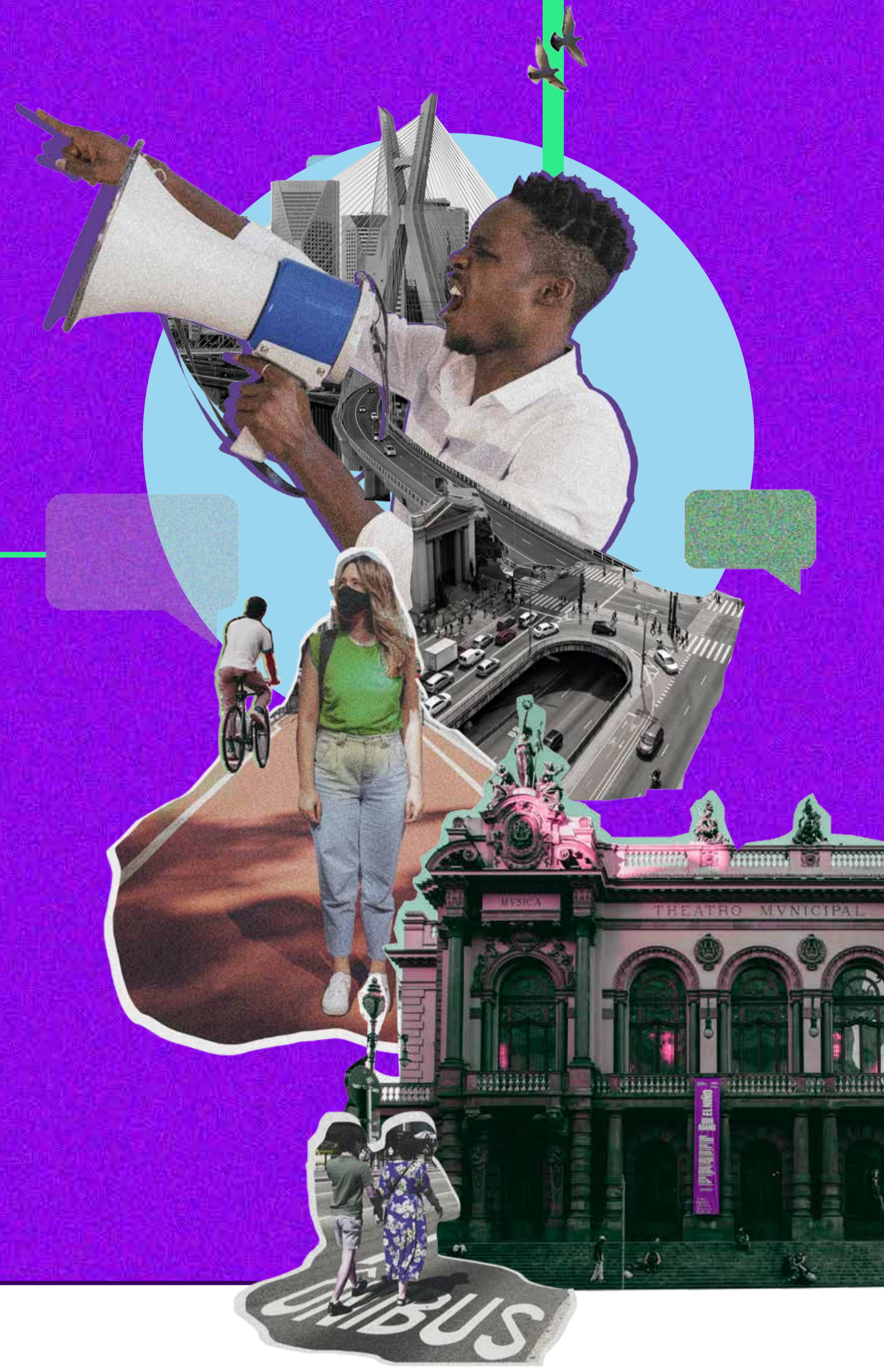




Conselho Municipal de Política Urbana

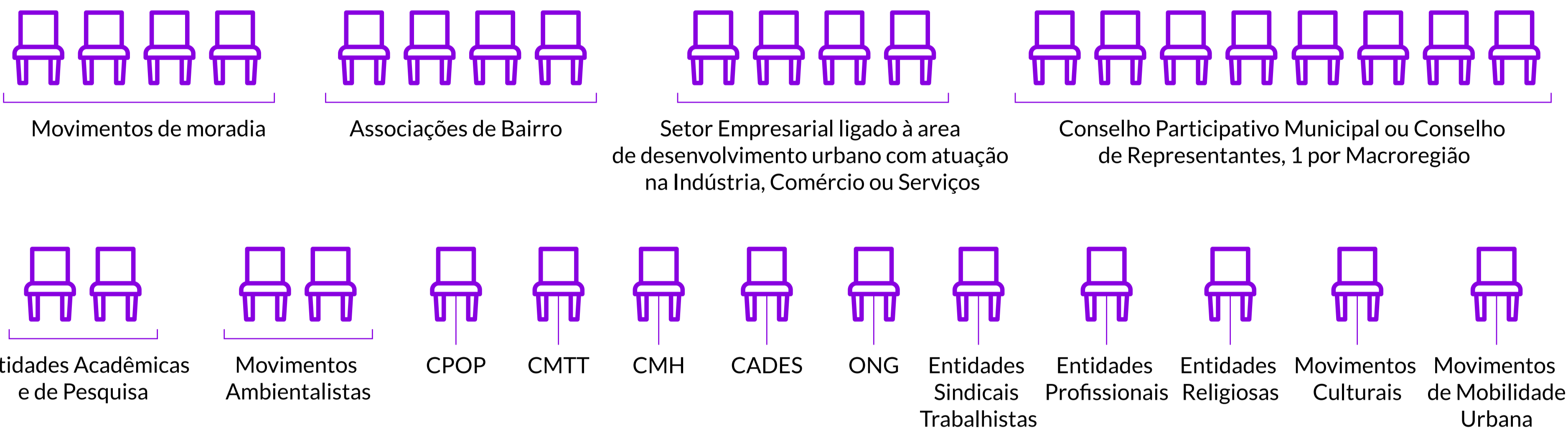
Criação | Lei nº 13.430/02 (PDE de 2002) Regulamentação atual | PDE (Lei nº 16.050/14) arts. 327 e 328 e Decreto nº 56.268/15 Regimento interno | Resolução 01/03 - SEMPLA CMPU



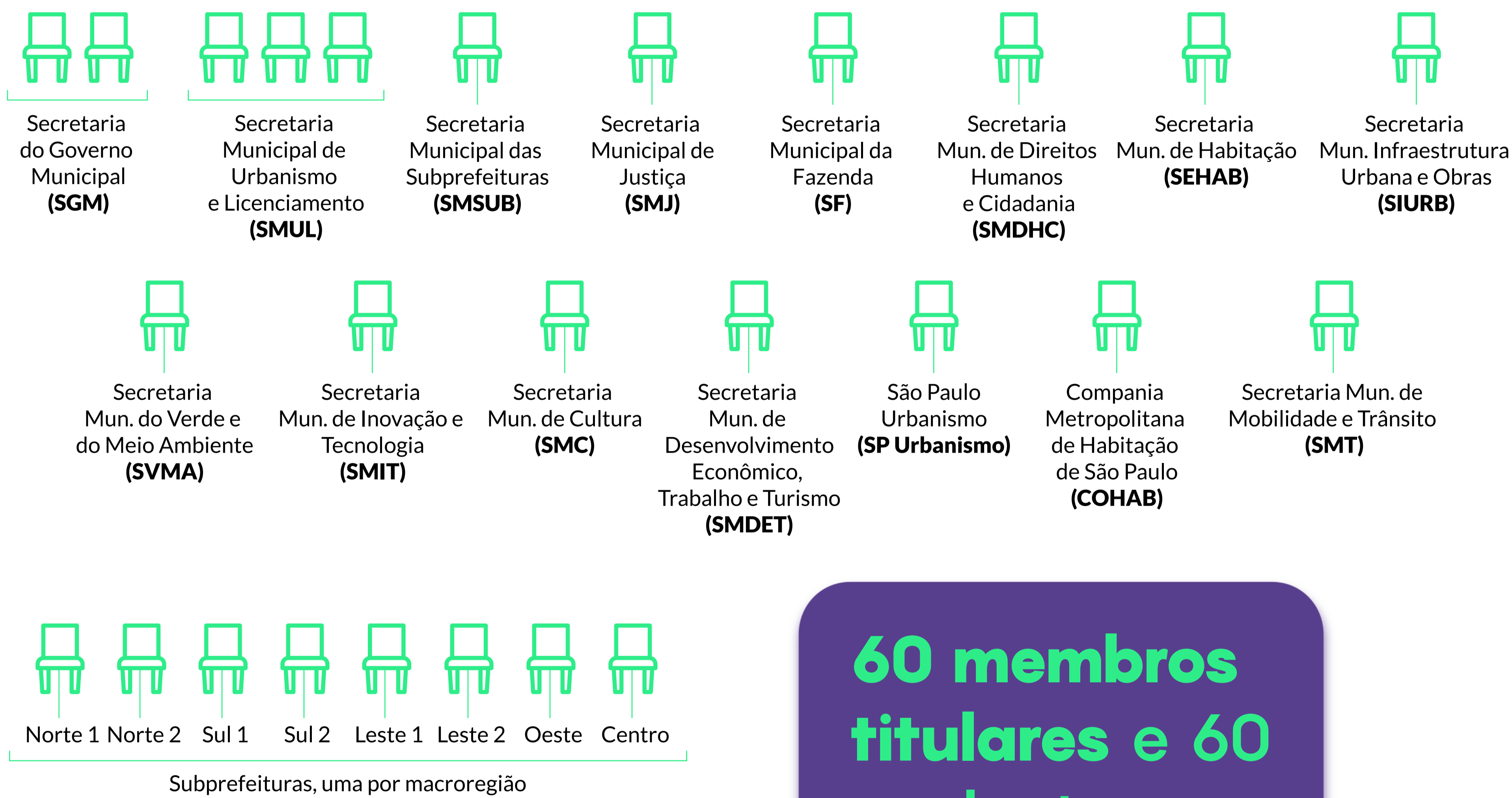
O QUE É

O Conselho Municipal de Política Urbana — CMPU é responsável por acompanhar, discutir e elaborar propostas de projetos de lei de interesse urbanístico que colaborem com a Política de Desenvolvimento Urbano da cidade.

34 membros representantes da Sociedade Civil



26 membros representantes do Poder Público



60 membros titulares e 60 suplentes

ACOMPANHA



PDE



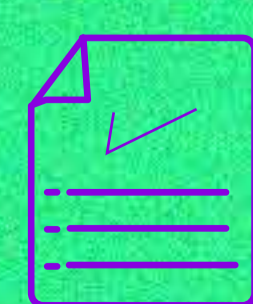
FUNDURB



PROJETOS DE LEI



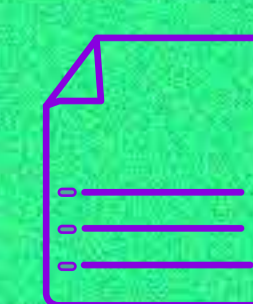
AIU/ OUC



PROGRAMA DE METAS



CONSELHOS SETORIAIS



PLANOS DE BAIRRO