

PROJETO PILOTO BAIRRO CONECTADO: TERMINAL SAPOPEMBA

UMA PARCERIA DA PREFEITURA DE SÃO PAULO COM O PROGRAMA
BAIRROS VERDES E SAUDÁVEIS DA REDE C40 CITIES



2. PARCERIA COM O C40



PREFEITURA DE
SÃO PAULO
URBANISMO E
LICENCIAMENTO

C40 - CITIES

Rede global com mais de 100 cidades engajadas em produzir material técnico e propostas para as cidades, em consonância com as políticas para mudanças climáticas, cidades saudáveis, resiliência urbana e busca por equidade entre as comunidades.

Cidades envolvidas no Programa “Bairros Verdes e Saudáveis”



23 ciudades
ya han
propuesto
un piloto

C40
CITIES

2. PARCERIA COM O C40



PREFEITURA DE
SÃO PAULO
URBANISMO E
LICENCIAMENTO

C40 – CITIES | Programa Bairros Verdes e Saudáveis

Ciudades de Proximidad Barrios Verdes y Saludables



Barrios integrales
(uso mixto y proximidad de
los servicios)



Comunidades
inclusivas
(mix social)



Espacios públicos pensados
para las personas



Espacios verdes
y naturaleza urbana



O enfoque do programa está na criação de “Cidades de 15 minutos” e na resiliência urbana, fomentando o desenvolvimento de uma cidade policêntrica e pautada em bairros completos. Busca-se fortalecer centralidades locais através de ações de mobilidade ativa, multiplicidade de usos e qualificação de espaços públicos.

3. O PROJETO PILOTO



ESCOPO

**-Diagnóstico -
Levantamento de dados,
mapeamentos sobre o
local**

**-Participação social da
comunidade local na
formulação de propostas**

**-Identificar as
oportunidades e os
desafios do bairro;**

**-Identificar agentes e
mobilizações sociais
existentes**

SMUL/PLANURB

**Definir área de atuação | Elaboração | Contato com a rede C40 |
Contato Intersetorial com outros setores da Administração Pública**

C40

**Suporte para Smul/Planurb | Troca de experiências entre cidades
participantes | Apoio à implementação**

O PROJETO

- Ações voltadas para mobilidade ativa, com promoção e qualificação de ciclomobilidade e espaço dos pedestres;
- Promoção de espaços públicos com foco nos pedestres e na interação social
- Fomentar a implantação e a articulação de equipamentos públicos urbanos e sociais;
- Potencializar os espaços verdes e minimizar o impacto ambiental das “Ilhas de Calor”;
- O prazo previsto para a conclusão do projeto é Agosto de 2024.

4. SELEÇÃO DA ÁREA



Motivação para a escolha da área de atuação

Sinergia entre os objetivos do Sistema de Planejamento Urbano (PDE) e os objetivos do C40

OPORTUNIDADES

- Elaboração de um projeto urbano em escala local;

- **Compatibilidade do projeto Bairros Verdes e Saudáveis do C40 com os perímetros de ação dos Planos regionais e propostas de demais planos do Sistema Municipal de Planejamento Urbano em escala local**

CRITÉRIOS DE SELEÇÃO

- Altos índices de vulnerabilidade social (IPVS);
- Presença de ilhas de calor;
- Presença de elementos da rede transporte público coletivo de média e alta capacidade;
- Centralidades Locais

RESULTADO

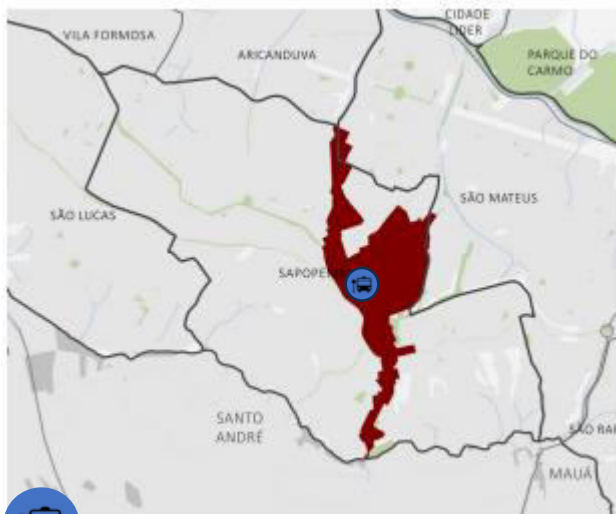
- Seleção dos perímetros de ação dos Planos Regionais das Subprefeituras (2016) de “ID” nº 311 e 312, no entorno do Terminal Sapopemba e do Pq. Linear Zilda Arns.

4. SELEÇÃO DA ÁREA



**PREFEITURA DE
SÃO PAULO**
URBANISMO E
LICENCIAMENTO

ID 311- Teotônio Vilela



Terminal de ônibus Sapopemba

- Demanda por equipamentos, principalmente de educação e assistência social;
- Qualificar espaços livres públicos;
- Qualificar os parques existentes;
- Promover a recuperação e conservação ambiental dos cursos d'água e das áreas verdes;
- Melhorar a acessibilidade e mobilidade local

Perímetro delimitado pelas quadras vizinhas ao eixo viário da Avenida Arraias do Araguaia/Rua Mara Rosa e da Rua Antônio de França e Silva, e pela gleba do conjunto habitacional da COHAB Teotônio Vilela, além de ocupações irregulares nas proximidades.

ID 312 - Av. Sapopemba/Parque Zilda Arns.



- Demanda por equipamentos e serviços públicos sociais;
- Qualificar os espaços livres públicos, especialmente os vinculados ao transporte público, centralidades e áreas de lazer;
- Qualificar os parques existentes;
- Promover a recuperação e conservação ambiental dos cursos d'água e das áreas verdes;
- Melhorar a acessibilidade e mobilidade

Perímetro delimitado pelas quadras adjacentes à Avenida Sapopemba e ao Parque Zilda Arns, desde o início da Avenida Barreira Grande, na divisa com as subprefeituras de Aricanduva-Vila Formosa e de Vila Prudente, até os limites com a Subprefeitura de São Mateus.

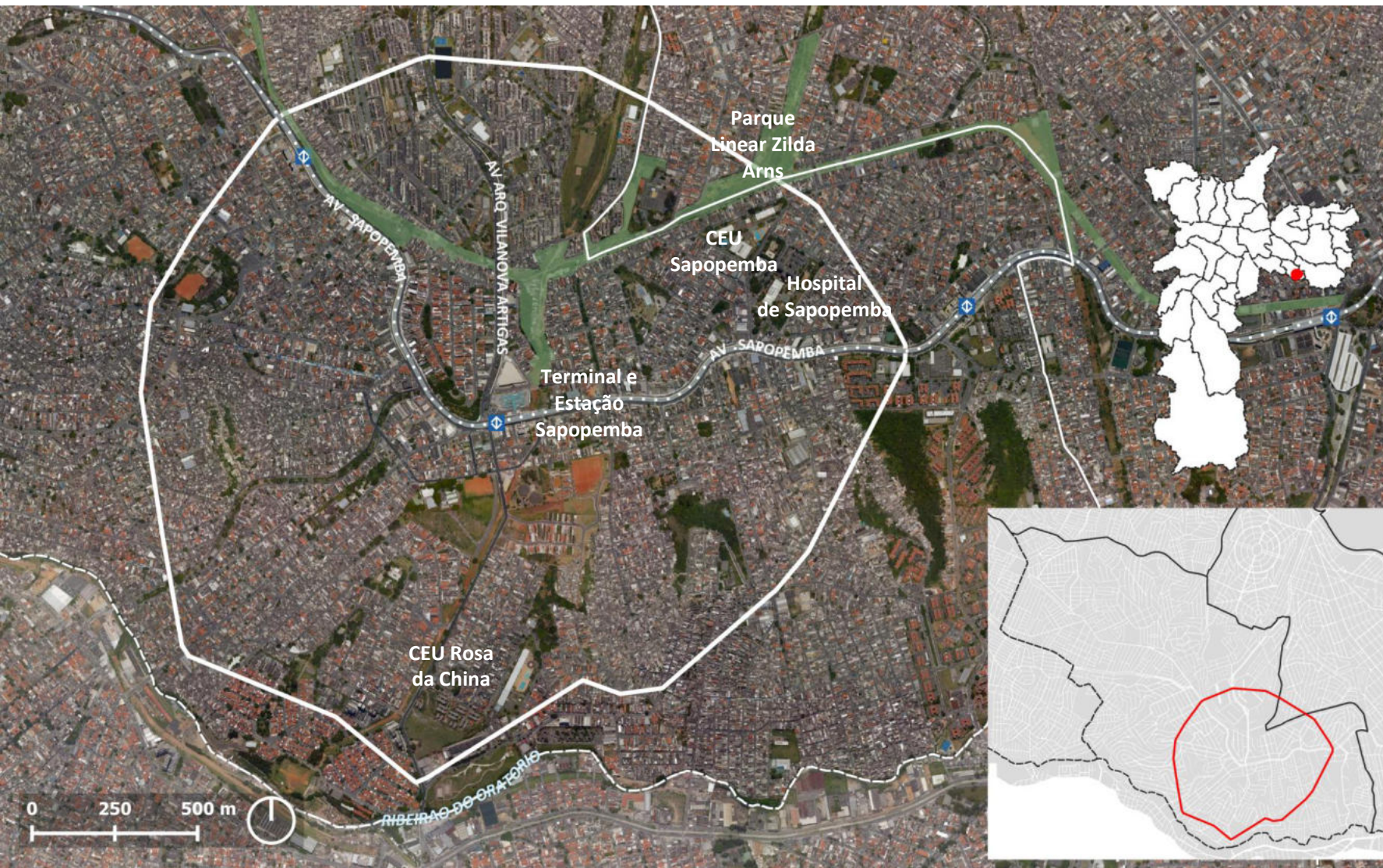
4. SELEÇÃO DA ÁREA

ÁREA PRELIMINAR DO PROJETO

DEFINIDA POR UM RAIOS DE CAMINHABILIDADE DE 15 MINUTOS A PARTIR DO TERMINAL SAPOPEMBA



**PREFEITURA DE
SÃO PAULO**
URBANISMO E
LICENCIAMENTO



O projeto piloto Bairro Conectado-Terminal Sapopemba engloba o entorno do Terminal Sapopemba de ônibus; a Estação Sapopemba de Monotrilho - Linha 15 Prata; trecho da Avenida Sapopemba, por onde passa a principal faixa exclusiva de ônibus da subprefeitura e a Av. Arquiteto Vilanova Artigas, ligação estrutural norte-sul da Zona Leste que se configura também como uma centralidade local.

Essa área possui uma ampla rede de equipamentos urbanos e sociais, tais como: o CEU Sapopemba, CEU Rosa da China, o Hospital Estadual Sapopemba, a AMA Sapopemba e diversas CEI, EMEI, EMEF, além da Praça Botafogo Skate, o mirante Sapopemba e trecho do Parque Zilda Arns.

**Coordenadoria de Planejamento Urbano –
PLANURB**

planurb@prefeitura.sp.gov.br

Agosto/2023

Acompanhe
nossas redes:

