

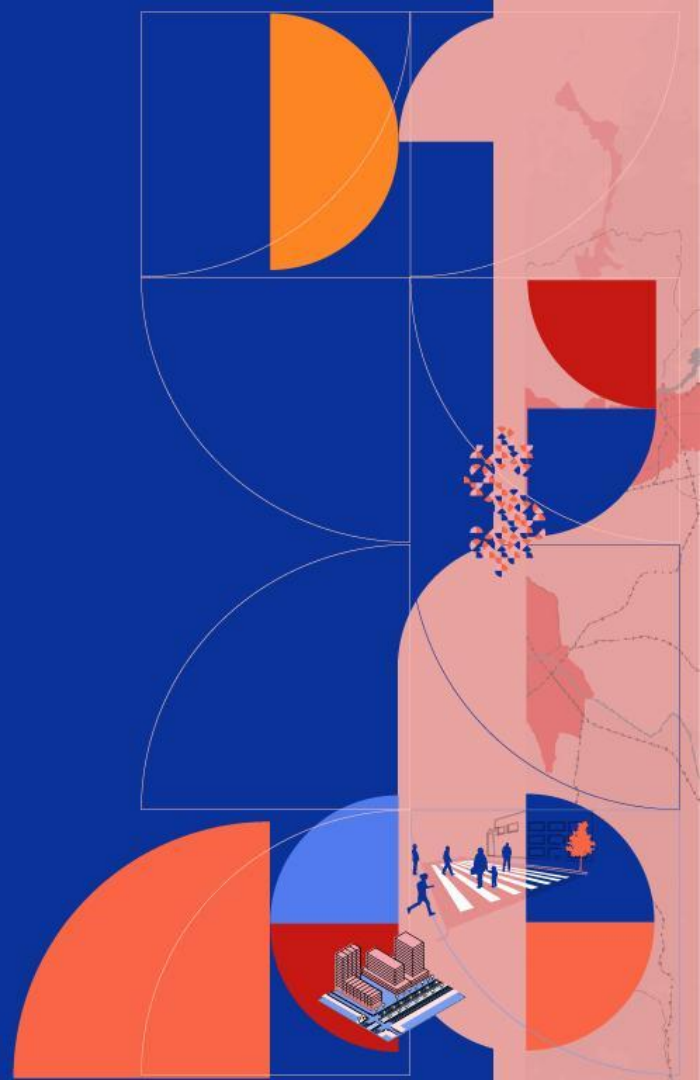
Plano Diretor Estratégico

Revisão Participativa

2021



CIDADE DE
SÃO PAULO
URBANISMO E
LICENCIAMENTO



PLANO DIRETOR ESTRATÉGICO DA CIDADE DE SÃO PAULO

Lei nº 16.050 de 31 de julho de 2014

Lei municipal que orienta o desenvolvimento e o crescimento da cidade para atender às necessidades coletivas de toda a população.

Seu maior objetivo é tornar a cidade mais inclusiva, ambientalmente responsável, produtiva e, sobretudo, melhorar a qualidade de vida das pessoas.

Prazo de vigência: 15 anos



Revisão Intermediária do Plano Diretor

O próprio Plano Diretor determina que seja feita uma avaliação de diretrizes e resultados em 2021.



Plano Diretor Estratégico *Lei nº 16.050/14*

Art. 4º

Os objetivos previstos neste Plano Diretor devem ser alcançados até 2029.

Parágrafo único

O Executivo deverá encaminhar à Câmara Municipal proposta de revisão deste Plano Diretor, a ser elaborada de forma participativa, em 2021.



Objetivo da revisão do Plano Diretor Estratégico

Propor ao Legislativo, até dezembro de 2021, **ajustes para aperfeiçoar instrumentos** do atual Plano Diretor e torná-los mais eficientes.

Emprego

The diagram features a large blue circle in the center. Inside the circle, the word "Emprego" is at the top and "Moradia" is at the bottom, connected by a vertical double-headed white arrow. To the left of the circle is a red rounded rectangle containing the text "Reduzir distâncias". To the right of the circle is a vertical stack of six orange rounded rectangles, each containing a different urban development factor. The background is a light gray isometric illustration of a city with buildings, streets, and trees.

**Reduzir
distâncias**



Moradia

Meio Ambiente

**Mobilidade
Urbana**

Habitação

**Desenvolvimento
Econômico**

**Desenvolvimento
Social**

**Desenvolvimento
Urbano**

**Cidade mais
inclusiva**

=

**Melhorar
a vida das
pessoas**





50 ANOS DO 1º PLANO DIRETOR

Foi aprovado
o primeiro
Plano Diretor
da cidade
(Lei 7.688/71)

1971

1988

Foi aprovado
o segundo Plano
Diretor na gestão
Jânio Quadros
por decurso de prazo
(Lei 10.676/88)

Foi aprovado
o terceiro Plano
Diretor da cidade
na gestão
Marta Suplicy
(Lei 13.430/2002)

2002

2014

Foi aprovado
o quarto Plano
Diretor da cidade
(Lei 16.050/2014)

É iniciada
a revisão
intermediária
do Plano Diretor
na gestão
Bruno Covas

2021

População da cidade mais que dobrou em 50 anos



Etapas da Revisão do Plano Diretor

1.

Planejamento

Jan - Mar

2.

Diagnóstico

Mar - Ago

3.

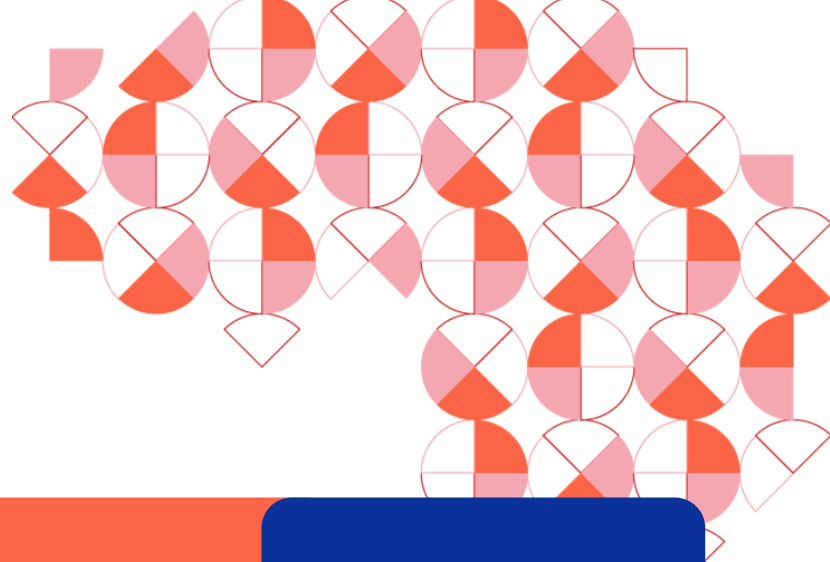
**Participação Social
Modelo Híbrido**

Abr - Dez

4.

**Elaboração da
minuta final de PL**

Nov - Dez





Chamamento público

Para organizar e potencializar a **participação da sociedade civil** no processo de elaboração da revisão do Plano Diretor.

Esta participação soma-se à participação direta da população através de audiências públicas, que serão agendadas e divulgadas.



Diagnóstico do Plano Diretor

Atualização dos relatórios de monitoramento pela Coordenadoria de Planejamento Urbano (PLANURB) da Secretaria Municipal de Urbanismo e Licenciamento (SMUL)

Contratação de um estudo técnico de apoio para avaliar os resultados do Plano Diretor Estratégico até o momento

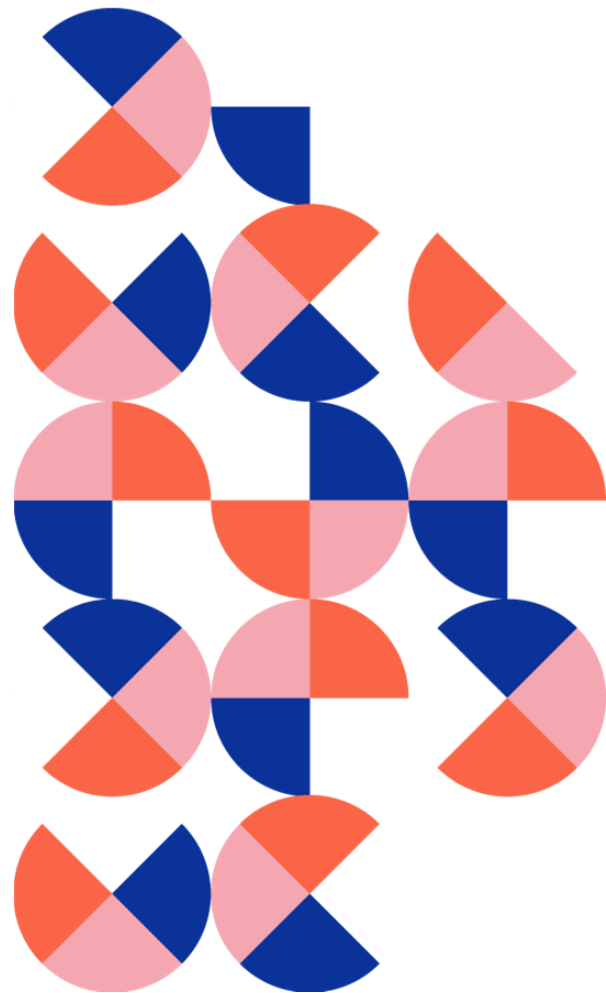
Modelo de participação híbrida

O uso de

ferramentas digitais

para a comunicação é um fato consumado na sociedade atual.

A pandemia do novo coronavírus acelerou ainda mais esse processo, e o poder público não pode resistir em incorporar a sua rotina esse instrumento já amplamente utilizado pela sociedade.





Participação híbrida

Visitas regionais

Audiências públicas
temáticas

Plataforma participativa

**Presencial
e digital**

Reuniões temáticas
e setoriais

Audiências públicas
regionais

Redes sociais

Webinars e lives

Modelo de participação híbrida

Na elaboração do Plano Diretor Estratégico em 2013/2014

10.147

foi o total de contribuições/propostas recebidas pela Prefeitura

5.684

contribuições foram feitas de forma presencial nas audiências públicas e reuniões

4.462

contribuições foram realizadas de maneira digital pela plataforma Gestão Urbana