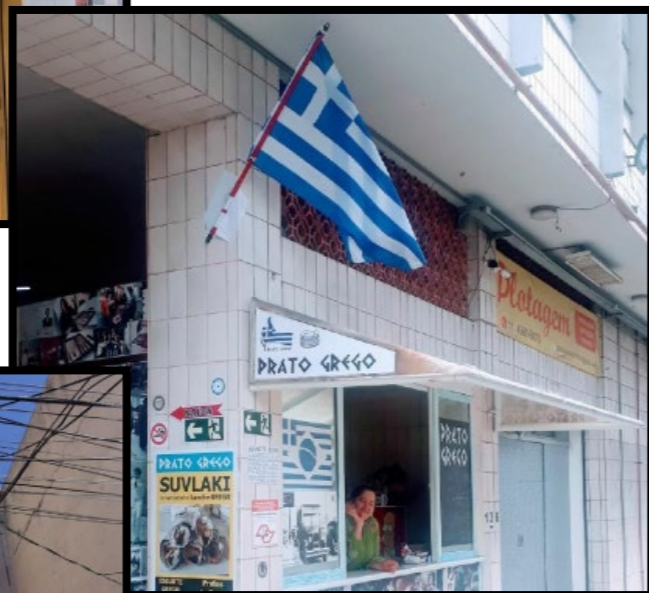




## Projeto urbano para o Bom Retiro

-  
desenvolvido por  
moradores e  
trabalhadores  
do bairro



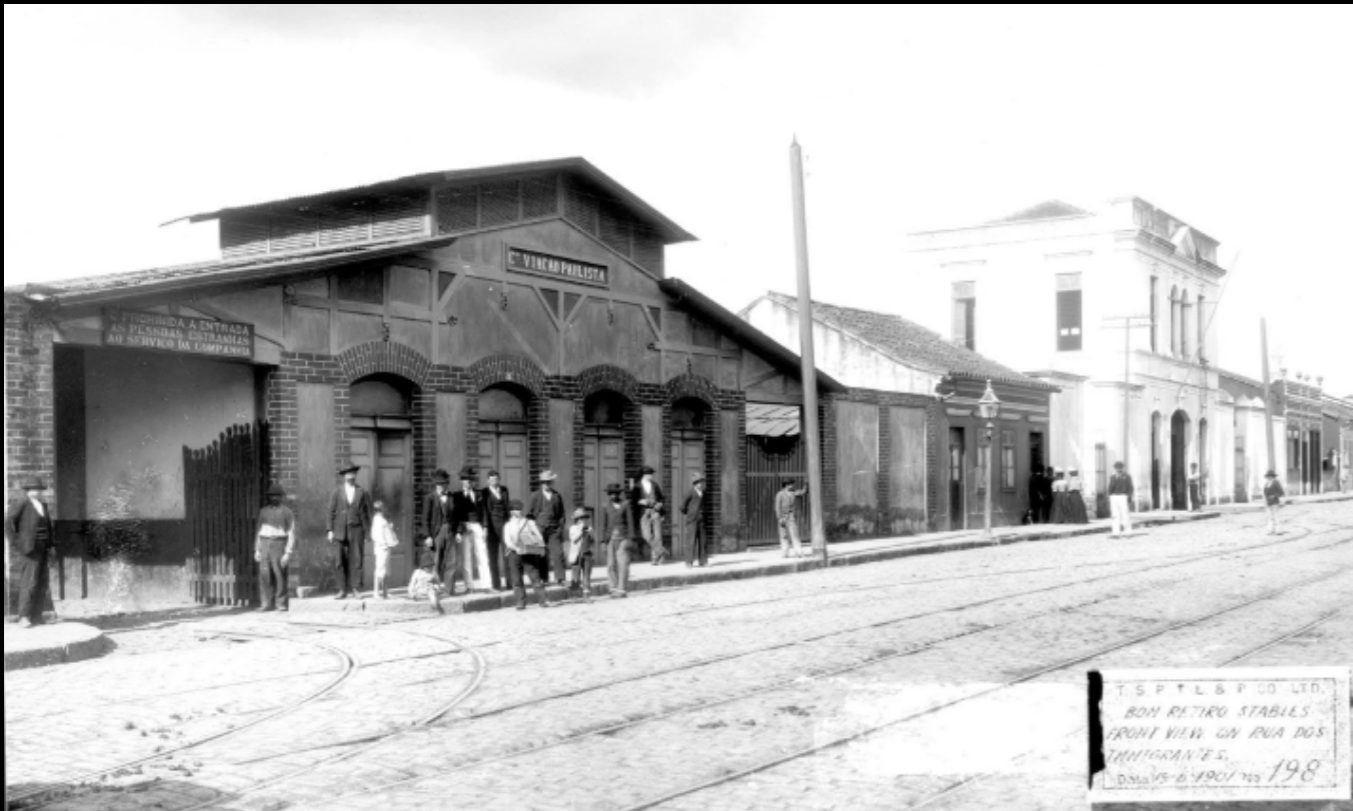
O Bom Retiro é coreano, por que ele é **boliviano, judaico, paraguaio, nordestino, grego, polonês, armenio, negro, indígena** e ainda será **muito mais!**

É preciso aprender com este bairro: é um exemplo de cidade com sua característica diversidade. Não pode ser reduzido a um só recorte social, cultural ou de uso, achatando a história, a vivência atual e o futuro deste território paulistano.

O Bom Retiro não é um gueto. O Bom Retiro é o mundo! Este projeto propõe intervenções simples para responder aos seus desafios atuais e futuros.

# Sumário

Um patrimônio vivo e mutante	<b><u>4</u></b>
Leitura do território do Bom Retiro	<b><u>5</u></b>
Intervenções: planta síntese do projeto	<b><u>8</u></b>
<b>Intervenção 1</b>	<b><u>9</u></b>
Praça Coronel Fernando Prestes História, lazer e celebração	
<b>Intervenção 2</b>	<b><u>12</u></b>
Rua três rios compartilhada	
<b>Intervenção 3</b>	<b><u>15</u></b>
Rua Prates - de todos os povos mais Luz para o Bom Retiro	
<b>Intervenção 4</b>	<b><u>17</u></b>
Lugares e formas de intervenção	
A. O encontro por excelência: Prates - Três Rios	<b><u>18</u></b>
B. O cruzamento que vira praça: Areal - Graça	<b><u>20</u></b>
C. Um coração fluido: Praça Carmine Pate	<b><u>22</u></b>
D. Passagem sob trilhos da CPTM	<b><u>25</u></b>
Mais equipamentos pelo bairro	<b><u>26</u></b>
Bairro em disputa: análise comparativa entre projetos	<b><u>27</u></b>



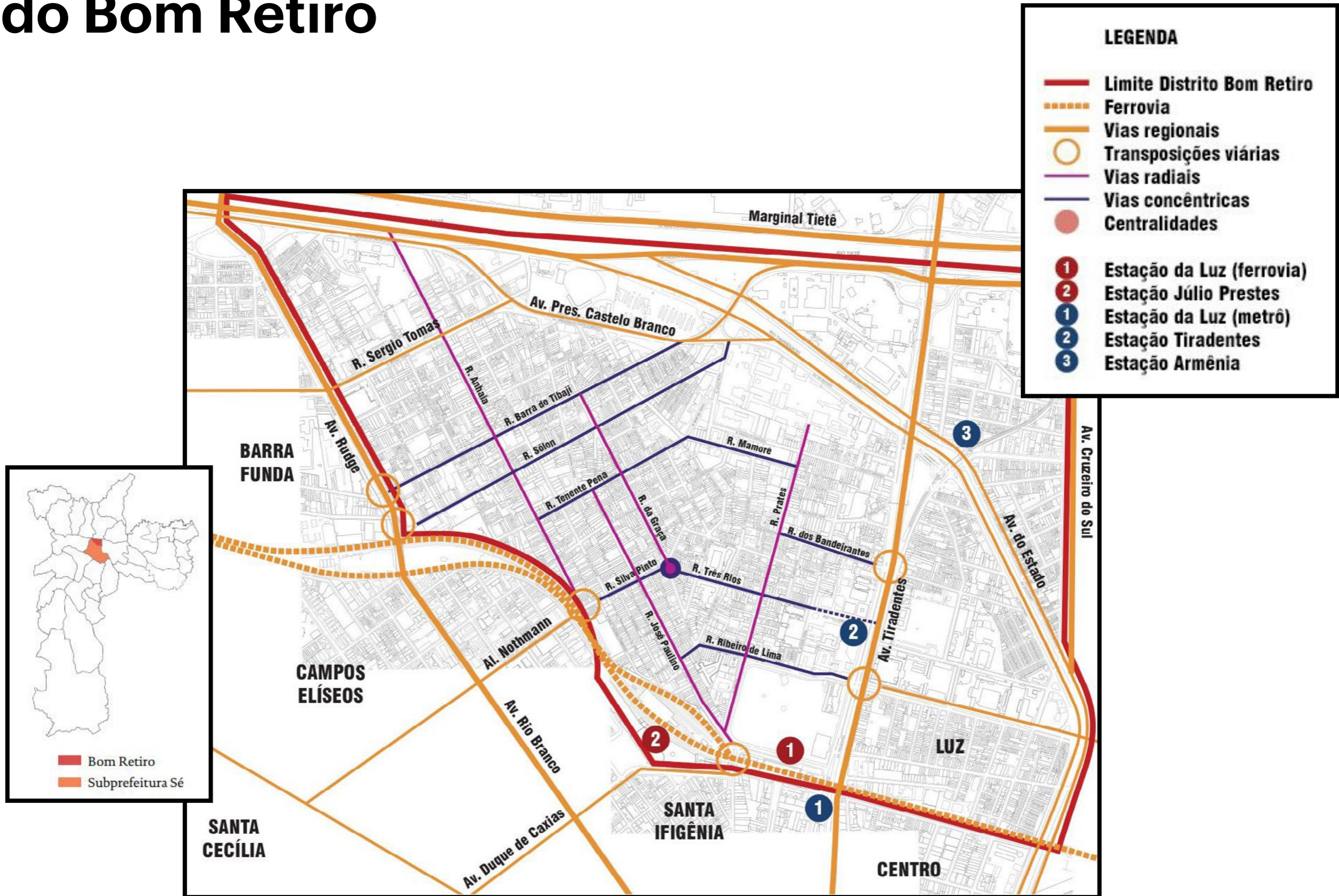
# Um patrimônio vivo e mutante

O Bom Retiro é um bairro múltiplo. Atrai os que chegam na cidade: estrangeiros e brasileiros que moram, trabalham e (re)constróem o bairro. É um centro de empregos e de espaços de cultura, com acesso por trem, ônibus e metrô. Uma solução de moradia de aluguel, em cortiços, em pequenos sobrados, nas vilas e nos apartamentos.

Basta observar: ao caminhar pelas ruas, nos letreiros de instituições culturais, políticas e religiosas, nas placas das lojas, dos restaurantes, na entrada e saída das escolas, entrando nas lojas, nas oficinas, nos restaurantes, nos bares, nos supermercados. Quem são os alunos, professores, patrões, funcionários, compradores?

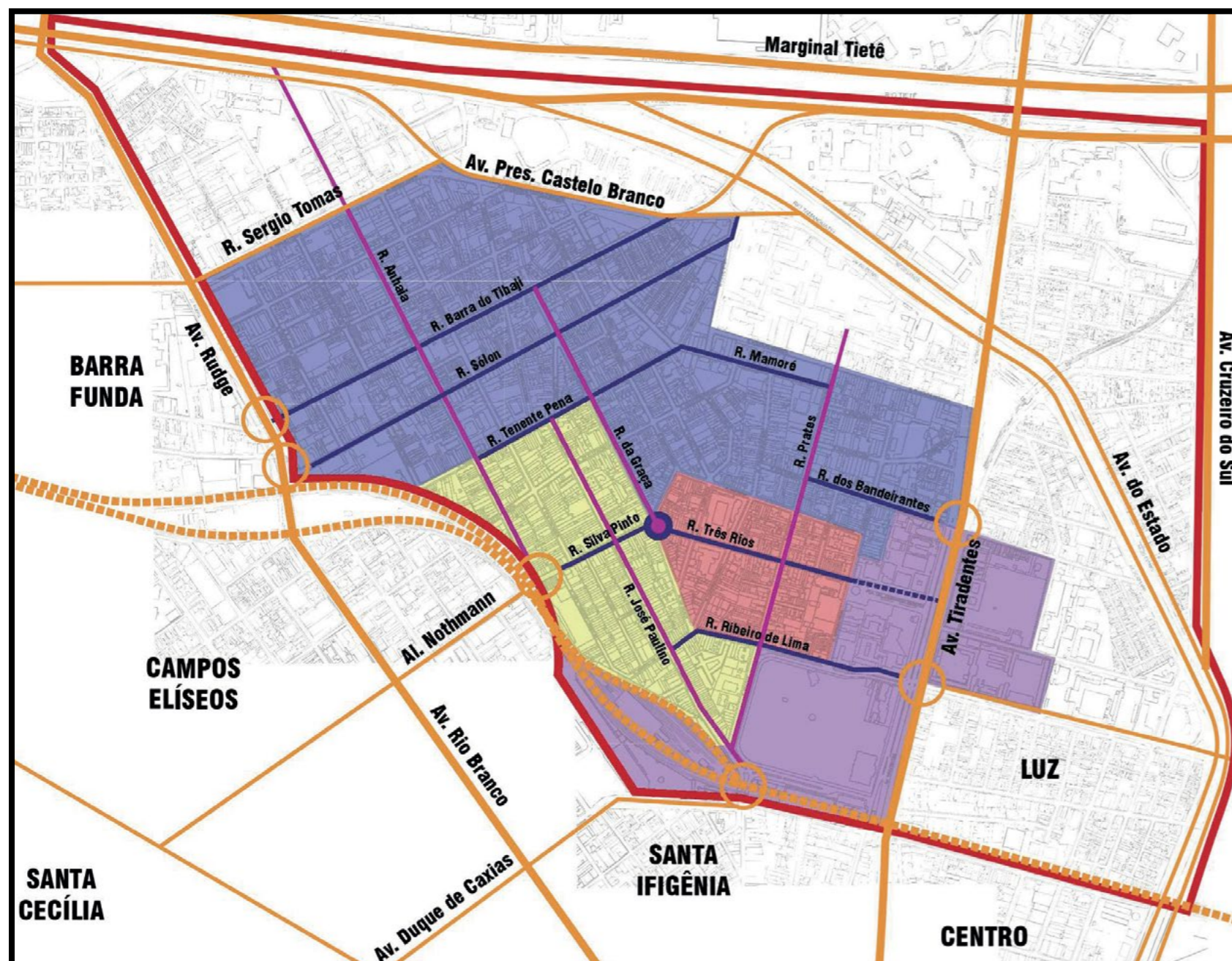
Espaços preservados pelo Iphan, Condephaat e Conpresp reconhecem o Bom Retiro como patrimônio. O estudo sobre patrimônio imaterial realizado pelo Iphan (2009) inventoriou mais de 200 expressões culturais de diversas comunidades. A Prefeitura tem instalado placas de memória paulistana, garantindo que a experiência do passado possa se sobrepor ao presente

# Leituras do território do Bom Retiro



# Leituras do território do Bom Retiro

## áreas com características distintas



A proposta integra áreas com morfologias e usos distintos, demarcadas a partir da leitura do território:

### **USO PÚBLICO - INSTITUCIONAL**

Concentra equipamentos públicos ligados à expansão do centro no final do século XIX

### **USO MISTO - COMERCIAL, CULTURAL E RESIDENCIAL**

O 'alto Bom Retiro', área de maior densidade de habitações, serviços e instituições, com morfologias mais verticalizadas

### **POLO TEXTIL - COMERCIAL E INDUSTRIAL**

Lojas e oficinas de confecção de roupas, com intenso fluxo de compradores e trabalhadores

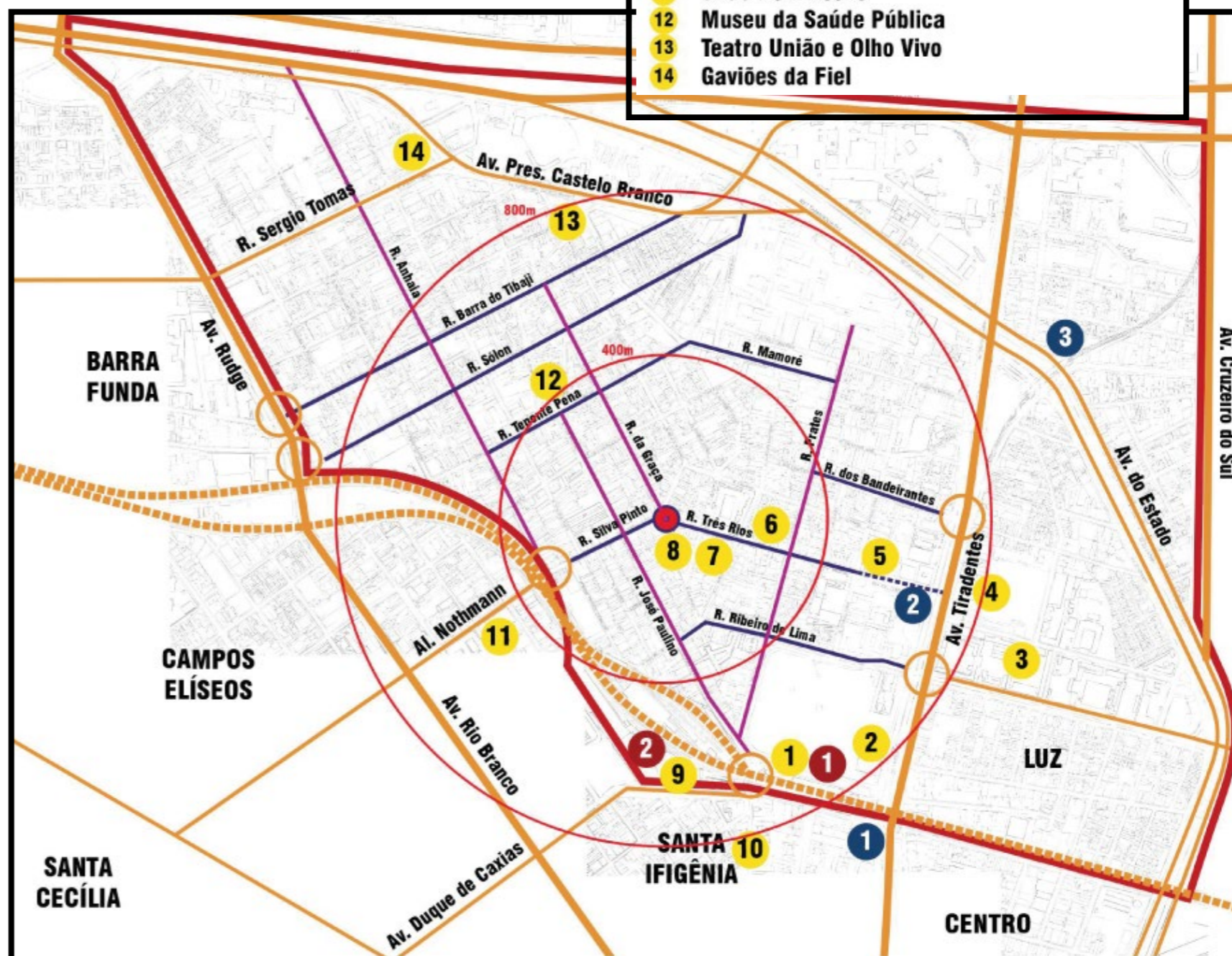
### **USO MISTO - MORADIA E TRABALHO**

O 'baixo Bom Retiro' área com construções horizontais ligadas a várzea do Tietê

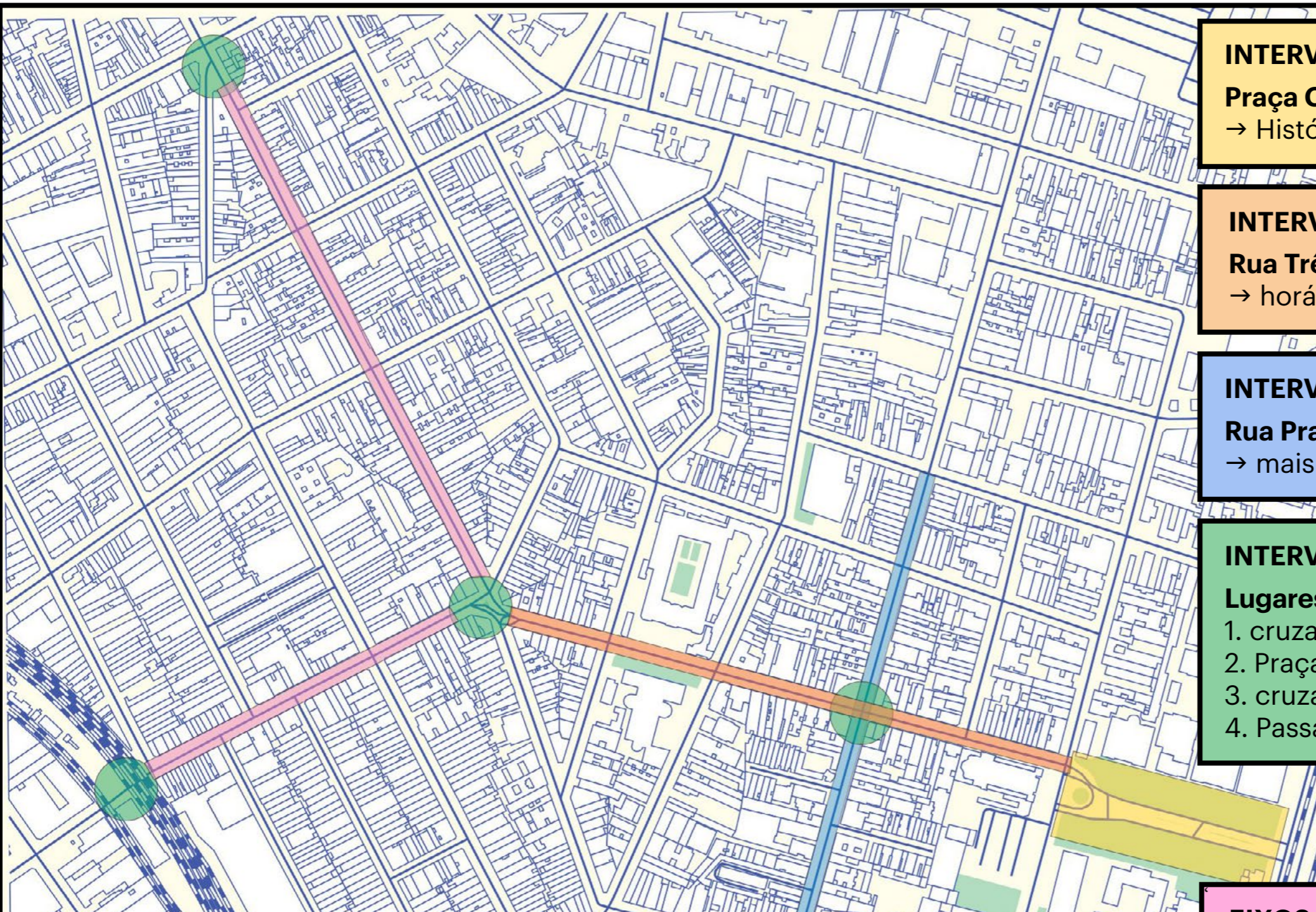
# Leituras do território do Bom Retiro caminhar pelo circuito cultural

A cultura é uma das riquezas do Bom Retiro, em suas manifestações cotidianas nos espaços comunitários, nos restaurantes das comunidades do bairro, e nas inúmeras instituições culturais. A proposta realiza a conexão entre espaços de características distintas, no caminhar, através do tratamento de espaços públicos e da sinalização para pedestres.

- 1 Museu da Língua Portuguesa
- 2 Pinacoteca do Estado
- 3 Museu da Polícia Militar
- 4 Museu de Arte Sacra de São Paulo
- 5 Arquivo Histórico Municipal
- 6 Casa do Povo
- 7 Centro Cultural Oswald de Andrade
- 8 Memorial da Imigração Judaica e do Holocausto
- 9 Estação Pinacoteca
- 10 Teatro de Contêiner Mugunzá
- 11 SESC Bom Retiro
- 12 Museu da Saúde Pública
- 13 Teatro União e Olho Vivo
- 14 Gaviões da Fiel



# Intervenções planta síntese de projeto



## INTERVENÇÃO 1

**Praça Coronel Fernando Prestes**  
→ História, lazer e celebração

## INTERVENÇÃO 2

**Rua Três Rios compartilhada**  
→ horários alternativos

## INTERVENÇÃO 3

**Rua Prates de todos os povos**  
→ mais Luz para o Bom Retiro

## INTERVENÇÃO 4

**Lugares e formas de intervenção**

1. cruzamento Prates - Três Rios
2. Praça Carmine Pate
3. cruzamento Areal - Graça
4. Passagem sob trilhos da CPTM

**EIXOS ARTICULADORES**  
Graça, Três Rios e Silva Pinto



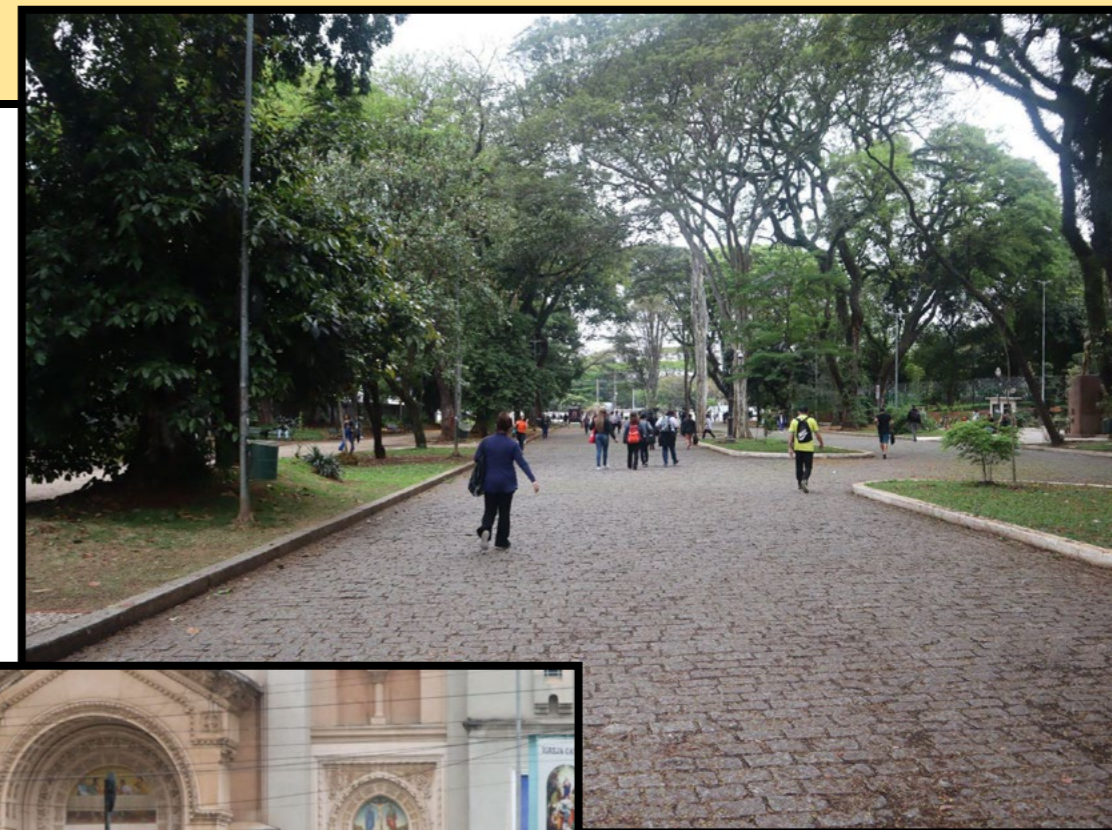
# Intervenção 1

## Praça Coronel Fernando Prestes História, lazer e celebração

Reconhecemos esta praça como o principal espaço livre e a principal entrada de pedestres no bairro.

A praça é circundada por edifícios de diferentes momentos da urbanização de São Paulo, muitos preservados pelo Iphan, Condephaat e Conpresp: O **Mosteiro da Luz**, onde está localizado o **Museu de Arte Sacra** do período colonial; as antigas instalações da Escola Politécnica, hoje ocupadas pelo **Arquivo Histórico Municipal** e pela **Fatec** e a **Paróquia Nossa Senhora Auxiliadora** que abriga o **Instituto Dom Bosco**, do final do século XIX/ início do século XX, e também a **Escola Estadual Prudente de Moraes** e o **Quartel da Polícia Militar**.

Na compreensão das diversas dinâmicas institucionais presentes na praça, a intervenção potencializa as possibilidades de seu uso e fruição pelos moradores e trabalhadores como espaço de estar, esporte, celebração e contemplação.

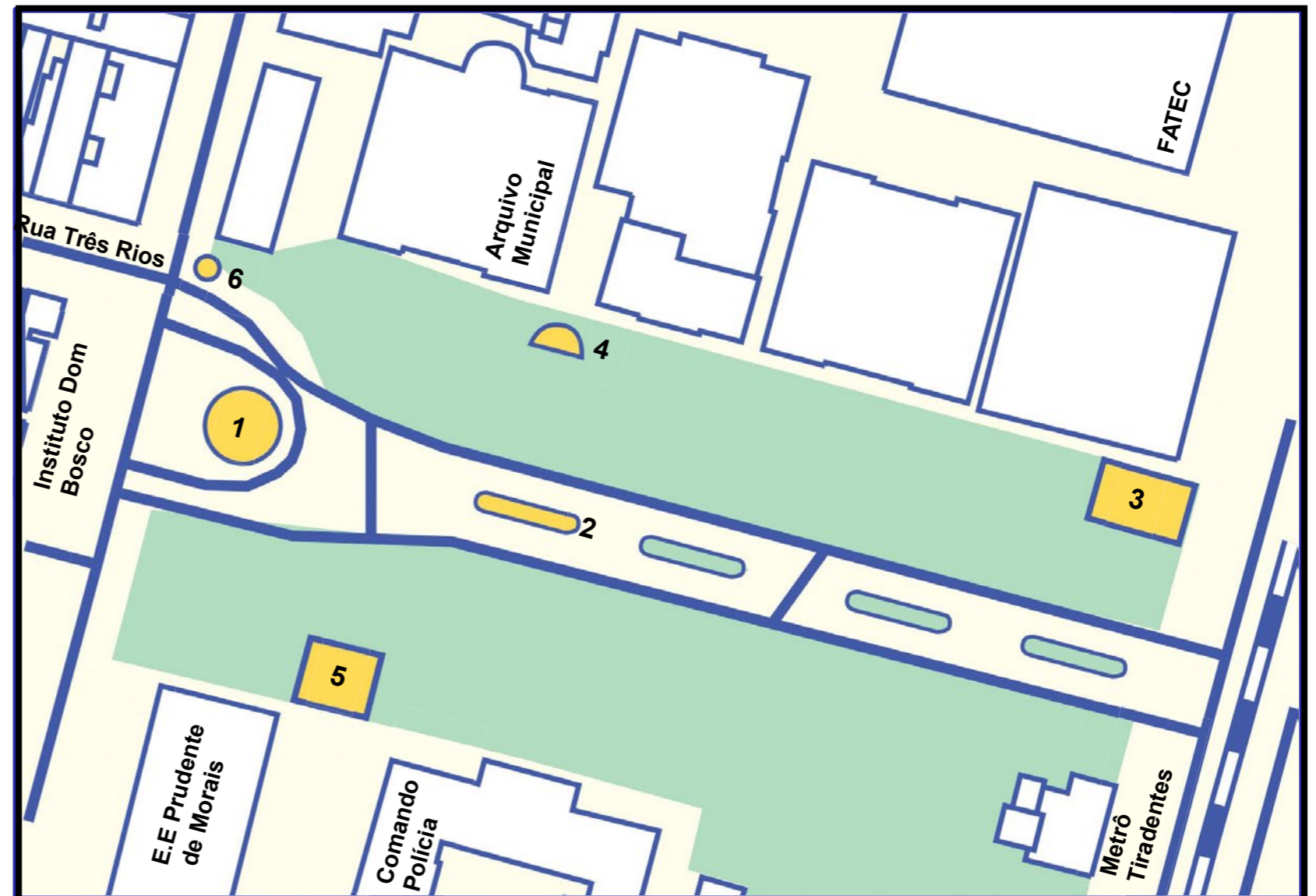


# Intervenção 1

## Praça Coronel Fernando Prestes História, lazer e celebração

### IMPLANTAÇÃO DE EQUIPAMENTOS

- 1 parquinho para crianças
- 2 cachorródromo
- 3 bicicletário e banheiro público
- 4 arquibancada pública
- 5 estação de coleta de lixo
- 6 totem mapa bairro



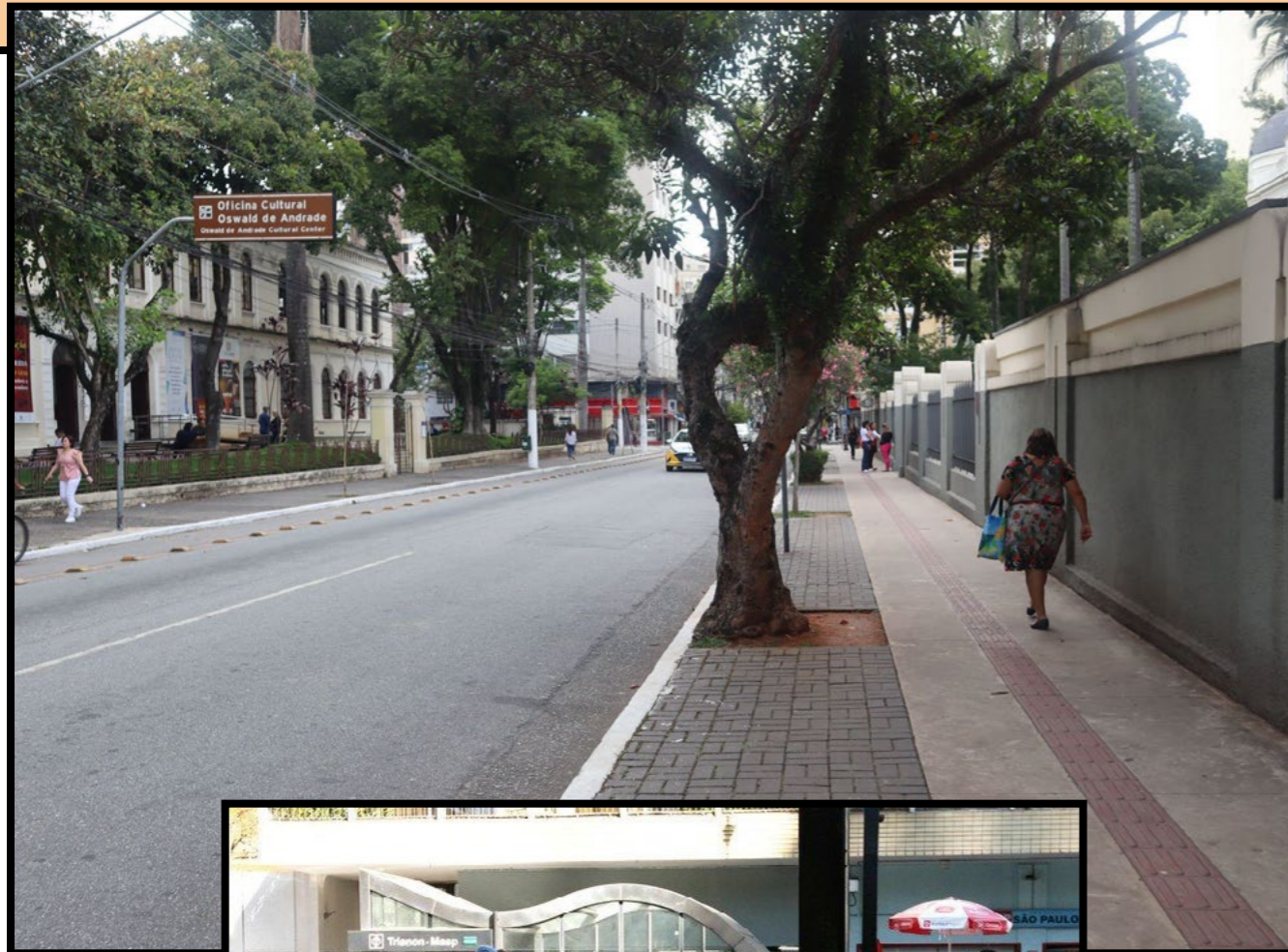
# Intervenção 1

Praça Coronel Fernando Prestes  
História, lazer e celebração

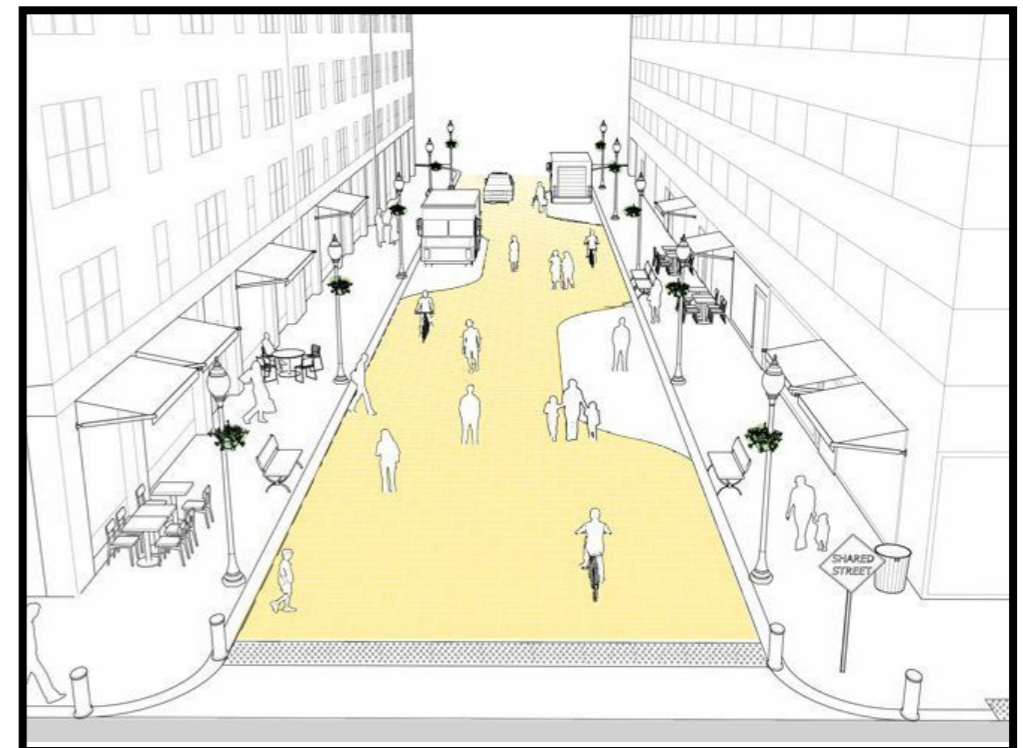


# Intervenção 2

## Rua Três Rios compartilhada



Em horários alternativos - fora do horário comercial e aos finais de semana - a Rua Três Rios poderá ser utilizada exclusivamente para pedestres, ciclistas e eventos locais. O trânsito de veículos será redirecionado para as ruas paralelas, de acordo com procedimentos a serem definidos pela CET.



# Intervenção 2

## Rua Três Rios compartilhada



# Intervenção 2

## Rua Três Rios compartilhada

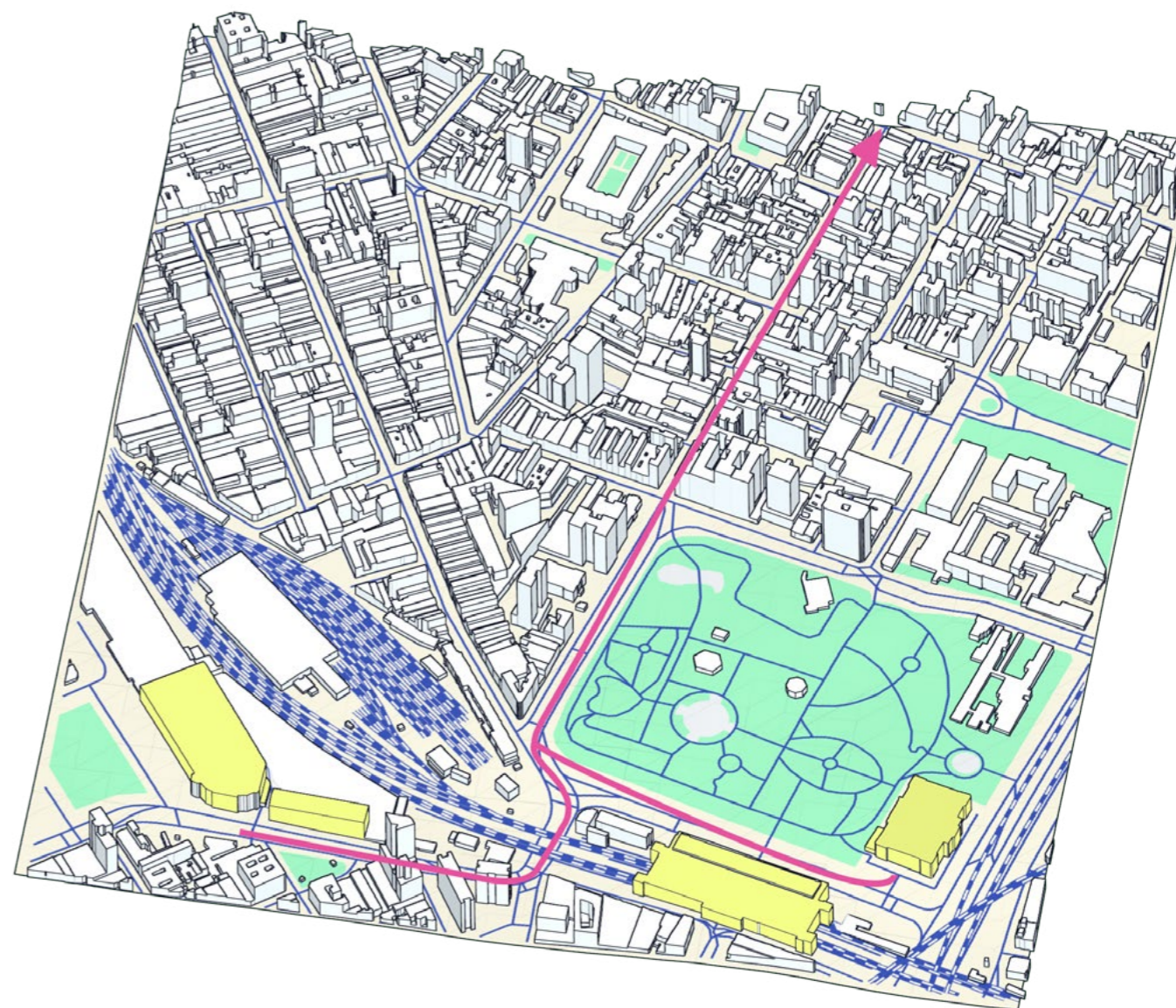


# Intervenção 3

## Rua Prates de todos os povos mais Luz para o Bom Retiro

A Rua Prates é uma das portas de entrada do Bom Retiro para quem vem do complexo da Luz. Articula comércio, moradia e marcos culturais, ao mesmo tempo em que dá acesso a grandes eixos viários. É uma rua representativa do Bom Retiro como bairro e como parte da metrópole.

Propomos **instalar luzes** para que seja garantida a segurança dos pedestres e lixeiras que garantam a limpeza. Através de **parcerias com a Pinacoteca do Estado, o Museu da Língua Portuguesa, o Sesc Bom Retiro e outras instituições culturais**, serão desenvolvidos projetos que destaquem a diversidade do bairro por meio de intervenções temporárias nas empenas cegas e na iluminação



# Intervenção 3

## Rua Prates de todos os povos mais Luz para o Bom Retiro



Instalação de murais rotativos, lixeiras e postes de iluminação pública para pedestres com projeto de painéis gráficos com palavras dos idiomas falados no bairro.



# Intervenção 4

## Lugares e formas de intervenção

Quatro modalidades de intervenção que podem ser replicadas em outros lugares do bairro com situações e dinâmicas semelhantes. Aqui exemplos de situações diversas e recorrentes:

A. O encontro por excelência:

**Prates - Três Rios**

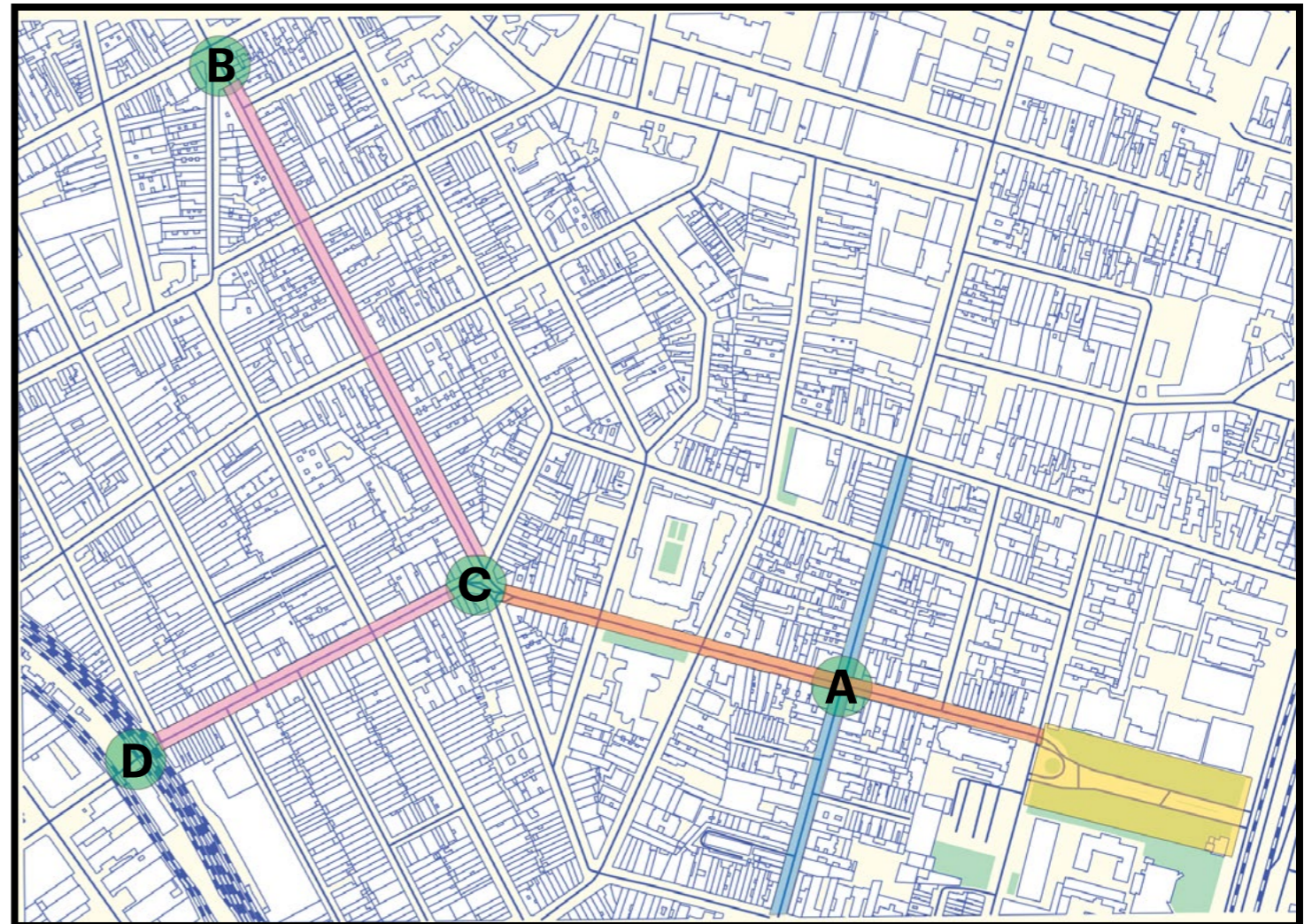
B. O cruzamento que vira praça:

**Areal - Graça**

C. Um coração fluído:

**Praça Carmine Pate**

D. Passagem sob trilhos da CPTM



# Intervenção 4

## Lugares e formas de intervenção

### A. O encontro por excelência: Prates - Três Rios

Este cruzamento é uma centralidade no bairro e um espaço de **intenso fluxo de pedestres, bicicletas, além de carros e ônibus**. O fluxo de passagem é conflitante com a ocupação das calçadas pelos tradicionais restaurantes de esquina, que funcionam desde cedo até alta madrugada. Essa situação pode ser resolvida com espaços de fruição dimensionados e desenhados para garantir a convivência do movimento de pedestres e ciclistas com a permanência dos que frequentam os estabelecimentos instalados nessas vias.



Ruas do bairro

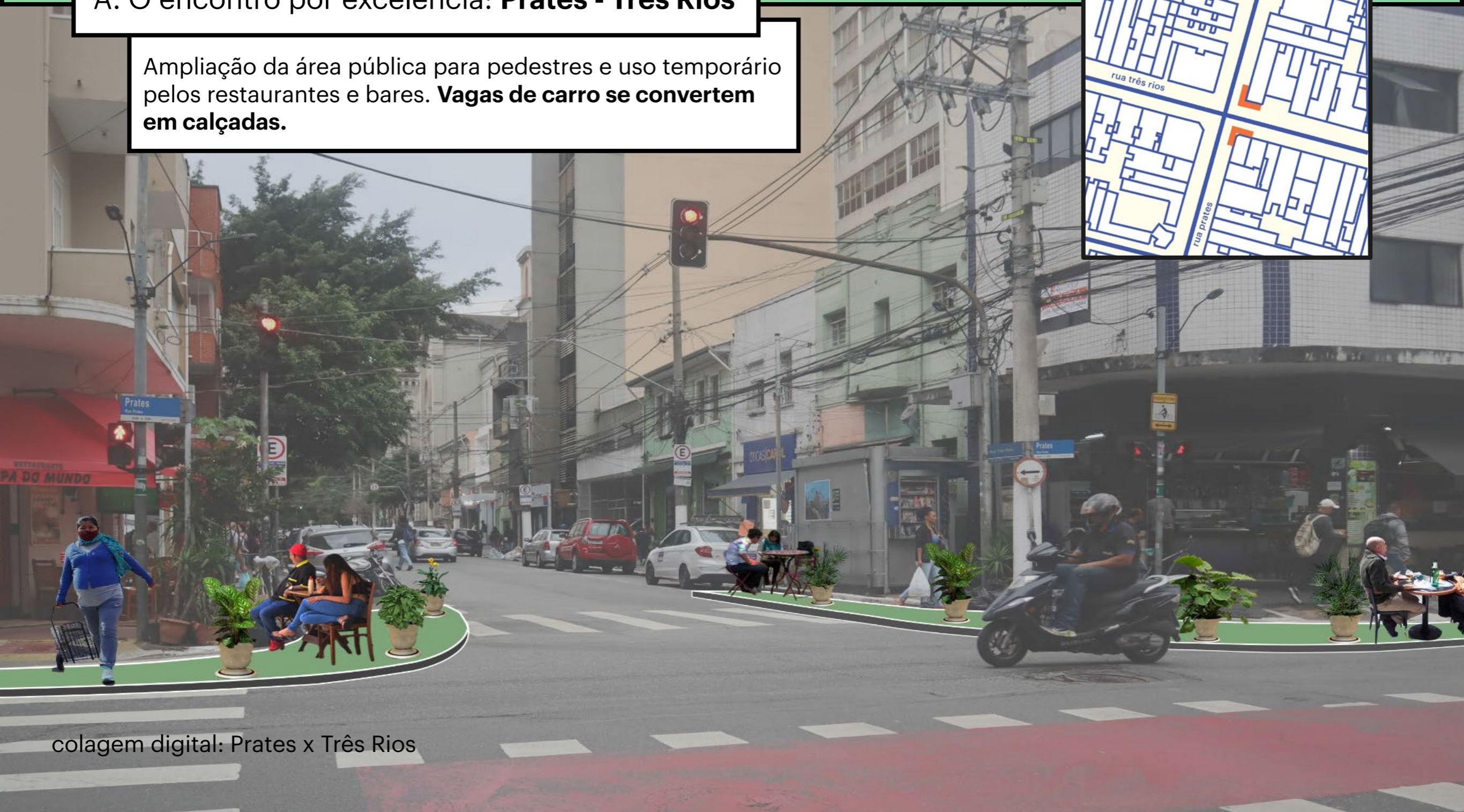
Imagens de referência de alargamento de calçadas.

# Intervenção 4

## Lugares e formas de intervenção

### A. O encontro por excelência: Prates - Três Rios

Ampliação da área pública para pedestres e uso temporário pelos restaurantes e bares. **Vagas de carro se convertem em calçadas.**



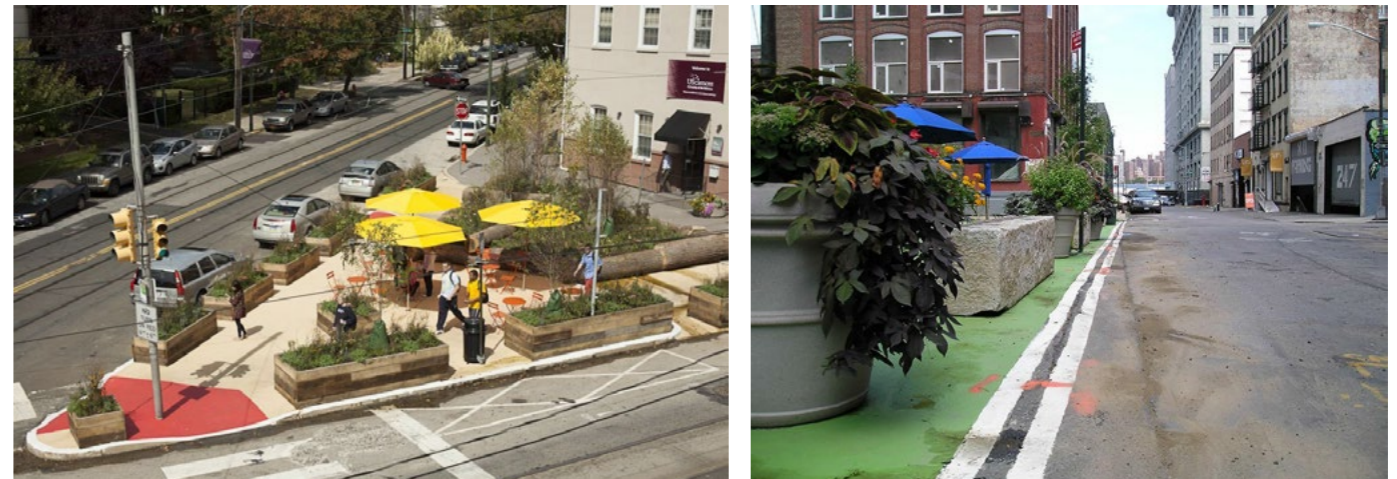
colagem digital: Prates x Três Rios

# Intervenção 4

## Lugares e formas de intervenção

### B. O cruzamento que vira praça: **Areal - Graça**

Este cruzamento está localizado numa área onde convivem moradia e trabalho. Para dar condições de apropriação de uma área pública, cria-se um pequeno largo, com ampliação da calçada e tratamento paisagístico. Fora dos horários comerciais será permitida a ocupação temporária por mesas.



Imagens de referência

# Intervenção 4

## Lugares e formas de intervenção

B. O cruzamento que vira praça: **Areal - Graça**



Perspectiva artística: Graça x Areal

# Intervenção 4

## Lugares e formas de intervenção

### C. Um coração fluído: **Praça Carmine Pate**

Esta 'praça' se situa em um ponto estratégico do bairro: um ponto de convergência de fluxos de entrada, saída e de distribuição. No entanto, este espaço não apresenta ambiência ou qualidade para ser utilizado como uma praça. Sua forma resulta do entroncamento das ruas Três Rios, Silva Pinto e da Graça e privilegia o fluxo de veículos e bicicletas. Grades em seu perímetro impedem os pedestres de circularem por esse espaço.

**Propomos um redesenho que prioriza a circulação dos pedestres e utiliza dispositivos de redução de velocidade dos veículos.**

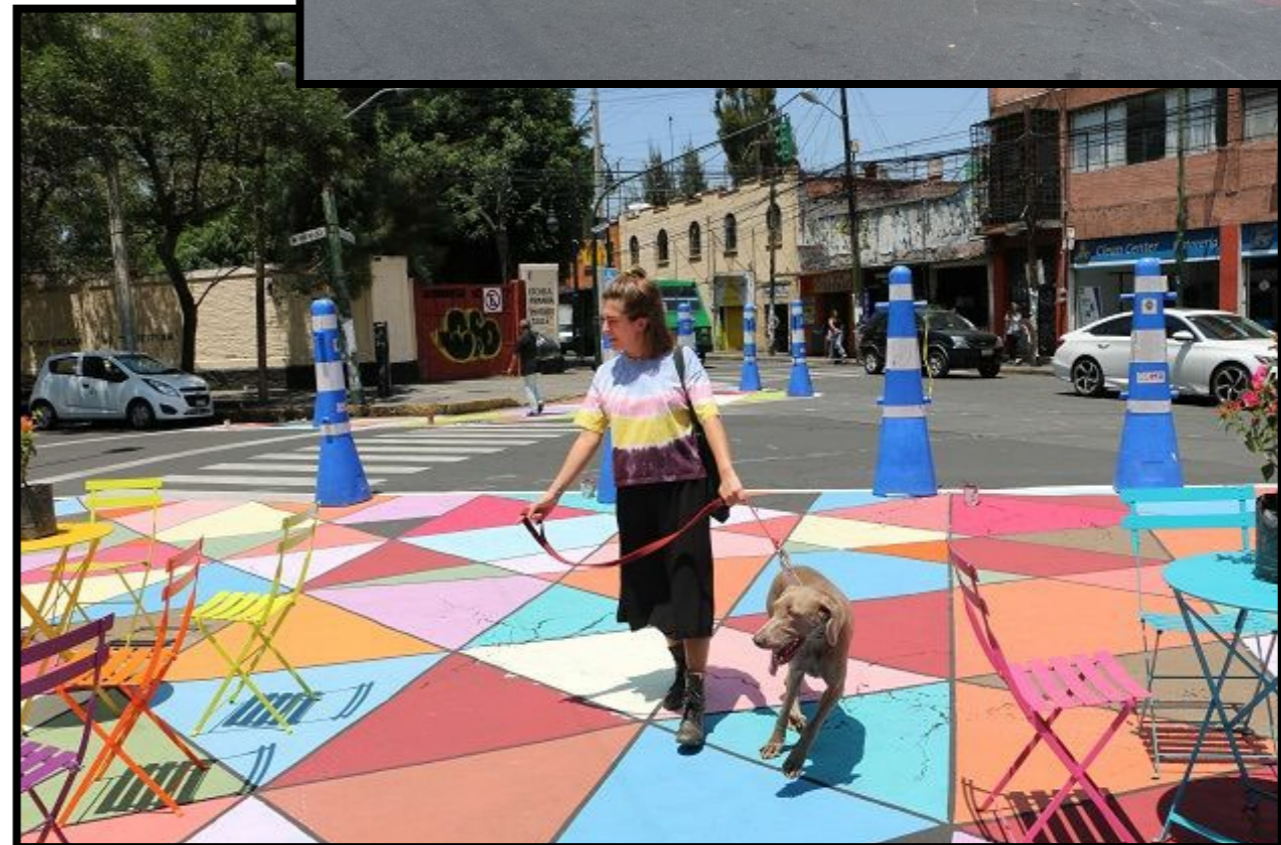
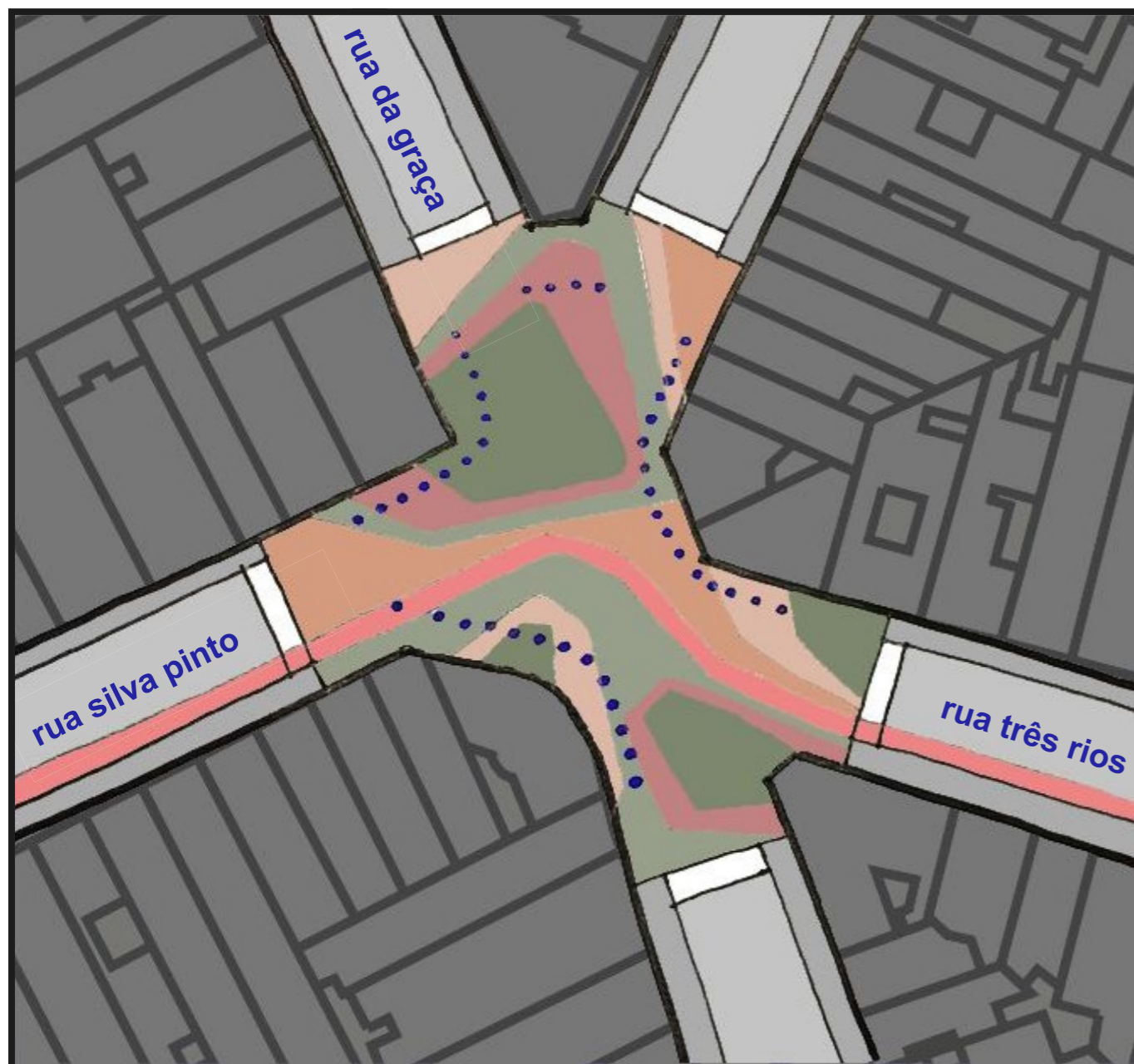


Foto da Praça existente e imagem de referência




# Intervenção 4

## Lugares e formas de intervenção

C. Um coração fluído: **Praça Carmine Pate**



Redesenho  
**Praça Carmine Pate**

-  calçada elevada
-  ciclovia
-  balizadores

# Intervenção 4

## Lugares e formas de intervenção

### C. Um coração fluído: **Praça Carmine Pate**

A intervenção visa aumentar a segurança e fluxo aos pedestres. O redesenho prevê:

- nivelamento dos leitos carroçáveis com calçadas como dispositivo de diminuição de velocidade no cruzamento;

- reformulação dos canteiros da praça e aterramento da fiação exposta

Perspectiva artística:  
Praça Carmine Pate





# Intervenção 4

## Lugares e formas de intervenção

### D. Passagem sob trilhos da CPTM



Esta passagem, situada na fronteira do Bom Retiro com Campos Elíseos, é a única transposição sob os trilhos do trem. As calçadas subdimensionadas e falta de iluminação tornam essa passagem inadequada para a circulação de pedestres, o que dificulta a integração do bairro com o Sesc Bom Retiro e o Museu da Energia, equipamentos culturais localizados a uma distância possível de ser realizada a pé.

**Propomos a realização de projeto de iluminação para a passagem e inclusão de mapa e sinalização para pedestres e uma estação de bicicleta compartilhada**

# Mais equipamentos para distribuir pelo bairro



pontos de  
**bicicleta**  
compartilhada



**iluminação**  
para pedestres



**mapas e**  
 **sinalização**  
para pedestres



**estações de**  
**coleta de lixo**  
para ecopontos



**jardins fluviais**  
em pontos  
recorrentes de  
alagamento

# Bairro em disputa

## análise comparativa entre projetos

### **BOM RETIRO É O MUNDO**

- Projeto **elaborado coletivamente** por pessoas que habitam e vivem o bairro
- Bairro para **morar, passear, consumir e trabalhar**
- Contempla e valoriza a **diversidade do bairro** em diálogo com as instituições culturais
- Luz para pedestres e **maior segurança**
- Proposta integrada nas **diferentes escalas** e áreas do bairro
- Projeto de desenho urbano inovador **alinhado com práticas contemporâneas**
- Proposta pensada a partir da relação entre **pedestres, automóveis, bicicletas**
- **Bom Retiro vivo e mutante**

### **K-TOWN**

- Projeto realizado por **um grupo restrito, sem consulta** aos que vivenciam o bairro
- Bairro reduzido à sua **dimensão comercial**
- Reduz a identidade do bairro a um **recorte único, auto-exoticizado, e cenográfico**
- Luz **para carros** com intervenção cenográfica
- Proposta isolada **sem conexão** com o bairro
- Projeto calcado em **propostas urbanas datadas**
- Reforma de calçada em ponto aleatórios **sem compreensão dos fluxos do bairro**
- **Bom Retiro engessado**

# Realizado pelo coletivo

# BOM RETIRO É O MUNDO

## Ficha técnica de projeto

Benjamin Seroussi, Gabriel Neistein, Jung Chi, Sarah Feldman

**Colagens digitais:** Marília Tenório

**Diagramação:** Laura Viana

## Referências consultadas

IPHAN - INSTITUTO DO PATRIMÔNIO HISTÓRICO E ARTÍSTICO NACIONAL. Referências culturais do Bom Retiro - 2008 /

INRC - Inventário Nacional de Referências Culturais - Multiculturalismo em situação urbana complexa.

Disponível em CD-ROM. Brasília, 2009

NACTO - National Association of City Transportation Officials. Complex Intersection Analysis - [aqui](#), [aqui](#), [aqui](#).

Acesso em 11.2022.

[The City Fix. Low-speed zone saves lives. How do you design an effective one?](#)

Acesso em 11.2022.

[NYC DOT - The New York City Department of Transportation. Street Design Manual - Shared Street.](#)

Acesso em 11.2022.

[Graham Projects. Seasonal Turn.](#)

Acesso em 11.2022

[Multicultural, Bom Retiro tem 215 opções de patrimônio](#)

[A cultura como instrumento de intervenção urbana - Dois casos no bairro da Luz, São Paulo](#)