



PLANO DE INTERVENÇÃO URBANA

# Arco Leste



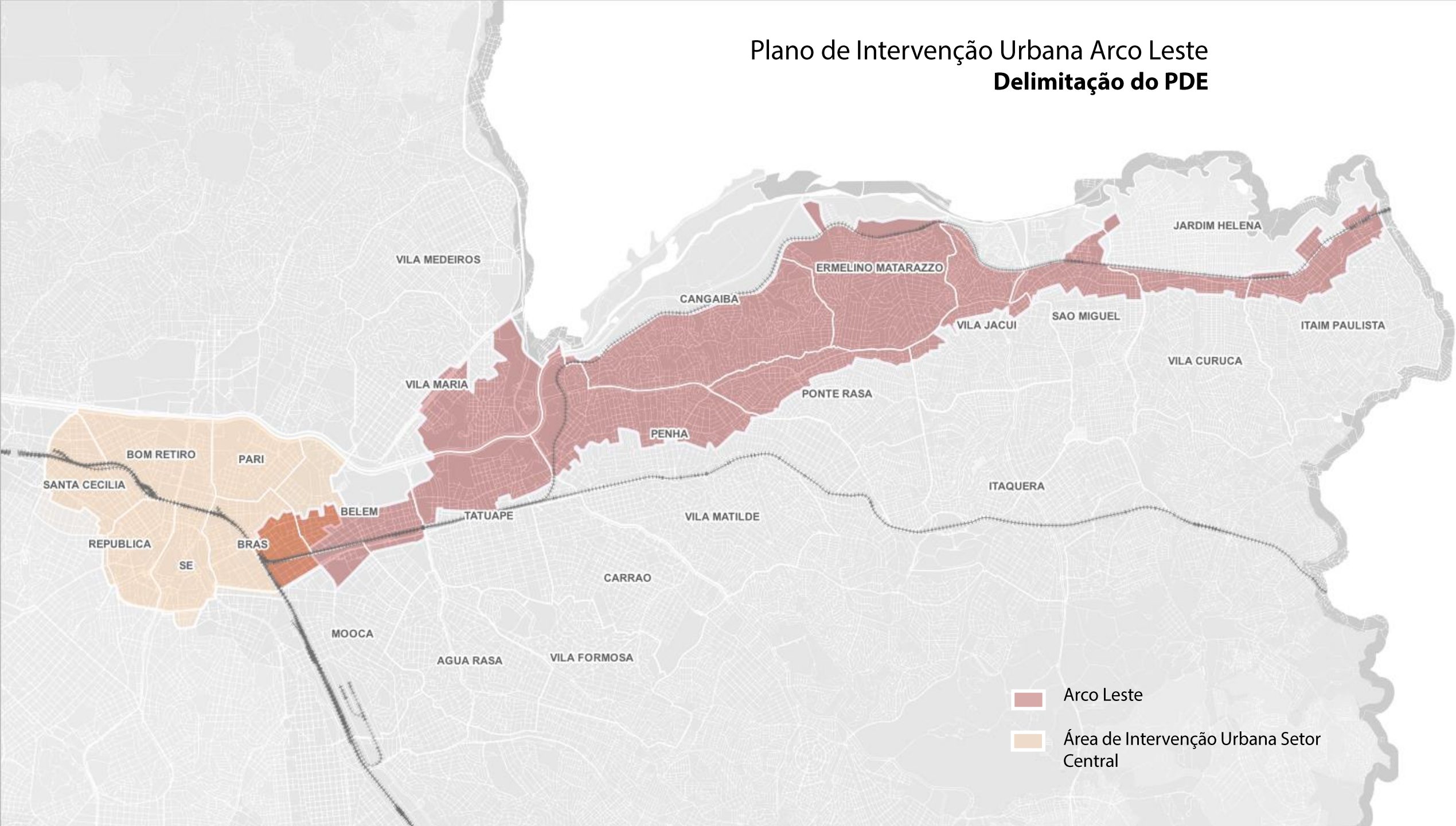
CIDADE DE  
**SÃO PAULO**  
URBANISMO E  
LICENCIAMENTO



SPUrbanismo

# Plano de Intervenção Urbana Arco Leste

## Delimitação do PDE



# Plano de Intervenção Urbana Arco Leste

MACROÁREA DE ESTRUTURAÇÃO  
METROPOLITANA - MEM

Áreas que passam por processos de  
mudanças e conversão econômica e  
apresentam potencial de  
transformação

SETOR ORLA FERROVIÁRIA  
E FLUVIAL

OBJETIVOS

PIU ARCO LESTE

ARCO TIETÊ

ARCO TAMANDUATEÍ

ARCO PINHEIROS

ARCO FARIA LIMA  
ÁGUA ESPRAIADA  
CHUCRI ZAIDAN

ARCO JURUBATUBA



PLANO DIRETOR ESTRATÉGICO

- Urbanização e regularização fundiária de assentamentos precários combinadas à oferta adequada de serviços, equipamentos e infraestruturas urbanas;
- Produção de HIS e HMP;
- Recuperação da qualidade dos sistemas ambientais existentes, articulando-os com os sistemas urbanos de drenagem, saneamento básico e mobilidade;
- Minimização dos problemas das áreas com riscos geológico-geotécnicos e de inundações e solos contaminados;
- Recuperação, preservação e proteção de imóveis relacionados ao patrimônio industrial e ferroviário, bem como locais de referência da memória operária, incentivando usos e atividades compatíveis com sua preservação;
- Incremento e qualificação da oferta de diferentes sistemas de transporte coletivo;

# Plano de Intervenção Urbana Arco Leste

## MACROÁREA DE ESTRUTURAÇÃO METROPOLITANA - MEM

Áreas que passam por processos de mudanças e conversão econômica e apresentam potencial de transformação

SETOR ORLA FERROVIÁRIA  
E FLUVIAL

**PIU ARCO LESTE**

OBJETIVOS

ARCO TIETÊ

ARCO TAMANDUATEÍ

ARCO PINHEIROS

ARCO FARIA LIMA  
ÁGUA ESPRAIADA  
CHUCRI ZAIDAN

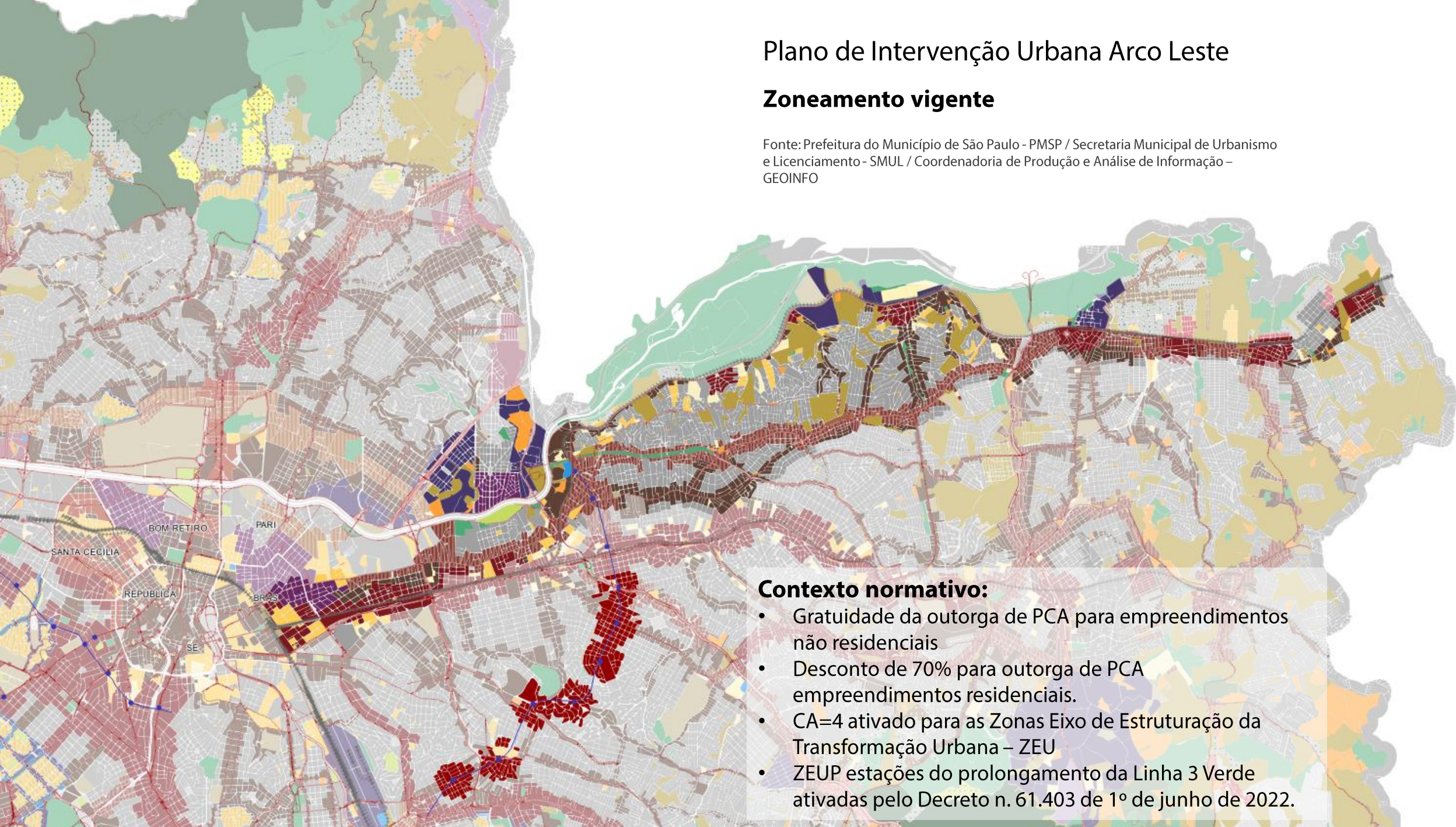
ARCO JURUBATUBA

- Fortalecimento das centralidades – concentrações de usos não residenciais – por meio de sua a qualificação urbanística, melhorando as oportunidades de consumo no território e favorecendo a ampliação da oferta de serviços;
- Melhoria das condições de vida da população em situação de vulnerabilidade;
- Melhoria da conectividade, no eixo norte sul, para potencializar as relações interbairros;
- Qualificação de sistemas ambientais – corpos d'água e áreas verdes

# Plano de Intervenção Urbana Arco Leste

## Zoneamento vigente

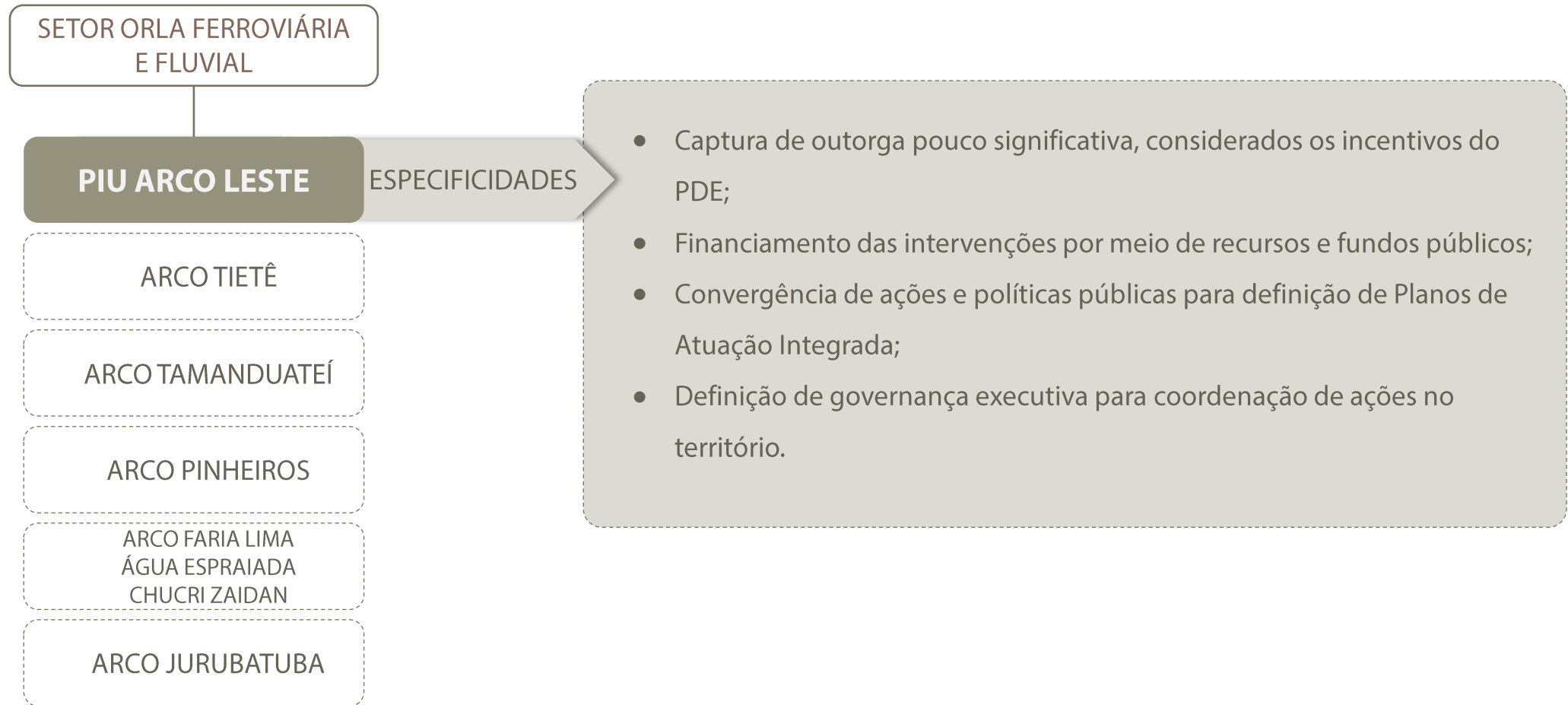
Fonte: Prefeitura do Município de São Paulo - PMSP / Secretaria Municipal de Urbanismo e Licenciamento - SMUL / Coordenadoria de Produção e Análise de Informação - GEOINFO



### Contexto normativo:

- Gratuidade da outorga de PCA para empreendimentos não residenciais
- Desconto de 70% para outorga de PCA empreendimentos residenciais.
- CA=4 ativado para as Zonas Eixo de Estruturação da Transformação Urbana – ZEU
- ZEUP estações do prolongamento da Linha 3 Verde ativadas pelo Decreto n. 61.403 de 1º de junho de 2022.

# Plano de Intervenção Urbana Arco Leste

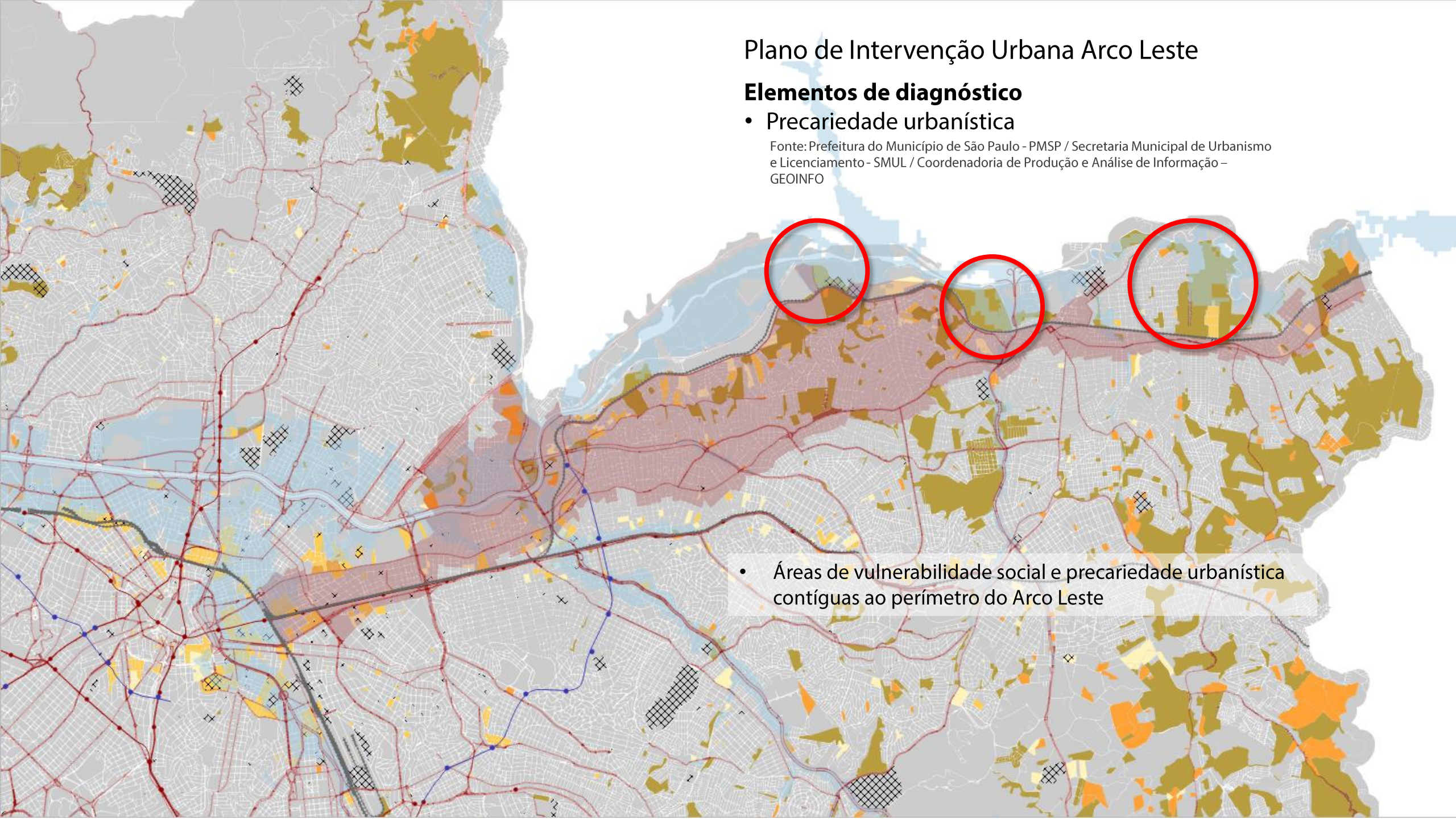


# Plano de Intervenção Urbana Arco Leste

## Elementos de diagnóstico

- Precariedade urbanística

Fonte: Prefeitura do Município de São Paulo - PMSP / Secretaria Municipal de Urbanismo e Licenciamento - SMUL / Coordenadoria de Produção e Análise de Informação - GEOINFO



- Áreas de vulnerabilidade social e precariedade urbanística contíguas ao perímetro do Arco Leste



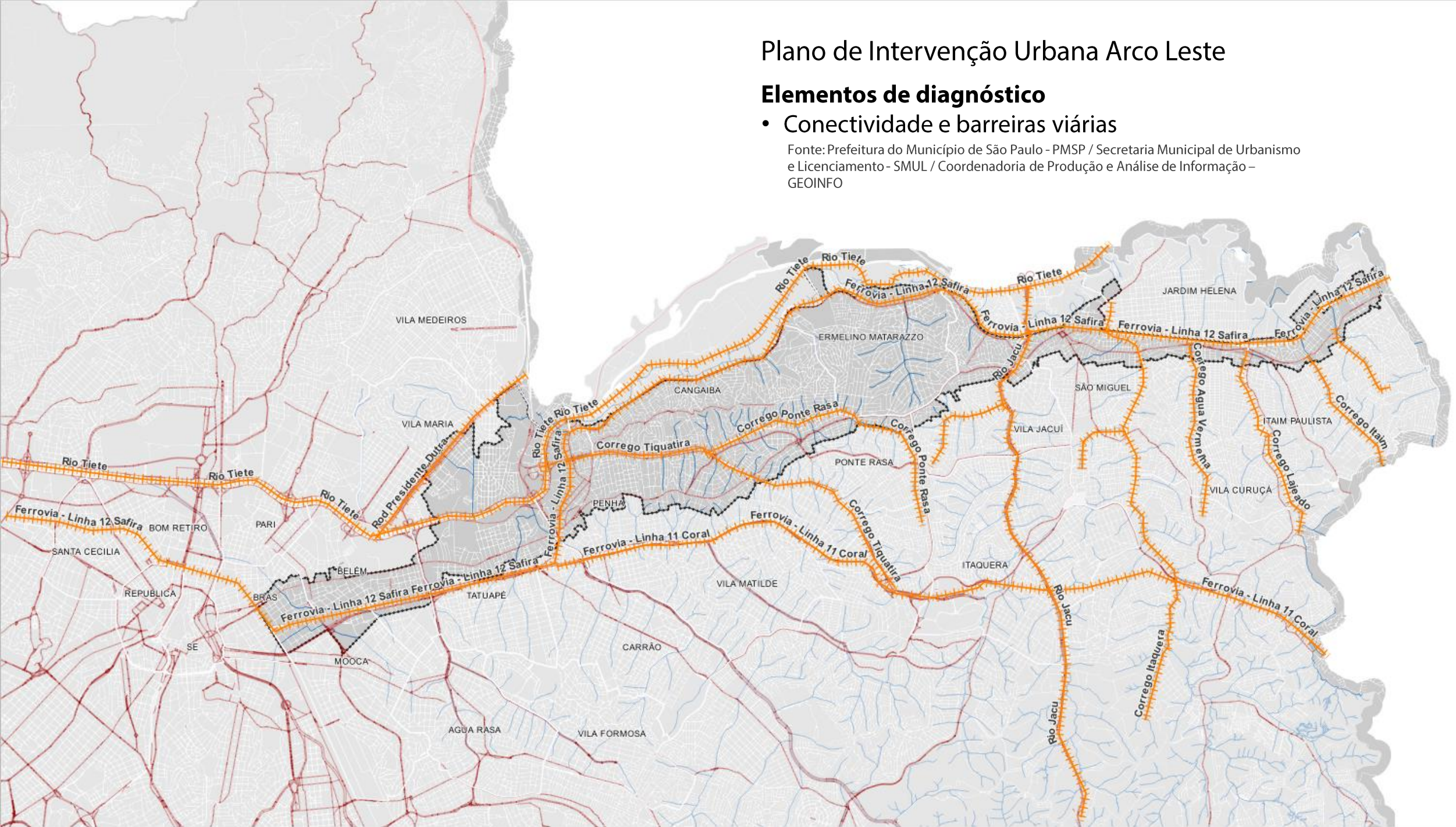


# Plano de Intervenção Urbana Arco Leste

## Elementos de diagnóstico

- Conectividade e barreiras viárias

Fonte: Prefeitura do Município de São Paulo - PMSP / Secretaria Municipal de Urbanismo e Licenciamento - SMUL / Coordenadoria de Produção e Análise de Informação - GEOINFO

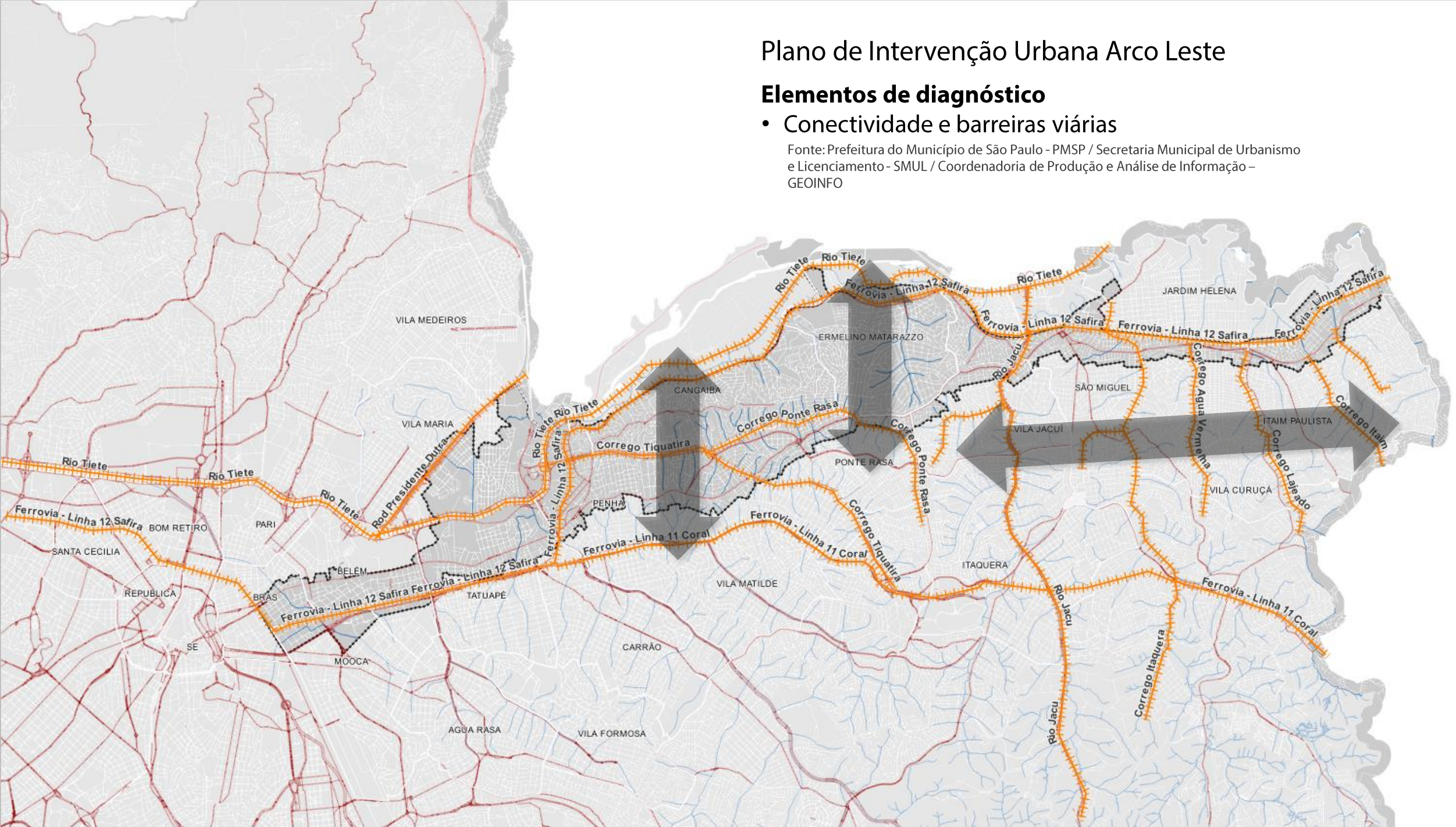


# Plano de Intervenção Urbana Arco Leste

## Elementos de diagnóstico

- Conectividade e barreiras viárias

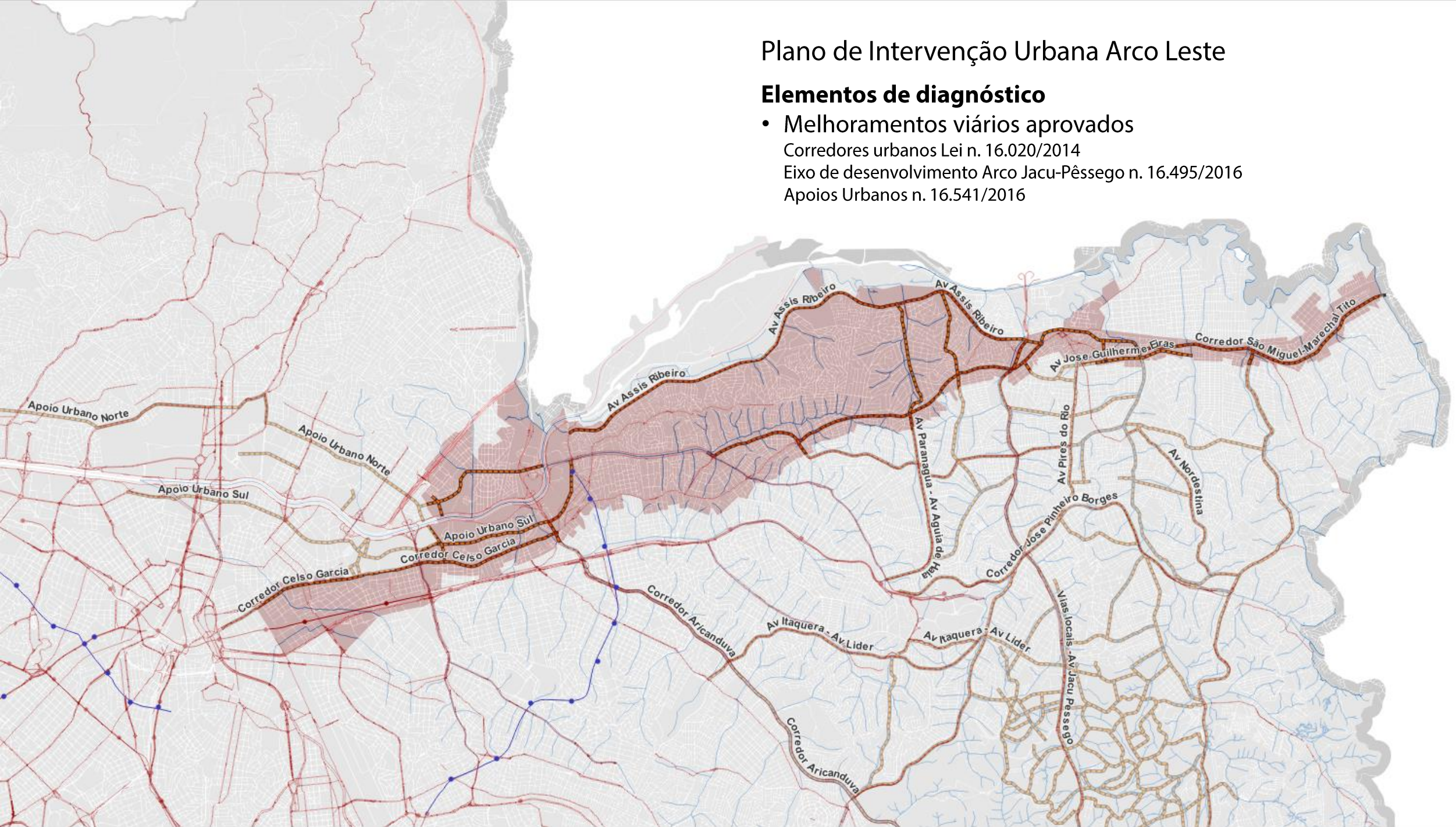
Fonte: Prefeitura do Município de São Paulo - PMSP / Secretaria Municipal de Urbanismo e Licenciamento - SMUL / Coordenadoria de Produção e Análise de Informação - GEOINFO



# Plano de Intervenção Urbana Arco Leste

## Elementos de diagnóstico

- Melhoramentos viários aprovados
  - Corredores urbanos Lei n. 16.020/2014
  - Eixo de desenvolvimento Arco Jacu-Pêssego n. 16.495/2016
  - Apoios Urbanos n. 16.541/2016



**Centralidades:** quadras com mais de 50% de usos comerciais e de serviços, desconsideradas as atividades de ensino, atendimento hospitalar ou a presença de equipamentos públicos.

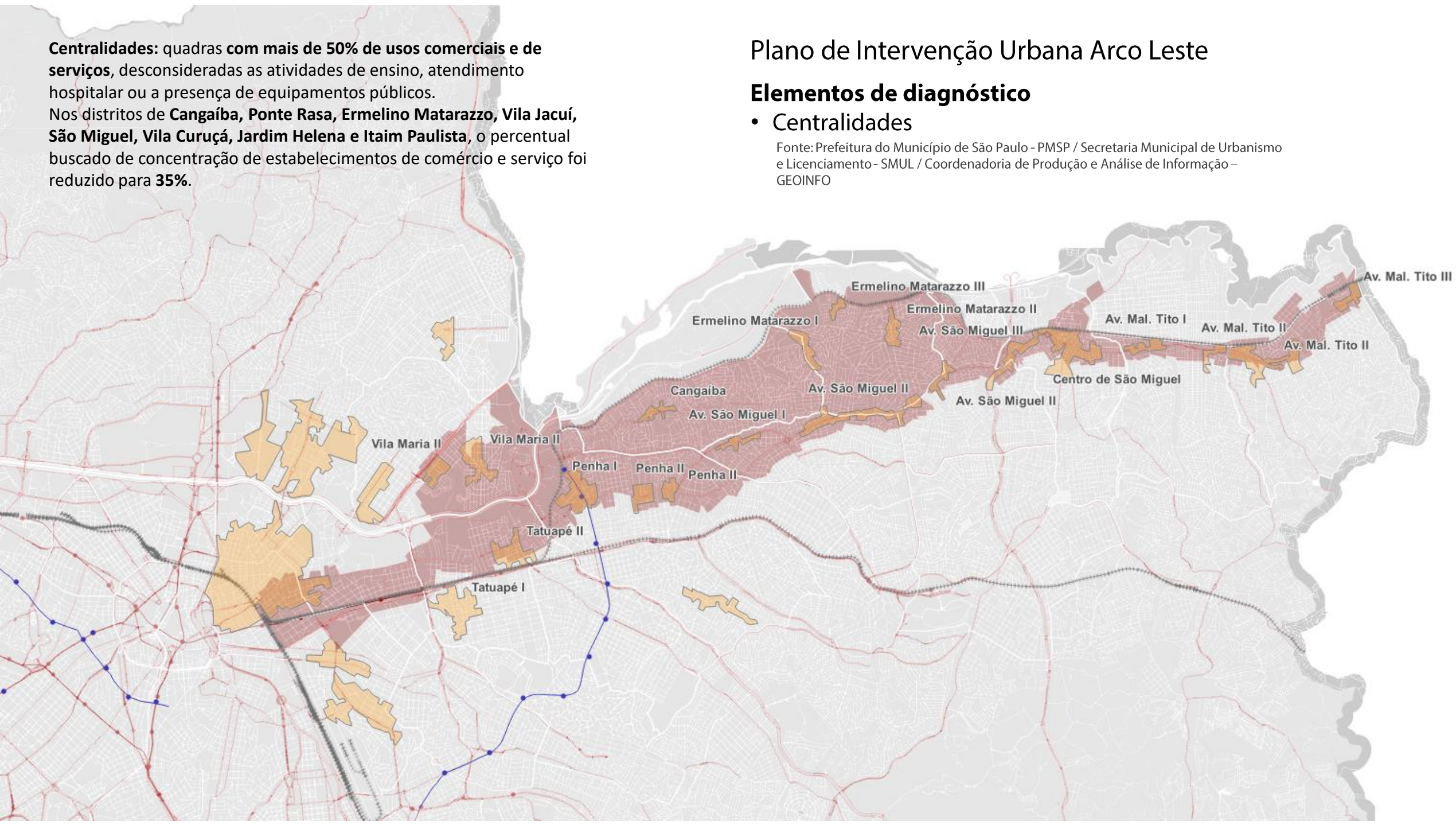
Nos distritos de **Cangaíba, Ponte Rasa, Ermelino Matarazzo, Vila Jacuí, São Miguel, Vila Curuçá, Jardim Helena e Itaim Paulista**, o percentual buscado de concentração de estabelecimentos de comércio e serviço foi reduzido para **35%**.

## Plano de Intervenção Urbana Arco Leste

### Elementos de diagnóstico

- Centralidades

Fonte: Prefeitura do Município de São Paulo - PMSP / Secretaria Municipal de Urbanismo e Licenciamento - SMUL / Coordenadoria de Produção e Análise de Informação - GEOINFO



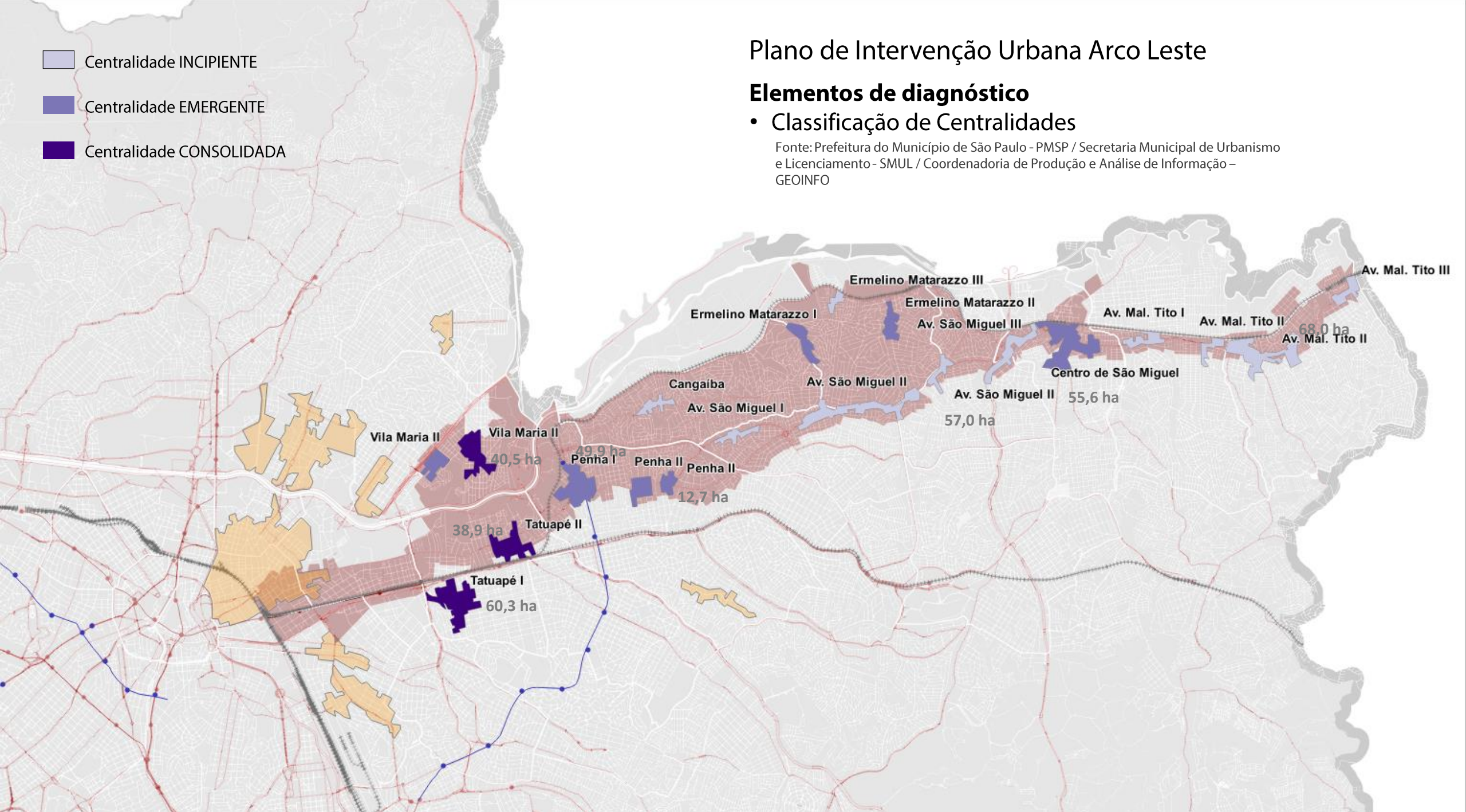
# Plano de Intervenção Urbana Arco Leste

## Elementos de diagnóstico

- Classificação de Centralidades

Fonte: Prefeitura do Município de São Paulo - PMSP / Secretaria Municipal de Urbanismo e Licenciamento - SMUL / Coordenadoria de Produção e Análise de Informação - GEOINFO

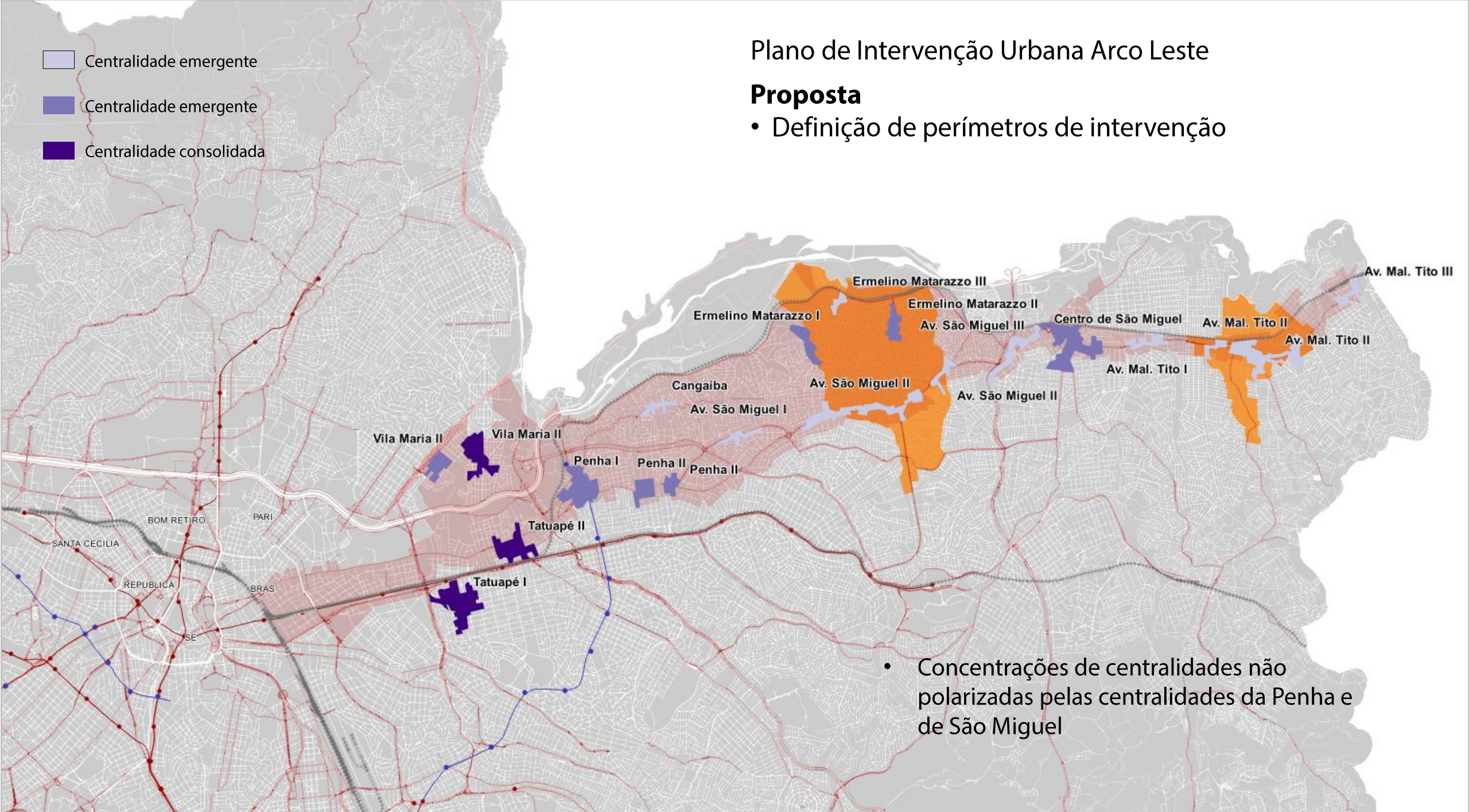
- Centralidade INCIPIENTE
- Centralidade EMERGENTE
- Centralidade CONSOLIDADA



# Plano de Intervenção Urbana Arco Leste

## Proposta

- Definição de perímetros de intervenção

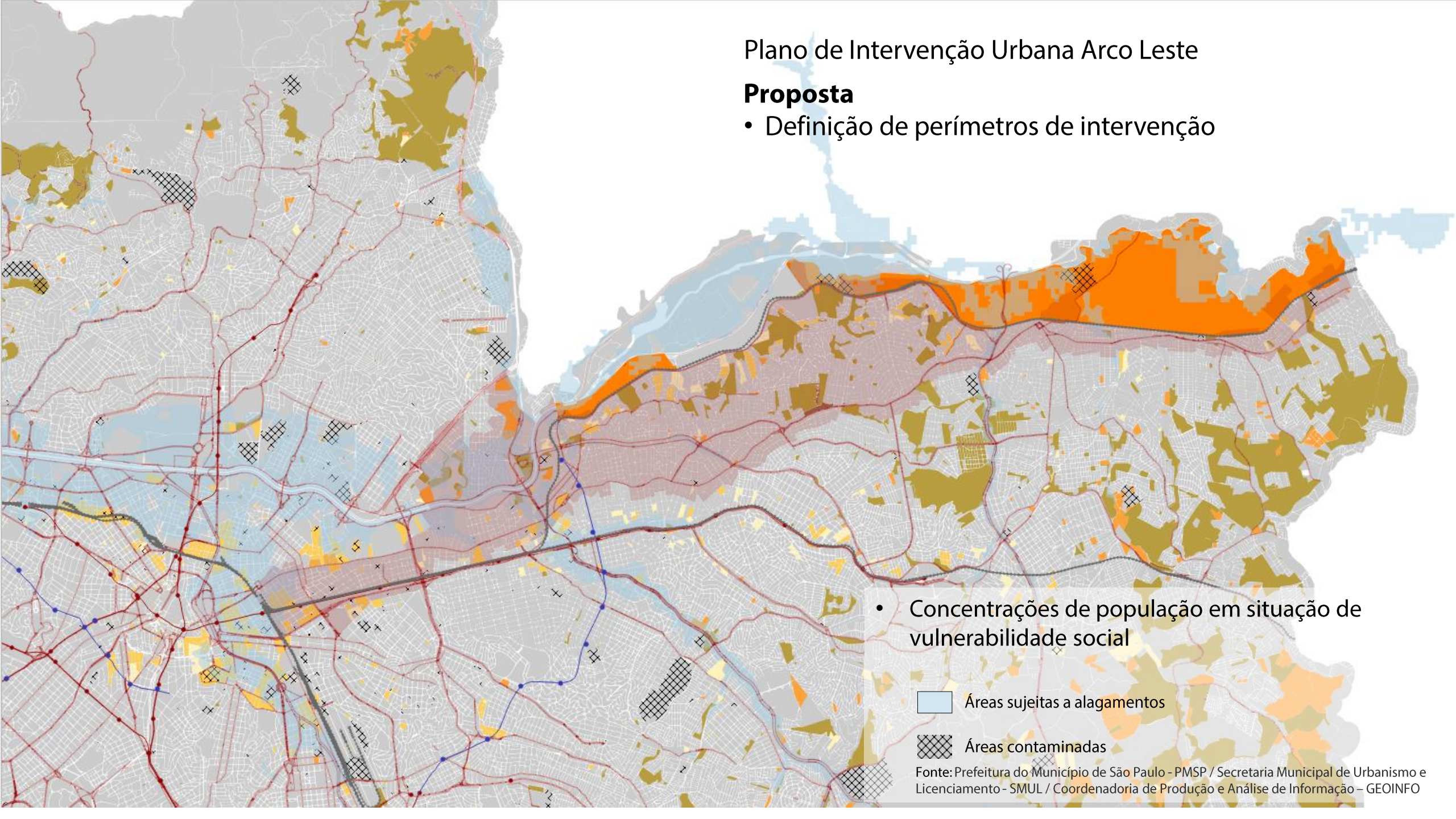


- Concentrações de centralidades não polarizadas pelas centralidades da Penha e de São Miguel

# Plano de Intervenção Urbana Arco Leste

## Proposta

- Definição de perímetros de intervenção



- Concentrações de população em situação de vulnerabilidade social

Áreas sujeitas a alagamentos

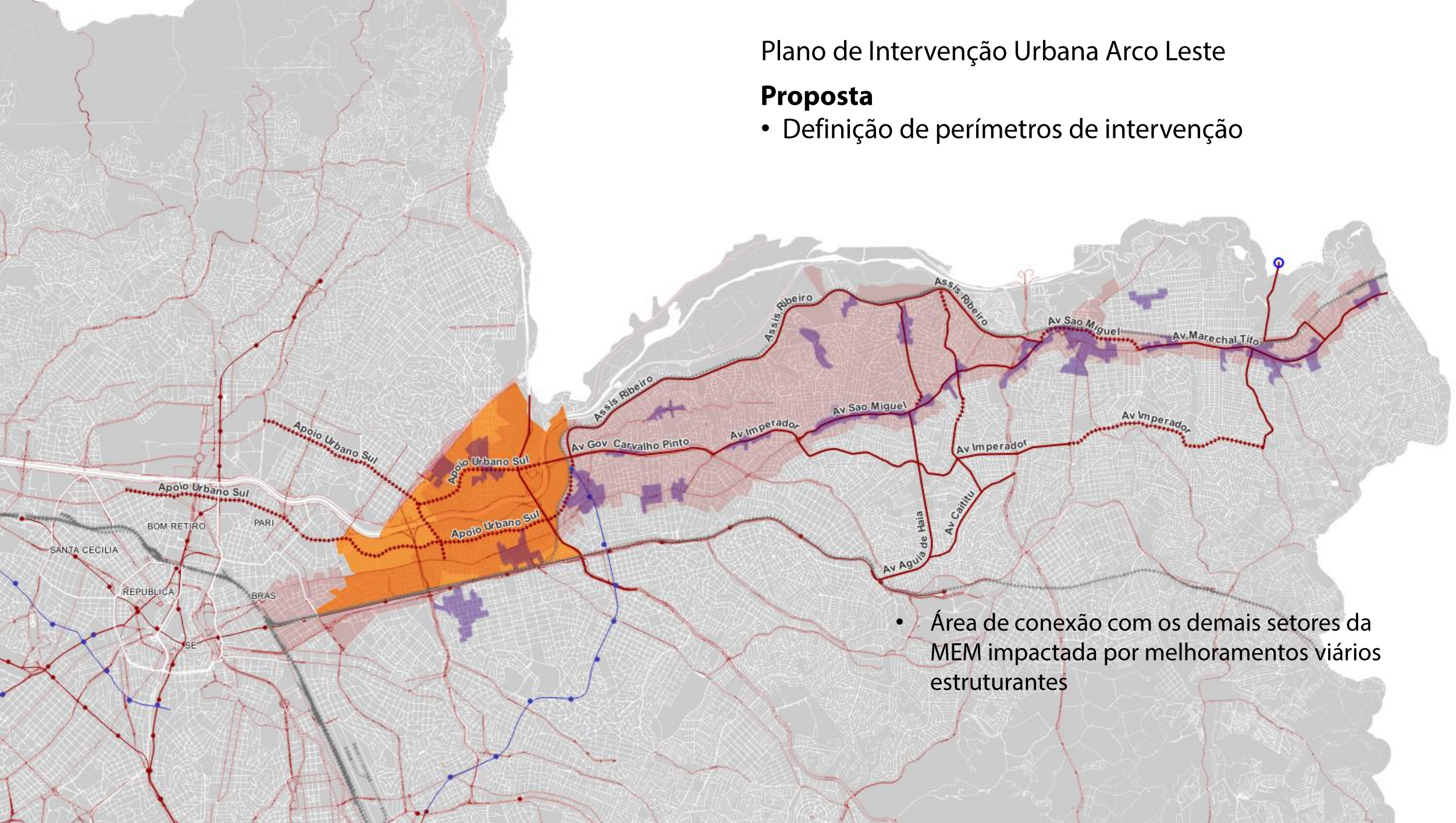
Áreas contaminadas

Fonte: Prefeitura do Município de São Paulo - PMSP / Secretaria Municipal de Urbanismo e Licenciamento - SMUL / Coordenadoria de Produção e Análise de Informação - GEOINFO

## Plano de Intervenção Urbana Arco Leste

### Proposta

- Definição de perímetros de intervenção



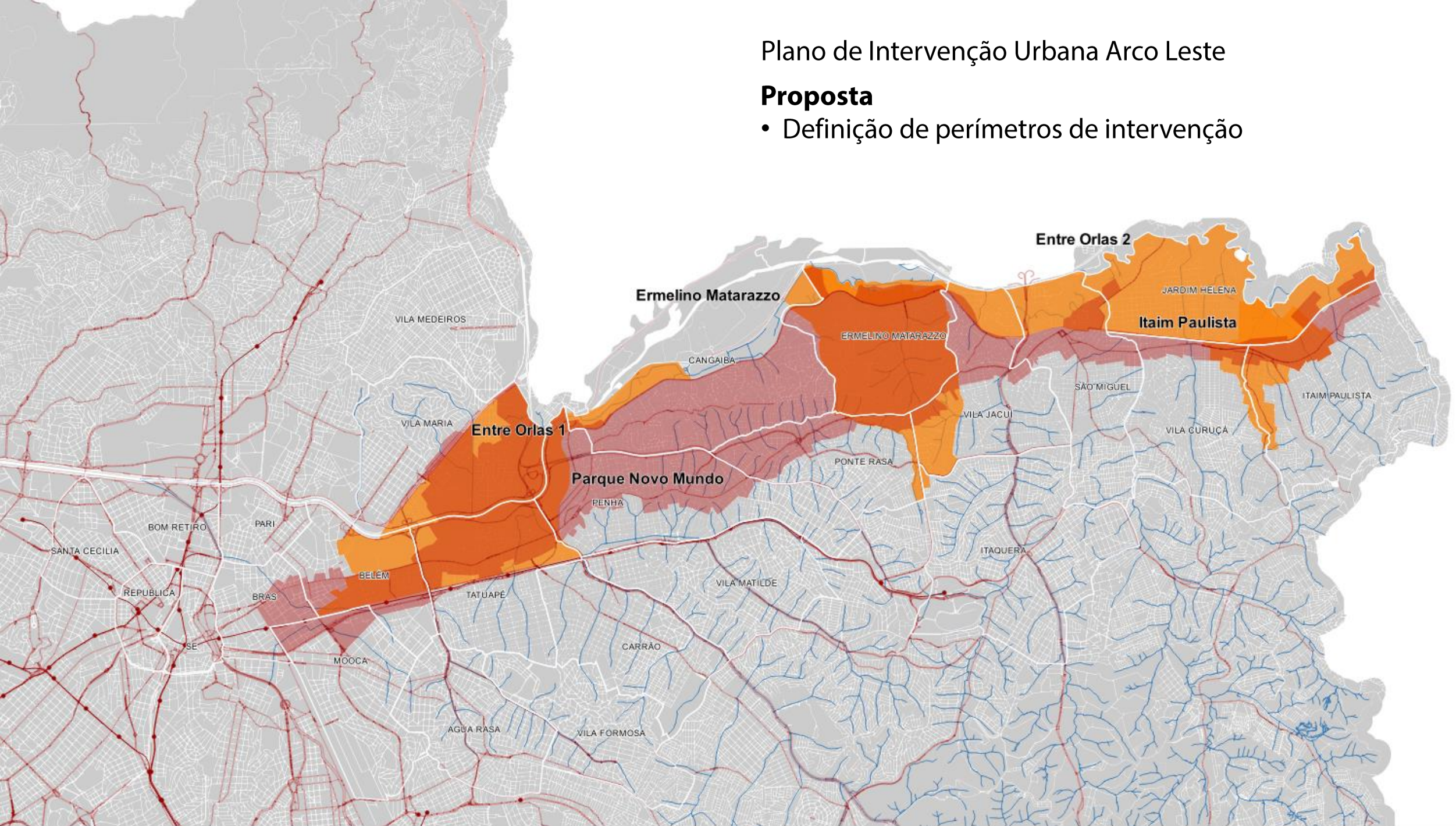
- Área de conexão com os demais setores da MEM impactada por melhoramentos viários estruturantes



# Plano de Intervenção Urbana Arco Leste

## Proposta

- Definição de perímetros de intervenção







## Eixos:

- Qualificação do Habitat & Desenvolvimento Econômico
- **Vulnerabilidade Social**
- Mobilidade e Logística

## Plano de Intervenção Urbana Arco Leste

### Proposta preliminar

- Obras, Ações e Programas em andamento e planejados das secretarias e órgãos parceiros

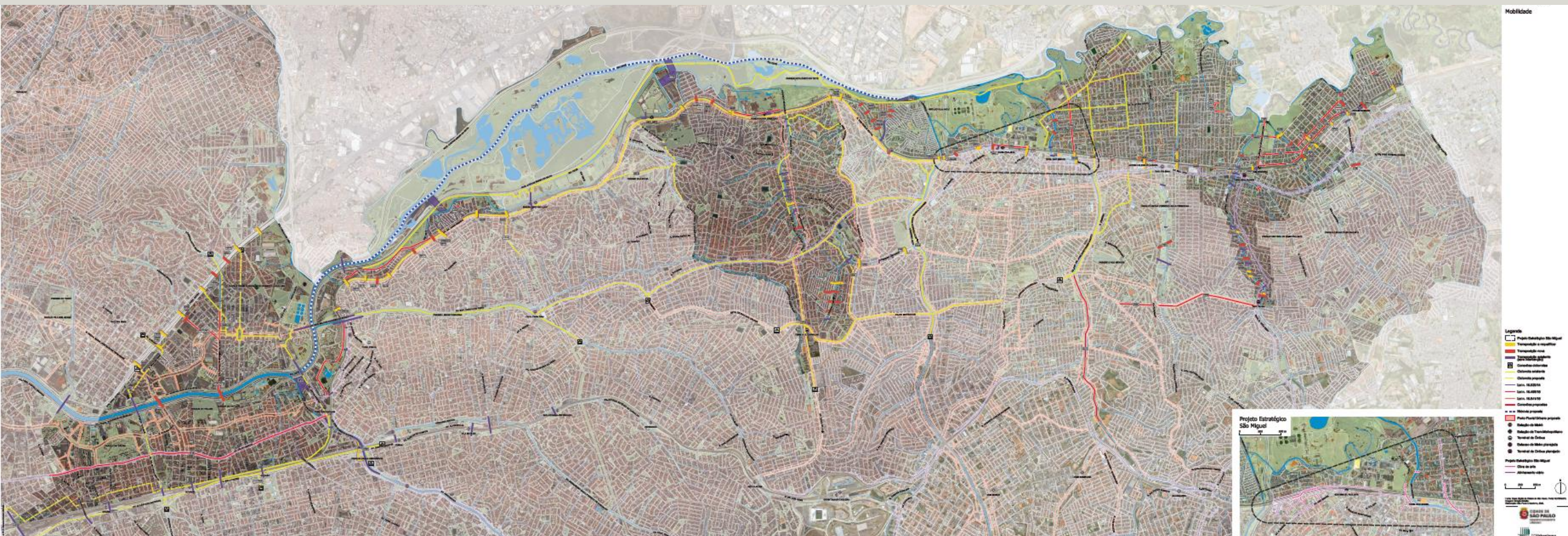


## Eixos:

- Qualificação do Habitat & Desenvolvimento Econômico
- Vulnerabilidade Social
- Mobilidade e Logística

## Plano de Intervenção Urbana Arco Leste Proposta preliminar

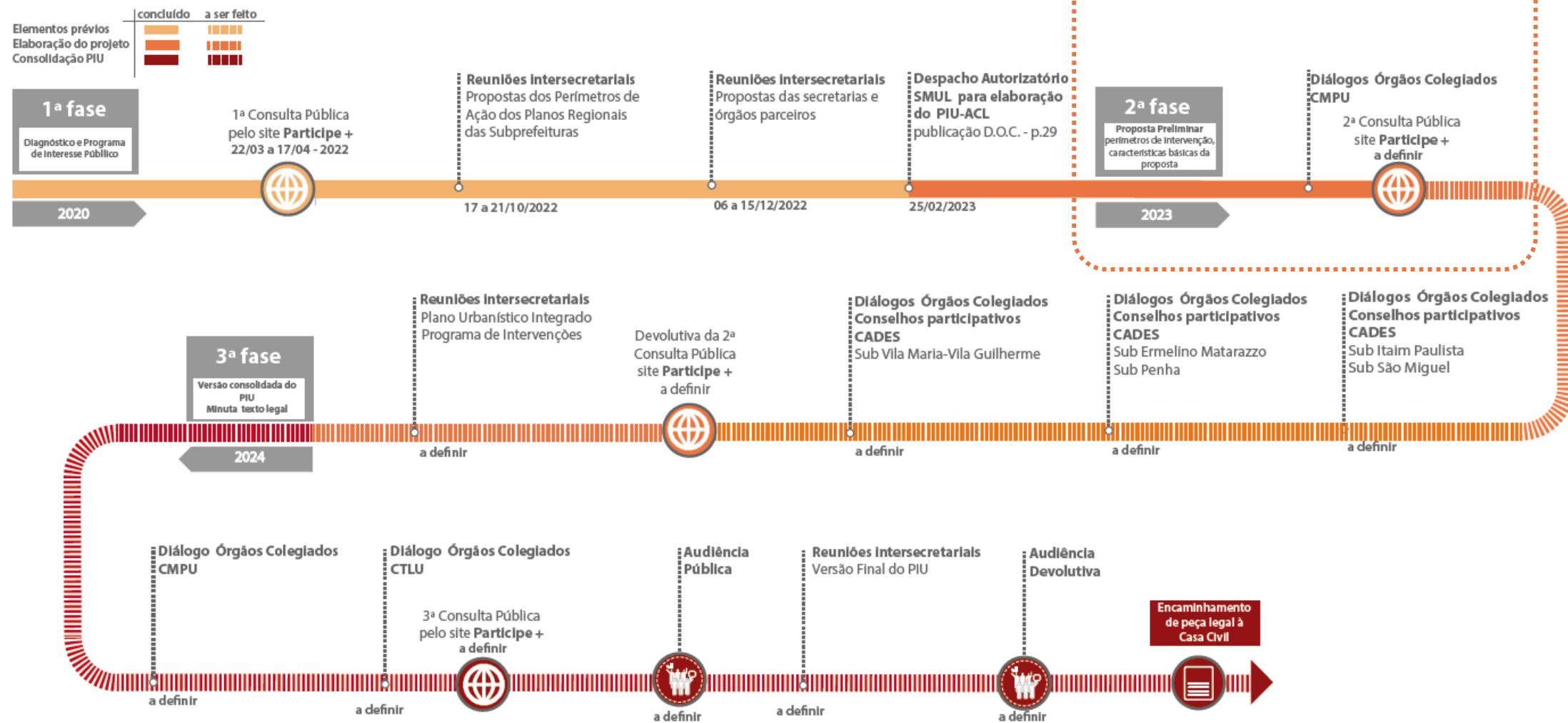
- Obras, Ações e Programas em andamento e planejados das secretarias e órgãos parceiros



# Processo Participativo

## Plano de Intervenção Arco Leste

### PIU-ACL



## Modalidades de acesso

- Plataforma Participe+
- Painel do PIU Arco Leste – Subprefeituras + Oficinas
- Formulário google acessado por QRcode

# Projeto de Intervenção Urbana Arco Leste

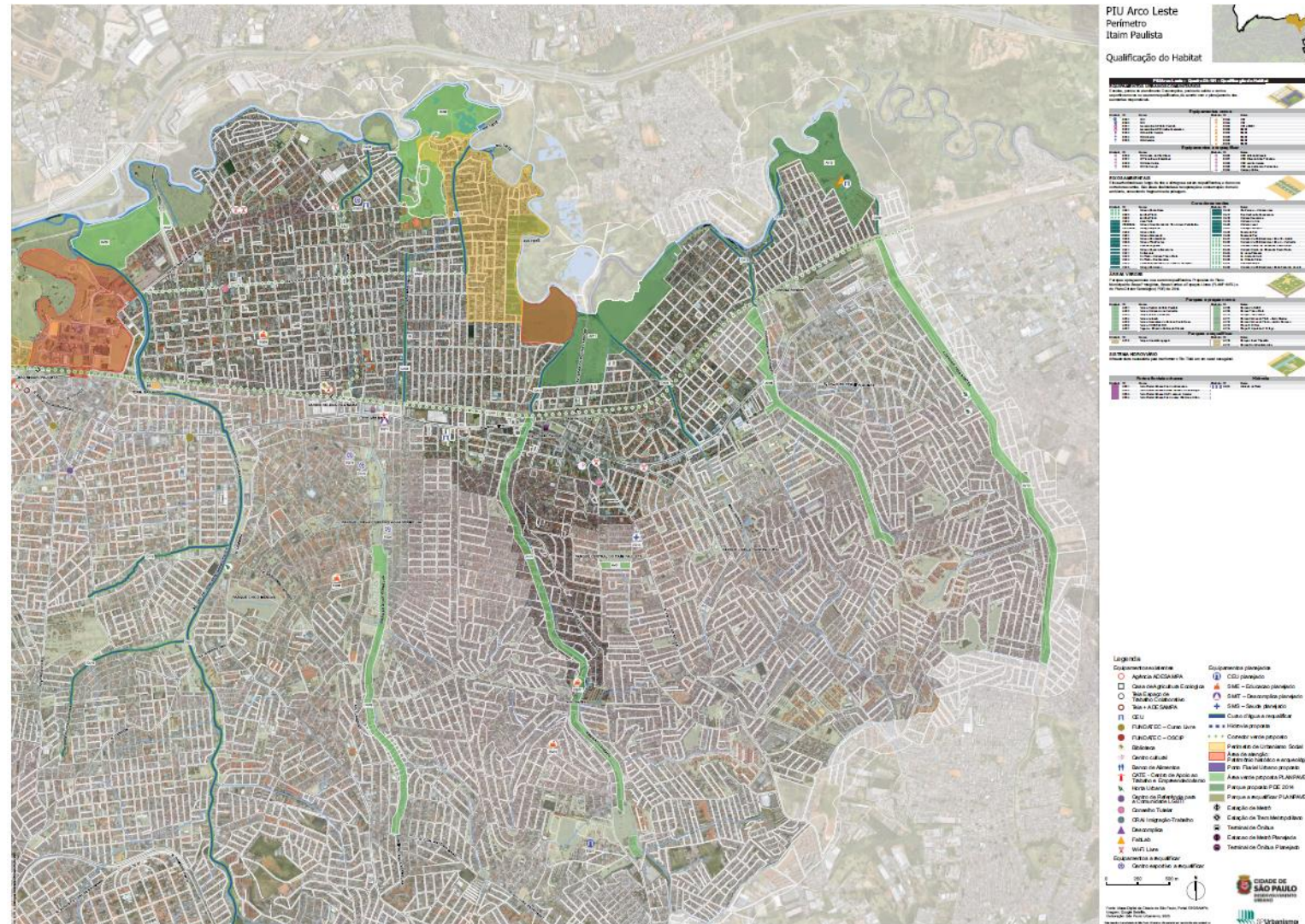
## 2ª Consulta Pública

## Material divulgado

- Texto de apresentação do projeto
- Mapas com intervenções indexadas
- Formulário 1: indicação de intervenções prioritárias & sugestões
- Formulário 2: condições urbanísticas e acesso a serviços locais (participação opcional)

### Divulgação:

- Conselhos Participativos
- CADES
- Associações comerciais
- CONSEGS







## Modalidades de acesso

- Plataforma Participe+
- Painel do PIU Arco Leste Subprefeituras
- Formulário google acessado por QRcode

### PIU ARCO LESTE

#### Projeto de Intervenção Urbana na Zona Leste de São Paulo

##### O que é o PIU Arco Leste

É um estudo técnico e participativo, direcionado a áreas com maior vulnerabilidade social e ambiental das subprefeituras de Vila Maria-Vila Guilherme, Penha, Ermelino Matarazzo, São Miguel e Itaim Paulista.

##### Quais o objetivo do PIU Arco Leste?

Integrar ações e políticas públicas para melhorar as condições de vida da população; fortalecer a economia local; melhorar o acesso ao transporte público; requalificar áreas verdes e recuperar os córregos da região.

##### Por que participar da Consulta Pública?

A sua opinião será utilizada pela Prefeitura para atender melhor às necessidades da população do seu bairro. Você pode responder apenas aquilo que achar importante.

1. Em qual rua e bairro você mora?

.....

2. A rua onde você mora tem:

- Asfalto
- Coleta de lixo
- Água encanada
- Coleta de esgoto
- Rede pública de energia
- Iluminação pública

3. Você passa seu tempo livre no bairro onde mora?

- Sim
- Não

4. Onde você costuma ir?

.....

5. Onde você trabalha?

- No bairro em que mora
- Em outro bairro próximo
- Em outro bairro distante
- No centro de São Paulo
- Em outro município
- Não trabalho

6. Onde você faz suas compras?

- No bairro em que mora
- Em outro bairro próximo
- Em outro bairro distante
- No centro de São Paulo
- Em outro município

7. Quais tipos de transporte público você utiliza?

- Ônibus
- Trem
- Metrô
- Van

8. Como você chega ao ponto de ônibus, à estação de trem ou à estação de metrô?

- A pé
- De bicicleta
- De carro

9. Quais serviços públicos você utiliza no seu bairro:

- Serviços de educação: creche, EMEI, EMEF, EESG, CEU
- Serviços de atendimento psicológico e psiquiátrico
- Serviços de saúde em geral
- Serviços voltados à mulher vítima de violência doméstica
- Serviços voltados à comunidade LGBTI+
- Serviços voltados a crianças e adolescentes
- Serviços voltados ao idoso
- Outros Quais:.....

10. Quais serviços você gostaria de encontrar em seu bairro?

.....

O que ficou faltando nos contar:

.....

Envie fotos do que você mais gosta e do que você menos gosta no seu bairro.

Anexar arquivo

Enviar

A Prefeitura de São Paulo agradece a sua participação.

## Projeto de Intervenção Urbana Arco Leste 2ª Consulta Pública

### Material divulgado

- Banners nos CEUs e praças de atendimento subprefeituras Vila Maria-Vila Guilherme, Penha, Ermelino Matarazzo, São Miguel e Itaim Paulista
- Formulário 2: condições urbanísticas e acesso a serviços locais

### Formulário 2:

- Subprefeituras
- Participe+

PREFEITURA DE SÃO PAULO

SPUrbanismo

### O QUE A PREFEITURA PODE FAZER PELO SEU BAIRRO?

ME ESCANEIA E ME CONTA

Queremos atender melhor às necessidades da população integrando ações e políticas públicas que têm por objetivo:

- melhorar as condições de vida da população;
- fortalecer a economia;
- melhorar o acesso ao transporte público;
- requalificar áreas verdes
- recuperar os córregos da região.

PIU ARCO LESTE

PARTICIPE DA CONSULTA PÚBLICA  
De 30/06 a 23/07 - 2023



CIDADE DE  
**SÃO PAULO**  
URBANISMO E  
LICENCIAMENTO



**SPUrbanismo**

JUNHO 2023