



Plano Urbanístico do Parque Dom Pedro II, 2011. Fonte: <http://unabv.com.br/projetos-urbanos/plano-urbanistico-parque-dom-pedro-ii/>

ESTUDO DE VIABILIDADE PARA O PLANO URBANÍSTICO PARQUE DOM PEDRO II

Assessoria de Gabinete e Gestão Estratégica

11.08.2022

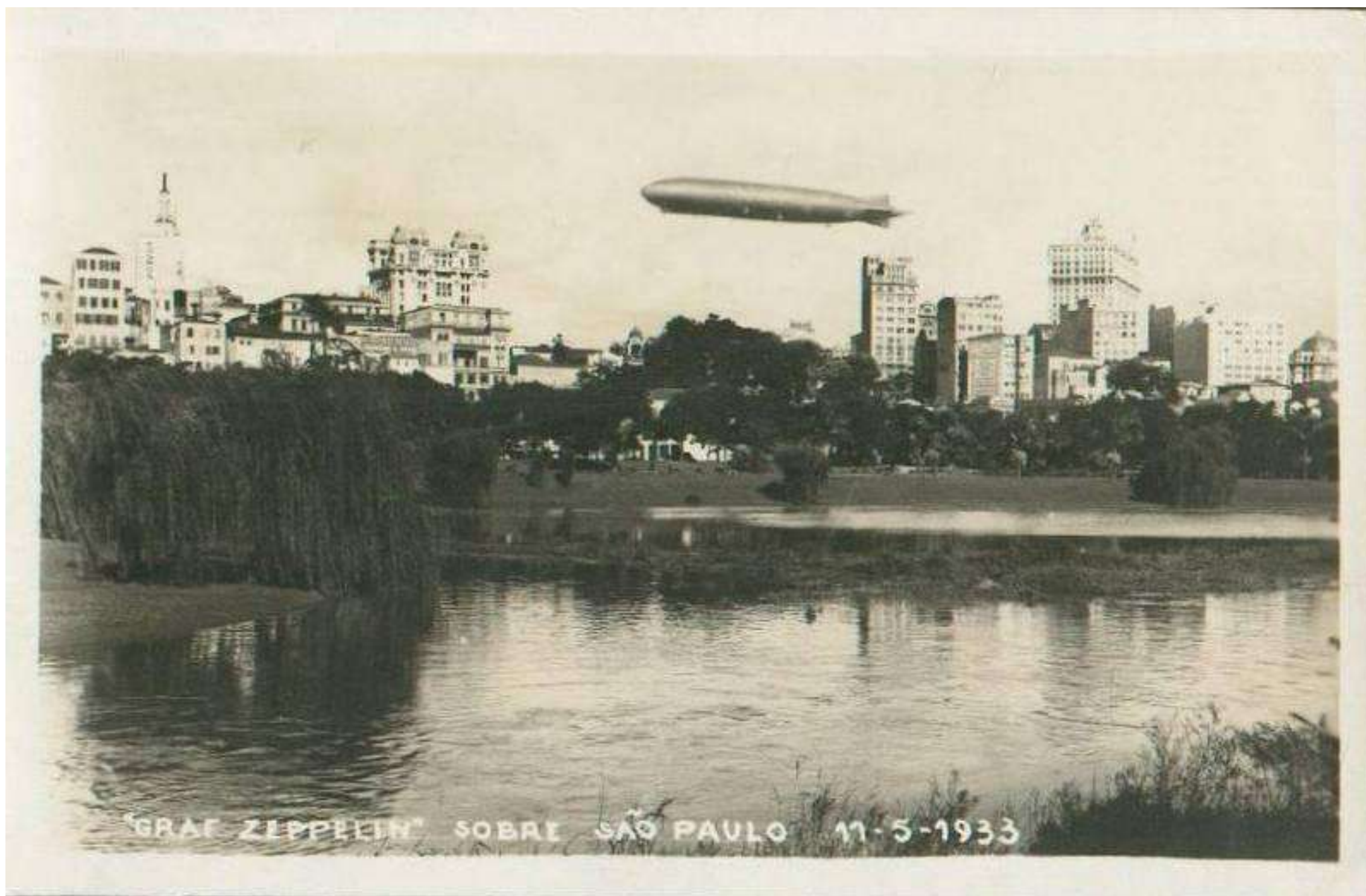


Vista da Várzea do Carmo, 1862. Fonte: Militão Augusto de Azevedo.



“Inundação da Várzea do Carmo”, 1898, Óleo sobre tela de Benedito Calixto. Fonte: Acervo do Museu Paulista.

11.08.2022



Pq. Dom Pedro, 1933. Fonte: <https://sampahistorica.wordpress.com/2013/09/02/de-varzea-do-carmo-a-parque-dom-pedro-ii/>



Pq. Dom Pedro, 1947. Fonte: Revista Life.

11.08.2022



Pq. Dom Pedro, 1947. Fonte: Revista Life.

11.08.2022



Imagem do Parque Dom Pedro II, década de 1920. Fonte: Acervo do Museu da Imigração.



Pq. Dom Pedro, 1929. Fonte: <https://sampahistorica.wordpress.com/2013/09/02/de-varzea-do-carmo-a-parque-dom-pedro-ii/>



Pq. Dom Pedro, 1981. Fonte: <https://sampahistorica.wordpress.com/2013/09/02/de-varzea-do-carmo-a-parque-dom-pedro-ii/>



Pq. Dom Pedro II, 2011. Fonte: <https://www.hf.arq.br/projeto/plano-parque-dom-pedro/>

11.08.2022

FICHA TÉCNICA DO PROJETO

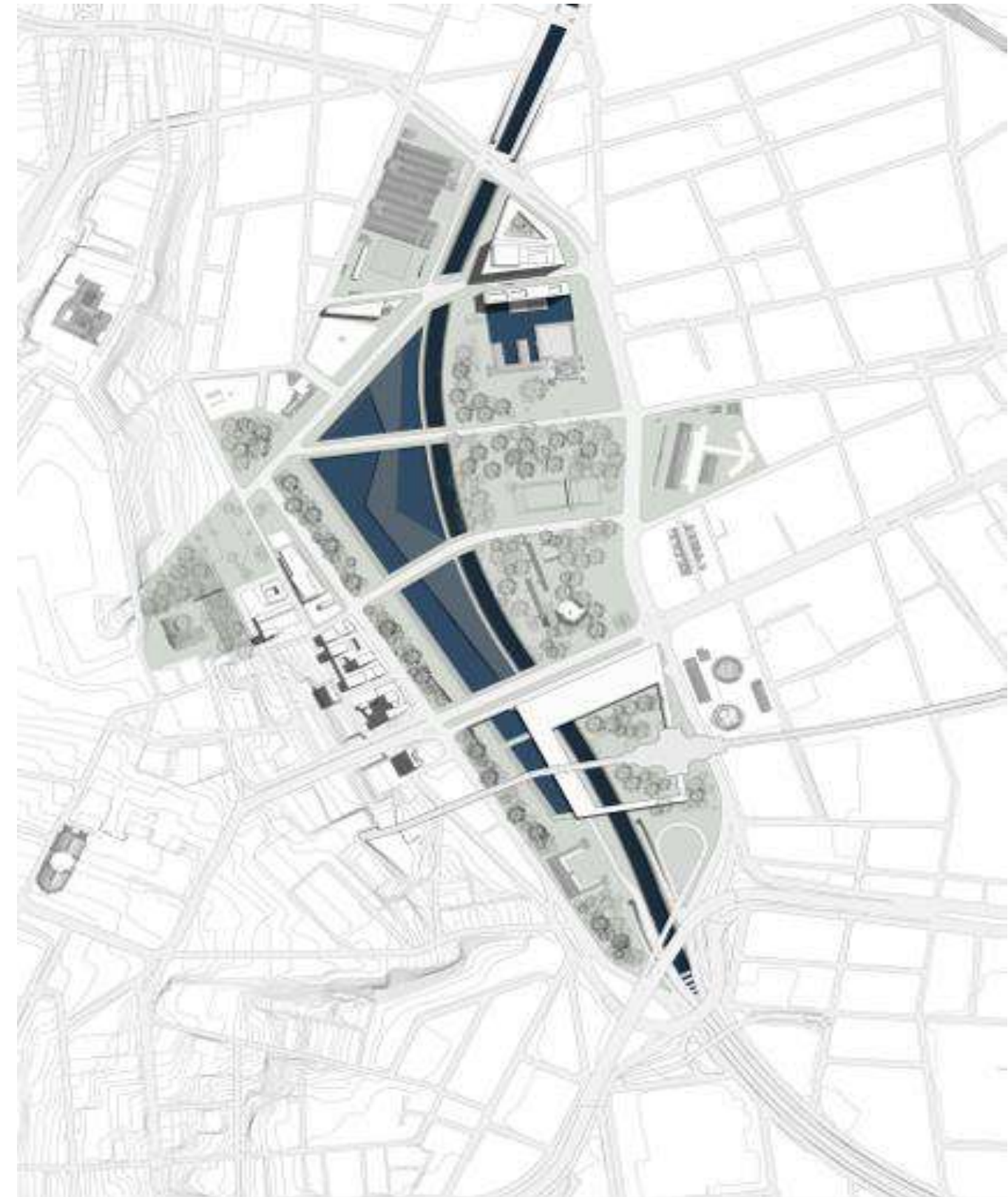
PLANO URBANÍSTICO PARQUE DOM PEDRO II (2011)

EQUIPE:

- ✓ SECRETARIA MUNICIPAL DE DESENVOLVIMENTO URBANO – SMDU
- ✓ SP URBANISMO
- ✓ FAUUSP – FUPAM
- ✓ UNA ARQUITETOS
- ✓ H+F ARQUITETOS
- ✓ METRÓPOLE ARQUITETOS
- ✓ LUME

CONSULTORIAS:

- ✓ HIDROSTUDIO - READEQUAÇÃO DO SISTEMA DE DRENAGEM DO PARQUE DOM PEDRO II
- ✓ VETEC ENGENHARIA - CONSULTORIA DE ASPECTOS FUNCIONAIS DO SISTEMA DE TRANSPORTE PÚBLICO E DE SISTEMA VIÁRIO



Plano Urbanístico do Parque Dom Pedro II, 2011. Fonte: <http://unabv.com.br/projetos-urbanos/plano-urbanistico-parque-dom-pedro-ii/>



CENÁRIO EXISTENTE



CENÁRIO PROPOSTO PELO PLANO URBANÍSTICO DO PARQUE DOM PEDRO II (2011)



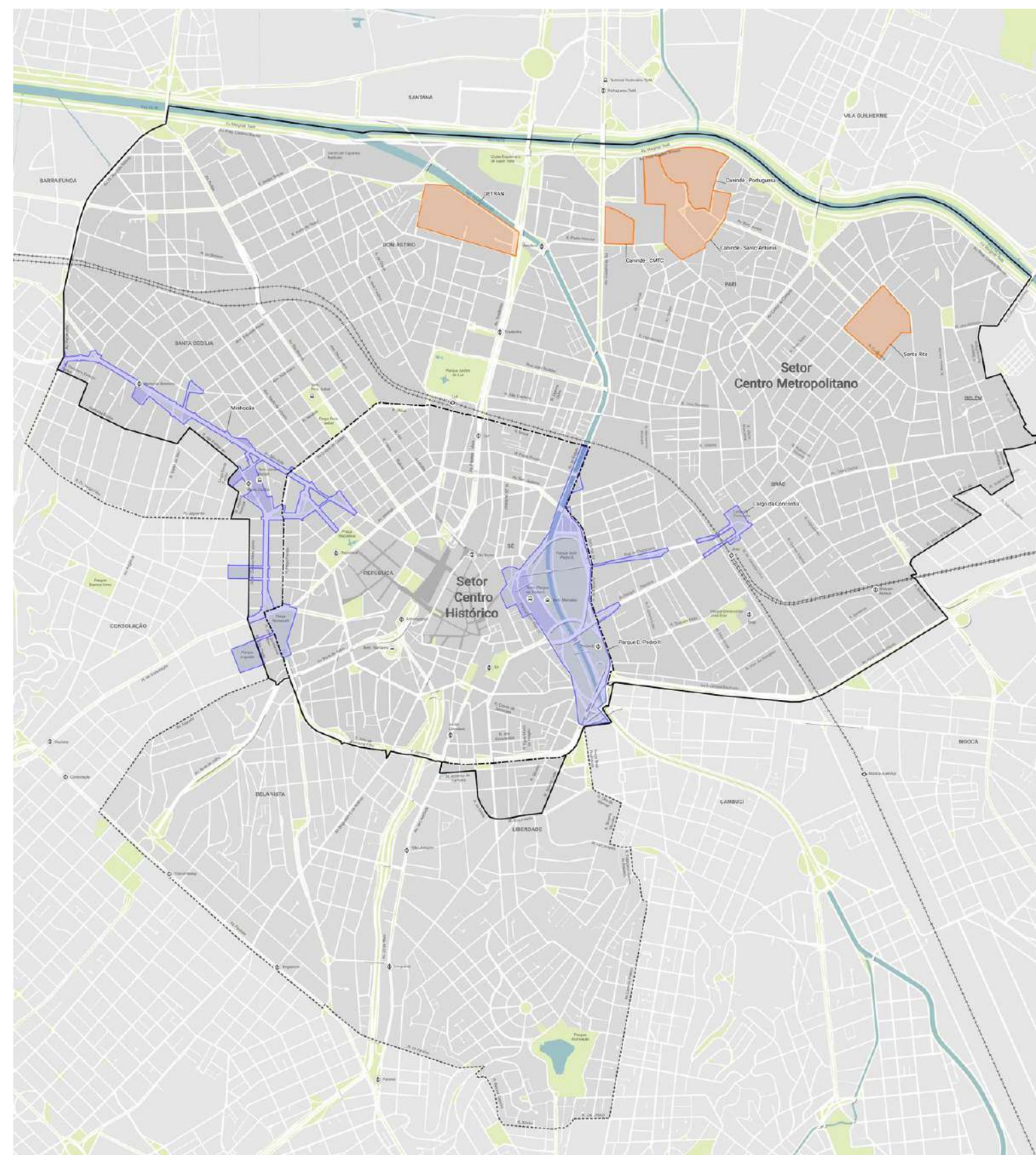
(aprovado, pela CMSP, em 1º turno em
12/07/2021)

Art. 31. Ficam instituídos os Projetos Especiais Minhocão, Parque Dom Pedro II e Largo da Concórdia, demarcados no Mapa 8 desta Lei, com o objetivo de **promover a reorganização de áreas impactadas pela implantação pretérita de estruturas viárias.**

§ 1º O desenvolvimento e a implementação dos Projetos Especiais serão coordenados pela *SP-Urbanismo* e deverão abranger, no mínimo:

- I - elaboração de diagnóstico;
- II - consulta aos órgãos públicos pertinentes acerca dos elementos a serem considerados na elaboração das propostas;
- III - propostas de intervenção nesses espaços;
- IV - formas de participação social.

§ 3º Os Projetos Especiais serão elaborados pela SP-Urbanismo, mediante *autorização da Secretaria Municipal de Desenvolvimento Urbano – SMDU*, podendo integrar Propostas de Diretrizes de Investimento a fim de possibilitar a utilização de recursos da conta específica da AIU-SCE para sua implementação.

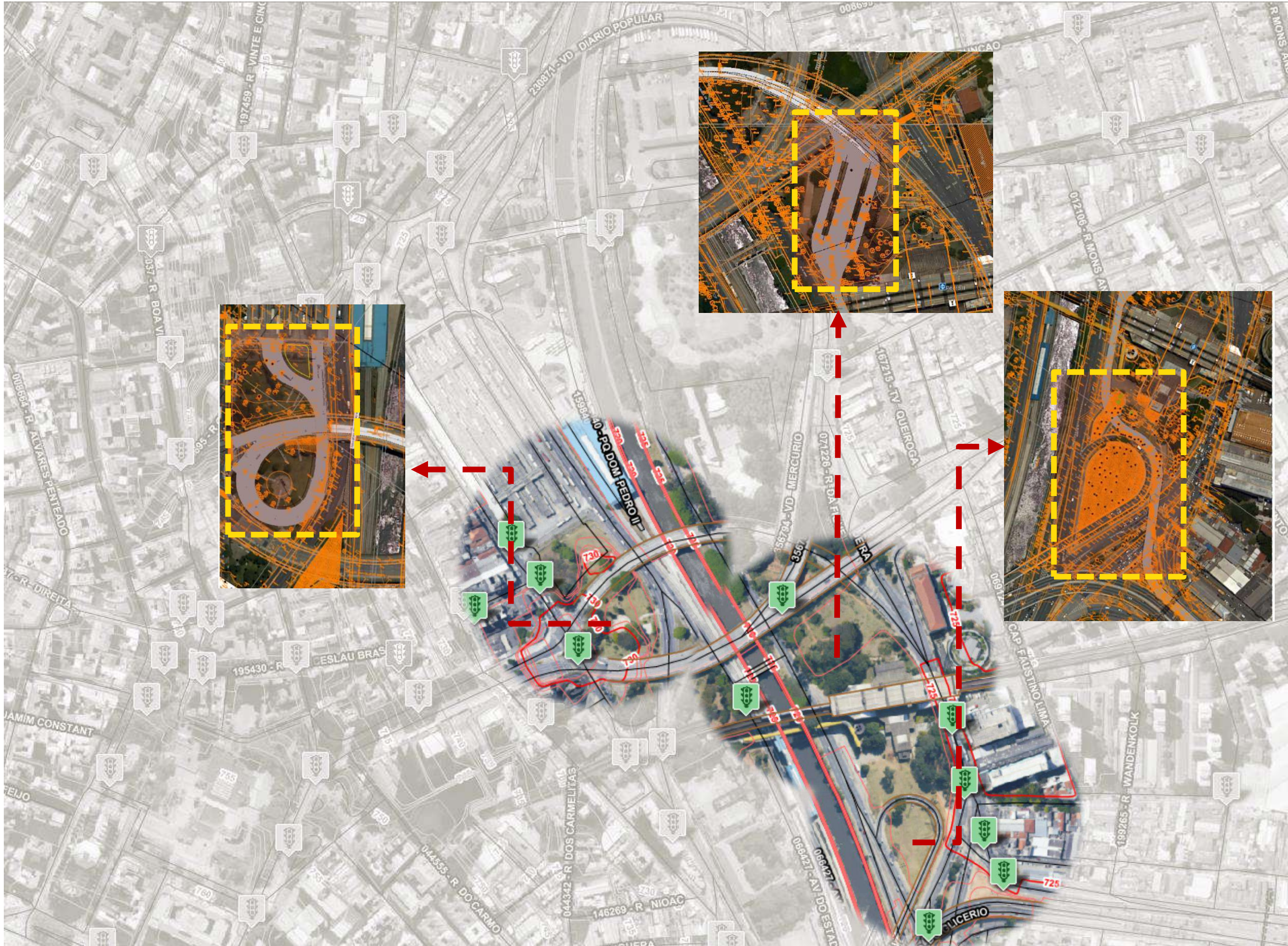


PIU Setor Central. Fonte: <https://gestaourbana.prefeitura.sp.gov.br/estruturacao-territorial/piu/piu-setor-central/>

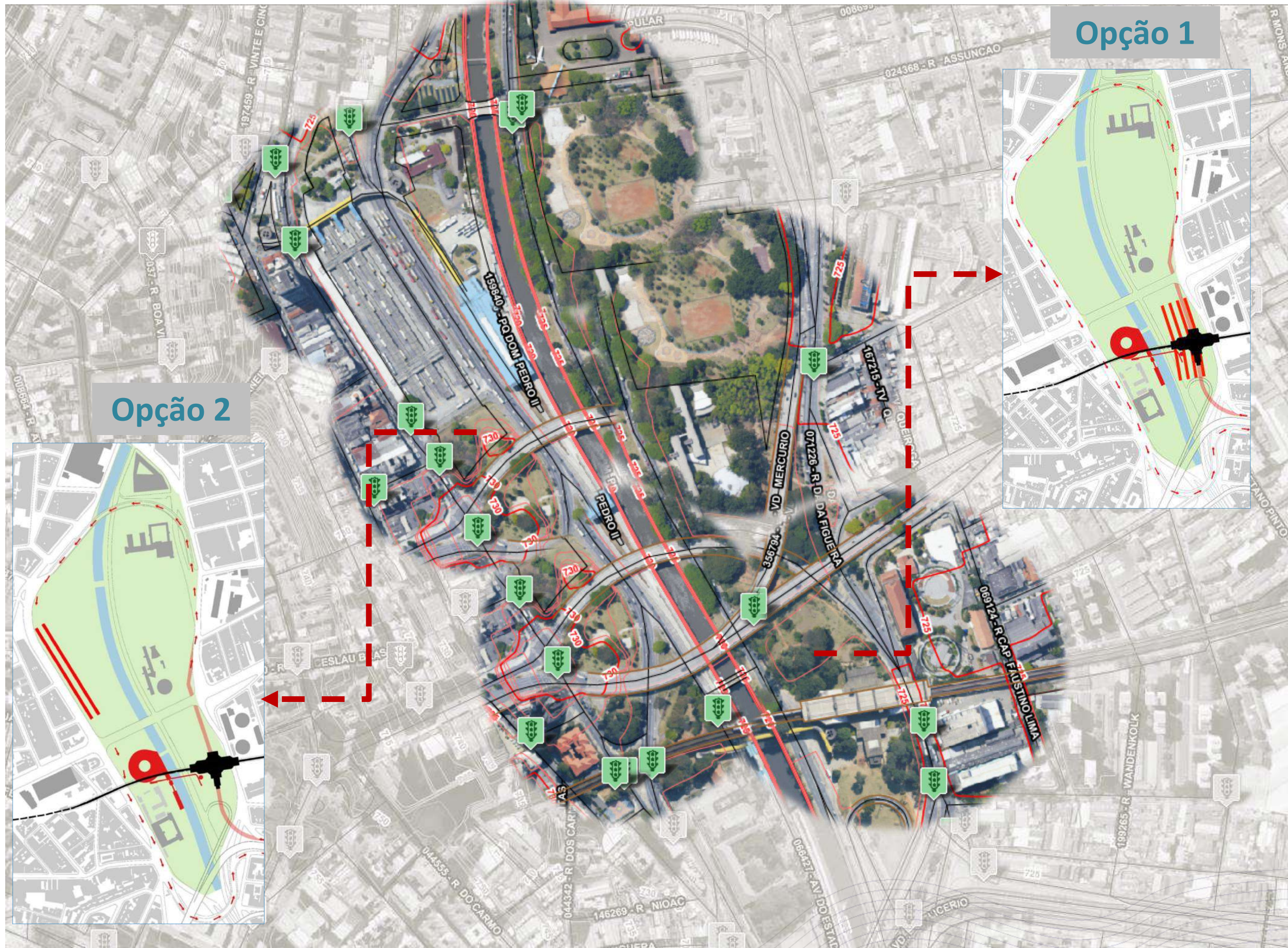
CENÁRIO EXISTENTE

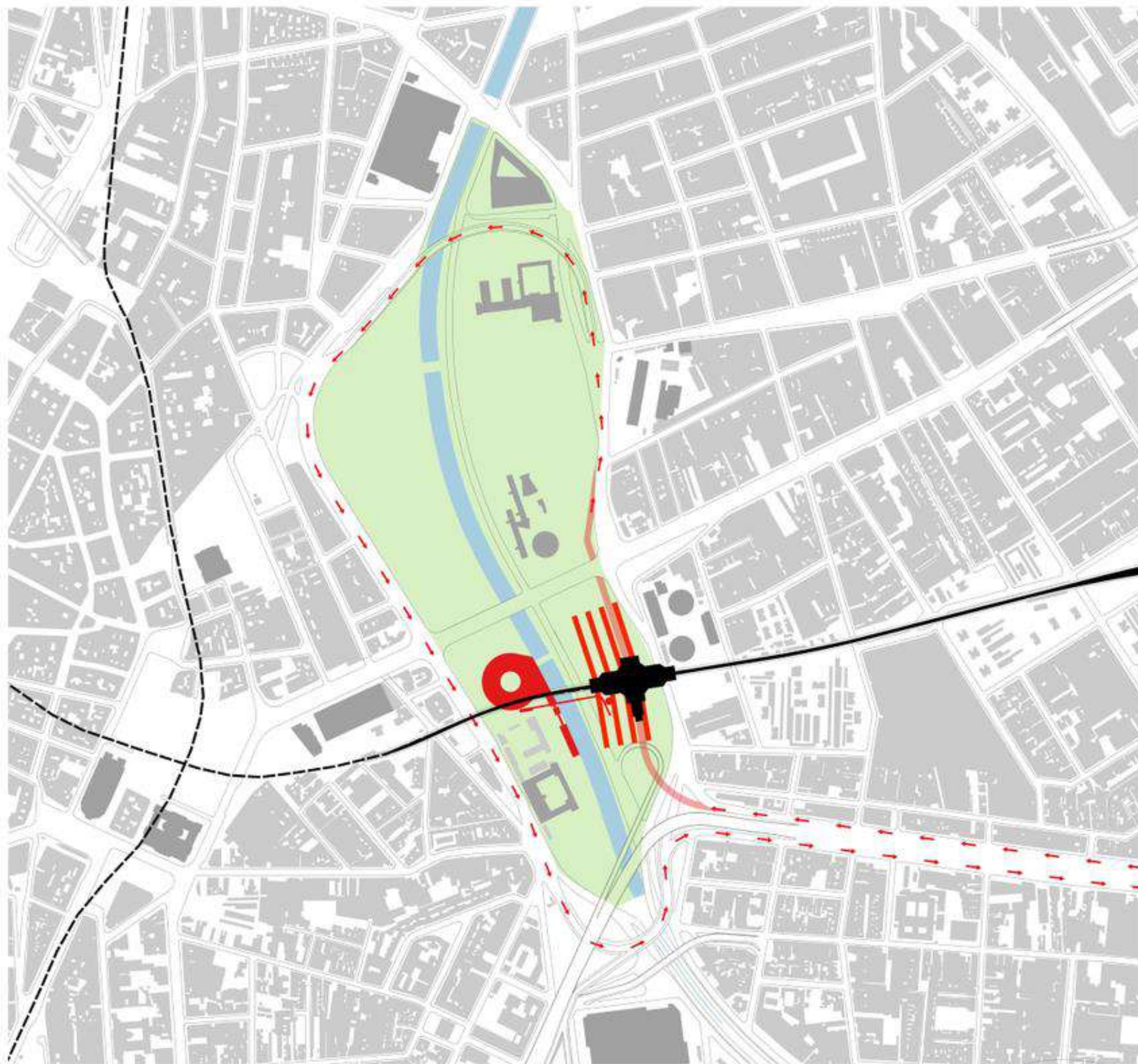


CENÁRIO LICITADO POR SP OBRAS (PROCESSO 7910.2022/0000238-0)



PROPOSTAS PARA O PARQUE DOM PEDRO





LEGENDA

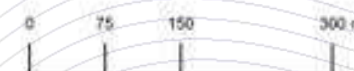
- Terminal Dom Pedro II (Subterrâneo)
- Túneis de acesso
- Trajeto do BRT
- Expresso Tiradentes
- Estação Dom Pedro II
- Metrô
- Edifícios notáveis
- Parque Dom Pedro II

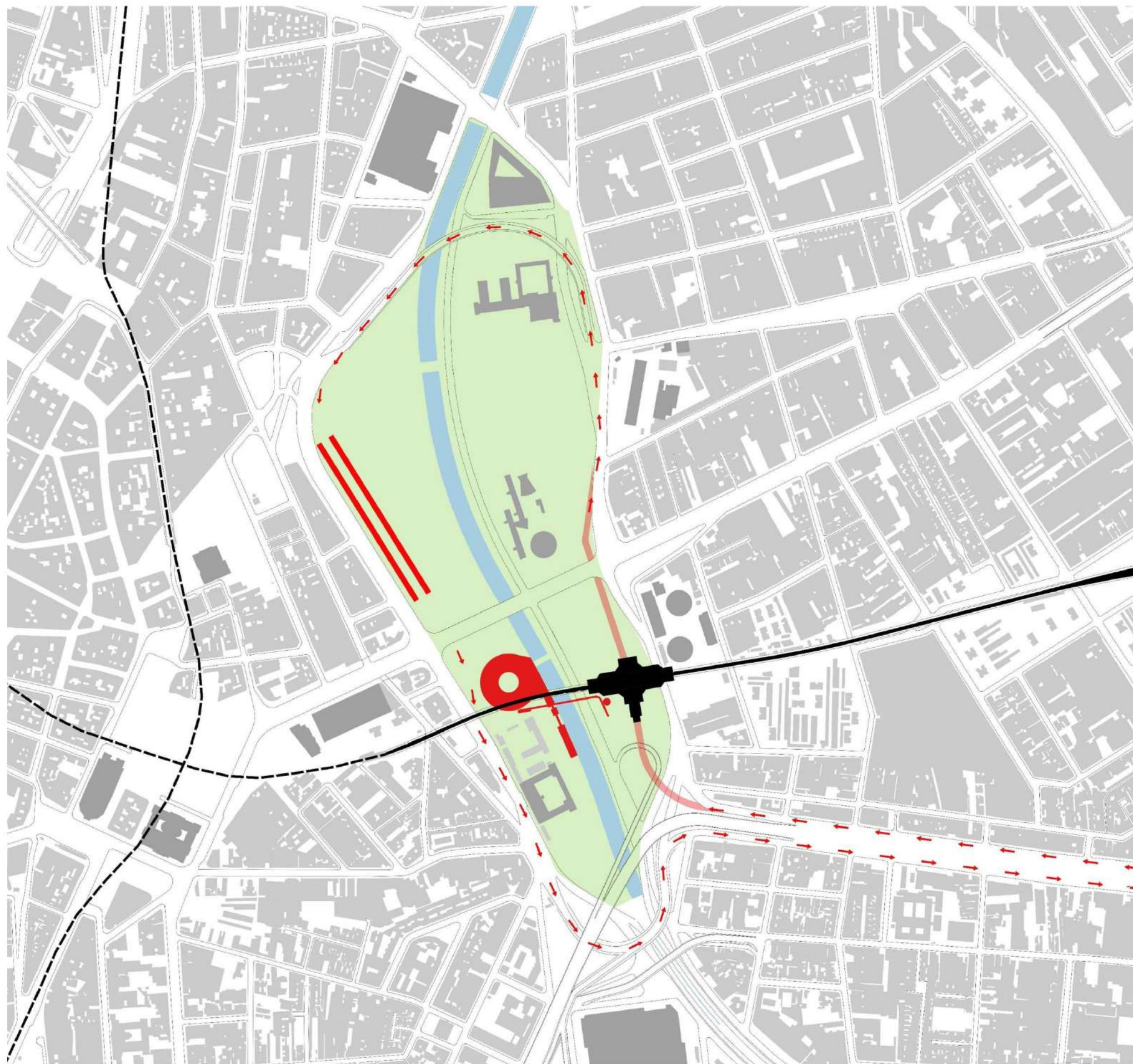
PARQUE DOM PEDRO II

CENÁRIO 2A: TERMINAL NA MARGEM ESQUERDA COM VIADUTO DIÁRIO POPULAR
 ESCALA 1: 7500

SMUL - G A B - AGGE

ASSESSORIA DE GABINETE E GESTÃO ESTRATÉGICA
 RUA SÃO BENTO, 405 - 22º ANDAR - 223A





LEGENDA

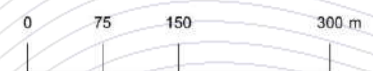
- Terminal Dom Pedro II (Subterrâneo)
- Túneis de acesso
- Trajeto do BRT
- Expresso Tiradentes
- Estação Dom Pedro II
- Metrô
- Edifícios notáveis
- Parque Dom Pedro II

PARQUE DOM PEDRO II

SMUL - G A B - AGGE

CENÁRIO 2A : TERMINAL NA MARGEM ESQUERDA COM VIADUTO DIÁRIO POPULAR
 ESCALA 1: 7500

ASSESSORIA DE GABINETE E GESTÃO ESTRATÉGICA
 RUA SÃO BENTO, 405 - 22º ANDAR - 223A





Estação Lapa, projeto do UNABV, 2010. Fonte: <http://unabv.com.br/projetos-urbanos/estacao-lapa>

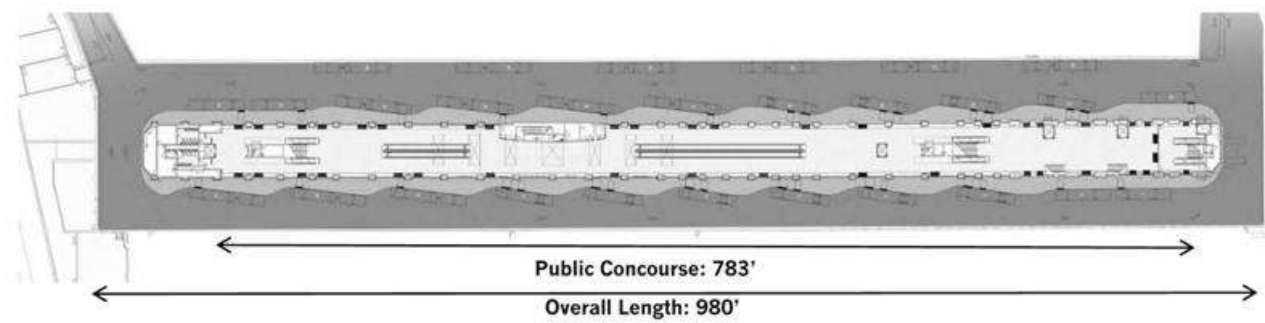
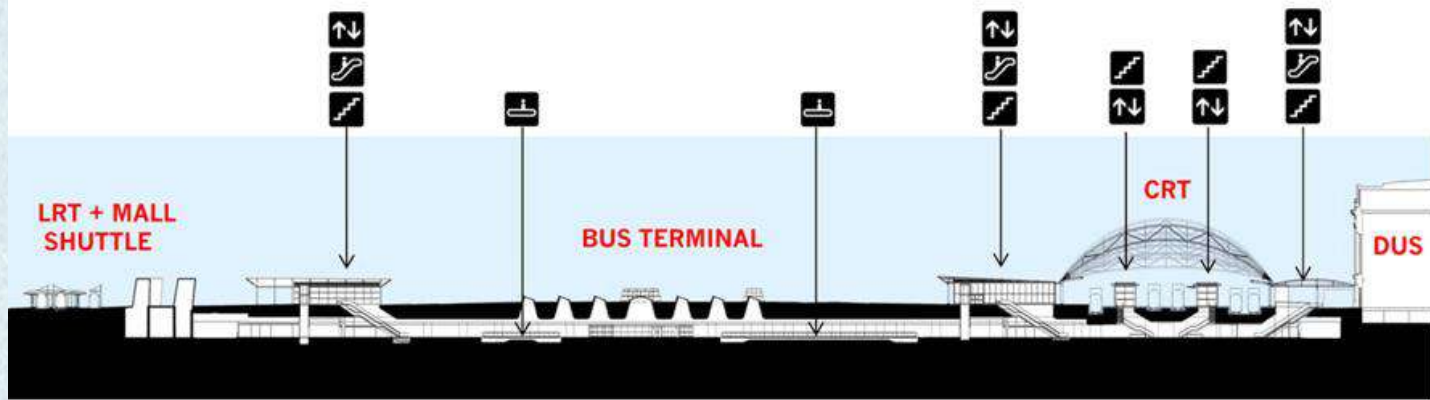




Regional Bus Terminal
Vertical and Horizontal Circulation

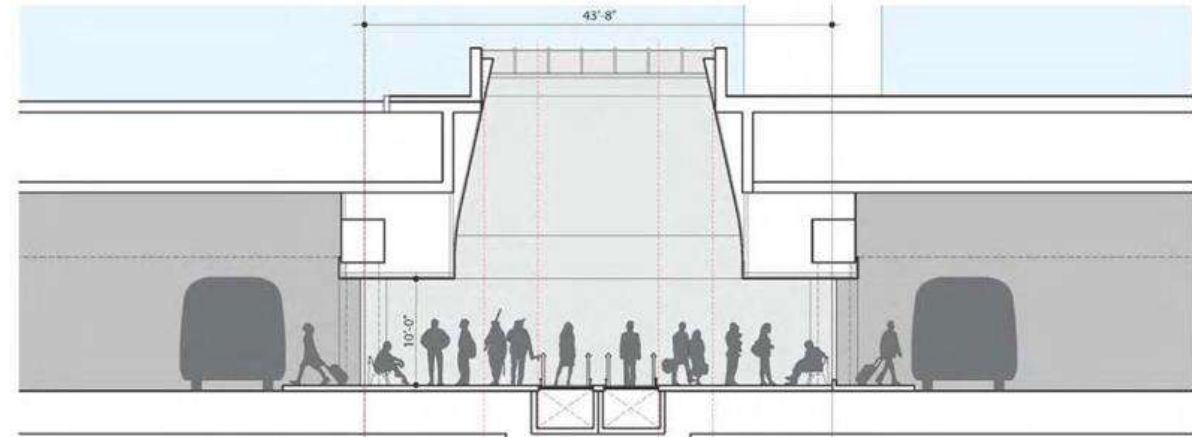
- Stairs
- Escalator
- Elevator
- Moving Walkway

< 5% trips between LRT and CRT
< 10% total trips bound to Bus Terminal

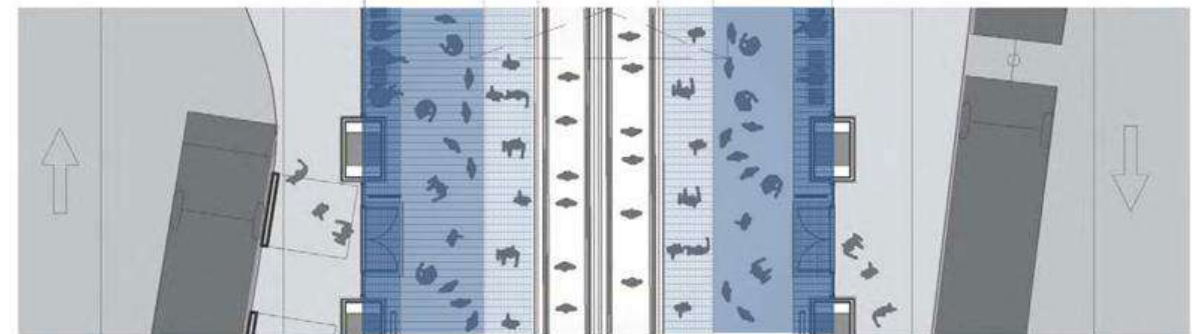


Denver Union Station Redevelopment

PRELIMINARY



- 29 Benches
- 29 Leaning Rails



Denver Union Station Redevelopment

PRELIMINARY





<https://www.youtube.com/watch?v=KfaAPQv6bRE&t=64s>

<https://www.youtube.com/watch?v=h5RJ6SE5FkU>

Perth City Link Bus: Underground Perth Busport

TRECHO 1

- Redes de micromobilidade: conexão para pedestres entre 25 de Março e Gasômetro; entre a colina histórica e o Brás.
- Articulação dos equipamentos públicos e culturais: Mercado, SESC, Catavento e EE de São Paulo
- Qualificação urbanística e paisagística de calçadas e cruzamentos
- Construção do Espaço dos Produtores
- Construção da Ponte do Mercado

TRECHO 2

- Mudança do terminal do Expresso Tiradentes
- Alterações na Av. do Estado sentido ABC
- Demolição de viadutos
- Construção da Ponte do Carmo
- Construção do Hub Intermodal
- Implantação do BRT dentro do Hub
- Mudança do terminal de ônibus

TRECHO 3

- Construção da Lagoa de Retenção
- Qualificação paisagística completa



TRÂNSITO E MOBILIDADE URBANA

- ✓ Área existente do Terminal: 25.700 m² (289 m²/linha)
- ✓ Área proposta para o Terminal: 30.943 m² (348 m²/linha)

(aumento de 20% da área)

+18 linhas novas atendidas

- ✓ Plataformas existentes: 1540 m (6x256m) | (17 m/linha)
- ✓ Plataformas propostas: 2400 m (6x400m) | (27m/linha)

(aumento de 55% em extensão de plataforma)

+ 52 linhas novas atendidas

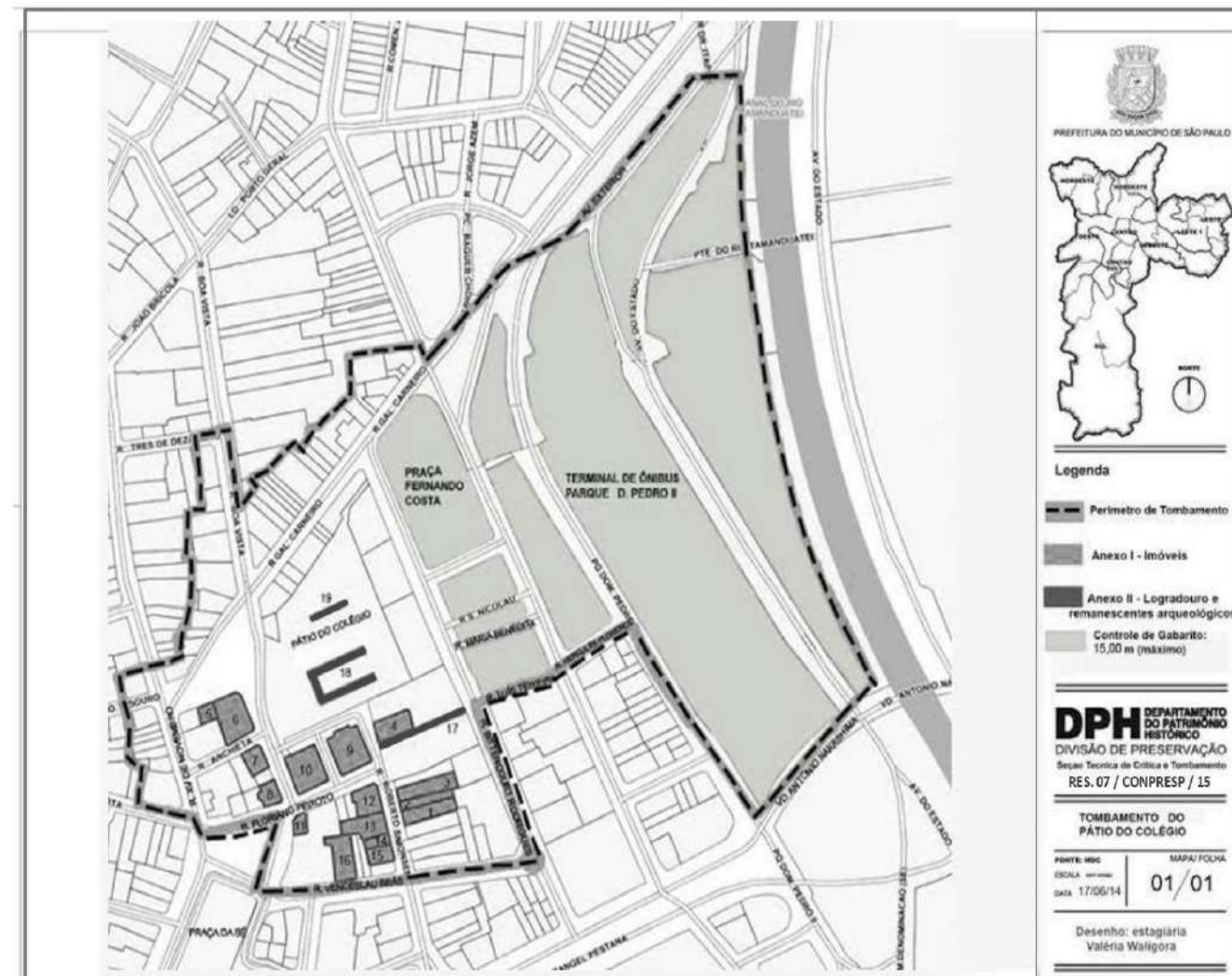
- ✓ 4 pontos de acesso ao subterrâneo a cada 120m, com escada rolante e elevador (Expresso Tiradentes, Ponte Rangel Pestana, Pátio do Colégio e 25 de Março)
- ✓ Interligação com o ponto final proposto do Expresso Tiradentes
- ✓ Esteira rolante no subsolo ao longo de toda a extensão. Para 500m de extensão (distância máxima), são 6 minutos entre o ponto final e a 25 de Março (velocidade de 5 km/h). Facilita a caminhabilidade e a interligação entre os diferentes modais e atende o pacto da cidades seguras.



PATRIMÔNIO E AMBIENTE

ASPECTOS DE PATRIMONIO - SMC/DPH | CONPRESP | CONDEPHAAT

- ✓ Resolução 07/CONPRESP/2015. A margem oeste está inserida no Perímetro de Tombamento da vista do Pátio do Colégio.
- ✓ Restrições de gabarito: 15m
- ✓ Resolução 02/CONPRESP/2019.
- ✓ Área envoltória do Palácio das Indústrias.
- ✓ O Parque está na área envoltória de bens tombados por CONDEPHAAT e CONPRESP, demandando aprovação de ambos.



ASPECTOS AMBIENTAIS

- ✓ Demanda de EIA-RIMA para as alterações significativas propostas
- ✓ Para os cenários de maior intervenção com a demolição dos viadutos, haverá importante volume de material , tanto escavado como demolido.
- ✓ Transformação do material demolido em pavimentação, pisos e mobiliário urbano que compõem o próprio projeto e a requalificação do sistema viário e de mobilidade do Distrito Criativo do Brás
- ✓ Volume de demolição dos viadutos Antônio Nakashima e 25 de março: 3400 m³ (4.000t) | Classe A: 2400 m³ | Classe B: 330 m³ | Classe C: 500 m³ | Classe D: 170 m³ | Área de pavimentação com o material reciclado: 8.000 m² | Redução de 13.000 Kg na pegada de CO2
- ✓ Já existem especificações de serviço da Prefeitura Municipal de São Paulo que obrigam a utilização de entulho nas estruturas de pavimentos novos a serem construídos. São as Especificações Técnicas - ETS-001/2003: Camadas de Reforço do Subleito, Sub-Base e Base Mista de Pavimento com Agregado Reciclado de Resíduos Sólidos da Construção Civil (DO de 20/03/2003);
- ✓ Bota-fora como problema econômico-ambiental
- ✓ Durante as obras, instalação de usina de reciclagem de concreto.
- ✓ Potencializa a infraestrutura instalada na região central evitando a ampliação periférica da cidade ocupando novos vetores de urbanização, geralmente, em áreas de preservação



Plano Urbanístico do Parque Dom Pedro II, 2011. Fonte: <http://unabv.com.br/projetos-urbanos/plano-urbanistico-parque-dom-pedro-ii/>

ESTUDO DE VIABILIDADE PARA O PLANO URBANÍSTICO PARQUE DOM PEDRO II

Assessoria de Gabinete e Gestão Estratégica

11.08.2022