

NOVOS CADERNOS DE DRENAGEM DA CIDADE DE SÃO PAULO

CONSULTA PÚBLICA

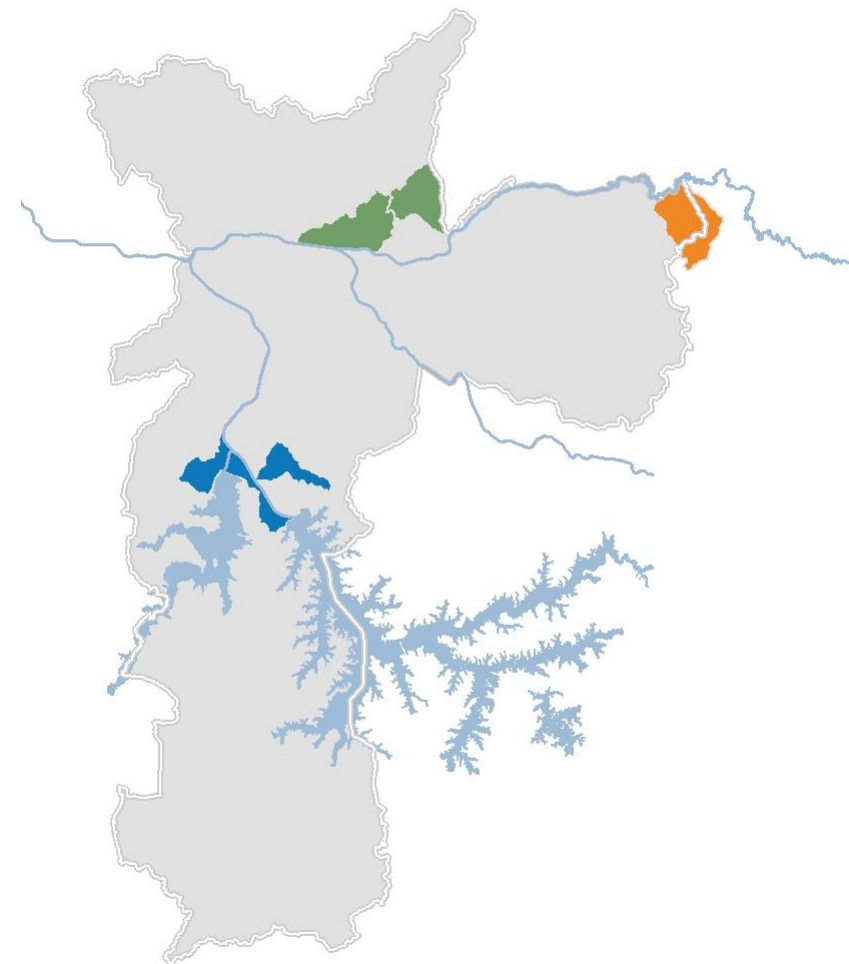
Córregos Carandiru e Tenente Rocha
Córregos Itaim, Tijuco Preto e Três Pontes
Córrego Paciência
Córrego Ponte Baixa
Córrego Zavuvus



Fundação
Centro Tecnológico
de Hidráulica



CIDADE DE
SÃO PAULO
INFRAESTRUTURA
URBANA E OBRAS



OS CADERNOS DE DRENAGEM

PLANEJAMENTO DA DRENAGEM URBANA NA PMSP

CADERNOS DE DRENAGEM

OBJETIVO

Fornecer subsídios para o planejamento e a gestão dos cursos d'água e de suas respectivas bacias hidrográficas

ORIGEM

Desenvolvidos para compor o Plano Diretor de Drenagem Urbana do Município de São Paulo, definindo para as bacias hidrográficas do Município medidas de controle de cheias em função do risco hidrológico

PRODUTOS PRINCIPAIS

DIAGNÓSTICO

Caracterização física e urbanística
Mapeamento de inundação
Áreas críticas

ALTERNATIVAS

Medidas estruturais sustentáveis
Etapas de implantação
Custos

AÇÕES COMPLEMENTARES

Zoneamento de áreas inundáveis
Medidas de controle na fonte



ENFOQUE TÉCNICO PARA FORMULAÇÃO DAS ALTERNATIVAS DE CONTROLE DE CHEIAS

Diretrizes

Risco hidrológico de 100 anos, 3 a 4 etapas de implantação

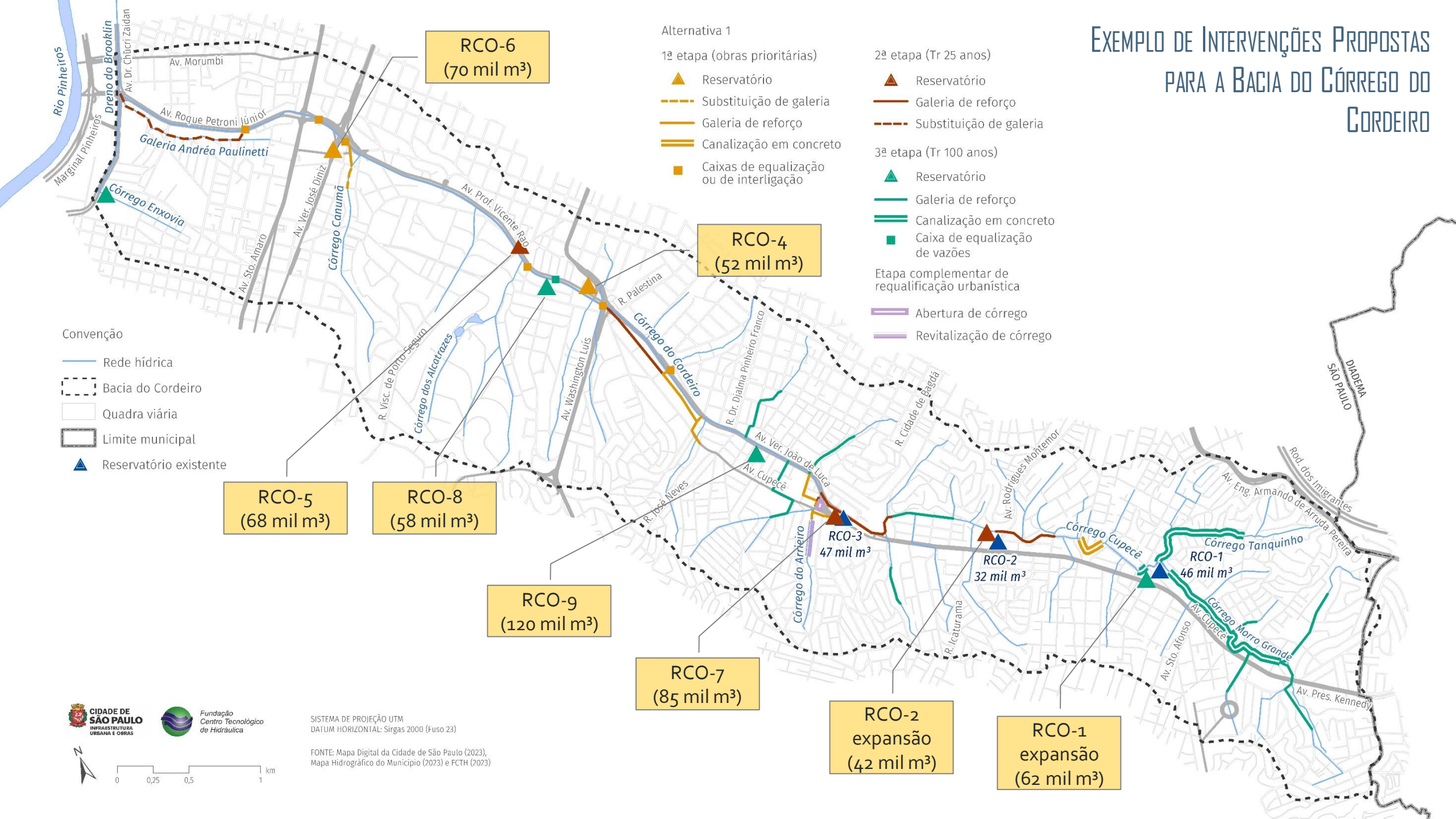
Medidas estruturais

Reforço de galeria, canalizações, reservatórios de armazenamento, pôlderes, parques lineares (com ou sem reservação), abertura de canais, revitalização de cursos d'água, soluções baseadas na natureza

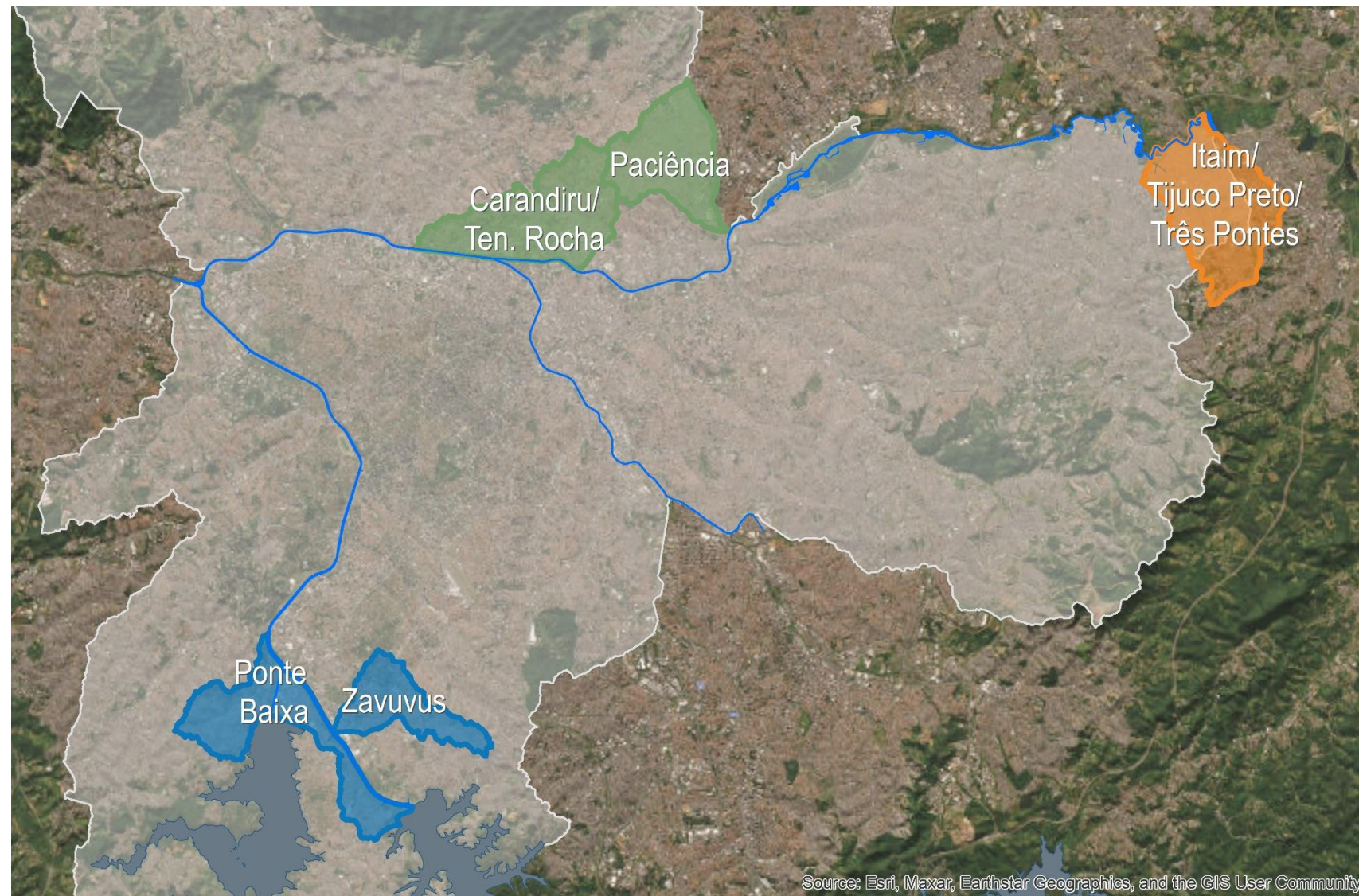
Medidas não estruturais

Mapeamento das áreas de inundação, convivência com as cheias e sistema de alerta a inundação

EXEMPLO DE INTERVENÇÕES PROPOSTAS PARA A BACIA DO CÓRREGO DO CORDEIRO



OS NOVOS CADERNOS DE DRENAGEM

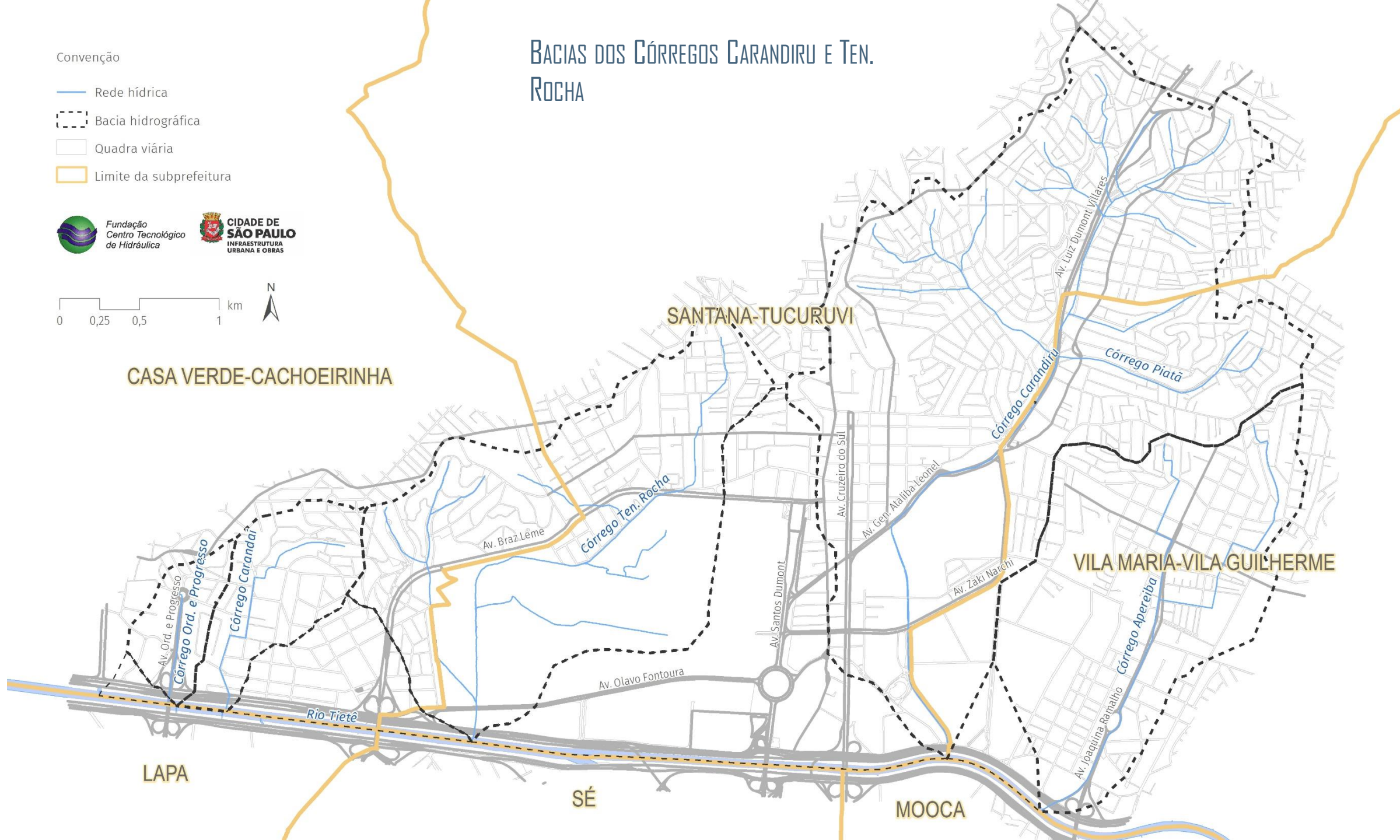


Convenção

- Rede hídrica
- - - - - Bacia hidrográfica
- Quadra viária
- ▭ Limite da subprefeitura



BACIAS DOS CÓRREGOS CARANDIRU E TEN. ROCHA



CASA VERDE-CACHOEIRINHA

SANTANA-TUCURUVI

VILA MARIA-VILA GUILHERME

LAPA

SÉ

MOOCA

Convenção

- Rede hídrica
- - - - - Bacia hidrográfica
- Quadra viária

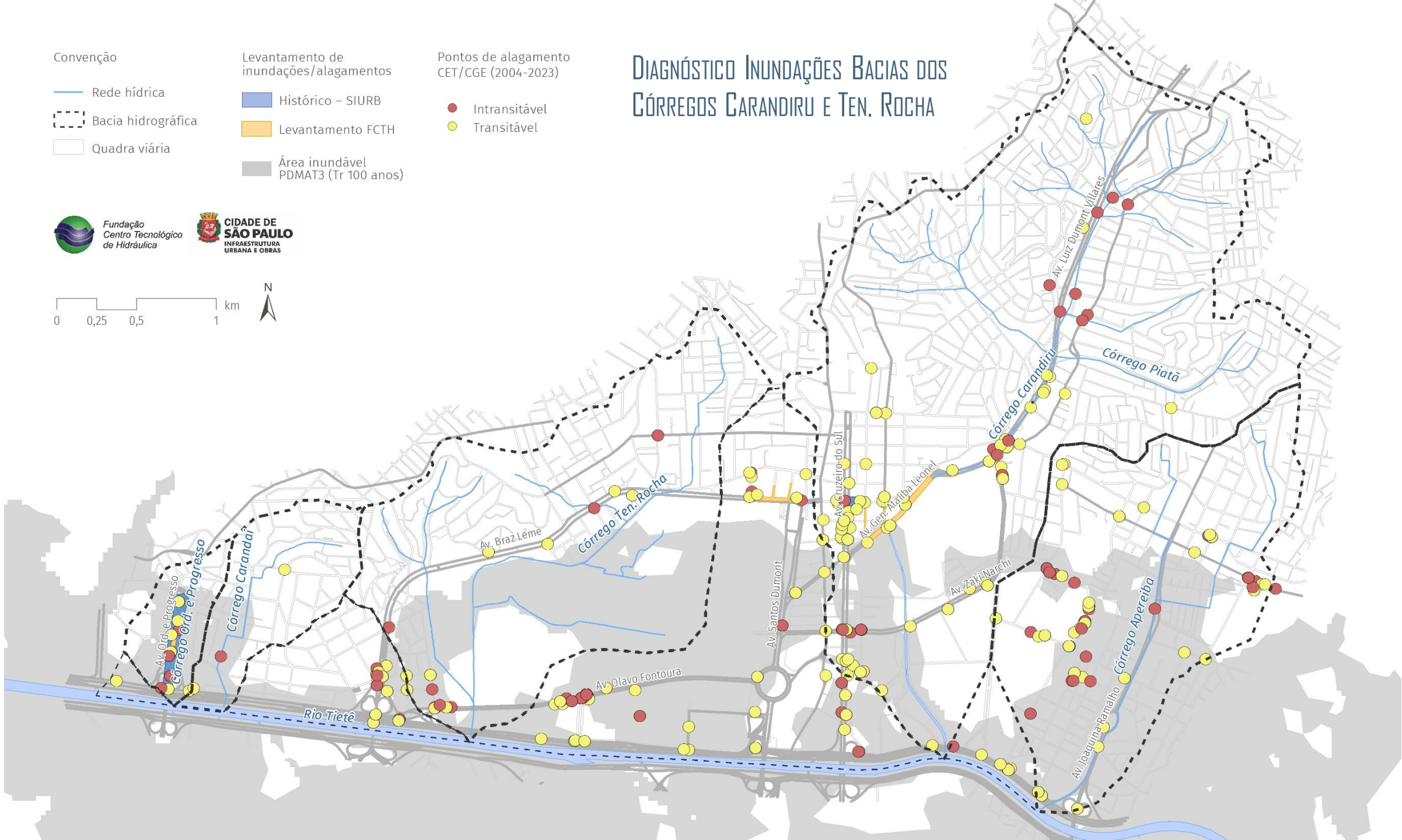
Levantamento de inundações/alagamentos

- Histórico – SIURB
- Levantamento FCTH
- Área inundável PDMAT3 (Tr 100 anos)

Pontos de alagamento CET/CGE (2004-2023)

- Intransitável
- Transitável

DIAGNÓSTICO INUNDAÇÕES BACIAS DOS CÓRREGOS CARANDIRU E TEN. ROCHA



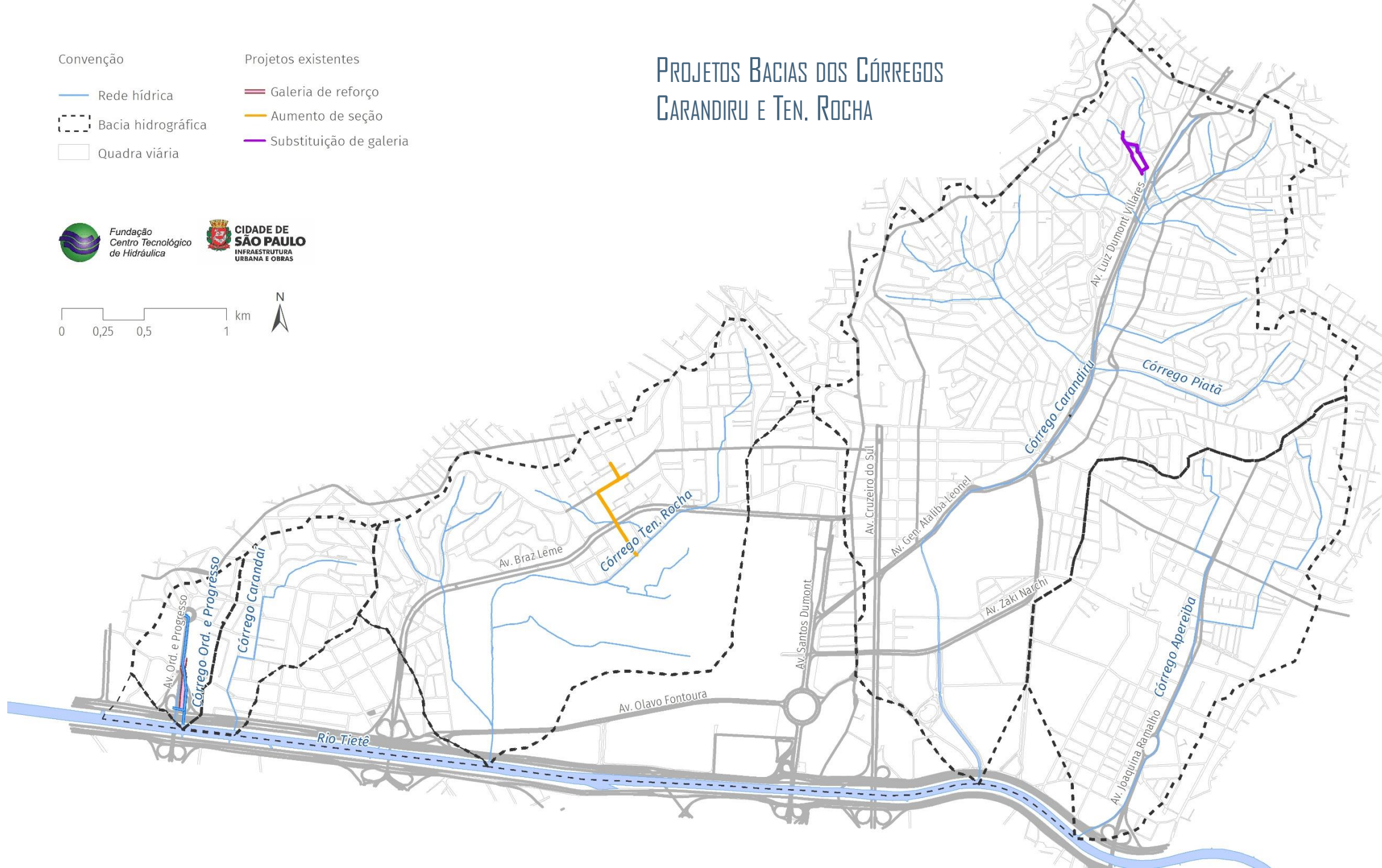
Convenção

- Rede hídrica
- - - - - Bacia hidrográfica
- Quadra viária

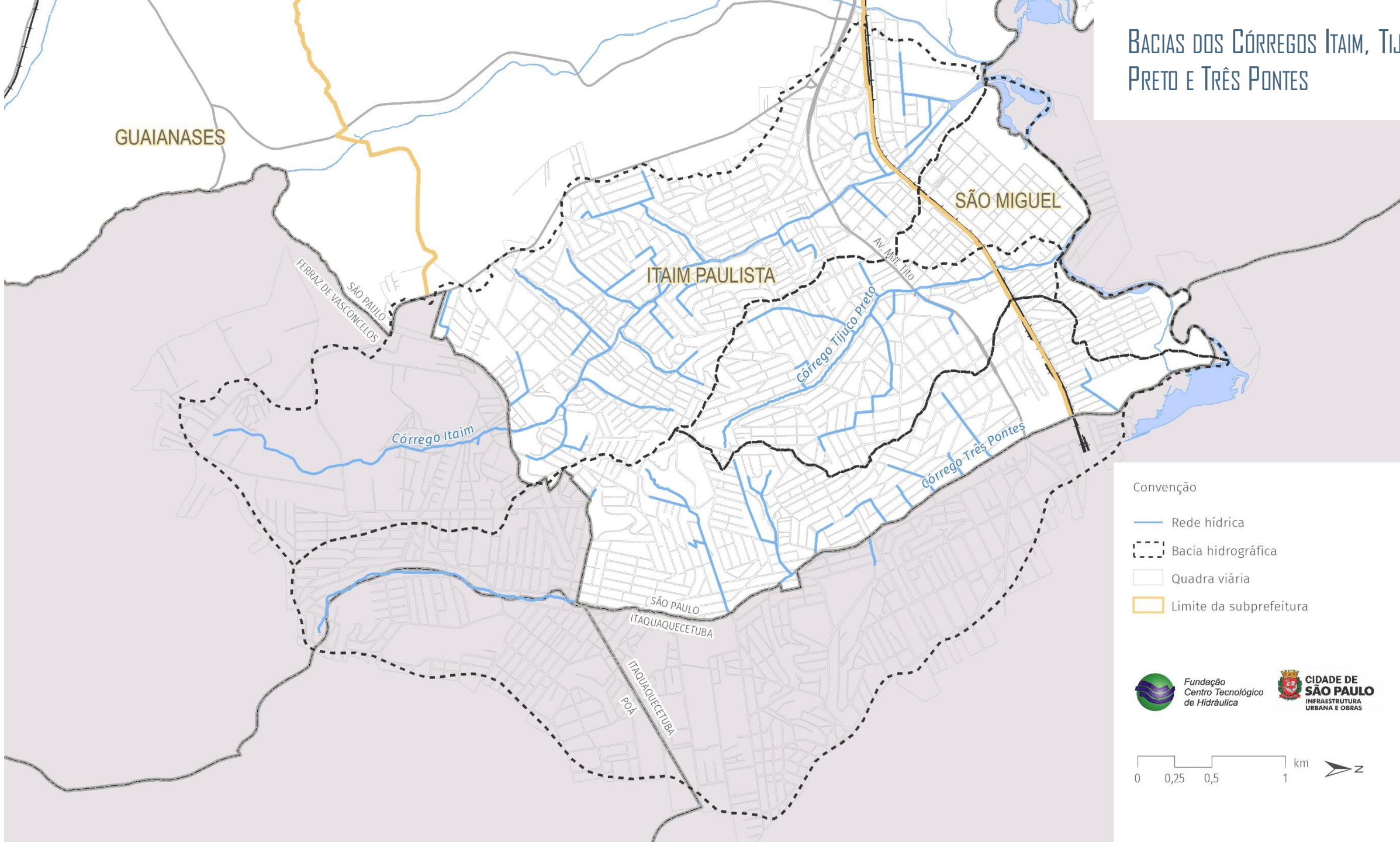
Projetos existentes

- Galeria de reforço
- Aumento de seção
- Substituição de galeria

PROJETOS BACIAS DOS CÓRREGOS CARANDIRU E TEN. ROCHA



BACIAS DOS CÓRREGOS ITAIM, TIJUCO PRETO E TRÊS PONTES



Convenção

- Rede hídrica
- - - - - Bacia hidrográfica
- Quadra viária
- ▭ Limite da subprefeitura



DIAGNÓSTICO DE INUNDAÇÕES BACIAS DOS CÓRREGOS ITAIM, TIJUCO PRETO E TRÊS PONTES

Levantamento de inundações/alagamentos

■ Histórico - SIURB

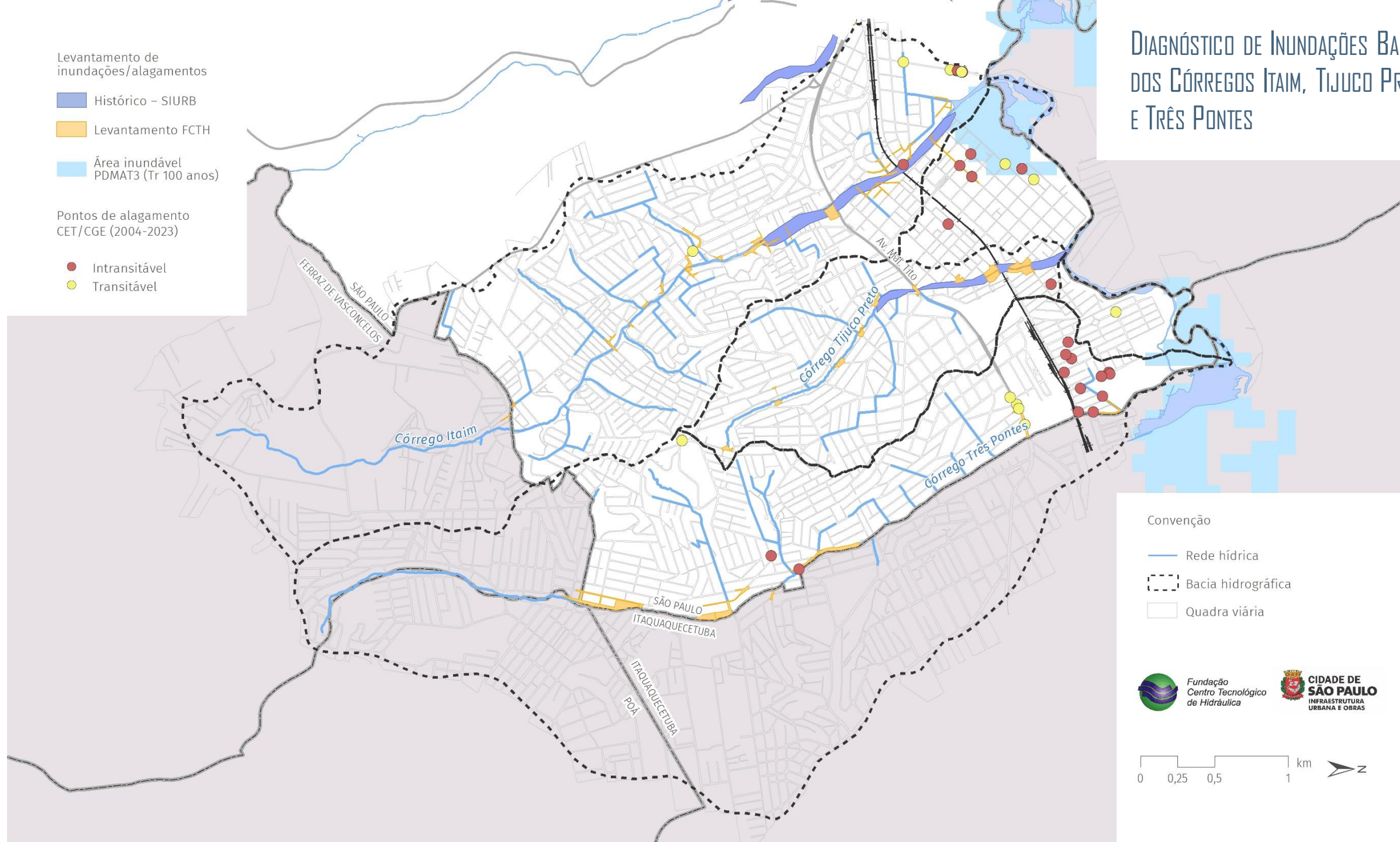
■ Levantamento FCTH

■ Área inundável PDMAT3 (Tr 100 anos)

Pontos de alagamento CET/CGE (2004-2023)

● Intransitável

● Transitável



Convenção

— Rede hídrica

- - - - - Bacia hidrográfica

□ Quadra viária



PROJETOS BACIAS DOS CÔRREGOS ITAIM, TIJUCO PRETO E TRÊS PONTES

Projetos existentes

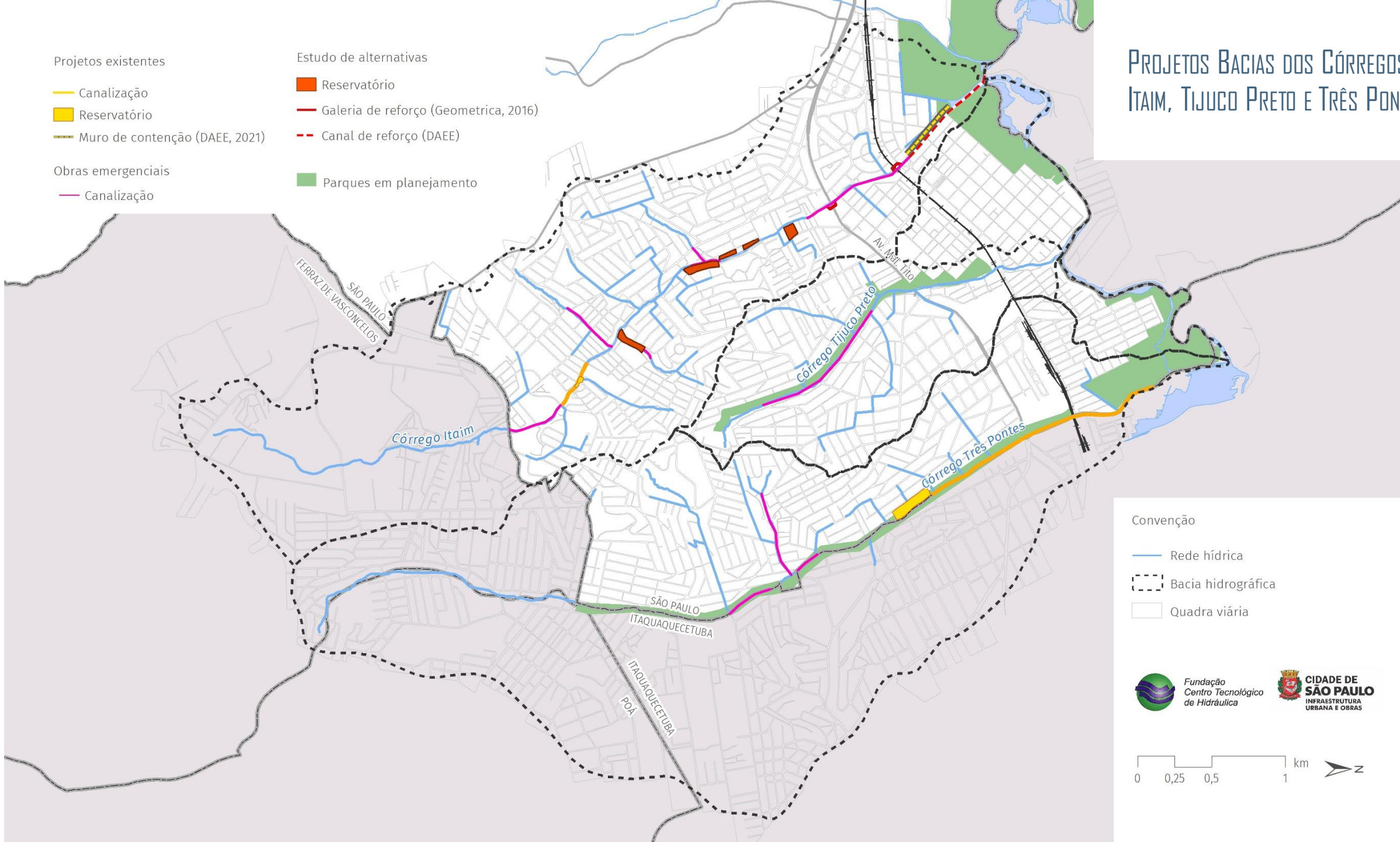
- Canalização
- Reservatório
- Muro de contenção (DAEE, 2021)

Obras emergenciais

- Canalização

Estudo de alternativas

- Reservatório
- Galeria de reforço (Geometrica, 2016)
- Canal de reforço (DAEE)
- Parques em planejamento



Convenção

- Rede hídrica
- Bacia hidrográfica
- Quadra viária



BACIA DO CÓRREGO PACIÊNCIA

Convenção

- Rede hídrica
- - - - - Bacia hidrográfica
- Quadra viária
- ▭ Limite da subprefeitura



DIAGNÓSTICO DE INUNDAÇÕES BACIA DO CÔRREGO PACIÊNCIA

Convenção

— Rede hídrica

--- Bacia hidrográfica

□ Quadra viária

Levantamento de inundações/alagamentos

■ Histórico - SIURB

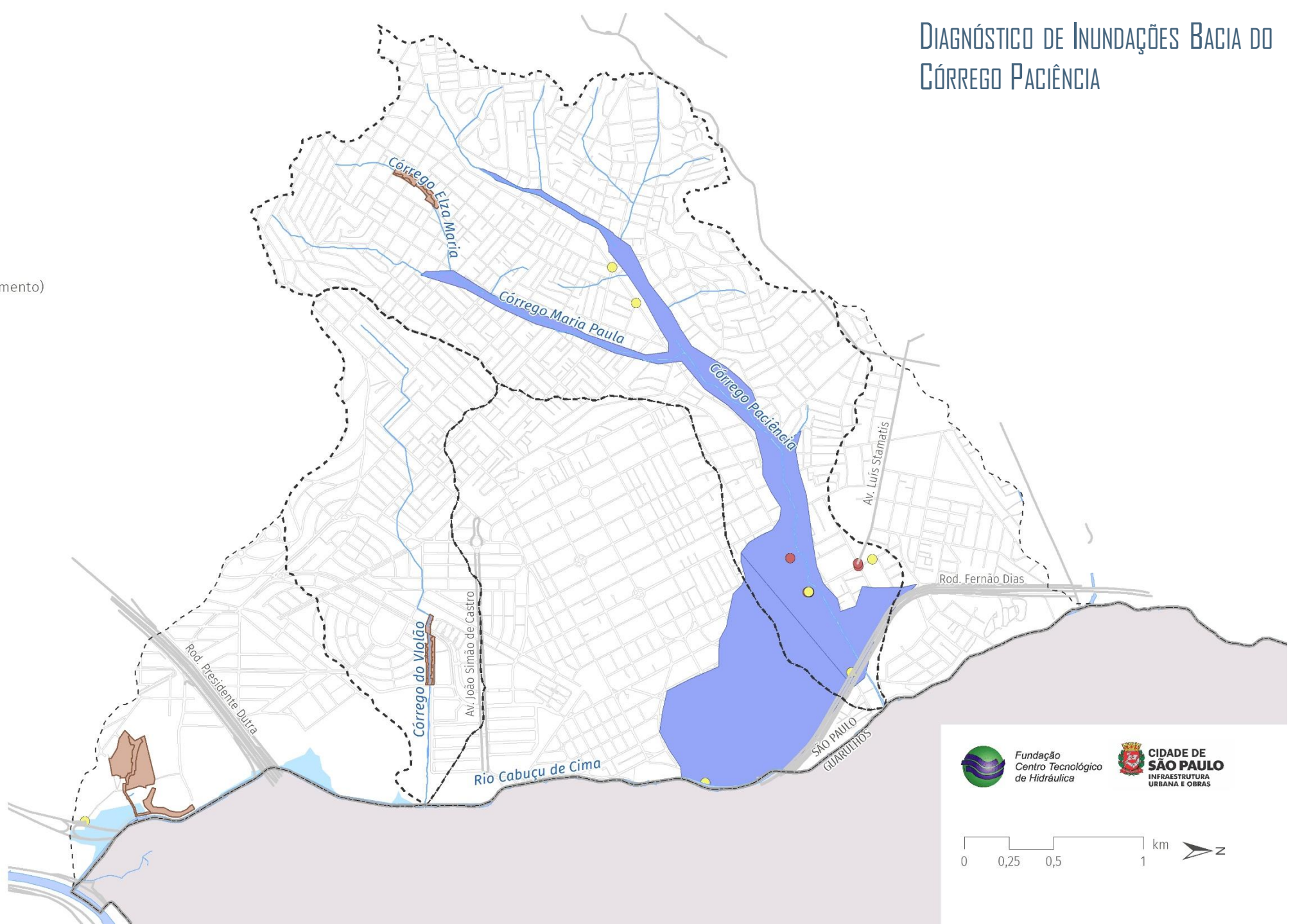
■ Risco geológico (solapamento)

■ Área inundável PDMAT3 (Tr 100 anos)

Pontos de alagamento CET/CGE (2004-2023)

● Intransitável

● Transitável



PROJETOS BACIA DO CÔRREGO PACIÊNCIA

Convenção

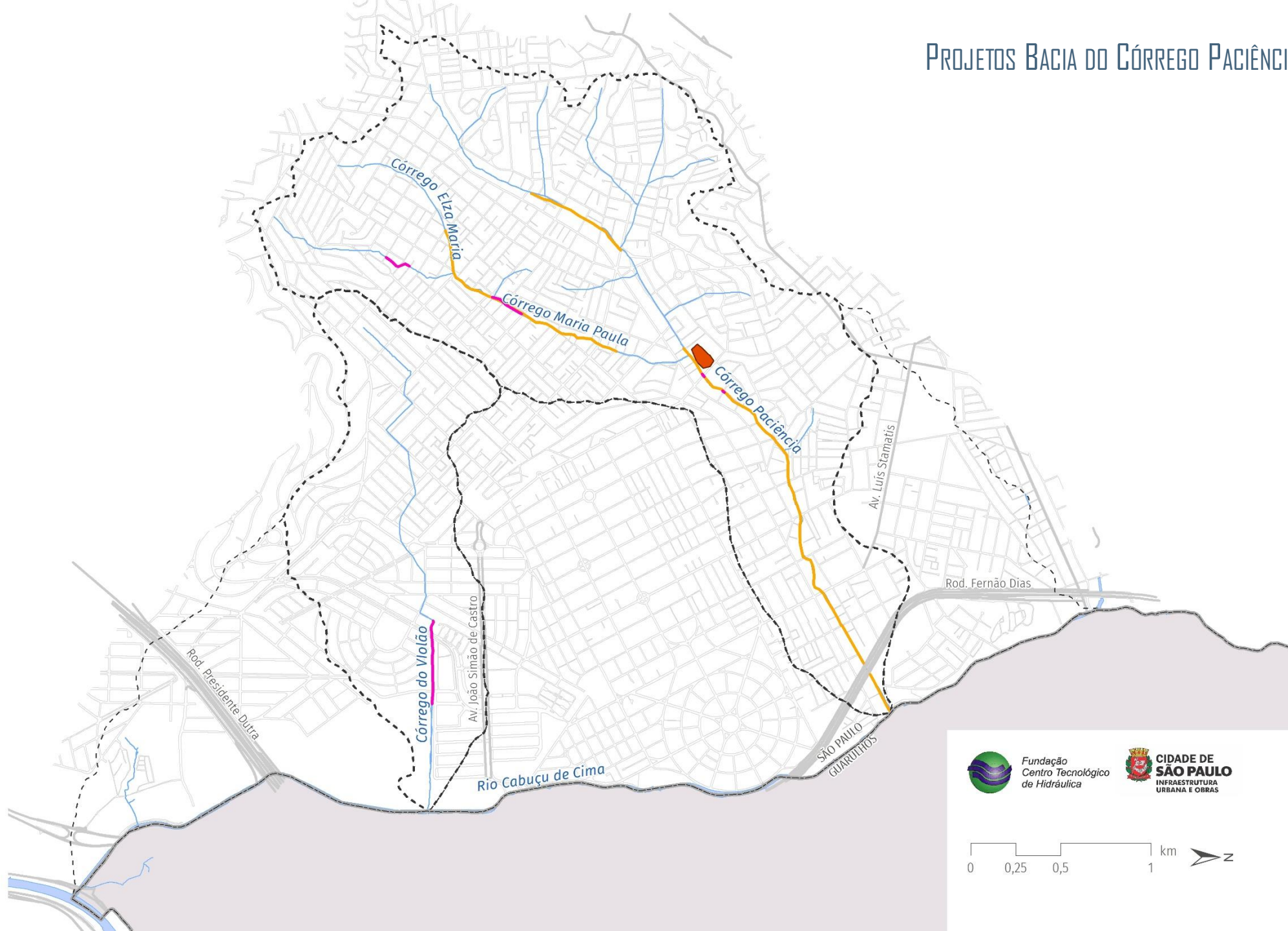
- Rede hídrica
- - - - - Bacia hidrográfica
- Quadra viária

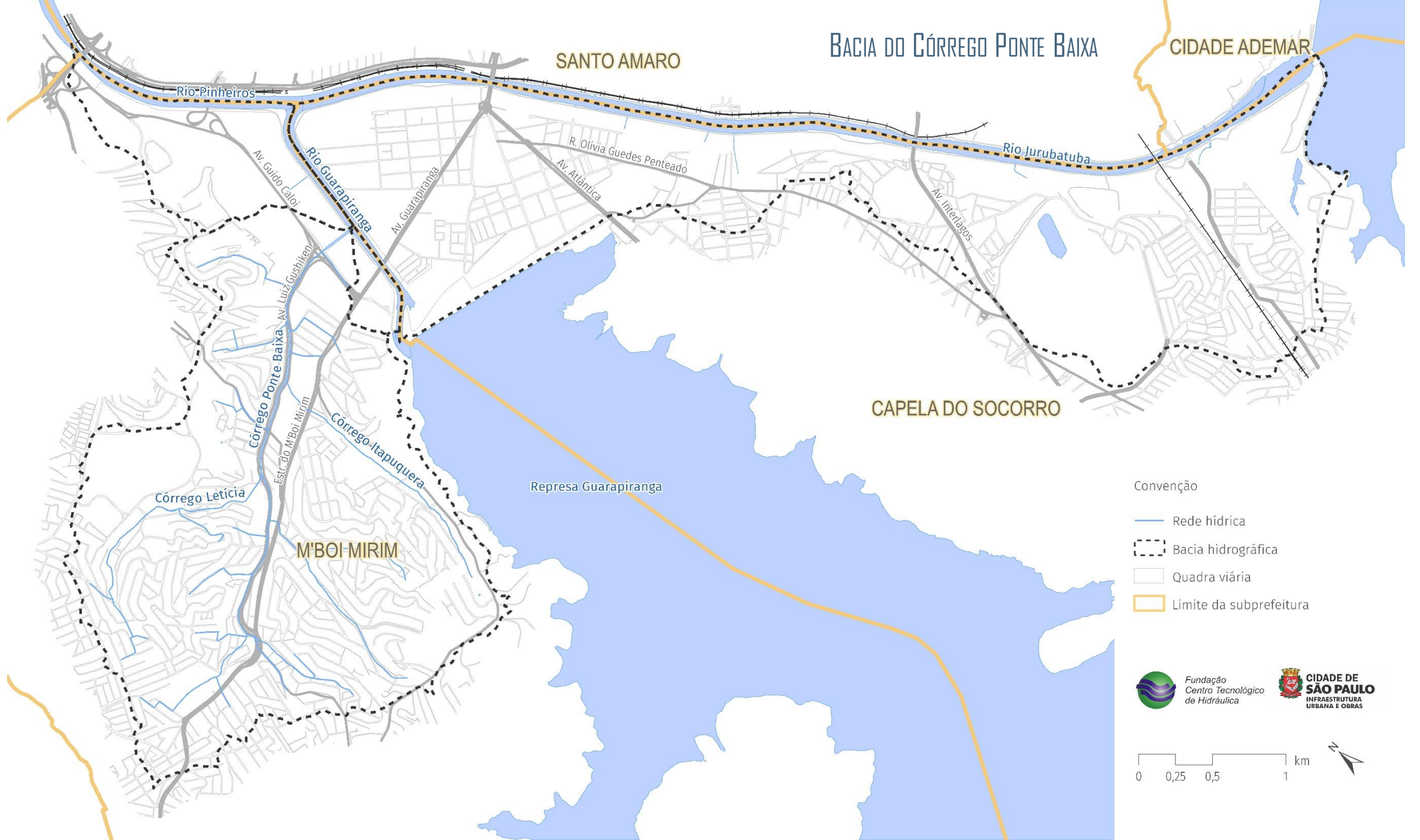
Projetos existentes

- Canalização
- Reservatório

Obras emergenciais

- Canalização





SANTO AMARO

BACIA DO CÓRREGO PONTE BAIXA

CIDADE ADEMAR

Rio Pinheiros

Rio Jurubatuba

Rio Guarapiranga

R. Olívia Guedes Penteadó

Av. Atlântica

Av. Interlagos

Av. Guido Caloi

Av. Guarapiranga

Córrego Ponte Baixa

Estr. do M'Boi Mirim

Córrego Itapuquera





CAPELA DO SOCORRO

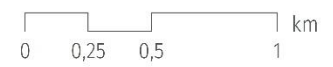
Represa Guarapiranga

Córrego Leticia

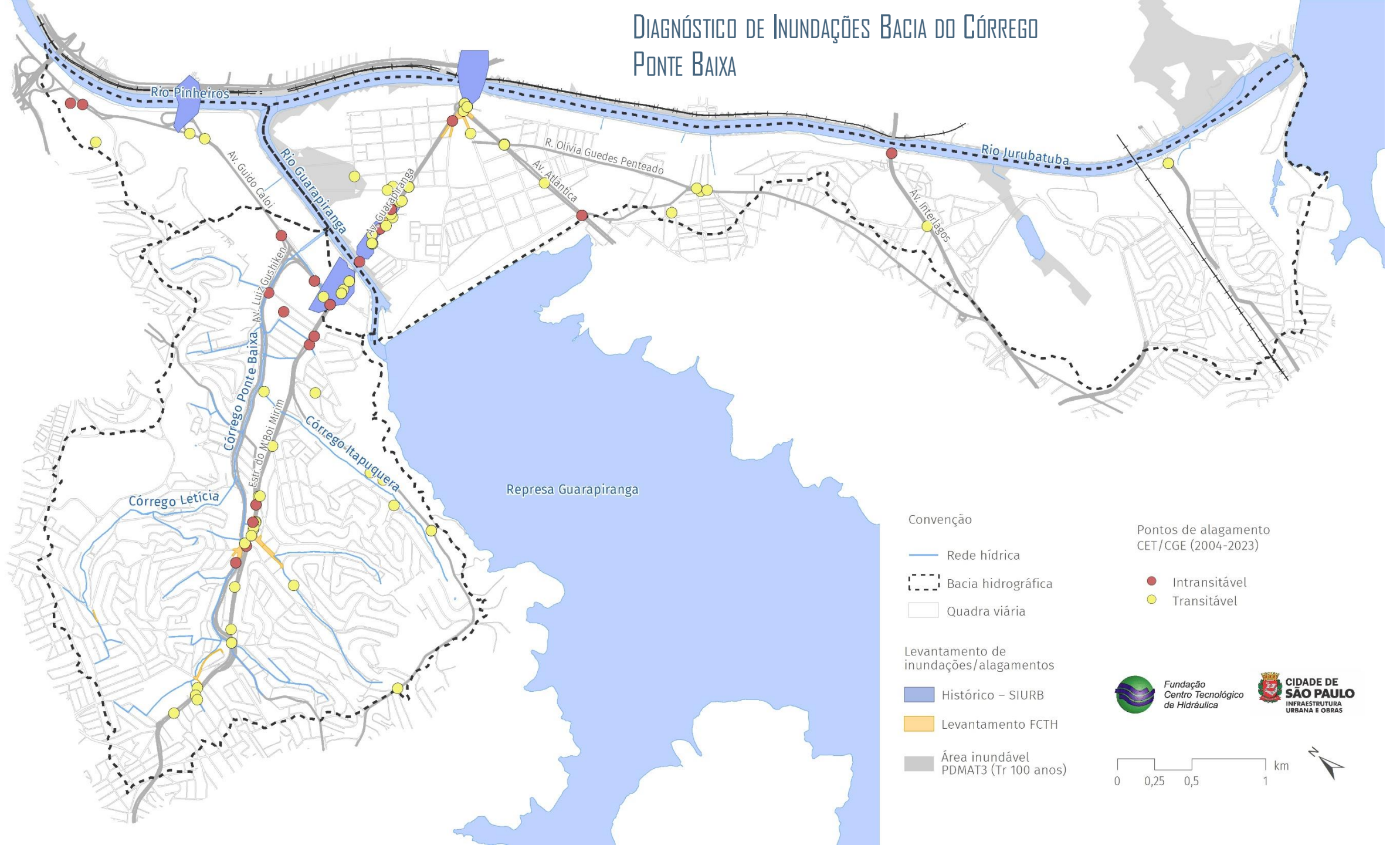
M'BOI-MIRIM

Convenção

-  Rede hídrica
-  Bacia hidrográfica
-  Quadra viária
-  Limite da subprefeitura



DIAGNÓSTICO DE INUNDAÇÕES BACIA DO CÓRREGO PONTE BAIXA



Convenção

- Rede hídrica
- - - - - Bacia hidrográfica
- Quadra viária

Levantamento de inundações/alagamentos

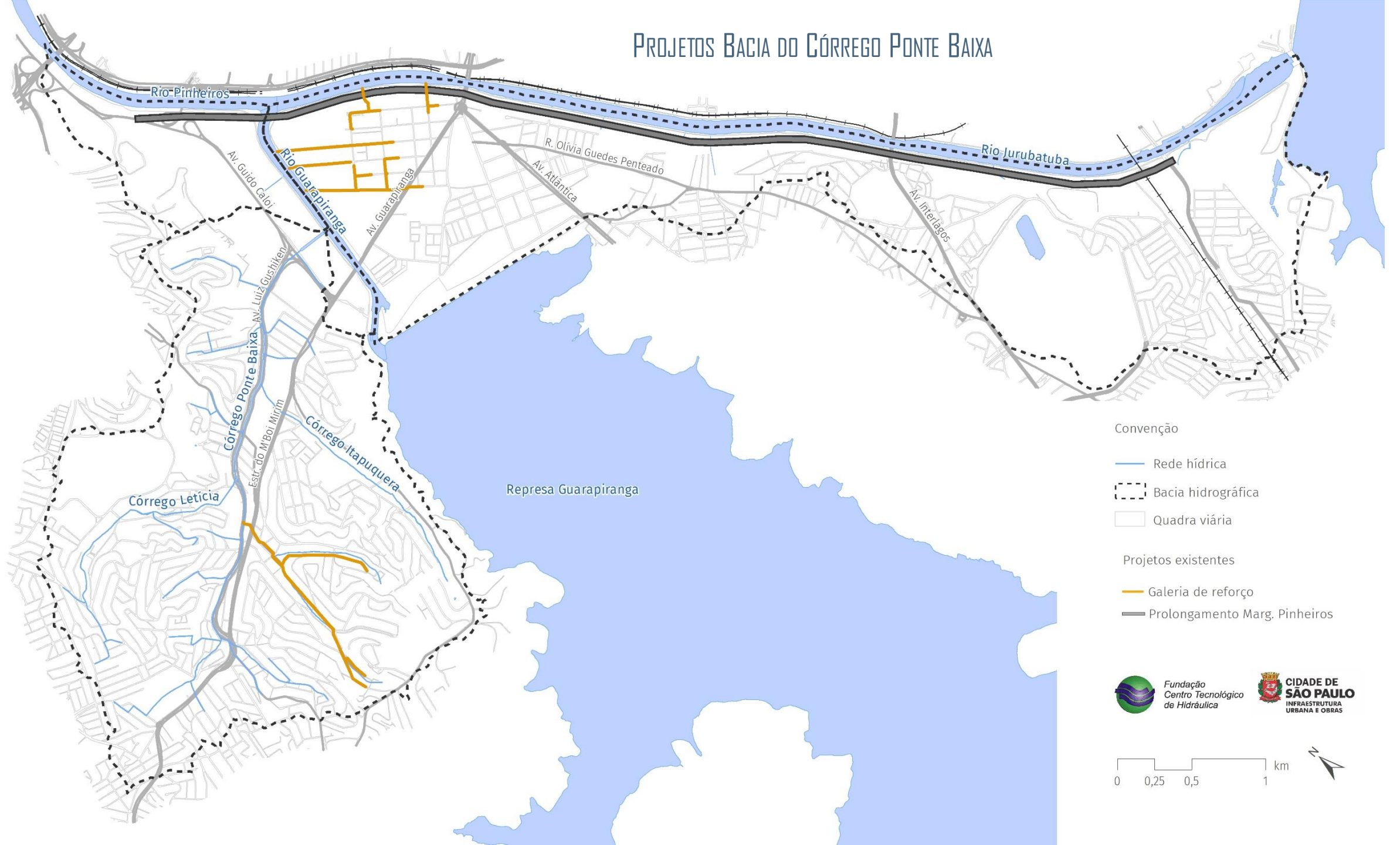
- Histórico - SIURB
- Levantamento FCTH
- Área inundável PDMAT3 (Tr 100 anos)

Pontos de alagamento CET/CGE (2004-2023)

- Intransitável
- Transitável



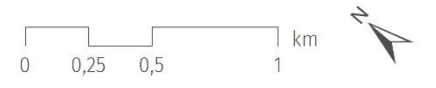
PROJETOS BACIA DO CÓRREGO PONTE BAIXA



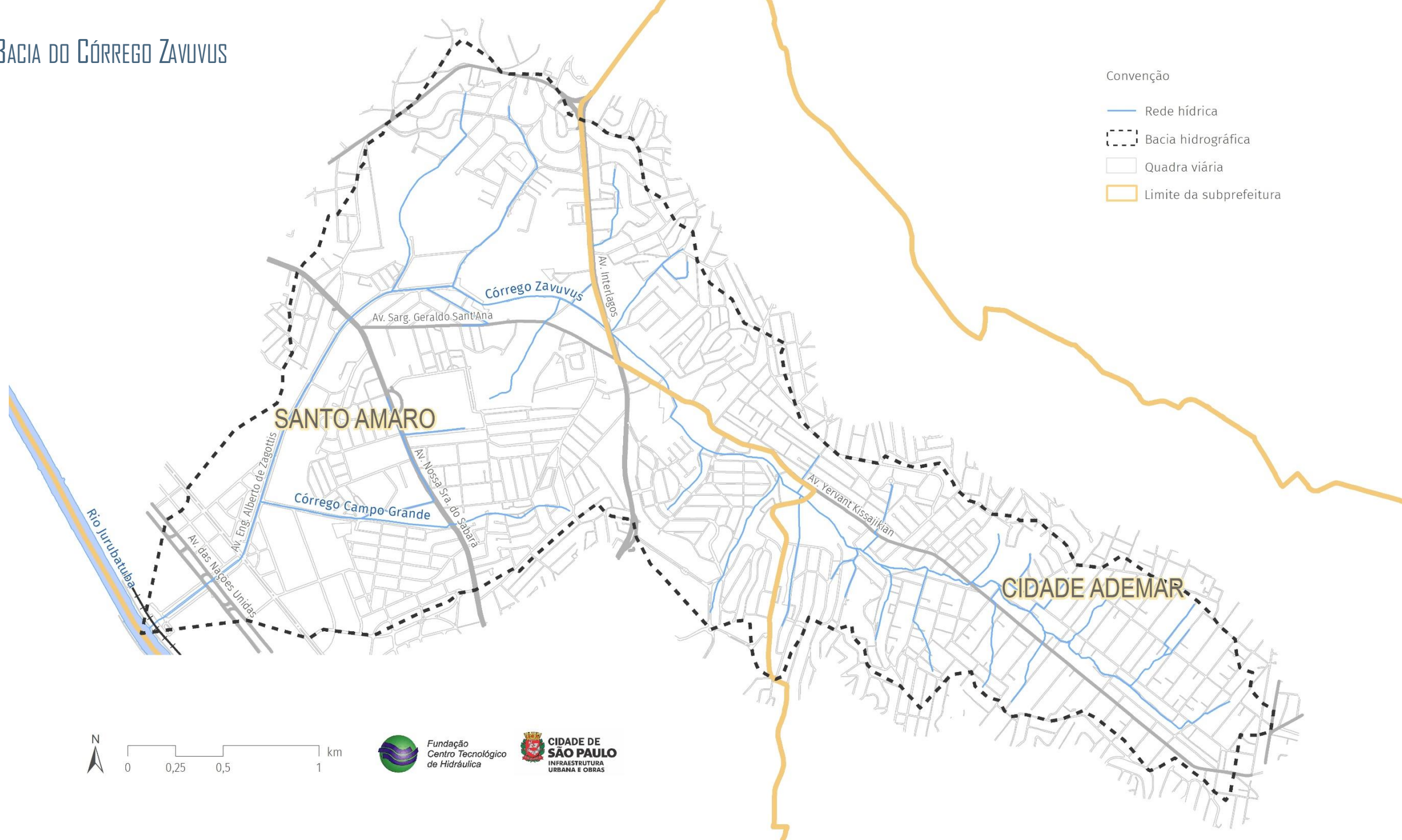
Convenção

- Rede hídrica
- - - - - Bacia hidrográfica
- Quadra viária

- Projetos existentes
- Galeria de reforço
- Prolongamento Marg. Pinheiros

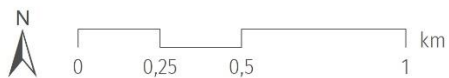


BACIA DO CÓRREGO ZAVUVUS

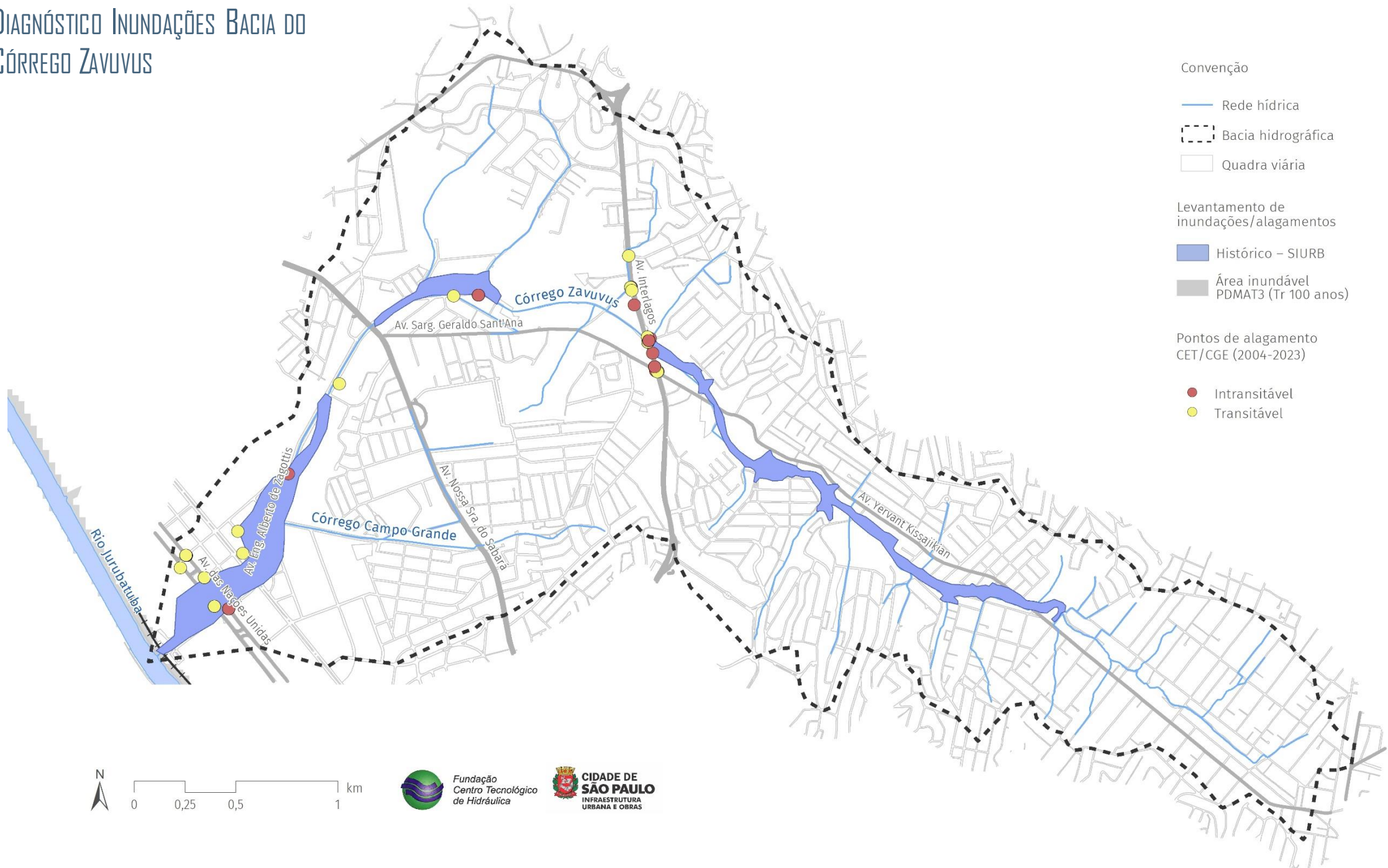


Convenção

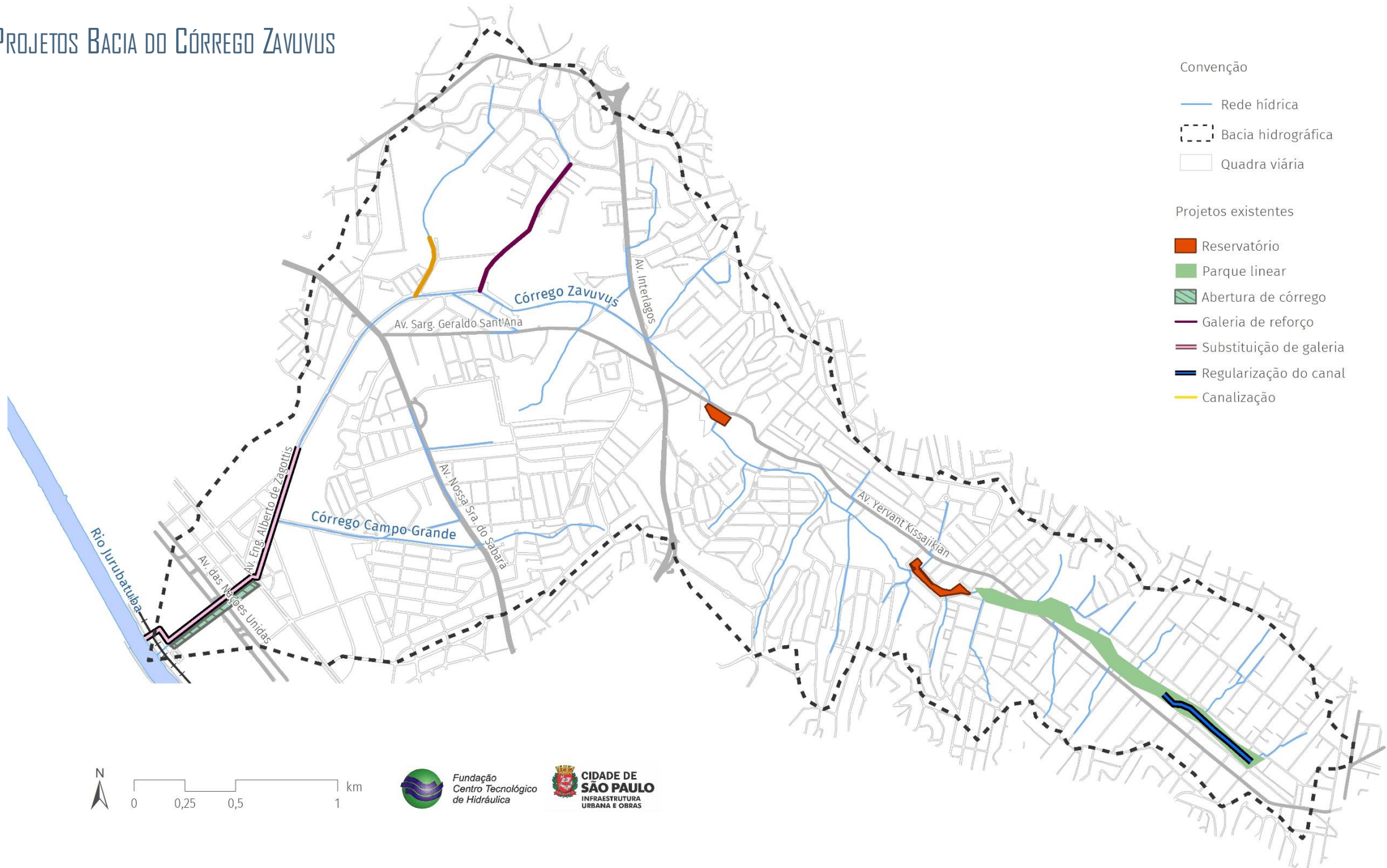
- Rede hídrica
- - - - - Bacia hidrográfica
- Quadra viária
- ▭ Limite da subprefeitura



DIAGNÓSTICO INUNDAÇÕES BACIA DO CÓRREGO ZAVUVUS



PROJETOS BACIA DO CÓRREGO ZAVUVUS



Contribuições e Sugestões para a Consulta Pública

- Pontos de alagamento tanto no curso principal, como também em locais mais afastados;
- Projetos e estudos existentes: de drenagem, viário, habitação e transportes;
- Sugestões e propostas;
- Problemas e restrições impostas;
- Entre outras contribuições para o aprimoramento dos estudos