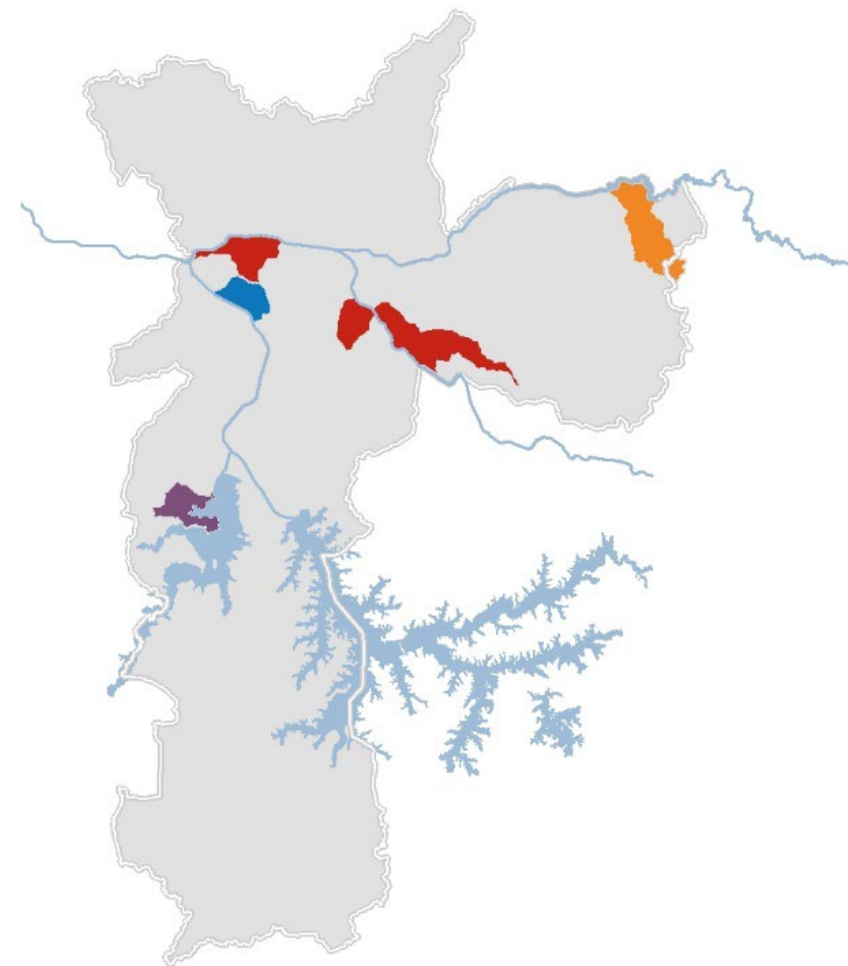


NOVOS CADERNOS DE DRENAGEM DA CIDADE DE SÃO PAULO

CONSULTA PÚBLICA



Bacias da Lapa
Córrego Aclimação
Córregos Belini e Corujas
Córregos Guavirituba e Itupu
Córrego da Mooca
Ribeirões Água Vermelha e Lajeado



OS CADERNOS DE DRENAGEM

PLANEJAMENTO DA DRENAGEM URBANA NA PMSP

CADERNOS DE DRENAGEM

OBJETIVO

Fornecer subsídios para o planejamento e a gestão dos cursos d'água e de suas respectivas bacias hidrográficas

ORIGEM

Desenvolvidos para compor o Plano Diretor de Drenagem Urbana do Município de São Paulo, definindo para as bacias hidrográficas do Município medidas de controle de cheias em função do risco hidrológico

PRODUTOS PRINCIPAIS

DIAGNÓSTICO

Caracterização física e urbanística
Mapeamento de inundação
Áreas críticas

ALTERNATIVAS

Medidas estruturais sustentáveis
Etapas de implantação
Custos

AÇÕES COMPLEMENTARES

Zoneamento de áreas inundáveis
Medidas de controle na fonte



ENFOQUE TÉCNICO PARA FORMULAÇÃO DAS ALTERNATIVAS DE CONTROLE DE CHEIAS

Diretrizes

Risco hidrológico de 100 anos, 3 a 4 etapas de implantação

Medidas estruturais

Reforço de galeria, canalizações, reservatórios de armazenamento, polderes, parques lineares (com ou sem reservação), abertura de canais, revitalização de cursos d'água, soluções baseadas na natureza

Medidas não estruturais

Mapeamento das áreas de inundação, convivência com as cheias e sistema de alerta a inundação

Convenção

- Bacia do Anhangabaú
- Quadra viária
- Rede hídrica

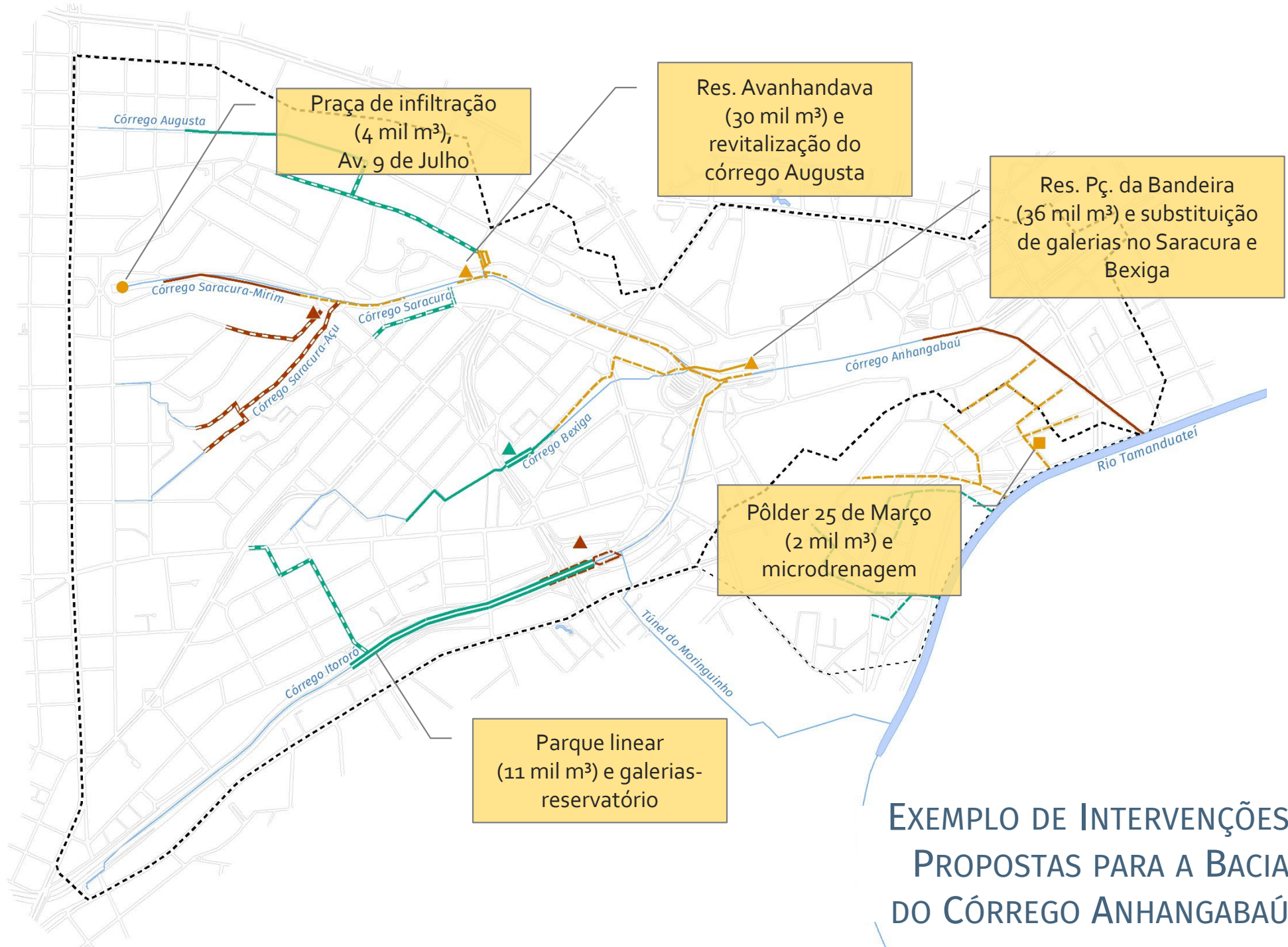
- ▲ Reservatório
- Reforço de galeria
- - - Substituição de galeria
- ▬ Abertura de córrego
- Praça de infiltração
- Pôlder

2ª etapa (TR 25 anos)

- ▲ Reservatório
- Reforço de galeria
- - - Substituição de galeria
- ▬ Galeria-reservatório

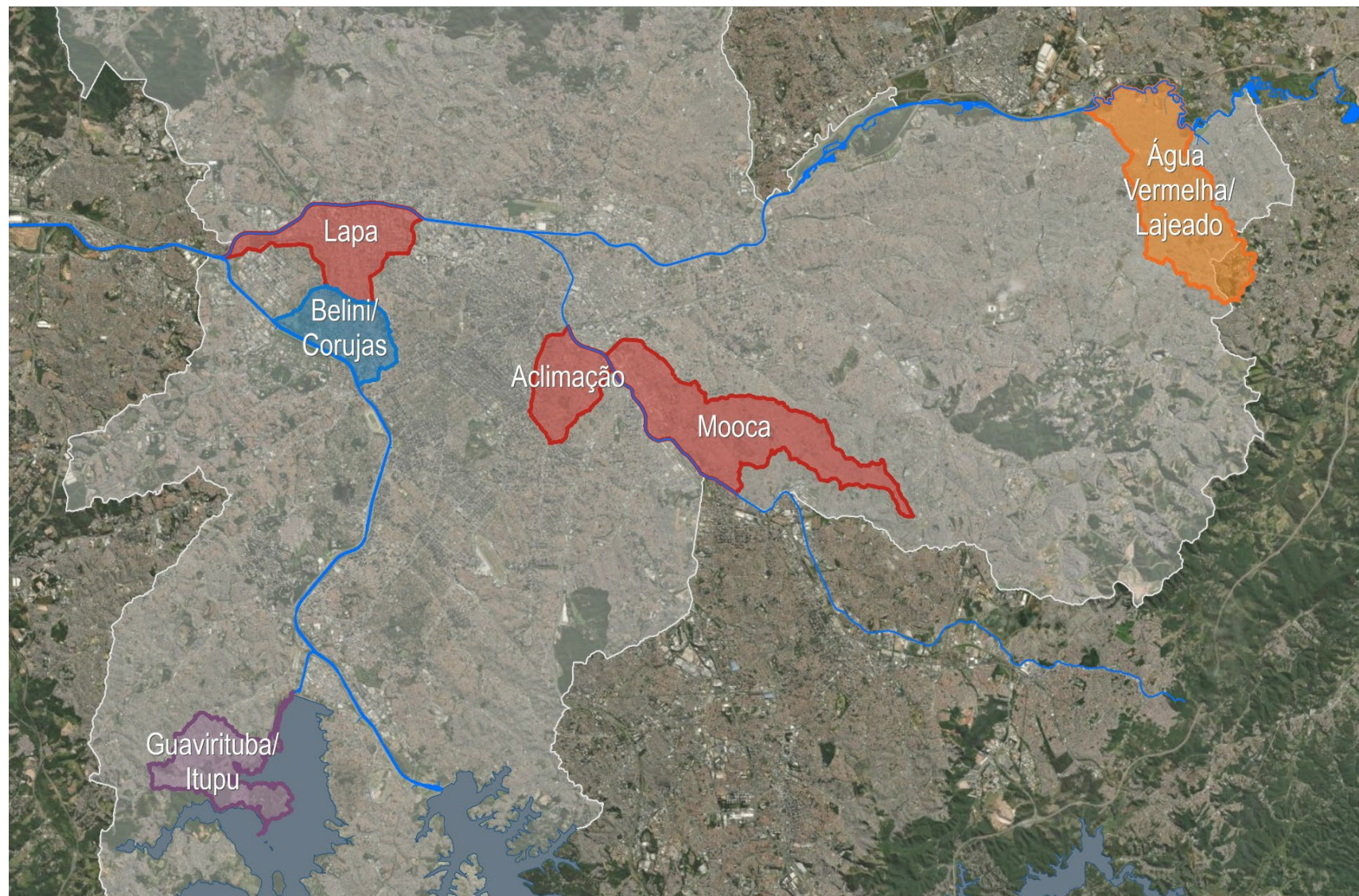
3ª etapa (TR 100 anos)

- ▲ Reservatório
- Reforço de galeria
- - - Galeria-reservatório
- ▬ Abertura de córrego



EXEMPLO DE INTERVENÇÕES PROPOSTAS PARA A BACIA DO CÓRREGO ANHANGABAÚ

OS NOVOS CADERNOS DE DRENAGEM

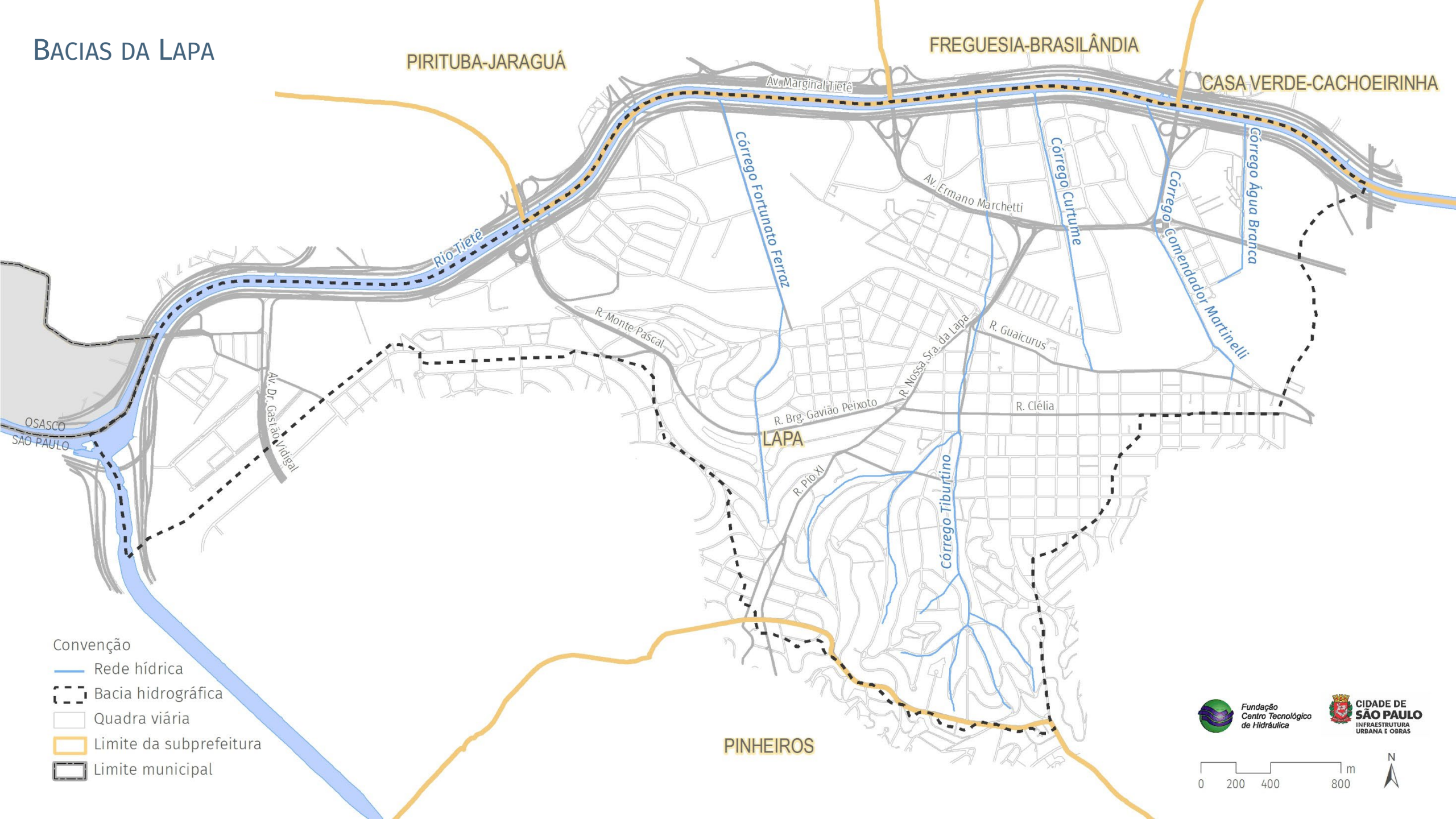


BACIAS DA LAPA

PIRITUBA-JARAGUÁ

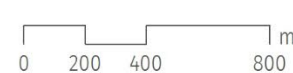
FREGUESIA-BRASILÂNDIA

CASA VERDE-CACHOEIRINHA



Convenção

- Rede hídrica
- - - - - Bacia hidrográfica
- Quadra viária
- Limite da subprefeitura
- Limite municipal



CÓRREGO ACLIMAÇÃO

Convenção

- Rede hídrica
- - - - - Bacia hidrográfica
- Quadra viária
- ▭ Limite da subprefeitura

VILA MARIANA



CÓRREGOS BELINI E CORUJAS

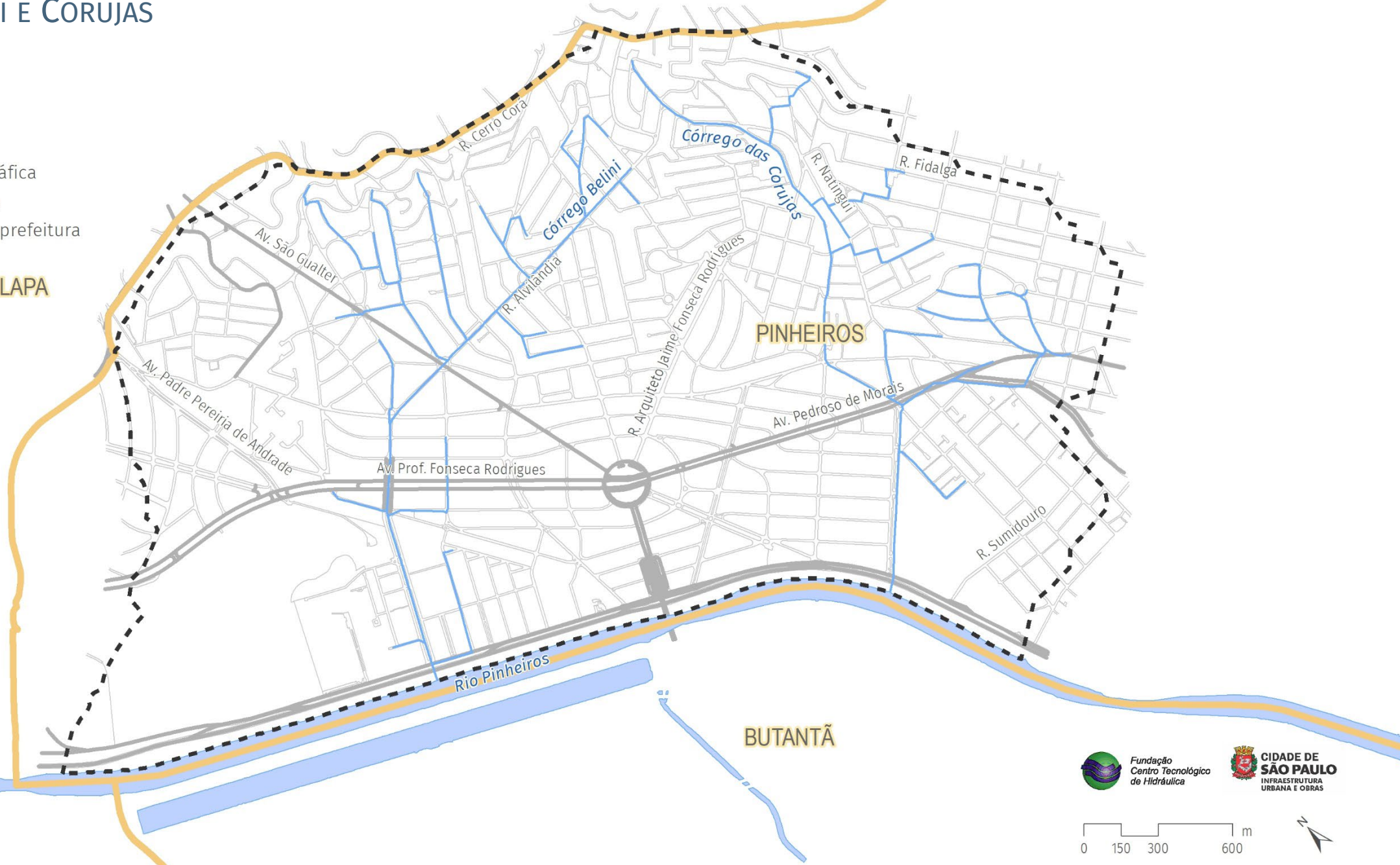
Convenção

- Rede hídrica
- - - Bacia hidrográfica
- Quadra viária
- ▭ Limite da subprefeitura

LAPA

PINHEIROS

BUTANTÃ



CÓRREGOS GUAVIRITUBA E ITUPU

Convenção

- Rede hídrica
- - - - - Bacia hidrográfica
- Quadra viária
- ▭ Limite da subprefeitura
- ▭ Limite municipal



CÓRREGO DA MOOCA



Convenção

- Rede hídrica
- - - - - Bacia hidrográfica
- Quadra viária
- ▭ Limite da subprefeitura
- ▭ Limite municipal





RIBEIRÕES ÁGUA VERMELHA, LAJEADO E CÓRREGO SÃO MARTINHO

Contribuições e Sugestões para a Consulta Pública

- Pontos de alagamento tanto no curso principal, como também em locais mais afastados;
- Projetos e estudos existentes: de drenagem, viário, habitação e transportes;
- Sugestões e propostas;
- Problemas e restrições impostas;
- Entre outras contribuições para o aprimoramento dos estudos