



CONCORRÊNCIA N° 008/SGM/2019

CONCESSÃO PARA RESTAURO, REFORMA, OPERAÇÃO, EXPLORAÇÃO E MANUTENÇÃO DOS MERCADOS MUNICIPAIS PAULISTANO E KINJO YAMATO NO MUNICÍPIO DE SÃO PAULO - SP.

ANEXO III DO CONTRATO – CADERNO DE ENCARGOS DA CONCESSIONÁRIA

SUBANEXO III – CADERNO DE REPRESENTAÇÃO GRÁFICA REFERENCIAL DO PROGRAMA DE INTERVENÇÃO – KINJO YAMATO



CONCORRÊNCIA N° 008/SGM/2019

CONCESSÃO PARA RESTAURO, REFORMA, OPERAÇÃO, EXPLORAÇÃO E MANUTENÇÃO DOS MERCADOS MUNICIPAIS PAULISTANO E KINJO YAMATO NO MUNICÍPIO DE SÃO PAULO - SP.

ANEXO III DO CONTRATO – CADERNO DE ENCARGOS DA CONCESSIONÁRIA

SUBANEXO III – CADERNO DE REPRESENTAÇÃO GRÁFICA REFERENCIAL DO PROGRAMA DE INTERVENÇÃO – KINJO YAMATO

O presente Anexo é composto de representações gráficas referenciais das intervenções do PROGRAMA DE INTERVENÇÃO no Mercado Municipal Kinjo Yamato.

Os dados aqui reunidos não eximem as LICITANTES de realizarem consultas formais à Administração Pública Municipal no caso de eventuais divergências entre os dados deste Anexo e outras fontes de informação.

Sumário

1.	Introdução	
2.	Situação	1
3.	Fundação; Estrutura; Instalações hidráulicas, sanitárias e águas pluviais; instalações elétricas prediais; Instalações telefônicas prediais; Instalações prediais de CFTV, TV, rádio, sonorização, alarme e controle de acesso; Instalações de cabeamento estruturado, automação e lógica; Instalações prediais de gás canalizado; Instalações mecânicas e especiais; Instalações de segurança do trabalho; Louças, metais, acessórios e mobiliário; Sustentabilidade; Iluminação pública; Comunicação visual externa e interna; Conservação e tombamento; Ambientes;	3
4.	Requalificação	4
5.	Esquadrias	6
6.	Pisos internos, externos e rodapé	7
7.	Construção	8
8.	Fachada	10
9.	Impermeabilização	11
10.	Cobertura	12
11.	Instalações prediais de prevenção e combate a incêndio	13
12.	Adequação de acessibilidade	14
13.	Áreas com baixa ou nenhuma exploração comercial	15
14.	Equipe	

Introdução

Apresenta-se a seguir representação gráfica referencial que contém intervenções propostas pelos elementos mínimos a serem considerados para adequar a infraestrutura predial e equipamentos à demanda atual e futura do mercado, constituindo referência às intervenções mínimas a serem realizadas.

Tal projeto contém o conjunto de elementos necessários e suficientes para caracterizar cada intervenção, possibilitando a avaliação do custo dos serviços e obras, definição de métodos construtivos e prazos de execução.

Toda a definição de técnicas construtivas e materiais empregados deve ser previamente avaliada e receber o aval dos órgãos de preservação do patrimônio histórico.

Composto por plantas baixas, cortes e vistas necessários à completa compreensão dos serviços a serem executados, bem como os detalhes construtivos necessários, os projetos referenciais foram elaborados a partir do relatório contendo o diagnóstico técnico da situação atual do mercado no que se refere à sua infraestrutura predial e equipamentos encontrados, com vistas na observação da adequação desses elementos à demanda atual e futura do mercado. Foram consideradas também as possibilidades de restauro e ampliação da ocupação do imóvel, visto tratar-se de bem parcialmente tombado.

O projeto limita-se às instalações do edifício e demais elementos encontrados no sítio ocupado pelo mesmo, sem apresentar soluções para a adequação de seu entorno.

Foi apresentada solução arquitetônica para as fachadas, que devem ser tratadas como uma alternativa de identificação e revitalização visual para a região e para a cidade como um todo.

Foi considerada como premissa a adoção de partidos que considerem os princípios de sustentabilidade e acessibilidade universal.

Quaisquer intervenções deverão observar a legislação vigente e ser aprovadas pelos órgãos competentes.

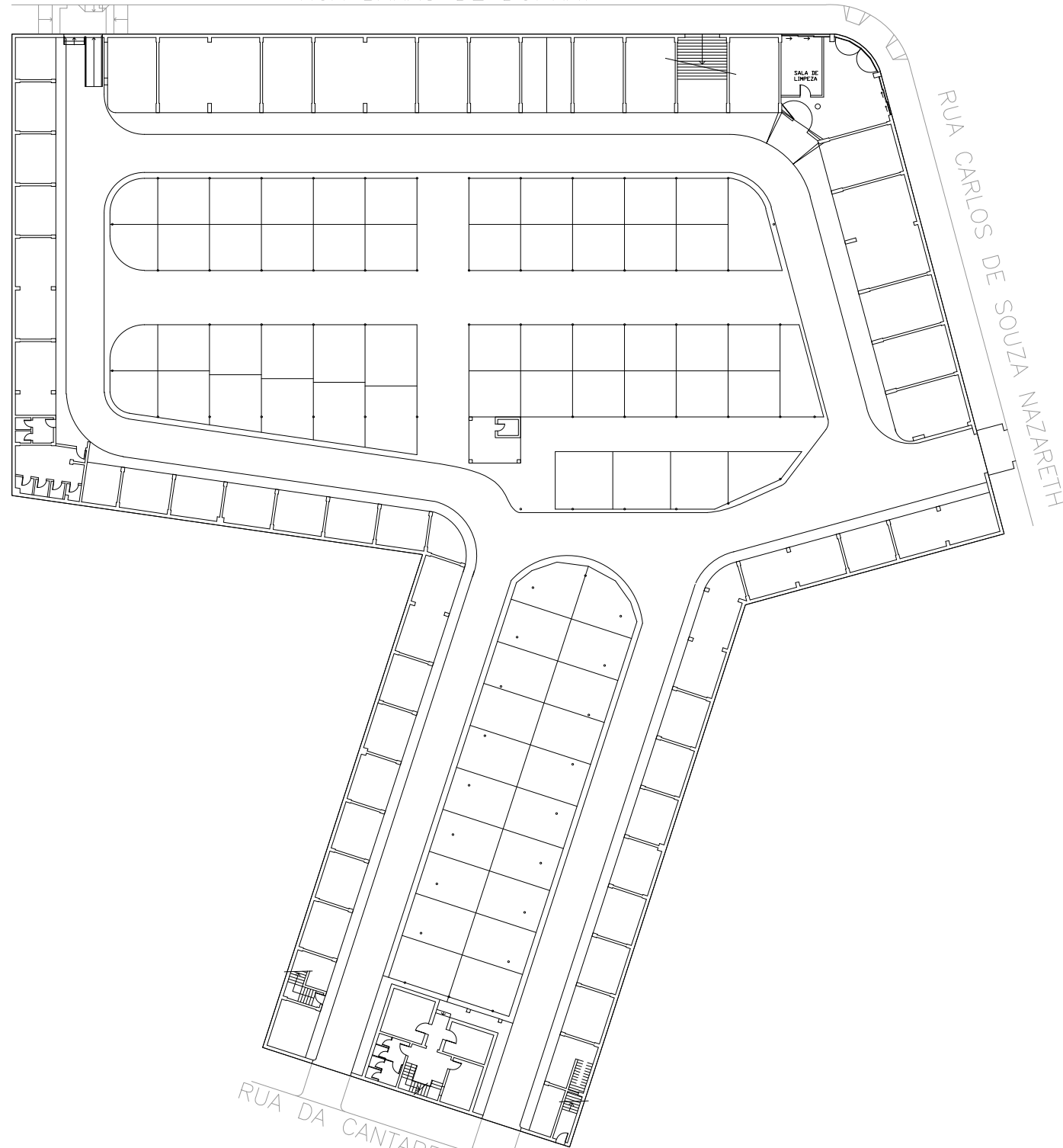
RUA BARÃO DE DUPRAT

RUA CARLOS DE SOUZA NAZARETH

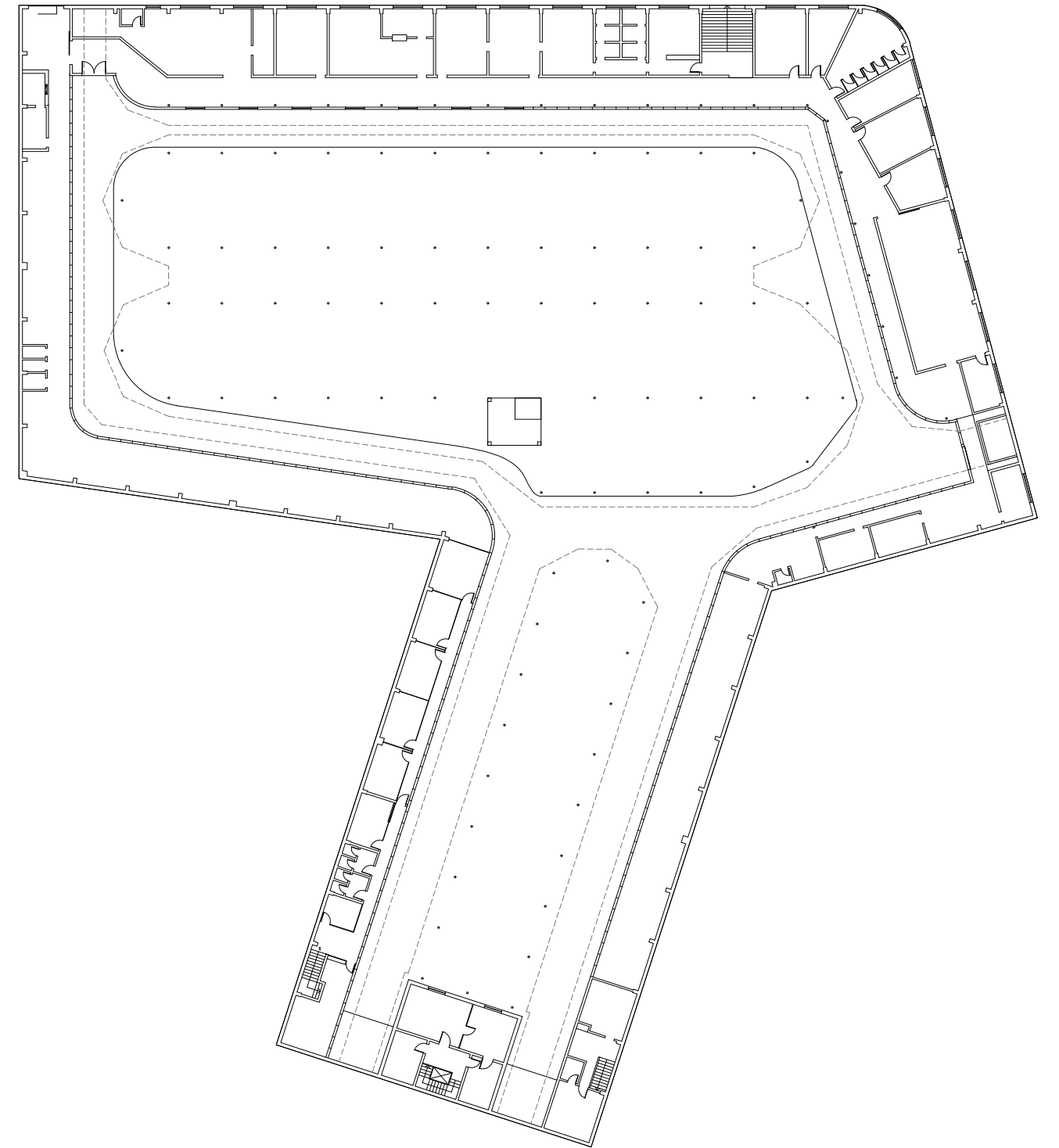
RUA DA CANTAREIRA



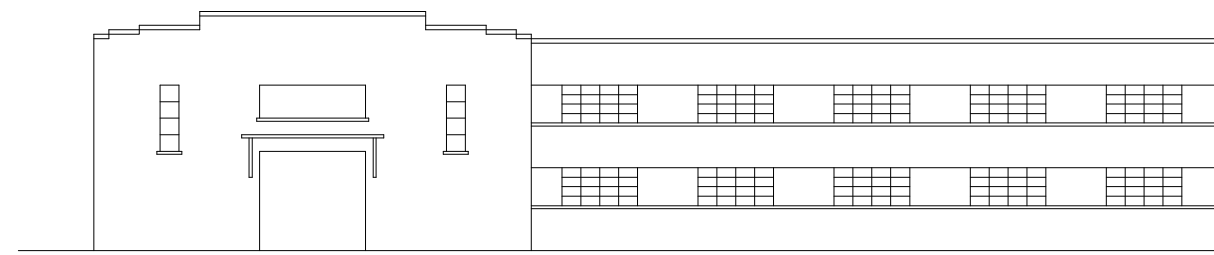
PLANTA TÉRREO
ESC. 1:500



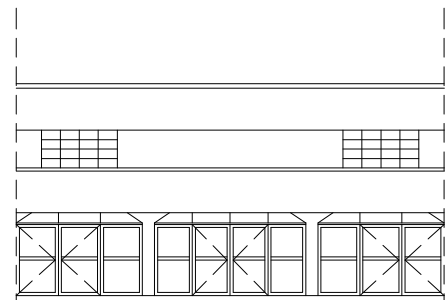
PLANTA MEZANINO
ESC. 1:500



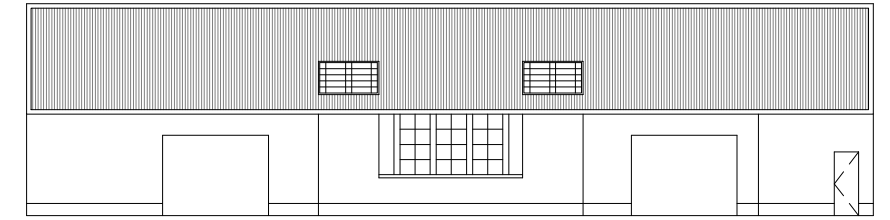
OBRA:	MERCADO KINJO YAMATO		
ENDEREÇO:	RUA DA CANTAREIRA, 377		
ETAPA:	ELEMENTOS ESSENCIAIS PARA ESTUDOS DE ENGENHARIA, ARQUITETURA E ANÁLISE DE CUSTOS		
ASSUNTO:	SITUAÇÃO PLANTAS ATUAIS		
EMIÇÃO:	JUNHO 2019	ESCALA:	1:500
DESENHO:	EFFECT ARQUITETURA	FOLHA:	1/15



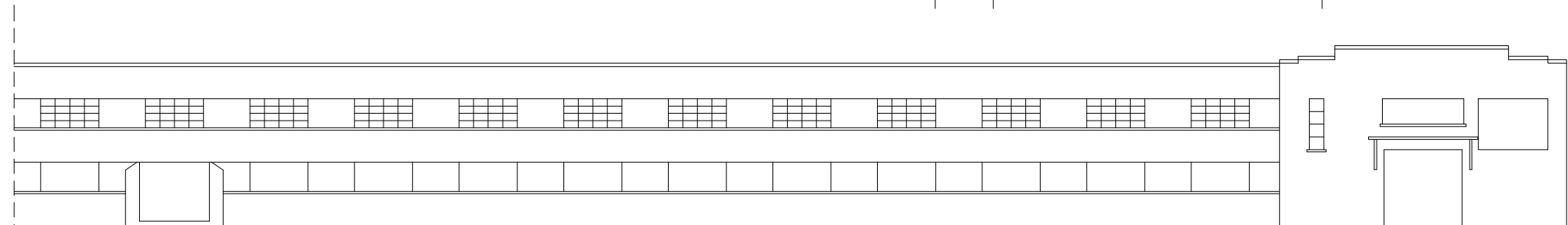
RUA CARLOS DE SOUZA NAZARÉ - ATUAL



ESQUINA - ATUAL



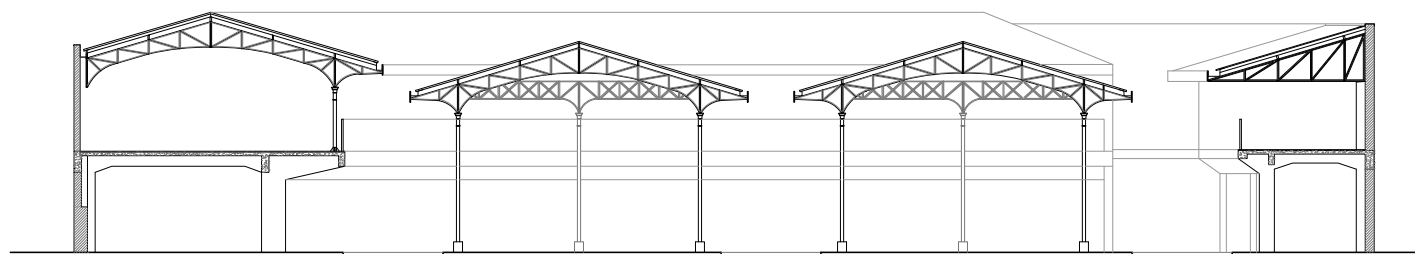
RUA DA CANTAREIRA - ATUAL



RUA BARÃO DE DUPRAT - ATUAL

ELEVAÇÕES DAS FACHADAS ATUAIS

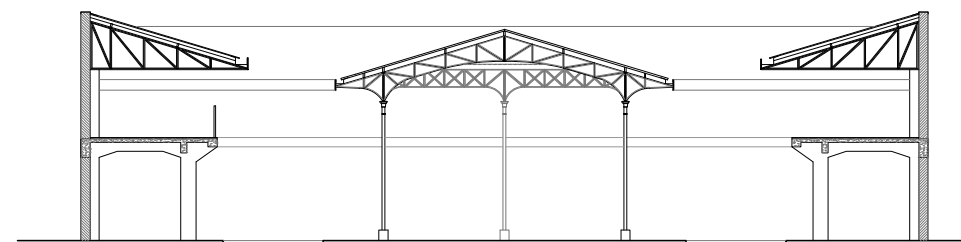
ESC. 1:250



CORTE AA

ESC. 1:250

NOTA: PROJETO REFERENCIAL. QUAISQUER INTERVENÇÕES DEVERÃO OBSERVAR A LEGISLAÇÃO VIGENTE E SEREM APROVADAS PELOS ÓRGÃOS COMPETENTES

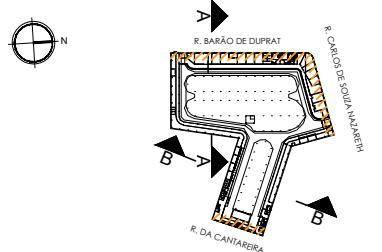


CORTE BB

ESC. 1:250



LEGENDAS:

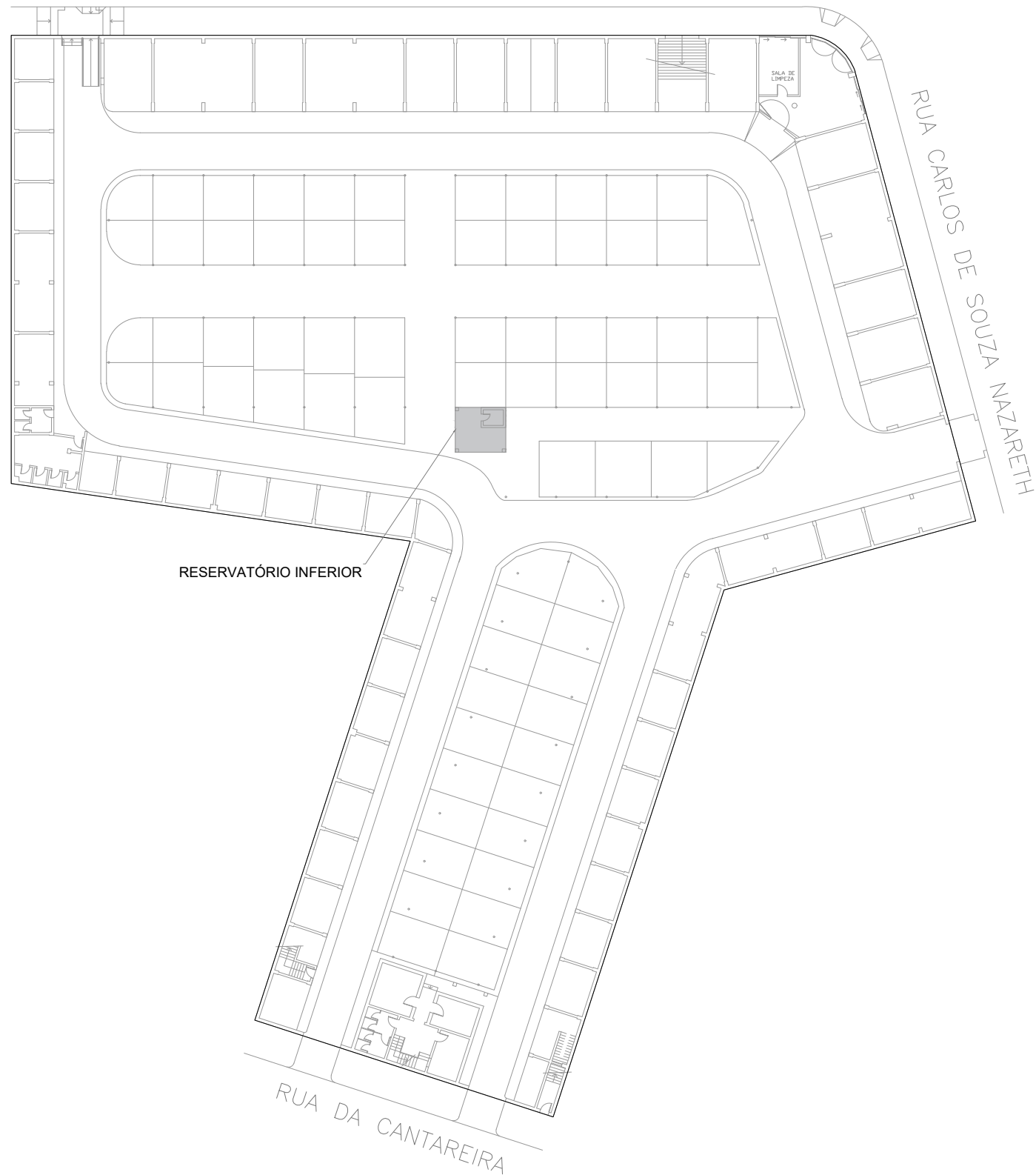


PLANTA DE SITUAÇÃO



OBRA: MERCADO KINJO YAMATO		FOLHA: 2/15
ENDEREÇO: RUA DA CANTAREIRA, 377		
ETAPA: ELEMENTOS ESSENCIAIS PARA ESTUDOS DE ENGENHARIA, ARQUITETURA E ANÁLISE DE CUSTOS		
ASSUNTO: SITUAÇÃO ELEVÇÕES ATUAIS		
EMIÇÃO: JUNHO 2019	ESCALA: 1:250	
DESENHO: EFFECT ARQUITETURA		

RUA BARÃO DE DUPRAT



RESERVATÓRIO INFERIOR

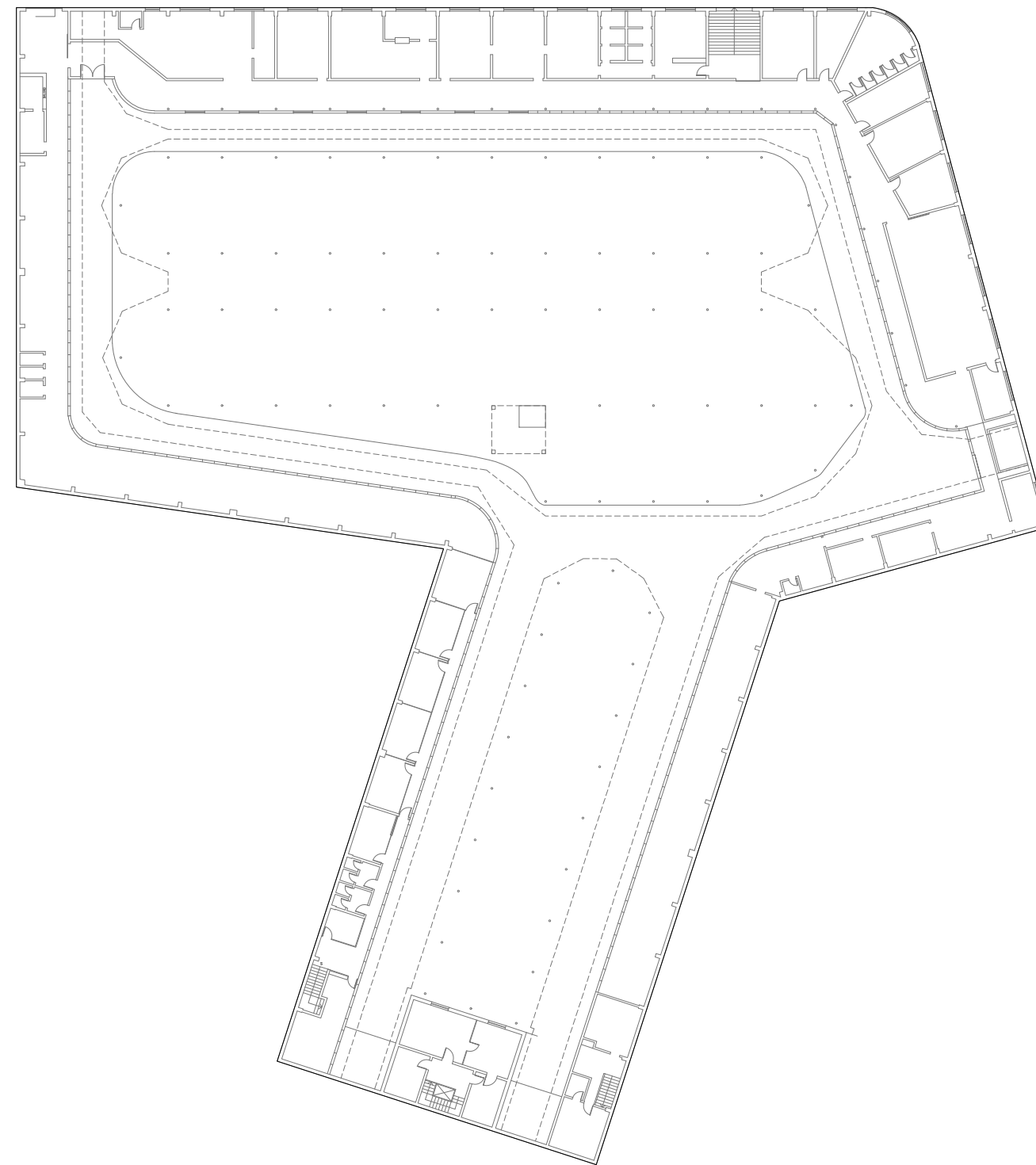
PLANTA DO TÉRREO

ESC. 1:500

NOTA: PROJETO REFERENCIAL. QUAISQUER INTERVENÇÕES DEVERÃO OBSERVAR A LEGISLAÇÃO VIGENTE E SER APROVADAS PELOS ÓRGÃOS COMPETENTES.

PLANTA DO MEZANINO

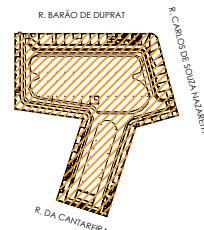
ESC. 1:500



VER DETALHAMENTO DOS ITENS ABAIXO NO MEMORIAL DESCRITIVO.

FUNDAÇÃO
 ESTRUTURA
 INSTALAÇÕES HIDRÁULICAS, SANITÁRIAS E ÁGUAS PLUVIAIS
 INSTALAÇÕES ELÉTRICAS PREDIAIS DE BAIXA TENSÃO
 INSTALAÇÕES TELEFÔNICAS PREDIAIS
 INSTALAÇÕES PREDIAIS DE CFTV, TV, RÁDIO, SONORIZAÇÃO, ALARME E CONTROLE DE ACESSO
 INSTALAÇÕES DE CABEAMENTO ESTRUTURADO, AUTOMAÇÃO E LÓGICA

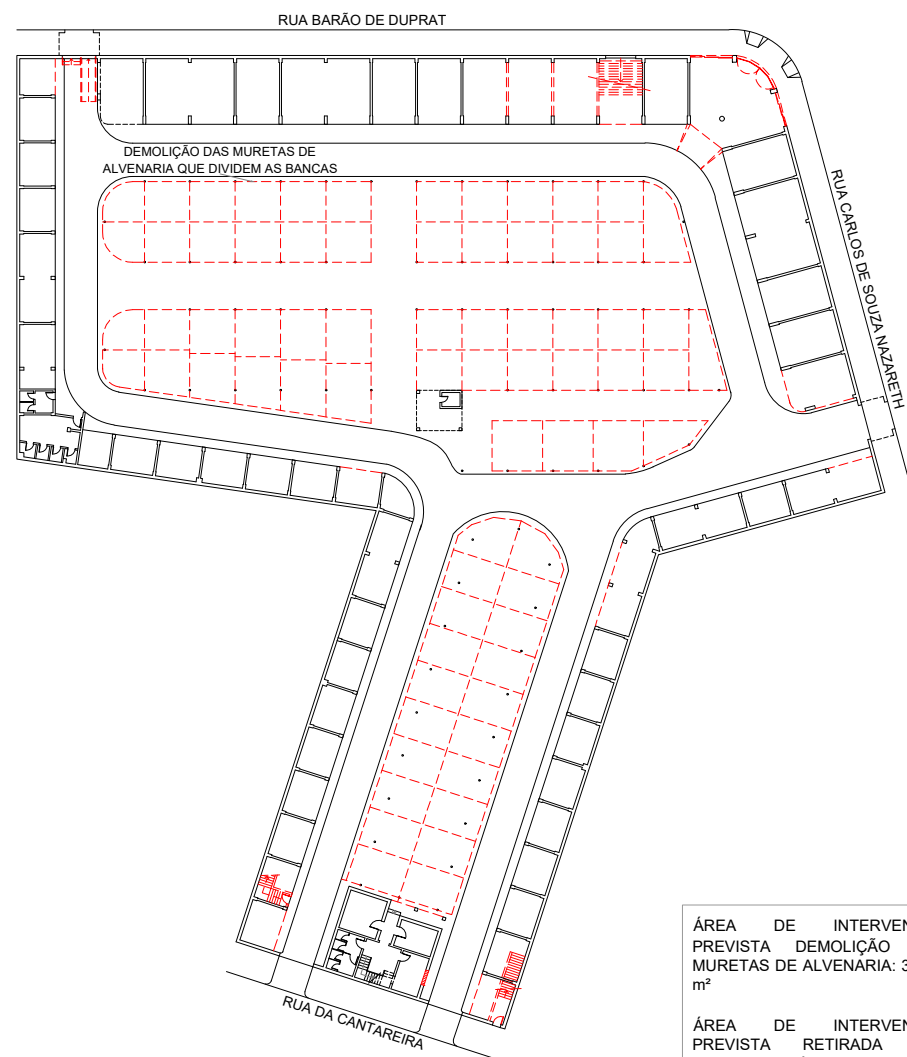
INSTALAÇÕES PREDIAIS DE GÁS CANALIZADO
 INSTALAÇÕES MECÂNICAS E ESPECIAIS
 INSTALAÇÕES DE SEGURANÇA DO TRABALHO
 LOUÇAS, METAIS, ACESSÓRIOS E MOBILIÁRIO
 SUSTENTABILIDADE
 ILUMINAÇÃO PÚBLICA
 COMUNICAÇÃO VISUAL EXTERNA E INTERNA
 CONSERVAÇÃO E TOMBAMENTO
 AMBIENTES



PLANTA DE SITUAÇÃO

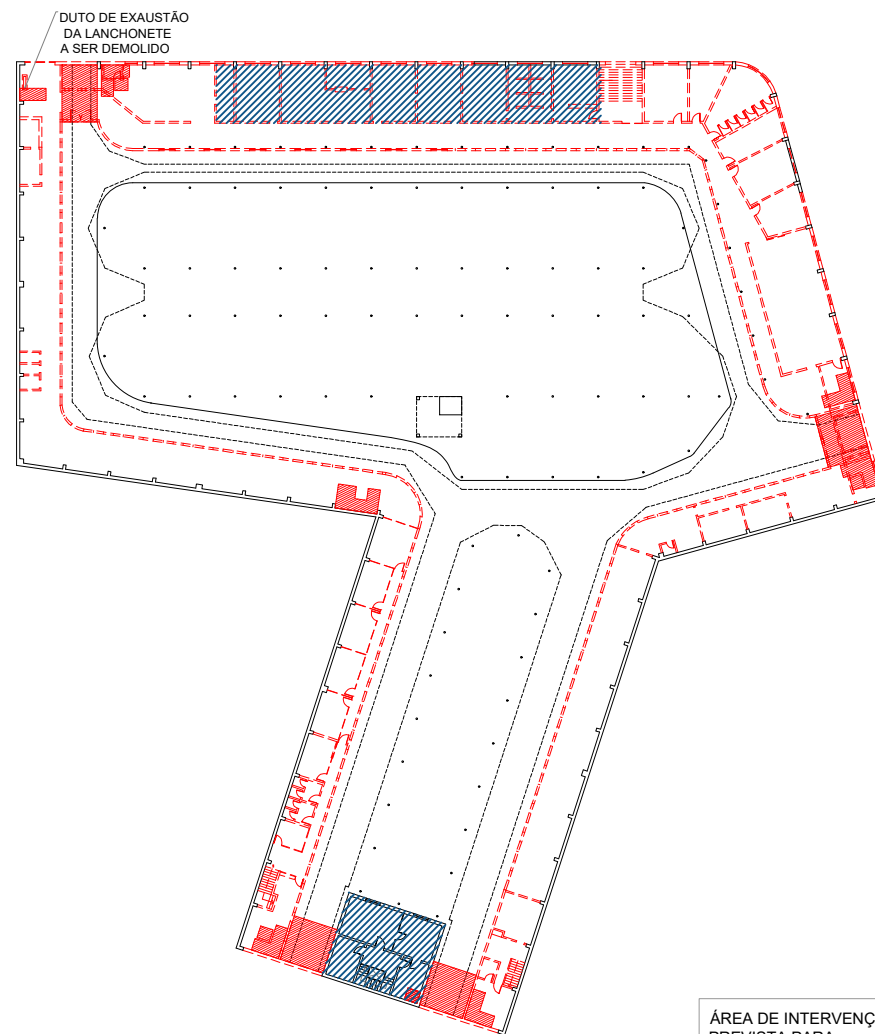


OBRA:	MERCADO KINJO YAMATO		
ENDEREÇO:	RUA DA CANTAREIRA, 377		
ETAPA:	ELEMENTOS ESSENCIAIS PARA ESTUDOS DE ENGENHARIA, ARQUITETURA E ANÁLISE DE CUSTOS		
ASSUNTO:	CONFORME INDICADO NA LEGENDA		
EMISSÃO:	JUNHO 2019	ESCALA:	1:500
DESENHO:	EFFECT ARQUITETURA	FOLHA:	3/15



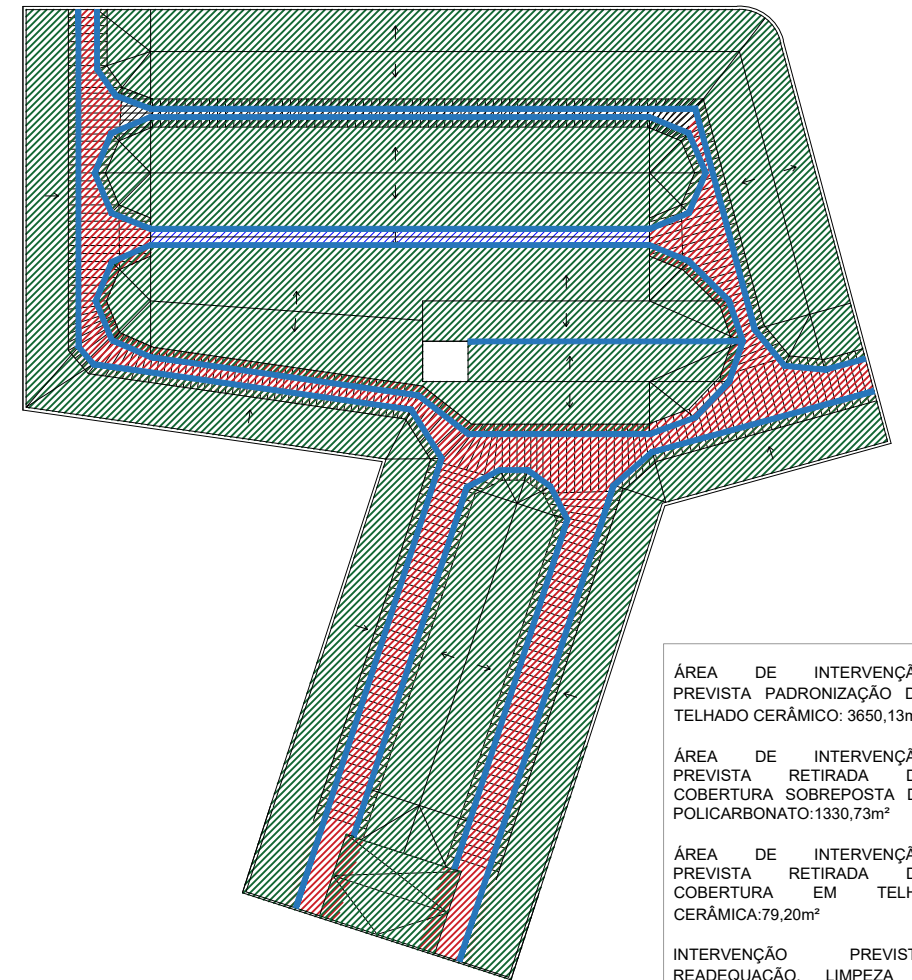
ÁREA DE INTERVENÇÃO PREVISTA DEMOLIÇÃO DAS MURETAS DE ALVENARIA: 359,01 m²
 ÁREA DE INTERVENÇÃO PREVISTA RETIRADA DAS GRADES METÁLICAS: 629,27 m²

PLANTA DO TÉRREO - DEMOLIÇÃO
 ESC. 1:750



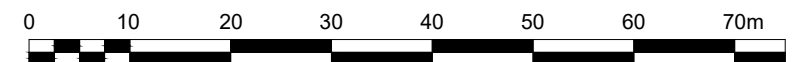
ÁREA DE INTERVENÇÃO PREVISTA PARA POTENCIALIZAÇÃO DO MEZANINO: 1922m²

PLANTA DO MEZANINO - DEMOLIÇÃO
 ESC. 1:750



ÁREA DE INTERVENÇÃO PREVISTA PADRONIZAÇÃO DO TELHADO CERÂMICO: 3650,13m²
 ÁREA DE INTERVENÇÃO PREVISTA RETIRADA DA COBERTURA SOBREPOSTA DE POLICARBONATO: 1330,73m²
 ÁREA DE INTERVENÇÃO PREVISTA RETIRADA DA COBERTURA EM TELHA CERÂMICA: 79,20m²
 INTERVENÇÃO PREVISTA READEQUAÇÃO, LIMPEZA E MANUTENÇÃO DE CALHAS E COLETORES: 688 m

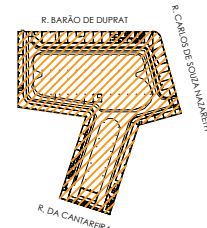
PLANTA DA COBERTURA - DEMOLIÇÃO
 ESC. 1:750



NOTA: PROJETO REFERENCIAL. QUAISQUER INTERVENÇÕES DEVERÃO OBSERVAR A LEGISLAÇÃO VIGENTE E SER APROVADAS PELOS ÓRGÃOS COMPETENTES.

LEGENDAS:

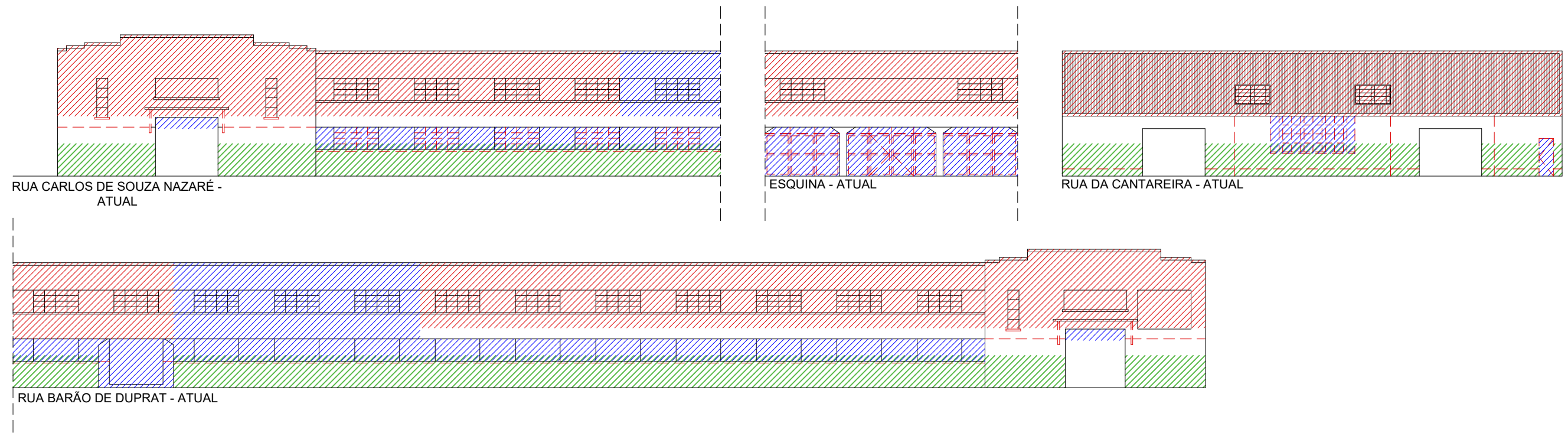
- DEMOLIÇÃO
- DEMOLIÇÃO DO PISO DE CONCRETO
- TELHA CERÂMICA: LIMPEZA E SUBSTITUIÇÃO DAS PEÇAS QUEBRADAS E FORA DAS DIMENSÕES PADRÃO.
- CALHAS E COLETORES: REMOÇÃO DAS MANTAS IMPERMEABILIZANTES INSTALADAS NAS CALHAS METÁLICAS PARA TRATAMENTO ADEQUADO E SOLUÇÃO TÉCNICA DE AUMENTO DA CAPACIDADE HIDRÁULICA DAS MESMAS. PERÍMETRO DE INTERVENÇÃO PREVISTO: 688m
- PROPOSTA: RETIRADA DA COBERTURA SOBREPOSTA DE POLICARBONATO
- DEMOLIÇÃO DAS ÁREAS DE FORRO. ÁREA DE INTERVENÇÃO PREVISTA: 305 m²



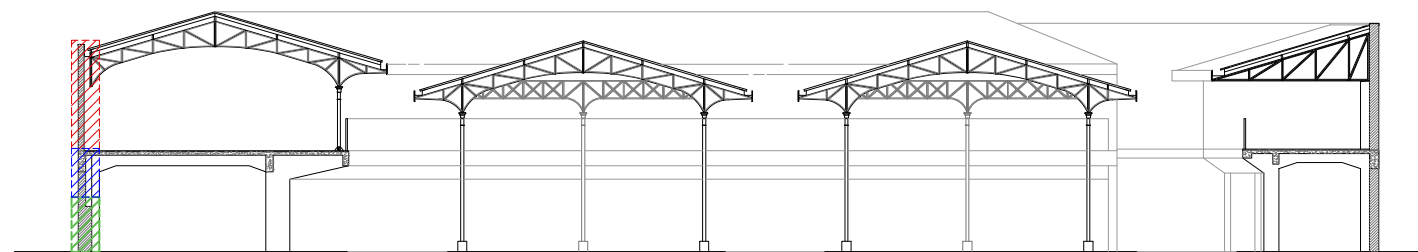
PLANTA DE SITUAÇÃO



OBRA: MERCADO KINJO YAMATO	
ENDEREÇO: RUA DA CANTAREIRA, 377	
ETAPA: ELEMENTOS ESSENCIAIS PARA ESTUDOS DE ENGENHARIA, ARQUITETURA E ANÁLISE DE CUSTOS	
ASSUNTO: REQUALIFICAÇÃO PLANTA DO TÉRREO, MEZANINO E COBERTURA	
EMIÇÃO: JUNHO 2019	ESCALA: 1:750
DESENHO: EFFECT ARQUITETURA	FOLHA: 4/15

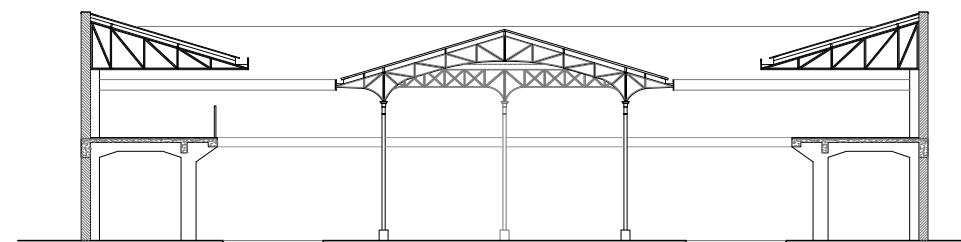


INTERVENÇÕES NAS ELEVAÇÕES DAS FACHADAS ATUAIS
 ESC. 1:250



CORTE AA
 ESC. 1:250




NOTA: PROJETO REFERENCIAL. QUAISQUER INTERVENÇÕES DEVERÃO OBSERVAR A LEGISLAÇÃO VIGENTE E SEREM APROVADAS PELOS ÓRGÃOS COMPETENTES



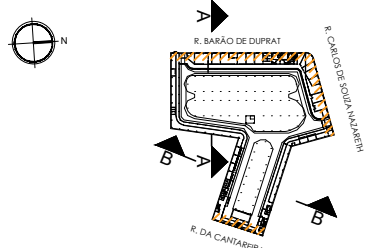
CORTE BB
 ESC. 1:250



LEGENDAS:

-  A DEMOLIR/RETIRAR
-  A PREENCHER/REGULARIZAR
-  A REMOVER REVESTIMENTO E ARGAMASSA EXISTENTE

ÁREA A DEMOLIR: 483m²
 ÁREA A PREENCHER/REGULARIZAR: 233m²
 ÁREA A REMOVER REVESTIMENTO E ARGAMASSA EXISTENTE: 203m²



PLANTA DE SITUAÇÃO



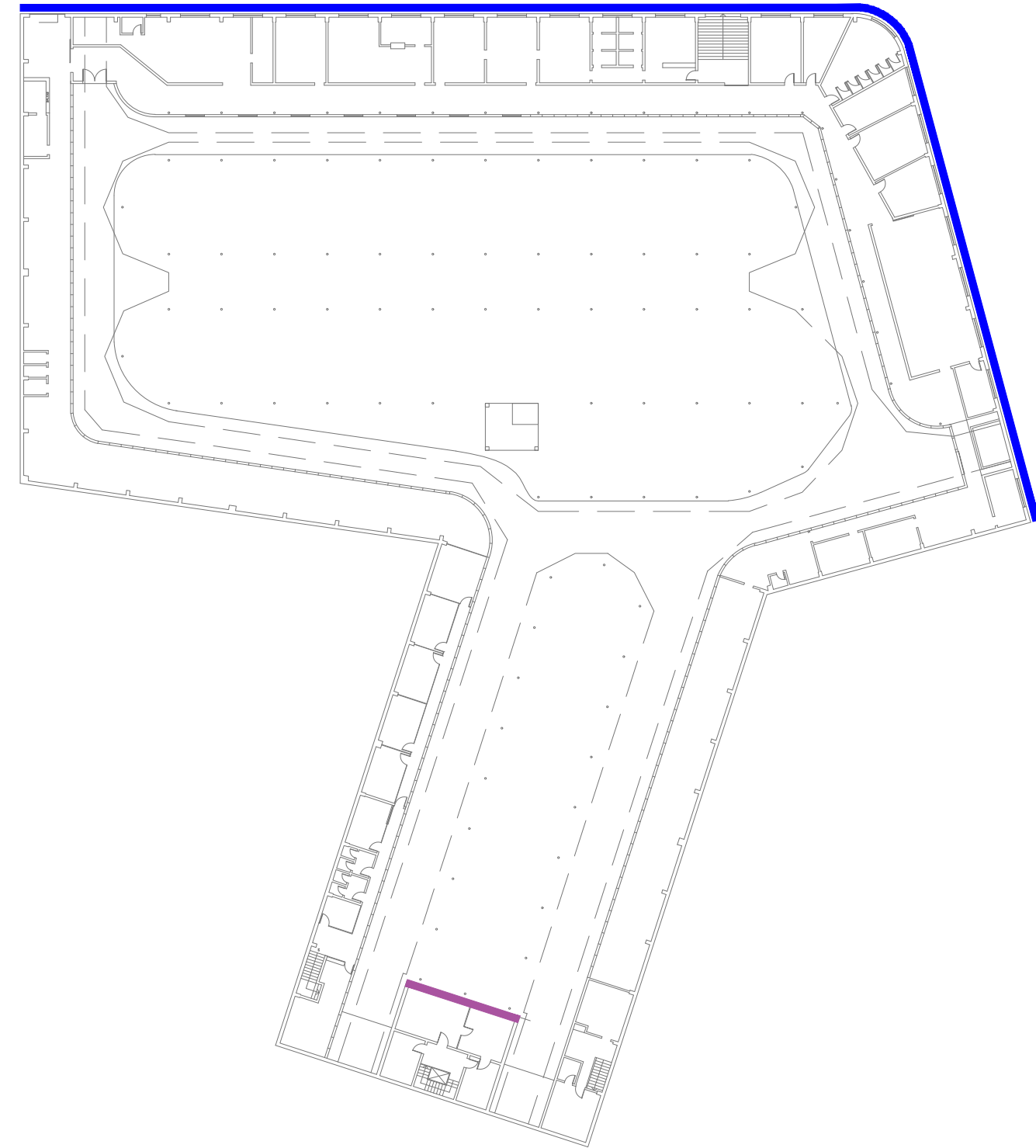
OBRA: MERCADO KINJO YAMATO		FOLHA: 5/15
ENDEREÇO: RUA DA CANTAREIRA, 377		
ETAPA: ELEMENTOS ESSENCIAIS PARA ESTUDOS DE ENGENHARIA, ARQUITETURA E ANÁLISE DE CUSTOS		
ASSUNTO: REQUALIFICAÇÃO ELEVÇÕES E CORTES		
EMIÇÃO: JUNHO 2019	ESCALA: 1:250	
DESENHO: EFFECT ARQUITETURA		



PLANTA TÉRREO

ESC. 1:500

NOTA: PROJETO REFERENCIAL. QUAISQUER INTERVENÇÕES DEVERÃO OBSERVAR A LEGISLAÇÃO VIGENTE E SER APROVADAS PELOS ÓRGÃOS COMPETENTES.







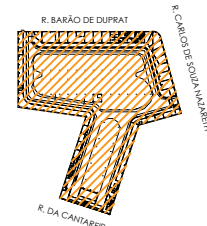
PLANTA MEZANINO

ESC. 1:500



LEGENDAS:

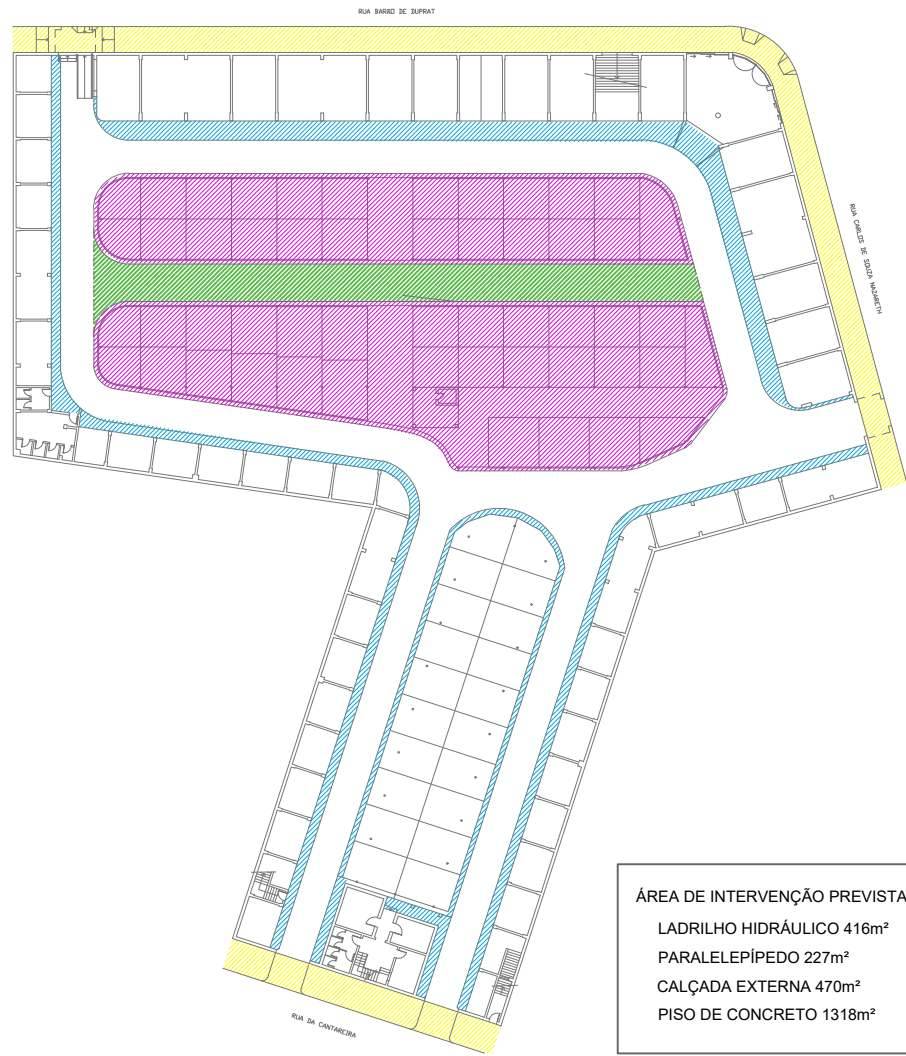
-  PORTÕES DE FECHAMENTO DOS BOXES: REFORMA PARA ADEQUAÇÃO À IT-11.
-  PORTÕES DAS ENTRADAS: SUBSTITUIÇÃO/ MODERNIZAÇÃO EM FUNÇÃO DAS NOVAS FACHADAS.
-  TELA PARA FACHADA A CONSTRUIR
-  REFORMA DAS ESQUADRIAS EXISTENTES.



PLANTA DE SITUAÇÃO



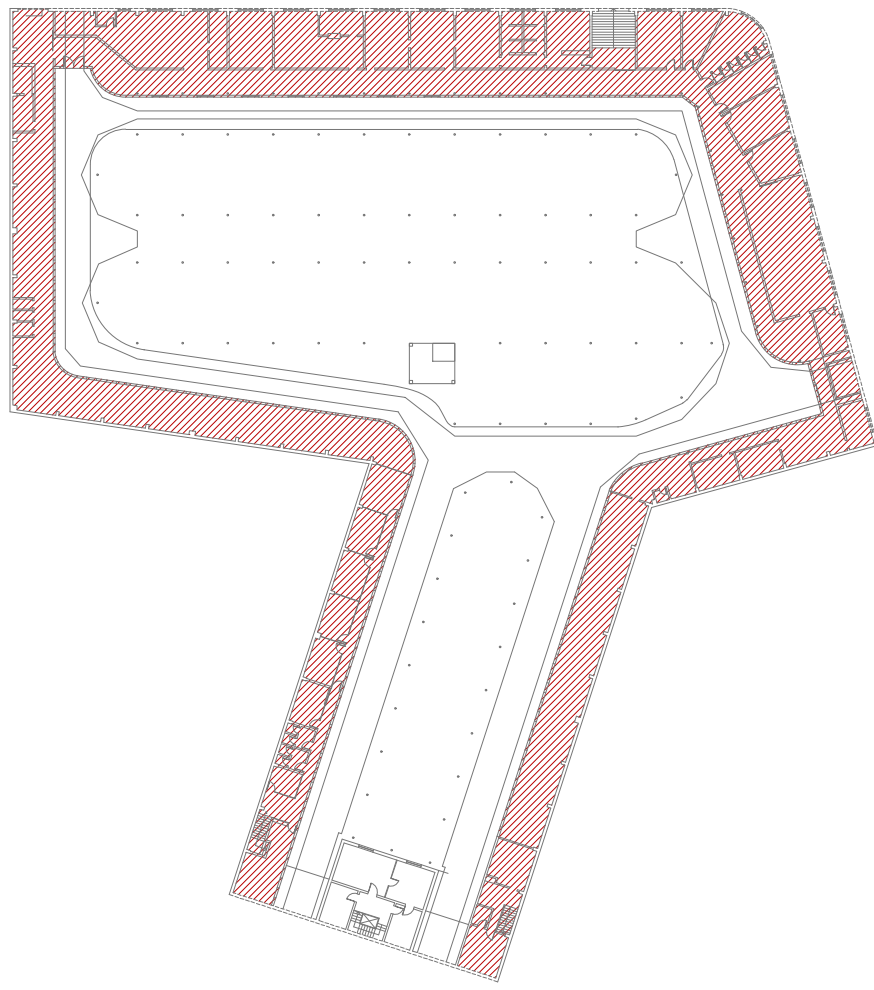
OBRA: MERCADO KINJO YAMATO		FOLHA: 6/15	
ENDEREÇO: RUA DA CANTAREIRA, 377			
ETAPA: ELEMENTOS ESSENCIAIS PARA ESTUDOS DE ENGENHARIA, ARQUITETURA E ANÁLISE DE CUSTOS			
ASSUNTO: ESQUADRIAS			
EMIÇÃO: JUNHO 2019	ESCALA: 1:500		
DESENHO: EFFECT ARQUITETURA			



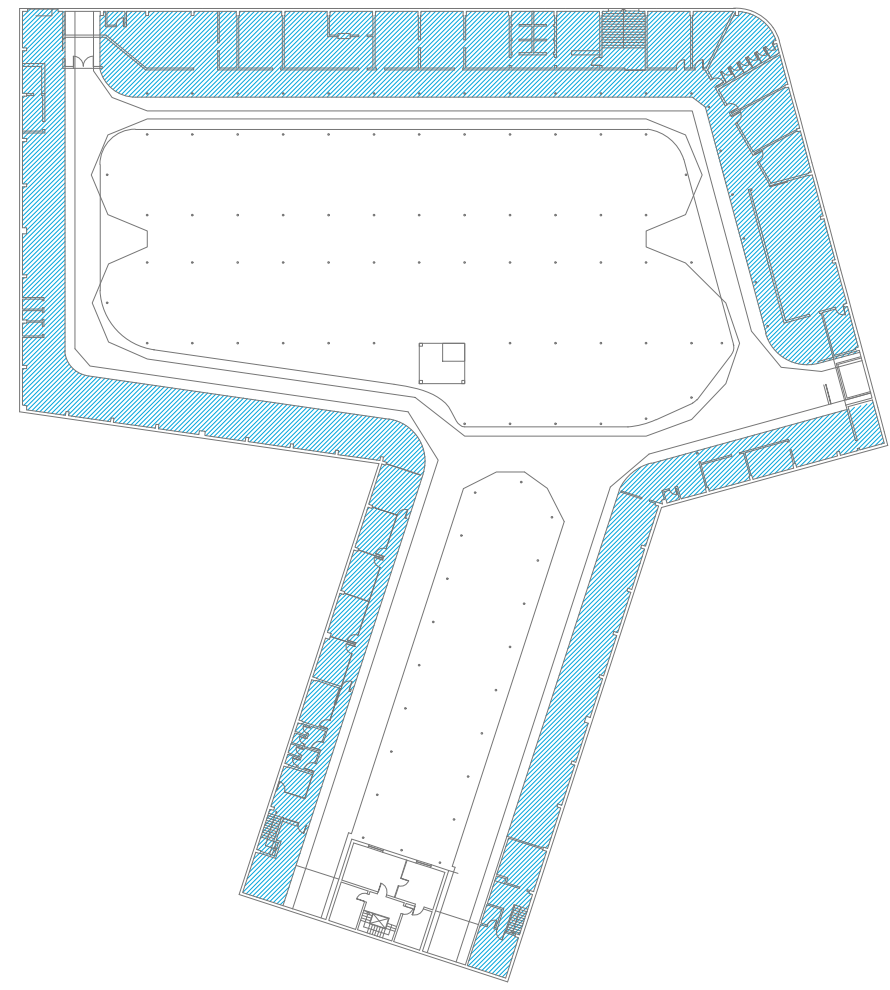
ÁREA DE INTERVENÇÃO PREVISTA
 LADRILHO HIDRÁULICO 416m²
 PARALELEPÍPEDO 227m²
 CALÇADA EXTERNA 470m²
 PISO DE CONCRETO 1318m²

PLANTA DO TÉRREO
 ESC. 1:750

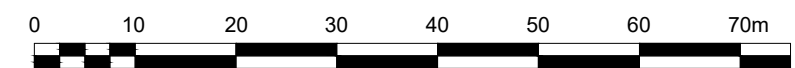
NOTA: PROJETO REFERENCIAL. QUAISQUER INTERVENÇÕES DEVERÃO OBSERVAR A LEGISLAÇÃO VIGENTE E SER APROVADAS PELOS ÓRGÃOS COMPETENTES.



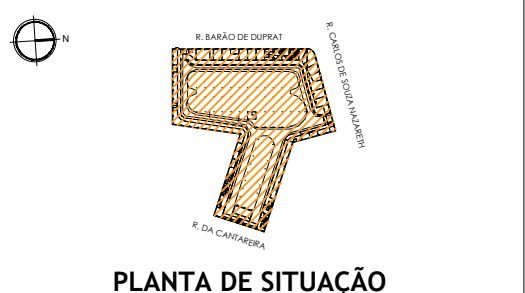
PLANTA DO MEZANINO - DEMOLIÇÃO DO PISO DE CIMENTO
 ESC. 1:750



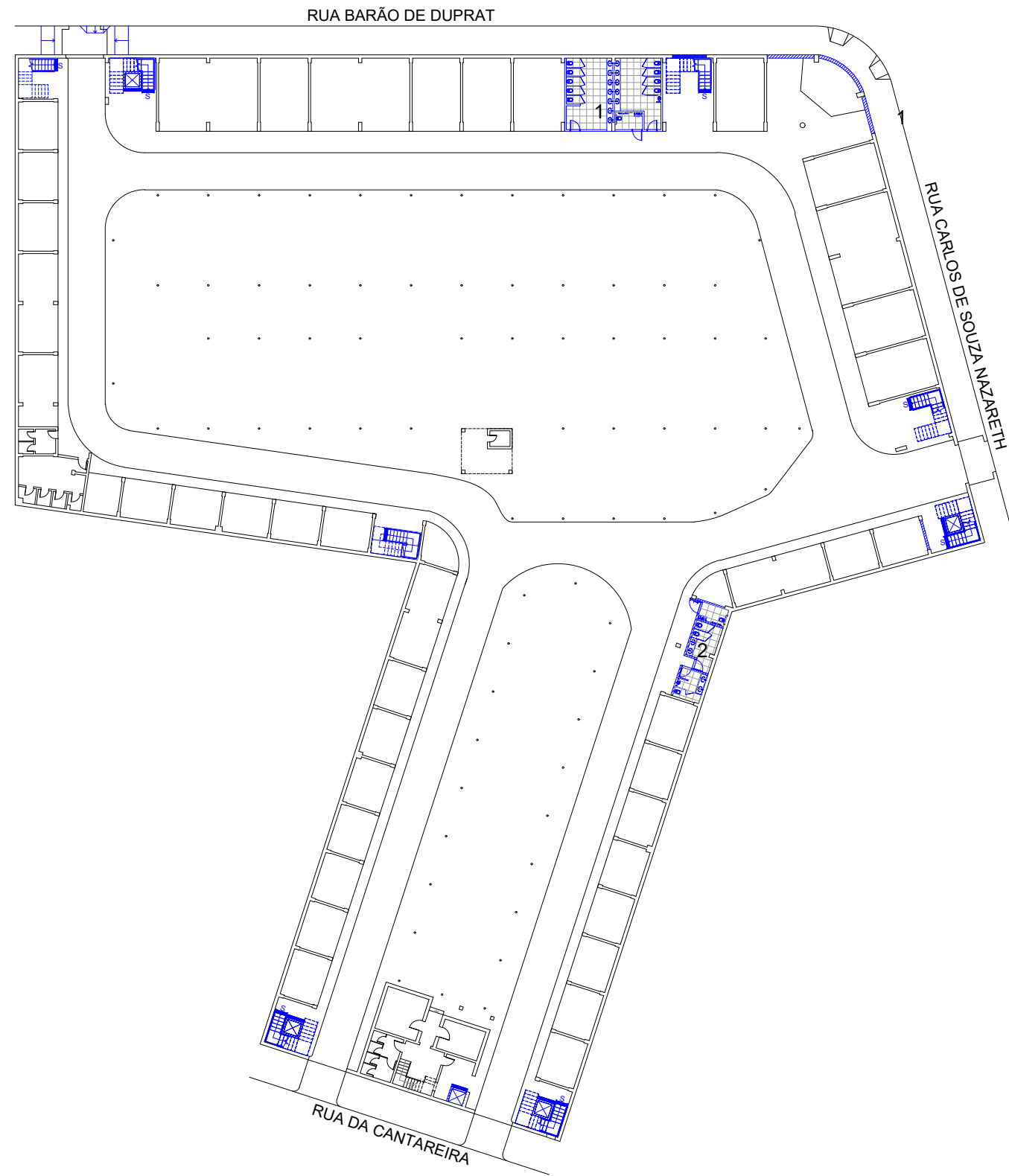
PLANTA DO MEZANINO - CONSTRUÇÃO CONTRAPISO
 ESC. 1:750



- LEGENDAS:**
- LADRILHO HIDRÁULICO: LIMPEZA, RESTAURAÇÃO DOS CANTOS, REJUNTES E TRECHOS QUEBRADOS, E SUBSTITUIÇÃO DAS PEÇAS FORA DO PADRÃO DE TONALIDADE.
 - REFORMA E RECOMPOSIÇÃO DAS CALÇADAS E ACESSIBILIDADE PARA TODO O ENTORNO DO MERCADO, CONTEMPLANDO AS DIRETRIZES DOS ÓRGÃOS DE TOMBAMENTO E LEGISLAÇÃO ATUAL PARA ACESSIBILIDADE UNIVERSAL E A CORREÇÃO DAS TRINÇAS E IRREGULARIDADES ENCONTRADAS;
 - PISO EM CONCRETO: LIMPEZA, RESTAURAÇÃO DOS CANTOS, JUNTAS E TRECHOS QUEBRADOS.
 - PISO EM CONCRETO: DEMOLIÇÃO E RECOMPOSIÇÃO DO PISO EM PARALELEPÍPEDO ORIGINAL.
 - DEMOLIÇÃO DO PISO DE CIMENTO DA ÁREA DO MEZANINO. ÁREA DE INTERVENÇÃO PREVISTA 1922m²
 - EXECUÇÃO DE CONTRAPISO DA ÁREA DO MEZANINO. ÁREA DE INTERVENÇÃO PREVISTA 1922m²

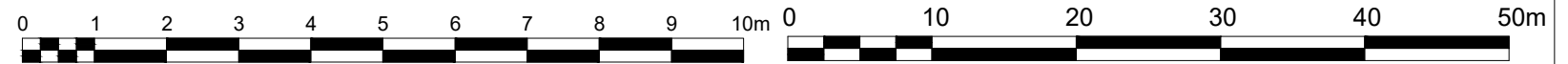


OBRA: MERCADO KINJO YAMATO		FOLHA: 7/15	
ENDEREÇO: RUA DA CANTAREIRA, 377			
ETAPA: ELEMENTOS ESSENCIAIS PARA ESTUDOS DE ENGENHARIA, ARQUITETURA E ANÁLISE DE CUSTOS			
ASSUNTO: PISOS INTERNOS, EXTERNOS E RODAPÉ			
EMIÇÃO: JUNHO 2019	ESCALA: 1:750		
DESENHO: EFFECT ARQUITETURA			

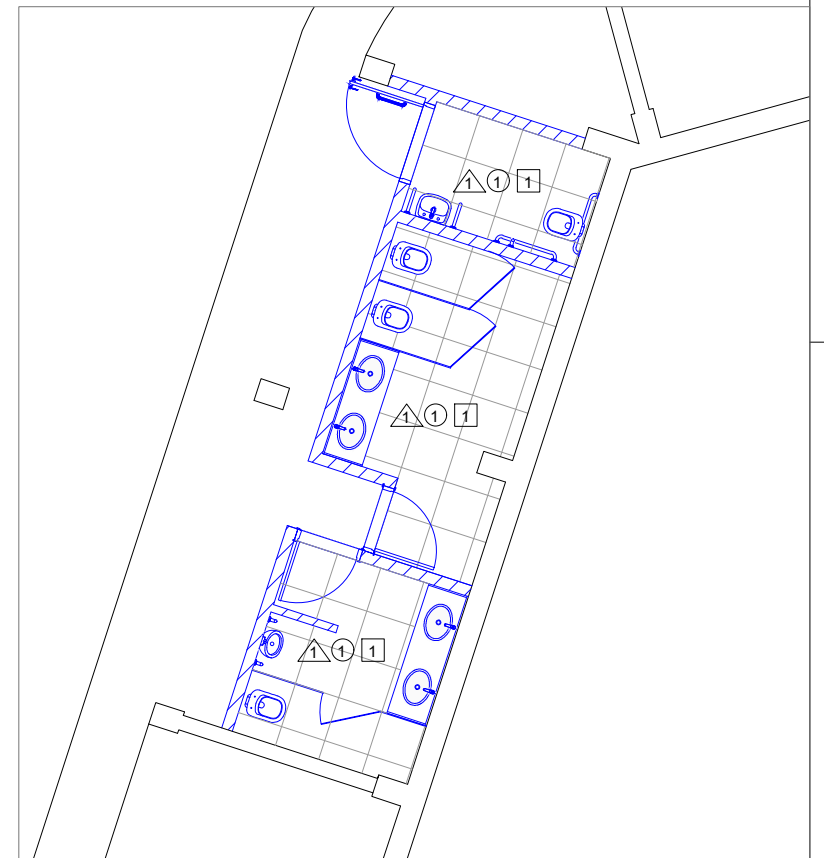


PLANTA DO TÉRREO - CONSTRUÇÃO
ESC. 1:500

NOTA: PROJETO REFERENCIAL. QUAISQUER INTERVENÇÕES DEVERÃO OBSERVAR A LEGISLAÇÃO VIGENTE E SER APROVADAS PELOS ÓRGÃOS COMPETENTES.



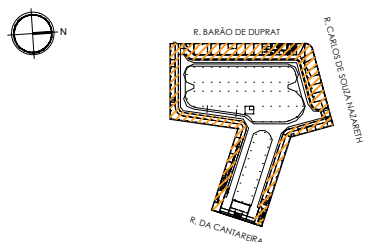
AMPLIAÇÃO DO WC 1
ESC. 1:100



AMPLIAÇÃO DO WC 2
ESC. 1:100

LEGENDAS:
— CONSTRUÇÃO. SOLUÇÕES PROPOSTAS MÍNIMAS NECESSÁRIAS EM FUNÇÃO DAS NORMAS.

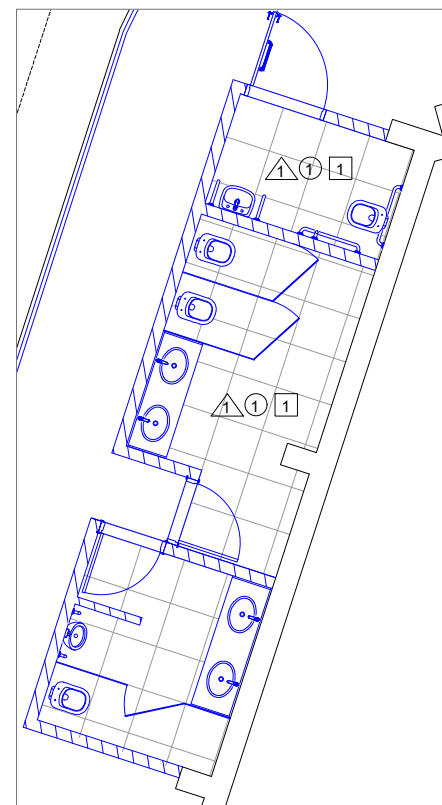
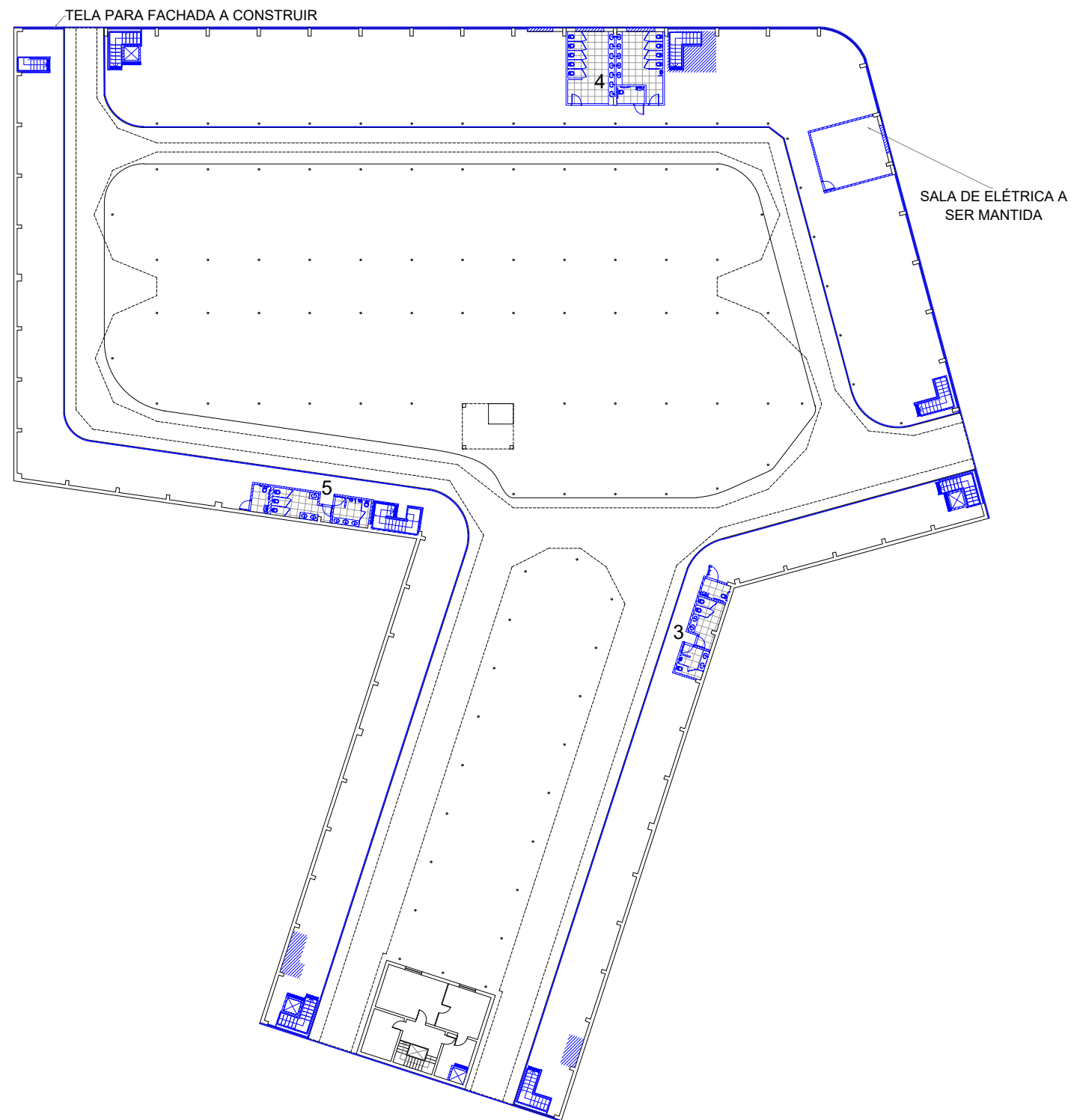
- LEGENDA DE ACABAMENTO:**
- AZULEJO DE PRIMEIRA QUALIDADE
 - FORRO DE GESSO
 - PISO CERÂMICO DE PRIMEIRA QUALIDADE PARA ALTO TRÁFEGO



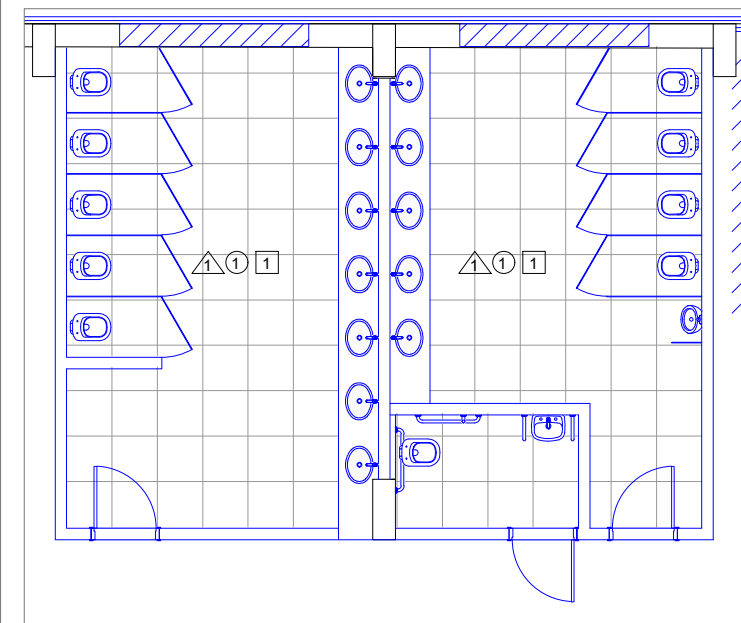
PLANTA DE SITUAÇÃO



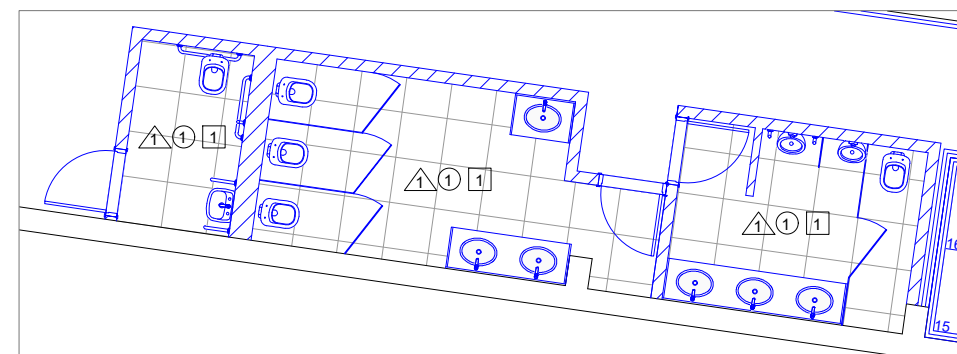
OBRA:	MERCADO KINJO YAMATO	
ENDEREÇO:	RUA DA CANTAREIRA, 377	
ETAPA:	ELEMENTOS ESSENCIAIS PARA ESTUDOS DE ENGENHARIA, ARQUITETURA E ANÁLISE DE CUSTOS	
ASSUNTO:	CONSTRUÇÃO PLANTA DO TÉRREO	
EMISSÃO:	JUNHO 2019	ESCALA: INDICADA
DESENHO:	EFFECT ARQUITETURA	FOLHA: 8/15



AMPLIAÇÃO DO WC 3
ESC. 1:100



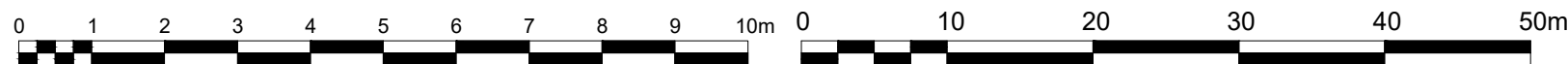
AMPLIAÇÃO DO WC 4
ESC. 1:100



AMPLIAÇÃO DO WC 5
ESC. 1:100

PLANTA DO MEZANINO - CONSTRUÇÃO
ESC. 1:500

NOTA: PROJETO REFERENCIAL. QUAISQUER INTERVENÇÕES DEVERÃO OBSERVAR A LEGISLAÇÃO VIGENTE E SER APROVADAS PELOS ÓRGÃOS COMPETENTES.



LEGENDAS:

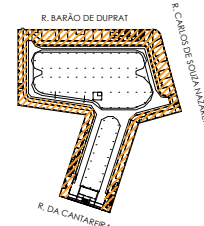
CONSTRUÇÃO

LEGENDA DE ACABAMENTO:

AZULEJO DE PRIMEIRA QUALIDADE

FORRO DE GESSO EM PLACAS

PISO CERÂMICO DE PRIMEIRA QUALIDADE PARA ALTO TRÁFEGO

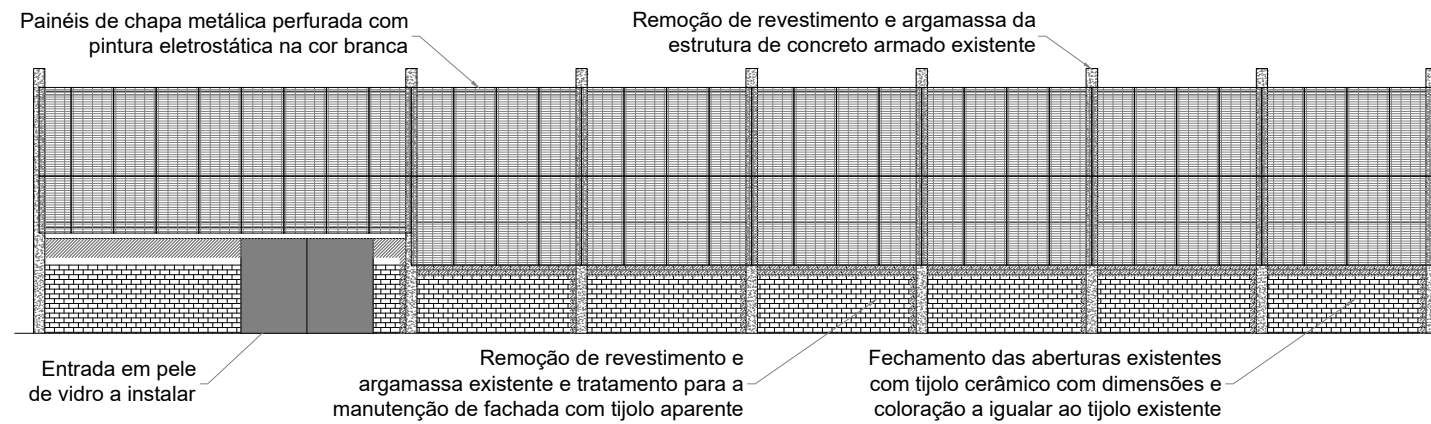


PLANTA DE SITUAÇÃO

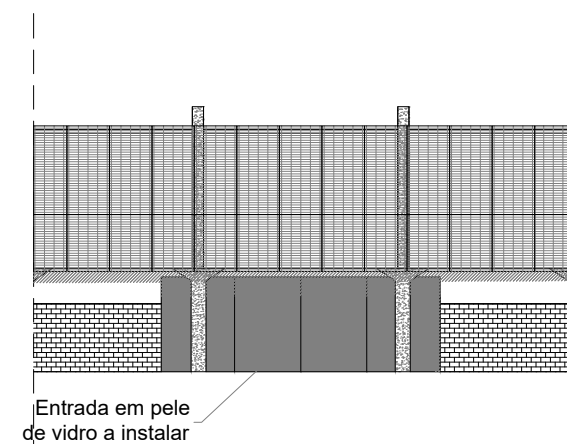


CIDADE DE SÃO PAULO

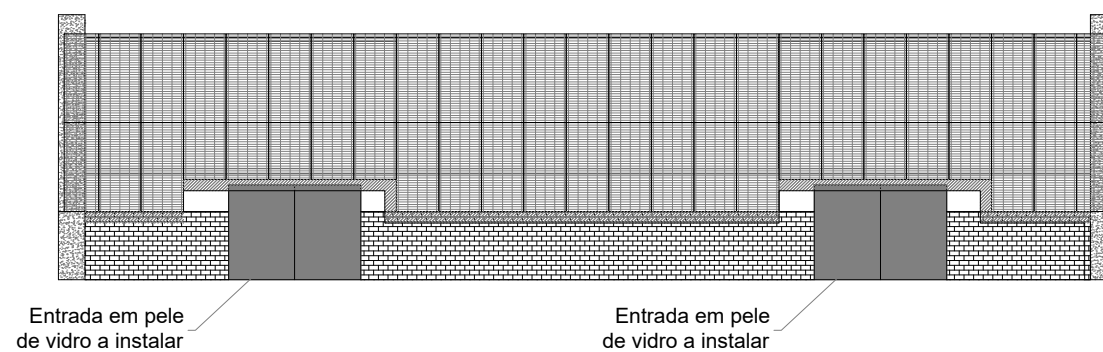
OBRA:	MERCADO KINJO YAMATO	
ENDEREÇO:	RUA DA CANTAREIRA, 377	
ETAPA:	ELEMENTOS ESSENCIAIS PARA ESTUDOS DE ENGENHARIA, ARQUITETURA E ANÁLISE DE CUSTOS	
ASSUNTO:	CONSTRUÇÃO PLANTA DO MEZANINO	
EMIÇÃO:	JUNHO 2019	ESCALA: 1:500 / 1:100
DESENHO:	EFFECT ARQUITETURA	FOLHA: 9/15



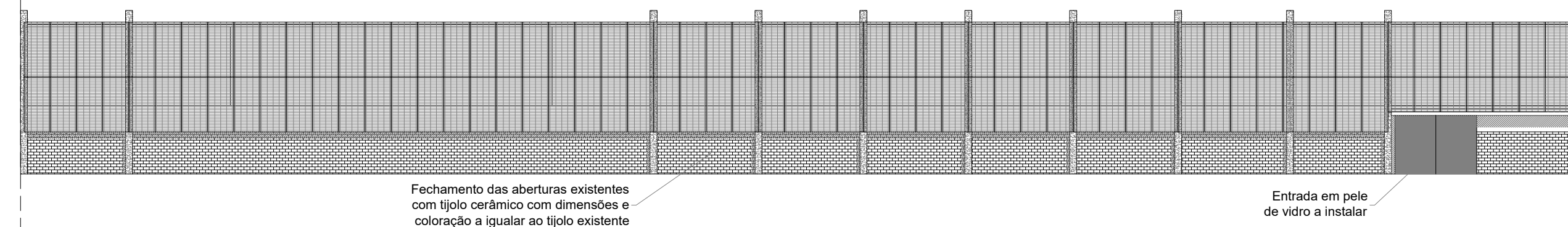
RUA CARLOS DE SOUZA NAZARÉ - PROPOSTA
ESC. 1:200



ESQUINA - PROPOSTA
ESC. 1:200

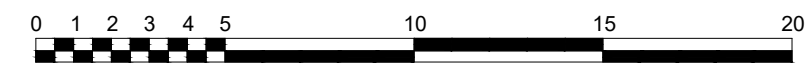


RUA DA CANTAREIRA - PROPOSTA
ESC. 1:200

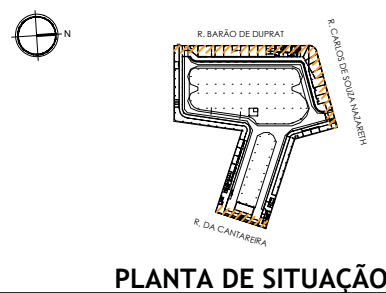


RUA BARÃO DE DUPRAT - PROPOSTA
ESC. 1:200

NOTA: PROJETO REFERENCIAL. QUAISQUER INTERVENÇÕES DEVERÃO OBSERVAR A LEGISLAÇÃO VIGENTE E SER APROVADAS PELOS ÓRGÃOS COMPETENTES.



ÁREA A DEMOLIR: 483m²
 ÁREA A PREENCHER/REGULARIZAR: 233m²
 ÁREA A REMOVER REVESTIMENTO E ARGAMASSA EXISTENTE: 203m²
 ÁREA DE PAINÉIS DE CHAPA METÁLICA A INSTALAR: 643m²
 ÁREA DE ENTRADA EM PELE DE VIDRO A INSTALAR: 97,3m²

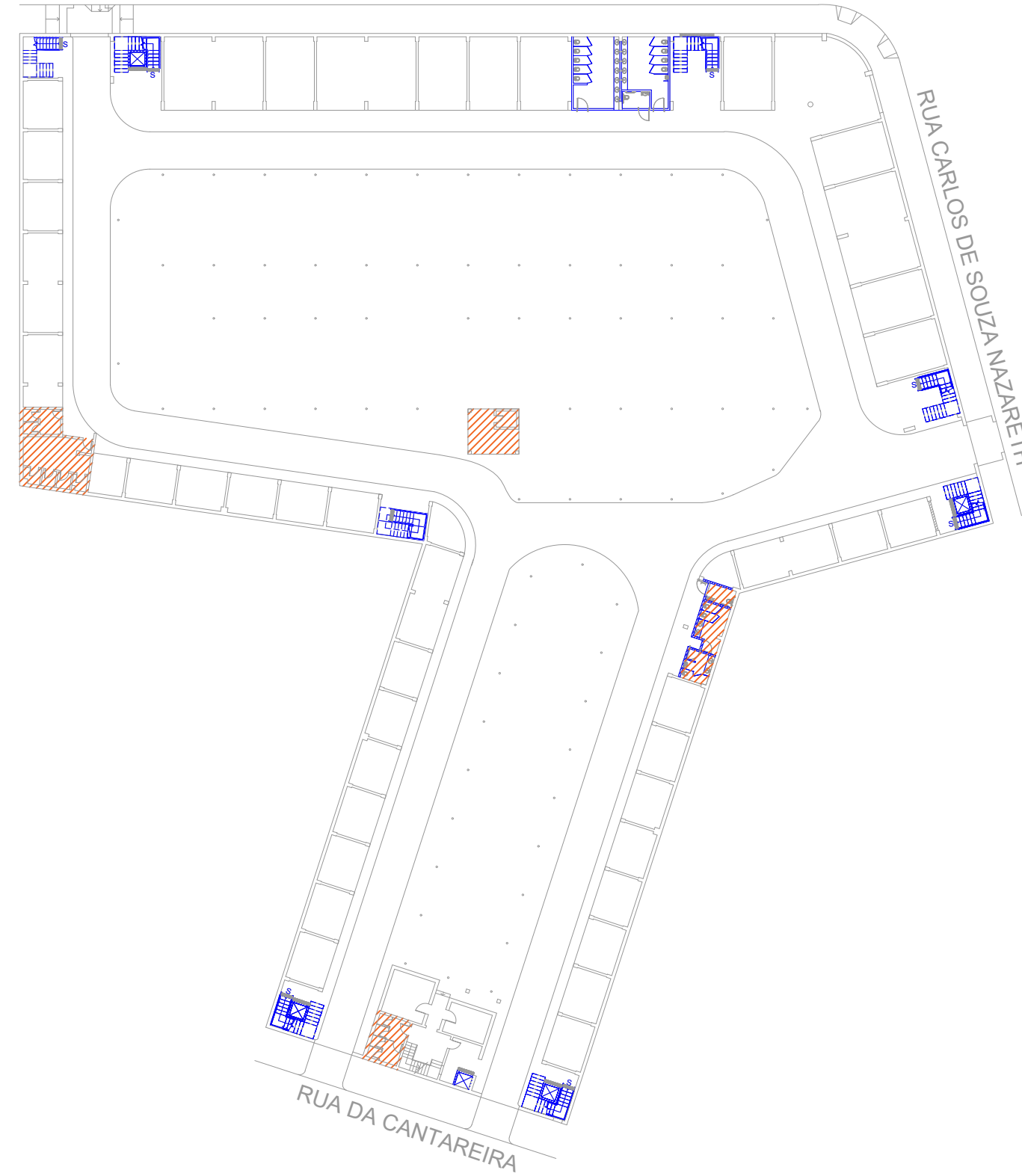


OBRA:	MERCADO KINJO YAMATO	
ENDEREÇO:	RUA DA CANTAREIRA, 377	
ETAPA:	ELEMENTOS ESSENCIAIS PARA ESTUDOS DE ENGENHARIA, ARQUITETURA E ANÁLISE DE CUSTOS	
ASSUNTO:	FACHADA PROPOSTA ELEVÇÕES	
EMISSÃO:	JUNHO 2019	ESCALA: 1:200
DESENHO:	EFFECT ARQUITETURA	FOLHA: 10/15

RUA BARÃO DE DUPRAT

RUA CARLOS DE SOUZA NAZARETH

RUA DA CANTAREIRA



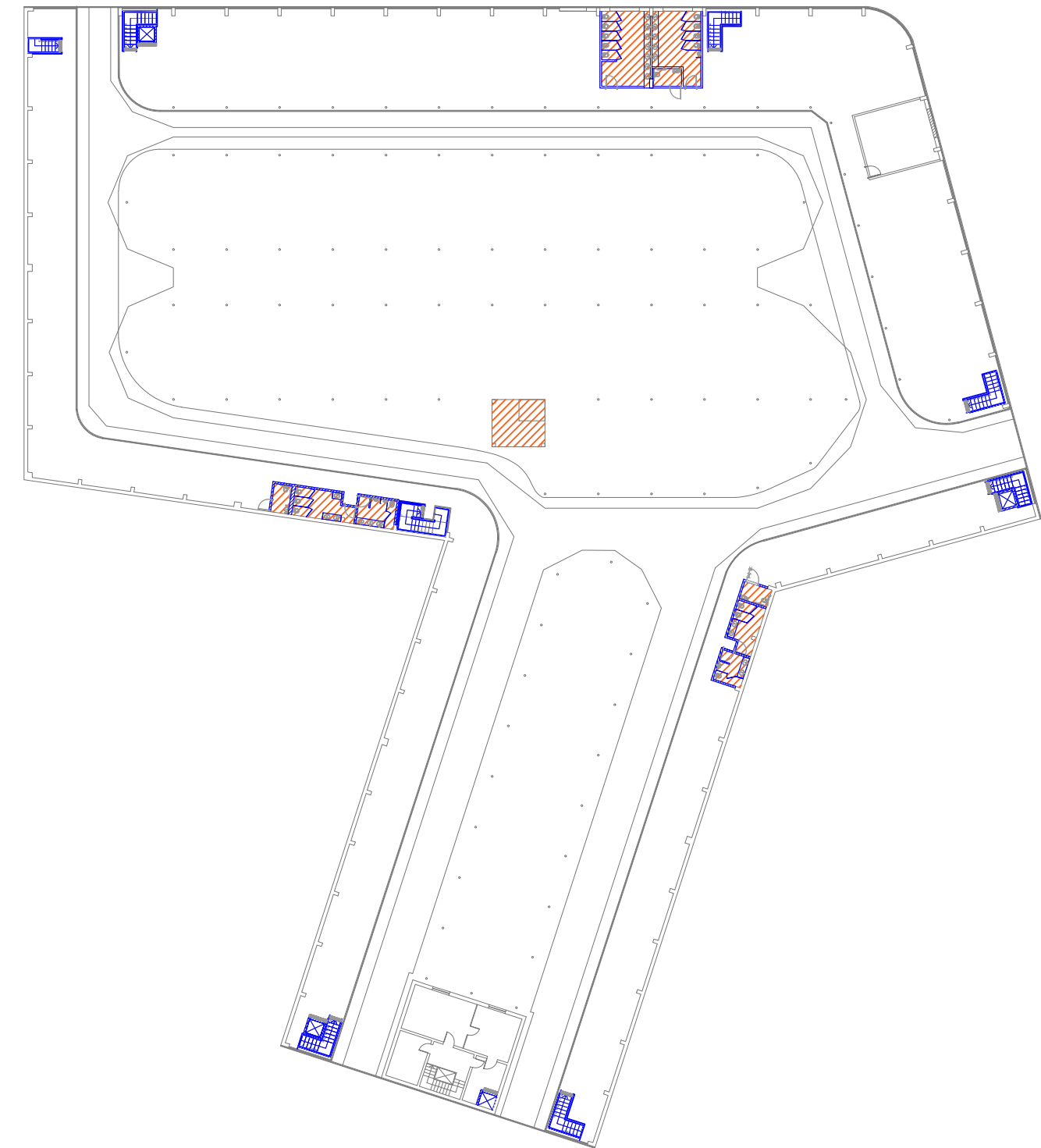
PLANTA DO TÉRREO

ESC. 1:500



NOTA: PROJETO REFERENCIAL. QUAISQUER INTERVENÇÕES DEVERÃO OBSERVAR A LEGISLAÇÃO VIGENTE E SER APROVADAS PELOS ÓRGÃOS COMPETENTES.

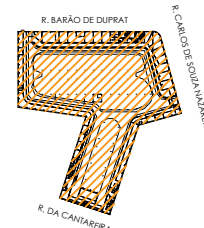
PLANTA DO MEZANINO

ESC. 1:500



LEGENDAS:

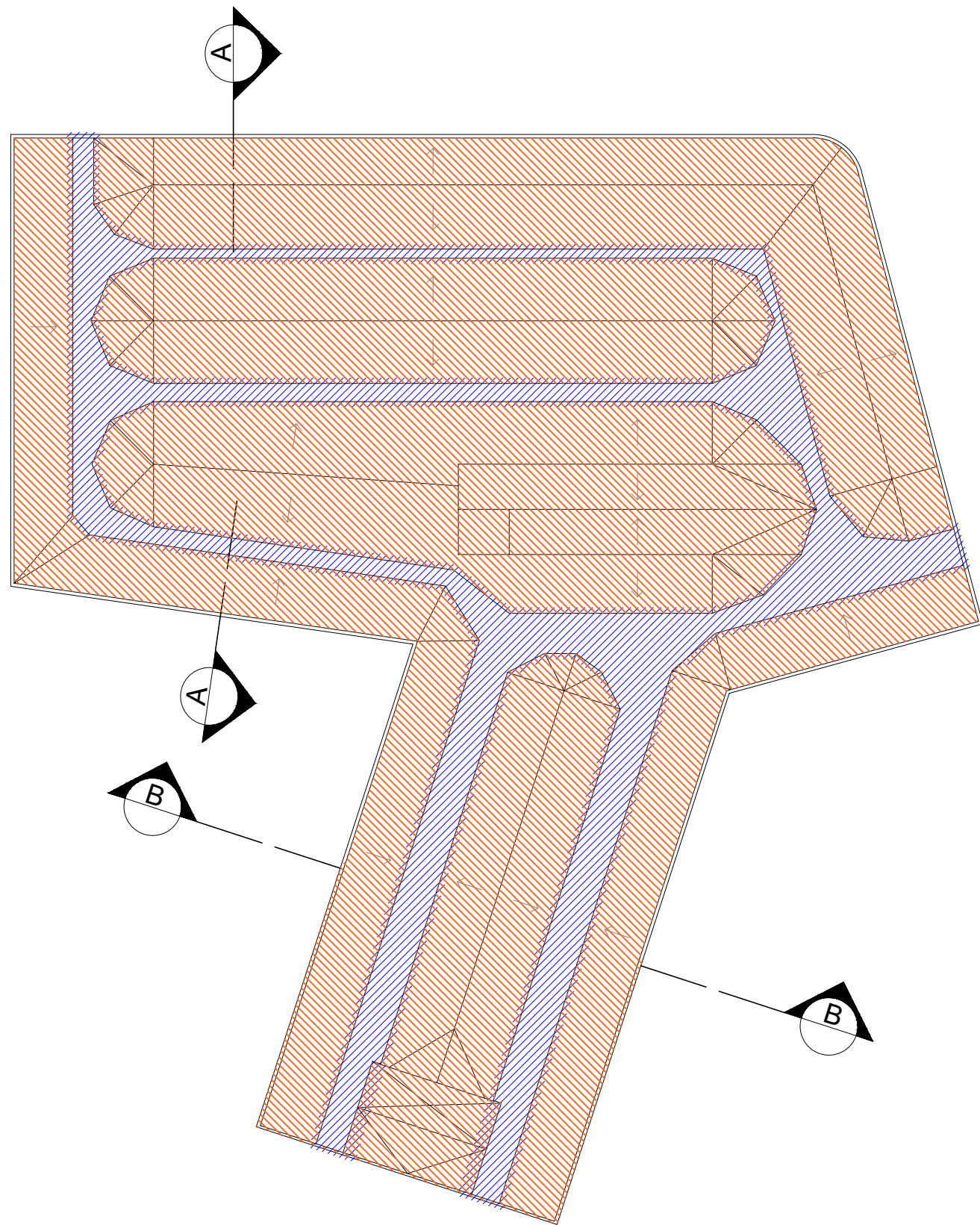
-  IMPERMEABILIZAÇÃO DAS ÁREAS MOLHADAS E DA ESTRUTURA INTERNA DA CAIXA D'ÁGUA
ÁREA DE INTERVENÇÃO PREVISTA: 88m²
-  CONSTRUÇÃO.



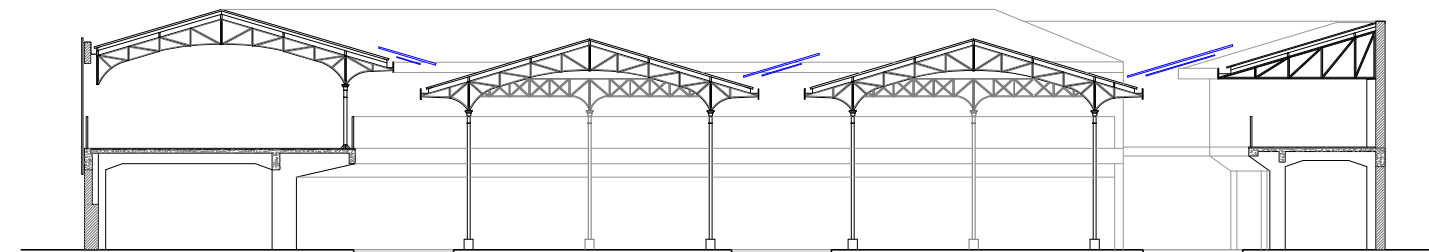
PLANTA DE SITUAÇÃO



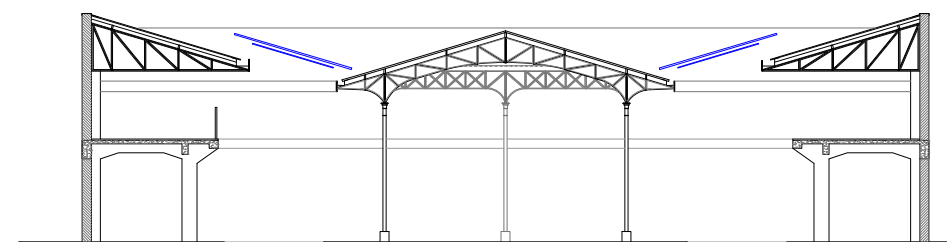
OBRA: MERCADO KINJO YAMATO		FOLHA: 11/15	
ENDEREÇO: RUA DA CANTAREIRA, 377			
ETAPA: ELEMENTOS ESSENCIAIS PARA ESTUDOS DE ENGENHARIA, ARQUITETURA E ANÁLISE DE CUSTOS			
ASSUNTO: IMPERMEABILIZAÇÃO			
EMIÇÃO: JUNHO 2019	ESCALA: 1:500		
DESENHO: EFFECT ARQUITETURA			



PLANTA COBERTURA
ESC. 1:500



CORTE A-A
ESC. 1:250



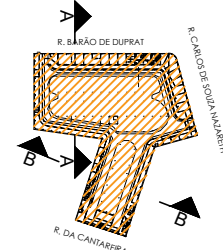
CORTE B-B
ESC. 1:250



NOTA: PROJETO REFERENCIAL. QUAISQUER INTERVENÇÕES DEVERÃO OBSERVAR A LEGISLAÇÃO VIGENTE E SEREM APROVADAS PELOS ÓRGÃOS COMPETENTES.

LEGENDAS:

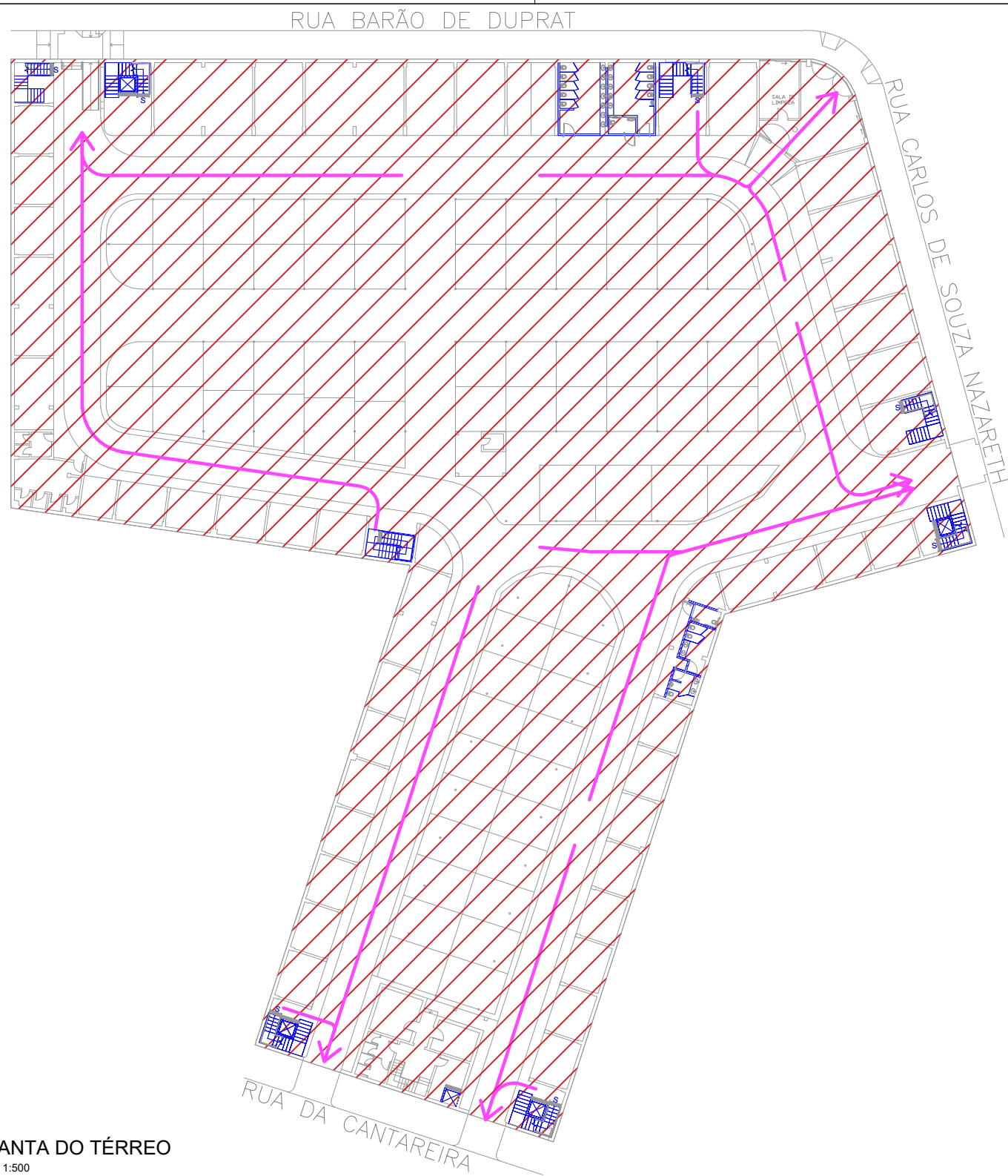
- CONSTRUÇÃO DE COBERTURA EM TELHA METÁLICA SANDUÍCHE BRANCA RETROILUMINADA
ÁREA DE INTERVENÇÃO PREVISTA: 1207m²
- IMPLANTAÇÃO DO SISTEMA DE PROTEÇÃO E DESCARGAS ATMOSFÉRICAS.



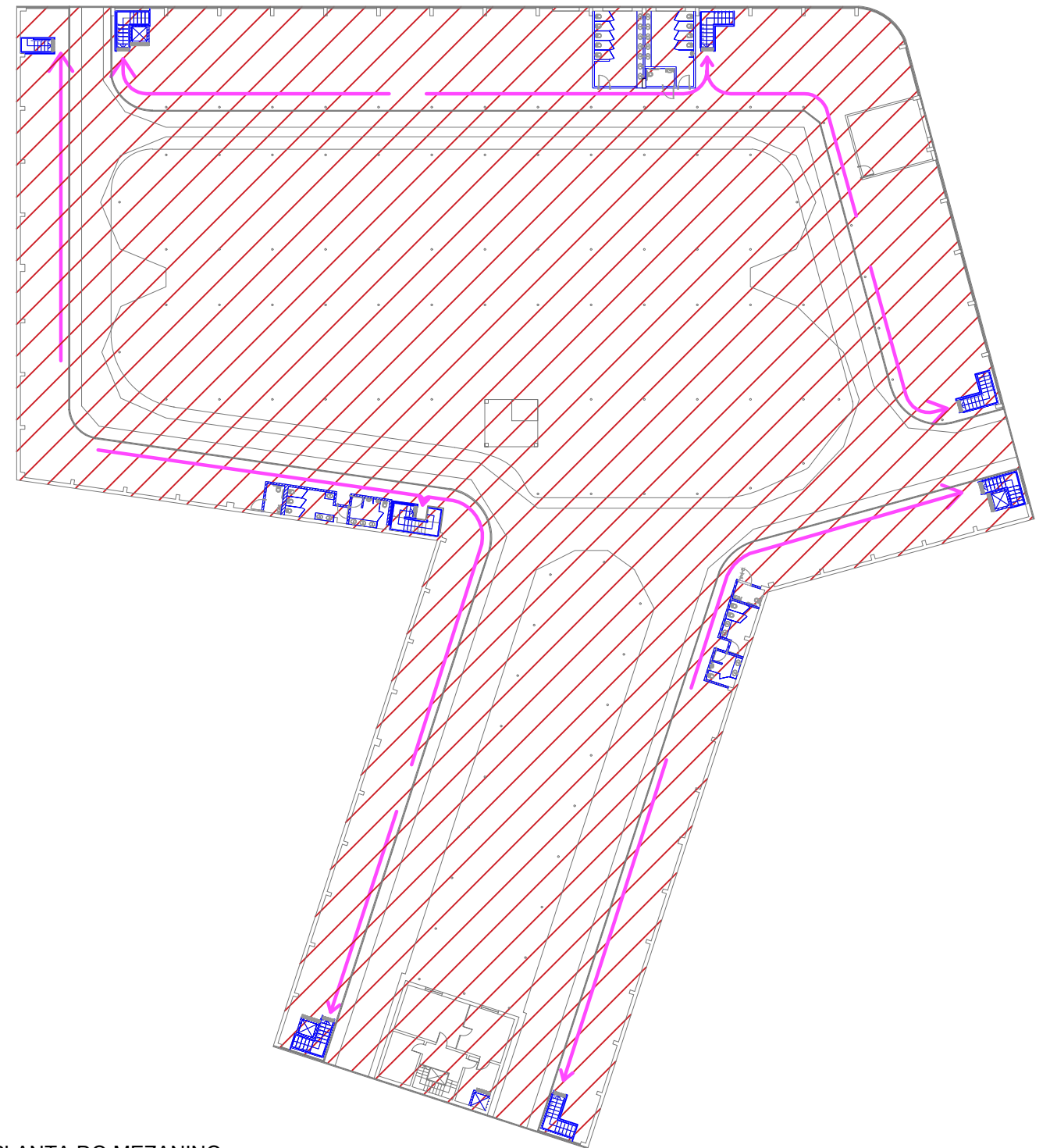
PLANTA DE SITUAÇÃO



OBRA: MERCADO KINJO YAMATO		FOLHA: 12/15
ENDEREÇO: RUA DA CANTAREIRA, 377		
ETAPA: ELEMENTOS ESSENCIAIS PARA ESTUDOS DE ENGENHARIA, ARQUITETURA E ANÁLISE DE CUSTOS		
ASSUNTO: COBERTURA		
EMIÇÃO: JUNHO 2019	ESCALA: INDICADA	FOLHA: 12/15
DESENHO: EFFECT ARQUITETURA		



PLANTA DO TÉRREO
ESC. 1:500



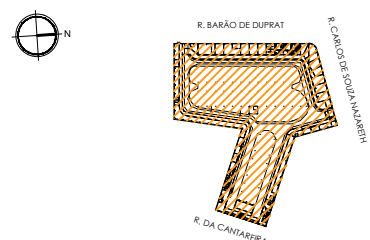
PLANTA DO MEZANINO
ESC. 1:500

NOTA: PROJETO REFERENCIAL. QUAISQUER INTERVENÇÕES DEVERÃO OBSERVAR A LEGISLAÇÃO VIGENTE E SEREM APROVADAS PELOS ÓRGÃOS COMPETENTES.



LEGENDAS:

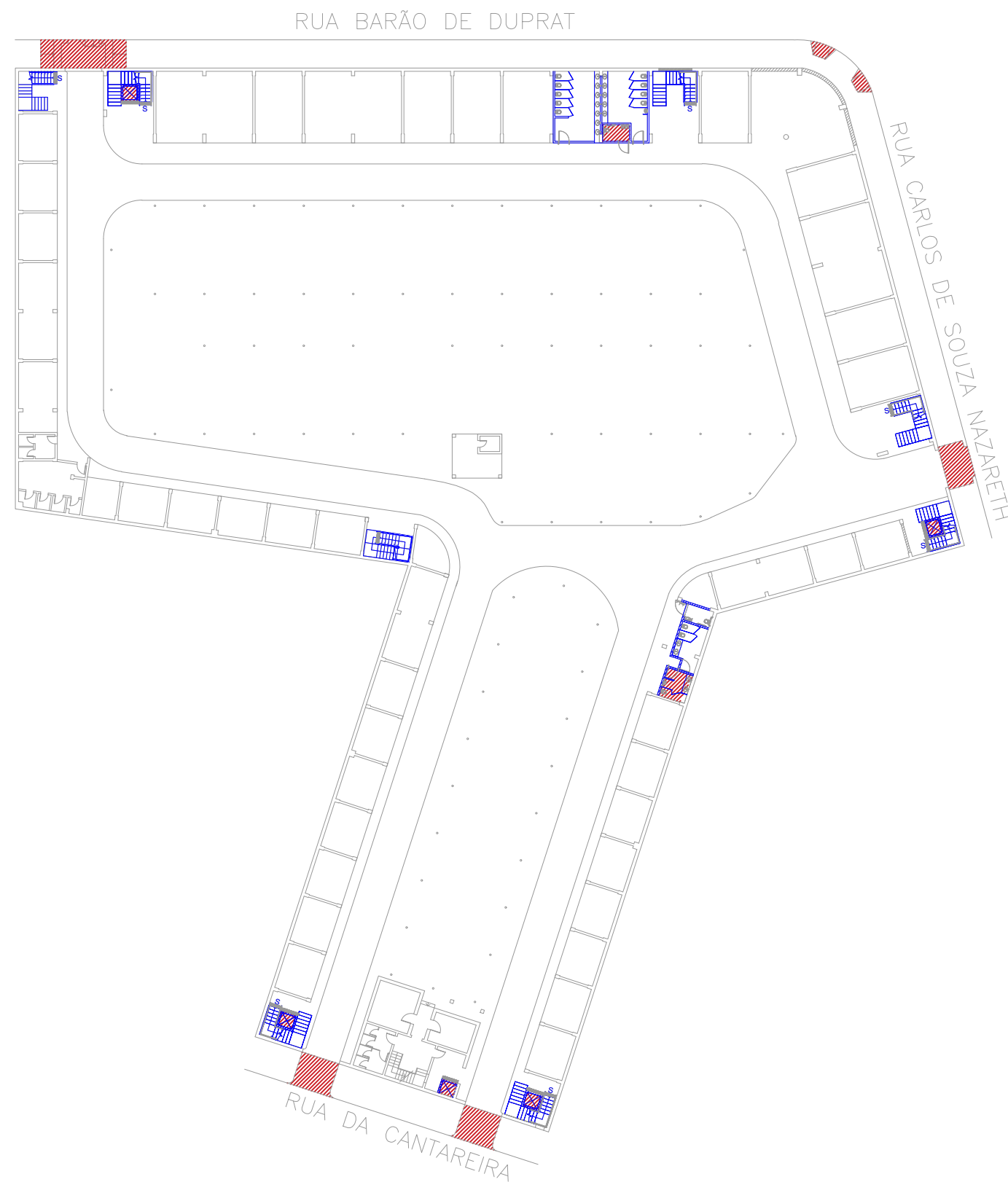
- EXTINTORES: REVISÃO DA LOCALIZAÇÃO E SINALIZAÇÃO DOS EXTINTORES DE INCÊNDIO.
- HIDRANTES: INSTALAÇÃO DE HIDRANTES OU MANGOTINHOS, DE ACORDO COM AS EXIGÊNCIAS LEGAIS.
- SAÍDA DE EMERGÊNCIA: AMPLIAÇÃO DA LARGURA DO CORREDOR DO MEZANINO; SUBSTITUIÇÃO DOS MODELOS DE PORTA EM ROTA DE FUGA; AUMENTO DO NÚMERO DE ESCADAS PARA QUE O MERCADO PASSE A ATENDER ÀS EXIGÊNCIAS LEGAIS REFERENTES AO ABANDONO DA EDIFICAÇÃO EM CASO DE INCÊNDIO OU OUTROS SINISTROS.
- DEMAIS MEDIDAS DE SEGURANÇA: ELABORAÇÃO DE PROJETO DE PREVENÇÃO E COMBATE A INCÊNDIO; INSTALAÇÃO DOS ITENS NECESSÁRIOS AO PLENO FUNCIONAMENTO E SEGURANÇA DOS USUÁRIOS; E APROVAÇÃO DE ALVARÁ DE FUNCIONAMENTO NO CORPO DE BOMBEIROS EM CARÁTER DE URGÊNCIA
- ROTA DE FUGA
- CONSTRUÇÃO



PLANTA DE SITUAÇÃO



OBRA: MERCADO KINJO YAMATO		FOLHA: 13/15	
ENDEREÇO: RUA DA CANTAREIRA, 377			
ETAPA: ELEMENTOS ESSENCIAIS PARA ESTUDOS DE ENGENHARIA, ARQUITETURA E ANÁLISE DE CUSTOS			
ASSUNTO: INSTALAÇÕES PREDIAIS DE PREVENÇÃO E COMBATE A INCÊNDIO			
EMISSION: JUNHO 2019	ESCALA: 1:500		
DESENHO: EFFECT ARQUITETURA			



PLANTA DO TÉRREO

ESC. 1:500

NOTA: PROJETO REFERENCIAL. QUAISQUER INTERVENÇÕES DEVERÃO OBSERVAR A LEGISLAÇÃO VIGENTE E SER APROVADAS PELOS ÓRGÃOS COMPETENTES.

PLANTA DO MEZANINO

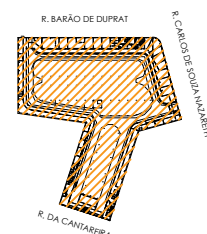
ESC. 1:500



LEGENDAS:

- IMPLANTAÇÃO DE RAMPAS ENTRE AS ÁREAS DE CIRCULAÇÃO E A RUA INTERNA, DE MANEIRA A ATENDER AOS REQUISITOS MÍNIMOS PREVISTO EM LEGISLAÇÃO PARA MOBILIDADE DE PESSOAS COM RESTRIÇÃO DE MOBILIDADE; ADEQUAÇÃO DAS RAMPAS DE ACESSO EXISTENTES NAS CALÇADAS EXTERNAS AO INTERIOR DO MERCADO, DE MANEIRA A ATENDER AOS REQUISITOS MÍNIMOS PREVISTO EM LEGISLAÇÃO PARA MOBILIDADE DE PESSOAS COM RESTRIÇÃO DE MOBILIDADE;
- INSTALAÇÃO DE ELEVADORES PARA ACESSO DE PESSOAS COM RESTRIÇÃO DE MOBILIDADE AO MEZANINO; INSTALAÇÃO DE BANHEIROS ACESSÍVEIS NO MEZANINO; E ADEQUAÇÃO DOS BANHEIROS ACESSÍVEIS EXISTENTES ÀS NORMAS DA LEGISLAÇÃO EM VIGOR.

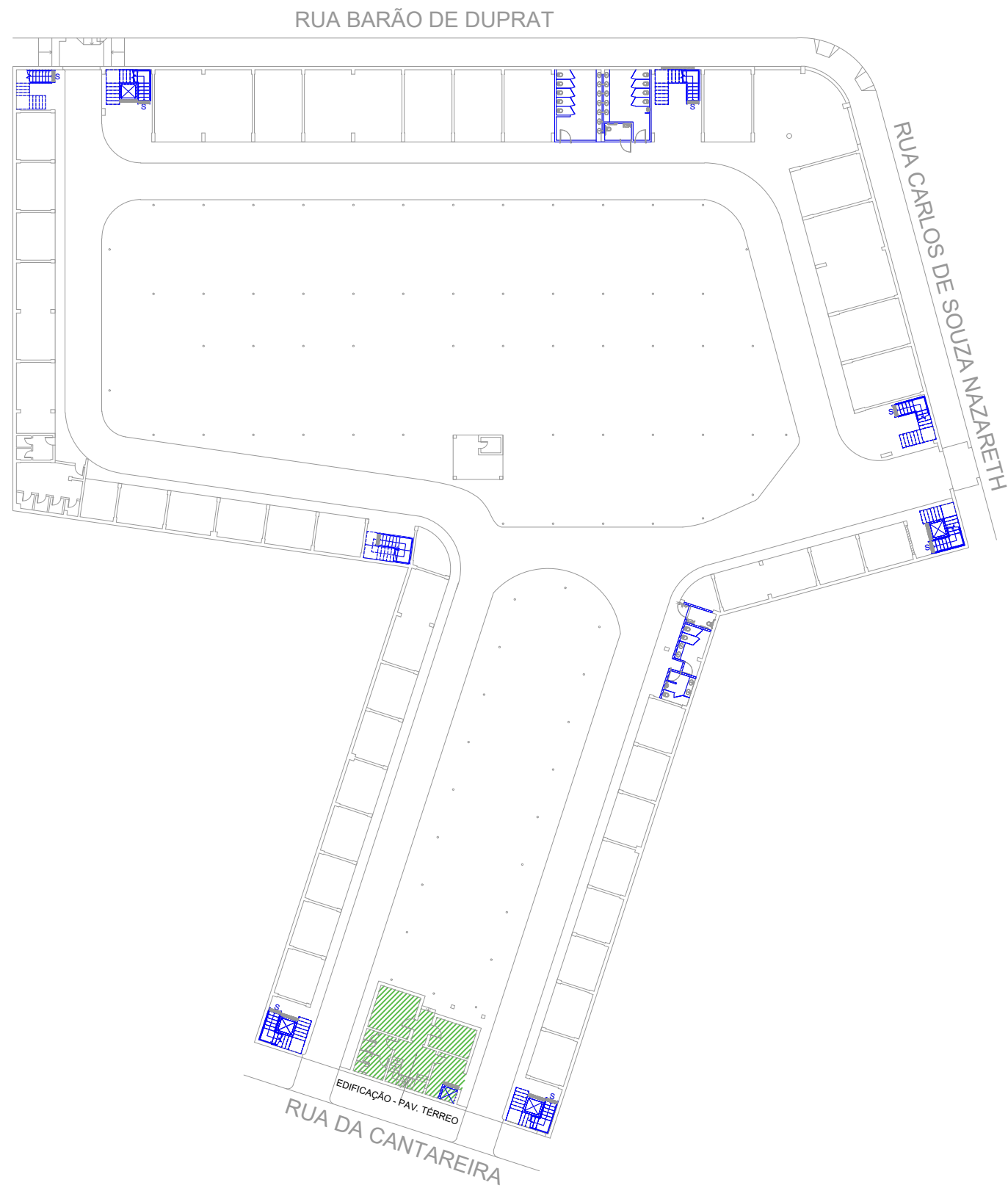
CONSTRUÇÃO.



PLANTA DE SITUAÇÃO



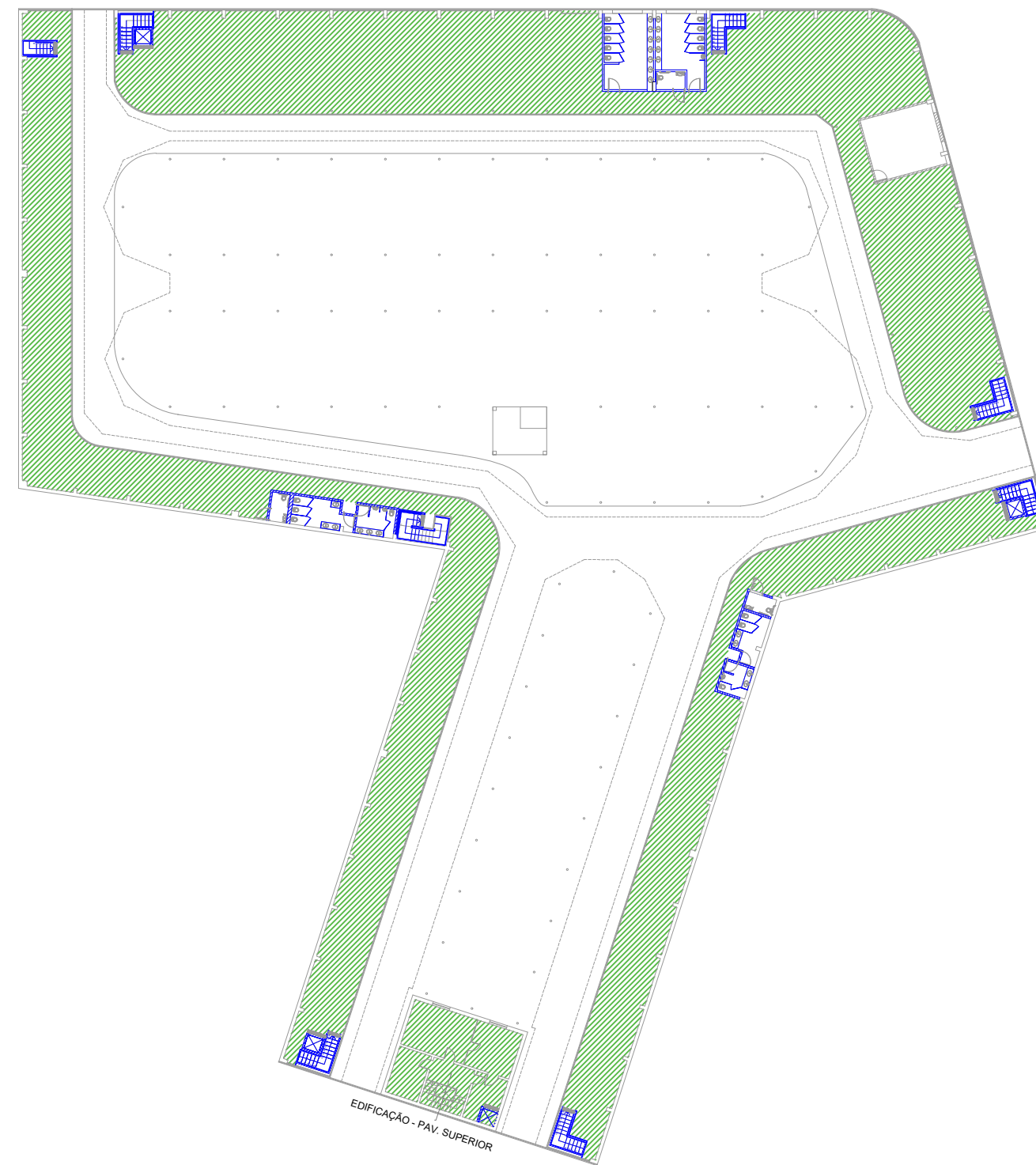
OBRA: MERCADO KINJO YAMATO		FOLHA: 14/15
ENDEREÇO: RUA DA CANTAREIRA, 377		
ETAPA: ELEMENTOS ESSENCIAIS PARA ESTUDOS DE ENGENHARIA, ARQUITETURA E ANÁLISE DE CUSTOS		
ASSUNTO: ADEQUAÇÃO DE ACESSIBILIDADE		
EMISSÃO: JUNHO 2019	ESCALA: 1:500	
DESENHO: EFFECT ARQUITETURA		



PLANTA DO TÉRREO

ESC. 1:500

NOTA: PROJETO REFERENCIAL. QUAISQUER INTERVENÇÕES DEVERÃO OBSERVAR A LEGISLAÇÃO VIGENTE E SEREM APROVADAS PELOS ÓRGÃOS COMPETENTES.



PLANTA DO MEZANINO

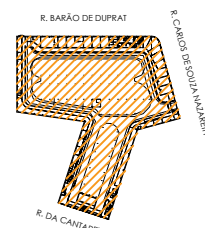
ESC. 1:500



LEGENDAS:

- ÁREA COM BAIXA OU NENHUMA EXPLORAÇÃO COMERCIAL MERCADO KINJO YAMATO
- ÁREA SUBUTILIZADA PREVISTA DO TÉRREO - EDIFICAÇÃO - 66,89m²
- ÁREA SUBUTILIZADA PREVISTA DO PAVIMENTO SUPERIOR - EDIFICAÇÃO - 75,59m²
- ÁREA SUBUTILIZADA PREVISTA DO MEZANINO - 1.386,70m²

CONSTRUÇÃO.



PLANTA DE SITUAÇÃO



OBRA:	MERCADO KINJO YAMATO	
ENDEREÇO:	RUA DA CANTAREIRA, 377	
ETAPA:	ELEMENTOS ESSENCIAIS PARA ESTUDOS DE ENGENHARIA, ARQUITETURA E ANÁLISE DE CUSTOS	
ASSUNTO:	ÁREAS COM BAIXA OU NENHUMA EXPLORAÇÃO COMERCIAL PLANTA DO MEZANINO E TÉRREO	
EMISSÃO:	JUNHO 2019	ESCALA: 1:500
DESENHO:	EFFECT ARQUITETURA	FOLHA: 15/15



Equipe

Effect Arquitetura e Gerenciamento de Projetos Ltda.

Pesquisa

Arqtº Celso Grion

Engº Gustavo Zinn

Arqtª Milena Arantes

Vistorias Técnicas

Arqtº Celso Grion Maleronka

Arqtº Érick Tonin

Engº Gustavo Zinn

Arqtª Milena Arantes

Colaboração

Beatriz Mitsumi

Engº Bruno Germano

Responsáveis Técnicos

Arqtº Celso Grion

Arqtº Érick Tonin

Engº Gustavo Zinn

Arqtª Milena Arantes



Prefeitura do Município de São Paulo

Secretaria do Governo Municipal
Ed. Matarazzo - Viaduto do Chá, 15
Telefone: (11) 3113-8000