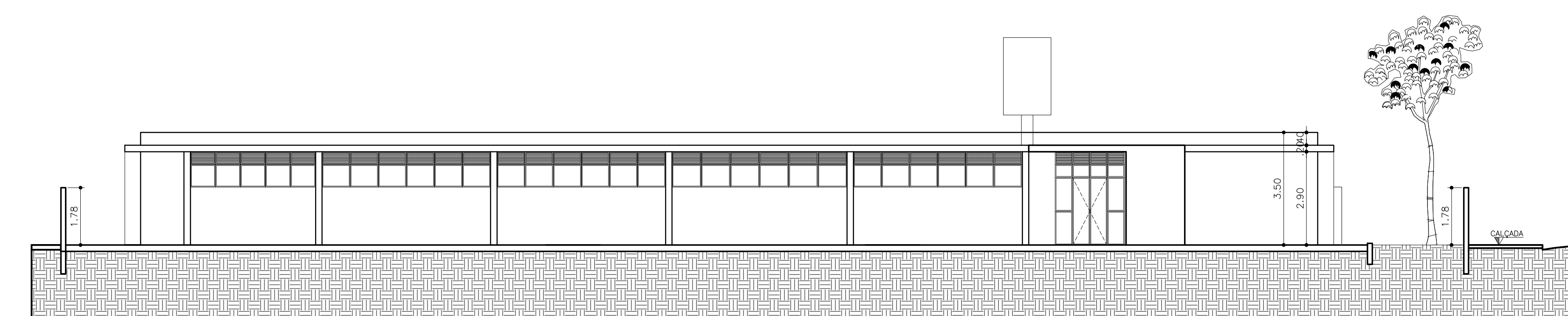
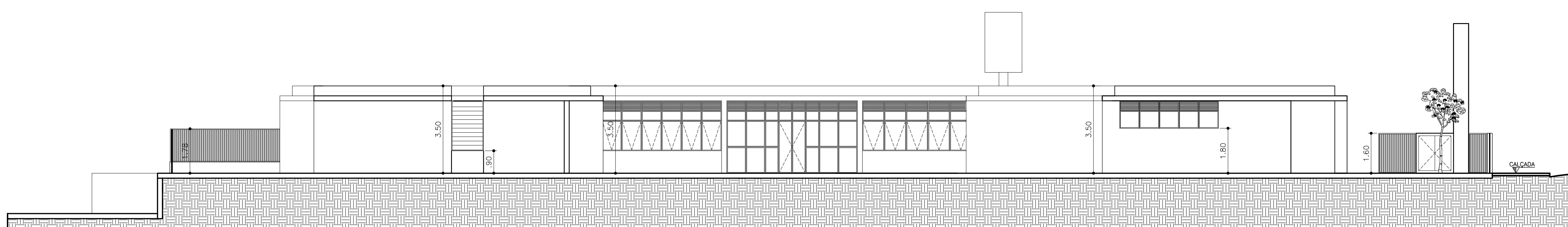


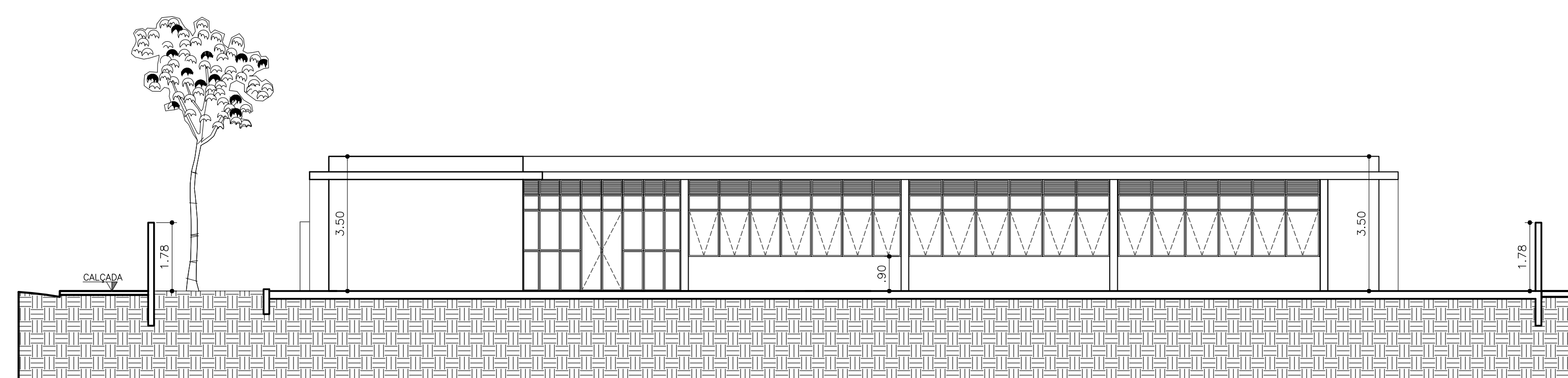
ELEVAÇÃO 01
UBS VILA JACUÍ
ESCALA: 1:100



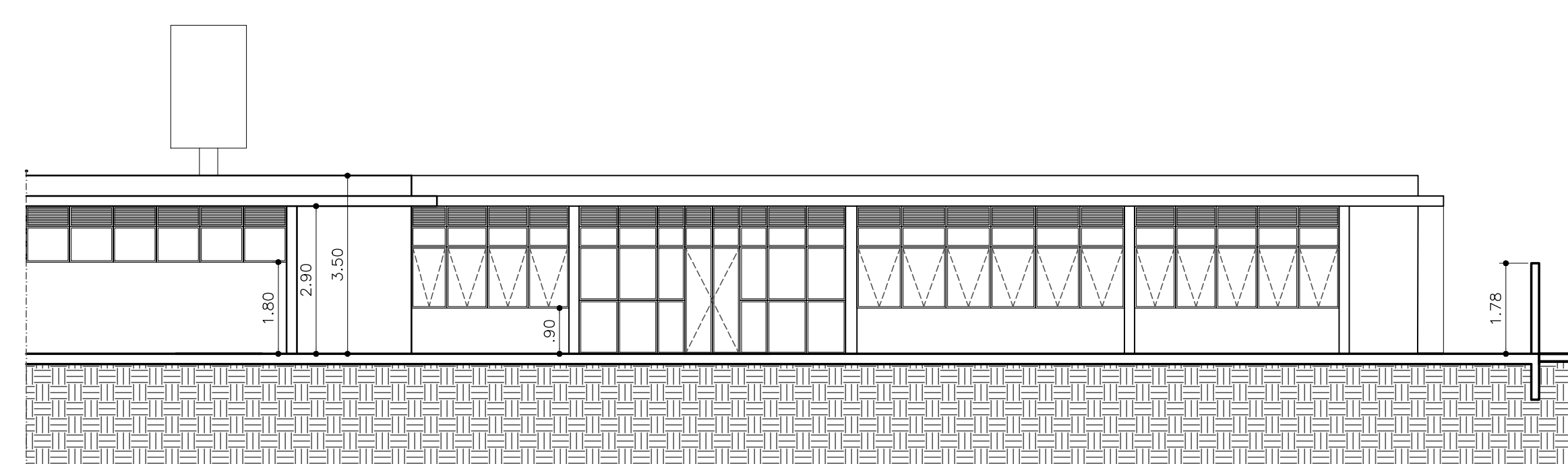
ELEVAÇÃO 02
UBS VILA JACUÍ
ESCALA: 1:100



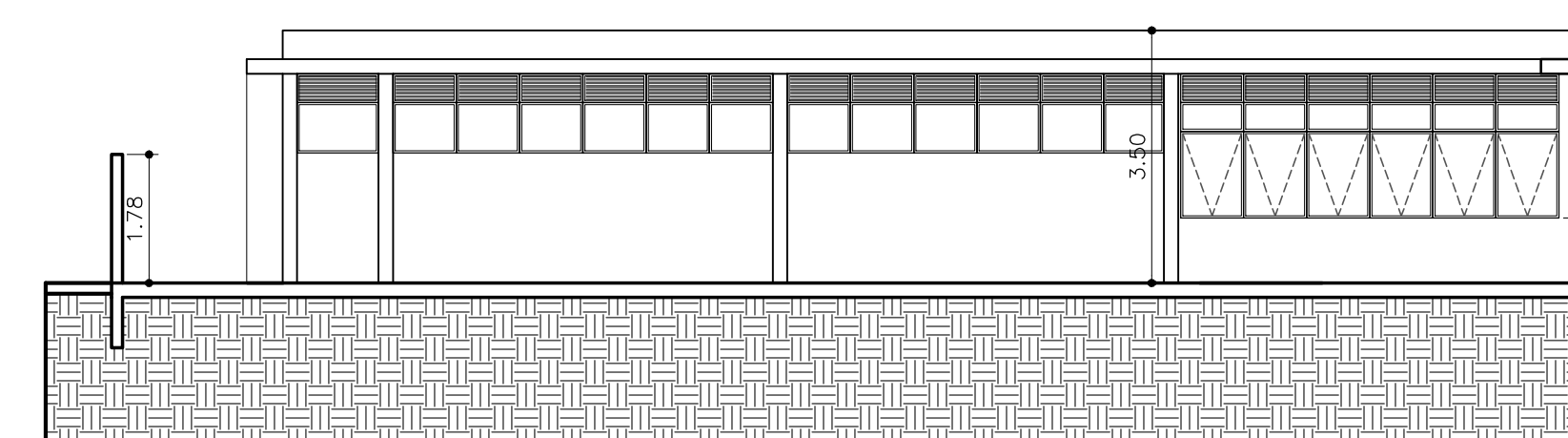
ELEVAÇÃO 03
UBS VILA JACUÍ
ESCALA: 1:100



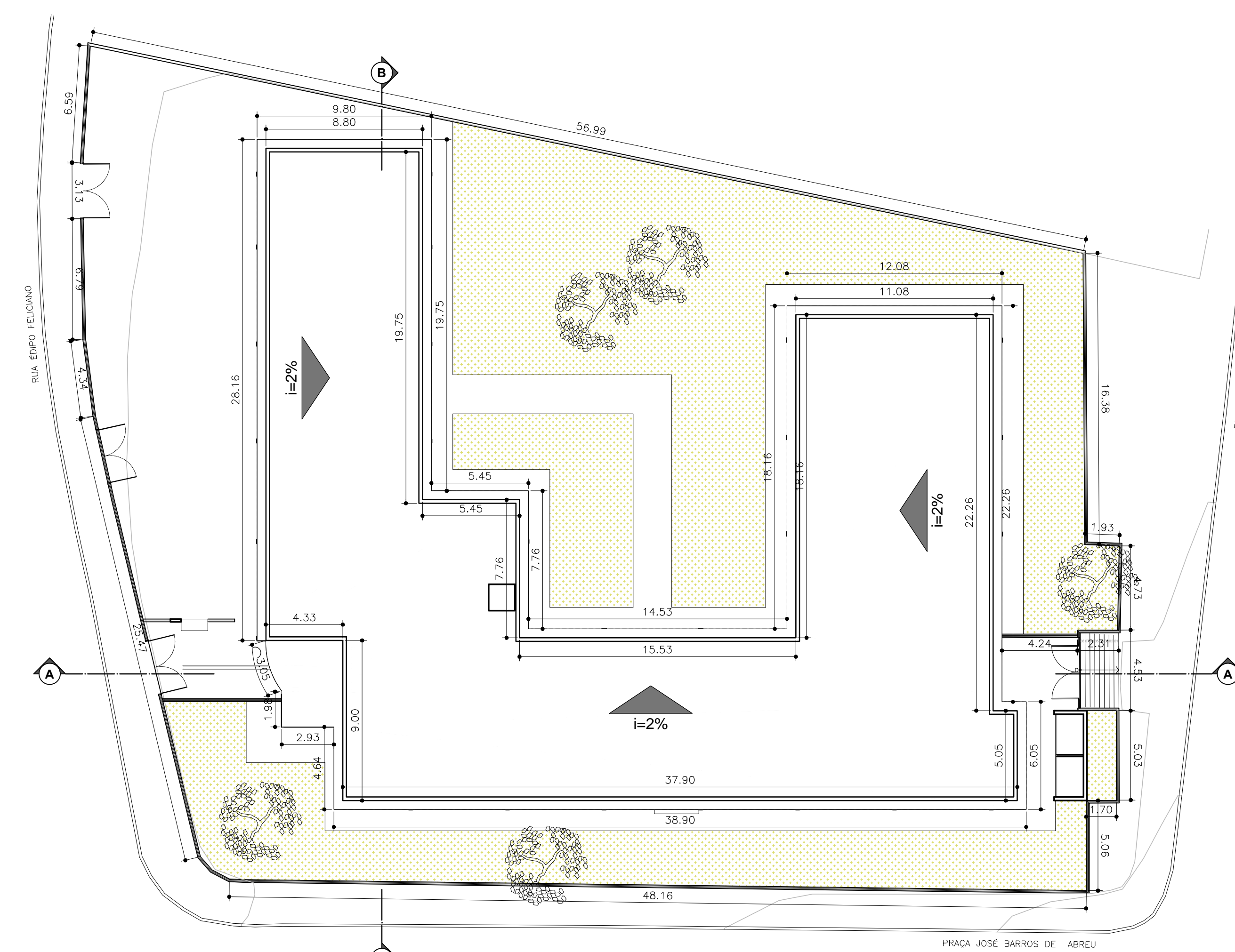
ELEVAÇÃO 04
UBS VILA JACUÍ
ESCALA: 1:100



ELEVAÇÃO 05
UBS VILA JACUÍ
ESCALA: 1:100



ELEVAÇÃO 06
UBS VILA JACUÍ
ESCALA: 1:100



IMPLANTAÇÃO E COBERTURA
UBS JARDIM GUARANI
ESCALA: 1:200

- NOTAS DE ACESSIBILIDADE**
- A EDIFICAÇÃO SERÁ SINALIZADA DE ACORDO COM O ITEM 05 DA NBR 9050/15 PREVER PISO TÁTIL NO INÍCIO E TÉRMINO DAS RAMPAS E ESCADAS NAS CONDIÇÕES DO ITEM 5.4.6.
 - SERÃO INSTALADAS MAQUETAS DE ALUMINUM.
 - OS INTERRUPTORES TERÃO $h = 1,00m$ DO PISO ACABADO.
 - AS PORTAS TERÃO SOU INÍCIO DE $0,80m$.
 - AS CRIELOS TERÃO VÃO LIVRE MÁXIMO DE $1,5 m$, NAS CONDIÇÕES DO ITEM 6.5.5 DA NBR 9050/15.
 - CORRIMÃO DAS ESCADAS TERÁ ALTURA $h1=0,70m$ E $h2=0,20m$ DO PISO ACABADO PARA CÉU E EMERG EMERGENCIAS NAS EDIFICAÇÕES O CORRIMÃO TERÁ $h=0,90m$ DO PISO ACABADO.
 - O CORRIMÃO DAS RAMPAS COM ALTURA $h1=0,70m$ E $h2=0,20m$ DO PISO ACABADO EM QUALQUER EDIFICAÇÃO.
 - A DIFERENÇA DE NÍVEL ENTRE PISOS GRAMADO E CIMENTADO SERÁ MENOR DO QUE A $0,20m$.
 - AS SOLERAS TERÃO NO MÁXIMO $0,20m$ DE ALTURA.
 - OS BANHOS E MESA DE COZINHA NAS ÁREAS EXTERNAS, TERÃO CANTOS ARREDONDADOS E ESPAÇO RESERVADO PARA PESSOAS COM DEFICIÊNCIA.
 - OS PISOS EXTERNOS DEVERÃO SER EXECUTADOS COM INCLINAÇÃO TRANSVERSAL MÁXIMA DE 3%.
 - A VAGA PARA PESSOAS COM DEFICIÊNCIA DEVERÁ SER CIMENTADA, SINALIZADA E TER DIMENSÕES DE ACORDO COM A NBR 9050/15.
 - AS SOLERAS NOS PORTÕES E CALÇADAS TERÃO NO MÁXIMO $0,20m$ DE ALTURA.
 - OS BANHOS ACESSÍVEIS ESTARÃO DE ACORDO COM ITEM 7 DA NBR 9050.
 - A BANCADA NOS LAVATÓRIOS TERÁ $h=0,80m$ E ALTURA LIVRE MÍNIMA DE $0,73m$ DO PISO.
 - SERÃO PREVISTOS BEBEDOUROS ACESSÍVEIS.
 - OS BALCÕES E QUICHES TERÃO ALTURA $h = 0,80m$ E ALTURA LIVRE MÍNIMA DE $0,73m$ DO PISO E LARGURA MÍNIMA DE $0,70m$.
 - BOTÕES NOS SANITÁRIOS ACESSÍVEIS SERÃO INSTALADOS DISPOSTOS DE SINALIZAÇÃO E DE EMERGÊNCIA AO LADO DA BANCA SANITÁRIA E DO BOM DO CHAVEIRO A $0,40m$ DO PISO ACABADO CONFORME ITEM 5.6.4.1 DA NBR 9050/15.
 - SINALIZAÇÃO VISUAL NOS DEGRAUS, TODO DEGRAU TERÁ SINALIZAÇÃO VISUAL NA BORDA DO PISO CONFORME ITEM 5.4.4 DA NBR 9050/15.
 - AS CALÇADAS EXTERNAS SERÃO EXECUTADAS DE CONFORMIDADE COM O DECRETO 49.904/2009.
 - ELEVADOR PARA TRANSPORTE DE PESSOA COM DEFICIÊNCIA OU MOBILIDADE REDUZIDA ATENDERÁ A NORMA ABNT NBR 13613/07 E A CORTINE TERÁ DIMENSÃO MÍNIMA DE $1,10m$ (LARGURA) x $1,40m$ (PROFUNDIDADE).

NOTAS:
1. CONFERRIR MEDIDAS NO LOCAL.

REVISÕES:			
NÚMERO	DESCRIÇÃO	DATA	VISTO
001	EMISSÃO INICIAL	16/12/2019	TATIANA

PMSP - SMS
PREFEITURA DE SÃO PAULO - SECRETARIA MUNICIPAL DE SAÚDE

UNIDADE BÁSICA DE SAÚDE - VILA JACUÍ

Rua Espo Feliciano, 165 - Vila Jacuí, São Paulo - SP, 08060-200

PROJETO EXECUTIVO DE REFORMA

IMPLOTAÇÃO E COBERTURA / ELEVAÇÕES

ESCALA: 1:100

F - 03 / 04