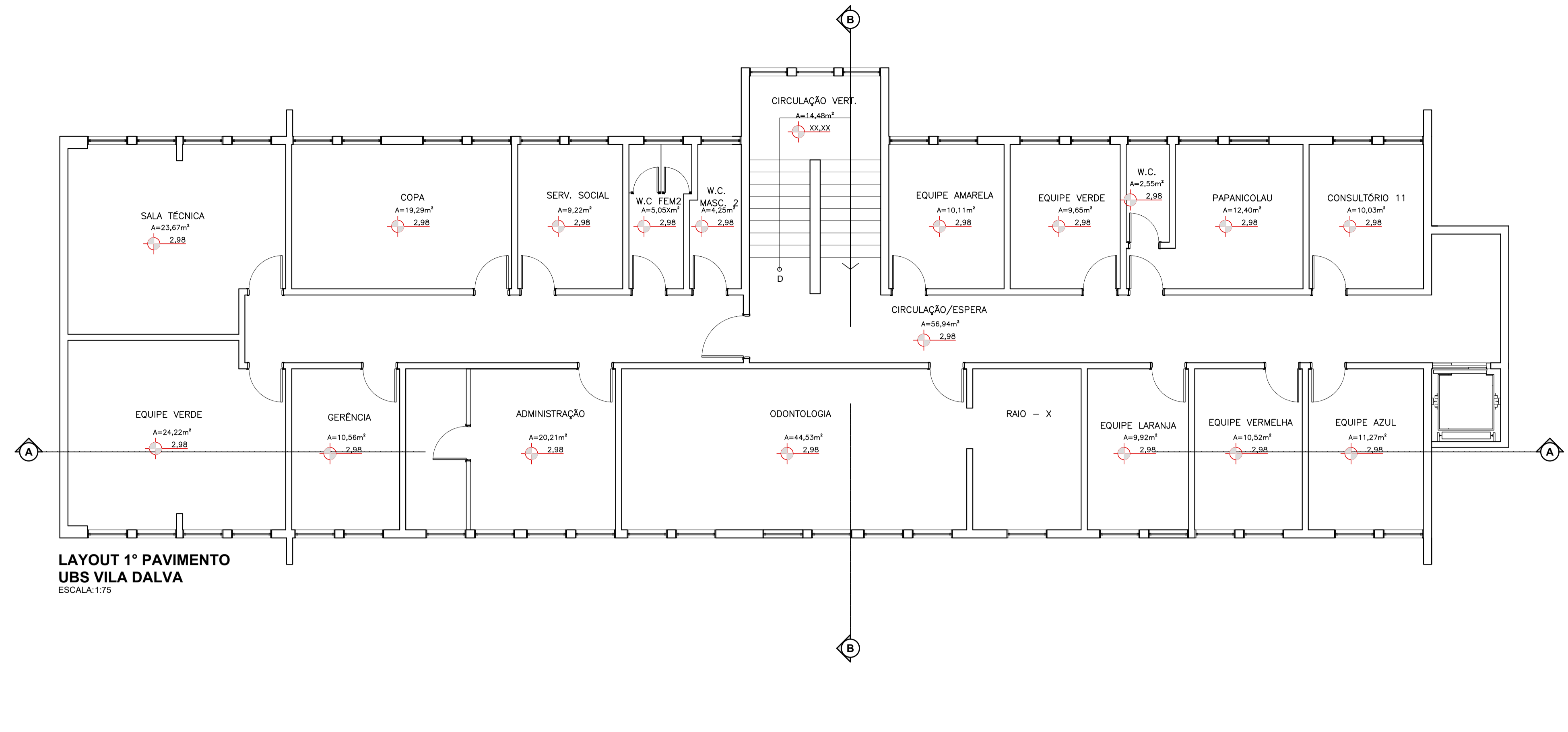
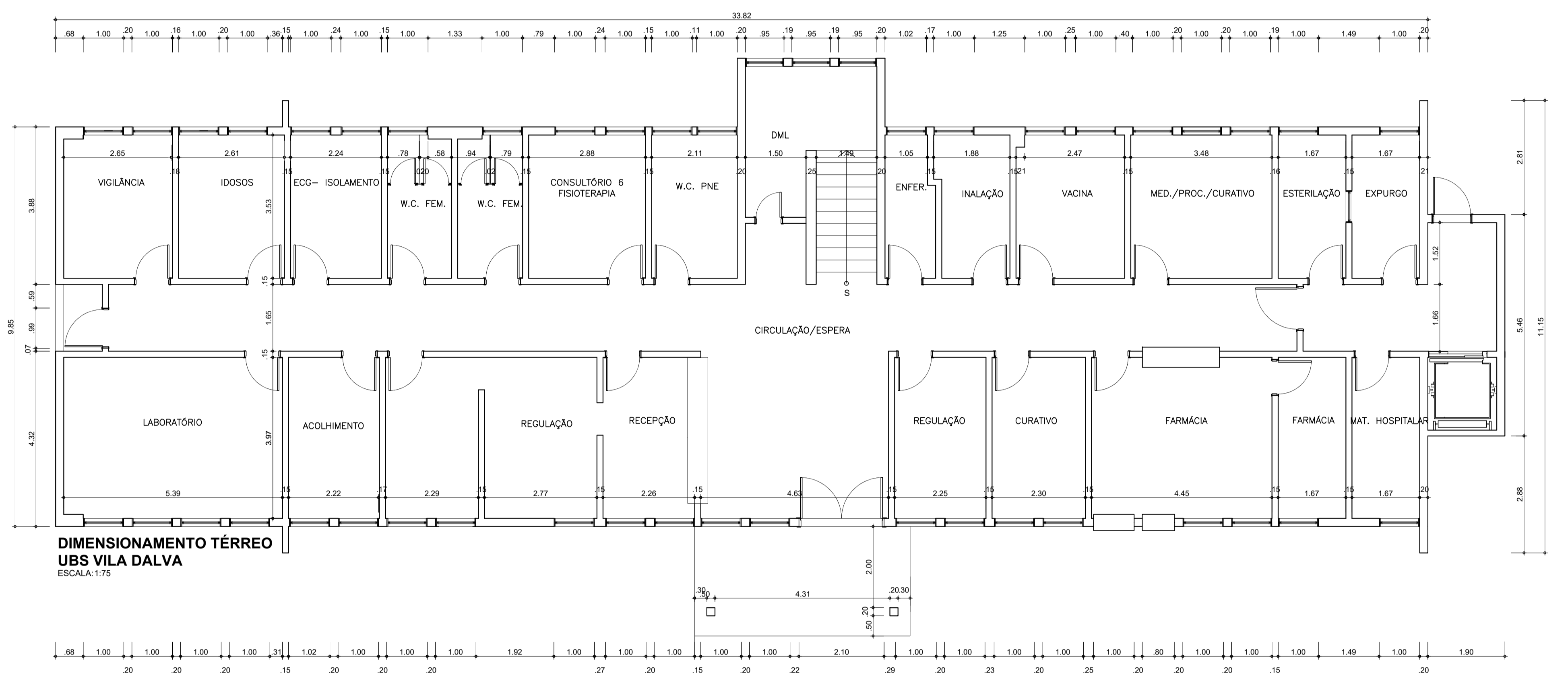


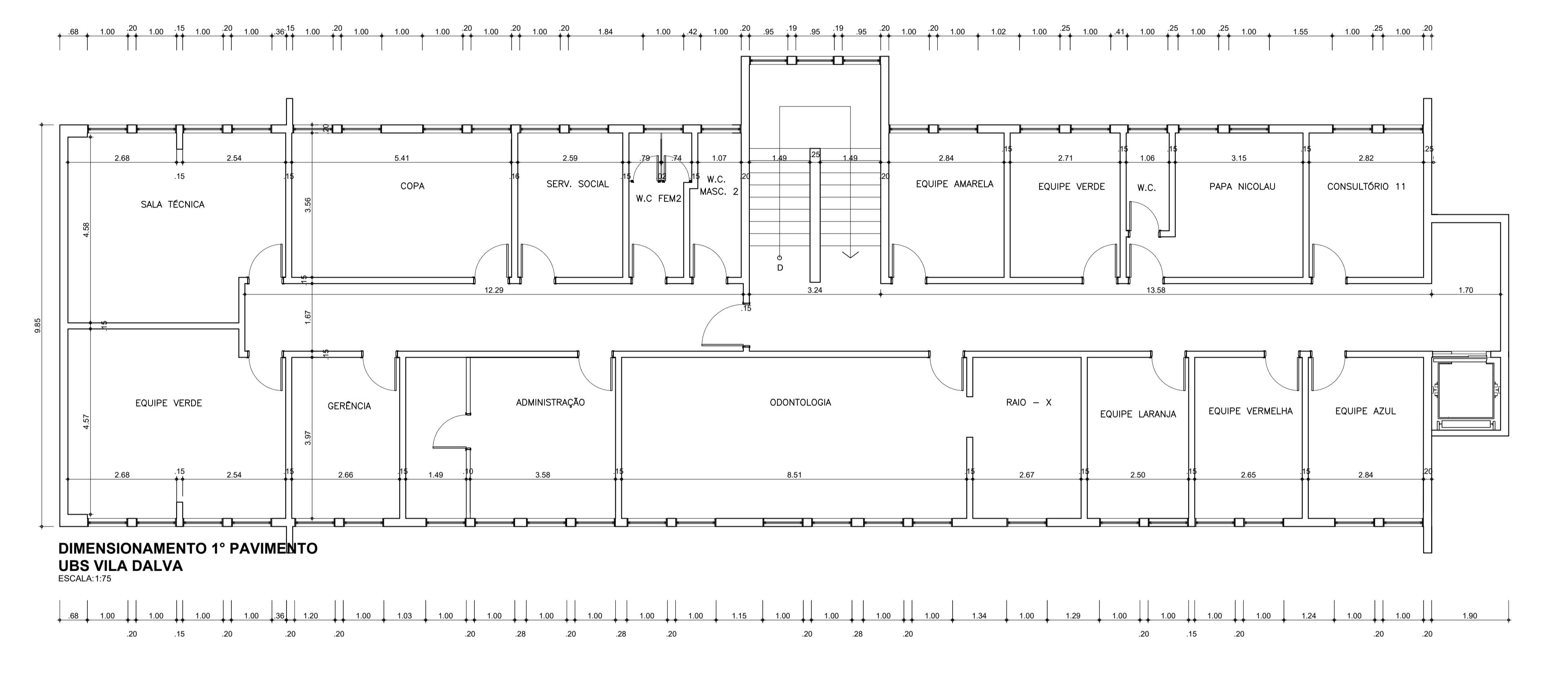
LAYOUT TÉRREO  
UBS VILA DALVA  
ESCALA: 1/75



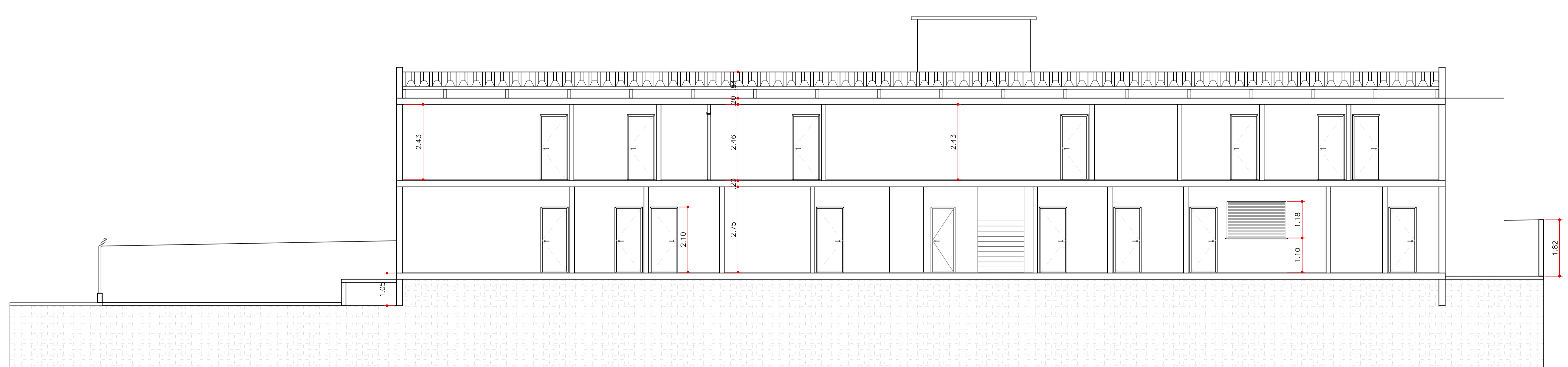
LAYOUT 1º PAVIMENTO  
UBS VILA DALVA  
ESCALA: 1/75



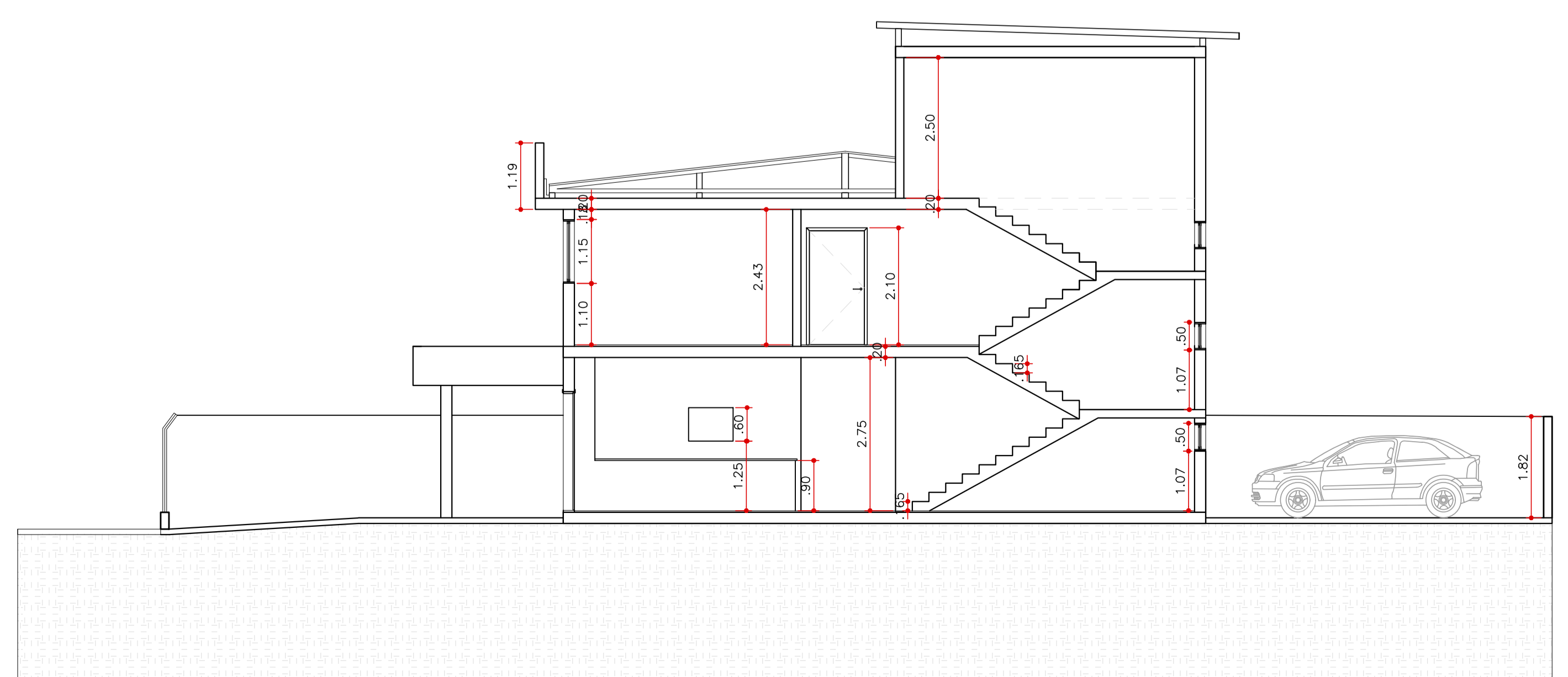
DIMENSIONAMENTO TÉRREO  
UBS VILA DALVA  
ESCALA: 1/75



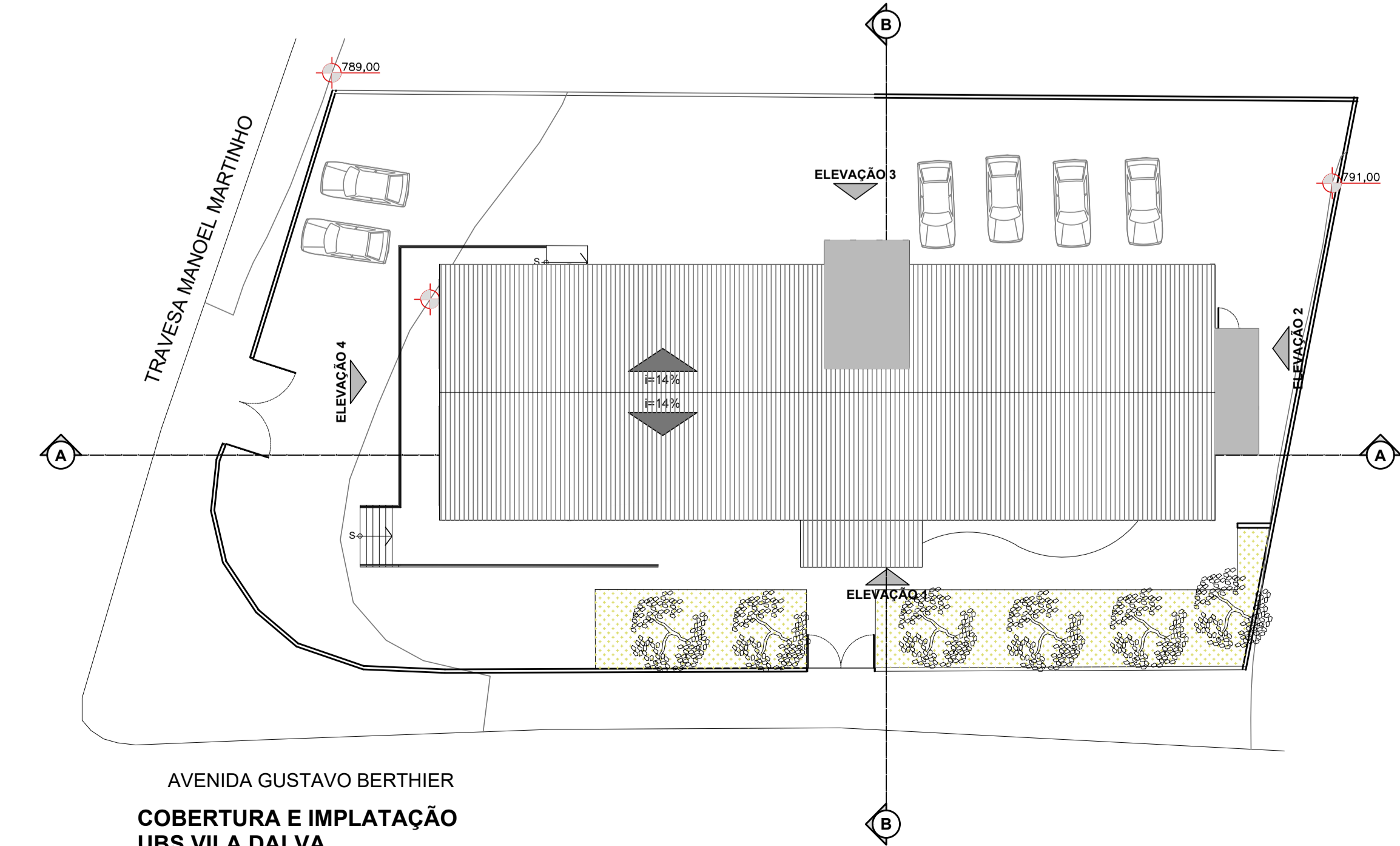
DIMENSIONAMENTO 1º PAVIMENTO  
UBS VILA DALVA  
ESCALA: 1/75



CORTE AA  
UBS VILA DALVA - ENG. GUILHERME HENRIQUE PINTO COELHO  
ESCALA: 1/75



CORTE BB  
UBS VILA DALVA - ENG. GUILHERME HENRIQUE PINTO COELHO  
ESCALA: 1/75



AVENIDA GUSTAVO BERTHIER  
COBERTURA E IMPLANTAÇÃO  
UBS VILA DALVA  
ESCALA: 1/200

- NOTAS DE ACESSIBILIDADE**
- A EDIFICAÇÃO SERÁ REALIZADA DE ACORDO COM O ITEM 05 DA NBR 9050/15
  - DEVERÁ SER TOMADO CUIDADO NA ESCALA DAS RAMPAIS E ESCALAS NAS CONDIÇÕES DO ITEM 5.4.6.
  - SEÃO INSTALADAS BARRAS DE ALICATA.
  - OS INTERRUPTORES TERÃO 1,10m DO PISO ACABADO.
  - AS PORTAS TERÃO LARGURA MÍNIMA DE 0,80m.
  - AS ESCALAS TERÃO LARGURA MÍNIMA DE 1,50m, NAS CONDIÇÕES DO ITEM 5.3.5 DA NBR 9050/15.
  - CORRIDA DAS ESCALAS TERÁ ALTURA H=1,70m E H=0,30m DO PISO ACABADO PARA CÉU E FUNDO, RESERVA SEMPRE EFETIVADA O CORRIDA TERÁ H=0,30m DO PISO ACABADO.
  - O CORRIDA DAS RAMPAIS COM ALTURA H=0,70m E H=0,30m DO PISO ACABADO EM QUALQUER EDIFICAÇÃO.
  - A DIFERENÇA DE NÍVEL ENTRE PISOS GRADADO E DEMENTADO SERÁ MENOR OU IGUAL A 0,05m.
  - AS SOLERIAS TERÃO NO MÁXIMO 0,50m DE ALTURA.
  - OS BANCOS E MESAS DE CONCRETO NAS ÁREAS EXTERNAS, TERÃO CANTOS ARREDONDADOS E ESPAÇO RESERVADO PARA PESSOAS COM DEFICIÊNCIA.
  - OS PISOS EXTERNOS DEVERÃO SER EXECUTADOS COM INCLINAÇÃO TRANSVERSAL MÍNIMA DE 2%.
  - A VAGA PARA PESSOAS COM DEFICIÊNCIA DEVERÁ SER DIMENSIONADA, SINALIZADA E TER DIMENSÕES DE ACORDO COM A NBR 9050/15.
  - OS SÓTELOS NOS PORTÕES E CALÇADOS TERÃO NO MÁXIMO 0,50m DE ALTURA.
  - OS SANITÁRIOS ACESSES ESTÃO DE ACORDO COM ITEM 7 DA NBR 9050.
  - A BARRANDA NOS LABORATÓRIOS TERÁ H=0,80m E ALTURA LIVRE MÍNIMA DE 0,73m DO PISO.
  - SEÃO PREVISTOS REDESDADOS ACESSES.
  - OS BALCÕES E CAIXETS TERÃO ALTURA H= 0,80m E ALTURA LIVRE MÍNIMA DE 0,73m DO PISO.
  - SEÃO PREVISTOS REDESDADOS ACESSES.
  - DE INTERFERÊNCIA AO LADO DA BANCA SANITÁRIA E DO BOX DO CHUVEIRO A 0,40m DO PISO ACABADO CONFORME ITEM 5.6.4.1 DA NBR 9050/15.
  - SINALIZAÇÃO VISUAL NOS DEGRADIS: TUDO DEVERÁ TER SINALIZAÇÃO VISUAL NA BORDA DO PISO CONFORME ITEM 5.4.4 DA NBR 9050/15.
  - AS CALÇADAS EXTERNAS SERÃO EXECUTADAS EM CONFORMIDADE COM O DECRETO 45.904/2005.
  - ELEVADOR PARA TRANSPORTAR DE PESSOA COM DEFICIÊNCIA OU MOBILIDADE REDUZIDA. ATENDER A NORMA ABNT NBR 13412/07 E A CABINE TERÁ DIMENSÃO MÍNIMA DE 1,10 m (LARGURA) x 1,40m (PROFUNDIDADE).

**NOTAS:**

- CONFERIR MEDIDAS NO LOCAL.

REVISÕES			
NÚMERO	DESCRIÇÃO	DATA	VISTO
001	EMISSÃO INICIAL	16/09/2020	BARBARA

**PMS - SMS**  
PREFEITURA DE SÃO PAULO - SECRETARIA MUNICIPAL DE SAÚDE

UBS VILA DALVA  
Av. Gustavo Berthier, 155 - Vila Dalva, São Paulo - SP, 05086-110

PROJETO EXECUTIVO DE REFORMA

INDICADAS

F - 01 | 04